

## 西日本レイنز 月次サマリーレポート (2023年9月度)

### サマリーレポートについて

このレポートは、公益社団法人西日本不動産流通機構（西日本レイنز）に登録されている物件情報の集計結果である「市況動向データ」の中から、主要エリアを抜粋し不動産流通市場の月次の動きについて要約・解説したものです。ここでは、当機構に報告された中古戸建住宅及び中古マンションの成約物件の件数・価格等について、対象エリアの最新動向を分析・紹介しています。

なお、西日本レイنزが所管する17県全てのエリア別動向については、別途「市況動向データ」に掲載した原数値による「県別等レポート」をご参照下さい。

### 掲載データについて

- 集計対象は、媒介契約物件のほか当機構会員の売主及び代理物件を含みます。
- 各月とも月初から月末までに当機構に成約報告があった（売買契約が成立した）中古物件を集計。
- 中古戸建住宅は土地面積が50㎡以上500㎡未満、中古マンションは専有面積が350㎡未満を対象。
- このレポートでは集計した原数値を3ヶ月後方移動平均した値を掲載しています。なお、2021年2月より、他機構に合わせて中古マンション㎡単価の数値を、集計値の価格÷専有面積に変更しています。

### Contents

1. 2023年9月 中国・四国・九州別の中古戸建住宅成約状況
2. 2023年9月 中国・四国・九州別の中古マンション成約状況
3. 2023年9月 岡山県の中古住宅成約状況
4. 2023年9月 広島県の中古住宅成約状況
5. 2023年9月 香川県の中古住宅成約状況
6. 2023年9月 福岡県の中古住宅成約状況
7. 2023年9月 熊本県の中古住宅成約状況

### 公益社団法人西日本不動産流通機構について

公益社団法人西日本不動産流通機構は、西日本地域（鳥取・島根・岡山・広島・山口・徳島・香川・愛媛・高知・福岡・佐賀・長崎・熊本・大分・宮崎・鹿児島・沖縄の17県）において、宅地建物取引業法に基づく専属専任媒介契約、専任媒介契約に関わる宅地又は建物の情報の登録及び提供や、指定流通機構制度の調査研究等を通じて、依頼者の利益の一層の保護・増進と透明性の高い不動産流通市場の形成を図ることを目的として、国土交通大臣の指定を受けて設立された公益社団法人です。

#### レイنزとは

宅地建物取引業者間で不動産情報をパソコンやファクスを端末として、コンピュータを通じて情報交換を行う標準情報システムのことです。「不動産流通標準情報システム」=Real Estate Information Network Systemの頭文字をとって(REINS)と呼ばれています。



2023 (令和5) 年 10 月 13 日

公益社団法人 西日本不動産流通機構

〒732-0824 広島県広島市南区的場町1丁目1番21号  
クリスタルタワー6階

TEL (082) 568-5850 FAX (082) 568-5851

# 1. 2023年9月 中国・四国・九州別の中古戸建住宅成約状況

前年比で件数は中国と九州で増加続き、価格は四国のみ上昇

## ○中国地方

成約件数は190件で前年比プラス19.0%の2ケタ増となり、3ヶ月連続で前年同月を上回った。平均成約価格は1,610万円と前年比で1.8%下落し、5ヶ月ぶりに前年同月を下回った。土地面積は206.4㎡で前年比マイナス0.8%と、ほぼ横ばいながら3ヶ月連続で前年同月を下回った。建物面積は113.9㎡と前年比で1.0%縮小し、3ヶ月ぶりに前年同月を下回った。

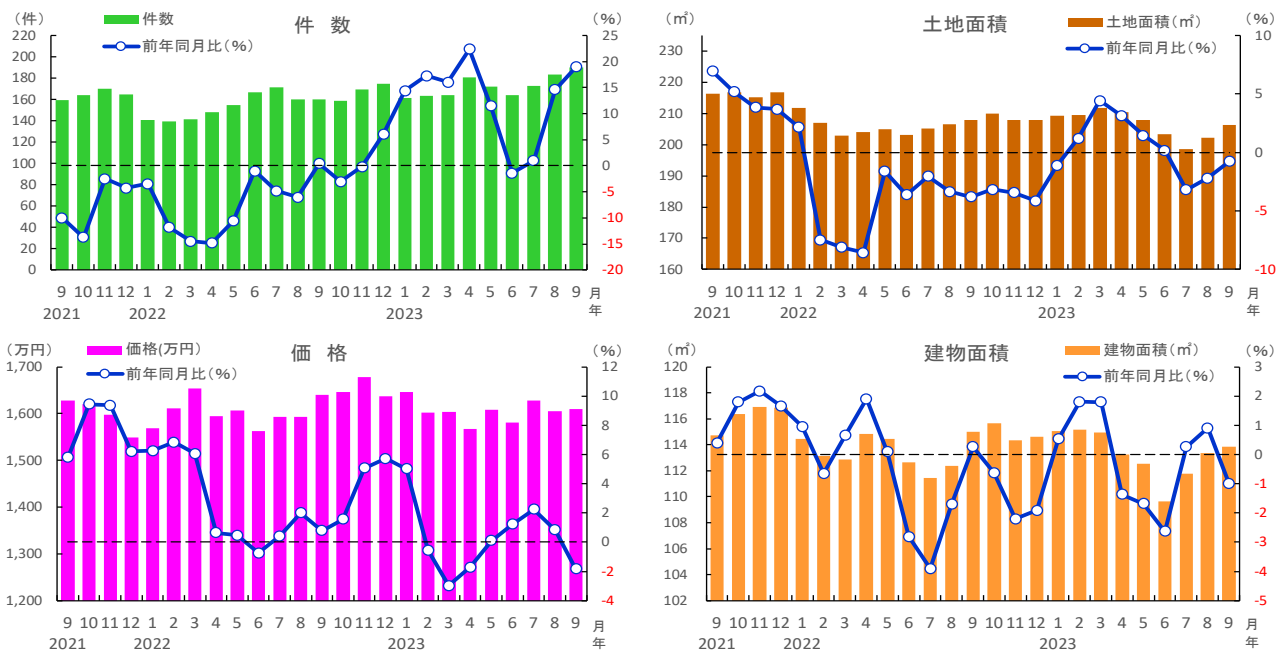
## ○四国地方

成約件数は54件と前年比で8.4%減少し、3ヶ月連続で前年同月を下回った。平均成約価格は1,417万円と前年比プラス10.9%の2ケタ上昇となり、8月に続いて前年同月を上回った。土地面積は185.7㎡で前年比マイナス13.6%の2ケタ縮小となり、5ヶ月連続で前年同月を下回った。建物面積は105.2㎡と前年比で5.3%縮小し、5ヶ月連続で前年同月を下回った。

## ○九州地方

成約件数は267件で前年比プラス15.9%の2ケタ増となり、6ヶ月連続で前年同月を上回った。平均成約価格は2,015万円と前年比マイナス0.5%と、ほぼ横ばいながら22年5月以来16ヶ月ぶりに前年同月を下回った。土地面積は228.8㎡で前年比マイナス0.7%と、ほぼ横ばいながら6ヶ月連続で前年同月を下回った。建物面積は109.8㎡と前年比で2.9%縮小し、4ヶ月連続で前年同月を下回った。

### ■中国地方 中古戸建住宅の成約状況

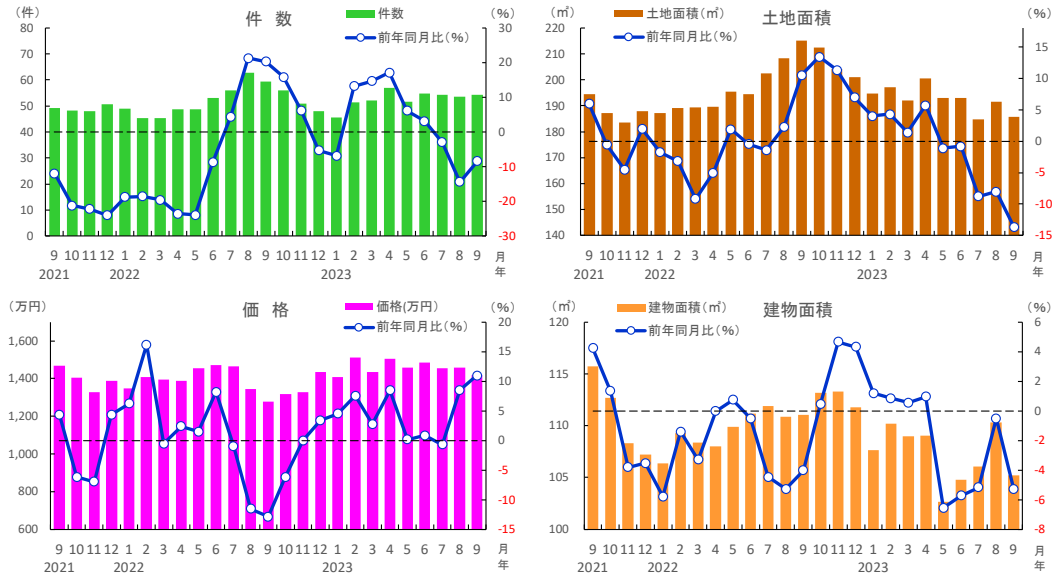


| 中国地方      | 2022年 |       |       |       | 2023年 |       |       |       |       |       |       |       |       |
|-----------|-------|-------|-------|-------|-------|-------|-------|-------|-------|-------|-------|-------|-------|
|           | 9月    | 10月   | 11月   | 12月   | 1月    | 2月    | 3月    | 4月    | 5月    | 6月    | 7月    | 8月    | 9月    |
| 成約件数(件)   | 160   | 159   | 169   | 174   | 161   | 163   | 164   | 181   | 172   | 164   | 173   | 183   | 190   |
| 前年同月比(%)  | 0.4   | -3.1  | -0.2  | 6.1   | 14.4  | 17.2  | 16.0  | 22.3  | 11.4  | -1.4  | 1.0   | 14.6  | 19.0  |
| 成約価格(万円)  | 1,640 | 1,646 | 1,678 | 1,638 | 1,647 | 1,603 | 1,604 | 1,568 | 1,609 | 1,582 | 1,628 | 1,606 | 1,610 |
| 前年同月比(%)  | 0.8   | 1.6   | 5.1   | 5.7   | 5.0   | -0.5  | -3.0  | -1.7  | 0.1   | 1.2   | 2.2   | 0.8   | -1.8  |
| 成約土地面積(㎡) | 208.0 | 209.9 | 207.8 | 207.8 | 209.3 | 209.5 | 211.8 | 210.4 | 208.0 | 203.4 | 198.6 | 202.1 | 206.4 |
| 前年同月比(%)  | -3.8  | -3.2  | -3.4  | -4.1  | -1.1  | 1.2   | 4.4   | 3.1   | 1.4   | 0.2   | -3.2  | -2.2  | -0.8  |
| 成約建物面積(㎡) | 115.0 | 115.7 | 114.3 | 114.6 | 115.0 | 115.2 | 114.9 | 113.2 | 112.5 | 109.7 | 111.8 | 113.4 | 113.9 |
| 前年同月比(%)  | 0.3   | -0.6  | -2.2  | -1.9  | 0.5   | 1.8   | 1.8   | -1.4  | -1.7  | -2.6  | 0.3   | 0.9   | -1.0  |
| 築年数(年)    | 31.6  | 30.9  | 31.8  | 31.2  | 31.9  | 32.3  | 32.9  | 33.5  | 33.0  | 33.2  | 31.8  | 32.0  | 32.2  |

※数字は、3ヵ月後方移動平均値

# 1. 2023年9月 中国・四国・九州別の中古戸建住宅成約状況

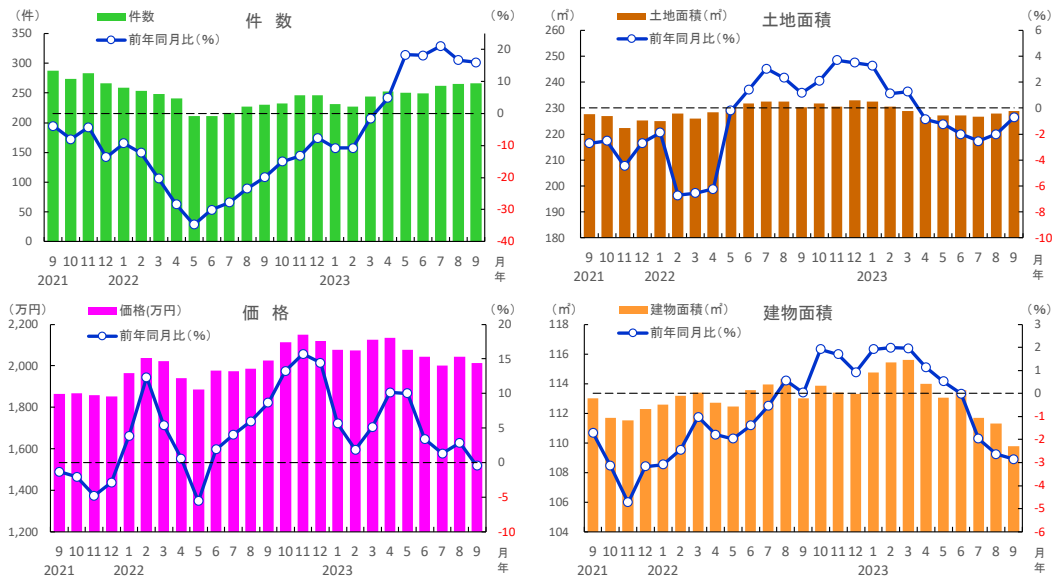
## ■四国地方 中古戸建住宅の成約状況



| 四国地方       | 2022年 |       |       |       | 2023年 |       |       |       |       |       |       |       |       |
|------------|-------|-------|-------|-------|-------|-------|-------|-------|-------|-------|-------|-------|-------|
|            | 9月    | 10月   | 11月   | 12月   | 1月    | 2月    | 3月    | 4月    | 5月    | 6月    | 7月    | 8月    | 9月    |
| 成約件数 (件)   | 59    | 56    | 51    | 48    | 46    | 51    | 52    | 57    | 52    | 55    | 54    | 54    | 54    |
| 前年同月比 (%)  | 20.3  | 15.9  | 6.3   | -5.3  | -6.8  | 13.2  | 14.7  | 17.1  | 6.2   | 3.1   | -3.0  | -14.4 | -8.4  |
| 成約価格 (万円)  | 1,277 | 1,318 | 1,327 | 1,435 | 1,409 | 1,513 | 1,433 | 1,506 | 1,458 | 1,485 | 1,454 | 1,457 | 1,417 |
| 前年同月比 (%)  | -12.9 | -6.2  | -0.0  | 3.4   | 4.5   | 7.6   | 2.7   | 8.4   | 0.1   | 0.8   | -0.7  | 8.5   | 10.9  |
| 成約土地面積 (㎡) | 215.0 | 212.3 | 204.2 | 201.0 | 194.6 | 197.2 | 192.1 | 200.5 | 193.1 | 192.9 | 184.8 | 191.7 | 185.7 |
| 前年同月比 (%)  | 10.5  | 13.4  | 11.3  | 6.9   | 4.0   | 4.3   | 1.4   | 5.7   | -1.1  | -0.8  | -8.8  | -8.0  | -13.6 |
| 成約建物面積 (㎡) | 111.1 | 113.2 | 113.3 | 111.8 | 107.7 | 110.2 | 108.9 | 109.0 | 102.7 | 104.8 | 106.1 | 110.3 | 105.2 |
| 前年同月比 (%)  | -4.0  | 0.5   | 4.6   | 4.3   | 1.2   | 0.8   | 0.5   | 0.9   | -6.6  | -5.7  | -5.2  | -0.5  | -5.3  |
| 築年数 (年)    | 33.3  | 32.9  | 32.9  | 30.2  | 30.1  | 28.9  | 31.0  | 30.2  | 29.5  | 30.3  | 32.0  | 32.6  | 32.1  |

※数字は、3カ月後方移動平均値

## ■九州地方 中古戸建住宅の成約状況



| 九州地方       | 2022年 |       |       |       | 2023年 |       |       |       |       |       |       |       |       |
|------------|-------|-------|-------|-------|-------|-------|-------|-------|-------|-------|-------|-------|-------|
|            | 9月    | 10月   | 11月   | 12月   | 1月    | 2月    | 3月    | 4月    | 5月    | 6月    | 7月    | 8月    | 9月    |
| 成約件数 (件)   | 230   | 233   | 246   | 246   | 231   | 227   | 244   | 253   | 250   | 250   | 262   | 265   | 267   |
| 前年同月比 (%)  | -20.0 | -15.0 | -13.3 | -7.6  | -10.8 | -10.8 | -1.5  | 4.8   | 18.3  | 18.1  | 21.1  | 16.7  | 15.9  |
| 成約価格 (万円)  | 2,025 | 2,114 | 2,149 | 2,120 | 2,077 | 2,075 | 2,127 | 2,136 | 2,076 | 2,042 | 2,001 | 2,042 | 2,015 |
| 前年同月比 (%)  | 8.7   | 13.2  | 15.7  | 14.4  | 5.6   | 1.8   | 5.1   | 10.1  | 10.0  | 3.4   | 1.3   | 2.9   | -0.5  |
| 成約土地面積 (㎡) | 230.4 | 231.8 | 230.6 | 233.1 | 232.5 | 230.6 | 228.9 | 226.5 | 227.3 | 227.1 | 226.7 | 227.8 | 228.8 |
| 前年同月比 (%)  | 1.2   | 2.1   | 3.7   | 3.5   | 3.3   | 1.1   | 1.3   | -0.9  | -1.2  | -2.0  | -2.5  | -2.0  | -0.7  |
| 成約建物面積 (㎡) | 113.0 | 113.8 | 113.4 | 113.3 | 114.7 | 115.4 | 115.6 | 114.0 | 113.1 | 113.6 | 111.7 | 111.3 | 109.8 |
| 前年同月比 (%)  | 0.0   | 1.9   | 1.7   | 0.9   | 1.9   | 2.0   | 2.0   | 1.1   | 0.5   | -0.0  | -2.0  | -2.6  | -2.9  |
| 築年数 (年)    | 28.7  | 28.1  | 27.8  | 28.1  | 28.3  | 28.6  | 27.9  | 28.3  | 28.5  | 29.4  | 29.5  | 29.3  | 29.1  |

※数字は、3カ月後方移動平均値

## 2. 2023年9月 中国・四国・九州別の中古マンション成約状況

前年比で中国・四国・九州とも件数増・価格上昇続く

### ○中国地方

成約件数は153件と前年比で7.5%増加し、8ヶ月連続で前年同月を上回った。平均成約㎡単価は31.8万円と前年比で6.0%上昇し、4ヶ月連続で前年同月を上回った。価格は2,314万円と前年比で8.9%上昇し、4ヶ月連続で前年同月を上回った。専有面積は72.8㎡と前年比で2.9%拡大し、4ヶ月連続で前年同月を上回った。

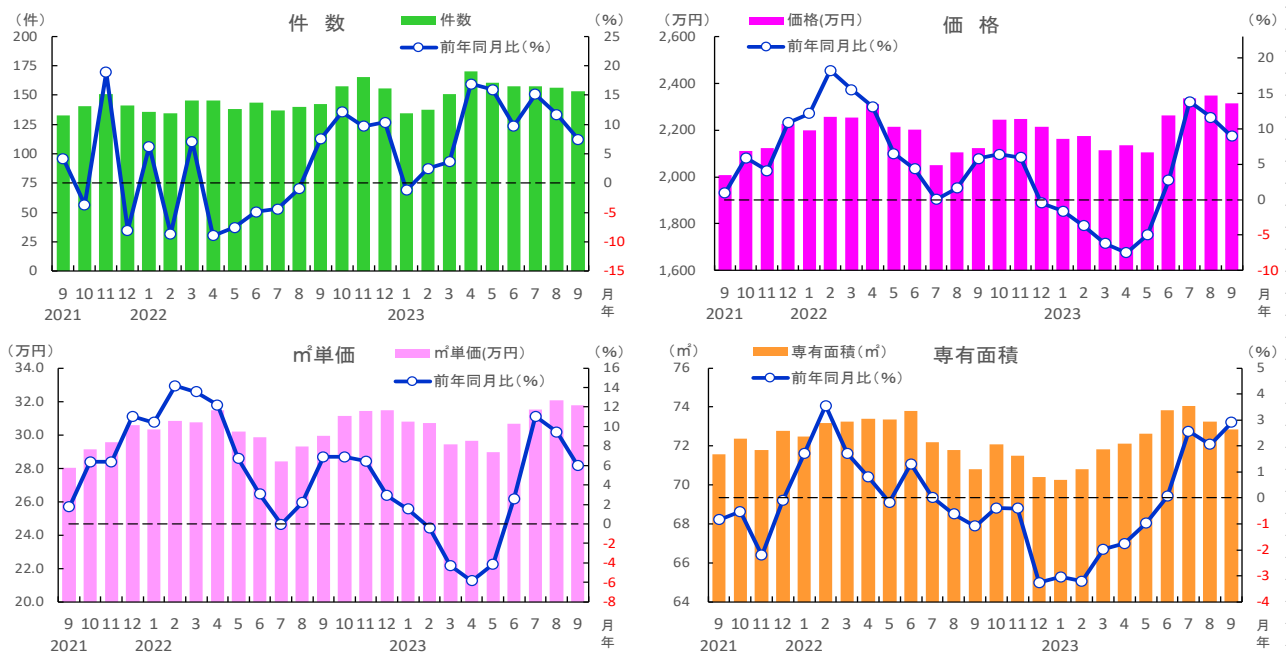
### ○四国地方

成約件数は50件と前年比で3.5%増加し、3ヶ月連続で前年同月を上回った。平均成約㎡単価は24.4万円と前年比で1.3%下落し、8月に続いて前年同月を下回った。成約価格は1,810万円と前年比で1.1%上昇し、22年6月から16ヶ月連続で前年同月を上回った。専有面積は74.0㎡と前年比で2.4%拡大し、11ヶ月連続で前年同月を上回った。

### ○九州地方

成約件数は382件と前年比で9.7%増加し、5ヶ月連続で前年同月を上回った。平均成約㎡単価は34.1万円と前年比で8.8%上昇し、20年12月から34ヶ月連続で前年同月を上回った。成約価格は2,291万円と前年比で9.4%上昇し、3ヶ月連続で前年同月を上回った。専有面積は67.2㎡で前年比プラス0.5%と、ほぼ横ばいながら3ヶ月連続で前年同月を上回った。

#### ■中国地方 中古マンションの成約状況

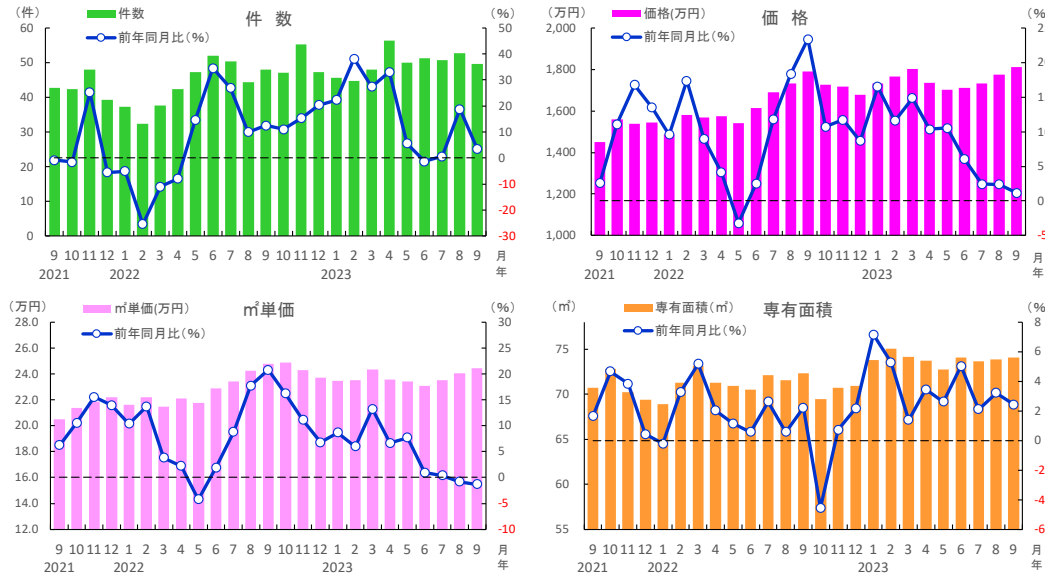


| 中国地方      | 2022年 |       |       |       | 2023年 |       |       |       |       |       |       |       |       |  |  |  |
|-----------|-------|-------|-------|-------|-------|-------|-------|-------|-------|-------|-------|-------|-------|--|--|--|
|           | 9月    | 10月   | 11月   | 12月   | 1月    | 2月    | 3月    | 4月    | 5月    | 6月    | 7月    | 8月    | 9月    |  |  |  |
| 成約件数(件)   | 143   | 157   | 166   | 156   | 134   | 138   | 151   | 170   | 160   | 157   | 157   | 156   | 153   |  |  |  |
| 前年同月比(%)  | 7.5   | 12.1  | 9.7   | 10.4  | -1.2  | 2.5   | 3.7   | 16.9  | 15.9  | 9.8   | 15.1  | 11.7  | 7.5   |  |  |  |
| 成約㎡単価(万円) | 30.0  | 31.2  | 31.4  | 31.5  | 30.8  | 30.7  | 29.4  | 29.6  | 29.0  | 30.6  | 31.5  | 32.0  | 31.8  |  |  |  |
| 前年同月比(%)  | 6.9   | 6.9   | 6.4   | 2.9   | 1.5   | -0.4  | -4.3  | -5.9  | -4.1  | 2.6   | 11.0  | 9.4   | 6.0   |  |  |  |
| 成約価格(万円)  | 2,124 | 2,245 | 2,249 | 2,215 | 2,163 | 2,174 | 2,114 | 2,137 | 2,104 | 2,264 | 2,334 | 2,349 | 2,314 |  |  |  |
| 前年同月比(%)  | 5.8   | 6.4   | 5.9   | -0.5  | -1.6  | -3.7  | -6.2  | -7.5  | -5.0  | 2.8   | 13.8  | 11.6  | 8.9   |  |  |  |
| 成約専有面積(㎡) | 70.8  | 72.1  | 71.5  | 70.4  | 70.3  | 70.8  | 71.8  | 72.1  | 72.6  | 73.8  | 74.0  | 73.3  | 72.8  |  |  |  |
| 前年同月比(%)  | -1.1  | -0.4  | -0.4  | -3.3  | -3.0  | -3.2  | -2.0  | -1.8  | -1.0  | 0.1   | 2.6   | 2.1   | 2.9   |  |  |  |
| 築年数(年)    | 23.9  | 23.4  | 23.7  | 23.7  | 24.2  | 23.6  | 24.0  | 24.2  | 24.1  | 23.4  | 22.1  | 21.7  | 22.1  |  |  |  |

※数字は、3ヵ月後方移動平均値

## 2. 2023年9月 中国・四国・九州別の中古マンション成約状況

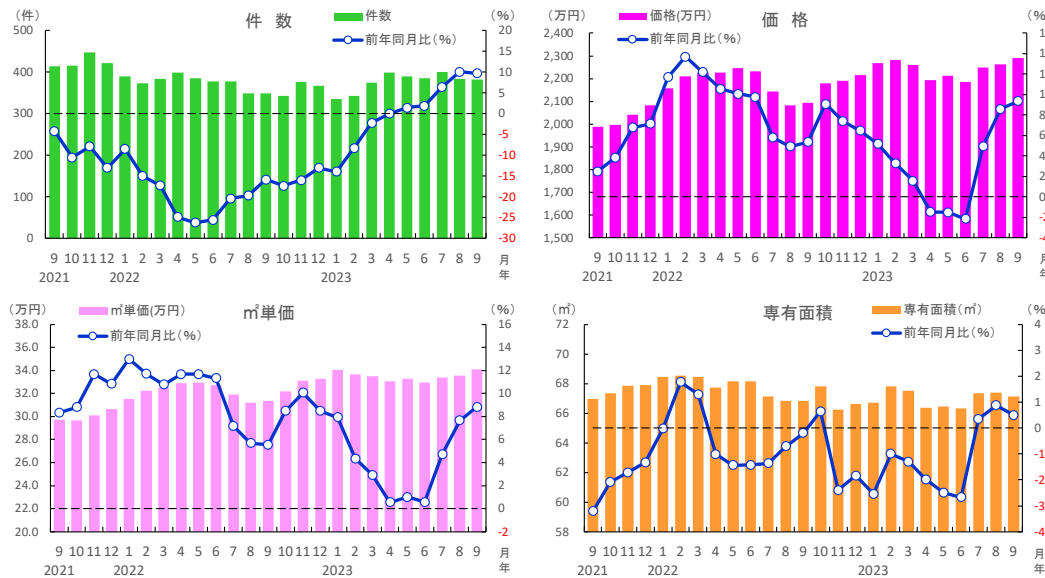
### ■四国地方 中古マンションの成約状況



| 四国地方                    | 2022年 |       |       |       | 2023年 |       |       |       |       |       |       |       |       |
|-------------------------|-------|-------|-------|-------|-------|-------|-------|-------|-------|-------|-------|-------|-------|
|                         | 9月    | 10月   | 11月   | 12月   | 1月    | 2月    | 3月    | 4月    | 5月    | 6月    | 7月    | 8月    | 9月    |
| 成約件数(件)                 | 48    | 47    | 55    | 47    | 46    | 45    | 48    | 56    | 50    | 51    | 51    | 53    | 50    |
| 前年同月比(%)                | 12.5  | 11.0  | 15.3  | 20.3  | 22.3  | 38.1  | 27.4  | 33.1  | 5.6   | -1.3  | 0.7   | 18.8  | 3.5   |
| 成約m <sup>2</sup> 単価(万円) | 24.8  | 24.8  | 24.3  | 23.7  | 23.5  | 23.5  | 24.3  | 23.6  | 23.4  | 23.1  | 23.5  | 24.0  | 24.4  |
| 前年同月比(%)                | 20.7  | 16.2  | 11.1  | 6.8   | 8.7   | 6.0   | 13.2  | 6.6   | 7.7   | 0.9   | 0.4   | -0.8  | -1.3  |
| 成約価格(万円)                | 1,790 | 1,726 | 1,718 | 1,679 | 1,733 | 1,766 | 1,803 | 1,737 | 1,704 | 1,711 | 1,731 | 1,775 | 1,810 |
| 前年同月比(%)                | 23.4  | 10.7  | 11.7  | 8.7   | 16.5  | 11.6  | 14.9  | 10.4  | 10.5  | 6.1   | 2.4   | 2.4   | 1.1   |
| 成約専有面積(m <sup>2</sup> ) | 72.3  | 69.5  | 70.7  | 70.9  | 73.8  | 75.0  | 74.1  | 73.7  | 72.7  | 74.1  | 73.6  | 73.8  | 74.0  |
| 前年同月比(%)                | 2.2   | -4.6  | 0.7   | 2.2   | 7.1   | 5.3   | 1.4   | 3.4   | 2.6   | 5.0   | 2.1   | 3.2   | 2.4   |
| 築年数(年)                  | 21.7  | 22.1  | 22.7  | 23.2  | 22.8  | 21.8  | 21.5  | 22.8  | 24.1  | 23.6  | 23.1  | 22.2  | 23.2  |

※数字は、3カ月後方移動平均値

### ■九州地方 中古マンションの成約状況



| 九州地方                    | 2022年 |       |       |       | 2023年 |       |       |       |       |       |       |       |       |
|-------------------------|-------|-------|-------|-------|-------|-------|-------|-------|-------|-------|-------|-------|-------|
|                         | 9月    | 10月   | 11月   | 12月   | 1月    | 2月    | 3月    | 4月    | 5月    | 6月    | 7月    | 8月    | 9月    |
| 成約件数(件)                 | 348   | 343   | 376   | 367   | 335   | 342   | 374   | 398   | 390   | 385   | 401   | 383   | 382   |
| 前年同月比(%)                | -15.9 | -17.3 | -16.0 | -13.0 | -14.0 | -8.3  | -2.3  | 0.0   | 1.4   | 1.9   | 6.4   | 10.1  | 9.7   |
| 成約m <sup>2</sup> 単価(万円) | 31.4  | 32.2  | 33.1  | 33.3  | 34.0  | 33.6  | 33.5  | 33.0  | 33.3  | 32.9  | 33.4  | 33.6  | 34.1  |
| 前年同月比(%)                | 5.6   | 8.5   | 10.1  | 8.5   | 7.9   | 4.3   | 2.9   | 0.5   | 1.0   | 0.6   | 4.7   | 7.7   | 8.8   |
| 成約価格(万円)                | 2,095 | 2,179 | 2,191 | 2,217 | 2,269 | 2,282 | 2,261 | 2,193 | 2,212 | 2,184 | 2,249 | 2,262 | 2,291 |
| 前年同月比(%)                | 5.4   | 9.1   | 7.4   | 6.5   | 5.2   | 3.3   | 1.6   | -1.5  | -1.5  | -2.2  | 5.0   | 8.6   | 9.4   |
| 成約専有面積(m <sup>2</sup> ) | 66.8  | 67.8  | 66.2  | 66.6  | 66.7  | 67.8  | 67.5  | 66.4  | 66.5  | 66.3  | 67.4  | 67.4  | 67.2  |
| 前年同月比(%)                | -0.2  | 0.6   | -2.4  | -1.8  | -2.5  | -1.0  | -1.3  | -2.0  | -2.5  | -2.7  | 0.4   | 0.9   | 0.5   |
| 築年数(年)                  | 24.3  | 24.2  | 23.9  | 23.8  | 23.3  | 23.2  | 23.7  | 24.1  | 24.2  | 24.3  | 24.3  | 24.8  | 25.0  |

※数字は、3カ月後方移動平均値

### 3. 2023年9月 岡山県の中古住宅成約状況

#### 前年比で戸建・マンションともに件数増・価格上昇続く

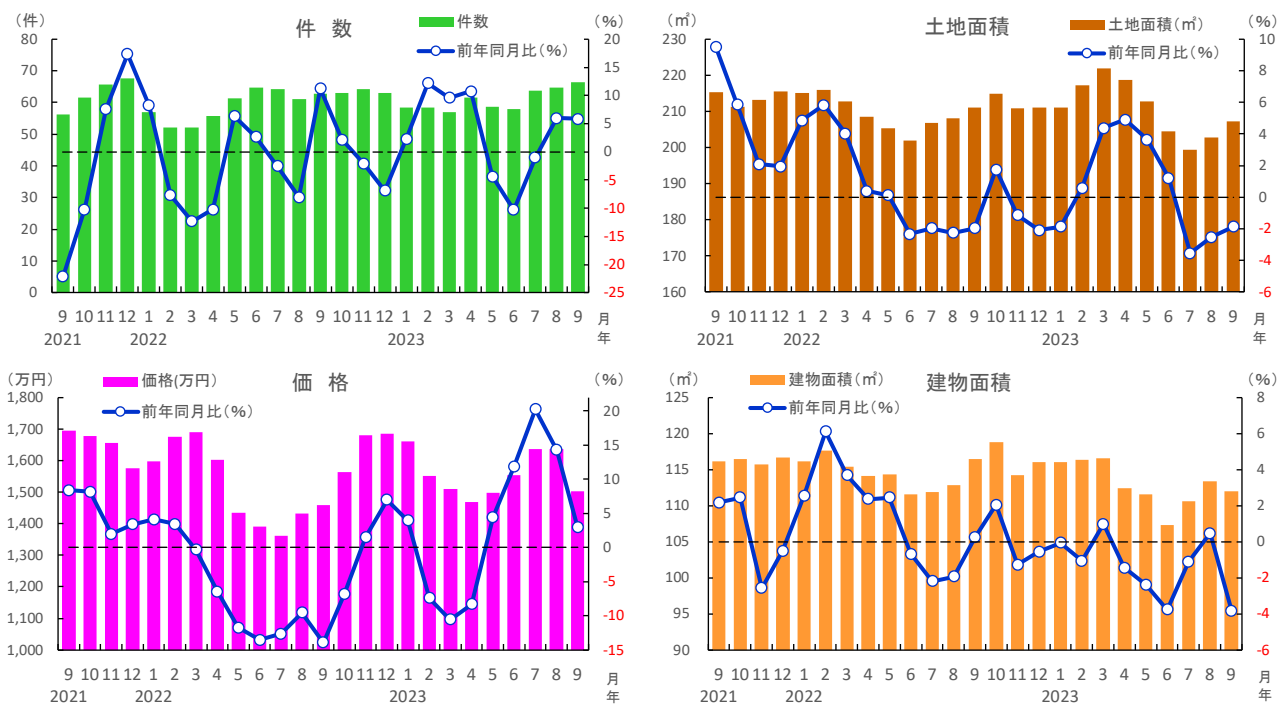
##### ○中古戸建住宅

成約件数は66件と前年比で5.9%増加し、8月に続いて前年同月を上回った。平均成約価格は1,502万円と前年比で3.0%上昇し、5ヶ月連続で前年同月を上回った。土地面積は207.2㎡と前年比で1.9%縮小し、3ヶ月連続で前年同月を下回った。建物面積は112.0㎡と前年比で3.8%縮小した。

##### ○中古マンション

成約件数は41件と前年比で4.2%増加し、13ヶ月連続で前年同月を上回った。平均成約㎡単価は30.4万円と前年比で5.0%上昇、成約価格は2,168万円と前年比で5.9%上昇し、双方とも4ヶ月連続で前年同月を上回った。専有面積は71.2㎡と前年比で1.7%拡大し、4ヶ月連続で前年同月を上回った。

■岡山県 中古戸建住宅の成約状況



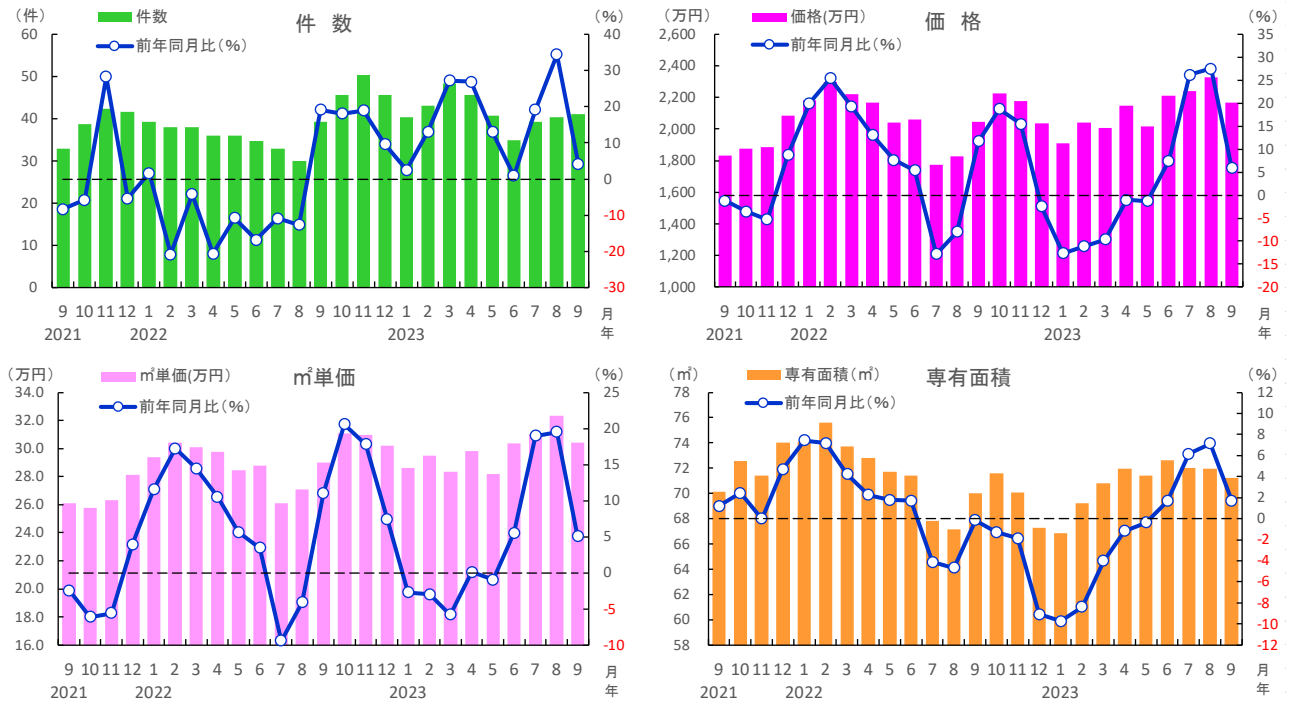
| 岡山県       | 2022年 |       |       |       | 2023年 |       |       |       |       |       |       |       |       |
|-----------|-------|-------|-------|-------|-------|-------|-------|-------|-------|-------|-------|-------|-------|
|           | 9月    | 10月   | 11月   | 12月   | 1月    | 2月    | 3月    | 4月    | 5月    | 6月    | 7月    | 8月    | 9月    |
| 成約件数(件)   | 63    | 63    | 64    | 63    | 58    | 58    | 57    | 62    | 59    | 58    | 64    | 65    | 66    |
| 前年同月比(%)  | 11.2  | 2.2   | -2.0  | -6.9  | 2.3   | 12.2  | 9.6   | 10.8  | -4.3  | -10.3 | -1.0  | 6.0   | 5.9   |
| 成約価格(万円)  | 1,459 | 1,563 | 1,681 | 1,684 | 1,661 | 1,552 | 1,510 | 1,468 | 1,497 | 1,554 | 1,636 | 1,635 | 1,502 |
| 前年同月比(%)  | -13.9 | -6.9  | 1.5   | 7.0   | 3.9   | -7.4  | -10.6 | -8.3  | 4.4   | 11.8  | 20.3  | 14.3  | 3.0   |
| 成約土地面積(㎡) | 211.1 | 215.0 | 210.8 | 211.0 | 211.1 | 217.3 | 222.0 | 218.8 | 212.7 | 204.4 | 199.5 | 202.8 | 207.2 |
| 前年同月比(%)  | -2.0  | 1.8   | -1.1  | -2.1  | -1.9  | 0.6   | 4.4   | 4.9   | 3.6   | 1.2   | -3.5  | -2.5  | -1.9  |
| 成約建物面積(㎡) | 116.4 | 118.8 | 114.2 | 116.0 | 116.0 | 116.4 | 116.6 | 112.4 | 111.6 | 107.3 | 110.6 | 113.4 | 112.0 |
| 前年同月比(%)  | 0.2   | 2.0   | -1.3  | -0.6  | -0.1  | -1.1  | 1.0   | -1.4  | -2.4  | -3.8  | -1.1  | 0.5   | -3.8  |
| 築年数(年)    | 33.5  | 32.4  | 32.1  | 31.0  | 32.4  | 33.5  | 35.1  | 35.3  | 34.5  | 33.6  | 32.4  | 32.2  | 34.1  |

※数字は、3ヵ月後方移動平均値



### 3. 2023年9月 岡山県の中古住宅成約状況

#### ■岡山県 中古マンションの成約状況



| 岡山県                     | 2022年 |       |       |       | 2023年 |       |       |       |       |       |       |       |       |
|-------------------------|-------|-------|-------|-------|-------|-------|-------|-------|-------|-------|-------|-------|-------|
|                         | 9月    | 10月   | 11月   | 12月   | 1月    | 2月    | 3月    | 4月    | 5月    | 6月    | 7月    | 8月    | 9月    |
| 成約件数(件)                 | 39    | 46    | 50    | 46    | 40    | 43    | 48    | 46    | 41    | 35    | 39    | 40    | 41    |
| 前年同月比(%)                | 19.2  | 18.1  | 18.9  | 9.6   | 2.5   | 13.2  | 27.2  | 26.9  | 13.0  | 1.0   | 19.2  | 34.4  | 4.2   |
| 成約m <sup>2</sup> 単価(万円) | 29.0  | 31.1  | 31.0  | 30.2  | 28.6  | 29.5  | 28.3  | 29.8  | 28.2  | 30.4  | 31.0  | 32.3  | 30.4  |
| 前年同月比(%)                | 11.0  | 20.6  | 17.8  | 7.5   | -2.7  | -3.0  | -5.8  | 0.1   | -1.0  | 5.5   | 19.0  | 19.5  | 5.0   |
| 成約価格(万円)                | 2,048 | 2,228 | 2,178 | 2,034 | 1,908 | 2,043 | 2,008 | 2,147 | 2,015 | 2,213 | 2,240 | 2,329 | 2,168 |
| 前年同月比(%)                | 11.8  | 18.8  | 15.5  | -2.4  | -12.6 | -11.1 | -9.6  | -1.0  | -1.3  | 7.5   | 26.2  | 27.5  | 5.9   |
| 成約専有面積(m <sup>2</sup> ) | 70.0  | 71.6  | 70.1  | 67.3  | 66.8  | 69.2  | 70.8  | 71.9  | 71.4  | 72.6  | 72.0  | 72.0  | 71.2  |
| 前年同月比(%)                | -0.2  | -1.3  | -1.9  | -9.1  | -9.8  | -8.4  | -4.0  | -1.2  | -0.4  | 1.7   | 6.1   | 7.1   | 1.7   |
| 築年数(年)                  | 23.0  | 21.7  | 22.3  | 23.0  | 23.5  | 23.0  | 22.8  | 22.0  | 22.7  | 21.2  | 20.2  | 18.8  | 20.4  |

※数字は、3カ月後方移動平均値

## 4. 2023年9月 広島県の中古住宅成約状況

前年比で戸建は件数増・価格下落、マンションは件数増・価格上昇続く

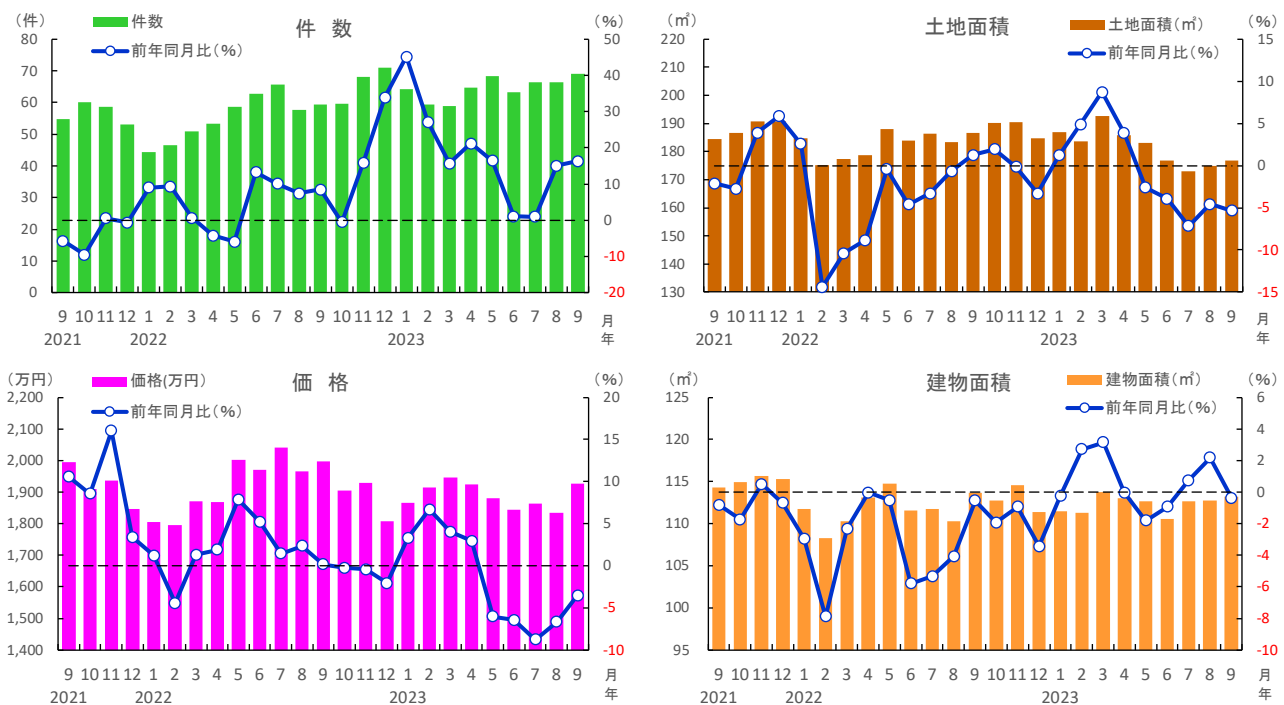
### ○中古戸建住宅

成約件数は69件で前年比プラス16.3%の2ケタ増となり、11ヶ月連続で前年同月を上回った。平均成約価格は1,927万円と前年比で3.6%下落し、5ヶ月連続で前年同月を下回った。土地面積は176.7㎡と前年比で5.3%縮小し、5ヶ月連続で前年同月を下回った。建物面積は113.2㎡で前年比マイナス0.4%と、ほぼ横ばいながら3ヶ月ぶりに前年同月を下回った。

### ○中古マンション

成約件数は95件で前年比プラス14.0%の2ケタ増となり、6ヶ月連続で前年同月を上回った。平均成約㎡単価は33.8万円と前年比で3.4%上昇、成約価格は2,494万円と前年比で7.6%上昇し、双方とも4ヶ月連続で前年同月を上回った。専有面積は73.8㎡と前年比で4.2%拡大し、3ヶ月連続で前年同月を上回った。

### ■広島県 中古戸建住宅の成約状況



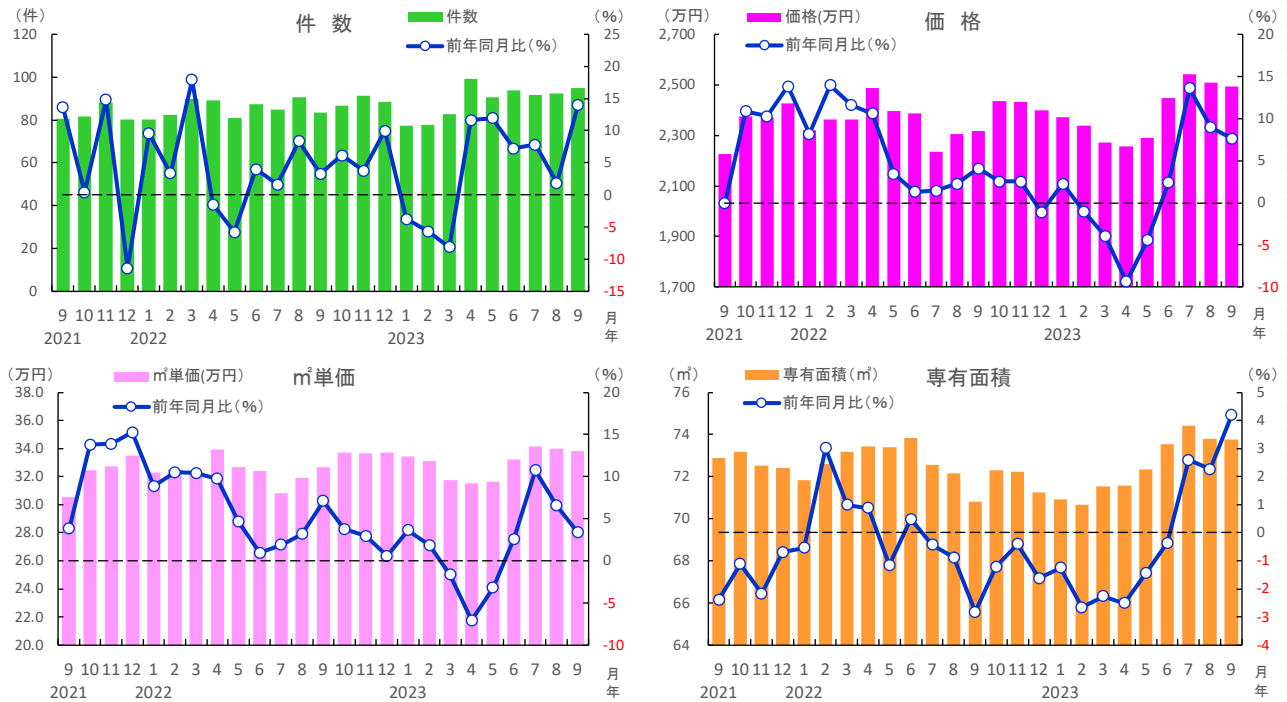
| 広島県       | 2022年 |       |       |       | 2023年 |       |       |       |       |       |       |       |       |  |  |  |
|-----------|-------|-------|-------|-------|-------|-------|-------|-------|-------|-------|-------|-------|-------|--|--|--|
|           | 9月    | 10月   | 11月   | 12月   | 1月    | 2月    | 3月    | 4月    | 5月    | 6月    | 7月    | 8月    | 9月    |  |  |  |
| 成約件数(件)   | 59    | 60    | 68    | 71    | 64    | 59    | 59    | 65    | 68    | 63    | 66    | 66    | 69    |  |  |  |
| 前年同月比(%)  | 8.5   | -0.6  | 15.9  | 34.0  | 45.1  | 27.1  | 15.7  | 21.3  | 16.5  | 1.1   | 1.0   | 15.0  | 16.3  |  |  |  |
| 成約価格(万円)  | 1,998 | 1,905 | 1,928 | 1,808 | 1,865 | 1,915 | 1,947 | 1,924 | 1,882 | 1,844 | 1,863 | 1,834 | 1,927 |  |  |  |
| 前年同月比(%)  | 0.2   | -0.3  | -0.4  | -2.1  | 3.3   | 6.7   | 4.0   | 3.0   | -6.0  | -6.4  | -8.8  | -6.7  | -3.6  |  |  |  |
| 成約土地面積(㎡) | 186.7 | 190.2 | 190.5 | 184.6 | 186.9 | 183.6 | 192.7 | 185.7 | 183.0 | 176.8 | 173.1 | 175.0 | 176.7 |  |  |  |
| 前年同月比(%)  | 1.3   | 2.0   | -0.2  | -3.3  | 1.2   | 4.9   | 8.7   | 3.8   | -2.6  | -3.9  | -7.2  | -4.6  | -5.3  |  |  |  |
| 成約建物面積(㎡) | 113.7 | 112.7 | 114.6 | 111.4 | 111.5 | 111.2 | 113.8 | 113.0 | 112.6 | 110.5 | 112.6 | 112.7 | 113.2 |  |  |  |
| 前年同月比(%)  | -0.5  | -1.9  | -0.9  | -3.4  | -0.2  | 2.7   | 3.1   | -0.0  | -1.8  | -0.9  | 0.8   | 2.2   | -0.4  |  |  |  |
| 築年数(年)    | 30.1  | 29.5  | 29.9  | 29.3  | 29.6  | 29.4  | 29.0  | 29.9  | 30.0  | 30.0  | 28.9  | 29.7  | 28.8  |  |  |  |

※数字は、3ヵ月後方移動平均値



## 4. 2023年9月 広島県の中古住宅成約状況

### ■広島県 中古マンションの成約状況



| 広島県                     | 2022年 |       |       |       | 2023年 |       |       |       |       |       |       |       |       |
|-------------------------|-------|-------|-------|-------|-------|-------|-------|-------|-------|-------|-------|-------|-------|
|                         | 9月    | 10月   | 11月   | 12月   | 1月    | 2月    | 3月    | 4月    | 5月    | 6月    | 7月    | 8月    | 9月    |
| 成約件数(件)                 | 83    | 87    | 91    | 88    | 77    | 78    | 83    | 99    | 91    | 94    | 92    | 92    | 95    |
| 前年同月比(%)                | 3.3   | 6.1   | 3.8   | 10.0  | -3.7  | -5.7  | -8.1  | 11.6  | 11.9  | 7.3   | 7.8   | 1.8   | 14.0  |
| 成約m <sup>2</sup> 単価(万円) | 32.7  | 33.7  | 33.7  | 33.7  | 33.5  | 33.1  | 31.7  | 31.5  | 31.6  | 33.2  | 34.1  | 34.0  | 33.8  |
| 前年同月比(%)                | 7.1   | 3.8   | 2.9   | 0.6   | 3.6   | 1.8   | -1.7  | -7.1  | -3.2  | 2.6   | 10.7  | 6.5   | 3.4   |
| 成約価格(万円)                | 2,318 | 2,435 | 2,432 | 2,399 | 2,372 | 2,337 | 2,271 | 2,256 | 2,288 | 2,446 | 2,541 | 2,510 | 2,494 |
| 前年同月比(%)                | 4.1   | 2.5   | 2.5   | -1.1  | 2.3   | -1.0  | -3.9  | -9.3  | -4.4  | 2.4   | 13.6  | 8.9   | 7.6   |
| 成約専有面積(m <sup>2</sup> ) | 70.8  | 72.3  | 72.2  | 71.2  | 70.9  | 70.7  | 71.5  | 71.6  | 72.3  | 73.6  | 74.4  | 73.8  | 73.8  |
| 前年同月比(%)                | -2.8  | -1.2  | -0.4  | -1.6  | -1.2  | -2.7  | -2.3  | -2.5  | -1.4  | -0.4  | 2.6   | 2.3   | 4.2   |
| 築年数(年)                  | 24.6  | 25.2  | 25.6  | 25.4  | 25.4  | 24.7  | 25.6  | 25.7  | 25.2  | 24.7  | 23.4  | 23.7  | 23.3  |

※数字は、3カ月後方移動平均値

## 5. 2023年9月 香川県の中古住宅成約状況

前年比で戸建は件数減・価格下落、マンションは件数増・価格下落

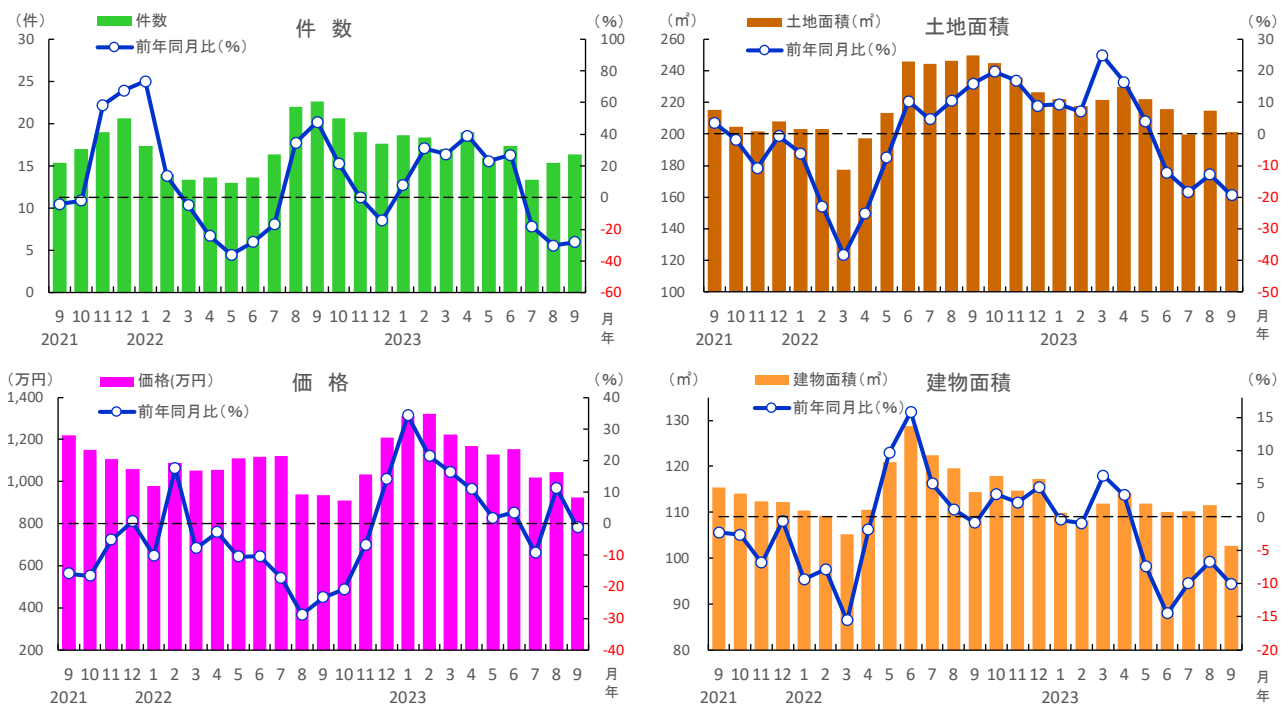
### ○中古戸建住宅

成約件数は16件で前年比マイナス27.9%の大幅減となり、3ヶ月連続で前年同月を下回った。平均成約価格は924万円と前年比で1.2%下落した。土地面積は201.2㎡で前年比マイナス19.4%の2ケタ縮小となり、4ヶ月連続で前年同月を下回った。建物面積は102.7㎡で前年比マイナス10.2%の2ケタ縮小となり、5ヶ月連続で前年同月を下回った。

### ○中古マンション

成約件数は21件で前年比プラス12.3%の2ケタ増となり、22年3月から19ヶ月連続で前年同月を上回った。平均成約㎡単価は20.8万円と前年比マイナス12.7%の2ケタ下落、成約価格は1,515万円と前年比マイナス15.9%の2ケタ下落となり、双方とも8月に続いて前年同月を下回った。専有面積は73.1㎡と前年比で3.2%縮小し、9ヶ月ぶりに前年同月を下回った。

### ■香川県 中古戸建住宅の成約状況

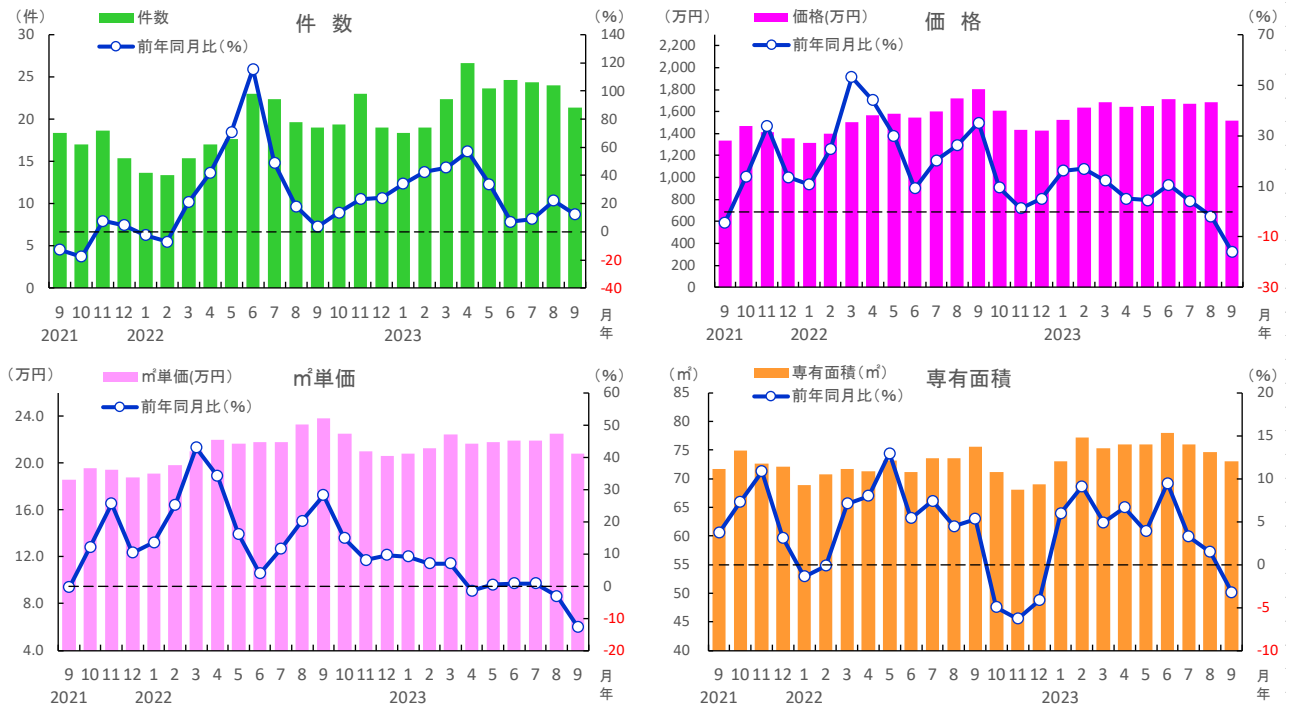


| 香川県       | 2022年 |       |       |       | 2023年 |       |       |       |       |       |       |       |       |
|-----------|-------|-------|-------|-------|-------|-------|-------|-------|-------|-------|-------|-------|-------|
|           | 9月    | 10月   | 11月   | 12月   | 1月    | 2月    | 3月    | 4月    | 5月    | 6月    | 7月    | 8月    | 9月    |
| 成約件数(件)   | 23    | 21    | 19    | 18    | 19    | 18    | 17    | 19    | 16    | 17    | 13    | 15    | 16    |
| 前年同月比(%)  | 47.8  | 21.6  | 0.0   | -14.5 | 7.7   | 31.0  | 27.5  | 39.0  | 23.1  | 26.8  | -18.4 | -30.3 | -27.9 |
| 成約価格(万円)  | 936   | 911   | 1,032 | 1,208 | 1,312 | 1,322 | 1,222 | 1,170 | 1,130 | 1,156 | 1,018 | 1,046 | 924   |
| 前年同月比(%)  | -23.4 | -20.8 | -6.7  | 14.2  | 34.3  | 21.4  | 16.3  | 10.9  | 1.8   | 3.5   | -9.3  | 11.2  | -1.2  |
| 成約土地面積(㎡) | 249.6 | 244.9 | 235.7 | 226.3 | 222.2 | 217.5 | 221.4 | 229.9 | 222.2 | 215.9 | 199.6 | 214.9 | 201.2 |
| 前年同月比(%)  | 15.9  | 19.7  | 16.9  | 8.9   | 9.4   | 7.1   | 24.9  | 16.5  | 4.1   | -12.2 | -18.3 | -12.8 | -19.4 |
| 成約建物面積(㎡) | 114.4 | 117.9 | 114.7 | 117.1 | 109.9 | 108.2 | 111.8 | 114.2 | 111.9 | 110.1 | 110.2 | 111.5 | 102.7 |
| 前年同月比(%)  | -0.9  | 3.4   | 2.2   | 4.4   | -0.4  | -1.0  | 6.2   | 3.3   | -7.4  | -14.5 | -10.0 | -6.7  | -10.2 |
| 築年数(年)    | 36.4  | 36.2  | 36.0  | 32.7  | 32.1  | 32.3  | 33.4  | 33.4  | 32.0  | 32.6  | 35.0  | 35.3  | 36.9  |

※数字は、3ヵ月後方移動平均値

## 5. 2023年9月 香川県の中古住宅成約状況

### ■香川県 中古マンションの成約状況



| 香川県                     | 2022年 |       |       |       | 2023年 |       |       |       |       |       |       |       |       |
|-------------------------|-------|-------|-------|-------|-------|-------|-------|-------|-------|-------|-------|-------|-------|
|                         | 9月    | 10月   | 11月   | 12月   | 1月    | 2月    | 3月    | 4月    | 5月    | 6月    | 7月    | 8月    | 9月    |
| 成約件数(件)                 | 19    | 19    | 23    | 19    | 18    | 19    | 22    | 27    | 24    | 25    | 24    | 24    | 21    |
| 前年同月比(%)                | 3.6   | 13.7  | 23.2  | 23.9  | 34.1  | 42.5  | 45.7  | 56.9  | 34.0  | 7.2   | 9.0   | 22.0  | 12.3  |
| 成約m <sup>2</sup> 単価(万円) | 23.8  | 22.5  | 21.0  | 20.6  | 20.8  | 21.2  | 22.4  | 21.7  | 21.8  | 21.9  | 21.9  | 22.5  | 20.8  |
| 前年同月比(%)                | 28.2  | 14.8  | 8.0   | 9.7   | 9.1   | 7.0   | 7.0   | -1.5  | 0.5   | 0.8   | 0.8   | -3.1  | -12.7 |
| 成約価格(万円)                | 1,801 | 1,607 | 1,432 | 1,429 | 1,525 | 1,639 | 1,688 | 1,643 | 1,652 | 1,711 | 1,671 | 1,685 | 1,515 |
| 前年同月比(%)                | 35.1  | 9.5   | 1.3   | 5.2   | 16.1  | 16.9  | 12.2  | 5.0   | 4.5   | 10.6  | 4.2   | -1.9  | -15.9 |
| 成約専有面積(m <sup>2</sup> ) | 75.5  | 71.1  | 68.0  | 69.1  | 73.0  | 77.2  | 75.2  | 76.0  | 76.0  | 77.9  | 75.9  | 74.6  | 73.1  |
| 前年同月比(%)                | 5.3   | -5.0  | -6.3  | -4.2  | 6.0   | 9.1   | 4.9   | 6.6   | 3.9   | 9.4   | 3.2   | 1.5   | -3.2  |
| 築年数(年)                  | 19.6  | 21.1  | 23.8  | 25.2  | 24.9  | 21.8  | 21.7  | 22.4  | 23.4  | 22.0  | 22.8  | 21.8  | 25.1  |

※数字は、3カ月後方移動平均値

## 6. 2023年9月 福岡県の中古住宅成約状況

前年比で戸建は件数減・価格下落、マンションは件数増・価格上昇

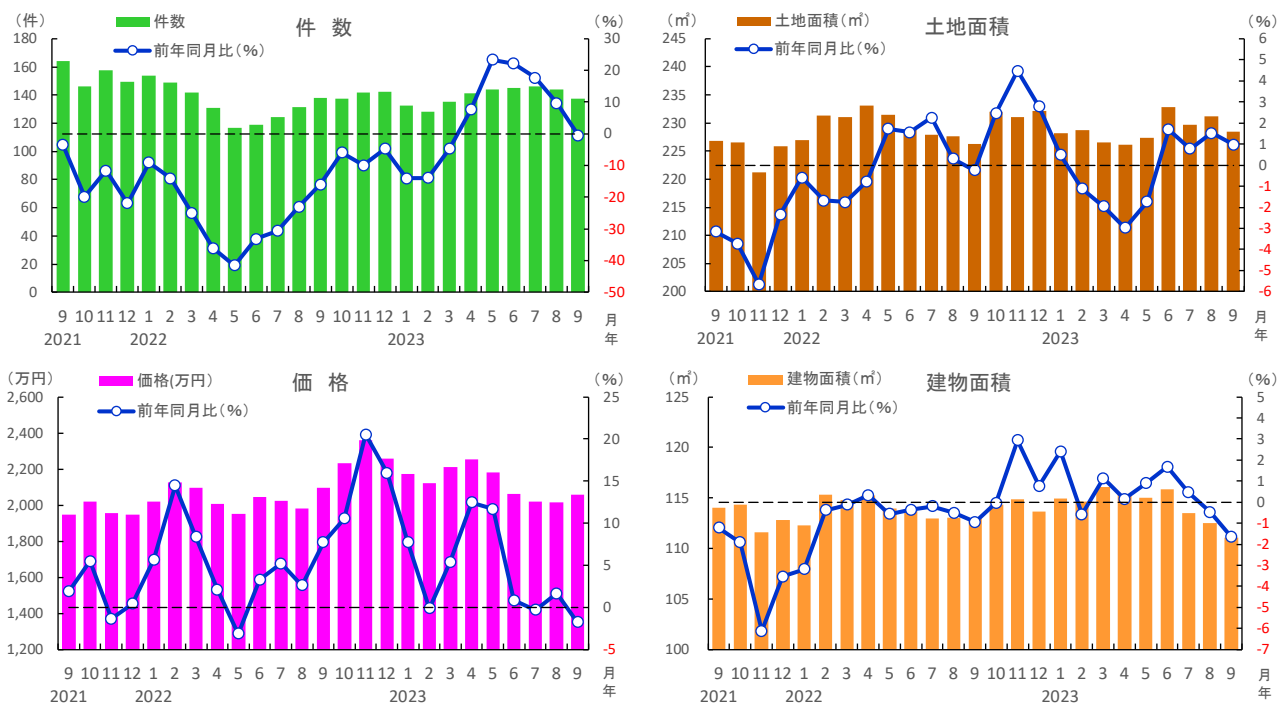
### ○中古戸建住宅

成約件数は137件で前年比マイナス0.5%と、ほぼ横ばいながら6ヶ月ぶりに前年同月を下回った。平均成約価格は2,058万円と前年比で1.8%下落した。土地面積は228.4㎡と前年比で1.0%拡大し、4ヶ月連続で前年同月を上回った。建物面積は111.1㎡と前年比で1.7%拡大し、8月に続いて前年同月を下回った。

### ○中古マンション

成約件数は275件と前年比で3.4%増加し、8月に続いて前年同月を上回った。平均成約㎡単価は34.7万円で前年比プラス10.6%の2ケタ上昇となり、20年12月から34ヶ月連続で前年同月を上回った。成約価格は2,280万円で前年比プラス11.9%の2ケタ上昇となり、3ヶ月連続で前年同月を上回った。専有面積は65.8㎡と前年比で1.2%拡大し、3ヶ月連続で前年同月を上回った。

■福岡県 中古戸建住宅の成約状況

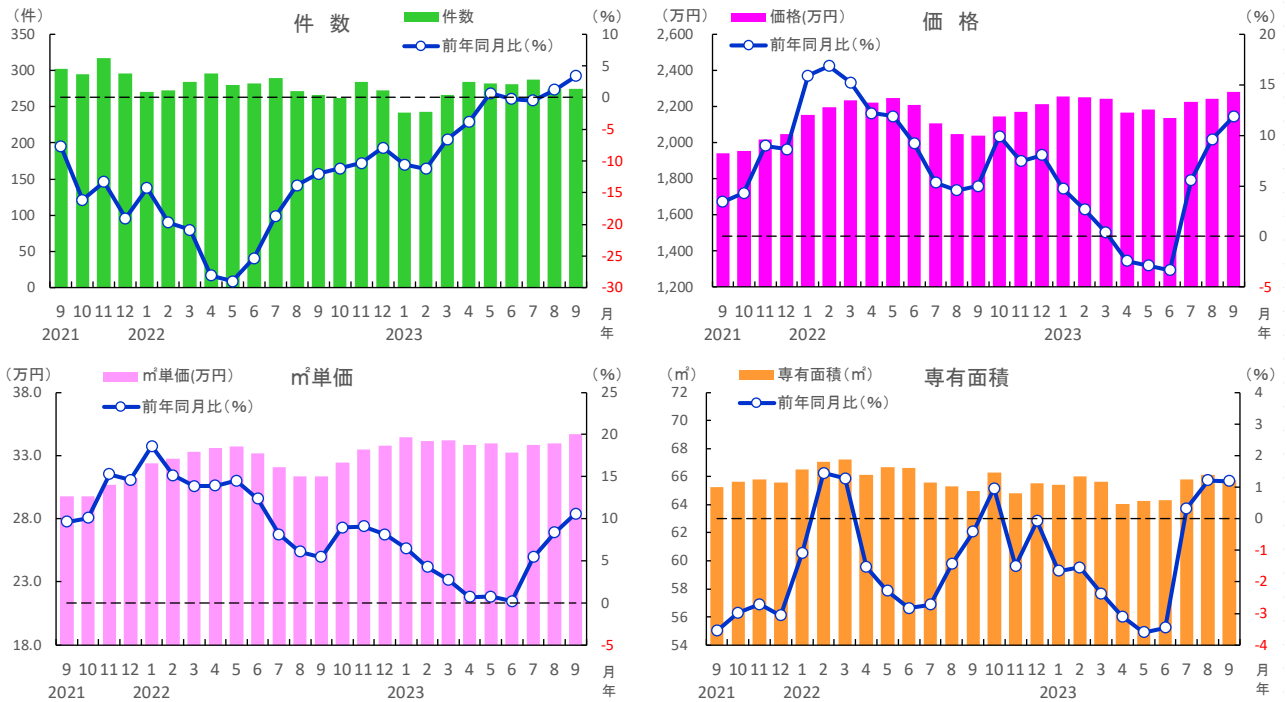


| 福岡県       | 2022年 |       |       |       | 2023年 |       |       |       |       |       |       |       |       |
|-----------|-------|-------|-------|-------|-------|-------|-------|-------|-------|-------|-------|-------|-------|
|           | 9月    | 10月   | 11月   | 12月   | 1月    | 2月    | 3月    | 4月    | 5月    | 6月    | 7月    | 8月    | 9月    |
| 成約件数(件)   | 138   | 138   | 142   | 142   | 132   | 128   | 135   | 141   | 144   | 145   | 146   | 144   | 137   |
| 前年同月比(%)  | -16.0 | -5.9  | -9.9  | -4.7  | -14.1 | -13.9 | -4.7  | 7.6   | 23.4  | 22.2  | 17.7  | 9.6   | -0.5  |
| 成約価格(万円)  | 2,096 | 2,234 | 2,359 | 2,258 | 2,175 | 2,121 | 2,210 | 2,255 | 2,180 | 2,061 | 2,019 | 2,016 | 2,058 |
| 前年同月比(%)  | 7.7   | 10.5  | 20.5  | 16.0  | 7.7   | -0.1  | 5.4   | 12.4  | 11.7  | 0.8   | -0.3  | 1.7   | -1.8  |
| 成約土地面積(㎡) | 226.2 | 232.1 | 231.1 | 232.1 | 228.1 | 228.8 | 226.5 | 226.2 | 227.4 | 232.8 | 229.7 | 231.1 | 228.4 |
| 前年同月比(%)  | -0.2  | 2.5   | 4.5   | 2.8   | 0.5   | -1.1  | -2.0  | -3.0  | -1.7  | 1.7   | 0.8   | 1.5   | 1.0   |
| 成約建物面積(㎡) | 113.0 | 114.3 | 114.9 | 113.7 | 115.0 | 114.6 | 116.1 | 115.4 | 115.0 | 115.8 | 113.5 | 112.5 | 111.1 |
| 前年同月比(%)  | -1.0  | -0.0  | 2.9   | 0.8   | 2.4   | -0.6  | 1.1   | 0.2   | 0.9   | 1.7   | 0.4   | -0.5  | -1.7  |
| 築年数(年)    | 28.6  | 28.1  | 27.4  | 28.3  | 28.6  | 29.3  | 28.8  | 29.0  | 29.3  | 30.4  | 30.2  | 30.2  | 30.0  |

※数字は、3ヵ月後方移動平均値

## 6. 2023年9月 福岡県の中古住宅成約状況

### ■福岡県 中古マンションの成約状況



| 福岡県       | 2022年 |       |       |       | 2023年 |       |       |       |       |       |       |       |       |
|-----------|-------|-------|-------|-------|-------|-------|-------|-------|-------|-------|-------|-------|-------|
|           | 9月    | 10月   | 11月   | 12月   | 1月    | 2月    | 3月    | 4月    | 5月    | 6月    | 7月    | 8月    | 9月    |
| 成約件数(件)   | 266   | 262   | 284   | 273   | 242   | 242   | 266   | 285   | 282   | 281   | 288   | 275   | 275   |
| 前年同月比(%)  | -12.0 | -11.2 | -10.3 | -7.9  | -10.6 | -11.2 | -6.6  | -3.8  | 0.7   | -0.2  | -0.5  | 1.2   | 3.4   |
| 成約㎡単価(万円) | 31.4  | 32.4  | 33.5  | 33.8  | 34.5  | 34.1  | 34.2  | 33.8  | 34.0  | 33.2  | 33.8  | 33.9  | 34.7  |
| 前年同月比(%)  | 5.4   | 8.9   | 9.1   | 8.1   | 6.5   | 4.3   | 2.8   | 0.7   | 0.7   | 0.2   | 5.4   | 8.4   | 10.6  |
| 成約価格(万円)  | 2,039 | 2,147 | 2,169 | 2,212 | 2,254 | 2,253 | 2,244 | 2,166 | 2,183 | 2,136 | 2,225 | 2,244 | 2,280 |
| 前年同月比(%)  | 5.0   | 9.9   | 7.4   | 8.1   | 4.7   | 2.7   | 0.4   | -2.4  | -2.9  | -3.3  | 5.6   | 9.6   | 11.9  |
| 成約専有面積(㎡) | 65.0  | 66.3  | 64.8  | 65.5  | 65.4  | 66.0  | 65.6  | 64.1  | 64.3  | 64.3  | 65.8  | 66.1  | 65.8  |
| 前年同月比(%)  | -0.4  | 1.0   | -1.5  | -0.1  | -1.7  | -1.5  | -2.4  | -3.1  | -3.6  | -3.5  | 0.3   | 1.2   | 1.2   |
| 築年数(年)    | 25.5  | 25.2  | 24.8  | 24.6  | 24.2  | 23.8  | 24.2  | 24.8  | 25.2  | 25.3  | 25.4  | 25.9  | 26.5  |

※数字は、3カ月後方移動平均値

## 7. 2023年9月 熊本県の中古住宅成約状況

前年比で戸建は件数増・価格横ばい、マンションは件数増・価格下落

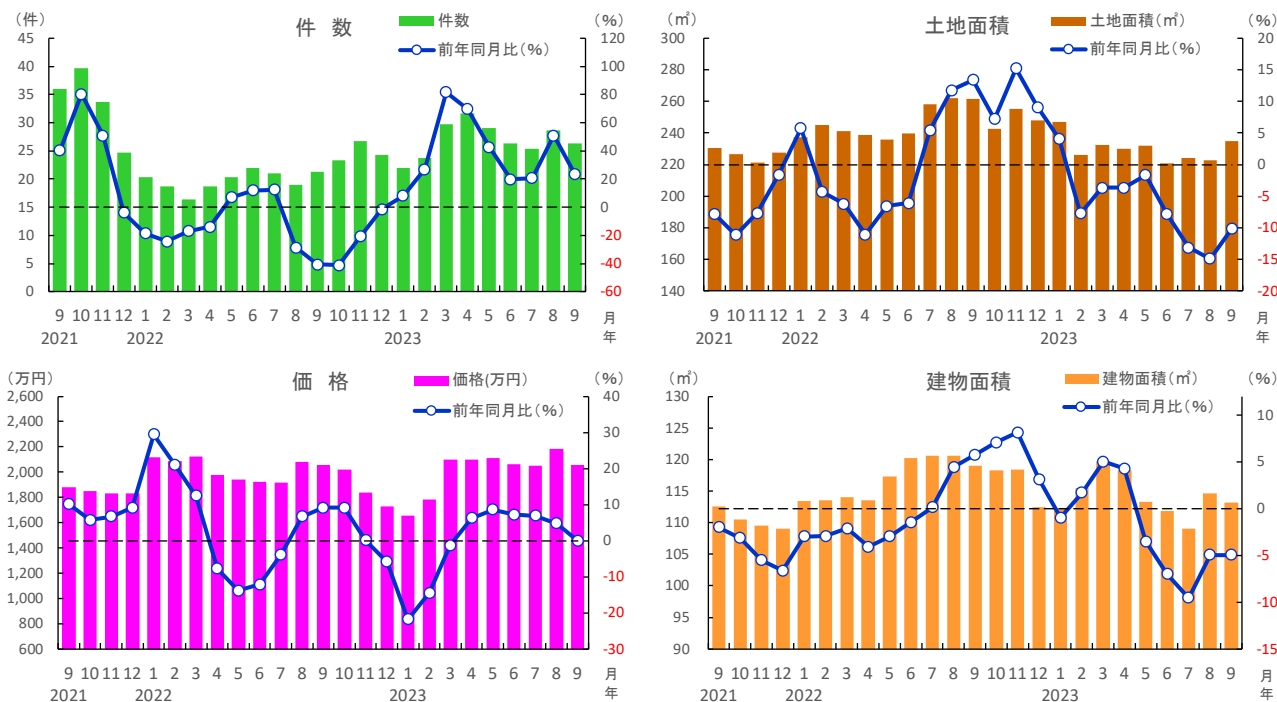
### ○中古戸建住宅

成約件数は26件で前年比プラス23.4%の大幅増となり、9ヶ月連続で前年同月を上回った。平均成約価格は2,054万円で前年比マイナス0.0%と、ほぼ横ばいながら6ヶ月ぶりに前年同期を下回った。土地面積は235.0㎡で前年比マイナス10.1%の2ヶ月縮小となり、8ヶ月連続で前年同月を下回った。建物面積は113.2㎡と前年比で4.9%縮小し、5ヶ月連続で前年同月を下回った。

### ○中古マンション

成約件数は32件で前年比プラス61.0%の大幅増となり、8ヶ月連続で前年同月を上回った。平均成約㎡単価は24.6万円と前年比で4.0%下落、成約価格は1,557万円と前年比で8.0%下落、専有面積も63.3㎡と前年比で3.3%縮小し、いずれも8月に続いて前年同月を下回った。

### ■熊本県 中古戸建住宅の成約状況



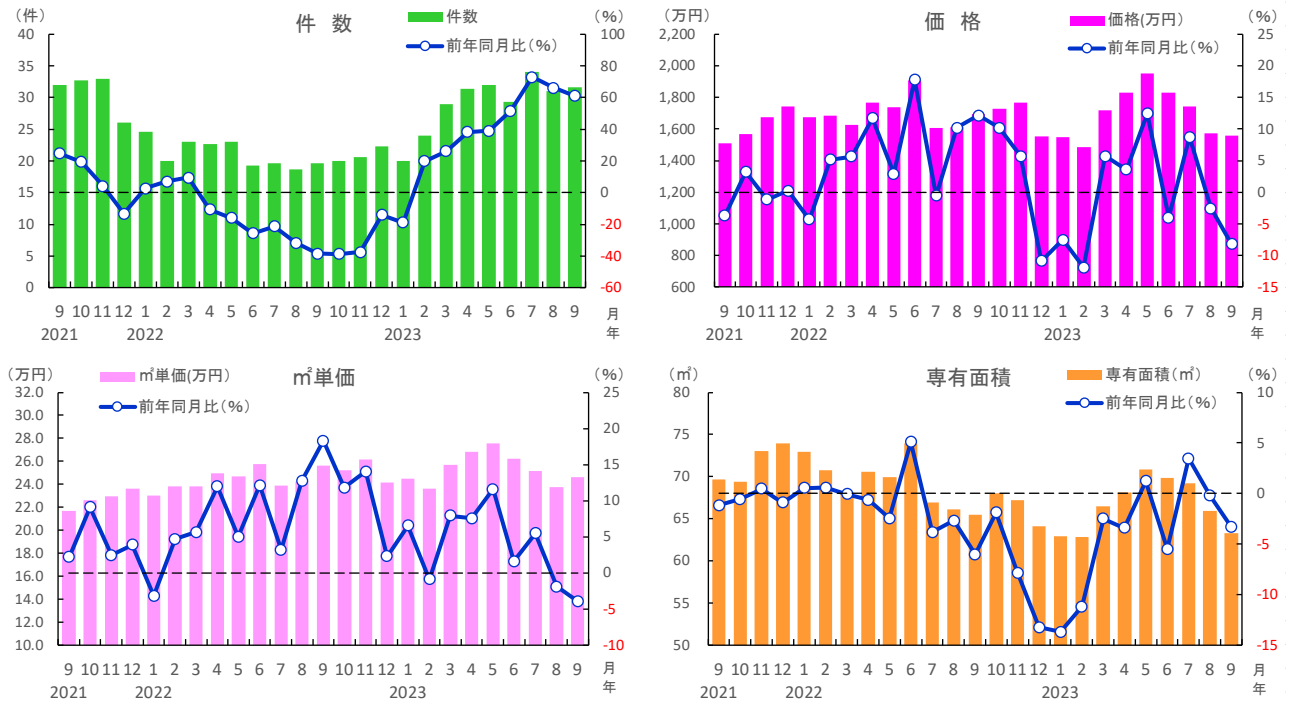
| 熊本県       | 2022年 |       |       |       | 2023年 |       |       |       |       |       |       |       |       |
|-----------|-------|-------|-------|-------|-------|-------|-------|-------|-------|-------|-------|-------|-------|
|           | 9月    | 10月   | 11月   | 12月   | 1月    | 2月    | 3月    | 4月    | 5月    | 6月    | 7月    | 8月    | 9月    |
| 成約件数(件)   | 21    | 23    | 27    | 24    | 22    | 24    | 30    | 32    | 29    | 26    | 25    | 29    | 26    |
| 前年同月比(%)  | -40.7 | -41.2 | -20.8 | -1.4  | 8.2   | 26.8  | 81.6  | 69.6  | 42.6  | 19.7  | 20.6  | 50.9  | 23.4  |
| 成約価格(万円)  | 2,055 | 2,018 | 1,835 | 1,727 | 1,656 | 1,785 | 2,097 | 2,099 | 2,110 | 2,060 | 2,051 | 2,183 | 2,054 |
| 前年同月比(%)  | 9.1   | 9.1   | 0.0   | -5.8  | -21.8 | -14.5 | -1.3  | 6.3   | 8.6   | 7.3   | 6.9   | 4.8   | -0.0  |
| 成約土地面積(㎡) | 261.5 | 242.8 | 255.2 | 248.0 | 246.9 | 226.3 | 232.4 | 230.0 | 231.8 | 220.8 | 224.3 | 223.0 | 235.0 |
| 前年同月比(%)  | 13.4  | 7.2   | 15.2  | 9.1   | 4.1   | -7.7  | -3.7  | -3.7  | -1.7  | -7.8  | -13.1 | -14.9 | -10.1 |
| 成約建物面積(㎡) | 119.1 | 118.3 | 118.4 | 112.5 | 112.3 | 115.5 | 119.7 | 118.3 | 113.2 | 111.8 | 109.1 | 114.6 | 113.2 |
| 前年同月比(%)  | 5.7   | 7.1   | 8.1   | 3.1   | -1.0  | 1.7   | 5.0   | 4.3   | -3.5  | -7.0  | -9.5  | -4.9  | -4.9  |
| 築年数(年)    | 26.8  | 25.6  | 27.0  | 28.2  | 29.8  | 28.8  | 25.9  | 26.9  | 26.2  | 25.6  | 24.7  | 23.8  | 25.4  |

※数字は、3ヵ月後方移動平均値



# 7. 2023年9月 熊本県の中古住宅成約状況

## ■熊本県 中古マンションの成約状況



| 熊本県                     | 2022年 |       |       |       | 2023年 |       |       |       |       |       |       |       |       |
|-------------------------|-------|-------|-------|-------|-------|-------|-------|-------|-------|-------|-------|-------|-------|
|                         | 9月    | 10月   | 11月   | 12月   | 1月    | 2月    | 3月    | 4月    | 5月    | 6月    | 7月    | 8月    | 9月    |
| 成約件数(件)                 | 20    | 20    | 21    | 22    | 20    | 24    | 29    | 31    | 32    | 29    | 34    | 31    | 32    |
| 前年同月比(%)                | -38.5 | -38.8 | -37.4 | -14.1 | -18.9 | 20.0  | 26.1  | 38.2  | 39.1  | 51.7  | 72.9  | 66.1  | 61.0  |
| 成約m <sup>2</sup> 単価(万円) | 25.6  | 25.3  | 26.2  | 24.2  | 24.5  | 23.6  | 25.7  | 26.8  | 27.6  | 26.2  | 25.2  | 23.8  | 24.6  |
| 前年同月比(%)                | 18.3  | 11.8  | 14.0  | 2.3   | 6.5   | -0.9  | 7.9   | 7.5   | 11.6  | 1.6   | 5.5   | -1.9  | -4.0  |
| 成約価格(万円)                | 1,696 | 1,729 | 1,770 | 1,552 | 1,547 | 1,485 | 1,718 | 1,832 | 1,952 | 1,832 | 1,745 | 1,571 | 1,557 |
| 前年同月比(%)                | 12.2  | 10.2  | 5.7   | -10.9 | -7.5  | -11.9 | 5.7   | 3.6   | 12.4  | -4.0  | 8.8   | -2.6  | -8.2  |
| 成約専有面積(m <sup>2</sup> ) | 65.4  | 68.0  | 67.2  | 64.1  | 62.9  | 62.8  | 66.4  | 68.1  | 70.8  | 69.9  | 69.2  | 65.9  | 63.3  |
| 前年同月比(%)                | -6.0  | -1.9  | -7.9  | -13.2 | -13.7 | -11.2 | -2.5  | -3.4  | 1.2   | -5.5  | 3.4   | -0.2  | -3.3  |
| 築年数(年)                  | 23.2  | 23.9  | 23.2  | 25.6  | 25.3  | 26.5  | 25.0  | 23.9  | 23.0  | 23.4  | 24.0  | 25.3  | 25.3  |

※数字は、3カ月後方移動平均値