

## 西日本レイنز 月次サマリーレポート (2022年8月度)

### サマリーレポートについて

このレポートは、公益社団法人西日本不動産流通機構（西日本レイنز）に登録されている物件情報の集計結果である「市況動向データ」の中から、主要エリアを抜粋し不動産流通市場の月次の動きについて要約・解説したものです。ここでは、当機構に報告された中古戸建住宅及び中古マンションの成約物件の件数・価格等について、対象エリアの最新動向を分析・紹介しています。

なお、西日本レイنزが所管する17県全てのエリア別動向については、別途「市況動向データ」に掲載した原数値による「県別等レポート」をご参照下さい。

### 掲載データについて

- 集計対象は、媒介契約物件のほか当機構会員の売主及び代理物件を含みます。
- 各月とも月初から月末までに当機構に成約報告があった（売買契約が成立した）中古物件を集計。
- 中古戸建住宅は土地面積が50㎡以上500㎡未満、中古マンションは専有面積が350㎡未満を対象。
- このレポートでは集計した原数値を3ヶ月後方移動平均した値を掲載しています。なお、2021年2月より、他機構に合わせて中古マンション㎡単価の数値を、集計値の価格÷専有面積に変更しています。

### Contents

1. 2022年8月 中国・四国・九州別の中古戸建住宅成約状況
2. 2022年8月 中国・四国・九州別の中古マンション成約状況
3. 2022年8月 岡山県の中古住宅成約状況
4. 2022年8月 広島県の中古住宅成約状況
5. 2022年8月 香川県の中古住宅成約状況
6. 2022年8月 福岡県の中古住宅成約状況
7. 2022年8月 熊本県の中古住宅成約状況

### 公益社団法人西日本不動産流通機構について

公益社団法人西日本不動産流通機構は、西日本地域（鳥取・島根・岡山・広島・山口・徳島・香川・愛媛・高知・福岡・佐賀・長崎・熊本・大分・宮崎・鹿児島・沖縄の17県）において、宅地建物取引業法に基づく専属専任媒介契約、専任媒介契約に関わる宅地又は建物の情報の登録及び提供や、指定流通機構制度の調査研究等を通じて、依頼者の利益の一層の保護・増進と透明性の高い不動産流通市場の形成を図ることを目的として、国土交通大臣の指定を受けて設立された公益社団法人です。

**レイنزとは**

宅地建物取引業者間で不動産情報をパソコンやファクスを端末として、コンピュータを通じて情報交換を行う標準情報システムのことです。「不動産流通標準情報システム」=Real Estate Information Network Systemの頭文字をとって(REINS)と呼ばれています。



2022 (令和4) 年 9 月 9 日

公益社団法人 西日本不動産流通機構

〒732-0824 広島県広島市南区的場町1丁目1番21号  
クリスタルタワー6階

TEL (082) 568-5850 FAX (082) 568-5851

# 1. 2022年8月 中国・四国・九州別の中古戸建住宅成約状況

前年比で中国・九州の件数は13ヶ月連続減、中国・九州の価格は上昇続く

## ○中国地方

成約件数は160件と前年比で6.1%減少し、13ヶ月連続で前年同月を下回った。平均成約価格は1,593万円と前年比で2.0%上昇し、7月に続いて前年同月を上回った。土地面積は206.6㎡と前年比で3.3%縮小し、7ヶ月連続で前年同月を下回った。建物面積は112.4㎡と前年比で1.7%縮小し、3ヶ月連続で前年同月を下回った。

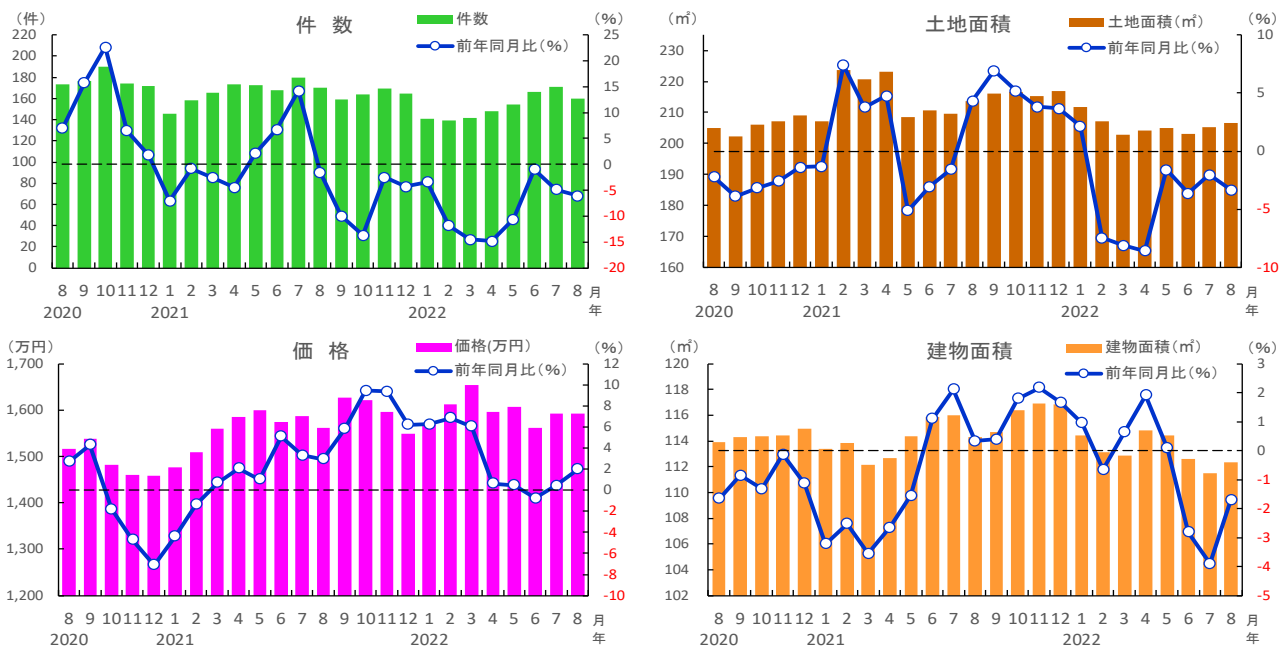
## ○四国地方

成約件数は63件で前年比プラス21.3%の大幅増となり、7月に続いて前年同月を上回った。平均成約価格は1,343万円で前年比マイナス11.5%の2ケタ下落となり、7月に続いて前年同月を下回った。土地面積は208.4㎡と前年比で2.2%拡大し、3ヶ月ぶりに前年同月を上回った。建物面積は110.9㎡と前年比で5.3%縮小し、3ヶ月連続で前年同月を下回った。

## ○九州地方

成約件数は227件で前年比マイナス23.5%の大幅減となり、13ヶ月連続で前年同月を下回った。平均成約価格は1,986万円と前年比で6.0%上昇し、3ヶ月連続で前年同月を上回った。土地面積は232.5㎡と前年比で2.4%拡大し、3ヶ月連続で前年同月を上回った。建物面積は114.3㎡で前年比プラス0.6%と、ほぼ横ばいながら21年2月以来18ヶ月ぶりに前年同月を上回った。

### ■中国地方 中古戸建住宅の成約状況

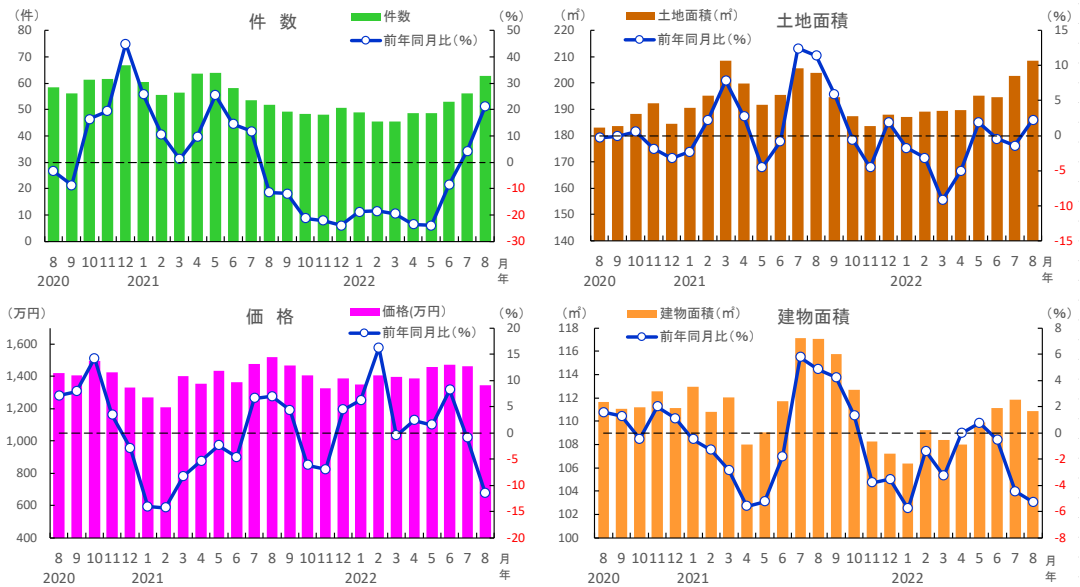


	2021年					2022年							
	8月	9月	10月	11月	12月	1月	2月	3月	4月	5月	6月	7月	8月
成約件数(件)	170	159	164	170	164	141	139	141	148	154	166	171	160
前年同月比(%)	-1.5	-10.0	-13.7	-2.5	-4.3	-3.4	-11.8	-14.5	-14.8	-10.6	-1.0	-4.8	-6.1
成約価格(万円)	1,561	1,627	1,621	1,597	1,549	1,568	1,611	1,653	1,595	1,607	1,562	1,593	1,593
前年同月比(%)	2.9	5.8	9.4	9.4	6.2	6.3	6.8	6.1	0.6	0.5	-0.7	0.4	2.0
成約土地面積(㎡)	213.8	216.2	216.7	215.2	216.8	211.7	207.0	202.8	204.0	205.0	203.1	205.2	206.6
前年同月比(%)	4.3	6.9	5.2	3.8	3.7	2.1	-7.5	-8.1	-8.6	-1.6	-3.6	-2.1	-3.3
成約建物面積(㎡)	114.3	114.7	116.4	116.9	116.9	114.4	113.1	112.9	114.8	114.4	112.6	111.5	112.4
前年同月比(%)	0.3	0.4	1.8	2.2	1.7	1.0	-0.7	0.6	1.9	0.1	-2.8	-3.9	-1.7
築年数(年)	30.1	30.1	29.8	30.1	30.4	30.8	30.7	31.0	32.4	32.9	32.6	32.1	31.4

※数字は、3ヵ月後方移動平均値

# 1. 2022年8月 中国・四国・九州別の中古戸建住宅成約状況

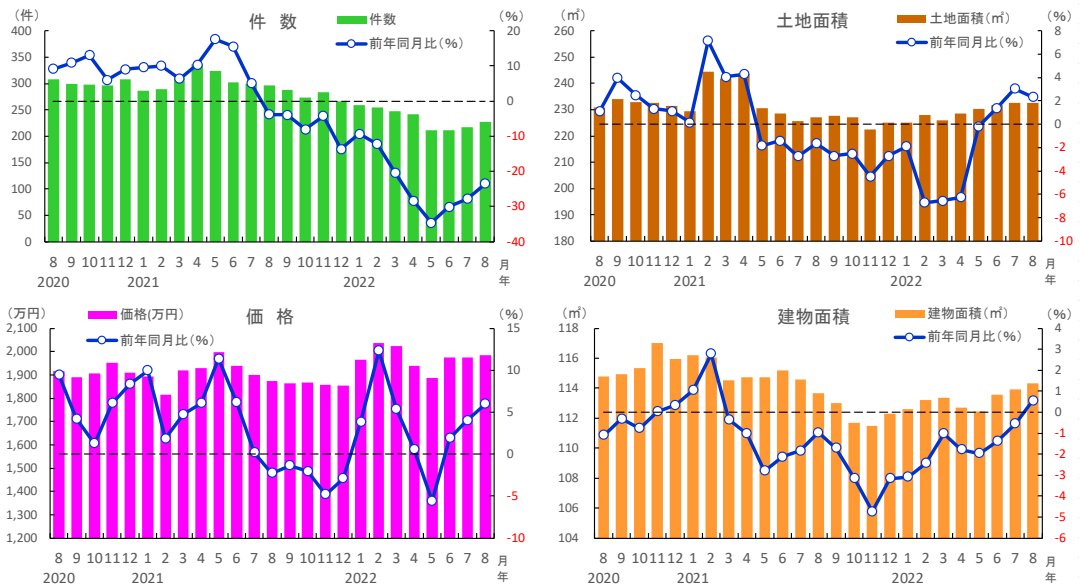
## ■四国地方 中古戸建住宅の成約状況



四国地方	2021年					2022年							
	8月	9月	10月	11月	12月	1月	2月	3月	4月	5月	6月	7月	8月
成約件数(件)	52	49	48	48	51	49	45	45	49	49	53	56	63
前年同月比(%)	-11.4	-11.9	-21.2	-22.2	-24.0	-18.8	-18.6	-19.5	-23.6	-24.0	-8.6	4.3	21.3
成約価格(万円)	1,518	1,466	1,404	1,327	1,387	1,349	1,406	1,395	1,389	1,456	1,473	1,464	1,343
前年同月比(%)	6.9	4.3	-6.2	-7.0	4.4	6.2	16.2	-0.6	2.4	1.5	8.2	-1.0	-11.5
成約土地面積(m <sup>2</sup> )	203.8	194.6	187.3	183.5	188.0	187.1	189.0	189.4	189.7	195.3	194.5	202.6	208.4
前年同月比(%)	11.4	5.9	-0.6	-4.5	1.9	-1.8	-3.2	-9.2	-5.0	1.9	-0.5	-1.4	2.2
成約建物面積(m <sup>2</sup> )	117.1	115.7	112.7	108.3	107.2	106.4	109.3	108.4	108.0	109.9	111.2	111.9	110.9
前年同月比(%)	4.8	4.2	1.3	-3.8	-3.5	-5.8	-1.4	-3.3	-0.0	0.7	-0.5	-4.5	-5.3
築年数(年)	29.6	29.4	30.4	31.6	31.4	31.5	30.8	31.2	31.6	30.7	31.9	31.9	33.4

※数字は、3ヵ月後方移動平均値

## ■九州地方 中古戸建住宅の成約状況



九州地方	2021年					2022年							
	8月	9月	10月	11月	12月	1月	2月	3月	4月	5月	6月	7月	8月
成約件数(件)	297	287	274	284	267	259	254	248	241	211	211	217	227
前年同月比(%)	-3.8	-3.9	-8.1	-4.3	-13.6	-9.3	-12.2	-20.3	-28.3	-34.6	-30.0	-27.8	-23.5
成約価格(万円)	1,874	1,864	1,867	1,857	1,853	1,966	2,037	2,023	1,939	1,887	1,975	1,975	1,986
前年同月比(%)	-2.3	-1.3	-2.1	-4.8	-2.9	3.8	12.3	5.4	0.6	-5.6	1.9	4.0	6.0
成約土地面積(m <sup>2</sup> )	227.2	227.8	227.0	222.4	225.2	225.1	228.0	226.0	228.5	230.1	231.7	232.6	232.5
前年同月比(%)	-1.6	-2.7	-2.5	-4.5	-2.7	-1.9	-6.7	-6.5	-6.2	-0.2	1.4	3.0	2.4
成約建物面積(m <sup>2</sup> )	113.7	113.0	111.7	111.5	112.3	112.6	113.2	113.4	112.7	112.5	113.6	113.9	114.3
前年同月比(%)	-1.0	-1.7	-3.1	-4.7	-3.2	-3.1	-2.4	-1.0	-1.8	-2.0	-1.4	-0.5	0.6
築年数(年)	28.3	27.9	28.3	28.5	28.9	27.8	27.1	27.8	28.5	29.4	28.8	28.9	29.0

※数字は、3ヵ月後方移動平均値

## 2. 2022年8月 中国・四国・九州別の中古マンション成約状況

前年比で件数は中国・九州が減少続き、㎡単価は中国・四国・九州とも上昇

### ○中国地方

成約件数は140件で前年比マイナス0.9%と、ほぼ横ばいながら5ヶ月連続で前年同月を下回った。平均成約㎡単価は29.3万円と前年比で2.2%上昇した。価格は2,105万円と前年比で1.6%上昇し、21年4月から17ヶ月連続で前年同月を上回った。専有面積は71.8㎡で前年比マイナス0.6%と、ほぼ横ばいながら3ヶ月ぶりに前年同月を下回った。

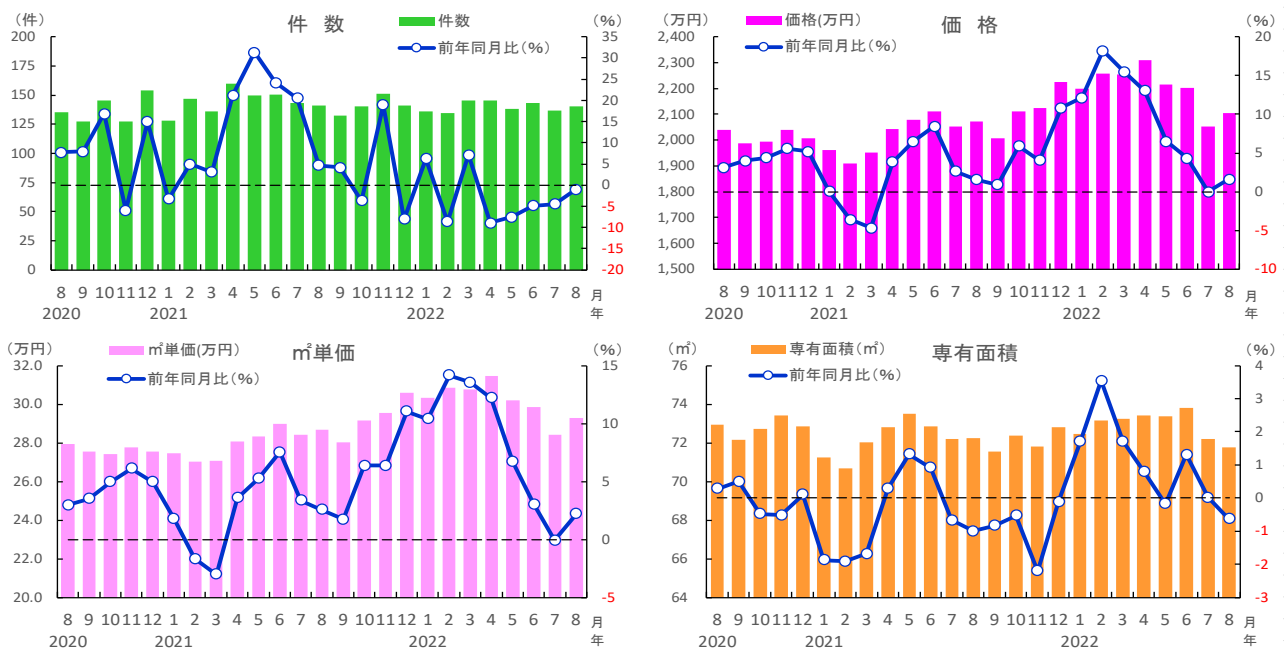
### ○四国地方

成約件数は44件と前年比で9.9%増加し、4ヶ月連続で前年同月を上回った。平均成約㎡単価は24.2万円と前年比プラス17.7%、成約価格は1,733万円と前年比プラス18.4%と、双方とも2ヶ月連続で前年同月を上回った。専有面積は71.5㎡で前年比プラス0.6%と、ほぼ横ばいながら7ヶ月連続で前年同月を上回った。

### ○九州地方

成約件数は348件で前年比マイナス19.7%の2ヶ月減となり、13ヶ月連続で前年同月を下回った。平均成約㎡単価は31.2万円と前年比で5.7%上昇し、20年12月から21ヶ月連続で前年同月を上回った。成約価格は2,083万円と前年比で4.9%上昇し、20年7月から26ヶ月連続で前年同月を上回った。専有面積は66.8㎡で前年比マイナス0.7%と、ほぼ横ばいながら5ヶ月連続で前年同月を下回った。

#### ■中国地方 中古マンションの成約状況

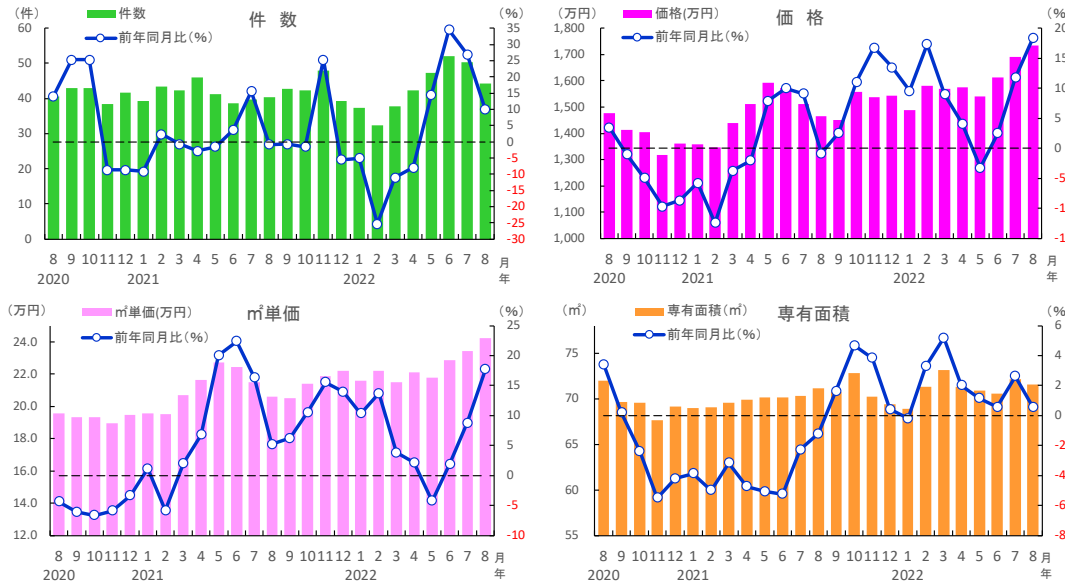


中国地方	2021年					2022年							
	8月	9月	10月	11月	12月	1月	2月	3月	4月	5月	6月	7月	8月
成約件数(件)	141	133	140	151	141	136	134	146	146	138	143	137	140
前年同月比(%)	4.7	4.2	-3.7	18.9	-8.0	6.3	-8.6	7.1	-9.0	-7.6	-4.9	-4.4	-0.9
成約㎡単価(万円)	28.7	28.0	29.1	29.5	30.6	30.3	30.8	30.7	31.5	30.2	29.9	28.4	29.3
前年同月比(%)	2.6	1.7	6.4	6.4	11.0	10.4	14.2	13.6	12.2	6.7	3.0	-0.1	2.2
成約価格(万円)	2,071	2,008	2,110	2,123	2,225	2,198	2,257	2,253	2,310	2,215	2,203	2,052	2,105
前年同月比(%)	1.6	0.9	5.9	4.1	10.9	12.1	18.2	15.5	13.1	6.5	4.3	0.0	1.6
成約専有面積(㎡)	72.2	71.6	72.4	71.8	72.8	72.5	73.2	73.3	73.4	73.4	73.8	72.2	71.8
前年同月比(%)	-1.0	-0.8	-0.5	-2.2	-0.1	1.7	3.5	1.7	0.8	-0.2	1.3	0.0	-0.6
築年数(年)	21.6	23.0	22.7	22.4	21.2	21.8	21.9	21.3	21.2	22.0	23.5	24.6	24.4

※数字は、3ヵ月後方移動平均値

## 2. 2022年8月 中国・四国・九州別の中古マンション成約状況

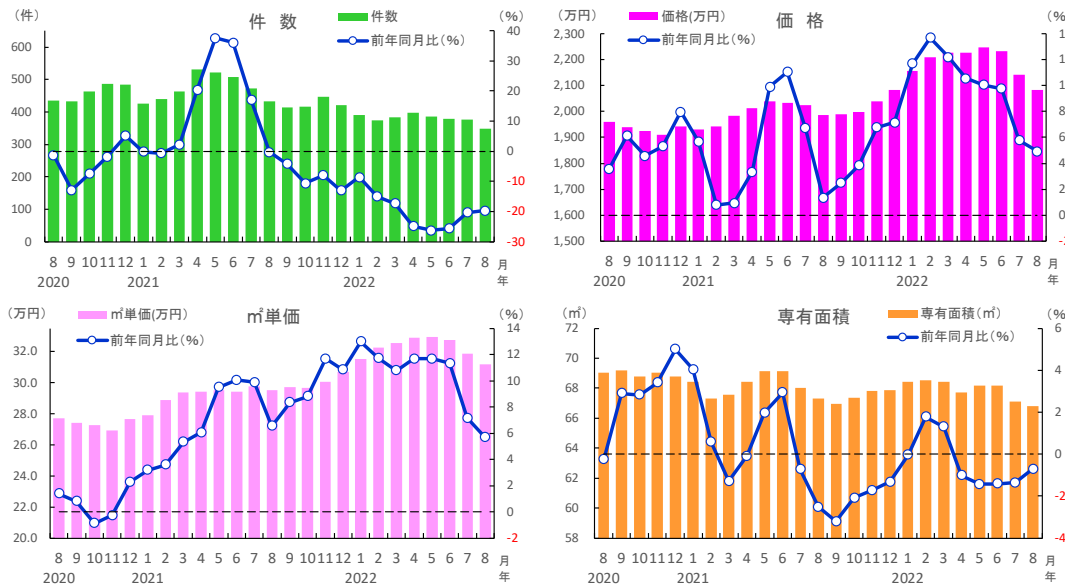
### ■四国地方 中古マンションの成約状況



四国地方	2021年					2022年							
	8月	9月	10月	11月	12月	1月	2月	3月	4月	5月	6月	7月	8月
成約件数(件)	40	43	42	48	39	37	32	38	42	47	52	50	44
前年同月比(%)	-0.8	-0.8	-1.6	25.2	-5.6	-5.1	-25.4	-11.0	-8.0	14.5	34.5	26.9	9.9
成約㎡単価(万円)	20.6	20.5	21.4	21.9	22.2	21.6	22.2	21.5	22.1	21.8	22.9	23.4	24.2
前年同月比(%)	5.2	6.2	10.5	15.5	13.9	10.3	13.7	3.8	2.2	-4.2	1.9	8.8	17.7
成約価格(万円)	1,465	1,451	1,559	1,538	1,545	1,487	1,582	1,569	1,574	1,541	1,613	1,690	1,733
前年同月比(%)	-0.8	2.6	11.1	16.8	13.5	9.6	17.4	9.0	4.1	-3.2	2.5	11.8	18.4
成約専有面積(㎡)	71.1	70.7	72.8	70.2	69.4	68.9	71.3	73.1	71.3	70.9	70.5	72.1	71.5
前年同月比(%)	-1.2	1.6	4.7	3.8	0.4	-0.2	3.3	5.2	2.0	1.1	0.6	2.6	0.6
築年数(年)	23.9	23.4	22.9	23.4	23.5	23.3	22.2	23.1	22.9	23.6	22.5	22.3	21.6

※数字は、3ヵ月後方移動平均値

### ■九州地方 中古マンションの成約状況



九州地方	2021年					2022年							
	8月	9月	10月	11月	12月	1月	2月	3月	4月	5月	6月	7月	8月
成約件数(件)	433	414	415	447	422	389	373	383	398	385	378	377	348
前年同月比(%)	-0.2	-4.2	-10.6	-7.9	-13.1	-8.5	-15.0	-17.3	-24.9	-26.2	-25.6	-20.4	-19.7
成約㎡単価(万円)	29.5	29.7	29.7	30.1	30.7	31.5	32.3	32.5	32.9	33.0	32.8	31.9	31.2
前年同月比(%)	6.5	8.3	8.8	11.7	10.8	13.0	11.7	10.8	11.7	11.7	11.3	7.1	5.7
成約価格(万円)	1,985	1,989	1,998	2,041	2,082	2,158	2,210	2,226	2,226	2,246	2,232	2,142	2,083
前年同月比(%)	1.4	2.5	3.8	6.8	7.2	11.7	13.7	12.2	10.6	10.1	9.8	5.8	4.9
成約専有面積(㎡)	67.3	67.0	67.4	67.8	67.9	68.4	68.5	68.4	67.7	68.2	68.2	67.1	66.8
前年同月比(%)	-2.5	-3.2	-2.1	-1.7	-1.3	-0.0	1.8	1.3	-1.0	-1.4	-1.4	-1.4	-0.7
築年数(年)	23.7	23.5	23.4	23.3	23.2	23.0	23.0	22.9	22.8	22.8	23.2	23.9	24.4

※数字は、3ヵ月後方移動平均値

### 3. 2022年8月 岡山県の中古住宅成約状況

#### 前年比で戸建・マンションとも件数減・価格下落続く

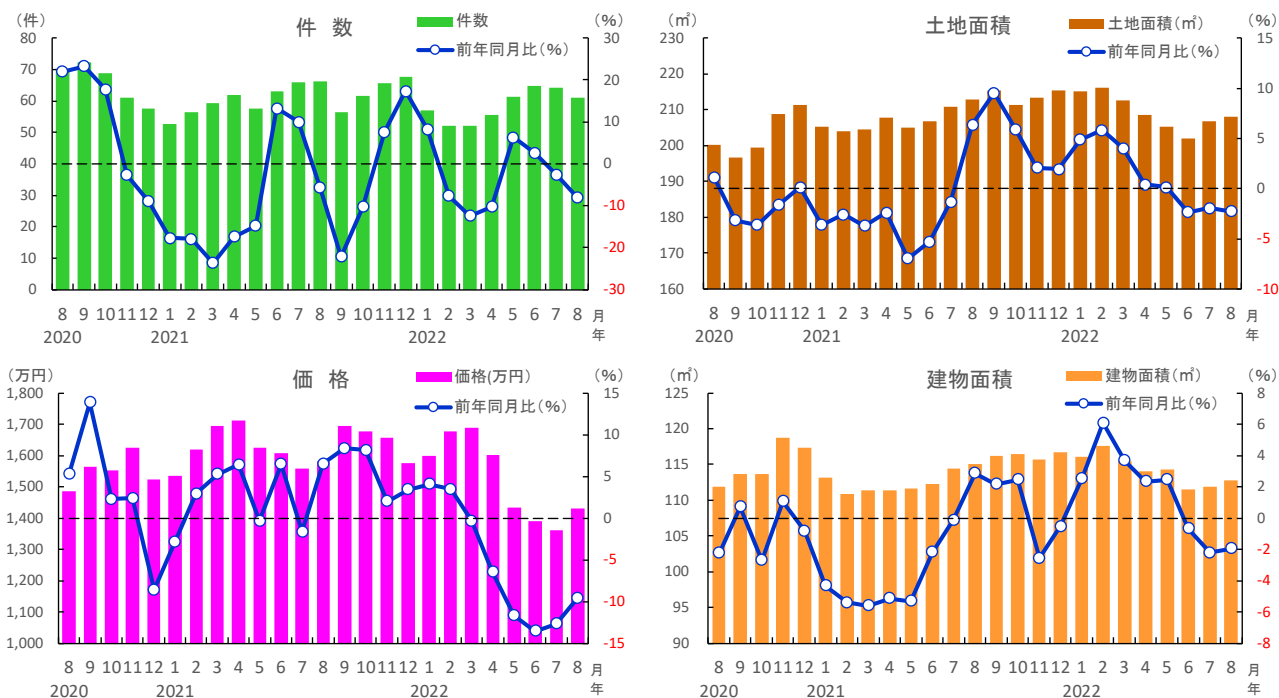
##### ○中古戸建住宅

成約件数は61件と前年比で8.0%減少し、7月に続いて前年同月を下回った。平均成約価格は1,431万円と前年比で9.6%下落し、6ヶ月連続で前年同月を下回った。土地面積は208.0㎡と前年比で2.3%縮小、建物面積は112.8㎡と前年比で1.9%縮小し、双方とも3ヶ月連続で前年同月を下回った。

##### ○中古マンション

成約件数は30件で前年比マイナス12.6%の2ケタ減となり、7ヶ月連続で前年同月を下回った。平均成約㎡単価は27.1万円と前年比で4.1%下落、成約価格は1,827万円と前年比で8.0%下落し、双方とも7月に続いて前年同月を下回った。専有面積は67.2㎡と前年比で4.7%縮小し、7月に続いて前年同月を下回った。

■岡山県 中古戸建住宅の成約状況



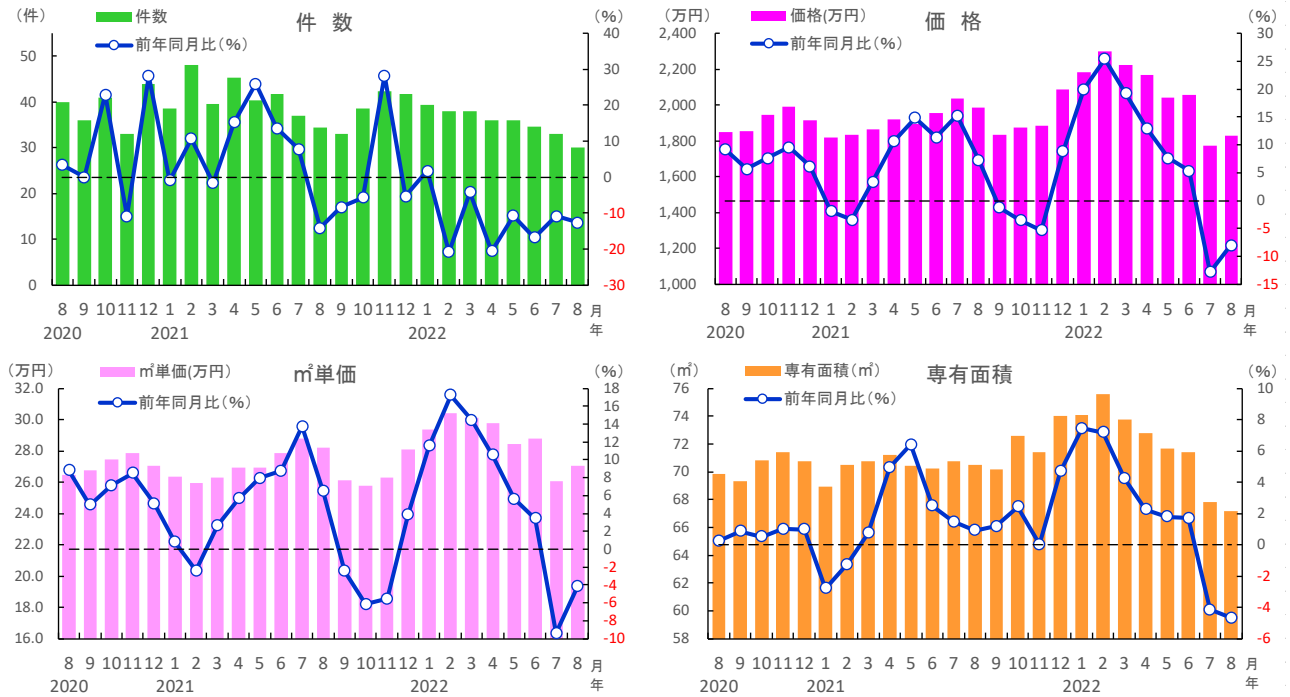
岡山県	2021年					2022年							
	8月	9月	10月	11月	12月	1月	2月	3月	4月	5月	6月	7月	8月
成約件数(件)	66	56	62	66	68	57	52	52	56	61	65	64	61
前年同月比(%)	-5.7	-22.1	-10.2	7.7	17.3	8.2	-7.7	-12.4	-10.2	6.4	2.6	-2.5	-8.0
成約価格(万円)	1,583	1,695	1,678	1,656	1,575	1,598	1,676	1,688	1,601	1,433	1,390	1,361	1,431
前年同月比(%)	6.5	8.4	8.1	2.0	3.4	4.1	3.4	-0.3	-6.5	-11.7	-13.5	-12.7	-9.6
成約土地面積(㎡)	212.8	215.3	211.2	213.2	215.4	215.1	216.0	212.7	208.5	205.2	202.0	206.8	208.0
前年同月比(%)	6.4	9.5	5.9	2.1	2.0	4.9	5.8	4.0	0.4	0.1	-2.3	-2.0	-2.3
成約建物面積(㎡)	115.1	116.2	116.4	115.7	116.7	116.1	117.6	115.4	114.1	114.3	111.5	111.9	112.8
前年同月比(%)	2.9	2.2	2.4	-2.6	-0.5	2.5	6.1	3.7	2.4	2.5	-0.7	-2.2	-1.9
築年数(年)	28.8	28.2	28.0	27.9	29.1	29.8	29.6	30.9	32.5	34.7	33.7	33.4	32.7

※数字は、3ヵ月後方移動平均値



### 3. 2022年8月 岡山県の中古住宅成約状況

■岡山県 中古マンションの成約状況



岡山県	2021年					2022年							
	8月	9月	10月	11月	12月	1月	2月	3月	4月	5月	6月	7月	8月
成約件数 (件)	34	33	39	42	42	39	38	38	36	36	35	33	30
前年同月比 (%)	-14.2	-8.3	-5.7	28.3	-5.3	1.7	-20.8	-4.2	-20.6	-10.7	-16.8	-10.8	-12.6
成約m <sup>2</sup> 単価(万円)	28.2	26.1	25.8	26.3	28.1	29.4	30.4	30.1	29.8	28.4	28.8	26.1	27.1
前年同月比 (%)	6.5	-2.4	-6.1	-5.6	3.9	11.6	17.2	14.5	10.5	5.6	3.4	-9.4	-4.1
成約価格 (万円)	1,986	1,832	1,876	1,885	2,085	2,183	2,299	2,222	2,169	2,042	2,059	1,775	1,827
前年同月比 (%)	7.3	-1.2	-3.5	-5.3	8.8	20.0	25.5	19.2	13.0	7.6	5.4	-12.8	-8.0
成約専有面積 (m <sup>2</sup> )	70.5	70.1	72.6	71.4	74.0	74.1	75.6	73.7	72.8	71.7	71.4	67.8	67.2
前年同月比 (%)	0.9	1.2	2.4	0.0	4.7	7.4	7.2	4.2	2.2	1.8	1.7	-4.1	-4.7
築年数 (年)	20.7	22.6	23.2	22.7	21.1	20.7	19.6	19.6	19.7	21.4	22.0	24.7	24.0

※数字は、3ヵ月後方移動平均値

## 4. 2022年8月 広島県の中古住宅成約状況

前年比で戸建・マンションとも件数増、価格上昇続く

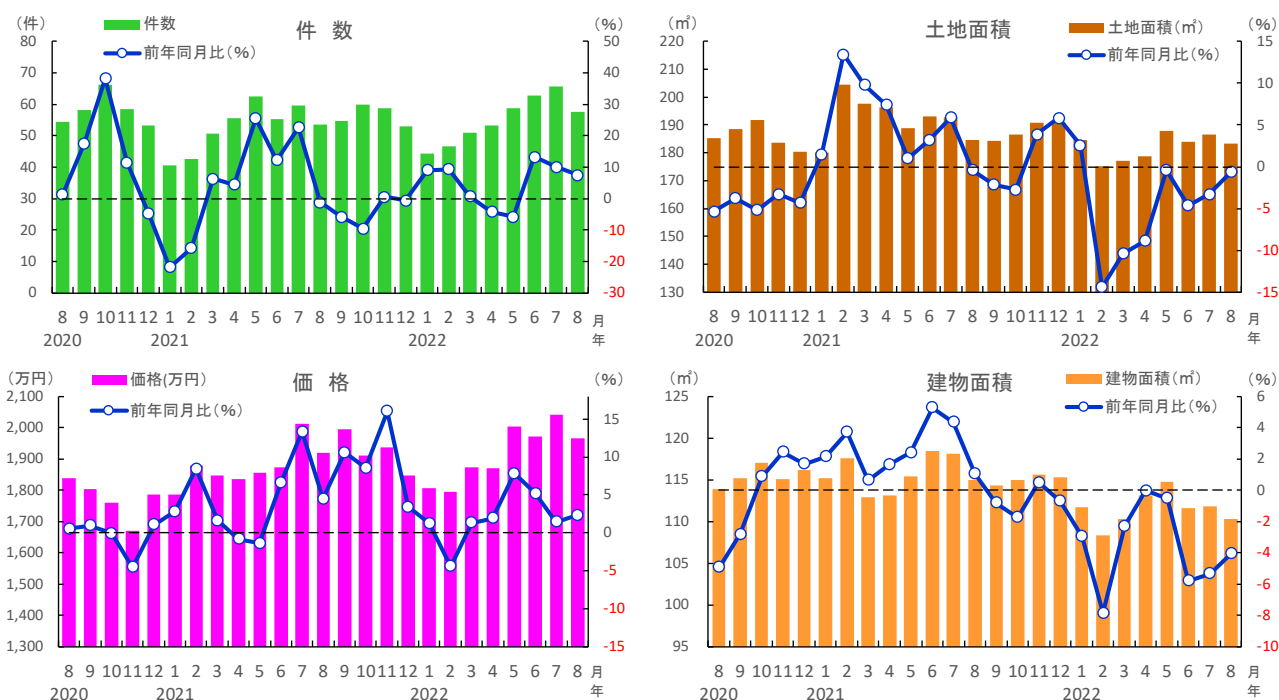
### ○中古戸建住宅

成約件数は58件と前年比で7.5%増加し、3ヶ月連続で前年同月を上回った。平均成約価格は1,965万円と前年比で2.3%上昇し、6ヶ月連続で前年同月を上回った。土地面積は183.3㎡で前年比マイナス0.6%と、ほぼ横ばいながら7ヶ月連続で前年同月を下回った。建物面積は110.3㎡と前年比で4.1%縮小し、9ヶ月連続で前年同月を下回った。

### ○中古マンション

成約件数は91件と前年比で8.4%増加し、3ヶ月連続で前年同月を上回った。平均成約㎡単価は31.9万円と前年比で3.2%上昇し、21年4月から17ヶ月連続で前年同月を上回った。成約価格は2,304万円と前年比で2.3%上昇し、11ヶ月連続で前年同月を上回った。専有面積は72.2㎡で前年比マイナス0.9%とほぼ横ばいながら7月に続いて前年同月を下回った。

■広島県 中古戸建住宅の成約状況



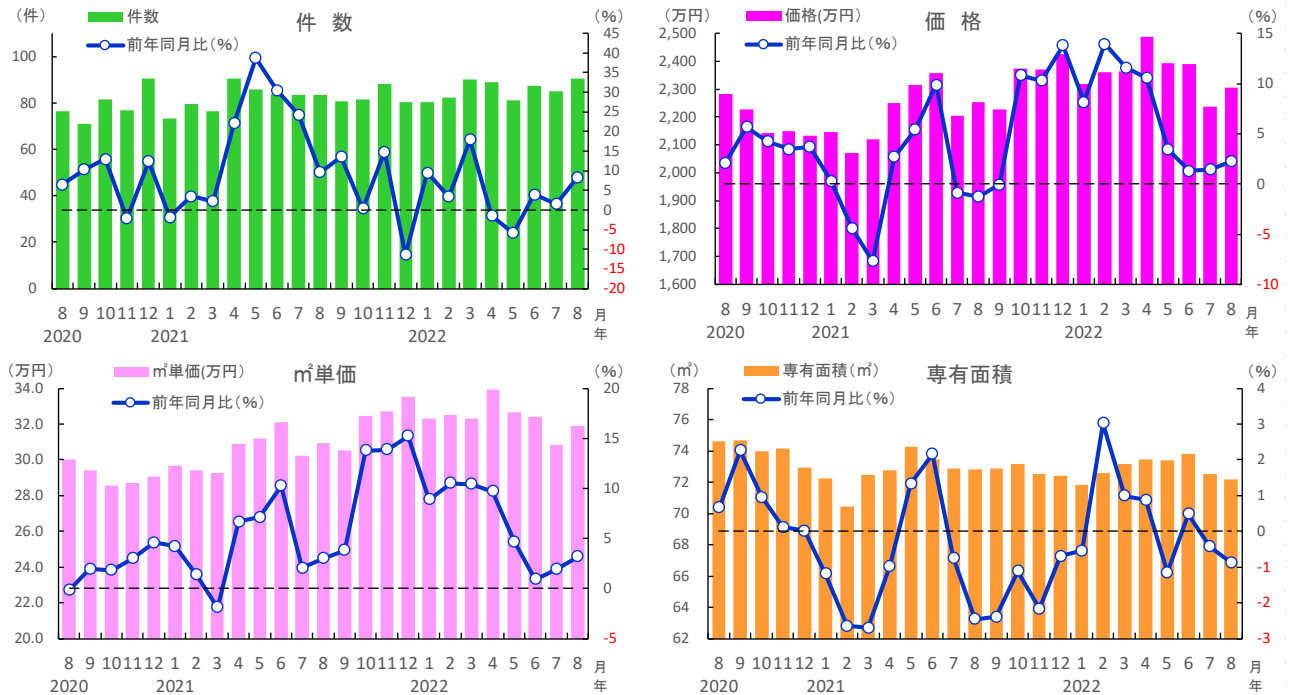
広島県	2021年					2022年							
	8月	9月	10月	11月	12月	1月	2月	3月	4月	5月	6月	7月	8月
成約件数(件)	54	55	60	59	53	44	47	51	53	59	63	66	58
前年同月比(%)	-1.2	-5.7	-9.5	0.6	-0.6	9.0	9.4	0.7	-4.2	-5.9	13.3	10.1	7.5
成約価格(万円)	1,920	1,995	1,910	1,936	1,846	1,806	1,795	1,872	1,869	2,002	1,970	2,042	1,965
前年同月比(%)	4.4	10.6	8.5	16.0	3.4	1.2	-4.4	1.3	1.9	7.8	5.2	1.4	2.3
成約土地面積(㎡)	184.5	184.4	186.6	190.8	190.9	184.7	175.0	177.2	178.8	188.0	184.0	186.4	183.3
前年同月比(%)	-0.4	-2.1	-2.7	3.9	5.8	2.6	-14.4	-10.4	-8.8	-0.4	-4.6	-3.3	-0.6
成約建物面積(㎡)	115.0	114.3	114.9	115.6	115.3	111.7	108.3	110.3	113.1	114.7	111.6	111.8	110.3
前年同月比(%)	1.0	-0.8	-1.7	0.5	-0.7	-3.0	-7.9	-2.3	-0.0	-0.5	-5.8	-5.3	-4.1
築年数(年)	28.2	27.7	27.7	27.4	28.1	30.0	30.8	30.5	31.5	31.1	31.0	30.0	29.1

※数字は、3ヵ月後方移動平均値



## 4. 2022年8月 広島県の中古住宅成約状況

### ■広島県 中古マンションの成約状況



広島県	2021年					2022年							
	8月	9月	10月	11月	12月	1月	2月	3月	4月	5月	6月	7月	8月
成約件数 (件)	84	81	82	88	80	80	82	90	89	81	87	85	91
前年同月比 (%)	9.6	13.6	0.4	14.8	-11.4	9.5	3.3	17.9	-1.5	-5.8	4.0	1.6	8.4
成約m <sup>2</sup> 単価(万円)	30.9	30.5	32.5	32.7	33.5	32.3	32.5	32.3	33.9	32.7	32.4	30.8	31.9
前年同月比 (%)	3.0	3.8	13.8	13.9	15.2	8.9	10.5	10.4	9.7	4.7	0.9	1.9	3.2
成約価格 (万円)	2,253	2,227	2,375	2,372	2,426	2,320	2,361	2,364	2,488	2,395	2,389	2,237	2,304
前年同月比 (%)	-1.3	-0.1	10.9	10.3	13.8	8.2	14.0	11.6	10.6	3.4	1.3	1.5	2.3
成約専有面積 (m <sup>2</sup> )	72.8	72.9	73.2	72.5	72.4	71.8	72.6	73.2	73.4	73.4	73.8	72.6	72.2
前年同月比 (%)	-2.5	-2.4	-1.1	-2.2	-0.7	-0.5	3.0	1.0	0.9	-1.2	0.5	-0.4	-0.9
築年数 (年)	22.3	23.2	22.8	22.8	22.0	23.0	23.2	22.9	22.5	23.6	24.7	25.3	25.0

※数字は、3ヵ月後方移動平均値

## 5. 2022年8月 香川県の中古住宅成約状況

前年比で戸建は件数増・価格下落、マンションは件数増・価格上昇続く

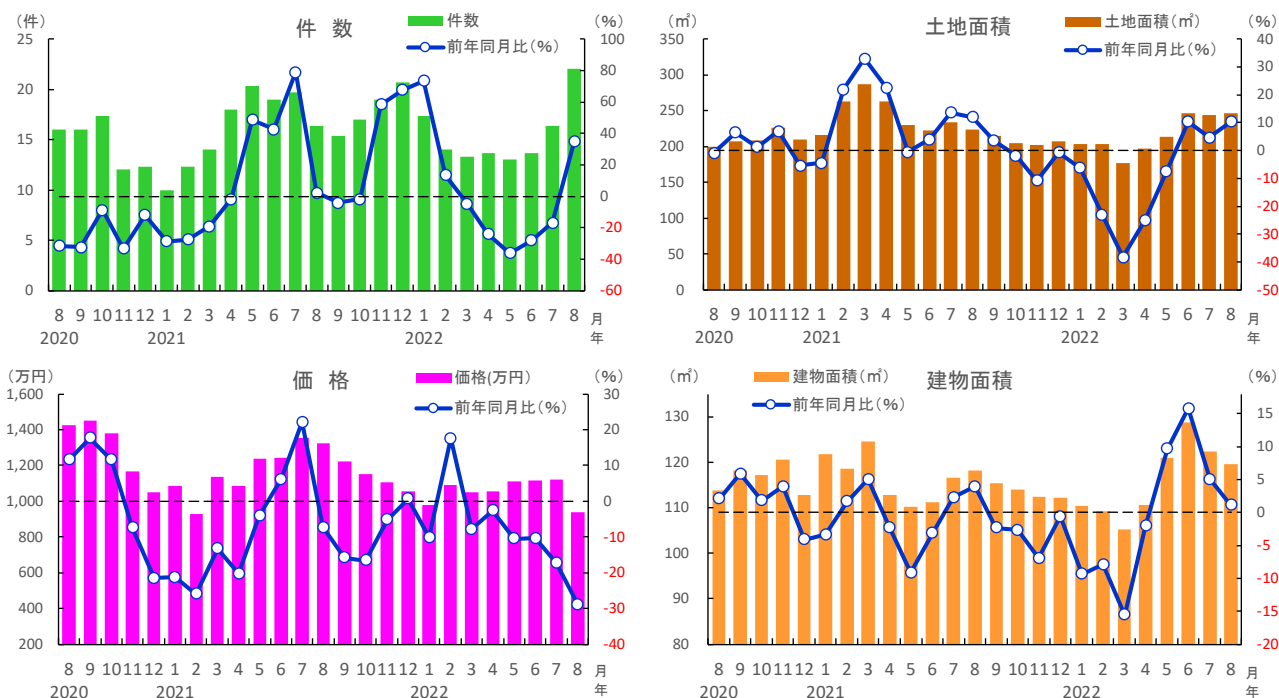
### ○中古戸建住宅

成約件数は22件で前年比プラス34.7%の大幅増となり、6ヶ月ぶりに前年同月を上回った。平均成約価格は941万円で前年比マイナス28.9%の大幅下落となり、6ヶ月連続で前年同月を下回った。土地面積は246.5㎡で前年比プラス10.4%の2ケタ拡大となり、3ヶ月連続で前年同月を上回った。建物面積は119.5㎡と前年比で1.1%拡大し、4ヶ月連続で前年同月を上回った。

### ○中古マンション

成約件数は20件で前年比プラス18.0%の2ケタ増となり、6ヶ月連続で前年同月を上回った。平均成約㎡単価は23.3万円で前年比プラス20.2%の大幅上昇、成約価格は1,718万円で前年比プラス26.2%の大幅上昇となり、双方とも11ヶ月連続で前年同月を上回った。専有面積は73.5㎡と前年比で4.5%拡大し、6ヶ月連続で前年同月を上回った。

■香川県 中古戸建住宅の成約状況

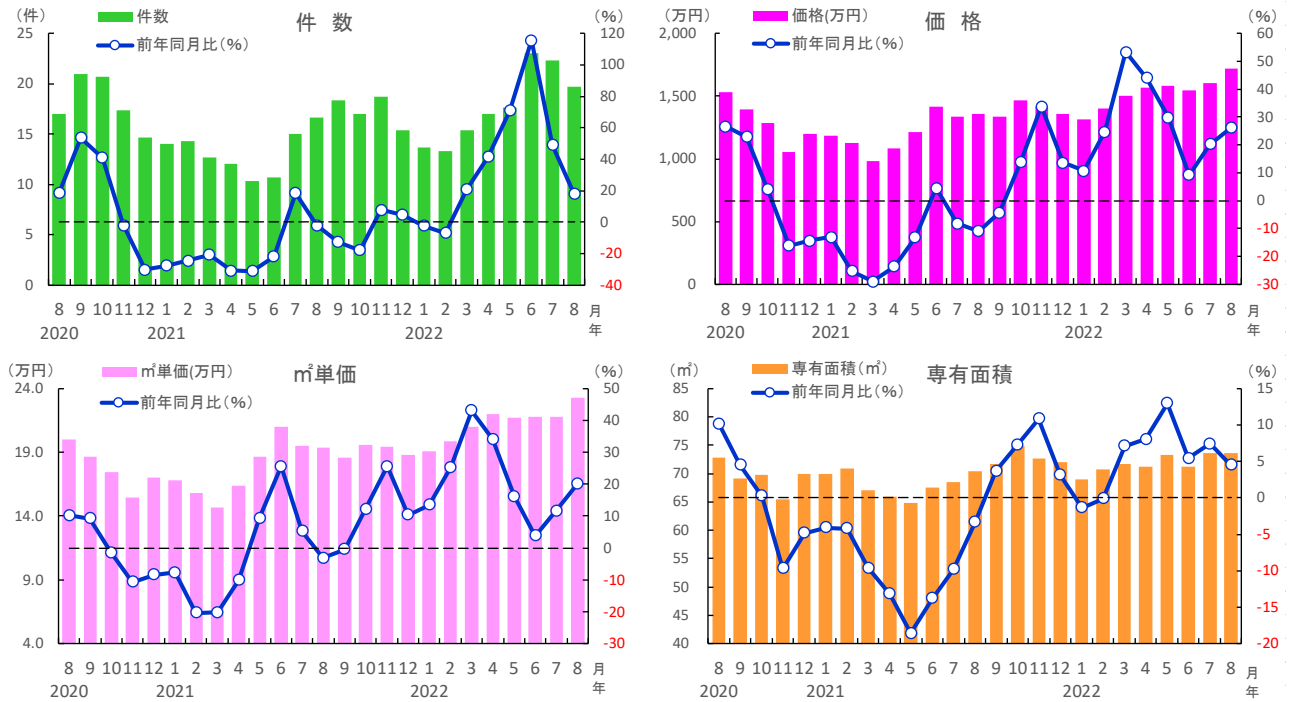


香川県	2021年					2022年							
	8月	9月	10月	11月	12月	1月	2月	3月	4月	5月	6月	7月	8月
成約件数(件)	16	15	17	19	21	17	14	13	14	13	14	16	22
前年同月比(%)	2.1	-4.2	-1.9	58.3	67.6	73.3	13.5	-4.8	-24.1	-36.1	-28.1	-16.9	34.7
成約価格(万円)	1,322	1,221	1,150	1,107	1,058	977	1,089	1,050	1,055	1,110	1,117	1,122	941
前年同月比(%)	-7.3	-15.9	-16.6	-5.2	0.7	-10.1	17.5	-7.8	-2.7	-10.5	-10.3	-17.2	-28.9
成約土地面積(㎡)	223.2	215.2	204.6	201.7	207.8	203.2	203.1	177.2	197.4	213.5	245.9	244.5	246.5
前年同月比(%)	12.0	3.5	-1.7	-10.8	-0.7	-6.2	-22.9	-38.3	-25.0	-7.4	10.4	4.6	10.4
成約建物面積(㎡)	118.2	115.4	114.0	112.3	112.1	110.3	109.2	105.3	110.6	120.9	128.8	122.4	119.5
前年同月比(%)	3.9	-2.3	-2.7	-6.9	-0.6	-9.4	-7.9	-15.5	-2.0	9.7	15.8	5.0	1.1
築年数(年)	29.3	27.9	29.9	31.0	33.1	33.0	30.8	32.2	33.6	35.4	36.1	35.3	35.9

※数字は、3ヵ月後方移動平均値

## 5. 2022年8月 香川県の中古住宅成約状況

### ■香川県 中古マンションの成約状況



香川県	2021年					2022年							
	8月	9月	10月	11月	12月	1月	2月	3月	4月	5月	6月	7月	8月
成約件数 (件)	17	18	17	19	15	14	13	15	17	18	23	22	20
前年同月比 (%)	-2.0	-12.7	-17.7	7.7	4.5	-2.4	-7.0	21.1	41.7	71.0	115.6	48.9	18.0
成約m <sup>2</sup> 単価(万円)	19.3	18.6	19.6	19.4	18.8	19.1	19.8	21.0	22.0	21.7	21.8	21.8	23.3
前年同月比 (%)	-3.1	-0.4	12.1	25.6	10.3	13.5	25.3	42.9	34.1	16.1	3.8	11.6	20.2
成約価格 (万円)	1,361	1,333	1,467	1,413	1,359	1,313	1,402	1,504	1,564	1,581	1,547	1,603	1,718
前年同月比 (%)	-10.9	-4.3	13.8	33.8	13.6	10.6	24.6	53.2	44.0	29.9	9.2	20.3	26.2
成約専有面積 (m <sup>2</sup> )	70.4	71.7	74.8	72.6	72.1	68.9	70.7	71.7	71.2	73.2	71.2	73.5	73.5
前年同月比 (%)	-3.3	3.7	7.3	10.8	3.1	-1.4	-0.1	7.1	8.0	12.9	5.4	7.4	4.5
築年数 (年)	24.1	23.5	21.7	23.1	24.1	23.8	23.0	22.0	21.9	21.2	21.5	21.3	20.6

※数字は、3ヵ月後方移動平均値

## 6. 2022年8月 福岡県の中古住宅成約状況

前年比で件数は戸建・マンションとも13ヶ月連続減、マンション価格は25ヶ月連続上昇

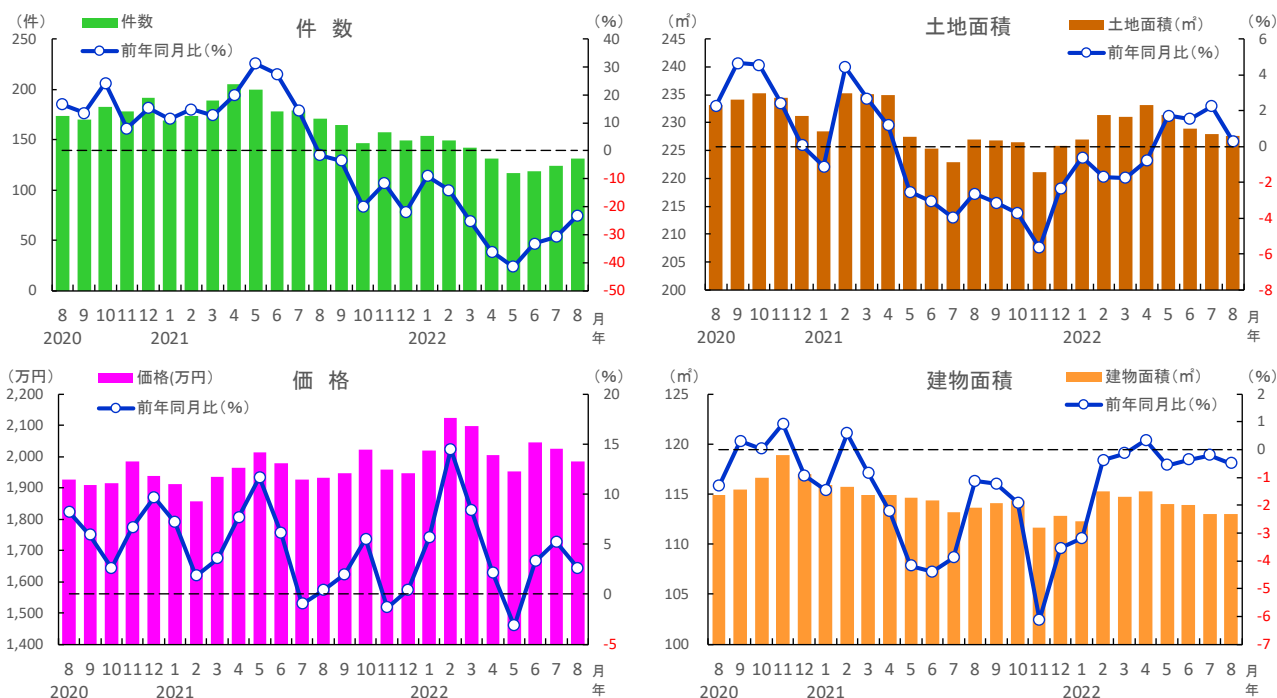
### ○中古戸建住宅

成約件数は131件で前年比マイナス23.0%の大幅減となり、13ヶ月連続で前年同月を下回った。平均成約価格は1,983万円と前年比で2.6%上昇し、3ヶ月連続で前年同月を上回った。土地面積は227.7㎡で前年比プラス0.3%と、ほぼ横ばいながら4ヶ月連続で前年同月を上回った。建物面積は113.0㎡で前年比マイナス0.5%と、ほぼ横ばいながら4ヶ月連続で前年同月を下回った。

### ○中古マンション

成約件数は271件で前年比マイナス13.9%の2ケタ減となり、13ヶ月連続で前年同月を下回った。平均成約㎡単価は31.3万円と前年比で6.1%上昇し、21年12月から21ヶ月連続で前年同月を上回った。成約価格は2,047万円と前年比で4.6%上昇し、20年8月から25ヶ月連続で前年同月を上回った。専有面積は65.3㎡と前年比で1.4%縮小し、5ヶ月連続で前年同月を下回った。

### ■福岡県 中古戸建住宅の成約状況

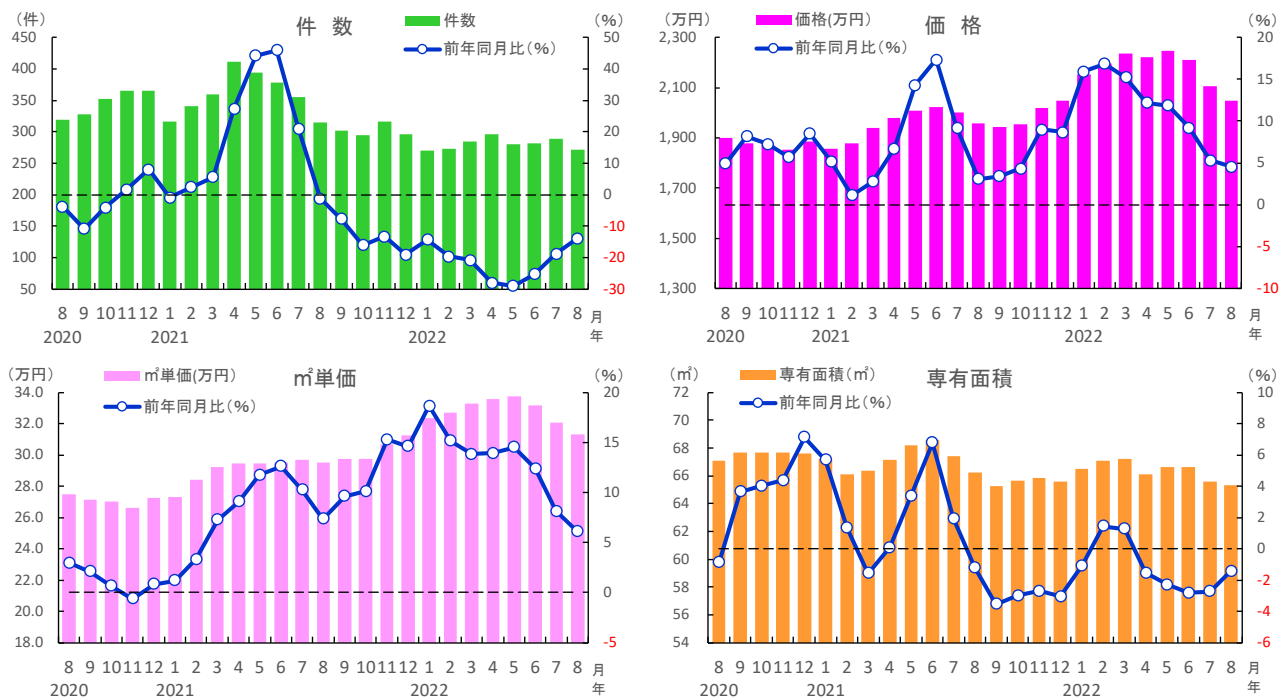


福岡県	2021年					2022年							
	8月	9月	10月	11月	12月	1月	2月	3月	4月	5月	6月	7月	8月
成約件数 (件)	171	164	146	158	149	154	149	142	131	117	119	124	131
前年同月比 (%)	-1.5	-3.5	-19.9	-11.6	-22.0	-9.1	-14.0	-25.0	-36.1	-41.5	-33.2	-30.7	-23.0
成約価格 (万円)	1,933	1,946	2,021	1,957	1,947	2,019	2,124	2,097	2,006	1,951	2,044	2,026	1,983
前年同月比 (%)	0.4	1.9	5.5	-1.4	0.4	5.7	14.5	8.4	2.1	-3.1	3.3	5.2	2.6
成約土地面積 (㎡)	227.0	226.8	226.5	221.2	225.9	227.0	231.4	231.0	233.1	231.4	228.9	228.0	227.7
前年同月比 (%)	-2.6	-3.1	-3.7	-5.6	-2.3	-0.6	-1.7	-1.8	-0.8	1.7	1.6	2.3	0.3
成約建物面積 (㎡)	113.6	114.1	114.4	111.6	112.8	112.3	115.3	114.8	115.3	114.0	113.9	113.0	113.0
前年同月比 (%)	-1.1	-1.2	-1.9	-6.1	-3.5	-3.2	-0.4	-0.1	0.3	-0.6	-0.4	-0.2	-0.5
築年数 (年)	28.6	28.6	28.6	28.8	29.0	28.3	27.7	28.4	29.5	30.4	29.2	29.0	29.1

※数字は、3ヵ月後方移動平均値

## 6. 2022年8月 福岡県の中古住宅成約状況

### ■福岡県 中古マンションの成約状況



福岡県	2021年					2022年							
	8月	9月	10月	11月	12月	1月	2月	3月	4月	5月	6月	7月	8月
成約件数 (件)	315	302	295	317	296	271	273	285	296	280	282	289	271
前年同月比 (%)	-1.2	-7.7	-16.1	-13.3	-19.1	-14.3	-19.7	-20.9	-28.0	-29.0	-25.3	-18.7	-13.9
成約m <sup>2</sup> 単価(万円)	29.5	29.7	29.8	30.7	31.2	32.4	32.7	33.3	33.6	33.7	33.2	32.1	31.3
前年同月比 (%)	7.3	9.6	10.1	15.3	14.6	18.6	15.2	13.8	13.9	14.5	12.4	8.1	6.1
成約価格 (万円)	1,957	1,942	1,953	2,018	2,047	2,152	2,194	2,235	2,220	2,247	2,210	2,107	2,047
前年同月比 (%)	3.1	3.4	4.3	9.0	8.6	15.9	16.9	15.2	12.2	11.9	9.2	5.3	4.6
成約専有面積 (m <sup>2</sup> )	66.3	65.3	65.6	65.8	65.6	66.5	67.1	67.2	66.1	66.7	66.6	65.6	65.3
前年同月比 (%)	-1.2	-3.6	-3.0	-2.7	-3.1	-1.1	1.4	1.3	-1.5	-2.3	-2.8	-2.7	-1.4
築年数 (年)	24.7	24.3	24.3	24.0	24.4	24.0	24.1	23.7	23.8	23.8	24.3	25.0	25.5

※数字は、3ヵ月後方移動平均値

## 7. 2022年8月 熊本県の中古住宅成約状況

### 前年比で戸建・マンションともに件数減・価格上昇

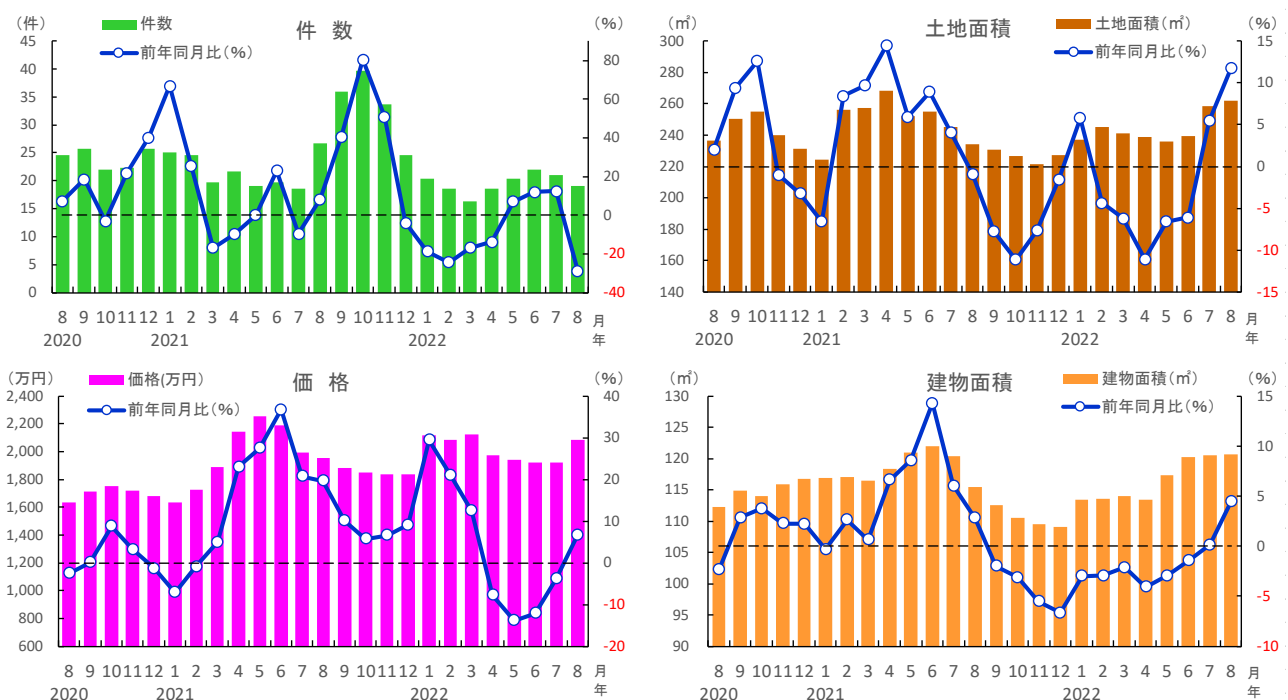
#### ○中古戸建住宅

成約件数は19件で前年比マイナス28.8%の大幅減となり、4ヶ月ぶりに前年同月を下回った。平均成約価格は2,083万円と前年比で6.7%上昇し、5ヶ月ぶりに前年同月を上回った。土地面積は261.9㎡で前年比プラス11.7%の2ケタ拡大となり、7月に続いて前年同月を上回った。建物面積は120.6㎡と前年比で4.4%拡大し、7月に続いて前年同月を上回った。

#### ○中古マンション

成約件数は19件で前年比マイナス31.7%の大幅減となり、5ヶ月連続で前年同月を下回った。平均成約㎡単価は24.2万円で前年比プラス12.7%の2ケタ上昇となり、7ヶ月連続で前年同月を上回った。成約価格は1,612万円と前年比プラス10.2%の2ケタ上昇となった。専有面積は66.1㎡と前年比で2.7%縮小し、7月に続いて前年同月を下回った。

■熊本県 中古戸建住宅の成約状況



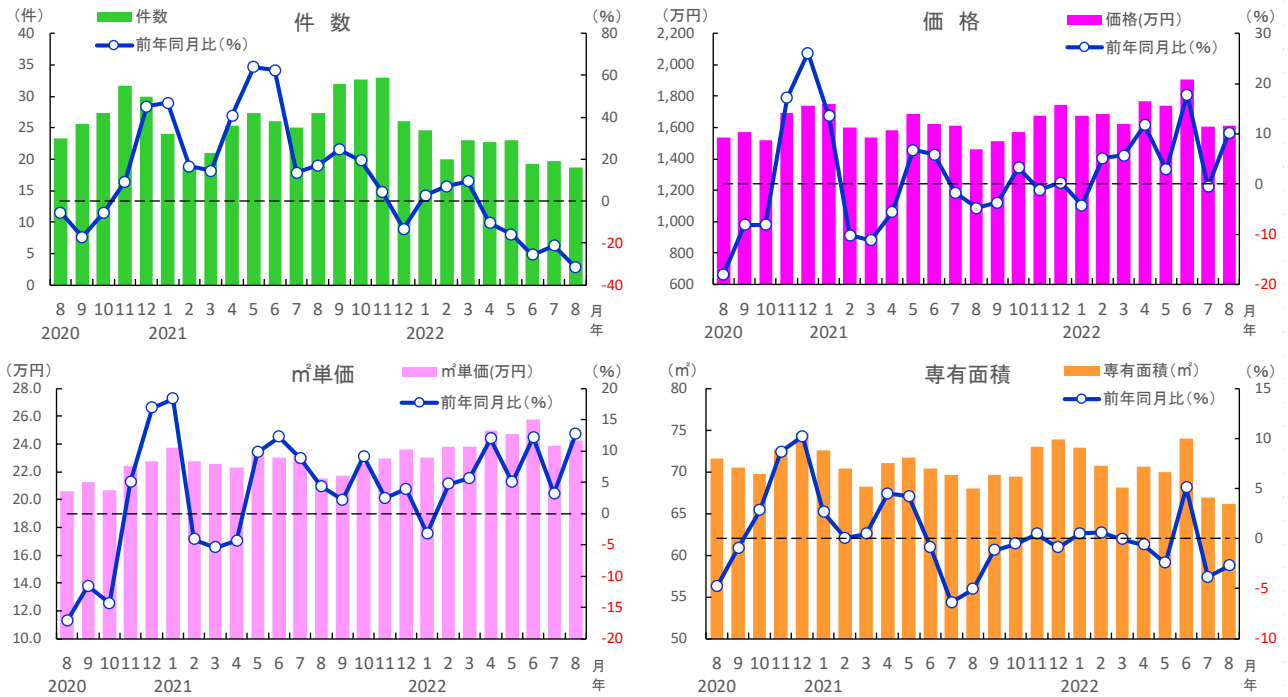
熊本県	2021年					2022年							
	8月	9月	10月	11月	12月	1月	2月	3月	4月	5月	6月	7月	8月
成約件数(件)	27	36	40	34	25	20	19	16	19	20	22	21	19
前年同月比(%)	8.1	40.3	80.3	50.7	-3.9	-18.7	-24.3	-16.9	-13.8	7.0	11.9	12.5	-28.8
成約価格(万円)	1,953	1,883	1,849	1,835	1,834	2,117	2,087	2,125	1,975	1,943	1,921	1,919	2,083
前年同月比(%)	19.7	10.1	5.7	6.7	9.1	29.4	20.9	12.4	-7.8	-13.9	-12.1	-3.8	6.7
成約土地面積(㎡)	234.4	230.7	226.5	221.5	227.3	237.1	245.2	241.3	238.7	235.8	239.6	258.2	261.9
前年同月比(%)	-0.9	-7.8	-11.1	-7.7	-1.6	5.8	-4.3	-6.2	-11.1	-6.6	-6.1	5.4	11.7
成約建物面積(㎡)	115.5	112.6	110.5	109.5	109.0	113.4	113.6	114.0	113.5	117.4	120.2	120.6	120.6
前年同月比(%)	2.8	-2.0	-3.1	-5.5	-6.7	-3.0	-2.9	-2.1	-4.1	-3.0	-1.5	0.1	4.4
築年数(年)	26.3	25.7	25.8	25.0	24.0	21.1	21.6	23.5	24.6	25.8	26.2	26.9	27.2

※数字は、3ヵ月後方移動平均値



# 7. 2022年8月 熊本県の中古住宅成約状況

## ■熊本県 中古マンションの成約状況



熊本県	2021年					2022年							
	8月	9月	10月	11月	12月	1月	2月	3月	4月	5月	6月	7月	8月
成約件数(件)	27	32	33	33	26	25	20	23	23	23	19	20	19
前年同月比(%)	17.1	24.7	19.5	4.2	-13.3	2.8	7.1	9.5	-10.5	-15.9	-25.6	-21.3	-31.7
成約m <sup>2</sup> 単価(万円)	21.5	21.7	22.6	22.9	23.6	23.0	23.8	23.8	25.0	24.7	25.8	23.9	24.2
前年同月比(%)	4.3	2.2	9.1	2.4	3.9	-3.2	4.7	5.6	12.0	5.0	12.1	3.2	12.7
成約価格(万円)	1,463	1,512	1,569	1,674	1,742	1,673	1,685	1,625	1,768	1,737	1,908	1,605	1,612
前年同月比(%)	-4.8	-3.7	3.2	-1.1	0.2	-4.3	5.2	5.7	11.7	2.9	17.8	-0.5	10.2
成約専有面積(m <sup>2</sup> )	67.9	69.7	69.4	73.0	73.9	72.9	70.8	68.2	70.6	70.0	73.9	66.9	66.1
前年同月比(%)	-5.1	-1.2	-0.6	0.5	-0.9	0.5	0.6	-0.1	-0.6	-2.5	5.1	-3.9	-2.7
築年数(年)	24.9	24.3	24.3	24.9	24.0	23.7	21.8	23.7	23.3	24.3	22.9	24.5	24.1

※数字は、3ヵ月後方移動平均値