

## 西日本レイنز 月次サマリーレポート (2020年2月度)

### サマリーレポートについて

このレポートは、公益社団法人西日本不動産流通機構（西日本レイنز）に登録されている物件情報の集計結果である「市況動向データ」の中から、主要エリアを抜粋し不動産流通市場の月次の動きについて要約・解説したものです。ここでは、当機構に報告された中古戸建住宅及び中古マンションの成約物件の件数・価格等について、対象エリアの最新動向を分析・紹介しています。

なお、西日本レイنزが所管する17県全てのエリア別動向については、別途「市況動向データ」に掲載した原数値による「県別等レポート」をご参照下さい。

### 掲載データについて

- 集計対象は、媒介契約物件のほか当機構会員の売主及び代理物件を含みます。
- 各月とも月初から月末までに当機構に成約報告があった（売買契約が成立した）中古物件を集計。
- 中古戸建住宅は土地面積が50㎡以上500㎡未満、中古マンションは専有面積が350㎡未満を対象。
- このレポートでは、集計した原数値を3ヶ月後方移動平均した値を掲載しています。

### Contents

1. 2020年2月 中国・四国・九州別の中古戸建住宅成約状況
2. 2020年2月 中国・四国・九州別の中古マンション成約状況
3. 2020年2月 岡山県の中古住宅成約状況
4. 2020年2月 広島県の中古住宅成約状況
5. 2020年2月 香川県の中古住宅成約状況
6. 2020年2月 福岡県の中古住宅成約状況
7. 2020年2月 熊本県の中古住宅成約状況

### 公益社団法人西日本不動産流通機構について

公益社団法人西日本不動産流通機構は、西日本地域（鳥取・島根・岡山・広島・山口・徳島・香川・愛媛・高知・福岡・佐賀・長崎・熊本・大分・宮崎・鹿児島・沖縄の17県）において、宅地建物取引業法に基づく専属専任媒介契約、専任媒介契約に関わる宅地又は建物の情報の登録及び提供や、指定流通機構制度の調査研究等を通じて、依頼者の利益の一層の保護・増進と透明性の高い不動産流通市場の形成を図ることを目的として、国土交通大臣の指定を受けて設立された公益社団法人です。

#### レイنزとは

宅地建物取引業者間で不動産情報をパソコンやファクスを端末として、コンピュータを通じて情報交換を行う標準情報システムのことです。「不動産流通標準情報システム」=Real Estate Information Network Systemの頭文字をとって(REINS)と呼ばれています。



2020 (令和2) 年 3 月 23 日

公益社団法人 西日本不動産流通機構

〒732-0824 広島県広島市南区的場町1丁目1番21号  
クリスタルタワー6階

TEL (082) 568-5850 FAX (082) 568-5851

# 1. 2020年2月 中国・四国・九州別の中古戸建住宅成約状況

前年比で成約件数は中国・四国が増加し、成約価格も中国・四国が上昇

## ○中国地方

成約件数は159件で前年比プラス10.1%の2ケタ増加となり、3ヶ月連続で前年同月を上回った。平均成約価格は1,529万円で前年比プラス0.7%と、ほぼ横ばいながら5ヶ月連続で前年同月を上回った。土地面積は208.3㎡で前年比マイナス0.3%と、ほぼ横ばいながら3ヶ月連続で前年同月を下回った。建物面積は116.8㎡と前年比で1.3%拡大し、1月に続いて前年同月を上回った。

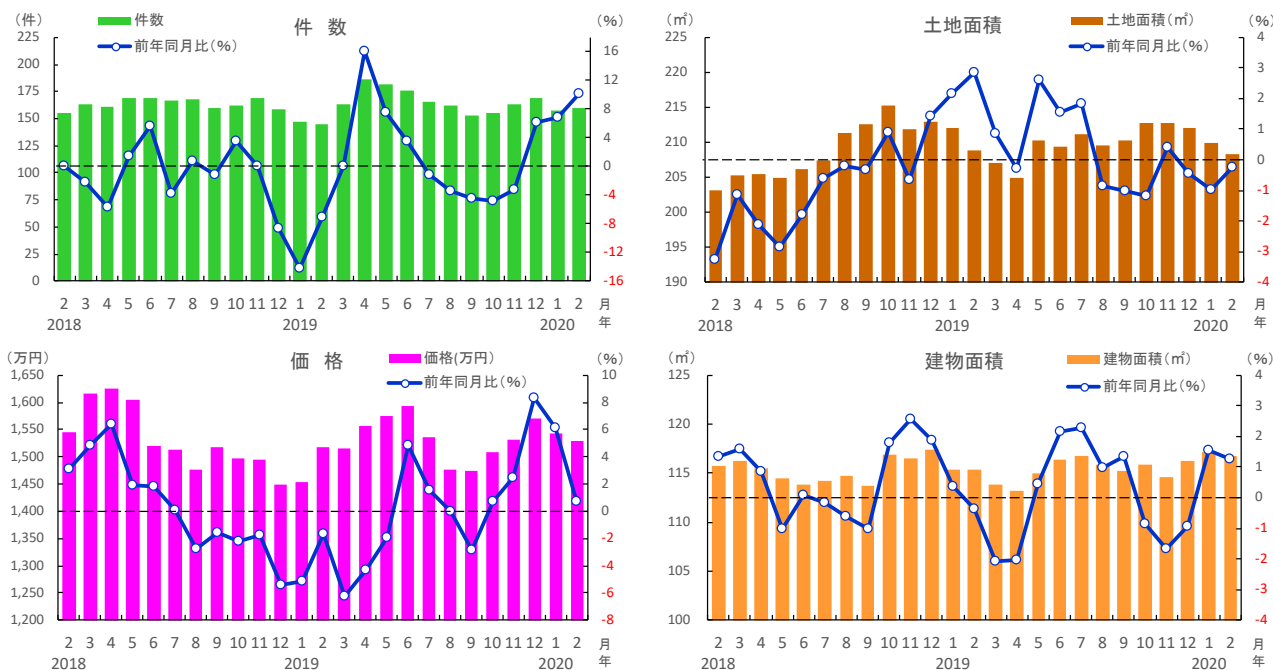
## ○四国地方

成約件数は50件で前年比プラス15.3%の2ケタ増となり、1月に続いて前年同月を上回った。平均成約価格は1,412万円で前年比で5.9%上昇し、4ヶ月連続で前年同月を上回った。土地面積は190.9㎡と前年比で2.0%拡大し、3ヶ月ぶりに前年同月を上回った。建物面積は112.3㎡と前年比で1.2%拡大し、1月に続いて前年同月を上回った。

## ○九州地方

成約件数は263件と前年比で4.4%減少し、1月に続いて前年同月を下回った。平均成約価格は1,781万円で前年比で3.4%下落し、3ヶ月連続で前年同月を下回った。土地面積は228.1㎡と前年比で1.9%拡大し、1月に続いて前年同月を上回った。建物面積は112.9㎡と前年比で1.4%縮小し、6ヶ月ぶりに前年同月を下回った。

■中国地方 中古戸建住宅の成約状況

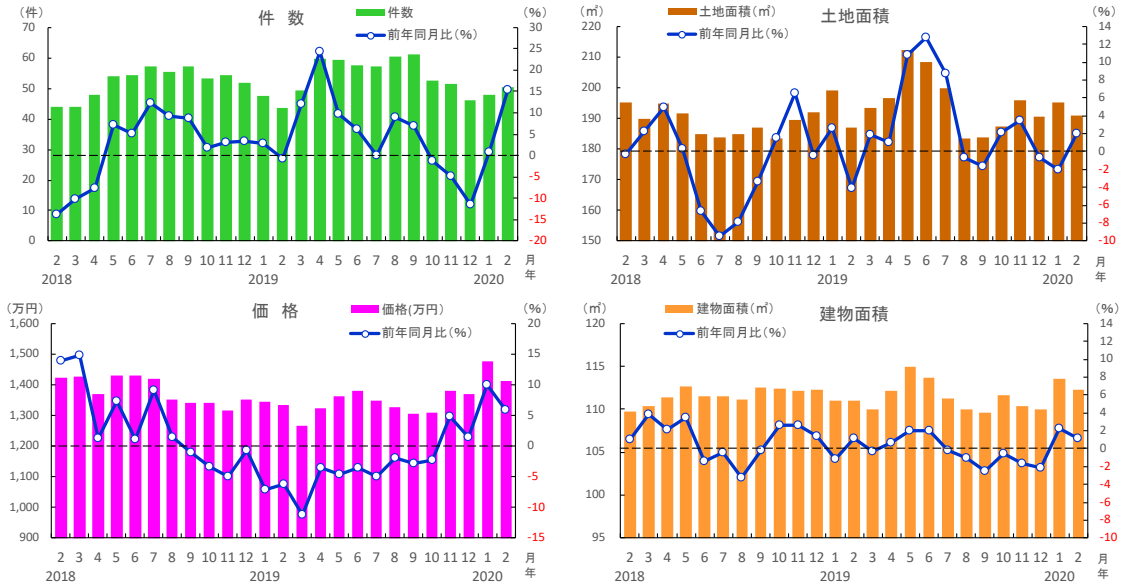


中国地方	2019年												2020年	
	2月	3月	4月	5月	6月	7月	8月	9月	10月	11月	12月	1月	2月	
成約件数(件)	145	164	186	182	175	165	162	153	155	163	169	157	159	
前年同月比(%)	-7.1	0.0	16.0	7.5	3.5	-1.2	-3.4	-4.4	-4.7	-3.2	6.1	6.8	10.1	
成約価格(万円)	1,518	1,516	1,556	1,574	1,593	1,536	1,477	1,474	1,509	1,532	1,570	1,544	1,529	
前年同月比(%)	-1.7	-6.3	-4.3	-2.0	4.9	1.6	-0.0	-2.8	0.7	2.4	8.3	6.1	0.7	
成約土地面積(㎡)	208.9	207.0	204.9	210.2	209.4	211.1	209.5	210.3	212.7	212.8	212.0	210.0	208.3	
前年同月比(%)	2.8	0.9	-0.3	2.6	1.6	1.8	-0.9	-1.0	-1.2	0.4	-0.4	-1.0	-0.3	
成約建物面積(㎡)	115.4	113.9	113.2	114.9	116.3	116.8	115.8	115.3	115.9	114.6	116.3	117.1	116.8	
前年同月比(%)	-0.4	-2.1	-2.1	0.4	2.2	2.3	1.0	1.4	-0.8	-1.7	-0.9	1.6	1.3	
築年数(年)	31.0	30.7	30.6	30.1	30.4	30.8	31.5	31.2	30.3	29.9	29.4	29.6	30.2	

※数字は、3カ月後方移動平均値

# 1. 2020年2月 中国・四国・九州別の中古戸建住宅成約状況

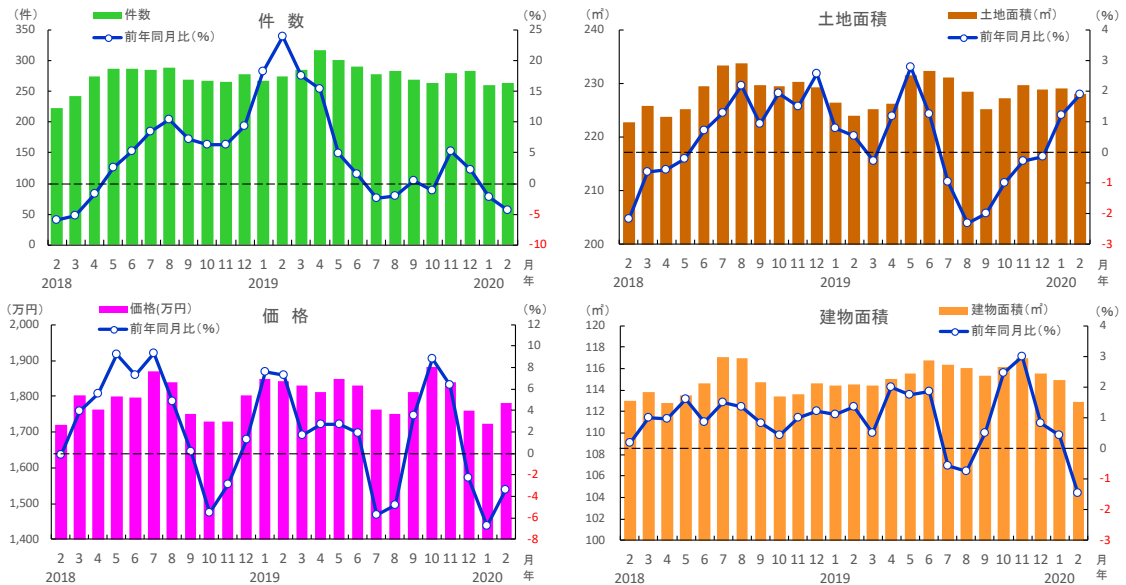
## ■四国地方 中古戸建住宅の成約状況



四国地方	2019年												2020年	
	2月	3月	4月	5月	6月	7月	8月	9月	10月	11月	12月	1月	2月	
成約件数(件)	44	49	60	59	58	57	60	61	53	52	46	48	50	
前年同月比(%)	-0.8	12.1	24.3	9.9	6.1	0.0	9.0	7.0	-1.3	-4.9	-11.5	0.7	15.3	
成約価格(万円)	1,333	1,268	1,322	1,362	1,380	1,349	1,326	1,304	1,311	1,380	1,369	1,478	1,412	
前年同月比(%)	-6.3	-11.2	-3.5	-4.7	-3.5	-4.9	-2.0	-2.8	-2.3	4.7	1.4	10.0	5.9	
成約土地面積(m <sup>2</sup> )	187.1	193.5	196.7	212.2	208.3	200.0	183.4	183.8	187.2	195.9	190.5	195.0	190.9	
前年同月比(%)	-4.2	1.9	1.1	10.8	12.7	8.7	-0.7	-1.7	2.2	3.4	-0.7	-2.0	2.0	
成約建物面積(m <sup>2</sup> )	110.9	110.0	112.2	115.0	113.6	111.3	109.9	109.6	111.7	110.4	109.9	113.5	112.3	
前年同月比(%)	1.1	-0.3	0.7	2.0	2.0	-0.2	-1.0	-2.6	-0.6	-1.6	-2.1	2.3	1.2	
築年数(年)	28.7	29.4	29.6	30.3	30.3	29.0	28.0	28.5	30.5	30.4	31.1	28.1	29.2	

※数字は、3カ月後方移動平均値

## ■九州地方 中古戸建住宅の成約状況



九州地方	2019年												2020年	
	2月	3月	4月	5月	6月	7月	8月	9月	10月	11月	12月	1月	2月	
成約件数(件)	275	285	317	301	291	278	283	270	263	279	283	261	263	
前年同月比(%)	23.9	17.4	15.4	4.9	1.5	-2.3	-2.1	0.5	-1.1	5.3	2.2	-2.3	-4.4	
成約価格(万円)	1,844	1,831	1,810	1,848	1,830	1,763	1,751	1,813	1,882	1,839	1,761	1,722	1,781	
前年同月比(%)	7.3	1.7	2.7	2.7	1.9	-5.7	-4.9	3.5	8.8	6.4	-2.3	-6.8	-3.4	
成約土地面積(m <sup>2</sup> )	223.9	225.2	226.3	231.4	232.4	231.1	228.4	225.2	227.2	229.7	228.8	229.1	228.1	
前年同月比(%)	0.5	-0.3	1.2	2.8	1.3	-1.0	-2.3	-2.0	-1.0	-0.3	-0.1	1.2	1.9	
成約建物面積(m <sup>2</sup> )	114.6	114.4	115.0	115.5	116.8	116.4	116.1	115.3	116.2	117.0	115.6	115.0	112.9	
前年同月比(%)	1.3	0.5	2.0	1.7	1.8	-0.6	-0.7	0.5	2.5	3.0	0.8	0.4	-1.4	
築年数(年)	28.3	28.3	29.0	28.7	28.8	29.2	29.3	29.3	28.6	28.3	28.4	28.2	28.3	

※数字は、3カ月後方移動平均値

## 2. 2020年2月 中国・四国・九州別の中古マンション成約状況

前年比で成約件数は中国が増加し、㎡単価は中国・四国・九州とも上昇

### ○中国地方

成約件数は140件で前年比プラス12.0%の2ケタ増となり、3ヶ月連続で前年同月を上回った。平均成約㎡単価は26.8万円と前年比で2.5%上昇し、1月に続いて前年同月を上回った。成約価格は1,980万円と前年比で1.4%上昇し、1月に続いて前年同月を上回った。専有面積は72.0㎡と前年比で1.1%縮小し、3ヶ月連続で前年同月を下回った。

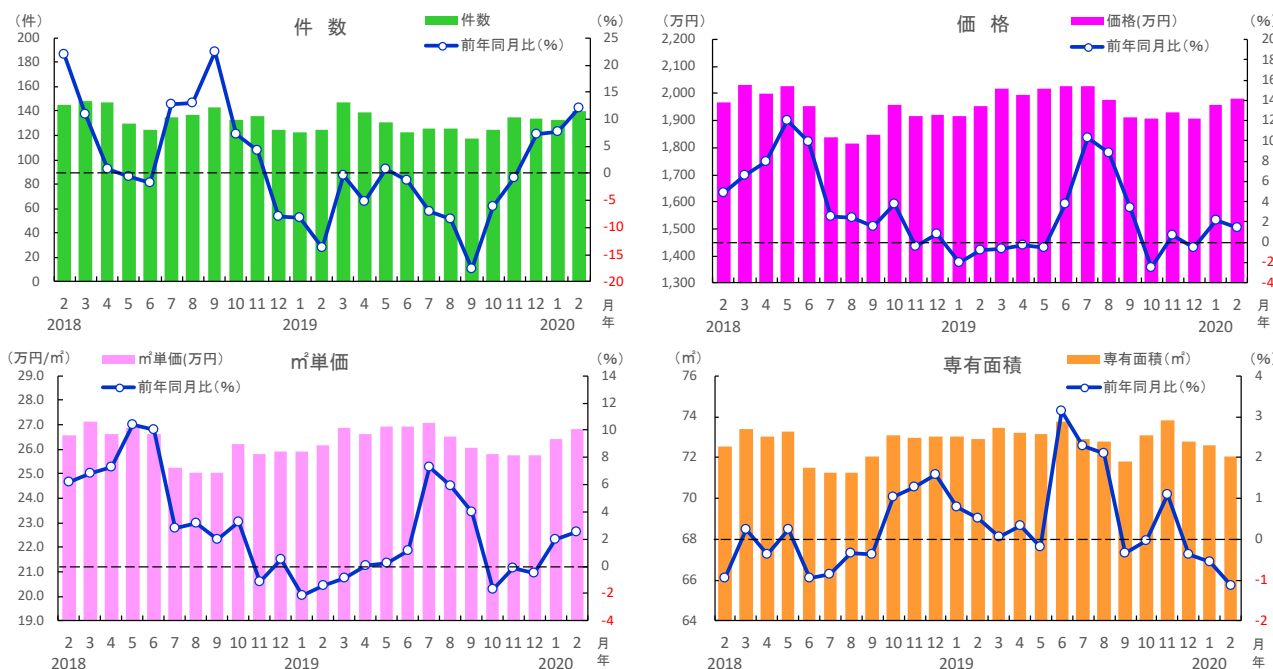
### ○四国地方

成約件数は42件と前年比で3.1%減少し、4ヶ月ぶりに前年同月を下回った。平均成約㎡単価は20.7万円と前年比で8.8%上昇し、7ヶ月連続で前年同月を上回った。成約価格は1,539万円と前年比15.6%の2ケタ上昇となり、6ヶ月連続で前年同月を上回った。専有面積は72.6㎡と前年比プラス12.9%の2ケタ拡大となり、5ヶ月連続で前年同月を上回った。

### ○九州地方

成約件数は442件と前年比で3.2%減少し、1月に続いて前年同月を下回った。平均成約㎡単価は27.9万円と前年比で4.7%上昇し、3ヶ月連続で前年同月を上回った。成約価格は1,928万円と前年比3.4%上昇し、6ヶ月ぶりに前年同月を上回った。専有面積は66.9㎡と前年比で1.6%縮小し、6ヶ月連続で前年同月を下回った。

■中国地方 中古マンションの成約状況

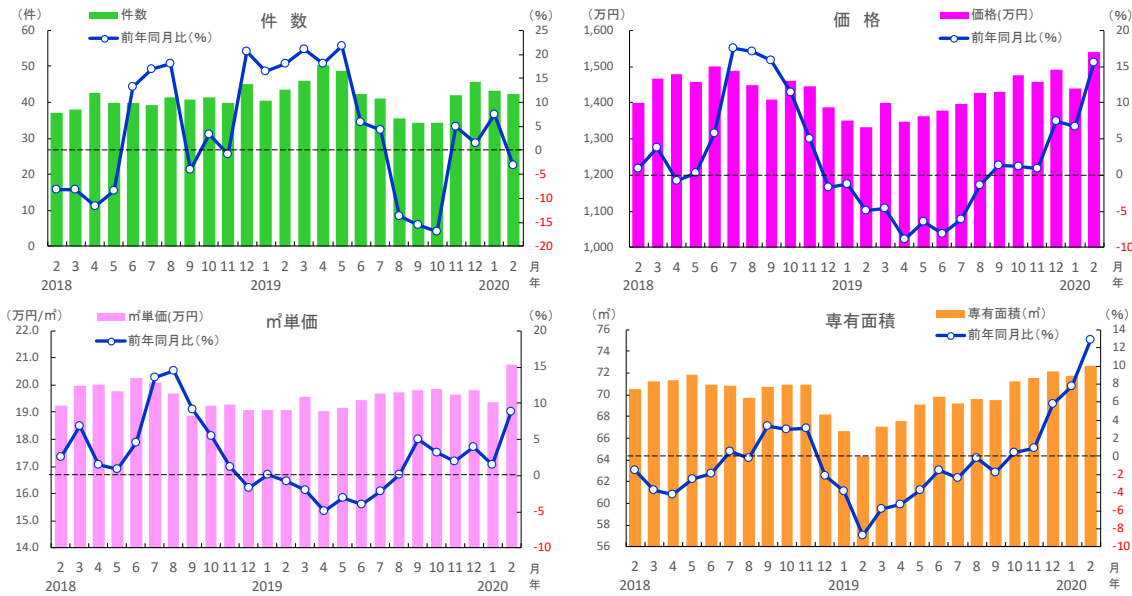


中国地方	2019年												2020年	
	2月	3月	4月	5月	6月	7月	8月	9月	10月	11月	12月	1月	2月	
成約件数(件)	125	147	139	131	123	126	125	118	125	135	134	132	140	
前年同月比(%)	-13.6	-0.5	-5.2	0.8	-1.3	-6.9	-8.5	-17.7	-6.0	-0.7	7.2	7.6	12.0	
成約㎡単価(万円)	26.2	26.9	26.6	26.9	26.9	27.1	26.5	26.0	25.8	25.8	25.8	26.4	26.8	
前年同月比(%)	-1.4	-0.9	0.0	0.2	1.1	7.3	5.9	4.0	-1.6	-0.2	-0.5	1.9	2.5	
成約価格(万円)	1,952	2,019	1,995	2,017	2,028	2,028	1,977	1,913	1,909	1,932	1,908	1,960	1,980	
前年同月比(%)	-0.8	-0.6	-0.3	-0.5	3.7	10.3	8.8	3.4	-2.5	0.7	-0.6	2.1	1.4	
成約専有面積(㎡)	72.9	73.4	73.2	73.1	73.8	72.9	72.8	71.8	73.1	73.8	72.8	72.6	72.0	
前年同月比(%)	0.5	0.0	0.3	-0.2	3.1	2.3	2.1	-0.3	-0.0	1.1	-0.4	-0.6	-1.1	
築年数(年)	20.4	20.3	20.5	20.2	20.5	21.1	21.7	21.9	21.8	21.8	22.6	21.8	22.5	

※数字は、3カ月後方移動平均値

## 2. 2020年2月 中国・四国・九州別の中古マンション成約状況

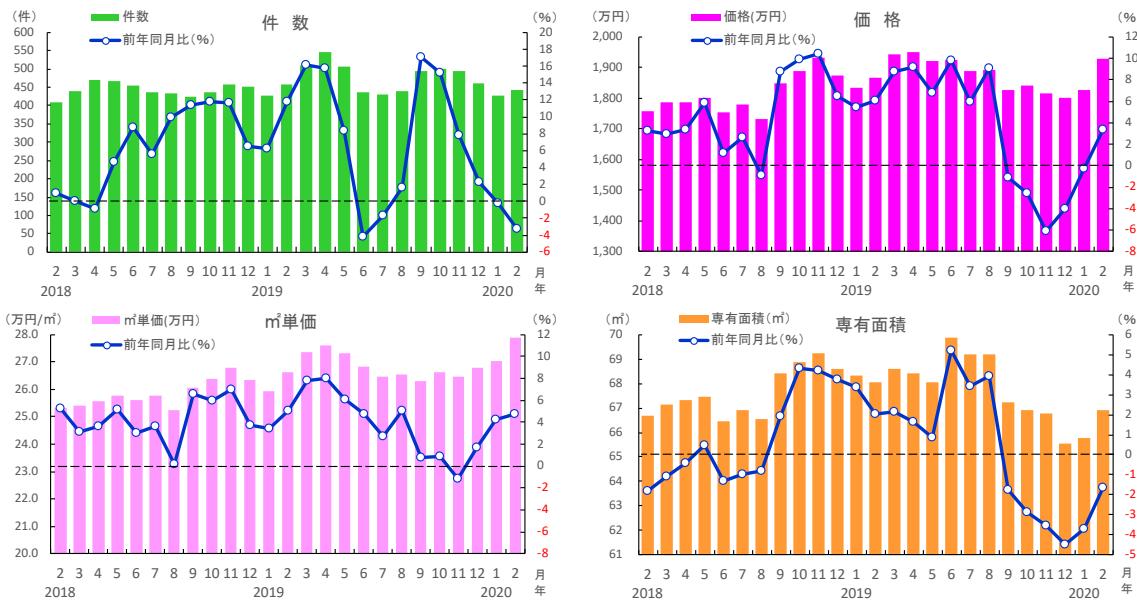
### ■四国地方 中古マンションの成約状況



四国地方	2019年												2020年	
	2月	3月	4月	5月	6月	7月	8月	9月	10月	11月	12月	1月	2月	
成約件数(件)	44	46	50	49	42	41	36	34	34	42	46	43	42	
前年同月比(%)	18.0	21.1	18.0	21.7	5.8	4.2	-13.7	-15.6	-16.9	5.0	1.5	7.4	-3.1	
成約㎡単価(万円)	19.1	19.6	19.0	19.2	19.4	19.7	19.7	19.8	19.9	19.6	19.8	19.4	20.7	
前年同月比(%)	-0.9	-2.0	-5.0	-3.0	-4.0	-2.1	0.2	5.0	3.2	1.9	3.9	1.5	8.8	
成約価格(万円)	1,332	1,400	1,348	1,363	1,379	1,395	1,427	1,428	1,477	1,458	1,490	1,440	1,539	
前年同月比(%)	-4.9	-4.6	-8.9	-6.4	-8.2	-6.2	-1.5	1.3	1.2	0.9	7.5	6.6	15.6	
成約専有面積(㎡)	64.3	67.1	67.6	69.2	69.8	69.2	69.6	69.5	71.2	71.6	72.1	71.8	72.6	
前年同月比(%)	-8.7	-5.8	-5.3	-3.7	-1.5	-2.4	-0.2	-1.8	0.4	0.9	5.7	7.8	12.9	
築年数(年)	22.1	21.3	22.6	23.1	22.9	22.6	21.7	20.8	21.0	20.8	21.5	21.6	20.9	

※数字は、3ヵ月後方移動平均値

### ■九州地方 中古マンションの成約状況



九州地方	2019年												2020年	
	2月	3月	4月	5月	6月	7月	8月	9月	10月	11月	12月	1月	2月	
成約件数(件)	457	509	545	505	435	430	440	496	501	494	461	426	442	
前年同月比(%)	11.8	16.2	15.8	8.4	-4.2	-1.7	1.6	17.1	15.2	7.8	2.3	-0.2	-3.2	
成約㎡単価(万円)	26.6	27.4	27.6	27.3	26.8	26.5	26.5	26.3	26.6	26.5	26.8	27.0	27.9	
前年同月比(%)	5.0	7.8	8.1	6.1	4.8	2.8	5.1	0.8	0.9	-1.2	1.7	4.3	4.7	
成約価格(万円)	1,866	1,943	1,949	1,922	1,924	1,887	1,891	1,828	1,839	1,814	1,799	1,828	1,928	
前年同月比(%)	6.1	8.8	9.1	6.8	9.8	6.0	9.1	-1.1	-2.5	-6.1	-4.0	-0.3	3.4	
成約専有面積(㎡)	68.0	68.6	68.4	68.1	69.9	69.2	69.2	67.2	66.9	66.8	65.5	65.8	66.9	
前年同月比(%)	2.0	2.2	1.6	0.9	5.2	3.4	4.0	-1.8	-2.9	-3.6	-4.5	-3.7	-1.6	
築年数(年)	22.6	22.8	23.1	23.4	23.3	23.7	23.6	23.6	23.1	23.1	23.6	23.7	23.4	

※数字は、3ヵ月後方移動平均値

### 3. 2020年2月 岡山県の中古住宅成約状況

前年比で戸建は件数・成約価格とも増加、マンションは件数・㎡単価ともにプラス

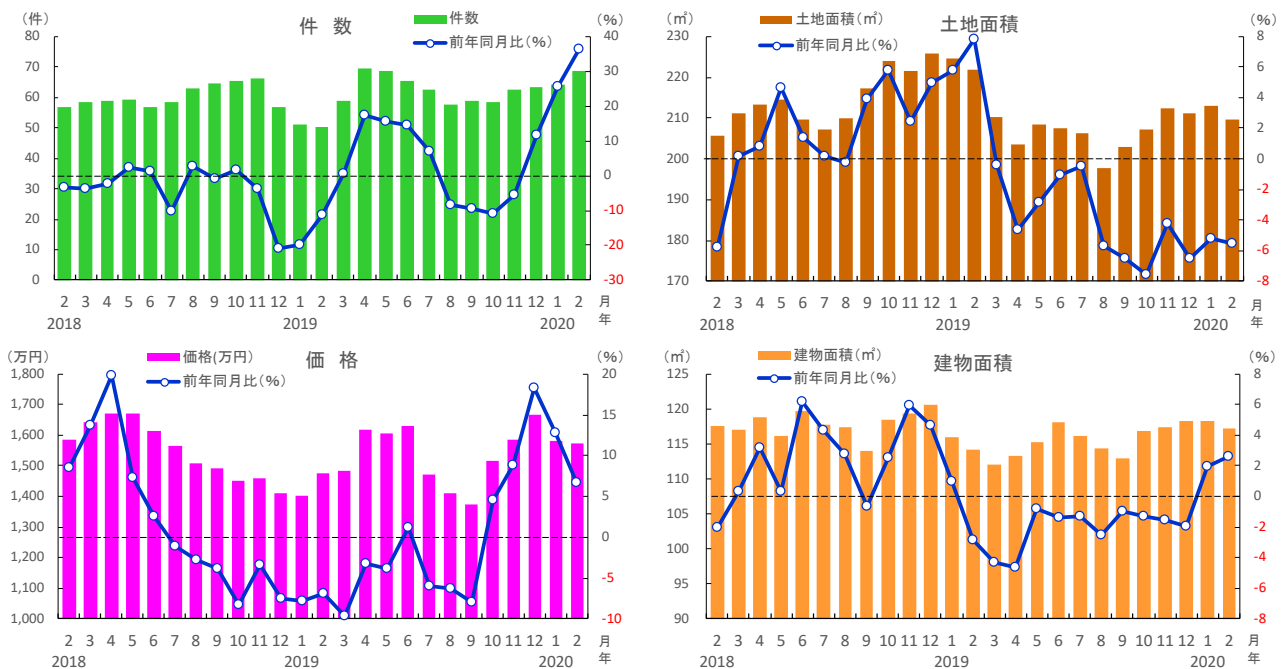
#### ○中古戸建住宅

成約件数は69件と前年比プラス36.4%の3ヶ月連続で2ケタ増となった。平均成約価格は1,574万円と前年比で6.7%上昇し、5ヶ月連続で前年同月を上回った。土地面積は209.5㎡と前年比で5.5%縮小し、12ヶ月連続で前年同月を下回った。建物面積は117.2㎡と前年比で2.6%拡大し、1月に続いて前年同月を上回った。

#### ○中古マンション

成約件数は43件で前年比18.2%の2ケタ増加となり、5ヶ月連続で前年同月を上回った。平均成約㎡単価は26.3万円と前年比で2.0%上昇した。成約価格は1,898万円の前年比プラス0.4%と、ほぼ横ばいであった。専有面積は71.4㎡で前年比マイナス0.2%と、ほぼ横ばいながら4ヶ月連続で前年同月を下回った。

■岡山県 中古戸建住宅の成約状況

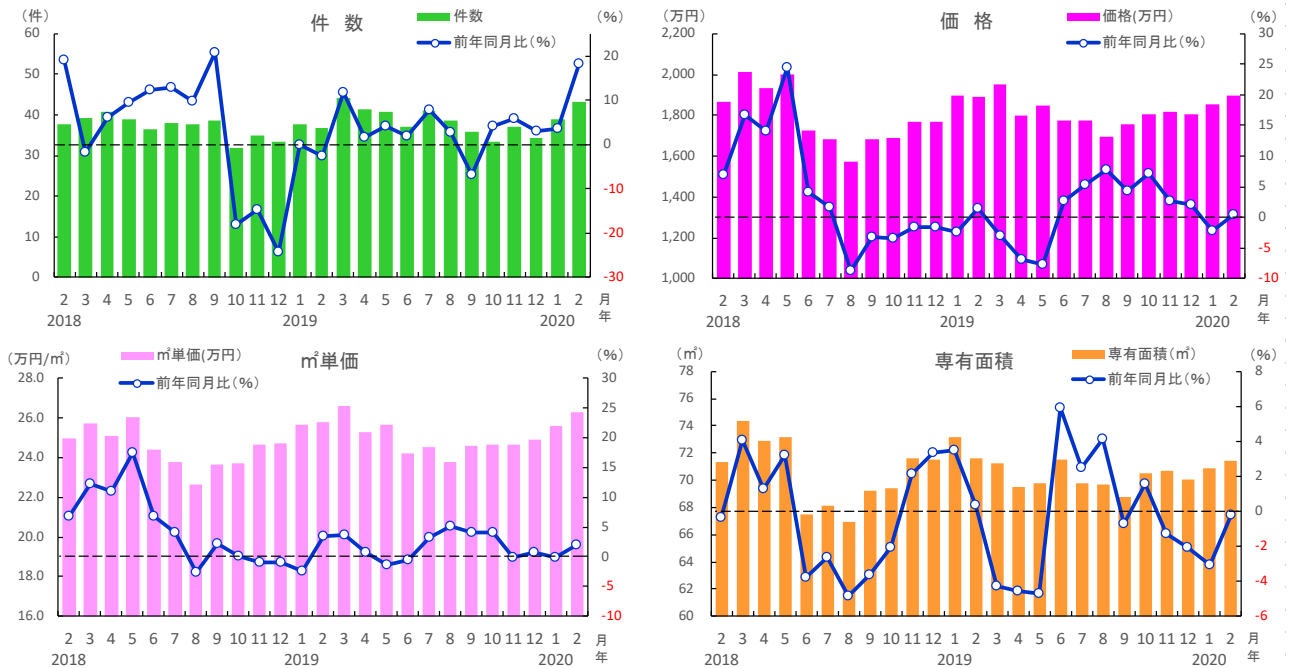


岡山県	2019年												2020年	
	2月	3月	4月	5月	6月	7月	8月	9月	10月	11月	12月	1月	2月	
成約件数(件)	50	59	69	69	65	62	58	59	58	63	63	64	69	
前年同月比(%)	-11.2	0.6	17.5	15.7	14.6	6.9	-8.5	-9.3	-10.7	-5.5	11.8	25.5	36.4	
成約価格(万円)	1,476	1,483	1,618	1,607	1,631	1,470	1,411	1,374	1,517	1,587	1,666	1,580	1,574	
前年同月比(%)	-6.9	-9.7	-3.3	-3.8	1.1	-6.0	-6.3	-8.0	4.5	8.8	18.2	12.8	6.7	
成約土地面積(㎡)	221.8	210.2	203.5	208.3	207.5	206.2	197.9	203.0	207.0	212.3	211.0	212.8	209.5	
前年同月比(%)	7.8	-0.4	-4.7	-2.9	-1.1	-0.5	-5.7	-6.5	-7.6	-4.2	-6.5	-5.2	-5.5	
成約建物面積(㎡)	114.2	112.0	113.3	115.3	118.1	116.2	114.4	112.9	116.8	117.5	118.3	118.3	117.2	
前年同月比(%)	-2.8	-4.3	-4.7	-0.8	-1.4	-1.3	-2.5	-0.9	-1.3	-1.6	-1.9	2.0	2.6	
築年数(年)	31.0	29.8	28.9	28.5	29.4	30.7	30.8	31.7	29.5	29.6	28.3	29.0	29.3	

※数字は、3カ月後方移動平均値

### 3. 2020年2月 岡山県の中古住宅成約状況

#### ■岡山県 中古マンションの成約状況



岡山県	2019年												2020年	
	2月	3月	4月	5月	6月	7月	8月	9月	10月	11月	12月	1月	2月	
成約件数(件)	37	44	41	41	37	41	39	36	33	37	34	39	43	
前年同月比(%)	-2.7	11.9	1.6	4.3	1.8	7.9	2.7	-6.9	4.2	5.7	3.0	3.5	18.2	
成約m <sup>2</sup> 単価(万円)	25.8	26.6	25.3	25.6	24.2	24.5	23.8	24.6	24.6	24.6	24.9	25.6	26.3	
前年同月比(%)	3.3	3.6	0.8	-1.4	-0.6	3.2	5.1	4.0	4.0	-0.1	0.7	-0.2	2.0	
成約価格(万円)	1,891	1,952	1,801	1,850	1,775	1,773	1,695	1,755	1,806	1,816	1,804	1,854	1,898	
前年同月比(%)	1.4	-2.9	-6.8	-7.6	2.7	5.2	7.7	4.4	7.1	2.7	2.1	-2.1	0.4	
成約専有面積(m <sup>2</sup> )	71.6	71.2	69.5	69.7	71.5	69.8	69.7	68.8	70.5	70.7	70.0	70.9	71.4	
前年同月比(%)	0.4	-4.3	-4.6	-4.7	5.9	2.5	4.1	-0.7	1.6	-1.3	-2.1	-3.1	-0.2	
築年数(年)	19.1	19.4	20.8	20.2	20.8	21.1	22.0	21.9	22.0	22.0	22.7	21.8	21.8	

※数字は、3カ月後方移動平均値

## 4. 2020年2月 広島県の中古住宅成約状況

前年比で戸建件数、マンション件数とも増加が続く

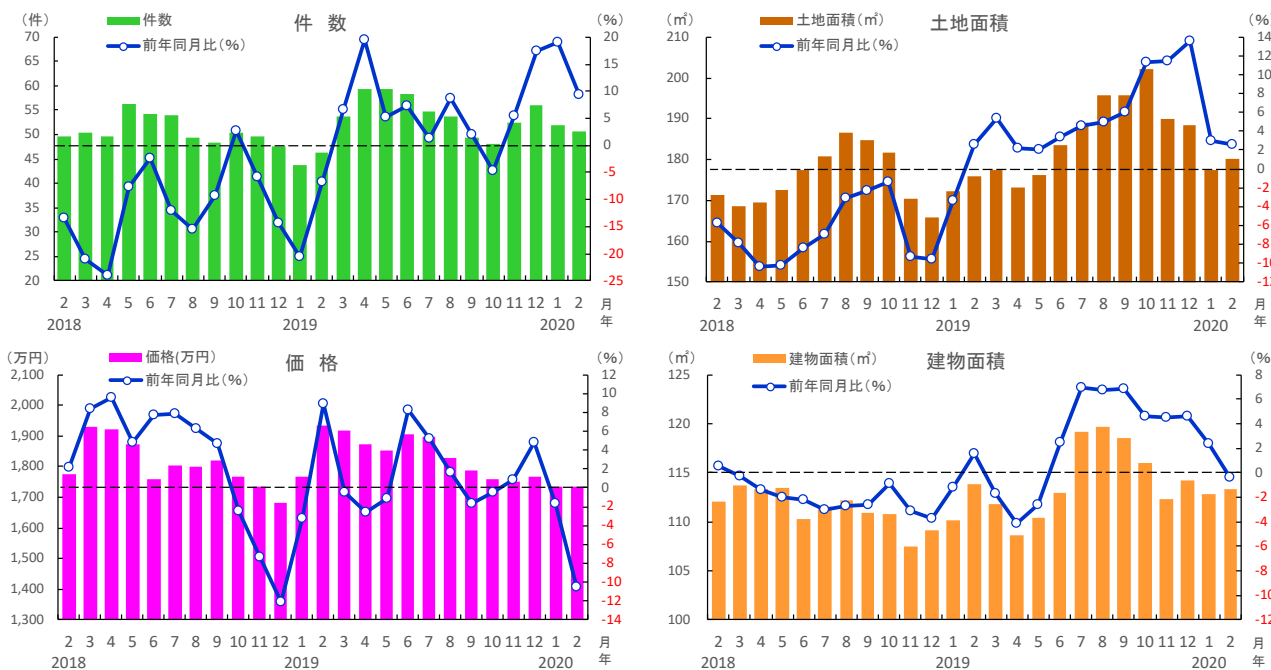
### ○中古戸建住宅

成約件数は51件と前年比で9.4%増加し、4ヶ月連続で前年同月を上回った。平均成約価格は1,733万円と前年比10.5%の2ケタ下落となり、1月に続いて前年同月を下回った。土地面積は180.2㎡と前年比で2.5%拡大し、13ヶ月連続で前年同月を上回った。建物面積は113.4㎡で前年比マイナス0.4%と、ほぼ横ばい9ヶ月ぶりに前年同月を下回った。

### ○中古マンション

成約件数は77件と前年比で9.5%増加し、3ヶ月連続で前年同月を上回った。平均成約㎡単価は29.0万円と前年比で3.6%上昇し、1月に続いて前年同月を上回った。成約価格は2,167万円と前年比で3.1%上昇し、1月に続いて前年同月を上回った。専有面積は72.4㎡と前年比で1.4%縮小した。

■広島県 中古戸建住宅の成約状況



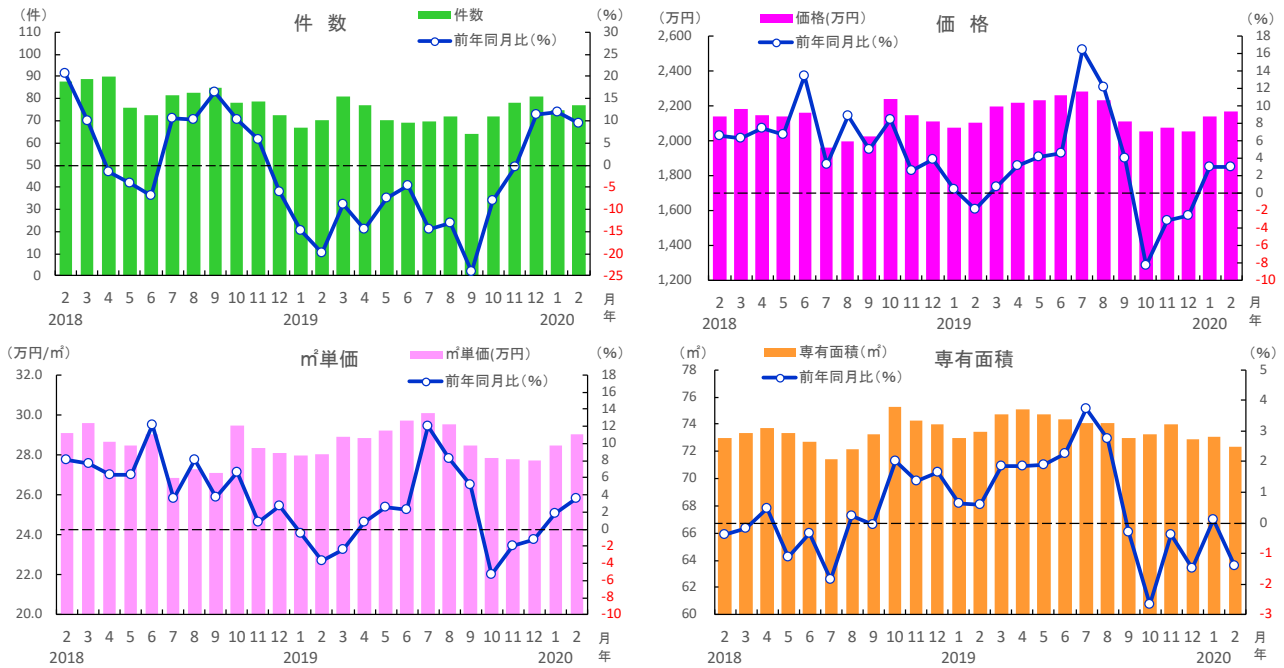
広島県	2019年												2020年	
	2月	3月	4月	5月	6月	7月	8月	9月	10月	11月	12月	1月	2月	
成約件数(件)	46	54	59	59	58	55	54	49	48	52	56	52	51	
前年同月比(%)	-6.7	6.6	19.5	5.3	7.4	1.2	8.8	2.1	-4.6	5.4	17.5	19.1	9.4	
成約価格(万円)	1,936	1,920	1,873	1,851	1,904	1,898	1,828	1,788	1,761	1,749	1,765	1,736	1,733	
前年同月比(%)	8.9	-0.5	-2.6	-1.1	8.3	5.3	1.6	-1.7	-0.5	0.8	4.9	-1.7	-10.5	
成約土地面積(㎡)	175.8	177.5	173.0	176.2	183.4	188.9	195.6	195.8	202.2	189.8	188.5	177.4	180.2	
前年同月比(%)	2.6	5.4	2.1	2.0	3.4	4.5	4.9	6.1	11.3	11.4	13.6	2.9	2.5	
成約建物面積(㎡)	113.8	111.8	108.6	110.4	113.0	119.2	119.7	118.5	116.0	112.4	114.2	112.8	113.4	
前年同月比(%)	1.5	-1.7	-4.2	-2.6	2.5	6.9	6.7	6.9	4.7	4.5	4.6	2.3	-0.4	
築年数(年)	27.8	28.3	29.5	30.3	29.6	28.8	29.3	28.5	29.2	28.4	28.4	28.0	28.9	

※数字は、3ヵ月後方移動平均値



## 4. 2020年2月 広島県の中古住宅成約状況

■広島県 中古マンションの成約状況



広島県	2019年												2020年	
	2月	3月	4月	5月	6月	7月	8月	9月	10月	11月	12月	1月	2月	
成約件数(件)	70	81	77	70	69	70	72	64	72	78	81	75	77	
前年同月比(%)	-19.8	-9.0	-14.4	-7.5	-4.6	-14.3	-13.0	-24.0	-8.1	-0.4	11.5	12.0	9.5	
成約㎡単価(万円)	28.0	28.9	28.9	29.2	29.7	30.1	29.5	28.5	27.9	27.8	27.7	28.5	29.0	
前年同月比(%)	-3.8	-2.4	0.8	2.6	2.2	12.1	8.2	5.1	-5.4	-2.0	-1.3	1.9	3.6	
成約価格(万円)	2,103	2,198	2,217	2,229	2,261	2,281	2,235	2,108	2,056	2,078	2,056	2,138	2,167	
前年同月比(%)	-1.8	0.7	3.2	4.1	4.5	16.5	12.1	4.0	-8.2	-3.1	-2.5	3.1	3.1	
成約専有面積(㎡)	73.4	74.7	75.1	74.8	74.4	74.1	74.1	73.0	73.3	74.0	72.9	73.1	72.4	
前年同月比(%)	0.6	1.9	1.9	1.9	2.3	3.7	2.7	-0.3	-2.7	-0.4	-1.5	0.1	-1.4	
築年数(年)	21.6	20.7	20.5	20.6	20.9	21.6	21.7	22.6	22.4	22.0	22.3	21.7	23.3	

※数字は、3カ月後方移動平均値

## 5. 2020年2月 香川県の中古住宅成約状況

前年比で戸建・マンションとも件数は増加、成約価格は2ケタ上昇

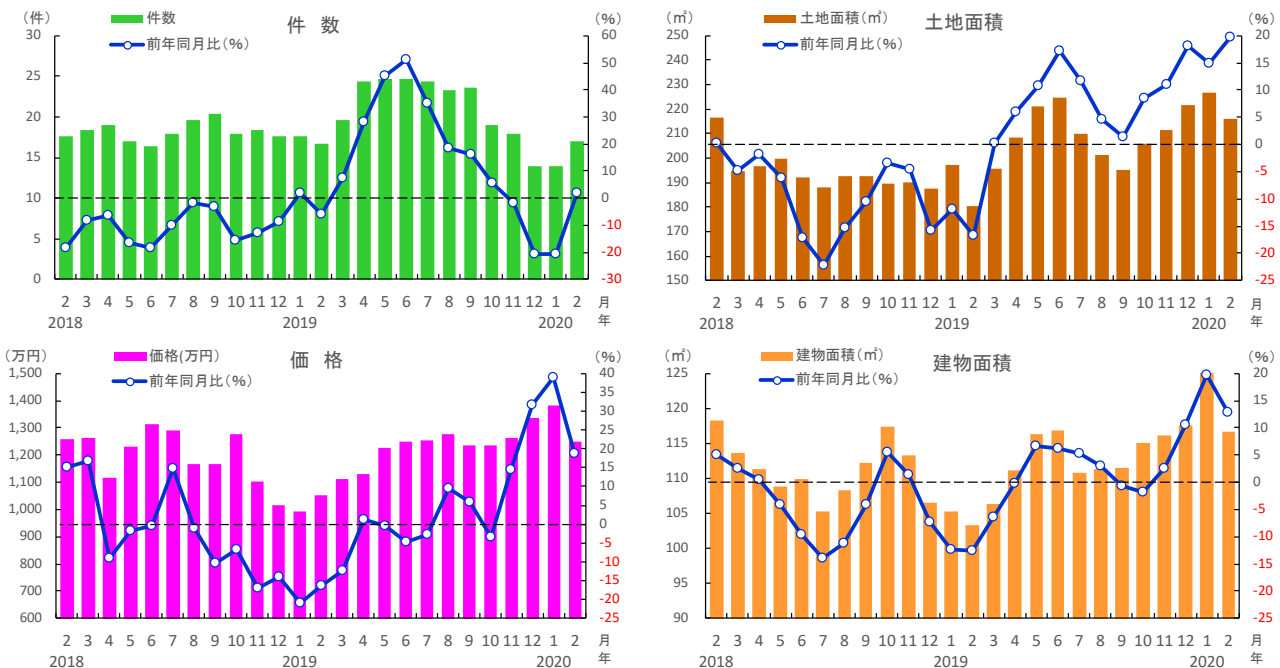
### ○中古戸建住宅

成約件数は17件と前年比で2.0%の増加となり、4ヶ月ぶりに前年同月を上回った。平均成約価格は1,251万円と前年比プラス18.9%と、4ヶ月連続で2ケタ上昇となった。土地面積は216.1㎡と前年比プラス19.7%の2ケタ拡大となり、12ヶ月連続で前年同月を上回った。建物面積は116.6㎡と前年比プラス12.9%の2ケタ拡大となり、4ヶ月連続で前年同月を上回った。

### ○中古マンション

成約件数は19件と前年比で5.6%増加し、4ヶ月連続で前年同月を上回った。平均成約㎡単価は19.9万円と前年比20.1%の2ケタ上昇となり、3ヶ月連続で前年同月を上回った。成約価格は1,504万円と前年比プラス30.8%の2ケタ上昇となり、3ヶ月連続で前年同月を上回った。専有面積は73.9㎡と前年比プラス14.9%の2ケタ拡大となり、3ヶ月連続で前年同月を上回った。

■香川県 中古戸建住宅の成約状況

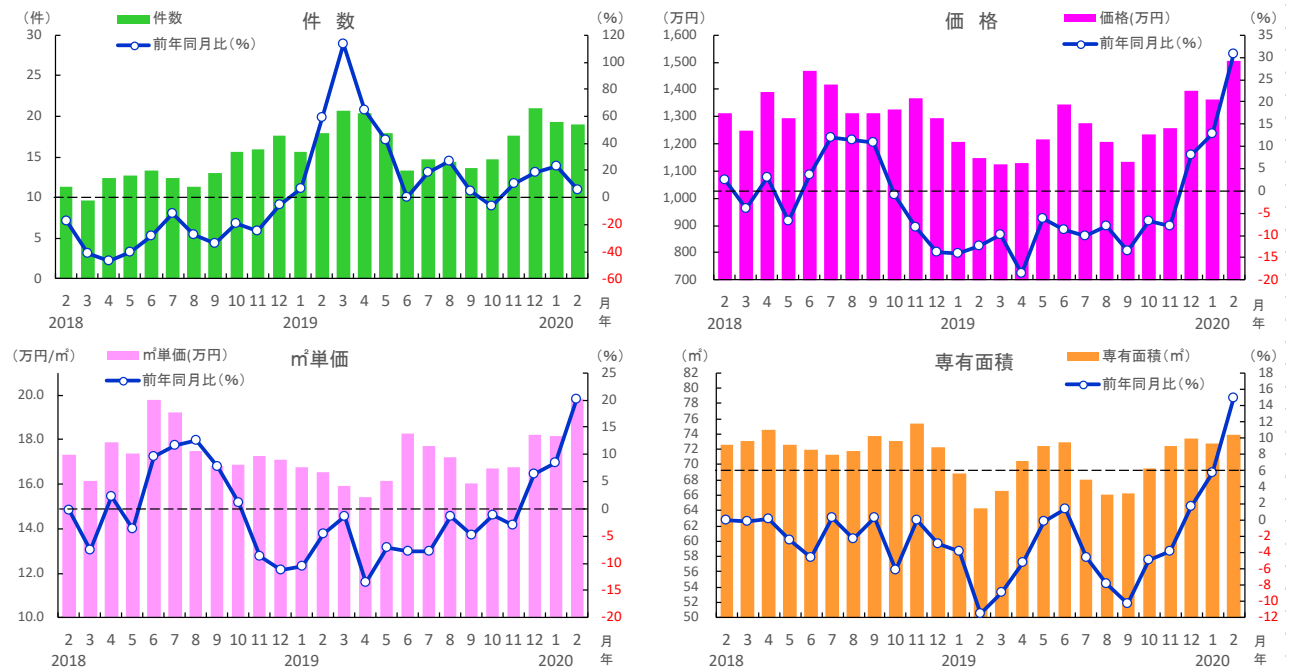


香川県	2019年												2020年	
	2月	3月	4月	5月	6月	7月	8月	9月	10月	11月	12月	1月	2月	
成約件数(件)	17	20	24	25	25	24	23	24	19	18	14	14	17	
前年同月比(%)	-5.7	7.3	28.1	45.1	51.0	35.2	18.6	16.4	5.6	-1.8	-20.8	-20.8	2.0	
成約価格(万円)	1,052	1,110	1,130	1,225	1,251	1,253	1,278	1,234	1,235	1,261	1,338	1,381	1,251	
前年同月比(%)	-16.3	-12.2	1.3	-0.6	-4.8	-2.9	9.6	5.9	-3.3	14.4	31.7	38.8	18.9	
成約土地面積(㎡)	180.5	195.5	208.5	221.1	224.8	209.9	201.2	195.3	205.7	211.3	221.4	226.6	216.1	
前年同月比(%)	-16.7	0.3	6.0	10.7	17.1	11.6	4.6	1.4	8.5	11.1	18.2	15.0	19.7	
成約建物面積(㎡)	103.3	106.3	111.2	116.3	116.8	110.8	111.4	111.6	115.1	116.1	117.7	126.0	116.6	
前年同月比(%)	-12.7	-6.5	-0.1	6.8	6.2	5.2	2.9	-0.6	-1.9	2.5	10.5	19.8	12.9	
築年数(年)	30.2	29.2	29.7	29.8	28.7	28.2	27.4	27.7	29.4	29.3	29.4	28.0	28.8	

※数字は、3カ月後方移動平均値

## 5. 2020年2月 香川県の中古住宅成約状況

### ■香川県 中古マンションの成約状況



香川県	2019年												2020年	
	2月	3月	4月	5月	6月	7月	8月	9月	10月	11月	12月	1月	2月	
成約件数 (件)	18	21	20	18	13	15	14	14	15	18	21	19	19	
前年同月比 (%)	58.8	113.8	64.9	42.1	0.0	18.9	26.5	5.1	-6.4	10.4	18.9	23.4	5.6	
成約m <sup>2</sup> 単価 (万円)	16.5	15.9	15.4	16.2	18.2	17.7	17.2	16.0	16.7	16.8	18.2	18.2	19.9	
前年同月比 (%)	-4.5	-1.5	-13.5	-7.1	-7.9	-7.8	-1.4	-4.8	-1.1	-3.0	6.5	8.6	20.1	
成約価格 (万円)	1,150	1,127	1,130	1,215	1,343	1,275	1,206	1,134	1,237	1,260	1,397	1,364	1,504	
前年同月比 (%)	-12.4	-9.9	-18.6	-6.2	-8.6	-10.1	-8.0	-13.6	-6.7	-7.9	8.1	12.9	30.8	
成約専有面積 (m <sup>2</sup> )	64.3	66.6	70.5	72.4	72.9	68.0	66.1	66.2	69.6	72.5	73.4	72.8	73.9	
前年同月比 (%)	-11.5	-8.9	-5.3	-0.2	1.3	-4.6	-7.8	-10.2	-4.9	-3.9	1.7	5.7	14.9	
築年数 (年)	24.7	23.9	24.8	23.9	22.9	23.2	23.7	23.2	22.8	22.3	22.5	22.3	21.3	

※数字は、3カ月後方移動平均値

## 6. 2020年2月 福岡県の中古住宅成約状況

前年比で戸建は件数増加・価格下落、マンションは件数横ばい・価格上昇

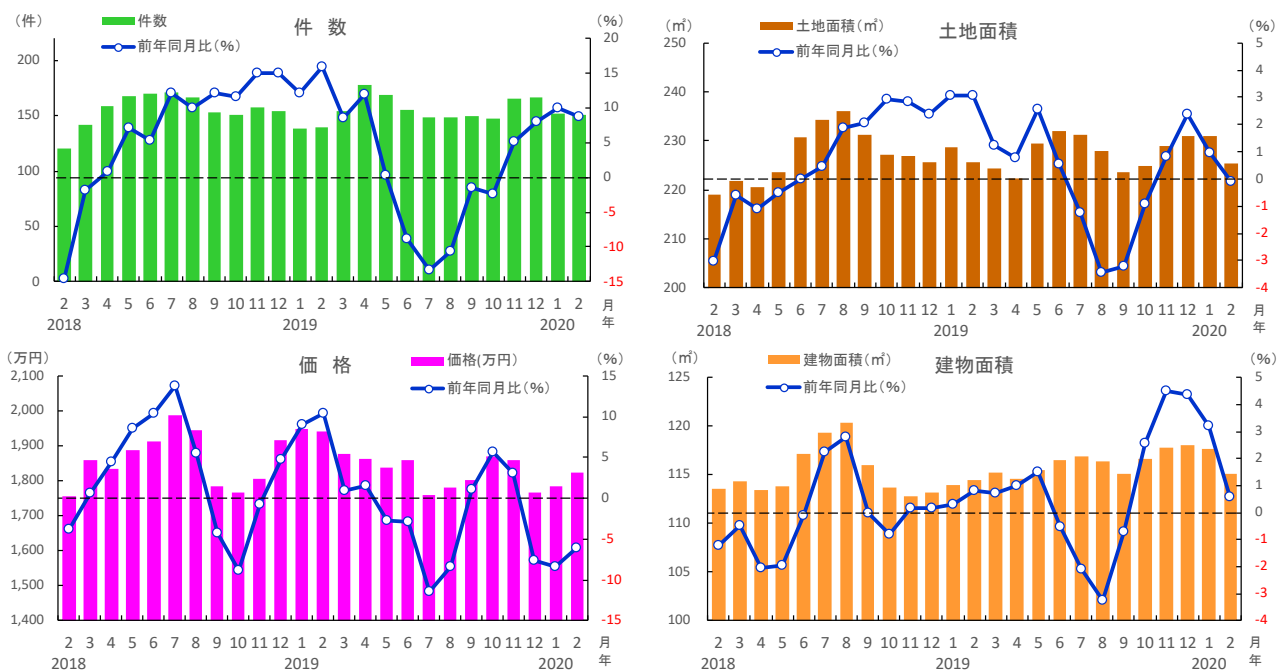
### ○中古戸建住宅

成約件数は151件と前年比で8.6%増加し、4ヶ月連続で前年同月を上回った。平均成約価格は1,823万円と前年比で6.0%下落し、3ヶ月連続で前年同月を下回った。土地面積は225.4㎡で前年比マイナス0.1%と、ほぼ横ばいながら4ヶ月ぶりに前年同月を下回った。建物面積は115.1㎡で前年比プラス0.6%と、ほぼ横ばいながら5ヶ月連続で前年同月を上回った。

### ○中古マンション

成約件数は332件で前年比マイナス0.4%とほぼ横ばいながら減少し、7ヶ月ぶりに前年同月を下回った。平均成約㎡単価は27.5万円と前年比で3.8%上昇し、3ヶ月連続で前年同月を上回った。成約価格は1,856万円と前年比で2.1%上昇し、6ヶ月ぶりに前年同月を上回った。専有面積は65.2㎡と前年比で2.1%縮小し、6ヶ月連続で前年同月を下回った。

■福岡県 中古戸建住宅の成約状況

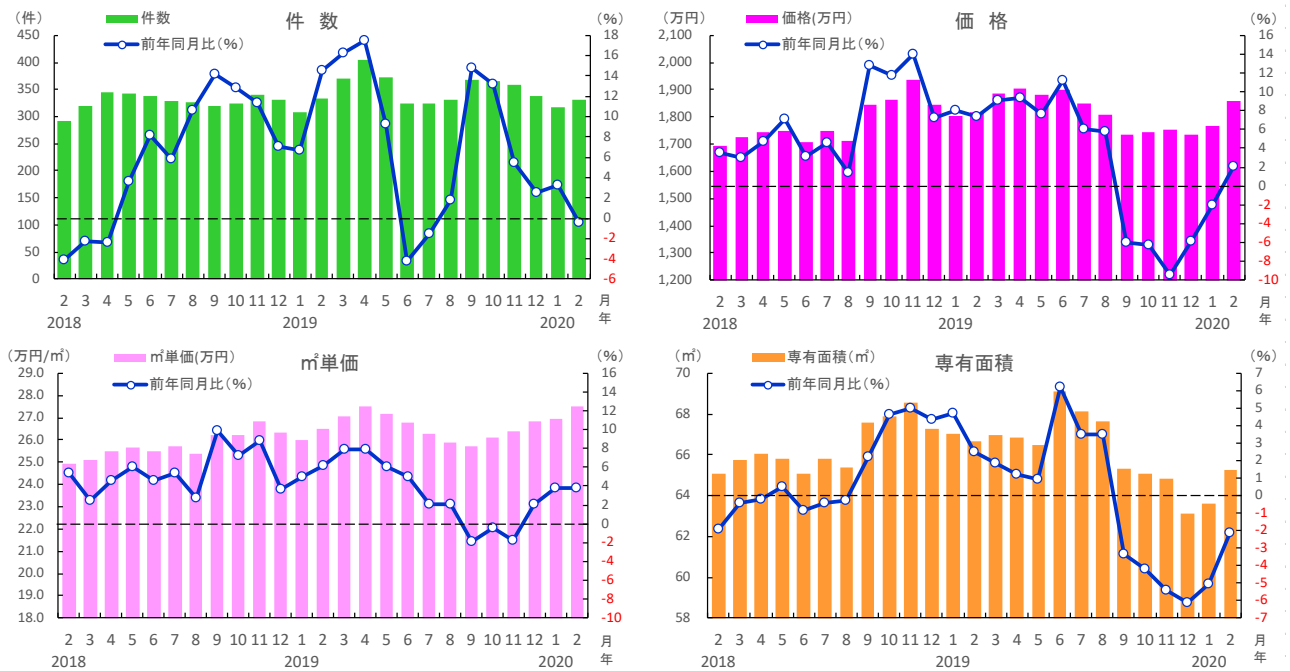


福岡県	2019年												2020年	
	2月	3月	4月	5月	6月	7月	8月	9月	10月	11月	12月	1月	2月	
成約件数(件)	139	154	178	168	155	148	149	150	147	165	166	152	151	
前年同月比(%)	15.8	8.5	11.9	0.2	-8.8	-13.3	-10.6	-1.5	-2.4	5.1	8.0	9.9	8.6	
成約価格(万円)	1,940	1,877	1,862	1,837	1,858	1,760	1,780	1,802	1,868	1,860	1,768	1,783	1,823	
前年同月比(%)	10.4	0.9	1.6	-2.7	-2.9	-11.4	-8.5	1.1	5.7	3.0	-7.7	-8.4	-6.0	
成約土地面積(㎡)	225.6	224.4	222.4	229.4	231.9	231.4	228.0	223.7	225.0	228.9	231.1	230.9	225.4	
前年同月比(%)	3.1	1.2	0.8	2.5	0.5	-1.2	-3.5	-3.2	-0.9	0.8	2.4	1.0	-0.1	
成約建物面積(㎡)	114.4	115.2	114.5	115.5	116.5	116.9	116.4	115.1	116.6	117.8	118.1	117.7	115.1	
前年同月比(%)	0.8	0.7	1.0	1.5	-0.5	-2.1	-3.3	-0.7	2.5	4.5	4.4	3.2	0.6	
築年数(年)	28.5	28.1	28.8	29.0	29.0	29.4	29.6	29.8	29.3	28.9	29.7	29.1	29.0	

※数字は、3カ月後方移動平均値

## 6. 2020年2月 福岡県の中古住宅成約状況

### ■福岡県 中古マンションの成約状況



福岡県	2019年												2020年	
	2月	3月	4月	5月	6月	7月	8月	9月	10月	11月	12月	1月	2月	
成約件数 (件)	333	371	404	373	325	324	331	367	367	359	338	318	332	
前年同月比 (%)	14.5	16.3	17.4	9.3	-4.2	-1.5	1.7	14.8	13.2	5.5	2.5	3.2	-0.4	
成約m <sup>2</sup> 単価 (万円)	26.5	27.1	27.5	27.2	26.8	26.2	25.9	25.7	26.1	26.4	26.8	27.0	27.5	
前年同月比 (%)	6.2	7.9	7.9	6.0	5.0	2.1	2.0	-1.9	-0.4	-1.8	2.0	3.8	3.8	
成約価格 (万円)	1,818	1,885	1,905	1,879	1,900	1,851	1,809	1,736	1,746	1,752	1,737	1,765	1,856	
前年同月比 (%)	7.4	9.1	9.3	7.6	11.3	6.0	5.8	-5.9	-6.3	-9.4	-5.9	-2.1	2.1	
成約専有面積 (m <sup>2</sup> )	66.7	67.0	66.9	66.5	69.1	68.1	67.7	65.3	65.0	64.8	63.1	63.6	65.2	
前年同月比 (%)	2.5	1.9	1.2	1.0	6.2	3.5	3.5	-3.3	-4.2	-5.4	-6.2	-5.1	-2.1	
築年数 (年)	23.5	23.8	24.1	24.4	24.2	24.6	24.8	24.9	24.5	24.2	24.5	24.5	24.4	

※数字は、3カ月後方移動平均値

## 7. 2020年2月 熊本県の中古住宅成約状況

前年比で戸建件数は10ヶ月連続の2ケタ減、マンション件数も大幅減続く

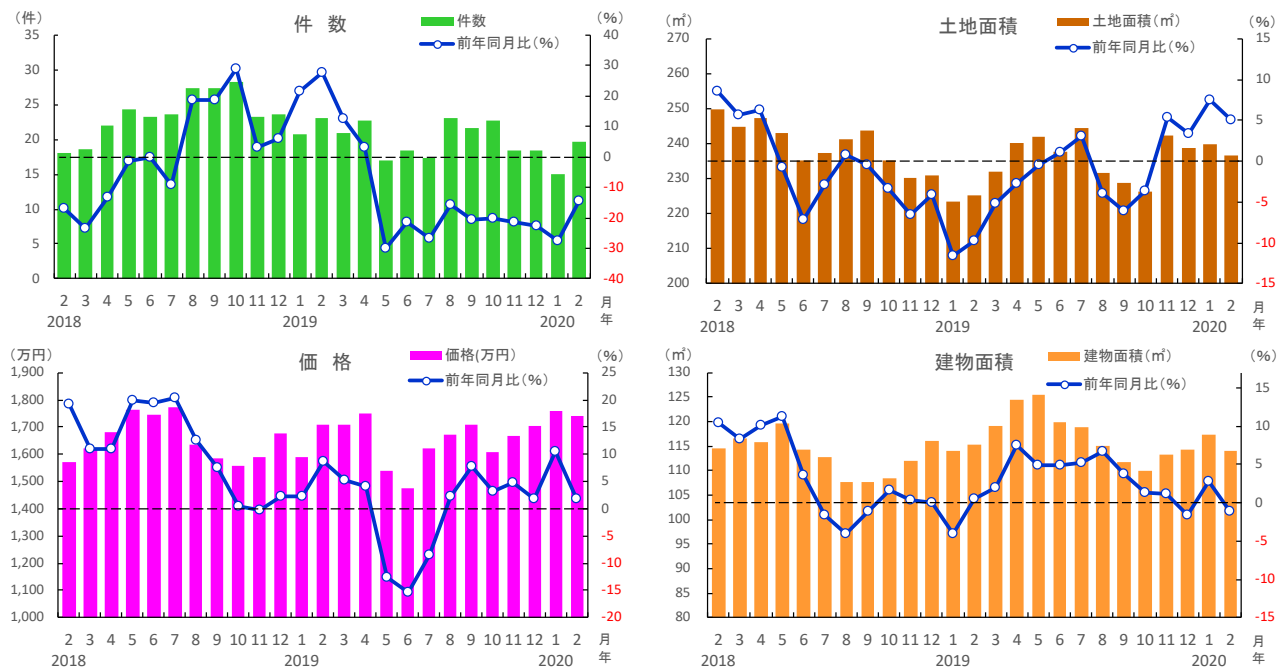
### ○中古戸建住宅

成約件数は20件で前年比マイナス14.5%と、10ヶ月連続で2ケタ減となった。平均成約価格は1,742万円と前年比1.8%上昇し、7ヶ月連続で前年同月を上回った。土地面積は236.5㎡と前年比で5.0%拡大し、4ヶ月連続で前年同月を上回った。建物面積は114.0㎡と前年比で1.1%縮小した。

### ○中古マンション

成約件数は16件で前年比マイナス47.8%と、3ヶ月連続で大幅減となった。平均成約㎡単価は23.7万円と前年比で8.2%上昇し、13ヶ月連続で前年同月を上回った。成約価格は1,786万円の前年比プラス10.0%の2ケタ上昇となり、9ヶ月連続で前年同月を上回った。専有面積は70.3㎡で前年比マイナス0.1%と、ほぼ横ばいながら4ヶ月ぶりに前年同月を下回った。

■熊本県 中古戸建住宅の成約状況

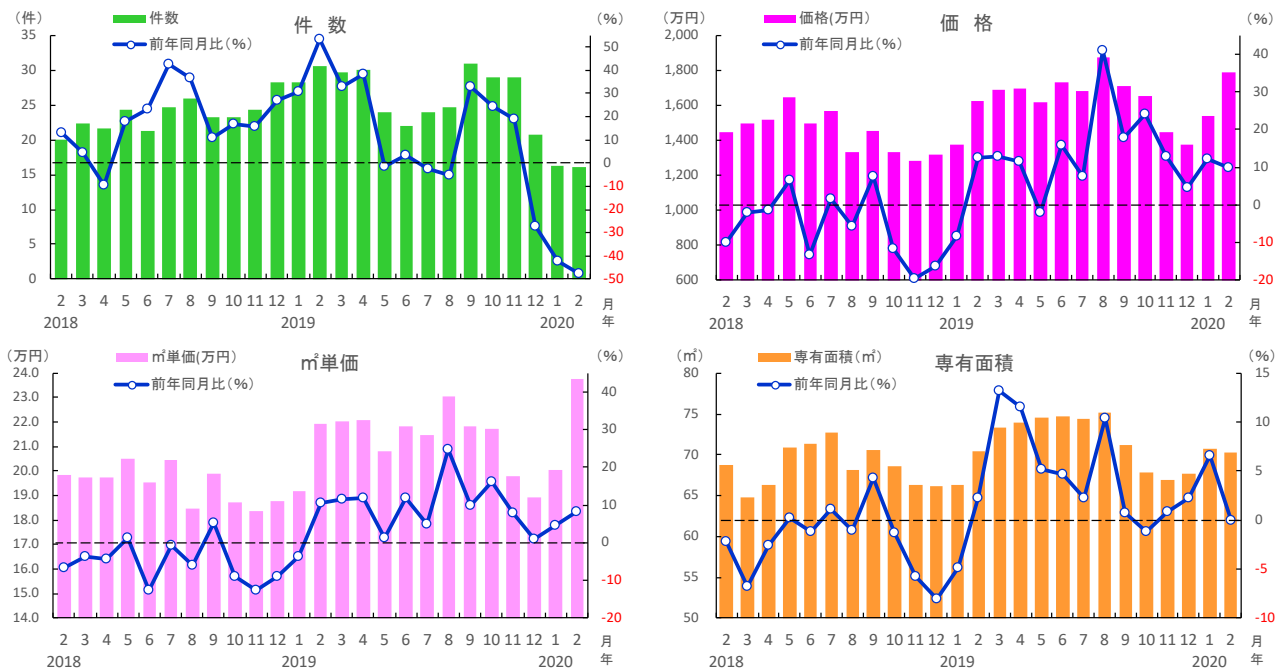


熊本県	2019年												2020年	
	2月	3月	4月	5月	6月	7月	8月	9月	10月	11月	12月	1月	2月	
成約件数(件)	23	21	23	17	18	17	23	22	23	18	18	15	20	
前年同月比(%)	27.8	12.5	3.0	-30.1	-21.4	-26.8	-15.9	-20.7	-20.0	-21.4	-22.5	-27.4	-14.5	
成約価格(万円)	1,710	1,708	1,749	1,541	1,477	1,624	1,674	1,709	1,609	1,667	1,704	1,760	1,742	
前年同月比(%)	8.7	5.3	4.0	-12.5	-15.4	-8.5	2.2	7.9	3.2	4.9	1.8	10.6	1.8	
成約土地面積(㎡)	225.2	232.1	240.4	242.1	237.7	244.5	231.8	228.6	226.3	242.3	238.7	240.0	236.5	
前年同月比(%)	-9.8	-5.2	-2.8	-0.5	1.0	3.1	-3.9	-6.2	-3.7	5.3	3.3	7.4	5.0	
成約建物面積(㎡)	115.3	119.0	124.4	125.4	119.9	118.8	115.0	111.7	109.9	113.3	114.3	117.3	114.0	
前年同月比(%)	0.6	2.1	7.5	4.9	5.0	5.3	6.6	3.8	1.4	1.1	-1.7	2.8	-1.1	
築年数(年)	25.0	26.8	28.4	30.5	32.1	29.2	27.4	25.9	26.6	24.9	24.0	22.2	23.2	

※数字は、3ヵ月後方移動平均値

# 7. 2020年2月 熊本県の中古住宅成約状況

## ■熊本県 中古マンションの成約状況



熊本県	2019年												2020年	
	2月	3月	4月	5月	6月	7月	8月	9月	10月	11月	12月	1月	2月	
成約件数 (件)	31	30	30	24	22	24	25	31	29	29	21	16	16	
前年同月比 (%)	53.3	32.8	38.5	-1.4	3.1	-2.7	-5.1	32.9	24.3	19.2	-27.1	-42.4	-47.8	
成約㎡単価 (万円)	22.0	22.0	22.1	20.8	21.8	21.5	23.0	21.8	21.7	19.8	18.9	20.1	23.7	
前年同月比 (%)	10.7	11.6	11.8	1.4	11.9	4.9	24.8	9.9	16.1	8.0	0.8	4.6	8.2	
成約価格 (万円)	1,624	1,688	1,694	1,616	1,732	1,683	1,875	1,709	1,655	1,445	1,378	1,539	1,786	
前年同月比 (%)	12.4	13.0	11.6	-2.0	15.9	7.6	40.9	17.6	24.1	12.7	4.5	12.0	10.0	
成約専有面積 (㎡)	70.4	73.4	74.0	74.5	74.7	74.4	75.1	71.2	67.9	66.9	67.7	70.7	70.3	
前年同月比 (%)	2.3	13.2	11.5	5.2	4.7	2.3	10.3	0.7	-1.1	0.8	2.3	6.5	-0.1	
築年数 (年)	21.1	21.5	21.9	22.8	21.6	22.8	22.1	22.7	21.9	23.2	24.2	23.9	20.5	

※数字は、3カ月後方移動平均値