

## 西日本レイنز 月次サマリーレポート (2020年1月度)

### サマリーレポートについて

このレポートは、公益社団法人西日本不動産流通機構（西日本レイنز）に登録されている物件情報の集計結果である「市況動向データ」の中から、主要エリアを抜粋し不動産流通市場の月次の動きについて要約・解説したものです。ここでは、当機構に報告された中古戸建住宅及び中古マンションの成約物件の件数・価格等について、対象エリアの最新動向を分析・紹介しています。

なお、西日本レイنزが所管する17県全てのエリア別動向については、別途「市況動向データ」に掲載した原数値による「県別等レポート」をご参照下さい。

### 掲載データについて

- 集計対象は、媒介契約物件のほか当機構会員の売主及び代理物件を含みます。
- 各月とも月初から月末までに当機構に成約報告があった（売買契約が成立した）中古物件を集計。
- 中古戸建住宅は土地面積が50㎡以上500㎡未満、中古マンションは専有面積が350㎡未満を対象。
- このレポートでは、集計した原数値を3ヶ月後方移動平均した値を掲載しています。

### Contents

1. 2020年1月 中国・四国・九州別の中古戸建住宅成約状況
2. 2020年1月 中国・四国・九州別の中古マンション成約状況
3. 2020年1月 岡山県の中古住宅成約状況
4. 2020年1月 広島県の中古住宅成約状況
5. 2020年1月 香川県の中古住宅成約状況
6. 2020年1月 福岡県の中古住宅成約状況
7. 2020年1月 熊本県の中古住宅成約状況

### 公益社団法人西日本不動産流通機構について

公益社団法人西日本不動産流通機構は、西日本地域（鳥取・島根・岡山・広島・山口・徳島・香川・愛媛・高知・福岡・佐賀・長崎・熊本・大分・宮崎・鹿児島・沖縄の17県）において、宅地建物取引業法に基づく専属専任媒介契約、専任媒介契約に関わる宅地又は建物の情報の登録及び提供や、指定流通機構制度の調査研究等を通じて、依頼者の利益の一層の保護・増進と透明性の高い不動産流通市場の形成を図ることを目的として、国土交通大臣の指定を受けて設立された公益社団法人です。

#### レイنزとは

宅地建物取引業者間で不動産情報をパソコンやファクスを端末として、コンピュータを通じて情報交換を行う標準情報システムのことです。「不動産流通標準情報システム」=Real Estate Information Network Systemの頭文字をとって(REINS)と呼ばれています。



2020 (令和2) 年 2 月 20 日

公益社団法人 西日本不動産流通機構

〒732-0824 広島県広島市南区的場町1丁目1番21号  
クリスタルタワー6階

TEL (082) 568-5850 FAX (082) 568-5851

# 1. 2020年1月 中国・四国・九州別の中古戸建住宅成約状況

前年比で成約件数は中国・四国が増加し、成約価格も中国・四国が上昇

## ○中国地方

成約件数は157件と前年比で6.8%増加し、2019年12月に続いて前年同月を上回った。平均成約価格は1,544万円と前年比で6.1%上昇し、4ヶ月連続で前年同月を上回った。土地面積は210.0㎡と前年比で1.0%縮小し、2019年12月に続いて前年同月を下回った。建物面積は117.1㎡と前年比で1.6%拡大し、4ヶ月ぶりに前年同月を上回った。

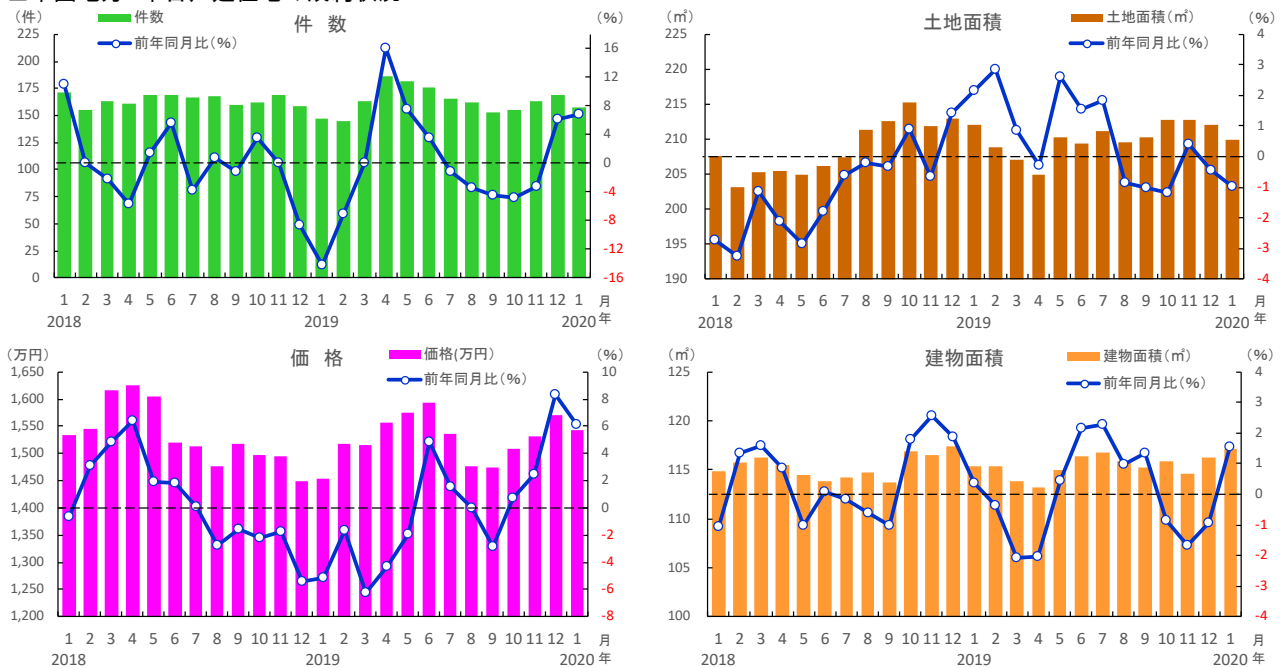
## ○四国地方

成約件数は48件で前年比プラス0.7%と、ほぼ横ばいながら4ヶ月ぶりに前年同月を上回った。平均成約価格は1,478万円と前年比プラス10.0%の2ケタ上昇となり、3ヶ月連続で前年同月を上回った。土地面積は195.0㎡と前年比で2.0%縮小し、2019年12月に続いて前年同月を下回った。建物面積は113.5㎡と前年比で2.3%拡大し、7ヶ月ぶりに前年同月を上回った。

## ○九州地方

成約件数は261件と前年比で2.3%減少し、3ヶ月ぶりに前年同月を下回った。平均成約価格は1,722万円と前年比で6.8%下落し、2019年12月に続いて前年同月を下回った。土地面積は229.1㎡と前年比で1.2%拡大し、7ヶ月ぶりに前年同月を上回った。建物面積は115.0㎡と前年比プラス0.4%と、ほぼ横ばいながら5ヶ月連続で前年同月を上回った。

■中国地方 中古戸建住宅の成約状況

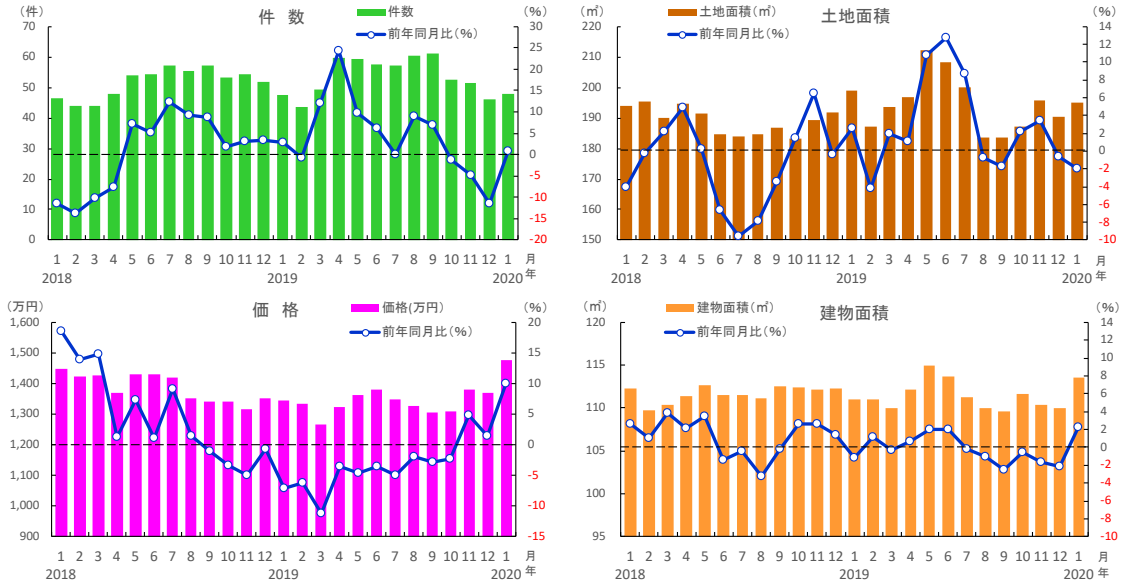


中国地方	2019年												2020年
	1月	2月	3月	4月	5月	6月	7月	8月	9月	10月	11月	12月	1月
成約件数(件)	147	145	164	186	182	175	165	162	153	155	163	169	157
前年同月比(%)	-14.2	-7.1	0.0	16.0	7.5	3.5	-1.2	-3.4	-4.4	-4.7	-3.2	6.1	6.8
成約価格(万円)	1,455	1,518	1,516	1,556	1,574	1,593	1,536	1,477	1,474	1,509	1,532	1,570	1,544
前年同月比(%)	-5.1	-1.7	-6.3	-4.3	-2.0	4.9	1.6	-0.0	-2.8	0.7	2.4	8.3	6.1
成約土地面積(㎡)	212.0	208.9	207.0	204.9	210.2	209.4	211.1	209.5	210.3	212.7	212.8	212.0	210.0
前年同月比(%)	2.2	2.8	0.9	-0.3	2.6	1.6	1.8	-0.9	-1.0	-1.2	0.4	-0.4	-1.0
成約建物面積(㎡)	115.3	115.4	113.9	113.2	114.9	116.3	116.8	115.8	115.3	115.9	114.6	116.3	117.1
前年同月比(%)	0.4	-0.4	-2.1	-2.1	0.4	2.2	2.3	1.0	1.4	-0.8	-1.7	-0.9	1.6
築年数(年)	30.8	31.0	30.7	30.6	30.1	30.4	30.8	31.5	31.2	30.3	29.9	29.4	29.6

※数字は、3カ月後方移動平均値

# 1. 2020年1月 中国・四国・九州別の中古戸建住宅成約状況

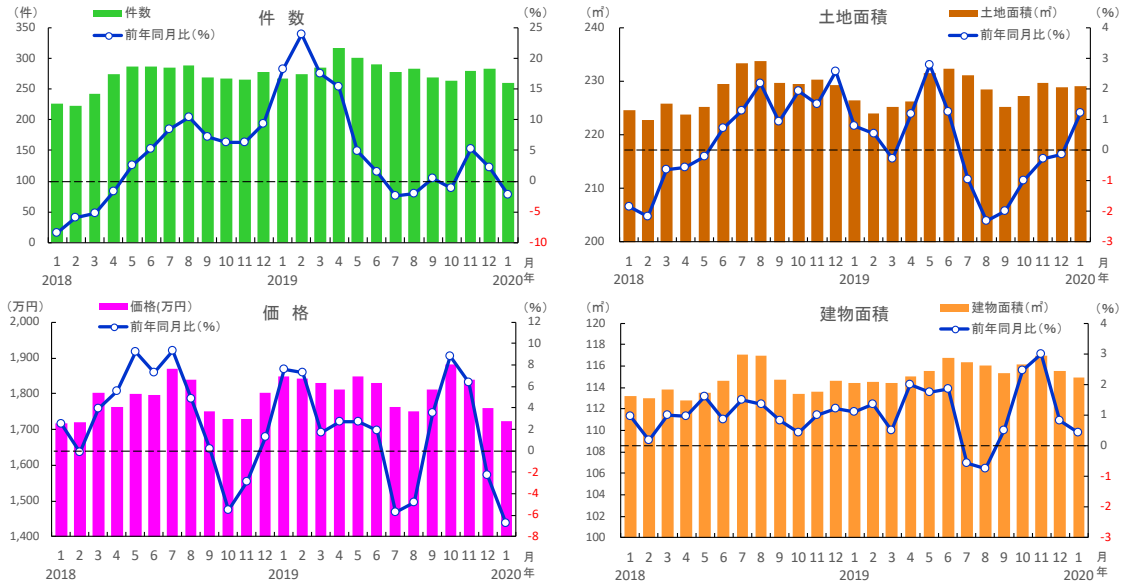
■四国地方 中古戸建住宅の成約状況



四国地方	2019年	2019年	2019年	2019年	2019年	2019年	2019年	2019年	2019年	2019年	2019年	2019年	2019年	2019年	2019年	2019年	2020年
	1月	2月	3月	4月	5月	6月	7月	8月	9月	10月	11月	12月	1月				1月
成約件数(件)	48	44	49	60	59	58	57	60	61	53	52	46	48				
前年同月比(%)	2.9	-0.8	12.1	24.3	9.9	6.1	0.0	9.0	7.0	-1.3	-4.9	-11.5	0.7				
成約価格(万円)	1,343	1,333	1,268	1,322	1,362	1,380	1,349	1,326	1,304	1,311	1,380	1,369	1,478				
前年同月比(%)	-7.1	-6.3	-11.2	-3.5	-4.7	-3.5	-4.9	-2.0	-2.8	-2.3	4.7	1.4	10.0				
成約土地面積(m <sup>2</sup> )	199.0	187.1	193.5	196.7	212.2	208.3	200.0	183.4	183.8	187.2	195.9	190.5	195.0				
前年同月比(%)	2.6	-4.2	1.9	1.1	10.8	12.7	8.7	-0.7	-1.7	2.2	3.4	-0.7	-2.0				
成約建物面積(m <sup>2</sup> )	110.9	110.9	110.0	112.2	115.0	113.6	111.3	109.9	109.6	111.7	110.4	109.9	113.5				
前年同月比(%)	-1.1	1.1	-0.3	0.7	2.0	2.0	-0.2	-1.0	-2.6	-0.6	-1.6	-2.1	2.3				
築年数(年)	29.5	28.7	29.4	29.6	30.3	30.3	29.0	28.0	28.5	30.5	30.4	31.1	28.1				

※数字は、3カ月後方移動平均値

■九州地方 中古戸建住宅の成約状況



九州地方	2019年	2019年	2019年	2019年	2019年	2019年	2019年	2019年	2019年	2019年	2019年	2019年	2019年	2019年	2019年	2019年	2020年
	1月	2月	3月	4月	5月	6月	7月	8月	9月	10月	11月	12月	1月				1月
成約件数(件)	267	275	285	317	301	291	278	283	270	263	279	283	261				
前年同月比(%)	18.2	23.9	17.4	15.4	4.9	1.5	-2.3	-2.1	0.5	-1.1	5.3	2.2	-2.3				
成約価格(万円)	1,848	1,844	1,831	1,810	1,848	1,830	1,763	1,751	1,813	1,882	1,839	1,761	1,722				
前年同月比(%)	7.6	7.3	1.7	2.7	2.7	1.9	-5.7	-4.9	3.5	8.8	6.4	-2.3	-6.8				
成約土地面積(m <sup>2</sup> )	226.4	223.9	225.2	226.3	231.4	232.4	231.1	228.4	225.2	227.2	229.7	228.8	229.1				
前年同月比(%)	0.8	0.5	-0.3	1.2	2.8	1.3	-1.0	-2.3	-2.0	-1.0	-0.3	-0.1	1.2				
成約建物面積(m <sup>2</sup> )	114.5	114.6	114.4	115.0	115.5	116.8	116.4	116.1	115.3	116.2	117.0	115.6	115.0				
前年同月比(%)	1.1	1.3	0.5	2.0	1.7	1.8	-0.6	-0.7	0.5	2.5	3.0	0.8	0.4				
築年数(年)	28.2	28.3	28.3	29.0	28.7	28.8	29.2	29.3	29.3	28.6	28.3	28.4	28.2				

※数字は、3カ月後方移動平均値

## 2. 2020年1月 中国・四国・九州別の中古マンション成約状況

前年比で成約件数は中国・四国が増加し、㎡単価は中国・四国・九州とも上昇

### ○中国地方

成約件数は132件と前年比で7.6%増加し、2019年12月に続いて前年同月を上回った。平均成約㎡単価は26.4万円と前年比で1.9%上昇し、4ヶ月ぶりに前年同月を上回った。成約価格は1,960万円と前年比で2.1%上昇した。専有面積は72.6㎡で前年比マイナス0.6%と、ほぼ横ばいながら2019年12月に続いて前年同月を下回った。

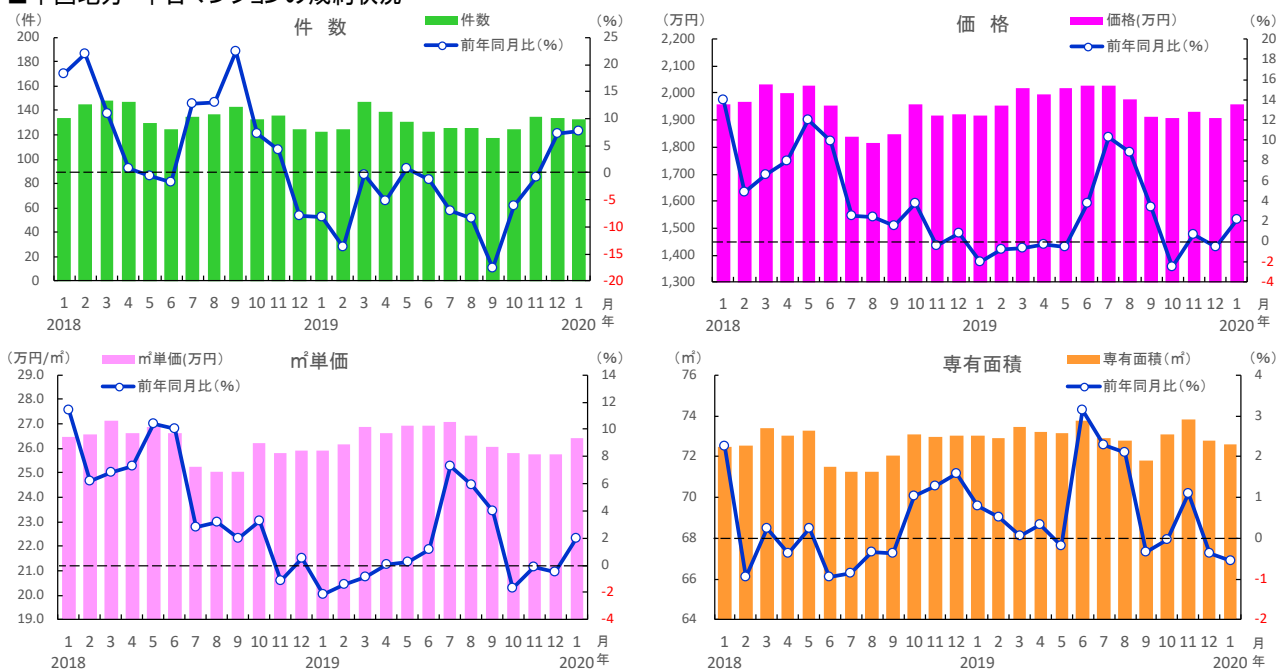
### ○四国地方

成約件数は43件と前年比で7.4%増加し、3ヶ月連続で前年同月を上回った。平均成約㎡単価は19.4万円と前年比で1.5%上昇し、6ヶ月連続で前年同月を上回った。成約価格は1,440万円と前年比で6.6%上昇し、5ヶ月連続で前年同月を上回った。専有面積は71.8㎡と前年比で7.8%拡大し、4ヶ月連続で前年同月を上回った。

### ○九州地方

成約件数は426件で前年比マイナス0.2%と、ほぼ横ばいながら6ヶ月ぶりに前年同月を下回った。平均成約㎡単価は27.0万円と前年比で4.3%上昇し、2019年12月に続いて前年同月を上回った。成約価格は1,828万円と前年比マイナス0.3%と、ほぼ横ばいながら5ヶ月連続で前年同月を下回った。専有面積は65.8㎡と前年比で3.7%縮小し、5ヶ月連続で前年同月を下回った。

■中国地方 中古マンションの成約状況

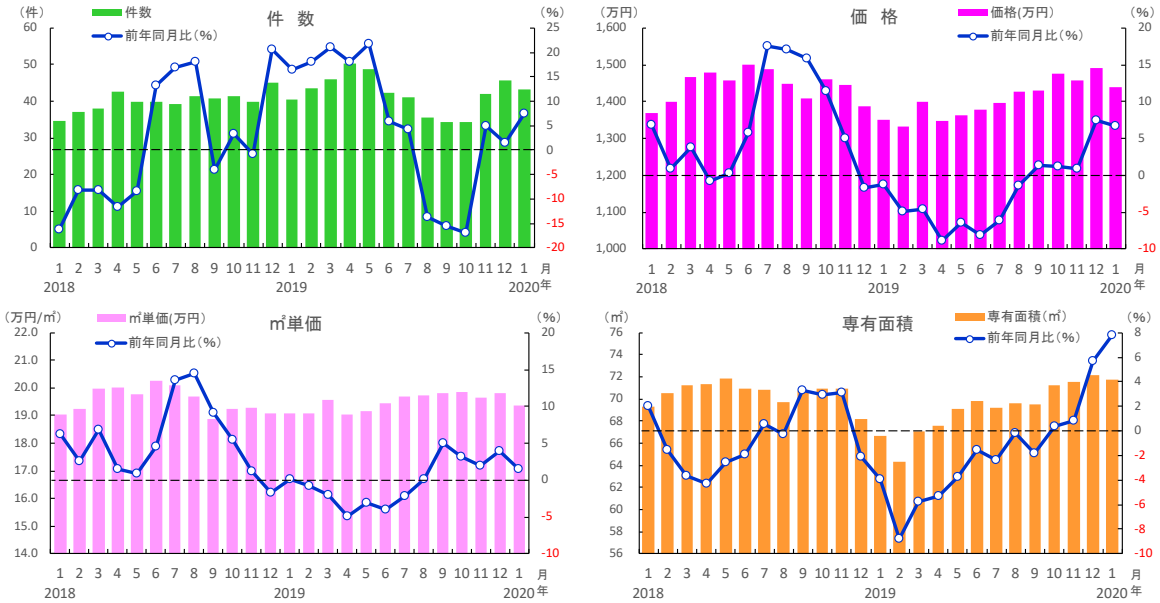


中国地方	2019年												2020年 1月
	1月	2月	3月	4月	5月	6月	7月	8月	9月	10月	11月	12月	
成約件数(件)	123	125	147	139	131	123	126	125	118	125	135	134	132
前年同月比(%)	-8.2	-13.6	-0.5	-5.2	0.8	-1.3	-6.9	-8.5	-17.7	-6.0	-0.7	7.2	7.6
成約㎡単価(万円)	25.9	26.2	26.9	26.6	26.9	26.9	27.1	26.5	26.0	25.8	25.8	25.8	26.4
前年同月比(%)	-2.1	-1.4	-0.9	0.0	0.2	1.1	7.3	5.9	4.0	-1.6	-0.2	-0.5	1.9
成約価格(万円)	1,919	1,952	2,019	1,995	2,017	2,028	2,028	1,977	1,913	1,909	1,932	1,908	1,960
前年同月比(%)	-2.1	-0.8	-0.6	-0.3	-0.5	3.7	10.3	8.8	3.4	-2.5	0.7	-0.6	2.1
成約専有面積(㎡)	73.0	72.9	73.4	73.2	73.1	73.8	72.9	72.8	71.8	73.1	73.8	72.8	72.6
前年同月比(%)	0.8	0.5	0.0	0.3	-0.2	3.1	2.3	2.1	-0.3	-0.0	1.1	-0.4	-0.6
築年数(年)	20.7	20.4	20.3	20.5	20.2	20.5	21.1	21.7	21.9	21.8	21.8	22.6	21.8

※数字は、3カ月後方移動平均値

## 2. 2020年1月 中国・四国・九州別の中古マンション成約状況

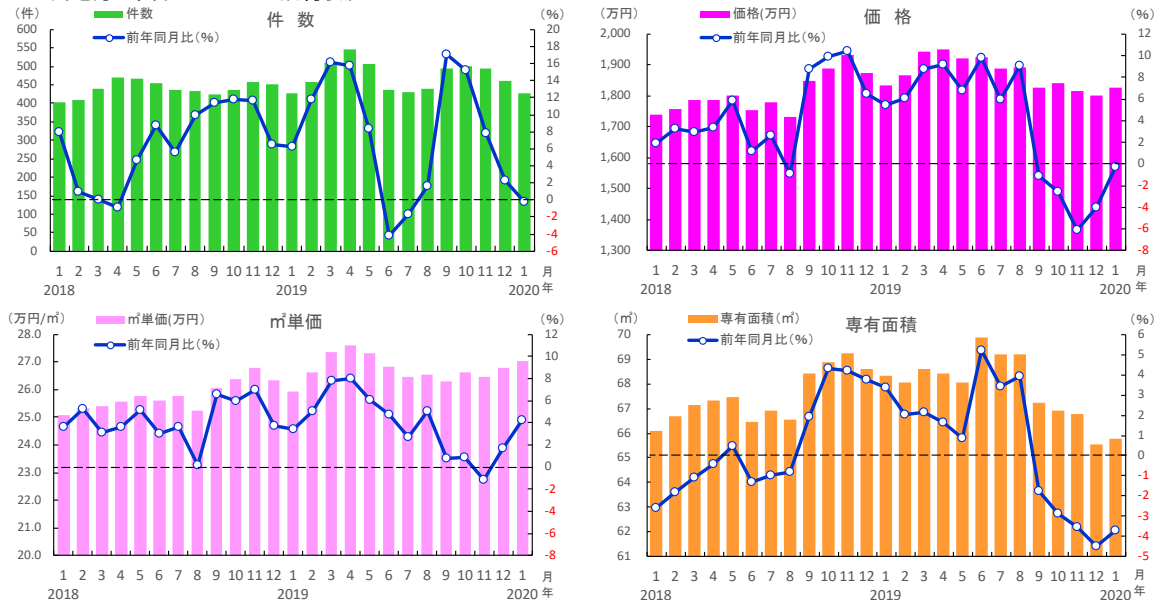
### ■四国地方 中古マンションの成約状況



四国地方	2019年												2020年
	1月	2月	3月	4月	5月	6月	7月	8月	9月	10月	11月	12月	1月
成約件数(件)	40	44	46	50	49	42	41	36	34	34	42	46	43
前年同月比(%)	16.3	18.0	21.1	18.0	21.7	5.8	4.2	-13.7	-15.6	-16.9	5.0	1.5	7.4
成約m単価(万円)	19.1	19.1	19.6	19.0	19.2	19.4	19.7	19.7	19.8	19.9	19.6	19.8	19.4
前年同月比(%)	0.2	-0.9	-2.0	-5.0	-3.0	-4.0	-2.1	0.2	5.0	3.2	1.9	3.9	1.5
成約価格(万円)	1,350	1,332	1,400	1,348	1,363	1,379	1,395	1,427	1,428	1,477	1,458	1,490	1,440
前年同月比(%)	-1.3	-4.9	-4.6	-8.9	-6.4	-8.2	-6.2	-1.5	1.3	1.2	0.9	7.5	6.6
成約専有面積(m <sup>2</sup> )	66.6	64.3	67.1	67.6	69.2	69.8	69.2	69.6	69.5	71.2	71.6	72.1	71.8
前年同月比(%)	-3.9	-8.7	-5.8	-5.3	-3.7	-1.5	-2.4	-0.2	-1.8	0.4	0.9	5.7	7.8
築年数(年)	21.6	22.1	21.3	22.6	23.1	22.9	22.6	21.7	20.8	21.0	20.8	21.5	21.6

※数字は、3ヵ月後方移動平均値

### ■九州地方 中古マンションの成約状況



九州地方	2019年												2020年
	1月	2月	3月	4月	5月	6月	7月	8月	9月	10月	11月	12月	1月
成約件数(件)	427	457	509	545	505	435	430	440	496	501	494	461	426
前年同月比(%)	6.2	11.8	16.2	15.8	8.4	-4.2	-1.7	1.6	17.1	15.2	7.8	2.3	-0.2
成約m単価(万円)	25.9	26.6	27.4	27.6	27.3	26.8	26.5	26.5	26.3	26.6	26.5	26.8	27.0
前年同月比(%)	3.5	5.0	7.8	8.1	6.1	4.8	2.8	5.1	0.8	0.9	-1.2	1.7	4.3
成約価格(万円)	1,832	1,866	1,943	1,949	1,922	1,924	1,887	1,891	1,828	1,839	1,814	1,799	1,828
前年同月比(%)	5.4	6.1	8.8	9.1	6.8	9.8	6.0	9.1	-1.1	-2.5	-6.1	-4.0	-0.3
成約専有面積(m <sup>2</sup> )	68.3	68.0	68.6	68.4	68.1	69.9	69.2	67.2	66.9	66.8	66.5	65.5	65.8
前年同月比(%)	3.4	2.0	2.2	1.6	0.9	5.2	3.4	4.0	-1.8	-2.9	-3.6	-4.5	-3.7
築年数(年)	22.3	22.6	22.8	23.1	23.4	23.3	23.7	23.6	23.6	23.1	23.1	23.6	23.7

※数字は、3ヵ月後方移動平均値

### 3. 2020年1月 岡山県の中古住宅成約状況

前年比で戸建は件数・価格とも2ケタプラスが続き、マンションも件数は増加

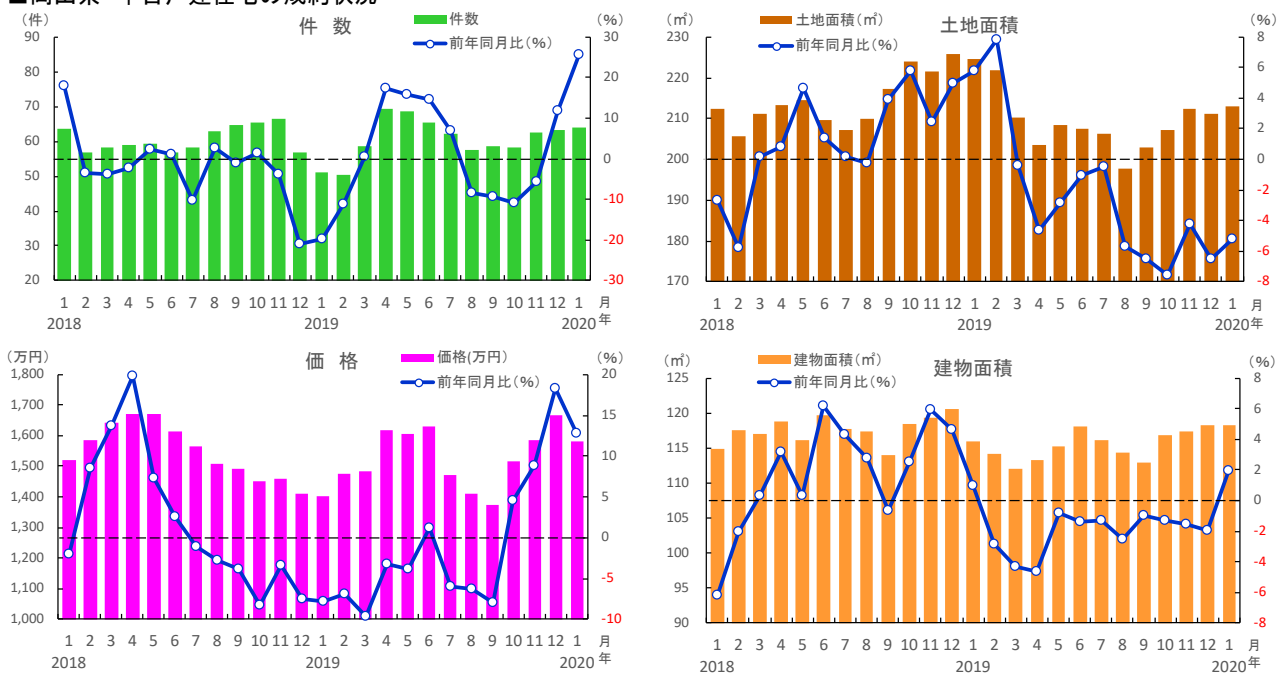
#### ○中古戸建住宅

成約件数は64件と前年比プラス25.5%の2019年12月に続いて2ケタ増となった。平均成約価格は1,580万円と前年比プラス12.8%の2ケタ上昇となり、4ヶ月連続で前年同月を上回った。土地面積は212.8㎡と前年比で5.2%縮小し、11ヶ月連続で前年同月を下回った。建物面積は118.3㎡と前年比で2.0%拡大し、12ヶ月ぶりに前年同月を上回った。

#### ○中古マンション

成約件数は39件と前年比で3.5%増加し、4ヶ月連続で前年同月を上回った。平均成約㎡単価は25.6万円と前年比マイナス0.2%と、ほぼ横ばいであった。成約価格は1,854万円と前年比で2.1%下落し、8ヶ月ぶりに前年同月を下回った。専有面積は70.9㎡と前年比で3.1%縮小し、3ヶ月連続で前年同月を下回った。

■岡山県 中古戸建住宅の成約状況

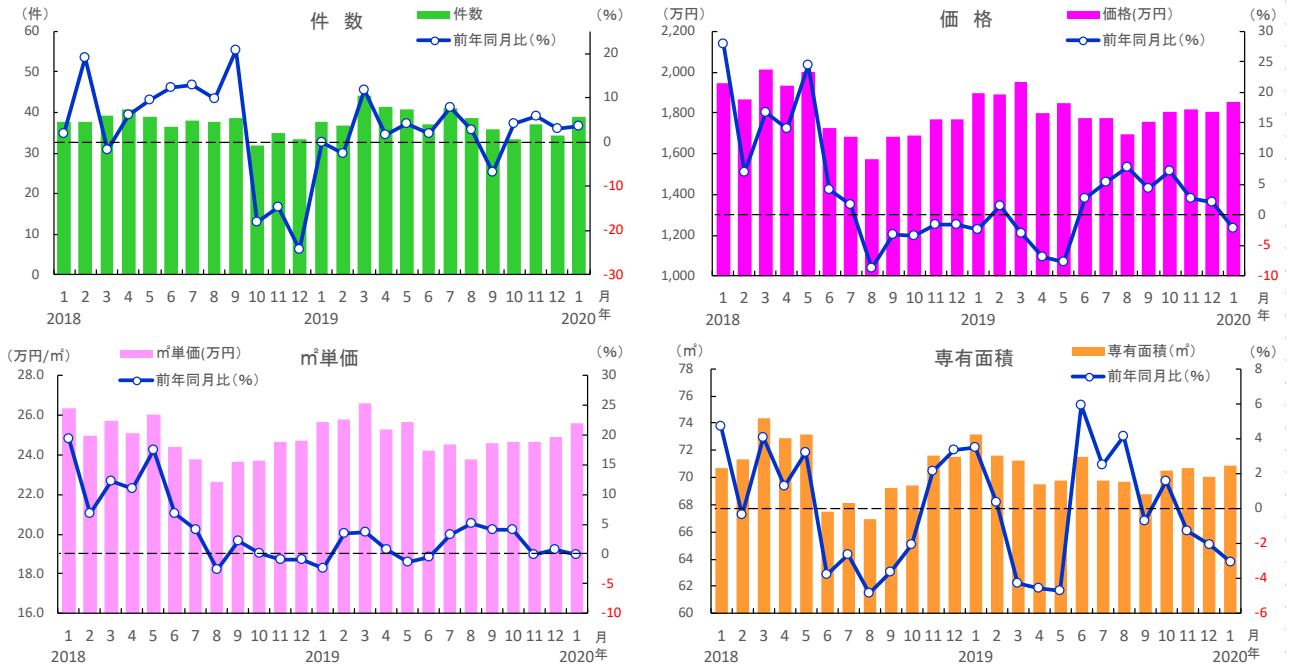


岡山県	2019年												2020年 1月
	1月	2月	3月	4月	5月	6月	7月	8月	9月	10月	11月	12月	
成約件数(件)	51	50	59	69	69	65	62	58	59	58	63	63	64
前年同月比(%)	-19.9	-11.2	0.6	17.5	15.7	14.6	6.9	-8.5	-9.3	-10.7	-5.5	11.8	25.5
成約価格(万円)	1,401	1,476	1,483	1,618	1,607	1,631	1,470	1,411	1,374	1,517	1,587	1,666	1,580
前年同月比(%)	-7.8	-6.9	-9.7	-3.3	-3.8	1.1	-6.0	-6.3	-8.0	4.5	8.8	18.2	12.8
成約土地面積(㎡)	224.5	221.8	210.2	203.5	208.3	207.5	206.2	197.9	203.0	207.0	212.3	211.0	212.8
前年同月比(%)	5.7	7.8	-0.4	-4.7	-2.9	-1.1	-0.5	-5.7	-6.5	-7.6	-4.2	-6.5	-5.2
成約建物面積(㎡)	116.0	114.2	112.0	113.3	115.3	118.1	116.2	114.4	112.9	116.8	117.5	118.3	118.3
前年同月比(%)	1.0	-2.8	-4.3	-4.7	-0.8	-1.4	-1.3	-2.5	-0.9	-1.3	-1.6	-1.9	2.0
築年数(年)	30.6	31.0	29.8	28.9	28.5	29.4	30.7	30.8	31.7	29.5	29.6	28.3	29.0

※数字は、3カ月後方移動平均値

### 3. 2020年1月 岡山県の中古住宅成約状況

■岡山県 中古マンションの成約状況



岡山県	2019年												2020年 1月
	1月	2月	3月	4月	5月	6月	7月	8月	9月	10月	11月	12月	
成約件数(件)	38	37	44	41	41	37	41	39	36	33	37	34	39
前年同月比(%)	0.0	-2.7	11.9	1.6	4.3	1.8	7.9	2.7	-6.9	4.2	5.7	3.0	3.5
成約m <sup>2</sup> 単価(万円)	25.7	25.8	26.6	25.3	25.6	24.2	24.5	23.8	24.6	24.6	24.6	24.9	25.6
前年同月比(%)	-2.5	3.3	3.6	0.8	-1.4	-0.6	3.2	5.1	4.0	4.0	-0.1	0.7	-0.2
成約価格(万円)	1,894	1,891	1,952	1,801	1,850	1,775	1,773	1,695	1,755	1,806	1,816	1,804	1,854
前年同月比(%)	-2.5	1.4	-2.9	-6.8	-7.6	2.7	5.2	7.7	4.4	7.1	2.7	2.1	-2.1
成約専有面積(m <sup>2</sup> )	73.2	71.6	71.2	69.5	69.7	71.5	69.8	69.7	68.8	70.5	70.7	70.0	70.9
前年同月比(%)	3.5	0.4	-4.3	-4.6	-4.7	5.9	2.5	4.1	-0.7	1.6	-1.3	-2.1	-3.1
築年数(年)	19.3	19.1	19.4	20.8	20.2	20.8	21.1	22.0	21.9	22.0	22.0	22.7	21.8

※数字は、3カ月後方移動平均値

## 4. 2020年1月 広島県の中古住宅成約状況

前年比で戸建件数、マンション件数とも2ケタ増が続く

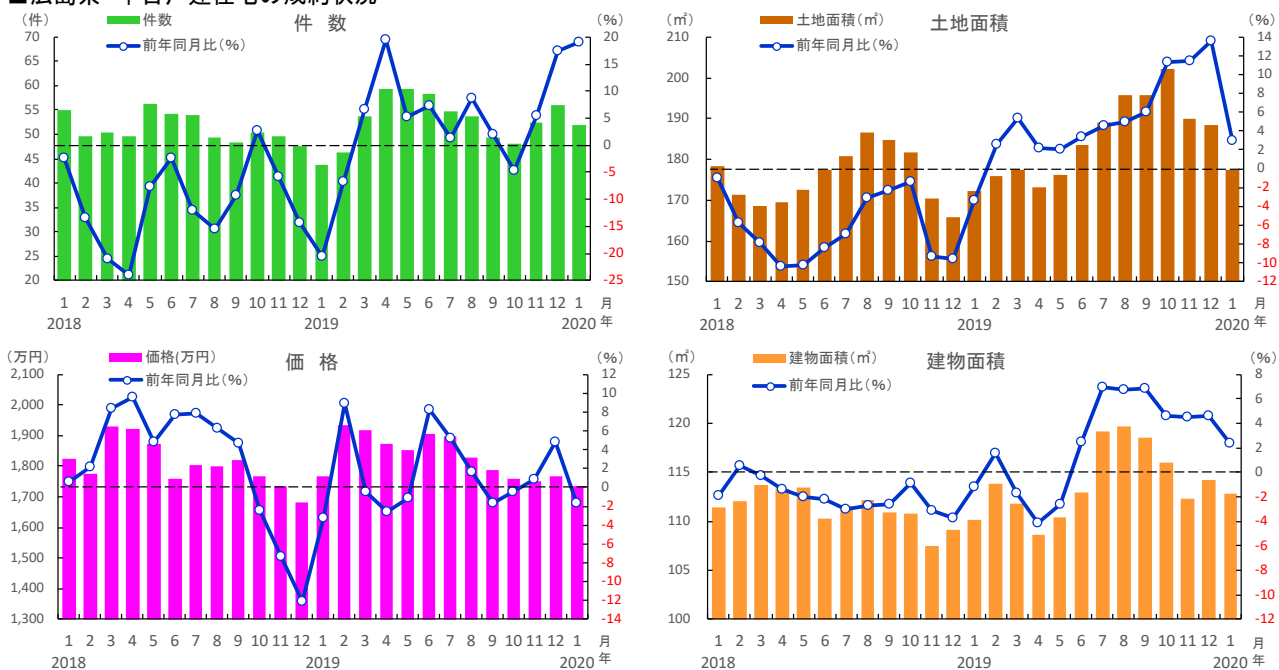
### ○中古戸建住宅

成約件数は52件と前年比プラス19.1%の2ケタ増となり、3ヶ月連続で前年同月を上回った。平均成約価格は1,736万円と前年比で1.7%下落し、3ヶ月ぶりに前年同月を下回った。土地面積は177.4㎡と前年比で2.9%拡大し、12ヶ月連続で前年同月を上回った。建物面積は112.8㎡と前年比で2.3%拡大し、8ヶ月連続で前年同月を上回った。

### ○中古マンション

成約件数は75件と前年比プラス12.0%と、2019年12月に続いて2ケタ増となった。平均成約㎡単価は28.5万円と前年比で1.9%上昇し、4ヶ月ぶりに前年同月を上回った。成約価格は2,138万円と前年比で3.1%上昇し、4ヶ月ぶりに前年同月を上回った。専有面積は73.1㎡で前年比プラス0.1%と、ほぼ横ばいながら5ヶ月ぶりに前年同月を上回った。

■広島県 中古戸建住宅の成約状況



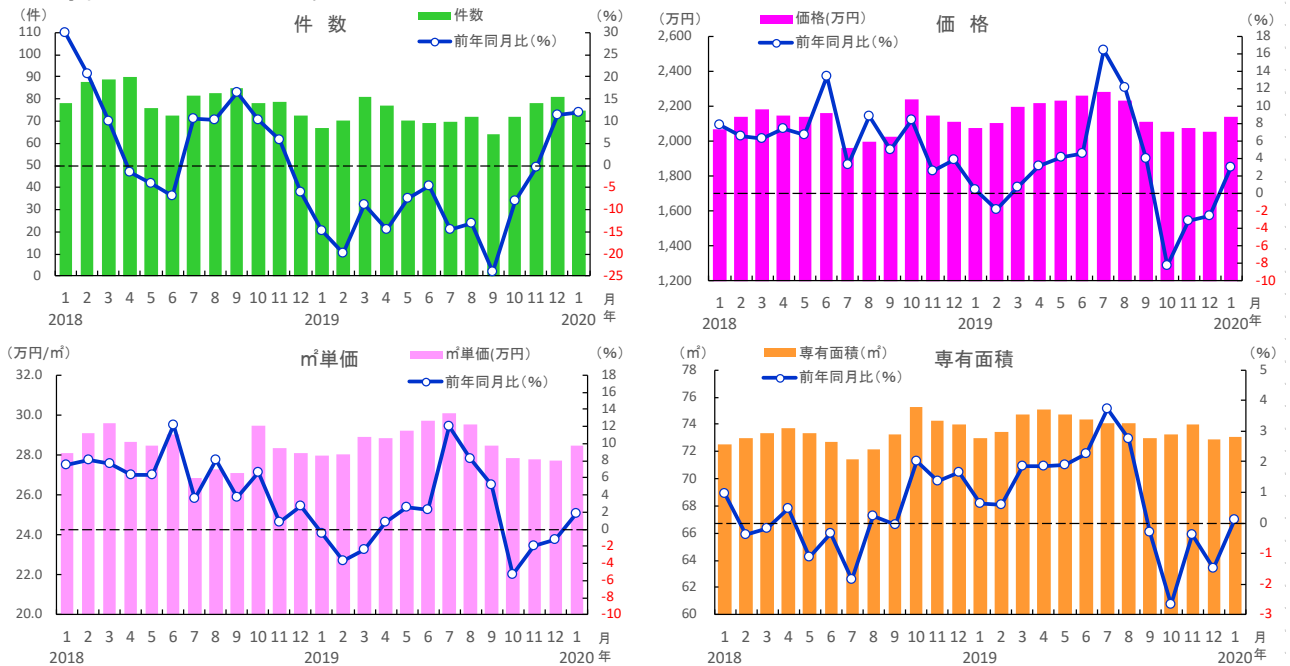
広島県	2019年												2020年 1月
	1月	2月	3月	4月	5月	6月	7月	8月	9月	10月	11月	12月	
成約件数(件)	44	46	54	59	59	58	55	54	49	48	52	56	52
前年同月比(%)	-20.6	-6.7	6.6	19.5	5.3	7.4	1.2	8.8	2.1	-4.6	5.4	17.5	19.1
成約価格(万円)	1,766	1,936	1,920	1,873	1,851	1,904	1,898	1,828	1,788	1,761	1,749	1,765	1,736
前年同月比(%)	-3.3	8.9	-0.5	-2.6	-1.1	8.3	5.3	1.6	-1.7	-0.5	0.8	4.9	-1.7
成約土地面積(㎡)	172.3	175.8	177.5	173.0	176.2	183.4	188.9	195.6	195.8	202.2	189.8	188.5	177.4
前年同月比(%)	-3.3	2.6	5.4	2.1	2.0	3.4	4.5	4.9	6.1	11.3	11.4	13.6	2.9
成約建物面積(㎡)	110.2	113.8	111.8	108.6	110.4	113.0	119.2	119.7	118.5	116.0	112.4	114.2	112.8
前年同月比(%)	-1.2	1.5	-1.7	-4.2	-2.6	2.5	6.9	6.7	6.9	4.7	4.5	4.6	2.3
築年数(年)	29.1	27.8	28.3	29.5	30.3	29.6	28.8	29.3	28.5	29.2	28.4	28.4	28.0

※数字は、3カ月後方移動平均値



## 4. 2020年1月 広島県の中古住宅成約状況

■広島県 中古マンションの成約状況



広島県	2019年												2020年 1月
	1月	2月	3月	4月	5月	6月	7月	8月	9月	10月	11月	12月	
成約件数(件)	67	70	81	77	70	69	70	72	64	72	78	81	75
前年同月比(%)	-14.9	-19.8	-9.0	-14.4	-7.5	-4.6	-14.3	-13.0	-24.0	-8.1	-0.4	11.5	12.0
成約m <sup>2</sup> 単価(万円)	27.9	28.0	28.9	28.9	29.2	29.7	30.1	29.5	28.5	27.9	27.8	27.7	28.5
前年同月比(%)	-0.5	-3.8	-2.4	0.8	2.6	2.2	12.1	8.2	5.1	-5.4	-2.0	-1.3	1.9
成約価格(万円)	2,075	2,103	2,198	2,217	2,229	2,261	2,281	2,235	2,108	2,056	2,078	2,056	2,138
前年同月比(%)	0.5	-1.8	0.7	3.2	4.1	4.5	16.5	12.1	4.0	-8.2	-3.1	-2.5	3.1
成約専有面積(m <sup>2</sup> )	73.0	73.4	74.7	75.1	74.8	74.4	74.1	74.1	73.0	73.3	74.0	72.9	73.1
前年同月比(%)	0.6	0.6	1.9	1.9	1.9	2.3	3.7	2.7	-0.3	-2.7	-0.4	-1.5	0.1
築年数(年)	21.9	21.6	20.7	20.5	20.6	20.9	21.6	21.7	22.6	22.4	22.0	22.3	21.7

※数字は、3カ月後方移動平均値

## 5. 2020年1月 香川県の中古住宅成約状況

前年比で戸建件数は2ケタ減、価格は大幅上昇、マンション件数は2ケタ増続く

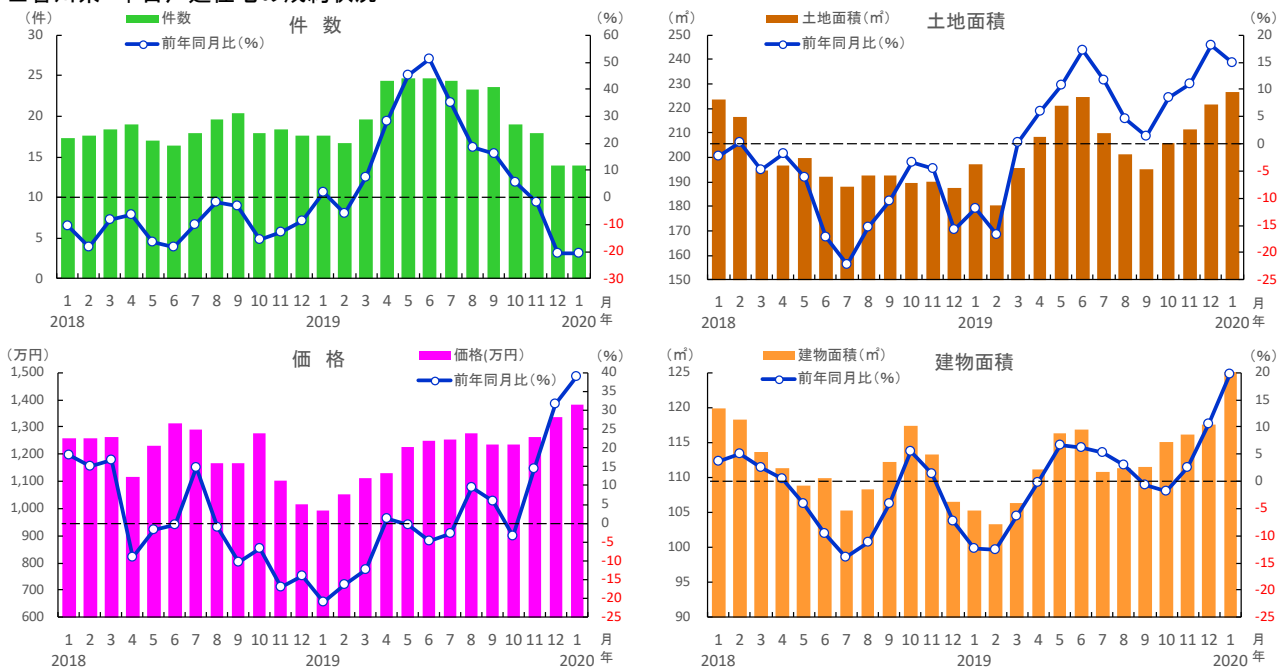
### ○中古戸建住宅

成約件数は14件と前年比マイナス20.8%の2ケタ減となり、3ヶ月連続で前年同月を下回った。平均成約価格は1,381万円で前年比プラス38.8%と、3ヶ月連続で2ケタ上昇となった。土地面積は226.6㎡と前年比プラス15.0%の2ケタ拡大となり、11ヶ月連続で前年同月を上回った。建物面積は126.0㎡と前年比プラス19.8%の2ケタ拡大となり、3ヶ月連続で前年同月を上回った。

### ○中古マンション

成約件数は19件で前年比プラス23.4%と、3ヶ月連続で2ケタ増となった。平均成約㎡単価は18.2万円と前年比で8.6%上昇し、2019年12月に続いて前年同月を上回った。成約価格は1,364万円で前年比プラス12.9%の2ケタ上昇となり、2019年12月に続いて前年同月を上回った。専有面積は72.8㎡と前年比で5.7%拡大し、2019年12月に続いて前年同月を上回った。

■香川県 中古戸建住宅の成約状況

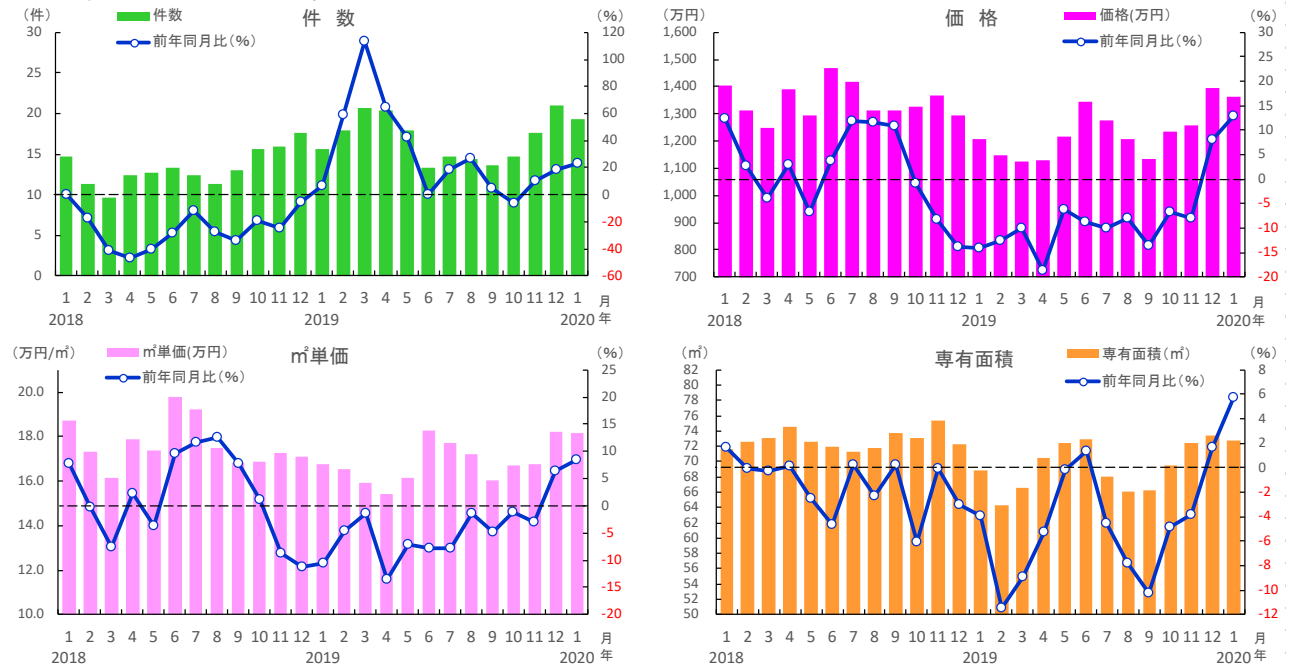


香川県	2019年												2020年 1月
	1月	2月	3月	4月	5月	6月	7月	8月	9月	10月	11月	12月	
成約件数(件)	18	17	20	24	25	25	24	23	24	19	18	14	14
前年同月比(%)	1.9	-5.7	7.3	28.1	45.1	51.0	35.2	18.6	16.4	5.6	-1.8	-20.8	-20.8
成約価格(万円)	995	1,052	1,110	1,130	1,225	1,251	1,253	1,278	1,234	1,235	1,261	1,338	1,381
前年同月比(%)	-21.1	-16.3	-12.2	1.3	-0.6	-4.8	-2.9	9.6	5.9	-3.3	14.4	31.7	38.8
成約土地面積(㎡)	197.1	180.5	195.5	208.5	221.1	224.8	209.9	201.2	195.3	205.7	211.3	221.4	226.6
前年同月比(%)	-11.9	-16.7	0.3	6.0	10.7	17.1	11.6	4.6	1.4	8.5	11.1	18.2	15.0
成約建物面積(㎡)	105.2	103.3	106.3	111.2	116.3	116.8	110.8	111.4	111.6	115.1	116.1	117.7	126.0
前年同月比(%)	-12.3	-12.7	-6.5	-0.1	6.8	6.2	5.2	2.9	-0.6	-1.9	2.5	10.5	19.8
築年数(年)	33.6	30.2	29.2	29.7	29.8	28.7	28.2	27.4	27.7	29.4	29.3	29.4	28.0

※数字は、3カ月後方移動平均値

## 5. 2020年1月 香川県の中古住宅成約状況

■香川県 中古マンションの成約状況



香川県	2019年												2020年 1月
	1月	2月	3月	4月	5月	6月	7月	8月	9月	10月	11月	12月	
成約件数(件)	16	18	21	20	18	13	15	14	14	15	18	21	19
前年同月比(%)	6.8	58.8	113.8	64.9	42.1	0.0	18.9	26.5	5.1	-6.4	10.4	18.9	23.4
成約m <sup>2</sup> 単価(万円)	16.8	16.5	15.9	15.4	16.2	18.2	17.7	17.2	16.0	16.7	16.8	18.2	18.2
前年同月比(%)	-10.6	-4.5	-1.5	-13.5	-7.1	-7.9	-7.8	-1.4	-4.8	-1.1	-3.0	6.5	8.6
成約価格(万円)	1,208	1,150	1,127	1,130	1,215	1,343	1,275	1,206	1,134	1,237	1,260	1,397	1,364
前年同月比(%)	-14.1	-12.4	-9.9	-18.6	-6.2	-8.6	-10.1	-8.0	-13.6	-6.7	-7.9	8.1	12.9
成約専有面積(m <sup>2</sup> )	68.9	64.3	66.6	70.5	72.4	72.9	68.0	66.1	66.2	69.6	72.5	73.4	72.8
前年同月比(%)	-3.9	-11.5	-8.9	-5.3	-0.2	1.3	-4.6	-7.8	-10.2	-4.9	-3.9	1.7	5.7
築年数(年)	23.8	24.7	23.9	24.8	23.9	22.9	23.2	23.7	23.2	22.8	22.3	22.5	22.3

※数字は、3カ月後方移動平均値

## 6. 2020年1月 福岡県の中古住宅成約状況

前年比で戸建件数は増加・価格は下落、マンションは件数・㎡単価ともプラスに

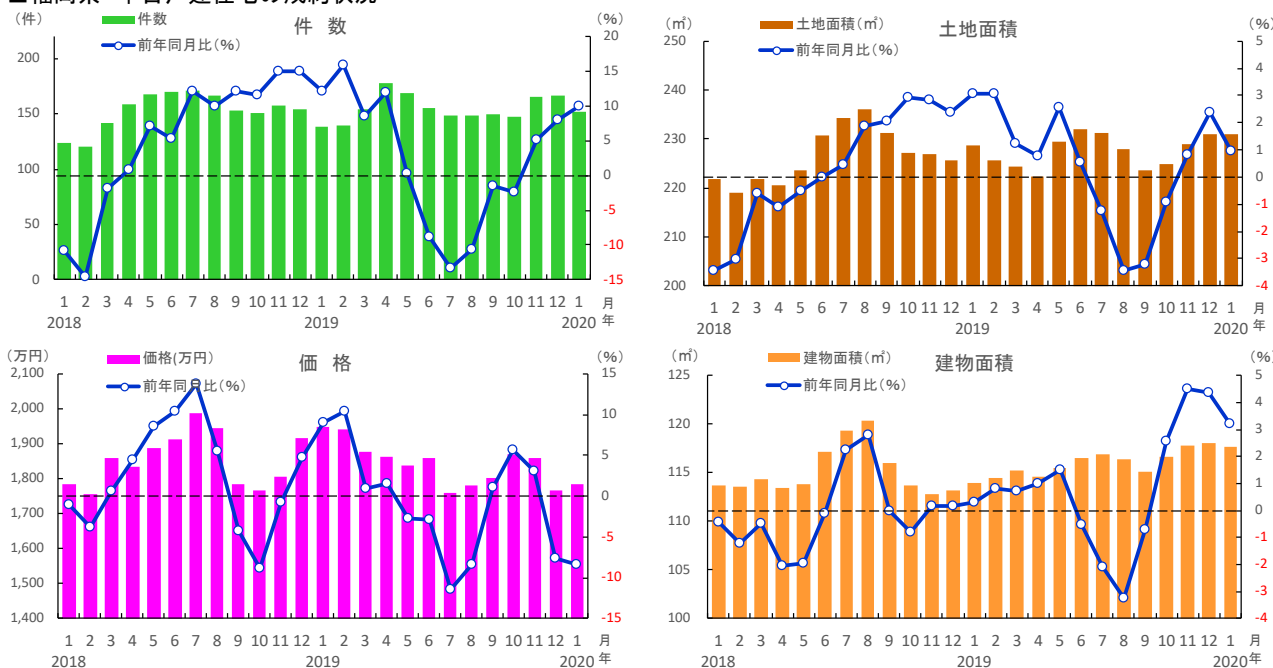
### ○中古戸建住宅

成約件数は152件と前年比で9.9%増加し、3ヶ月連続で前年同月を上回った。平均成約価格は1,783万円と前年比で8.4%下落し、2019年12月に続いて前年同月を下回った。土地面積は230.9㎡と前年比で1.0%拡大し、3ヶ月連続で前年同月を上回った。建物面積は117.7㎡と前年比で3.2%拡大し、4ヶ月連続で前年同月を上回った。

### ○中古マンション

成約件数は318件と前年比で3.2%増加し、6ヶ月連続で前年同月を上回った。平均成約㎡単価は27.0万円と前年比で3.8%上昇し、2019年12月に続いて前年同月を上回った。成約価格は1,765万円と前年比で2.1%下落し、5ヶ月連続で前年同月を下回った。専有面積は63.6㎡と前年比で5.1%縮小し、5ヶ月連続で前年同月を下回った。

■福岡県 中古戸建住宅の成約状況

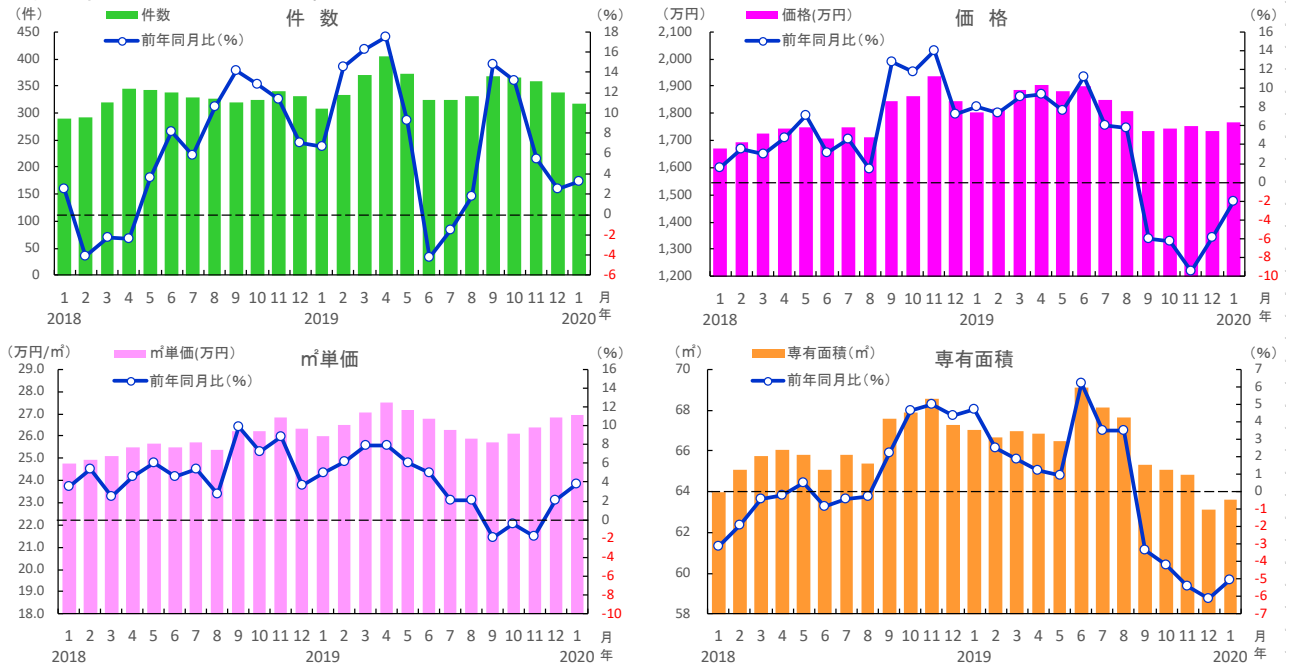


福岡県	2019年												2020年 1月
	1月	2月	3月	4月	5月	6月	7月	8月	9月	10月	11月	12月	
成約件数(件)	138	139	154	178	168	155	148	149	150	147	165	166	152
前年同月比(%)	12.2	15.8	8.5	11.9	0.2	-8.8	-13.3	-10.6	-1.5	-2.4	5.1	8.0	9.9
成約価格(万円)	1,946	1,940	1,877	1,862	1,837	1,858	1,760	1,780	1,802	1,868	1,860	1,768	1,783
前年同月比(%)	9.0	10.4	0.9	1.6	-2.7	-2.9	-11.4	-8.5	1.1	5.7	3.0	-7.7	-8.4
成約土地面積(㎡)	228.7	225.6	224.4	222.4	229.4	231.9	231.4	228.0	223.7	225.0	228.9	231.1	230.9
前年同月比(%)	3.1	3.1	1.2	0.8	2.5	0.5	-1.2	-3.5	-3.2	-0.9	0.8	2.4	1.0
成約建物面積(㎡)	114.0	114.4	115.2	114.5	115.5	116.5	116.9	116.4	115.1	116.6	117.8	118.1	117.7
前年同月比(%)	0.3	0.8	0.7	1.0	1.5	-0.5	-2.1	-3.3	-0.7	2.5	4.5	4.4	3.2
築年数(年)	28.7	28.5	28.1	28.8	29.0	29.0	29.4	29.6	29.8	29.3	28.9	29.7	29.1

※数字は、3カ月後方移動平均値

## 6. 2020年1月 福岡県の中古住宅成約状況

■福岡県 中古マンションの成約状況



福岡県	2019年												2020年 1月
	1月	2月	3月	4月	5月	6月	7月	8月	9月	10月	11月	12月	
成約件数 (件)	308	333	371	404	373	325	324	331	367	367	359	338	318
前年同月比 (%)	6.7	14.5	16.3	17.4	9.3	-4.2	-1.5	1.7	14.8	13.2	5.5	2.5	3.2
成約m <sup>2</sup> 単価 (万円)	26.0	26.5	27.1	27.5	27.2	26.8	26.2	25.9	25.7	26.1	26.4	26.8	27.0
前年同月比 (%)	5.0	6.2	7.9	7.9	6.0	5.0	2.1	2.0	-1.9	-0.4	-1.8	2.0	3.8
成約価格 (万円)	1,802	1,818	1,885	1,905	1,879	1,900	1,851	1,809	1,736	1,746	1,752	1,737	1,765
前年同月比 (%)	8.0	7.4	9.1	9.3	7.6	11.3	6.0	5.8	-5.9	-6.3	-9.4	-5.9	-2.1
成約専有面積 (m <sup>2</sup> )	67.0	66.7	67.0	66.9	66.5	69.1	68.1	67.7	65.3	65.0	64.8	63.1	63.6
前年同月比 (%)	4.7	2.5	1.9	1.2	1.0	6.2	3.5	3.5	-3.3	-4.2	-5.4	-6.2	-5.1
築年数 (年)	23.1	23.5	23.8	24.1	24.4	24.2	24.6	24.8	24.9	24.5	24.2	24.5	24.5

※数字は、3カ月後方移動平均値

## 7. 2020年1月 熊本県の中古住宅成約状況

前年比で戸建件数は9ヶ月連続の2ケタ減、マンション件数も2ケタ減続く

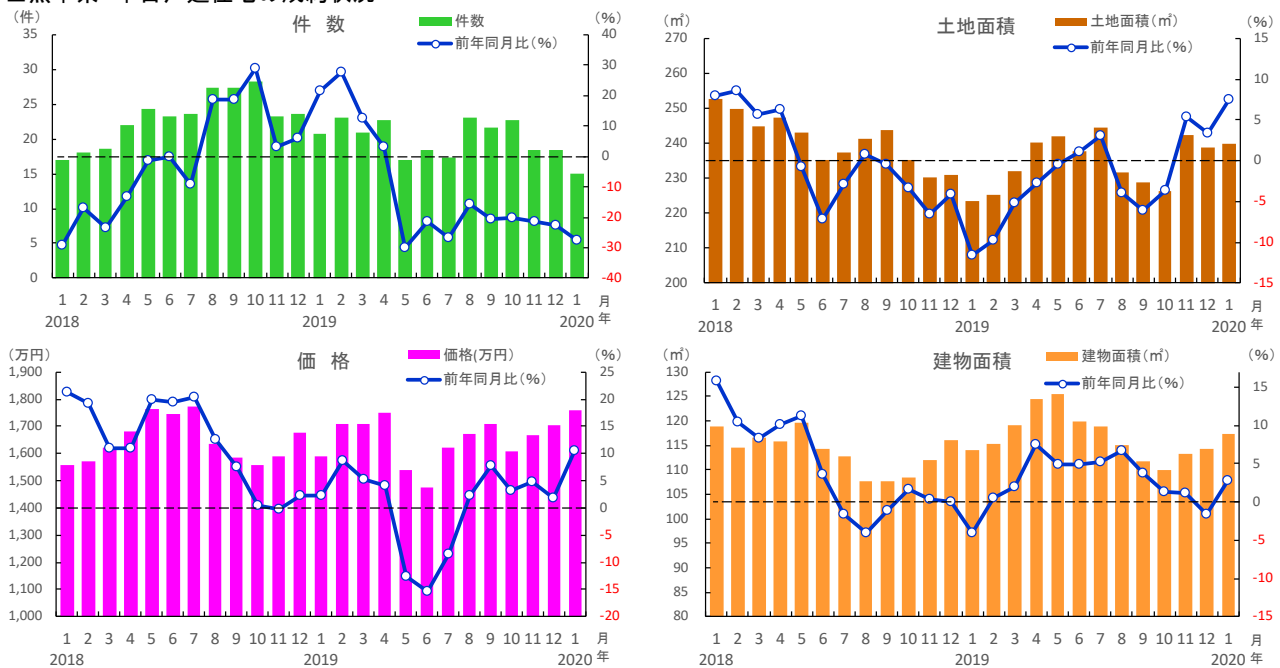
### ○中古戸建住宅

成約件数は15件で前年比マイナス27.4%と、9ヶ月連続で2ケタ減となった。平均成約価格は1,760万円と前年比プラス10.6%の2ケタ上昇となり、6ヶ月連続で前年同月を上回った。土地面積は240.0㎡と前年比で7.4%拡大し、3ヶ月連続で前年同月を上回った。建物面積は117.3㎡と前年比で2.8%拡大した。

### ○中古マンション

成約件数は16件で前年比マイナス42.4%の2019年12月に続いて大幅減となった。平均成約㎡単価は20.1万円と前年比で4.6%上昇し、12ヶ月連続で前年同月を上回った。成約価格は1,539万円と前年比プラス12.0%の2ケタ上昇となり、8ヶ月連続で前年同月を上回った。専有面積は70.7㎡と前年比で6.5%拡大し、3ヶ月連続で前年同月を上回った。

■熊本県 中古戸建住宅の成約状況

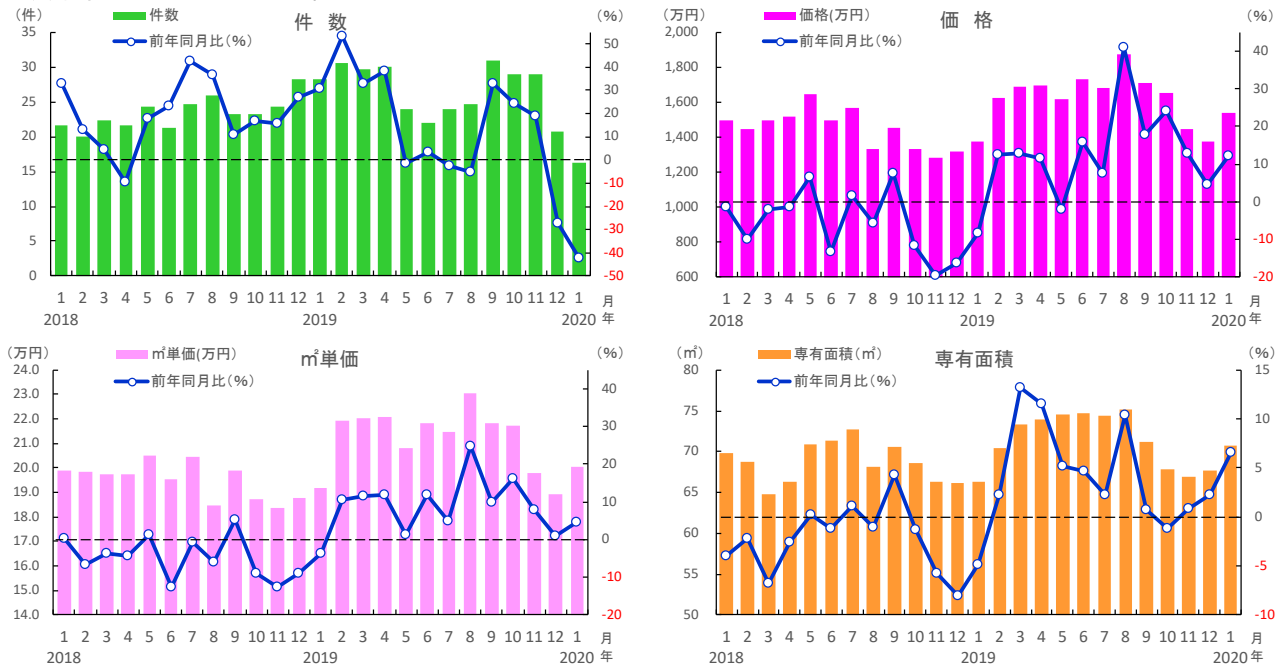


熊本県	2019年												2020年 1月
	1月	2月	3月	4月	5月	6月	7月	8月	9月	10月	11月	12月	
成約件数(件)	21	23	21	23	17	18	17	23	22	23	18	18	15
前年同月比(%)	21.6	27.8	12.5	3.0	-30.1	-21.4	-26.8	-15.9	-20.7	-20.0	-21.4	-22.5	-27.4
成約価格(万円)	1,591	1,710	1,708	1,749	1,541	1,477	1,624	1,674	1,709	1,609	1,667	1,704	1,760
前年同月比(%)	2.2	8.7	5.3	4.0	-12.5	-15.4	-8.5	2.2	7.9	3.2	4.9	1.8	10.6
成約土地面積(㎡)	223.4	225.2	232.1	240.4	242.1	237.7	244.5	231.8	228.6	226.3	242.3	238.7	240.0
前年同月比(%)	-11.6	-9.8	-5.2	-2.8	-0.5	1.0	3.1	-3.9	-6.2	-3.7	5.3	3.3	7.4
成約建物面積(㎡)	114.1	115.3	119.0	124.4	125.4	119.9	118.8	115.0	111.7	109.9	113.3	114.3	117.3
前年同月比(%)	-4.0	0.6	2.1	7.5	4.9	5.0	5.3	6.6	3.8	1.4	1.1	-1.7	2.8
築年数(年)	24.8	25.0	26.8	28.4	30.5	32.1	29.2	27.4	25.9	26.6	24.9	24.0	22.2

※数字は、3カ月後方移動平均値

# 7. 2020年1月 熊本県の中古住宅成約状況

■熊本県 中古マンションの成約状況



熊本県	2019年												2020年 1月
	1月	2月	3月	4月	5月	6月	7月	8月	9月	10月	11月	12月	
成約件数 (件)	28	31	30	30	24	22	24	25	31	29	29	21	16
前年同月比 (%)	30.8	53.3	32.8	38.5	-1.4	3.1	-2.7	-5.1	32.9	24.3	19.2	-27.1	-42.4
成約m <sup>2</sup> 単価 (万円)	19.2	22.0	22.0	22.1	20.8	21.8	21.5	23.0	21.8	21.7	19.8	18.9	20.1
前年同月比 (%)	-3.6	10.7	11.6	11.8	1.4	11.9	4.9	24.8	9.9	16.1	8.0	0.8	4.6
成約価格 (万円)	1,374	1,624	1,688	1,694	1,616	1,732	1,683	1,875	1,709	1,655	1,445	1,378	1,539
前年同月比 (%)	-8.3	12.4	13.0	11.6	-2.0	15.9	7.6	40.9	17.6	24.1	12.7	4.5	12.0
成約専有面積 (m <sup>2</sup> )	66.4	70.4	73.4	74.0	74.5	74.7	74.4	75.1	71.2	67.9	66.9	67.7	70.7
前年同月比 (%)	-4.9	2.3	13.2	11.5	5.2	4.7	2.3	10.3	0.7	-1.1	0.8	2.3	6.5
築年数 (年)	22.6	21.1	21.5	21.9	22.8	21.6	22.8	22.1	22.7	21.9	23.2	24.2	23.9

※数字は、3カ月後方移動平均値