

西日本レイنز 月次サマリーレポート (2019年3月度)

サマリーレポートについて

このレポートは、公益社団法人西日本不動産流通機構（西日本レイنز）に登録されている物件情報の集計結果である「市況動向データ」の中から、主要エリアを抜粋し不動産流通市場の月次の動きについて要約・解説したものです。ここでは、当機構に報告された中古戸建住宅及び中古マンションの成約物件の件数・価格等について、対象エリアの最新動向を分析・紹介しています。

なお、西日本レイنزが所管する17県全てのエリア別動向については、別途「市況動向データ」に掲載した原数値による「県別等レポート」をご参照下さい。

掲載データについて

- 集計対象は、媒介契約物件のほか当機構会員の売主及び代理物件を含みます。
- 各月とも月初から月末までに当機構に成約報告があった（売買契約が成立した）中古物件を集計。
- 中古戸建住宅は土地面積が50㎡以上500㎡未満、中古マンションは専有面積が350㎡未満を対象。
- このレポートでは、集計した原数値を3ヶ月後方移動平均した値を掲載しています。

Contents

1. 2019年3月 中国・四国・九州別の中古戸建住宅成約状況
2. 2019年3月 中国・四国・九州別の中古マンション成約状況
3. 2019年3月 岡山県の中古住宅成約状況
4. 2019年3月 広島県の中古住宅成約状況
5. 2019年3月 香川県の中古住宅成約状況
6. 2019年3月 福岡県の中古住宅成約状況
7. 2019年3月 熊本県の中古住宅成約状況

公益社団法人西日本不動産流通機構について

公益社団法人西日本不動産流通機構は、西日本地域（鳥取・島根・岡山・広島・山口・徳島・香川・愛媛・高知・福岡・佐賀・長崎・熊本・大分・宮崎・鹿児島・沖縄の17県）において、宅地建物取引業法に基づく専属専任媒介契約、専任媒介契約に関わる宅地又は建物の情報の登録及び提供や、指定流通機構制度の調査研究等を通じて、依頼者の利益の一層の保護・増進と透明性の高い不動産流通市場の形成を図ることを目的として、国土交通大臣の指定を受けて設立された公益社団法人です。

レイنزとは

宅地建物取引業者間で不動産情報をパソコンやファクスを端末として、コンピュータを通じて情報交換を行う標準情報システムのことです。「不動産流通標準情報システム」=Real Estate Information Network Systemの頭文字をとって(REINS)と呼ばれています。



2019（平成31）年4月23日

公益社団法人 西日本不動産流通機構

〒732-0824 広島県広島市南区的場町1丁目1番21号
クリスタルタワー6階

TEL (082) 568-5850 FAX (082) 568-5851

1. 2019年3月 中国・四国・九州別の中古戸建住宅成約状況

前年比で中国・四国の成約価格は下落、九州は件数・価格ともプラス続く

○中国地方

3月の成約件数は164件で前年同月と同数であった。平均成約価格は1,516万円と前年比で6.3%下落し、8ヶ月連続で前年同月を下回った。土地面積は207.0㎡で前年比プラス0.9%と、ほぼ横ばいながら4ヶ月連続で前年同月を上回った。建物面積は113.9㎡と前年比で2.1%縮小し、2月に続いて前年同月を下回った。

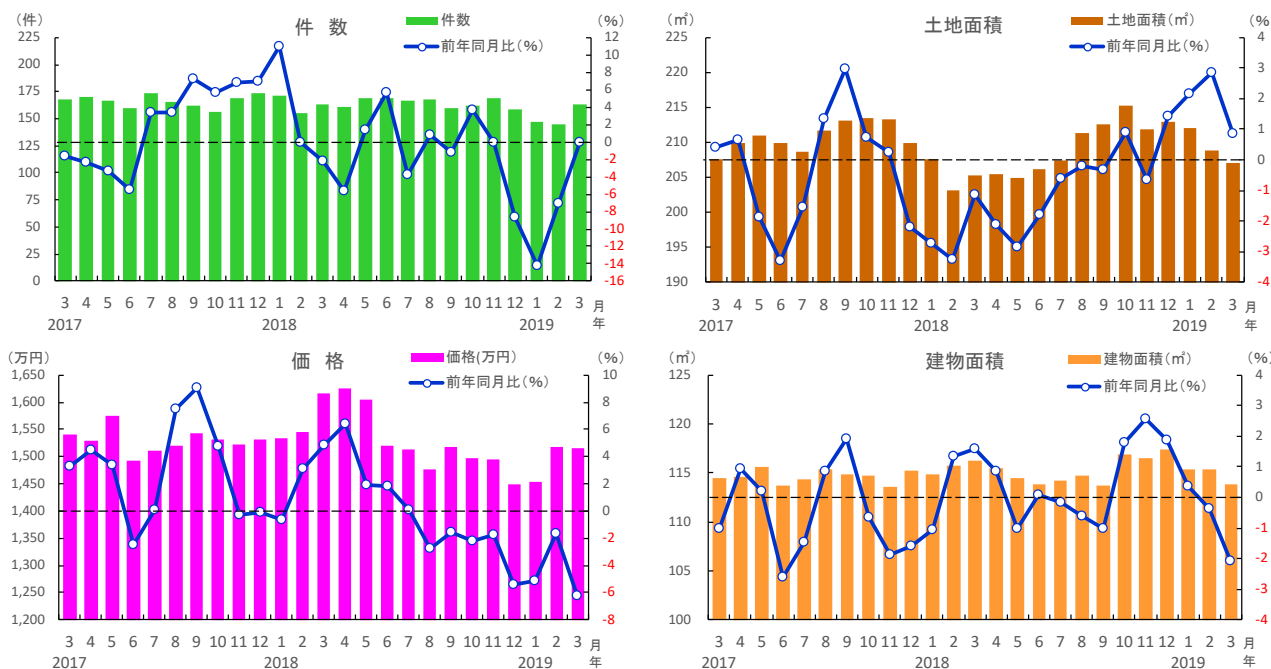
○四国地方

3月の成約件数は49件で前年比プラス12.1%の2ケタ増となった。平均成約価格は1,268万円と前年比で11.2%下落し、7ヶ月連続で前年同月を下回った。土地面積は193.5㎡と前年比で1.9%拡大した。建物面積は110.0㎡で前年比マイナス0.3%であった。

○九州地方

3月の成約件数は285件で前年比プラス17.4%の2ケタ増となり、11ヶ月連続で前年同月を上回った。平均成約価格は1,831万円と前年比で1.7%上昇し、4ヶ月連続で前年同月を上回った。土地面積は225.2㎡で前年比マイナス0.3%と、ほぼ横ばいながら10ヶ月ぶりに前年同月を下回った。建物面積は114.4㎡で前年比プラス0.5%となり、17年11月から17ヶ月連続で前年同月を上回った。

■中国地方 中古戸建住宅の成約状況

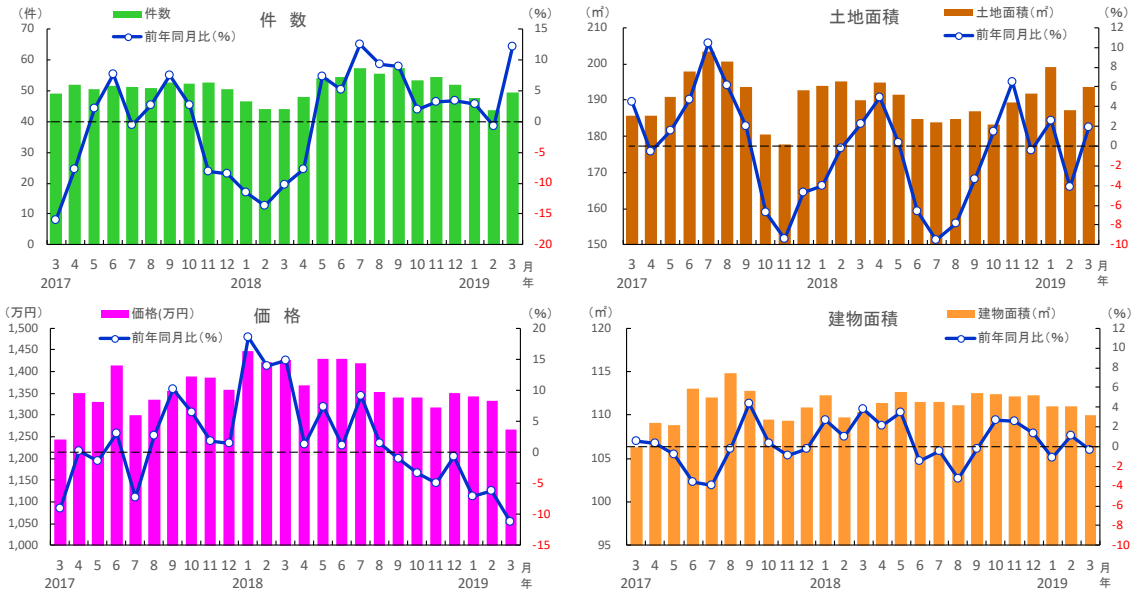


| 中国地方 | 2018年 | | | | | | | | | | | | 2019年 | | |
|-----------|-------|-------|-------|-------|-------|-------|-------|-------|-------|-------|-------|-------|-------|--|--|
| | 3月 | 4月 | 5月 | 6月 | 7月 | 8月 | 9月 | 10月 | 11月 | 12月 | 1月 | 2月 | 3月 | | |
| 成約件数(件) | 164 | 161 | 169 | 169 | 167 | 167 | 160 | 162 | 169 | 159 | 147 | 145 | 164 | | |
| 前年同月比(%) | -2.2 | -5.7 | 1.4 | 5.6 | -3.8 | 0.8 | -1.2 | 3.6 | 0.0 | -8.6 | -14.2 | -7.1 | 0.0 | | |
| 成約価格(万円) | 1,617 | 1,626 | 1,606 | 1,519 | 1,512 | 1,477 | 1,517 | 1,497 | 1,496 | 1,449 | 1,455 | 1,518 | 1,516 | | |
| 前年同月比(%) | 4.9 | 6.4 | 1.9 | 1.9 | 0.0 | -2.8 | -1.6 | -2.2 | -1.8 | -5.4 | -5.1 | -1.7 | -6.3 | | |
| 成約土地面積(㎡) | 205.3 | 205.5 | 204.9 | 206.2 | 207.3 | 211.3 | 212.5 | 215.3 | 211.9 | 212.9 | 212.0 | 208.9 | 207.0 | | |
| 前年同月比(%) | -1.2 | -2.1 | -2.9 | -1.8 | -0.6 | -0.2 | -0.3 | 0.9 | -0.6 | 1.4 | 2.2 | 2.8 | 0.9 | | |
| 成約建物面積(㎡) | 116.3 | 115.5 | 114.4 | 113.9 | 114.2 | 114.7 | 113.7 | 116.9 | 116.5 | 117.4 | 115.3 | 115.4 | 113.9 | | |
| 前年同月比(%) | 1.6 | 0.8 | -1.0 | 0.1 | -0.2 | -0.6 | -1.0 | 1.8 | 2.6 | 1.9 | 0.4 | -0.4 | -2.1 | | |
| 築年数(年) | 27.8 | 27.3 | 27.3 | 28.7 | 29.3 | 29.7 | 29.6 | 30.6 | 30.7 | 31.2 | 30.8 | 31.0 | 30.7 | | |

※数字は、3ヵ月後方移動平均値

1. 2019年3月 中国・四国・九州別の中古戸建住宅成約状況

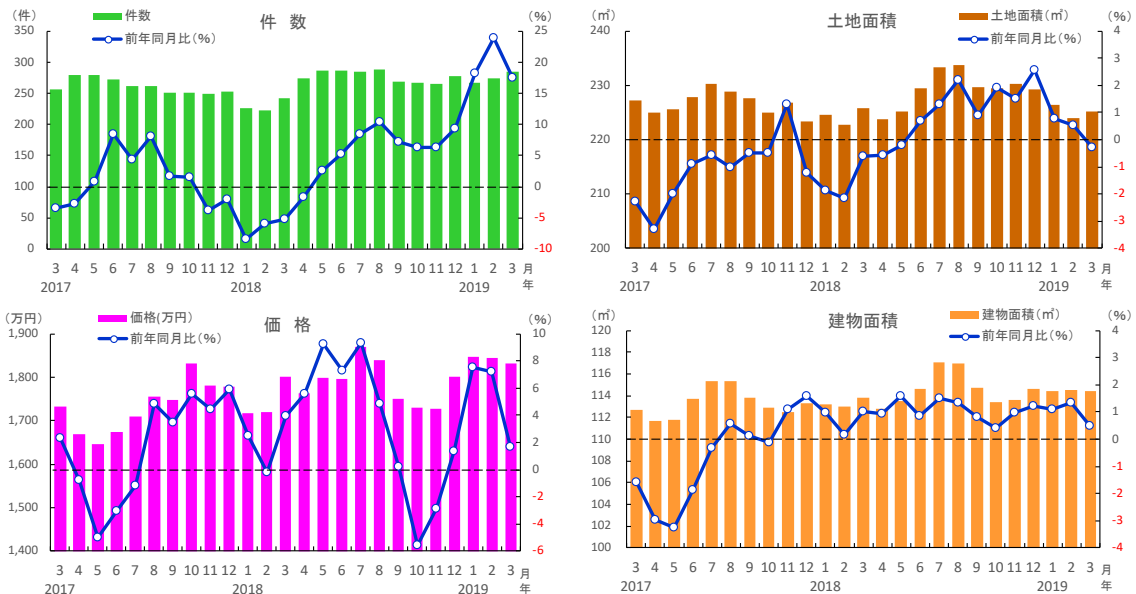
■四国地方 中古戸建住宅の成約状況



| 四国地方 | 2018年 | | | | | | | | | | | | 2019年 | | |
|-------------------------|-------|-------|-------|-------|-------|-------|-------|-------|-------|-------|-------|-------|-------|--|--|
| | 3月 | 4月 | 5月 | 6月 | 7月 | 8月 | 9月 | 10月 | 11月 | 12月 | 1月 | 2月 | 3月 | | |
| 成約件数(件) | 44 | 48 | 54 | 54 | 57 | 55 | 57 | 53 | 54 | 52 | 48 | 44 | 49 | | |
| 前年同月比(%) | -10.2 | -7.7 | 7.3 | 5.2 | 12.4 | 9.2 | 8.9 | 1.9 | 3.2 | 3.3 | 2.9 | -0.8 | 12.1 | | |
| 成約価格(万円) | 1,427 | 1,370 | 1,428 | 1,430 | 1,418 | 1,353 | 1,341 | 1,341 | 1,317 | 1,350 | 1,343 | 1,333 | 1,268 | | |
| 前年同月比(%) | 14.9 | 1.3 | 7.3 | 1.1 | 9.2 | 1.4 | -1.1 | -3.5 | -5.0 | -0.7 | -7.1 | -6.3 | -11.2 | | |
| 成約土地面積(m ²) | 189.9 | 194.7 | 191.5 | 184.7 | 183.9 | 184.7 | 187.0 | 183.3 | 189.4 | 191.8 | 199.0 | 187.1 | 193.5 | | |
| 前年同月比(%) | 2.2 | 4.9 | 0.3 | -6.6 | -9.5 | -7.9 | -3.4 | 1.5 | 6.5 | -0.4 | 2.6 | -4.2 | 1.9 | | |
| 成約建物面積(m ²) | 110.4 | 111.4 | 112.7 | 111.5 | 111.5 | 111.1 | 112.5 | 112.3 | 112.2 | 112.3 | 110.9 | 110.9 | 110.0 | | |
| 前年同月比(%) | 3.8 | 2.2 | 3.5 | -1.4 | -0.5 | -3.2 | -0.2 | 2.7 | 2.6 | 1.3 | -1.1 | 1.1 | -0.3 | | |
| 築年数(年) | 25.8 | 27.0 | 26.6 | 27.3 | 27.4 | 28.6 | 28.5 | 28.9 | 30.6 | 30.2 | 29.5 | 28.7 | 29.4 | | |

※数字は、3カ月後方移動平均値

■九州地方 中古戸建住宅の成約状況



| 九州地方 | 2018年 | | | | | | | | | | | | 2019年 | | |
|-------------------------|-------|-------|-------|-------|-------|-------|-------|-------|-------|-------|-------|-------|-------|--|--|
| | 3月 | 4月 | 5月 | 6月 | 7月 | 8月 | 9月 | 10月 | 11月 | 12月 | 1月 | 2月 | 3月 | | |
| 成約件数(件) | 243 | 274 | 287 | 287 | 285 | 289 | 268 | 266 | 265 | 277 | 267 | 275 | 285 | | |
| 前年同月比(%) | -5.3 | -1.7 | 2.5 | 5.3 | 8.5 | 10.3 | 7.2 | 6.4 | 6.3 | 9.3 | 18.2 | 23.9 | 17.4 | | |
| 成約価格(万円) | 1,801 | 1,762 | 1,799 | 1,796 | 1,870 | 1,841 | 1,751 | 1,730 | 1,729 | 1,802 | 1,848 | 1,844 | 1,831 | | |
| 前年同月比(%) | 4.0 | 5.6 | 9.2 | 7.3 | 9.4 | 4.9 | 0.2 | -5.6 | -2.9 | 1.3 | 7.6 | 7.3 | 1.7 | | |
| 成約土地面積(m ²) | 225.9 | 223.7 | 225.2 | 229.5 | 233.3 | 233.8 | 229.8 | 229.4 | 230.3 | 229.2 | 226.4 | 223.9 | 225.2 | | |
| 前年同月比(%) | -0.6 | -0.6 | -0.2 | 0.7 | 1.3 | 2.2 | 0.9 | 1.9 | 1.5 | 2.6 | 0.8 | 0.5 | -0.3 | | |
| 成約建物面積(m ²) | 113.9 | 112.8 | 113.6 | 114.7 | 117.1 | 116.9 | 114.7 | 113.4 | 113.6 | 114.6 | 114.5 | 114.6 | 114.4 | | |
| 前年同月比(%) | 1.0 | 1.0 | 1.6 | 0.9 | 1.5 | 1.4 | 0.8 | 0.4 | 1.0 | 1.2 | 1.1 | 1.3 | 0.5 | | |
| 築年数(年) | 27.2 | 27.4 | 27.6 | 28.4 | 27.6 | 27.2 | 27.4 | 28.4 | 29.3 | 29.0 | 28.2 | 28.3 | 28.3 | | |

※数字は、3カ月後方移動平均値

2. 2019年3月 中国・四国・九州別の中古マンション成約状況

前年比で成約件数は四国・九州が増加続く、㎡単価は九州が74ヶ月連続上昇

○中国地方

3月の成約件数は147件で前年比マイナス0.5%と、ほぼ横ばいながら4ヶ月連続で前年同月を下回った。平均成約㎡単価は26.9万円で前年比マイナス0.9%、成約価格は2,019万円で前年比マイナス0.6%となり、ほぼ横ばいながら双方とも3ヶ月連続で前年同月を下回った。専有面積は73.4㎡と前年比でほぼ横ばいであった。

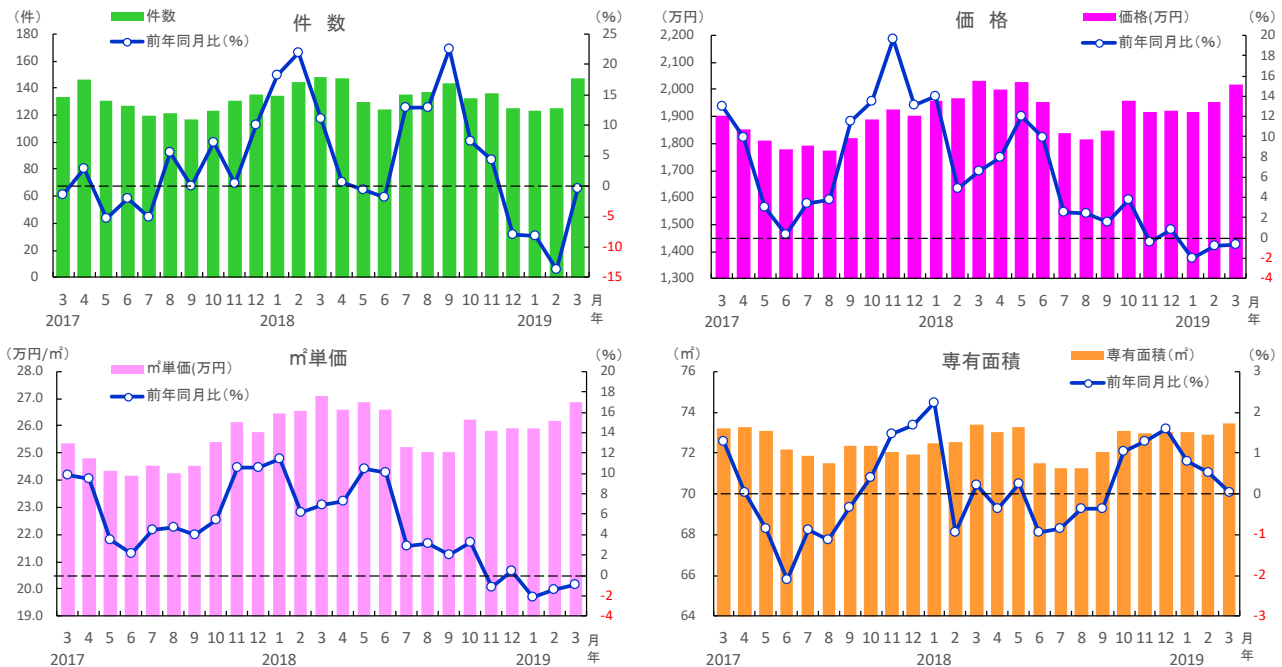
○四国地方

3月の成約件数は46件で前年比プラス21.1%と4ヶ月連続で2ケタ増となった。平均成約㎡単価は19.6万円で前年比で2.0%下落し、2月に続いて前年同月を下回った。成約価格は1,400万円で前年比で4.6%下落し、4ヶ月連続で前年同月を下回った。専有面積は67.1㎡と前年比で5.8%縮小し、4ヶ月連続で前年同月を下回った。

○九州地方

3月の成約件数は509件で前年比プラス16.2%の2ケタ増となり、11ヶ月連続で前年同月を上回った。平均成約㎡単価は27.4万円で前年比で7.8%上昇し、13年2月から74ヶ月連続で前年同月を上回った。成約価格は1,943万円で前年比で8.8%増加し、7ヶ月連続で前年同月を上回った。専有面積は68.6㎡と前年比で2.2%拡大し、7ヶ月連続で前年同月を上回った。

■中国地方 中古マンションの成約状況

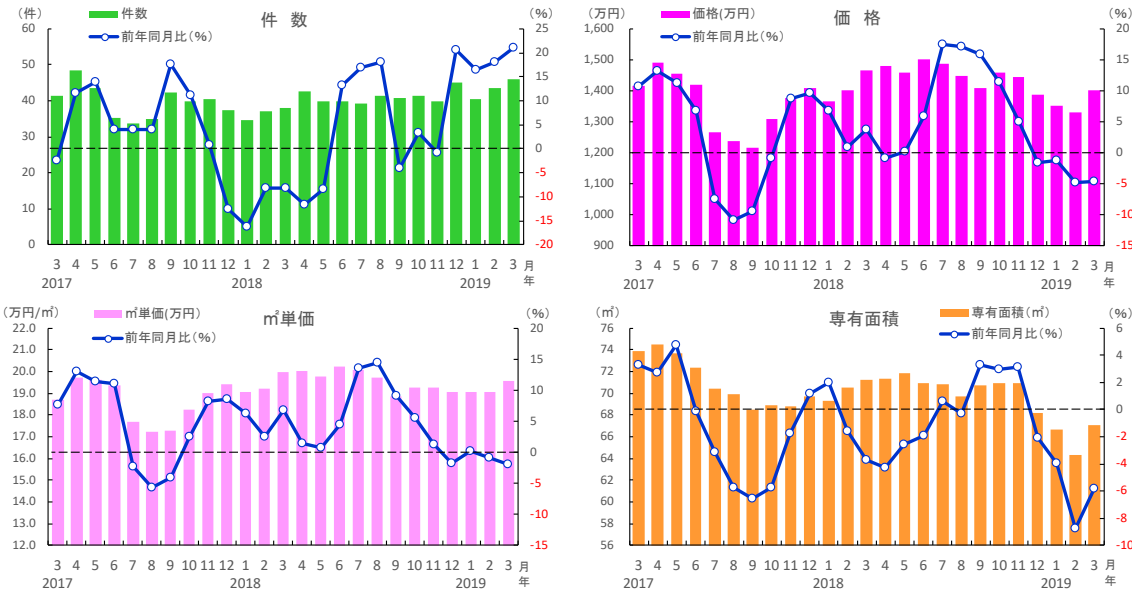


| 中国地方 | 2018年 | | | | | | | | | | | | 2019年 | | |
|-----------|-------|-------|-------|-------|-------|-------|-------|-------|-------|-------|-------|-------|-------|--|--|
| | 3月 | 4月 | 5月 | 6月 | 7月 | 8月 | 9月 | 10月 | 11月 | 12月 | 1月 | 2月 | 3月 | | |
| 成約件数(件) | 148 | 147 | 130 | 124 | 135 | 137 | 143 | 133 | 136 | 125 | 123 | 125 | 147 | | |
| 前年同月比(%) | 11.0 | 0.7 | -0.5 | -1.8 | 12.8 | 12.9 | 22.5 | 7.3 | 4.3 | -7.9 | -8.2 | -13.6 | -0.5 | | |
| 成約㎡単価(万円) | 27.1 | 26.6 | 26.9 | 26.6 | 25.2 | 25.0 | 25.0 | 26.2 | 25.8 | 25.9 | 25.9 | 26.2 | 26.9 | | |
| 前年同月比(%) | 6.9 | 7.3 | 10.4 | 10.0 | 2.8 | 3.1 | 2.0 | 3.2 | -1.1 | 0.5 | -2.1 | -1.4 | -0.9 | | |
| 成約価格(万円) | 2,031 | 2,001 | 2,028 | 1,955 | 1,839 | 1,816 | 1,849 | 1,958 | 1,919 | 1,919 | 1,919 | 1,952 | 2,019 | | |
| 前年同月比(%) | 6.6 | 8.0 | 12.0 | 10.0 | 2.5 | 2.5 | 1.6 | 3.7 | -0.3 | 0.9 | -2.1 | -0.8 | -0.6 | | |
| 成約専有面積(㎡) | 73.4 | 73.0 | 73.3 | 71.5 | 71.3 | 71.2 | 72.1 | 73.1 | 73.0 | 73.0 | 73.0 | 72.9 | 73.4 | | |
| 前年同月比(%) | 0.2 | -0.4 | 0.2 | -0.9 | -0.9 | -0.4 | -0.4 | 1.0 | 1.3 | 1.6 | 0.8 | 0.5 | 0.0 | | |
| 築年数(年) | 19.3 | 19.5 | 19.1 | 20.3 | 21.2 | 20.9 | 20.9 | 20.7 | 21.6 | 20.9 | 20.7 | 20.4 | 20.3 | | |

※数字は、3カ月後方移動平均値

2. 2019年3月 中国・四国・九州別の中古マンション成約状況

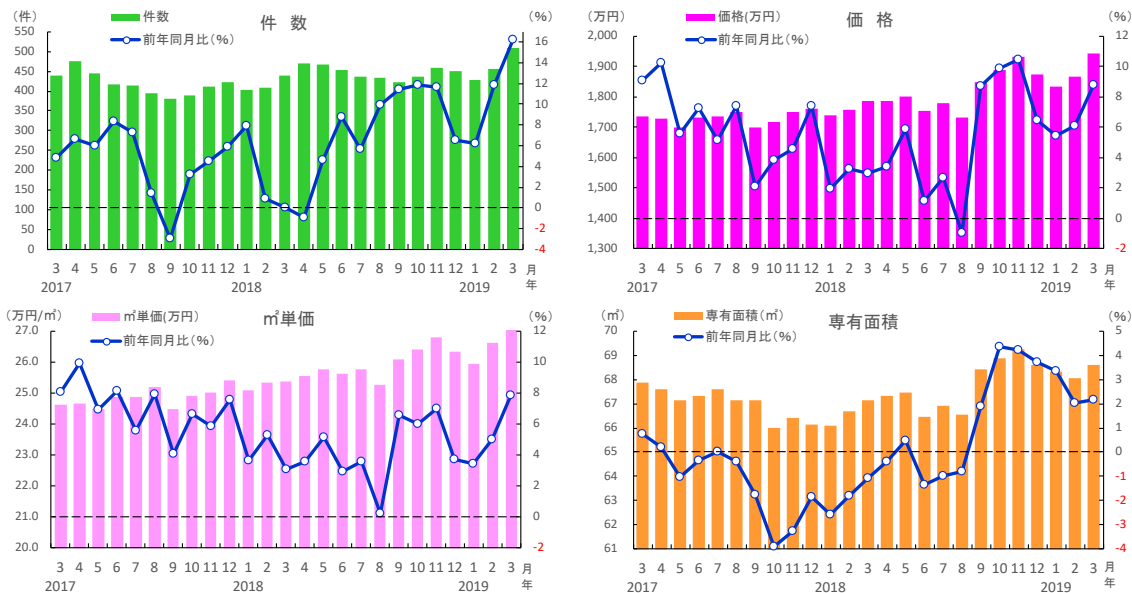
■四国地方 中古マンションの成約状況



| 四国地方 | 2018年 | | | | | | | | | | | | 2019年 | | |
|--------------------------|-------|-------|-------|-------|-------|-------|-------|-------|-------|-------|-------|-------|-------|--|--|
| | 3月 | 4月 | 5月 | 6月 | 7月 | 8月 | 9月 | 10月 | 11月 | 12月 | 1月 | 2月 | 3月 | | |
| 成約件数 (件) | 38 | 43 | 40 | 40 | 39 | 41 | 41 | 41 | 40 | 45 | 40 | 44 | 46 | | |
| 前年同月比 (%) | -8.1 | -11.7 | -8.4 | 13.2 | 16.8 | 18.1 | -3.9 | 3.3 | -0.8 | 20.5 | 16.3 | 18.0 | 21.1 | | |
| 成約m ² 単価 (万円) | 20.0 | 20.0 | 19.8 | 20.3 | 20.1 | 19.7 | 18.9 | 19.2 | 19.3 | 19.1 | 19.1 | 19.1 | 19.6 | | |
| 前年同月比 (%) | 6.8 | 1.5 | 0.8 | 4.5 | 13.6 | 14.4 | 9.2 | 5.5 | 1.2 | -1.8 | 0.2 | -0.9 | -2.0 | | |
| 成約価格 (万円) | 1,467 | 1,480 | 1,457 | 1,502 | 1,487 | 1,448 | 1,410 | 1,459 | 1,446 | 1,387 | 1,350 | 1,332 | 1,400 | | |
| 前年同月比 (%) | 3.8 | -0.8 | 0.2 | 5.8 | 17.5 | 17.1 | 15.8 | 11.5 | 4.9 | -1.7 | -1.3 | -4.9 | -4.6 | | |
| 成約専有面積 (m ²) | 71.2 | 71.4 | 71.8 | 70.9 | 70.9 | 69.8 | 70.8 | 71.0 | 71.0 | 68.2 | 66.6 | 64.3 | 67.1 | | |
| 前年同月比 (%) | -3.7 | -4.3 | -2.5 | -2.0 | 0.6 | -0.3 | 3.3 | 2.9 | 3.1 | -2.1 | -3.9 | -8.7 | -5.8 | | |
| 築年数 (年) | 19.8 | 19.6 | 20.5 | 20.6 | 21.8 | 22.2 | 22.9 | 22.2 | 21.7 | 22.3 | 21.6 | 22.1 | 21.3 | | |

※数字は、3カ月後方移動平均値

■九州地方 中古マンションの成約状況



| 九州地方 | 2018年 | | | | | | | | | | | | 2019年 | | |
|--------------------------|-------|-------|-------|-------|-------|-------|-------|-------|-------|-------|-------|-------|-------|--|--|
| | 3月 | 4月 | 5月 | 6月 | 7月 | 8月 | 9月 | 10月 | 11月 | 12月 | 1月 | 2月 | 3月 | | |
| 成約件数 (件) | 438 | 470 | 466 | 454 | 437 | 433 | 423 | 435 | 459 | 451 | 427 | 457 | 509 | | |
| 前年同月比 (%) | 0.0 | -0.9 | 4.6 | 8.8 | 5.6 | 10.0 | 11.4 | 11.8 | 11.6 | 6.5 | 6.2 | 11.8 | 16.2 | | |
| 成約m ² 単価 (万円) | 25.4 | 25.6 | 25.8 | 25.6 | 25.8 | 25.2 | 26.1 | 26.4 | 26.8 | 26.4 | 25.9 | 26.6 | 27.4 | | |
| 前年同月比 (%) | 3.1 | 3.6 | 5.2 | 3.0 | 3.6 | 0.2 | 6.6 | 6.0 | 7.0 | 3.7 | 3.5 | 5.0 | 7.8 | | |
| 成約価格 (万円) | 1,786 | 1,786 | 1,800 | 1,753 | 1,781 | 1,733 | 1,849 | 1,887 | 1,933 | 1,874 | 1,832 | 1,866 | 1,943 | | |
| 前年同月比 (%) | 2.9 | 3.4 | 5.9 | 1.1 | 2.7 | -0.9 | 8.7 | 9.9 | 10.5 | 6.4 | 5.4 | 6.1 | 8.8 | | |
| 成約専有面積 (m ²) | 67.1 | 67.3 | 67.5 | 66.4 | 66.9 | 66.6 | 68.4 | 68.9 | 69.2 | 68.6 | 68.3 | 68.0 | 68.6 | | |
| 前年同月比 (%) | -1.1 | -0.4 | 0.5 | -1.3 | -1.0 | -0.8 | 1.9 | 4.3 | 4.2 | 3.7 | 3.4 | 2.0 | 2.2 | | |
| 築年数 (年) | 21.5 | 21.4 | 21.6 | 22.5 | 22.7 | 22.8 | 22.5 | 22.7 | 22.7 | 22.4 | 22.3 | 22.6 | 22.8 | | |

※数字は、3カ月後方移動平均値

3. 2019年3月 岡山県の中古住宅成約状況

前年比で戸建件数は5ヶ月ぶりにプラス、マンションは件数・価格ともプラスに

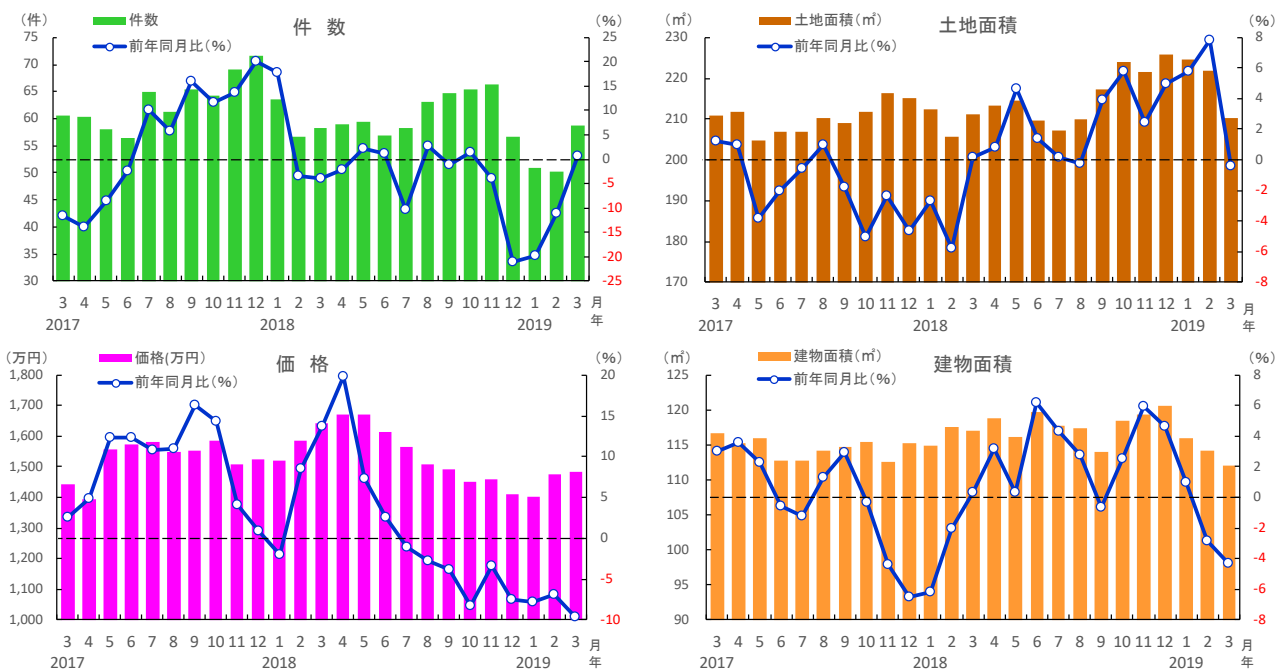
○中古戸建住宅

3月の成約件数は59件で前年比プラス0.6%と、ほぼ横ばいながら5ヶ月ぶりに前年同月を上回った。平均成約価格は1,483万円と前年比で9.7%下落し、9ヶ月連続で前年同月を下回った。土地面積は210.2㎡で前年比マイナス0.4%と、ほぼ横ばいながら7ヶ月ぶりに前年同月を下回った。建物面積は112.0㎡と前年比で4.3%縮小し、2月に続いて前年同月を下回った。

○中古マンション

3月の成約件数は44件で前年比プラス11.9%の2ケタ増となった。平均成約㎡単価は26.6万円と前年比で3.6%上昇し、2月に続いて前年同月を上回った。成約価格は1,952万円と前年比で2.9%下落し、再び前年同月を下回った。専有面積は71.2㎡と前年比で4.3%縮小し、5ヶ月ぶりに前年同月を下回った。

■岡山県 中古戸建住宅の成約状況

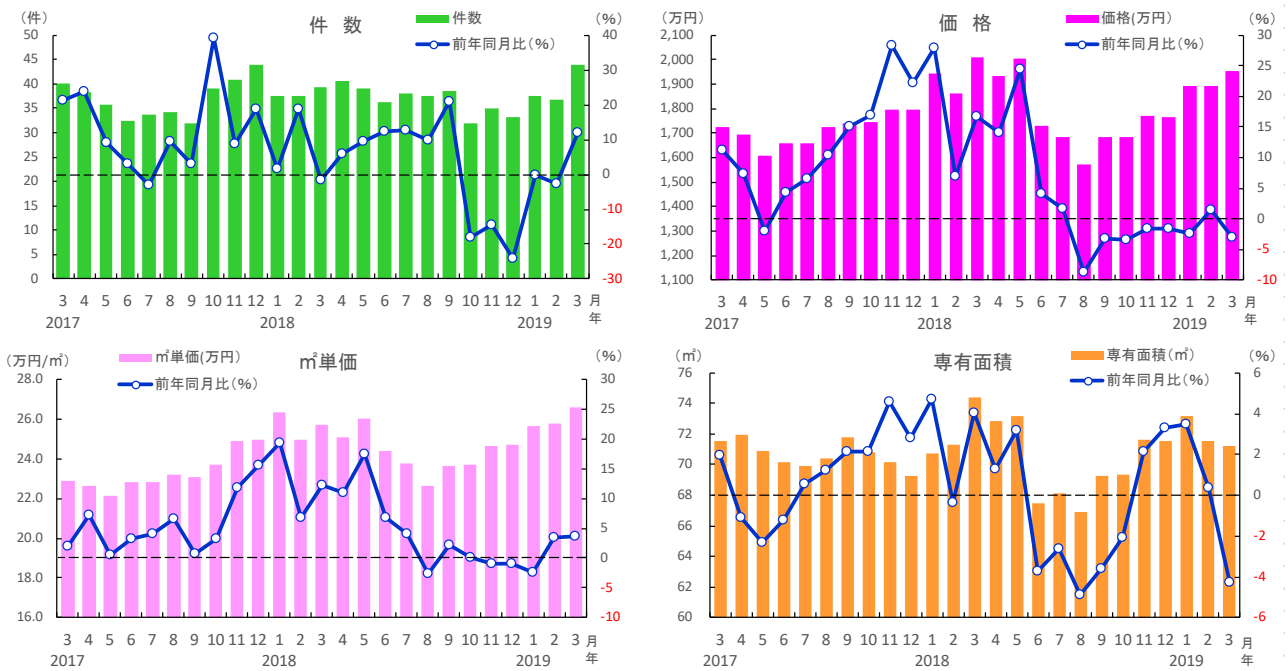


| 岡山県 | 2018年 | | | | | | | | | | | | 2019年 | | |
|-----------|-------|-------|-------|-------|-------|-------|-------|-------|-------|-------|-------|-------|-------|--|--|
| | 3月 | 4月 | 5月 | 6月 | 7月 | 8月 | 9月 | 10月 | 11月 | 12月 | 1月 | 2月 | 3月 | | |
| 成約件数(件) | 58 | 59 | 59 | 57 | 58 | 63 | 65 | 65 | 66 | 57 | 51 | 50 | 59 | | |
| 前年同月比(%) | -3.8 | -2.2 | 2.3 | 1.2 | -10.3 | 2.7 | -1.0 | 1.6 | -3.9 | -20.9 | -19.9 | -11.2 | 0.6 | | |
| 成約価格(万円) | 1,643 | 1,673 | 1,671 | 1,612 | 1,564 | 1,506 | 1,493 | 1,452 | 1,458 | 1,409 | 1,401 | 1,476 | 1,483 | | |
| 前年同月比(%) | 13.8 | 19.9 | 7.2 | 2.6 | -1.2 | -2.7 | -3.8 | -8.3 | -3.3 | -7.5 | -7.8 | -6.9 | -9.7 | | |
| 成約土地面積(㎡) | 211.0 | 213.4 | 214.4 | 209.7 | 207.1 | 209.8 | 217.2 | 224.1 | 221.6 | 225.7 | 224.5 | 221.8 | 210.2 | | |
| 前年同月比(%) | 0.1 | 0.8 | 4.7 | 1.4 | 0.1 | -0.2 | 3.9 | 5.8 | 2.5 | 4.9 | 5.7 | 7.8 | -0.4 | | |
| 成約建物面積(㎡) | 117.1 | 118.8 | 116.2 | 119.7 | 117.7 | 117.4 | 114.0 | 118.4 | 119.3 | 120.6 | 116.0 | 114.2 | 112.0 | | |
| 前年同月比(%) | 0.3 | 3.2 | 0.3 | 6.2 | 4.4 | 2.8 | -0.6 | 2.5 | 5.9 | 4.7 | 1.0 | -2.8 | -4.3 | | |
| 築年数(年) | 25.7 | 25.6 | 25.1 | 26.5 | 27.4 | 28.4 | 28.9 | 30.5 | 30.8 | 31.4 | 30.6 | 31.0 | 29.8 | | |

※数字は、3カ月後方移動平均値

3. 2019年3月 岡山県の中古住宅成約状況

■岡山県 中古マンションの成約状況



| 岡山県 | 2018年 | | | | | | | | | | | | 2019年 | | |
|-----------|-------|-------|-------|-------|-------|-------|-------|-------|-------|-------|-------|-------|-------|--|--|
| | 3月 | 4月 | 5月 | 6月 | 7月 | 8月 | 9月 | 10月 | 11月 | 12月 | 1月 | 2月 | 3月 | | |
| 成約件数(件) | 39 | 41 | 39 | 36 | 38 | 38 | 39 | 32 | 35 | 33 | 38 | 37 | 44 | | |
| 前年同月比(%) | -1.7 | 6.1 | 9.3 | 12.4 | 12.9 | 9.7 | 20.8 | -17.9 | -14.6 | -24.2 | 0.0 | -2.7 | 11.9 | | |
| 成約㎡単価(万円) | 25.7 | 25.1 | 26.0 | 24.4 | 23.8 | 22.6 | 23.6 | 23.7 | 24.7 | 24.7 | 25.7 | 25.8 | 26.6 | | |
| 前年同月比(%) | 12.2 | 11.0 | 17.5 | 6.7 | 4.2 | -2.6 | 2.2 | 0.1 | -0.9 | -1.0 | -2.5 | 3.3 | 3.6 | | |
| 成約価格(万円) | 2,011 | 1,933 | 2,002 | 1,728 | 1,684 | 1,574 | 1,682 | 1,686 | 1,768 | 1,767 | 1,894 | 1,891 | 1,952 | | |
| 前年同月比(%) | 16.7 | 14.1 | 24.4 | 4.1 | 1.7 | -8.7 | -3.3 | -3.4 | -1.6 | -1.5 | -2.5 | 1.4 | -2.9 | | |
| 成約専有面積(㎡) | 74.4 | 72.9 | 73.2 | 67.5 | 68.1 | 66.9 | 69.2 | 69.4 | 71.6 | 71.5 | 73.2 | 71.6 | 71.2 | | |
| 前年同月比(%) | 4.0 | 1.3 | 3.2 | -3.8 | -2.6 | -4.9 | -3.6 | -2.1 | 2.1 | 3.3 | 3.5 | 0.4 | -4.3 | | |
| 築年数(年) | 18.2 | 18.2 | 17.6 | 20.1 | 20.5 | 21.5 | 20.9 | 21.6 | 21.2 | 19.9 | 19.3 | 19.1 | 19.4 | | |

※数字は、3カ月後方移動平均値

4. 2019年3月 広島県の中古住宅成約状況

前年比で戸建件数は増加、マンションは件数・価格ともマイナス続く

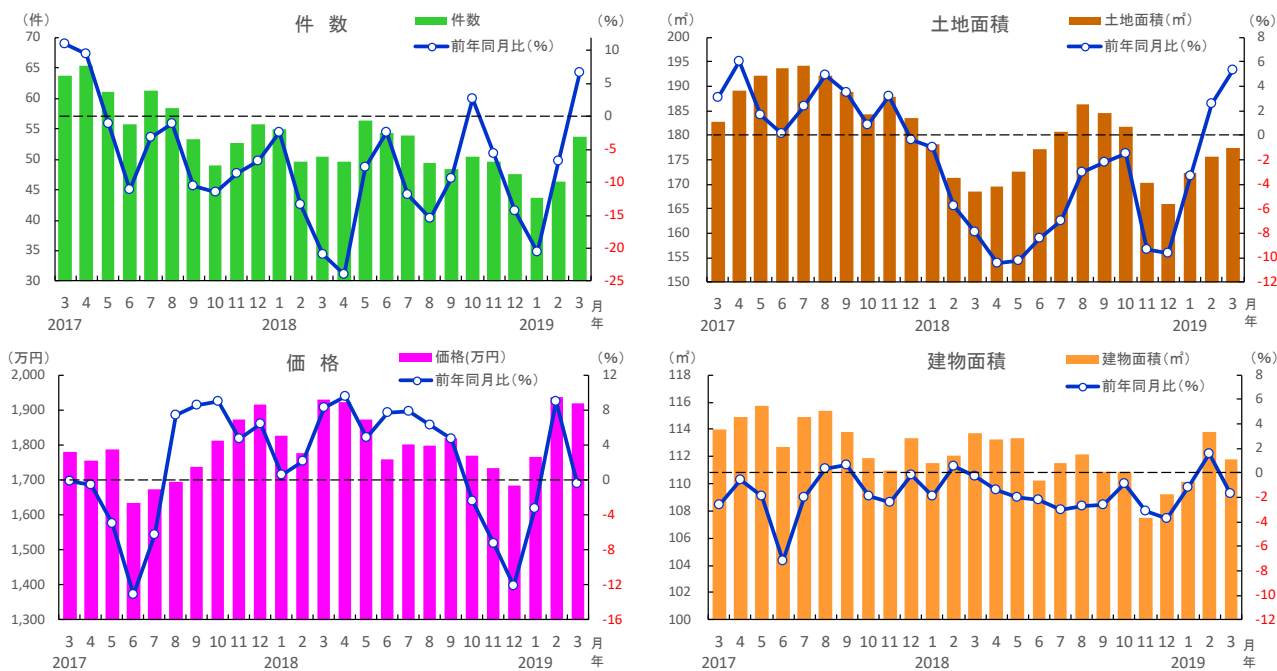
○中古戸建住宅

3月の成約件数は54件と前年比で6.6%増加し、5ヶ月ぶりに前年同月を上回った。平均成約価格は1,920万円と前年比マイナス0.5%と、ほぼ横ばいながら再び前年同月を下回った。土地面積は177.5㎡と前年比で5.4%拡大し、2月に続いて前年同月を上回った。建物面積は111.8㎡と前年比で1.7%縮小し、再び前年同月を下回った。

○中古マンション

3月の成約件数は81件と前年比で9.0%減少し、4ヶ月連続で前年同月を下回った。平均成約㎡単価は28.9万円と前年比で2.4%下落し、3ヶ月連続で前年同月を下回った。成約価格は2,198万円と前年比マイナス0.7%と、ほぼ横ばいながら再び前年同月を上回った。専有面積は74.7㎡と前年比で1.9%拡大し、6ヶ月連続で前年同月を上回った。

■広島県 中古戸建住宅の成約状況

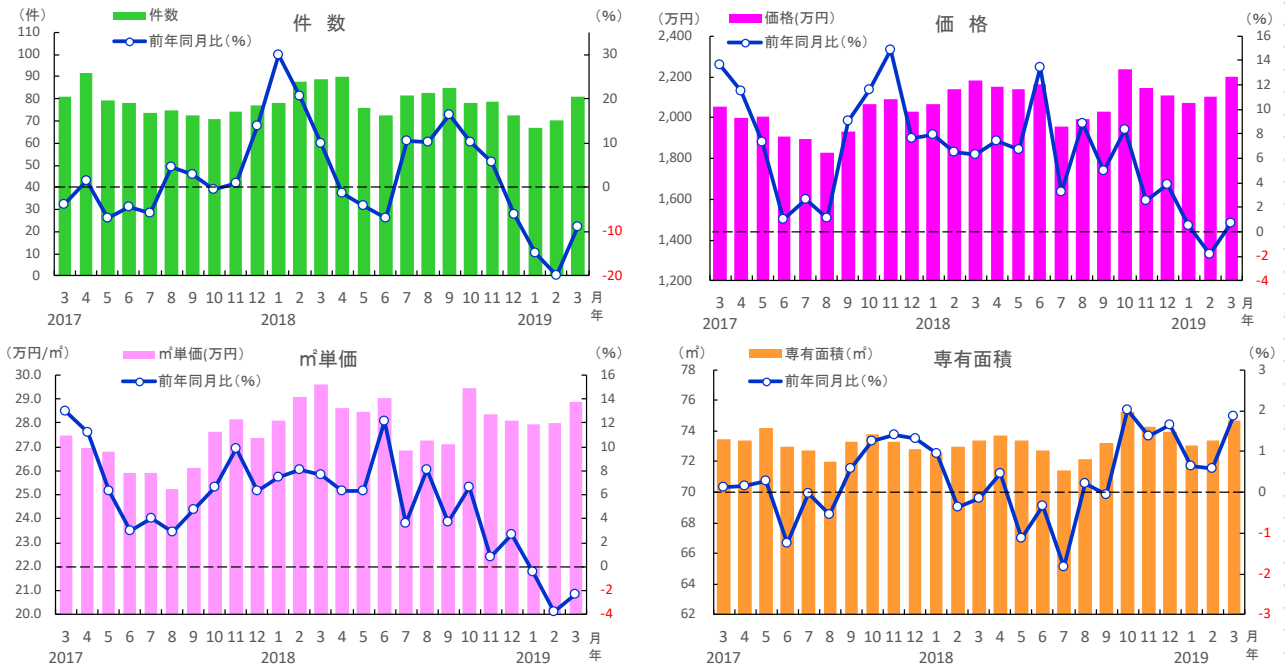


| 広島県 | 2018年 | | | | | | | | | | | | 2019年 | | |
|-----------|-------|-------|-------|-------|-------|-------|-------|-------|-------|-------|-------|-------|-------|--|--|
| | 3月 | 4月 | 5月 | 6月 | 7月 | 8月 | 9月 | 10月 | 11月 | 12月 | 1月 | 2月 | 3月 | | |
| 成約件数(件) | 50 | 50 | 56 | 54 | 54 | 49 | 48 | 50 | 50 | 48 | 44 | 46 | 54 | | |
| 前年同月比(%) | -20.9 | -24.0 | -7.7 | -2.4 | -12.0 | -15.4 | -9.4 | 2.7 | -5.7 | -14.4 | -20.6 | -6.7 | 6.6 | | |
| 成約価格(万円) | 1,929 | 1,922 | 1,872 | 1,759 | 1,802 | 1,800 | 1,819 | 1,769 | 1,735 | 1,683 | 1,766 | 1,936 | 1,920 | | |
| 前年同月比(%) | 8.3 | 9.6 | 4.8 | 7.7 | 7.8 | 6.3 | 4.8 | -2.5 | -7.3 | -12.2 | -3.3 | 8.9 | -0.5 | | |
| 成約土地面積(㎡) | 168.5 | 169.4 | 172.7 | 177.3 | 180.8 | 186.4 | 184.6 | 181.7 | 170.4 | 165.9 | 172.3 | 175.8 | 177.5 | | |
| 前年同月比(%) | -7.9 | -10.4 | -10.2 | -8.4 | -7.0 | -3.0 | -2.2 | -1.4 | -9.3 | -9.6 | -3.3 | 2.6 | 5.4 | | |
| 成約建物面積(㎡) | 113.7 | 113.3 | 113.4 | 110.2 | 111.5 | 112.2 | 110.9 | 110.8 | 107.5 | 109.2 | 110.2 | 113.8 | 111.8 | | |
| 前年同月比(%) | -0.3 | -1.4 | -2.0 | -2.2 | -3.0 | -2.7 | -2.6 | -0.9 | -3.1 | -3.7 | -1.2 | 1.5 | -1.7 | | |
| 築年数(年) | 28.4 | 27.3 | 27.6 | 27.9 | 26.9 | 26.8 | 27.4 | 29.2 | 29.5 | 29.9 | 29.1 | 27.8 | 28.3 | | |

※数字は、3ヵ月後方移動平均値

4. 2019年3月 広島県の中古住宅成約状況

■広島県 中古マンションの成約状況



| 広島県 | 2018年 | | | | | | | | | | | | 2019年 | | |
|-----------|-------|-------|-------|-------|-------|-------|-------|-------|-------|-------|-------|-------|-------|--|--|
| | 3月 | 4月 | 5月 | 6月 | 7月 | 8月 | 9月 | 10月 | 11月 | 12月 | 1月 | 2月 | 3月 | | |
| 成約件数(件) | 89 | 90 | 76 | 73 | 81 | 82 | 85 | 78 | 79 | 72 | 67 | 70 | 81 | | |
| 前年同月比(%) | 9.9 | -1.5 | -4.2 | -6.8 | 10.4 | 10.3 | 16.5 | 10.3 | 5.8 | -6.1 | -14.9 | -19.8 | -9.0 | | |
| 成約㎡単価(万円) | 29.6 | 28.6 | 28.5 | 29.0 | 26.9 | 27.3 | 27.1 | 29.4 | 28.4 | 28.1 | 27.9 | 28.0 | 28.9 | | |
| 前年同月比(%) | 7.6 | 6.3 | 6.3 | 12.1 | 3.6 | 8.0 | 3.8 | 6.6 | 0.8 | 2.7 | -0.5 | -3.8 | -2.4 | | |
| 成約価格(万円) | 2,183 | 2,148 | 2,140 | 2,162 | 1,958 | 1,993 | 2,028 | 2,239 | 2,144 | 2,109 | 2,075 | 2,103 | 2,198 | | |
| 前年同月比(%) | 6.3 | 7.4 | 6.7 | 13.4 | 3.3 | 8.9 | 4.9 | 8.4 | 2.6 | 3.9 | 0.5 | -1.8 | 0.7 | | |
| 成約専有面積(㎡) | 73.4 | 73.7 | 73.4 | 72.7 | 71.4 | 72.2 | 73.2 | 75.3 | 74.3 | 74.0 | 73.0 | 73.4 | 74.7 | | |
| 前年同月比(%) | -0.2 | 0.5 | -1.1 | -0.3 | -1.8 | 0.2 | -0.1 | 2.0 | 1.4 | 1.6 | 0.6 | 0.6 | 1.9 | | |
| 築年数(年) | 19.7 | 20.0 | 20.2 | 20.6 | 22.2 | 20.9 | 21.3 | 20.3 | 22.2 | 22.1 | 21.9 | 21.6 | 20.7 | | |

※数字は、3カ月後方移動平均値

5. 2019年3月 香川県の中古住宅成約状況

前年比で件数は戸建・マンションともに増加、価格は戸建・マンションとも下落続く

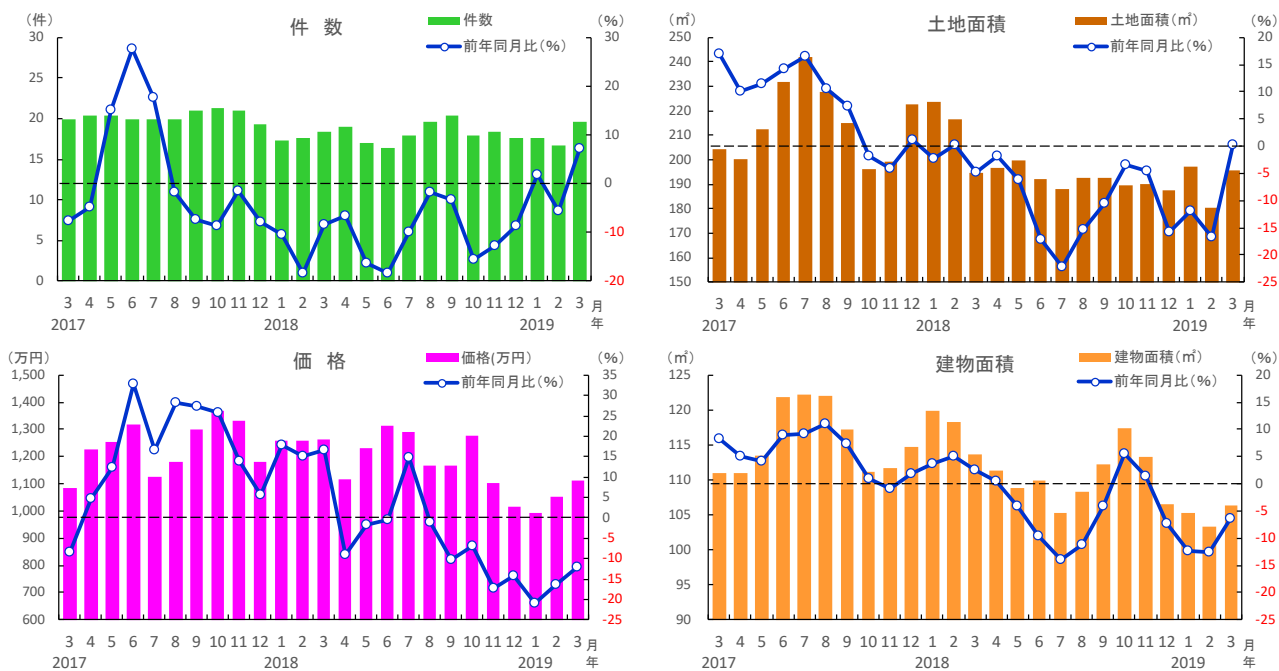
○中古戸建住宅

3月の成約件数は20件と前年比で7.3%増加し、再び前年同月を上回った。平均成約価格は1,110万円 で前年比マイナス12.2%の2ケタ下落となり、8ヶ月連続で前年同月を下回った。土地面積は195.5㎡で前年比プラス0.3%と、ほぼ横ばいながら18年2月以来13ヶ月ぶりに前年同月を上回った。建物面積は106.3㎡と前年比で6.5%縮小し、4ヶ月連続で前年同月を下回った。

○中古マンション

3月の成約件数は21件で前年比プラス113.8%となり、3ヶ月連続で前年同月を上回った。平均成約㎡単価は15.9万円と前年比で1.5%下落し、5ヶ月連続で前年同月を下回った。成約価格は1,127万円と前年比で9.9%下落し、6ヶ月連続で前年同月を下回った。専有面積は66.6㎡と前年比で8.9%縮小し、6ヶ月連続で前年同月を下回った。

■香川県 中古戸建住宅の成約状況

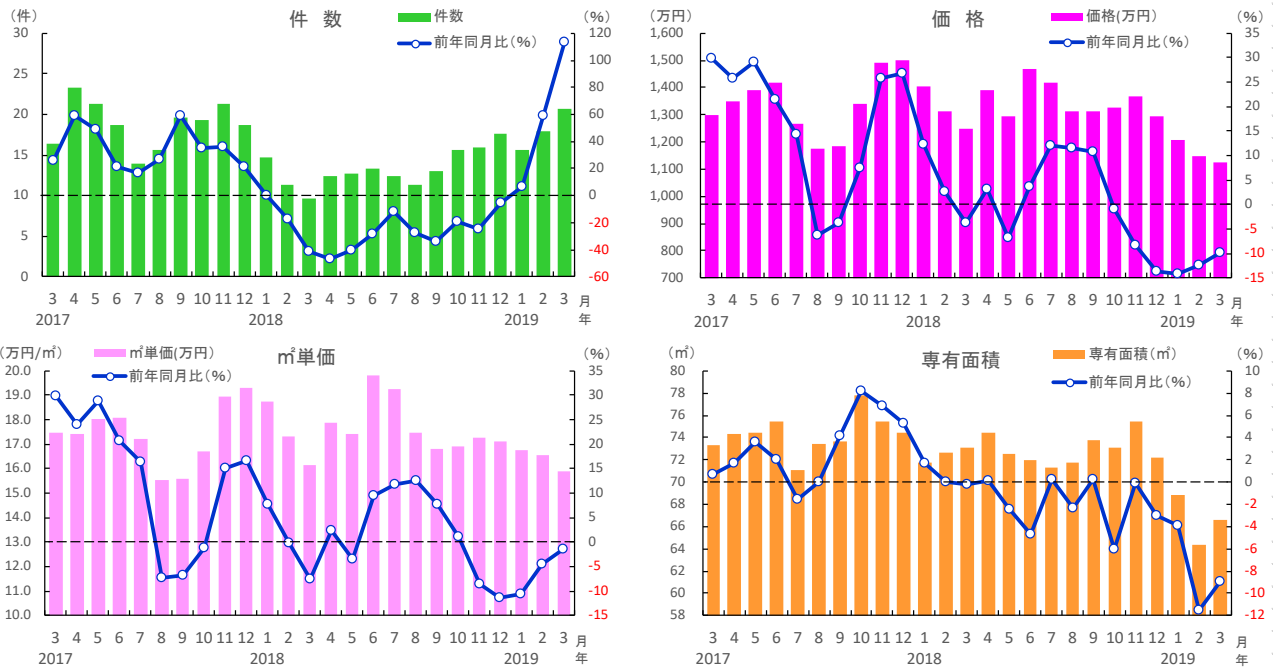


| 香川県 | 2018年 | | | | | | | | | | | | 2019年 | | |
|-----------|-------|-------|-------|-------|-------|-------|-------|-------|-------|-------|-------|-------|-------|--|--|
| | 3月 | 4月 | 5月 | 6月 | 7月 | 8月 | 9月 | 10月 | 11月 | 12月 | 1月 | 2月 | 3月 | | |
| 成約件数(件) | 18 | 19 | 17 | 16 | 18 | 20 | 20 | 18 | 18 | 18 | 18 | 17 | 20 | | |
| 前年同月比(%) | -8.3 | -6.6 | -16.4 | -18.3 | -10.0 | -1.7 | -3.2 | -15.6 | -12.7 | -8.6 | 1.9 | -5.7 | 7.3 | | |
| 成約価格(万円) | 1,264 | 1,116 | 1,232 | 1,314 | 1,291 | 1,167 | 1,165 | 1,278 | 1,102 | 1,016 | 995 | 1,052 | 1,110 | | |
| 前年同月比(%) | 16.7 | -8.9 | -1.6 | -0.4 | 14.7 | -1.0 | -10.4 | -6.8 | -17.1 | -14.1 | -21.1 | -16.3 | -12.2 | | |
| 成約土地面積(㎡) | 194.9 | 196.7 | 199.7 | 191.9 | 188.1 | 192.5 | 192.7 | 189.6 | 190.2 | 187.3 | 197.1 | 180.5 | 195.5 | | |
| 前年同月比(%) | -4.7 | -1.7 | -6.1 | -17.3 | -22.3 | -15.4 | -10.4 | -3.4 | -4.5 | -15.8 | -11.9 | -16.7 | 0.3 | | |
| 成約建物面積(㎡) | 113.7 | 111.3 | 108.9 | 110.0 | 105.3 | 108.3 | 112.3 | 117.3 | 113.2 | 106.5 | 105.2 | 103.3 | 106.3 | | |
| 前年同月比(%) | 2.5 | 0.4 | -4.0 | -9.7 | -13.9 | -11.2 | -4.2 | 5.6 | 1.3 | -7.2 | -12.3 | -12.7 | -6.5 | | |
| 築年数(年) | 24.9 | 26.5 | 23.5 | 24.8 | 26.1 | 29.1 | 27.6 | 24.0 | 29.6 | 31.9 | 33.6 | 30.2 | 29.2 | | |

※数字は、3カ月後方移動平均値

5. 2019年3月 香川県の中古住宅成約状況

■香川県 中古マンションの成約状況



| 香川県 | 2018年 | | | | | | | | | | | | 2019年 | | |
|--------------------------|-------|-------|-------|-------|-------|-------|-------|-------|-------|-------|-------|-------|-------|--|--|
| | 3月 | 4月 | 5月 | 6月 | 7月 | 8月 | 9月 | 10月 | 11月 | 12月 | 1月 | 2月 | 3月 | | |
| 成約件数 (件) | 10 | 12 | 13 | 13 | 12 | 11 | 13 | 16 | 16 | 18 | 16 | 18 | 21 | | |
| 前年同月比 (%) | -40.8 | -47.1 | -40.6 | -28.6 | -11.9 | -27.7 | -33.9 | -19.0 | -25.0 | -5.4 | 6.8 | 58.8 | 113.8 | | |
| 成約m ² 単価 (万円) | 16.1 | 17.9 | 17.4 | 19.8 | 19.2 | 17.5 | 16.8 | 16.9 | 17.3 | 17.1 | 16.8 | 16.5 | 15.9 | | |
| 前年同月比 (%) | -7.6 | 2.4 | -3.6 | 9.5 | 11.8 | 12.5 | 7.8 | 1.0 | -8.7 | -11.3 | -10.6 | -4.5 | -1.5 | | |
| 成約価格 (万円) | 1,251 | 1,389 | 1,296 | 1,470 | 1,418 | 1,311 | 1,312 | 1,326 | 1,368 | 1,293 | 1,208 | 1,150 | 1,127 | | |
| 前年同月比 (%) | -3.9 | 3.1 | -6.7 | 3.7 | 11.9 | 11.6 | 10.7 | -0.9 | -8.3 | -13.7 | -14.1 | -12.4 | -9.9 | | |
| 成約専有面積 (m ²) | 73.1 | 74.5 | 72.6 | 72.0 | 71.2 | 71.7 | 73.8 | 73.1 | 75.4 | 72.2 | 68.9 | 64.3 | 66.6 | | |
| 前年同月比 (%) | -0.3 | 0.2 | -2.5 | -4.6 | 0.2 | -2.3 | 0.3 | -6.1 | -0.1 | -3.0 | -3.9 | -11.5 | -8.9 | | |
| 築年数 (年) | 23.0 | 20.8 | 21.2 | 18.7 | 20.4 | 23.9 | 24.8 | 24.3 | 22.8 | 23.4 | 23.8 | 24.7 | 23.9 | | |

※数字は、3カ月後方移動平均値

6. 2019年3月 福岡県の中古住宅成約状況

前年比で戸建件数は12ヶ月連続増、マンション㎡単価は74ヶ月連続上昇

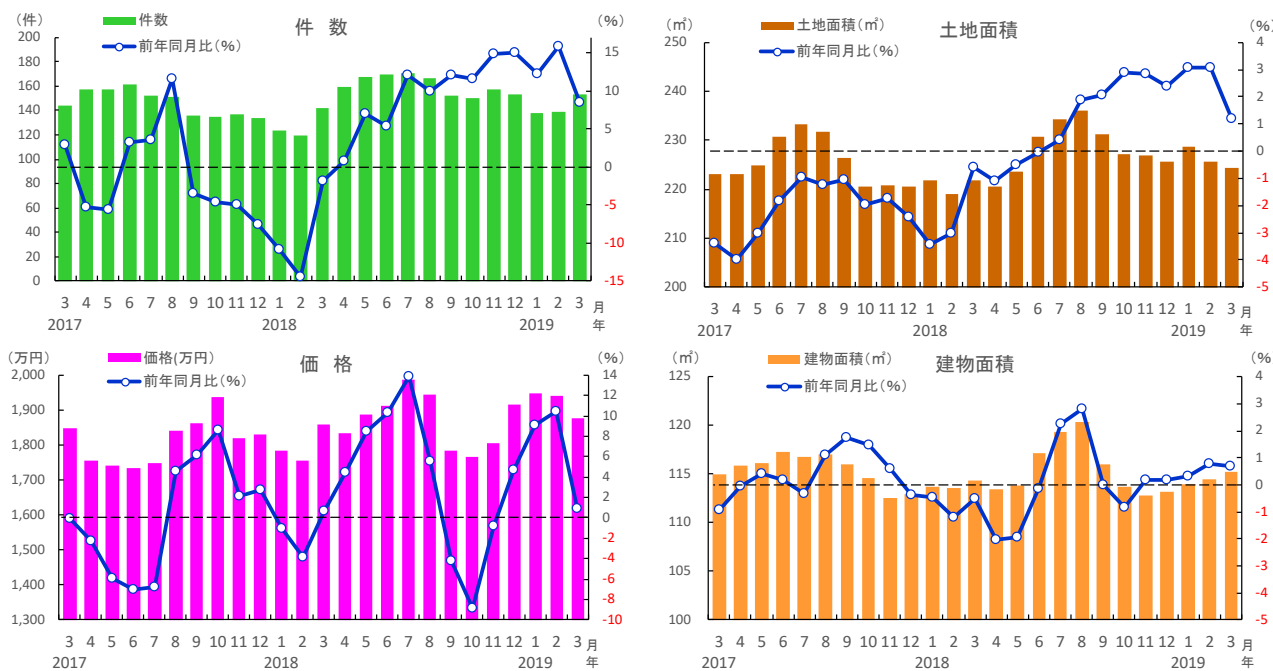
○中古戸建住宅

3月の成約件数は154件と前年比で8.5%増加し、12ヶ月連続で前年同月を上回った。平均成約価格は1,877万円で前年比プラス0.9%と、ほぼ横ばいながら4ヶ月連続で前年同月を上回った。土地面積は224.4㎡と前年比で1.2%拡大し、9ヶ月連続で前年同月を上回った。建物面積は115.2㎡で前年比プラス0.7%と、ほぼ横ばいながら5ヶ月連続で前年同月を上回った。

○中古マンション

3月の成約件数は371件で前年比プラス16.3%の2ケタ増となり、11ヶ月連続で前年同月を上回った。平均成約㎡単価は27.1万円と前年比で7.9%上昇し、13年2月から74ヶ月連続で前年同月を上回った。成約価格は1,885万円と前年比で9.1%上昇し、17年10月から18ヶ月連続で前年同月を上回った。専有面積は67.0㎡と前年比で1.9%拡大し、7ヶ月連続で前年同月を上回った。

■福岡県 中古戸建住宅の成約状況

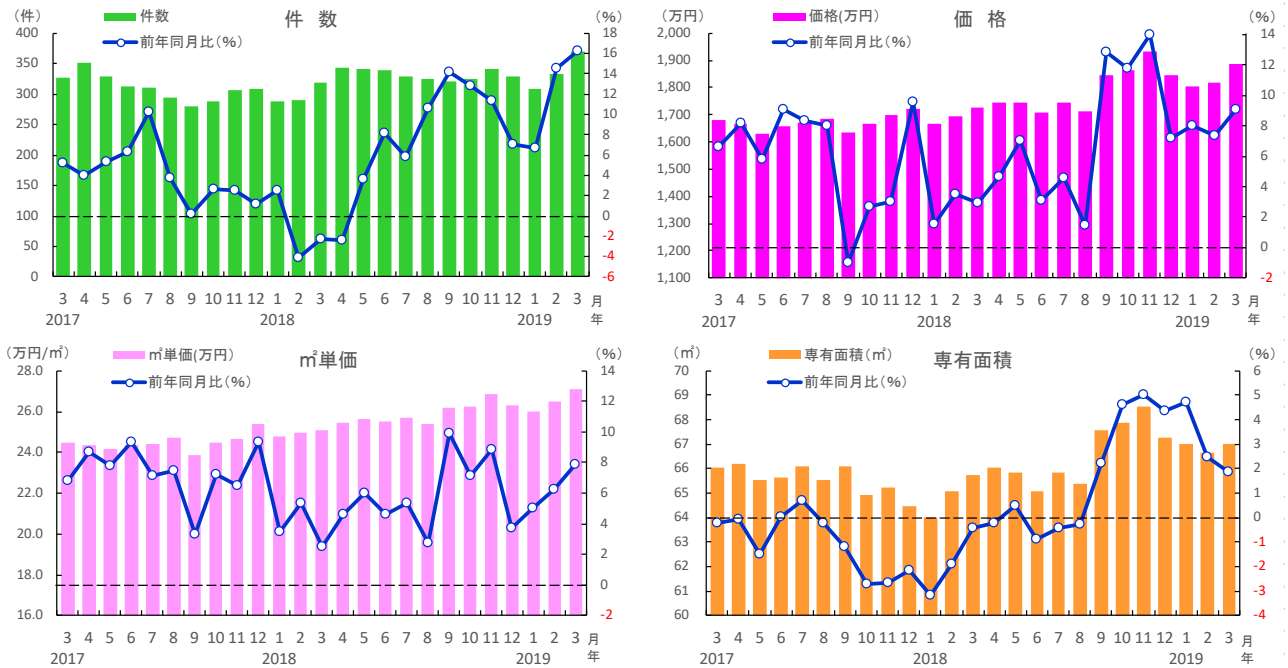


| 福岡県 | 2018年 | | | | | | | | | | | | 2019年 | | |
|-----------|-------|-------|-------|-------|-------|-------|-------|-------|-------|-------|-------|-------|-------|--|--|
| | 3月 | 4月 | 5月 | 6月 | 7月 | 8月 | 9月 | 10月 | 11月 | 12月 | 1月 | 2月 | 3月 | | |
| 成約件数(件) | 142 | 159 | 168 | 170 | 171 | 166 | 152 | 151 | 157 | 154 | 138 | 139 | 154 | | |
| 前年同月比(%) | -1.8 | 0.8 | 7.0 | 5.4 | 12.0 | 9.9 | 12.0 | 11.6 | 14.9 | 15.0 | 12.2 | 15.8 | 8.5 | | |
| 成約価格(万円) | 1,860 | 1,833 | 1,888 | 1,913 | 1,988 | 1,944 | 1,783 | 1,767 | 1,806 | 1,915 | 1,946 | 1,940 | 1,877 | | |
| 前年同月比(%) | 0.6 | 4.4 | 8.5 | 10.4 | 13.8 | 5.6 | -4.2 | -8.8 | -0.8 | 4.7 | 9.0 | 10.4 | 0.9 | | |
| 成約土地面積(㎡) | 221.7 | 220.6 | 223.7 | 230.7 | 234.3 | 236.1 | 231.2 | 227.0 | 227.0 | 225.7 | 228.7 | 225.6 | 224.4 | | |
| 前年同月比(%) | -0.6 | -1.1 | -0.5 | -0.0 | 0.4 | 1.9 | 2.1 | 2.9 | 2.8 | 2.4 | 3.1 | 3.1 | 1.2 | | |
| 成約建物面積(㎡) | 114.4 | 113.4 | 113.8 | 117.1 | 119.3 | 120.4 | 115.9 | 113.7 | 112.8 | 113.2 | 114.0 | 114.4 | 115.2 | | |
| 前年同月比(%) | -0.5 | -2.1 | -2.0 | -0.1 | 2.3 | 2.8 | -0.0 | -0.8 | 0.2 | 0.2 | 0.3 | 0.8 | 0.7 | | |
| 築年数(年) | 27.7 | 27.1 | 27.0 | 27.9 | 27.3 | 27.1 | 27.6 | 28.7 | 29.5 | 29.3 | 28.7 | 28.5 | 28.1 | | |

※数字は、3カ月後方移動平均値

6. 2019年3月 福岡県の中古住宅成約状況

■福岡県 中古マンションの成約状況



| 福岡県 | 2018年 | | | | | | | | | | | | 2019年 | | |
|-------------------------|-------|-------|-------|-------|-------|-------|-------|-------|-------|-------|-------|-------|-------|--|--|
| | 3月 | 4月 | 5月 | 6月 | 7月 | 8月 | 9月 | 10月 | 11月 | 12月 | 1月 | 2月 | 3月 | | |
| 成約件数(件) | 319 | 344 | 342 | 339 | 329 | 326 | 320 | 324 | 341 | 330 | 308 | 333 | 371 | | |
| 前年同月比(%) | -2.2 | -2.4 | 3.6 | 8.2 | 5.8 | 10.6 | 14.1 | 12.8 | 11.3 | 7.0 | 6.7 | 14.5 | 16.3 | | |
| 成約m ² 単価(万円) | 25.1 | 25.5 | 25.6 | 25.5 | 25.7 | 25.4 | 26.2 | 26.2 | 26.8 | 26.3 | 26.0 | 26.5 | 27.1 | | |
| 前年同月比(%) | 2.5 | 4.6 | 6.0 | 4.6 | 5.4 | 2.8 | 9.9 | 7.2 | 8.9 | 3.7 | 5.0 | 6.2 | 7.9 | | |
| 成約価格(万円) | 1,728 | 1,743 | 1,747 | 1,707 | 1,747 | 1,711 | 1,845 | 1,862 | 1,935 | 1,846 | 1,802 | 1,818 | 1,885 | | |
| 前年同月比(%) | 2.9 | 4.7 | 7.1 | 3.1 | 4.5 | 1.5 | 12.9 | 11.8 | 14.0 | 7.2 | 8.0 | 7.4 | 9.1 | | |
| 成約専有面積(m ²) | 65.8 | 66.0 | 65.8 | 65.1 | 65.8 | 65.4 | 67.5 | 67.9 | 68.5 | 67.3 | 67.0 | 66.7 | 67.0 | | |
| 前年同月比(%) | -0.4 | -0.2 | 0.5 | -0.9 | -0.4 | -0.3 | 2.2 | 4.6 | 5.0 | 4.4 | 4.7 | 2.5 | 1.9 | | |
| 築年数(年) | 22.6 | 22.3 | 22.6 | 23.5 | 23.6 | 23.5 | 23.3 | 23.8 | 23.6 | 23.4 | 23.1 | 23.5 | 23.8 | | |

※数字は、3カ月後方移動平均値

7. 2019年3月 熊本県の中古住宅成約状況

前年比で戸建件数は8ヶ月連続増、マンション件数は11ヶ月連続の2ケタ増

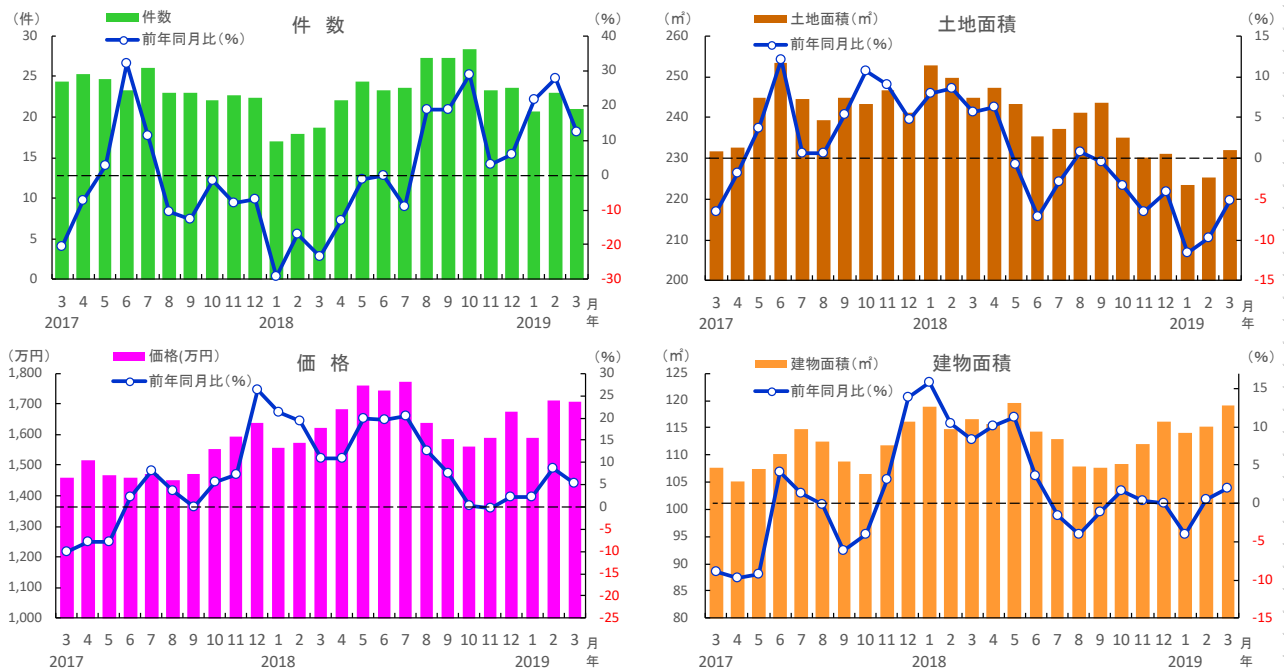
○中古戸建住宅

3月の成約件数は21件で前年比プラス12.5%の2ケタ増となり、8ヶ月連続で前年同月を上回った。平均成約価格は1,708万円と前年比で5.3%上昇し、4ヶ月連続で前年同月を上回った。土地面積は232.1㎡と前年比で5.2%縮小し、7ヶ月連続で前年同月を下回った。建物面積は119.0㎡と前年比で2.1%拡大し、2月に続いて前年同月を上回った。

○中古マンション

3月の成約件数は30件で前年比プラス32.9%と、11ヶ月連続の2ケタ増となった。平均成約㎡単価は22.0万円で前年比プラス11.6%、成約価格は1,688万円と前年比プラス13.0%と、双方とも2ケタ上昇となり2月に続いて前年同月を上回った。専有面積は73.4㎡と前年比プラス13.2%の2ケタ拡大となり、2月に続いて前年同月を上回った。

■熊本県 中古戸建住宅の成約状況

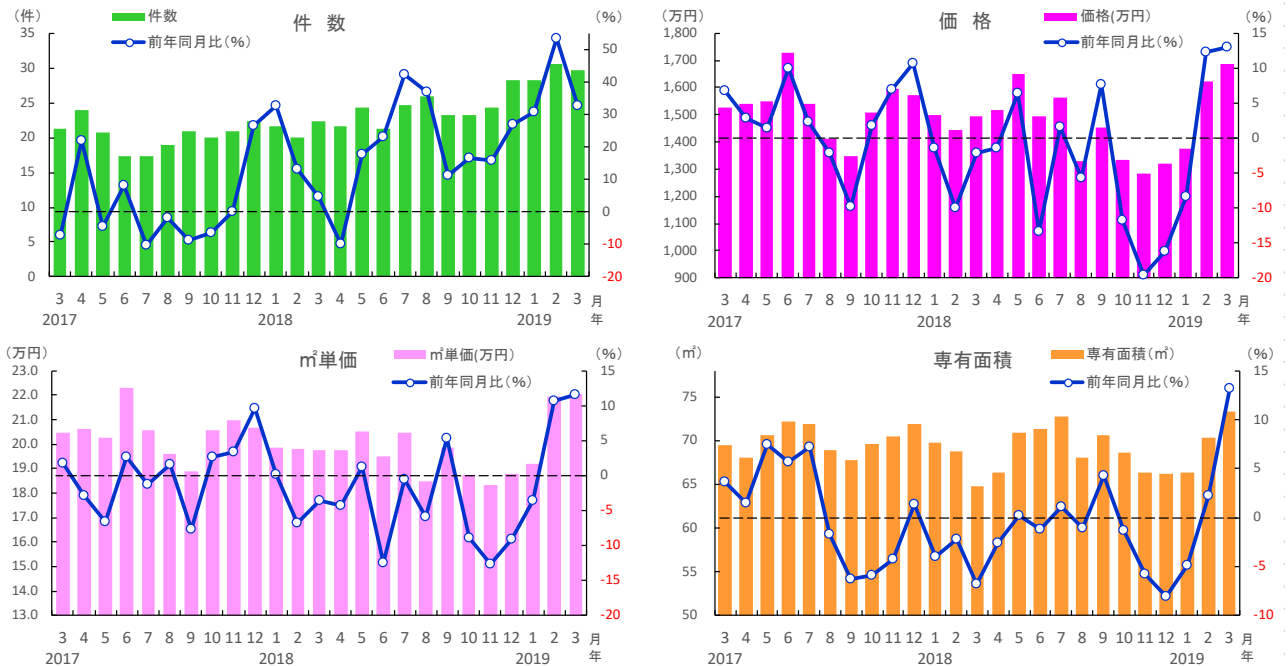


| 熊本県 | 2018年 | | | | | | | | | | | | 2019年 | | |
|-----------|-------|-------|-------|-------|-------|-------|-------|-------|-------|-------|-------|-------|-------|--|--|
| | 3月 | 4月 | 5月 | 6月 | 7月 | 8月 | 9月 | 10月 | 11月 | 12月 | 1月 | 2月 | 3月 | | |
| 成約件数(件) | 19 | 22 | 24 | 23 | 24 | 27 | 27 | 28 | 23 | 24 | 21 | 23 | 21 | | |
| 前年同月比(%) | -23.3 | -13.2 | -1.4 | 0.0 | -9.0 | 18.8 | 18.8 | 28.8 | 2.9 | 6.0 | 21.6 | 27.8 | 12.5 | | |
| 成約価格(万円) | 1,622 | 1,681 | 1,762 | 1,746 | 1,774 | 1,637 | 1,584 | 1,559 | 1,589 | 1,675 | 1,591 | 1,710 | 1,708 | | |
| 前年同月比(%) | 11.0 | 11.0 | 20.0 | 19.5 | 20.4 | 12.7 | 7.7 | 0.4 | -0.3 | 2.2 | 2.2 | 8.7 | 5.3 | | |
| 成約土地面積(㎡) | 244.9 | 247.2 | 243.2 | 235.2 | 237.3 | 241.2 | 243.7 | 235.0 | 230.2 | 231.0 | 223.4 | 225.2 | 232.1 | | |
| 前年同月比(%) | 5.6 | 6.3 | -0.7 | -7.1 | -3.0 | 0.8 | -0.5 | -3.4 | -6.6 | -4.2 | -11.6 | -9.8 | -5.2 | | |
| 成約建物面積(㎡) | 116.6 | 115.7 | 119.5 | 114.2 | 112.9 | 107.8 | 107.6 | 108.4 | 112.0 | 116.2 | 114.1 | 115.3 | 119.0 | | |
| 前年同月比(%) | 8.3 | 10.1 | 11.3 | 3.6 | -1.6 | -4.1 | -1.0 | 1.7 | 0.3 | 0.0 | -4.0 | 0.6 | 2.1 | | |
| 築年数(年) | 25.8 | 25.9 | 26.0 | 27.3 | 26.4 | 27.4 | 27.2 | 28.9 | 28.3 | 25.6 | 24.8 | 25.0 | 26.8 | | |

※数字は、3カ月後方移動平均値

7. 2019年3月 熊本県の中古住宅成約状況

■熊本県 中古マンションの成約状況



| 熊本県 | 2018年 | | | | | | | | | | | | 2019年 | | |
|-------------------------|-------|-------|-------|-------|-------|-------|-------|-------|-------|-------|-------|-------|-------|--|--|
| | 3月 | 4月 | 5月 | 6月 | 7月 | 8月 | 9月 | 10月 | 11月 | 12月 | 1月 | 2月 | 3月 | | |
| 成約件数(件) | 22 | 22 | 24 | 21 | 25 | 26 | 23 | 23 | 24 | 28 | 28 | 31 | 30 | | |
| 前年同月比(%) | 4.7 | -9.7 | 17.7 | 23.1 | 42.3 | 36.8 | 11.1 | 16.7 | 15.9 | 26.9 | 30.8 | 53.3 | 32.8 | | |
| 成約m ² 単価(万円) | 19.7 | 19.7 | 20.5 | 19.5 | 20.5 | 18.5 | 19.9 | 18.7 | 18.3 | 18.8 | 19.2 | 22.0 | 22.0 | | |
| 前年同月比(%) | -3.6 | -4.3 | 1.3 | -12.5 | -0.6 | -5.9 | 5.3 | -9.0 | -12.7 | -9.1 | -3.6 | 10.7 | 11.6 | | |
| 成約価格(万円) | 1,494 | 1,518 | 1,649 | 1,494 | 1,565 | 1,331 | 1,452 | 1,334 | 1,282 | 1,319 | 1,374 | 1,624 | 1,688 | | |
| 前年同月比(%) | -2.1 | -1.4 | 6.4 | -13.4 | 1.6 | -5.6 | 7.7 | -11.7 | -19.6 | -16.2 | -8.3 | 12.4 | 13.0 | | |
| 成約専有面積(m ²) | 64.8 | 66.3 | 70.9 | 71.3 | 72.7 | 68.1 | 70.6 | 68.6 | 66.3 | 66.2 | 66.4 | 70.4 | 73.4 | | |
| 前年同月比(%) | -6.8 | -2.6 | 0.2 | -1.2 | 1.1 | -1.1 | 4.3 | -1.3 | -5.8 | -8.0 | -4.9 | 2.3 | 13.2 | | |
| 築年数(年) | 21.5 | 20.9 | 20.5 | 22.3 | 22.2 | 24.6 | 22.8 | 23.9 | 23.9 | 23.5 | 22.6 | 21.1 | 21.5 | | |

※数字は、3カ月後方移動平均値