

西日本レイنز 月次サマリーレポート (2017年6月度)

サマリーレポートについて

このレポートは、公益社団法人西日本不動産流通機構（西日本レイنز）に登録されている物件情報の集計結果である「市況動向データ」の中から、主要エリアを抜粋し不動産流通市場の月次の動きについて要約・解説したものです。ここでは、当機構に報告された中古戸建住宅及び中古マンションの成約物件の件数・価格等について、対象エリアの最新動向を分析・紹介しています。

なお、西日本レイنزが所管する17県全てのエリア別動向については、別途「市況動向データ」に掲載した「県別等レポート」をご参照下さい。

掲載データについて

- 集計対象は、媒介契約物件のほか当機構会員の売主及び代理物件を含みます。
- 各月とも月初から月末までに当機構に成約報告があった（売買契約が成立した）中古物件を集計。
- 中古戸建住宅は土地面積が50㎡以上500㎡未満、中古マンションは専有面積が350㎡未満を対象。
- このレポートでは、集計した原数値を3ヶ月後方移動平均した値を掲載しています。

Contents

1. 2017年6月 中国・四国・九州別の中古戸建住宅成約状況
2. 2017年6月 中国・四国・九州別の中古マンション成約状況
3. 2017年6月 岡山県の中古住宅成約状況
4. 2017年6月 広島県の中古住宅成約状況
5. 2017年6月 香川県の中古住宅成約状況
6. 2017年6月 福岡県の中古住宅成約状況
7. 2017年6月 熊本県の中古住宅成約状況

公益社団法人西日本不動産流通機構について

公益社団法人西日本不動産流通機構は、西日本地域（鳥取・島根・岡山・広島・山口・徳島・香川・愛媛・高知・福岡・佐賀・長崎・熊本・大分・宮崎・鹿児島・沖縄の17県）において、宅地建物取引業法に基づく専属専任媒介契約、専任媒介契約に関わる宅地又は建物の情報の登録及び提供や、指定流通機構制度の調査研究等を通じて、依頼者の利益の一層の保護・増進と透明性の高い不動産流通市場の形成を図ることを目的として、国土交通大臣の指定を受けて設立された公益社団法人です。

レイنزとは

宅地建物取引業者間で不動産情報をパソコンやファクスを端末として、コンピュータを通じて情報交換を行う標準情報システムのことです。「不動産流通標準情報システム」=Real Estate Information Network Systemの頭文字をとって(REINS)と呼ばれています。



2017（平成29）年7月20日

公益社団法人 西日本不動産流通機構

〒732-0824 広島県広島市南区的場町1丁目1番21号
クリスタルタワー6階

TEL (082) 568-5850 FAX (082) 568-5851

1. 2017年6月 中国・四国・九州別の中古戸建住宅成約状況

戸建の成約件数は中国が前年比で11ヶ月連続減、四国・九州は前年比増

○中国地方

6月の成約件数は160件と前年比で5.5%減少し、11ヶ月連続で前年同月を下回った。平均成約価格は1,492万円と前年比で2.5%下落し、8ヶ月ぶりに前年同月を下回った。土地面積は209.9㎡と前年比で3.3%縮小した。建物面積は113.8㎡と前年比で2.6%縮小し、3ヶ月ぶりに前年同月を下回った。

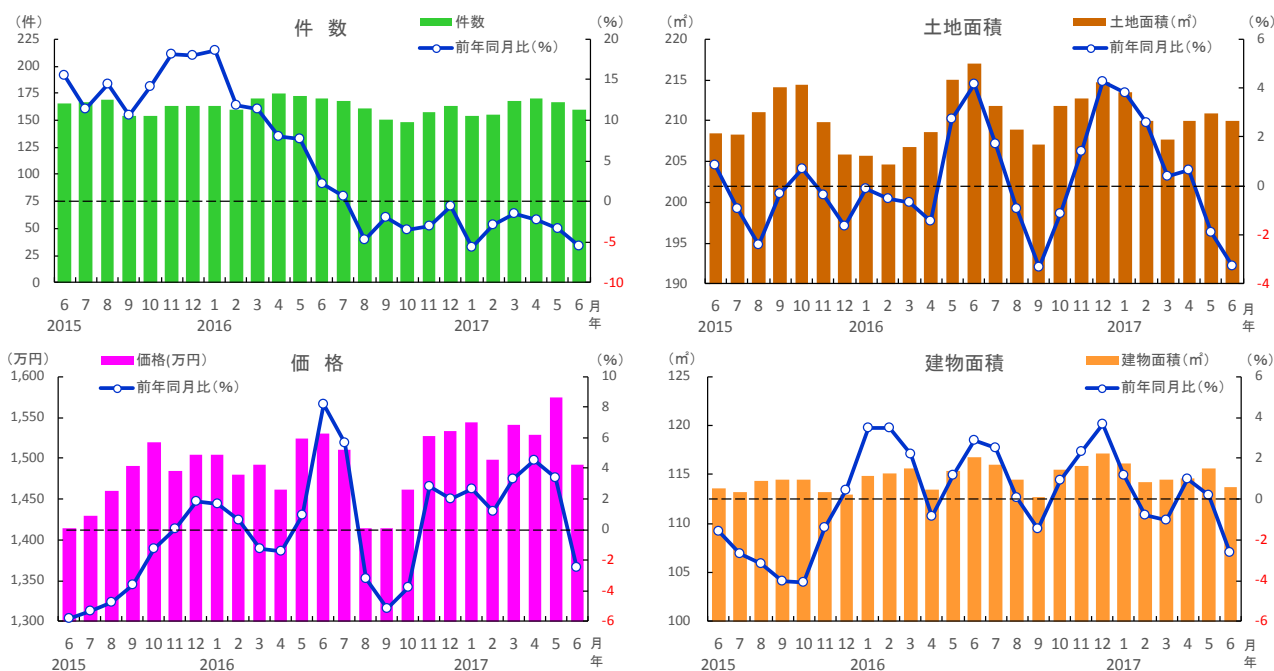
○四国地方

6月の成約件数は52件と前年比で7.6%増加した。平均成約価格は1,415万円と前年比で3.0%上昇した。土地面積は197.9㎡と前年比で4.7%拡大し、建物面積は113.1㎡と前年比で3.6%縮小した。

○九州地方

6月の成約件数は272件と前年比で8.5%増加した。平均成約価格は1,675万円と前年比で3.1%下落し、3ヶ月連続で前年同月を下回った。土地面積は227.9㎡で前年比マイナス0.9%と、ほぼ横ばいながら5ヶ月連続で前年同期を下回った。建物面積は113.7㎡と前年比で1.9%縮小し、10ヶ月連続で前年同月を下回った。

■中国地方 中古戸建住宅の成約状況

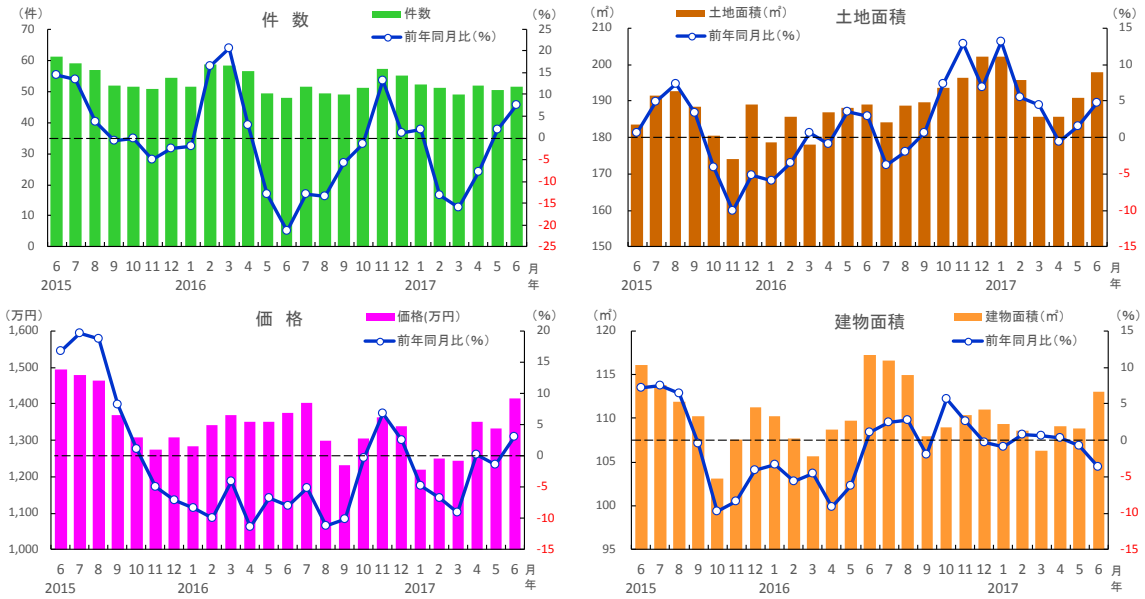


中国地方	2016年						2017年						
	6月	7月	8月	9月	10月	11月	12月	1月	2月	3月	4月	5月	6月
成約件数(件)	170	168	161	151	148	158	163	154	156	167	170	167	160
前年同月比(%)	2.2	0.6	-4.7	-2.0	-3.5	-3.1	-0.6	-5.7	-2.9	-1.6	-2.3	-3.3	-5.5
成約価格(万円)	1,530	1,511	1,414	1,413	1,462	1,527	1,534	1,544	1,497	1,542	1,528	1,575	1,492
前年同月比(%)	8.2	5.7	-3.2	-5.2	-3.8	2.8	2.0	2.7	1.2	3.3	4.5	3.4	-2.5
成約土地面積(㎡)	217.0	211.8	209.0	207.0	211.9	212.8	214.7	213.4	209.9	207.6	209.9	210.9	209.9
前年同月比(%)	4.1	1.7	-1.0	-3.3	-1.2	1.4	4.3	3.8	2.6	0.4	0.6	-1.9	-3.3
成約建物面積(㎡)	116.8	116.0	114.4	112.8	115.5	115.8	117.1	116.1	114.3	114.5	114.6	115.6	113.8
前年同月比(%)	2.9	2.5	0.0	-1.5	0.9	2.3	3.7	1.2	-0.8	-1.0	1.0	0.2	-2.6
築年数(年)	28.2	28.4	28.7	28.8	29.0	28.5	28.6	28.3	28.3	27.9	27.9	27.9	28.3

※数字は、3カ月後方移動平均値

1. 2017年6月 中国・四国・九州別の中古戸建住宅成約状況

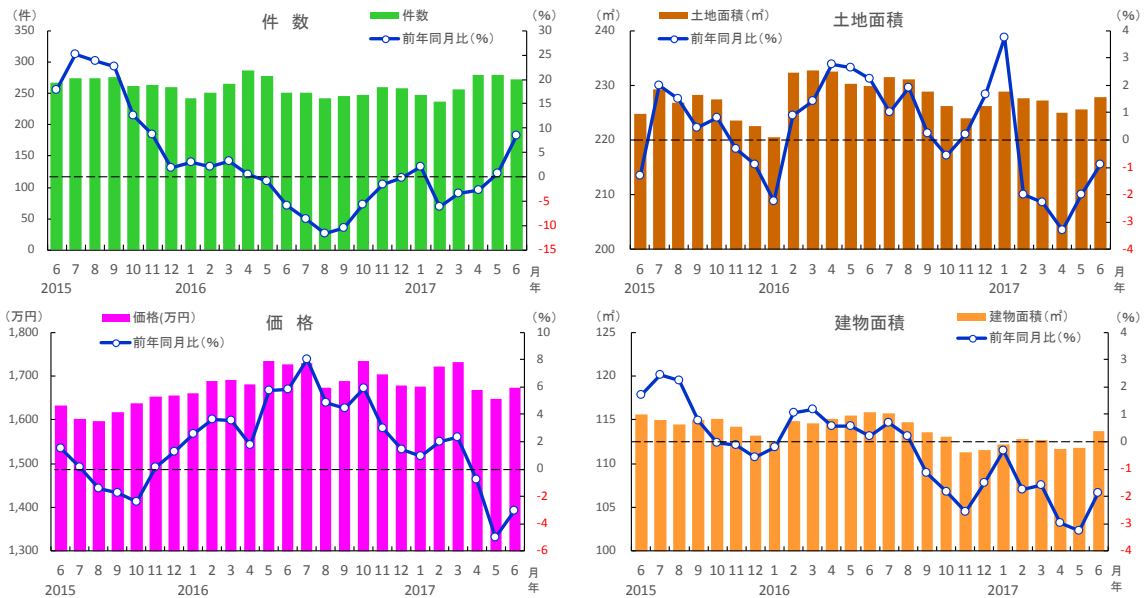
■四国地方 中古戸建住宅の成約状況



四国地方	2016年						2017年						
	6月	7月	8月	9月	10月	11月	12月	1月	2月	3月	4月	5月	6月
成約件数(件)	48	51	49	49	51	57	55	52	51	49	52	50	52
前年同月比(%)	-21.3	-13.0	-13.5	-5.8	-1.3	13.2	1.2	1.9	-13.1	-16.0	-7.7	2.0	7.6
成約価格(万円)	1,374	1,403	1,299	1,232	1,304	1,362	1,340	1,220	1,249	1,242	1,352	1,331	1,415
前年同月比(%)	-8.0	-5.1	-11.2	-10.1	-0.4	6.9	2.5	-4.9	-6.8	-9.1	0.2	-1.4	3.0
成約土地面積(m ²)	189.0	184.1	188.8	189.7	193.6	196.3	202.0	202.2	195.8	185.8	185.6	191.0	197.9
前年同月比(%)	3.0	-3.8	-1.9	0.6	7.3	12.8	6.9	13.2	5.5	4.4	-0.6	1.6	4.7
成約建物面積(m ²)	117.3	116.6	115.0	108.0	109.0	110.3	111.0	109.3	108.6	106.3	109.0	108.9	113.1
前年同月比(%)	1.0	2.4	2.8	-2.0	5.7	2.6	-0.2	-0.8	0.8	0.6	0.3	-0.7	-3.6
築年数(年)	25.6	25.9	28.2	28.3	28.4	27.1	27.7	28.5	28.5	28.6	26.2	25.3	24.6

※数字は、3ヵ月後方移動平均値

■九州地方 中古戸建住宅の成約状況



九州地方	2016年						2017年						
	6月	7月	8月	9月	10月	11月	12月	1月	2月	3月	4月	5月	6月
成約件数(件)	251	251	242	246	247	260	259	247	236	257	279	280	272
前年同月比(%)	-5.9	-8.6	-11.6	-10.5	-5.6	-1.5	-0.3	2.1	-6.1	-3.4	-2.8	0.7	8.5
成約価格(万円)	1,728	1,730	1,674	1,690	1,734	1,704	1,679	1,676	1,722	1,732	1,669	1,647	1,675
前年同月比(%)	5.8	8.0	4.8	4.5	5.9	3.0	1.4	0.9	2.0	2.4	-0.8	-5.0	-3.1
成約土地面積(m ²)	229.9	231.6	231.2	228.8	226.2	224.0	226.2	228.9	227.6	227.3	224.9	225.6	227.9
前年同月比(%)	2.3	1.0	1.9	0.2	-0.6	0.2	1.7	3.8	-2.0	-2.3	-3.3	-2.0	-0.9
成約建物面積(m ²)	115.9	115.7	114.7	113.6	113.1	111.3	111.5	112.1	112.8	112.7	111.7	111.8	113.7
前年同月比(%)	0.2	0.7	0.2	-1.2	-1.8	-2.5	-1.5	-0.3	-1.8	-1.6	-3.0	-3.3	-1.9
築年数(年)	26.6	26.5	26.5	26.5	27.0	27.3	27.6	27.7	27.5	27.2	26.8	26.8	27.0

※数字は、3ヵ月後方移動平均値

2. 2017年6月 中国・四国・九州別の中古マンション成約状況

マンションの件数は四国・九州で前年比増続く。価格は九州が前年比53ヶ月連続で上昇

○中国地方

6月の成約件数は127件と前年比で2.1%減少した。平均成約㎡単価は24.2万円と前年比で2.2%上昇し、14年9月から34ヶ月連続で前年同月を上回っている。成約価格は1,778万円と前年比プラス0.4%と、ほぼ横ばいながら5ヶ月連続で前年同月を上回った。専有面積は72.2㎡と前年比で2.1%縮小した。

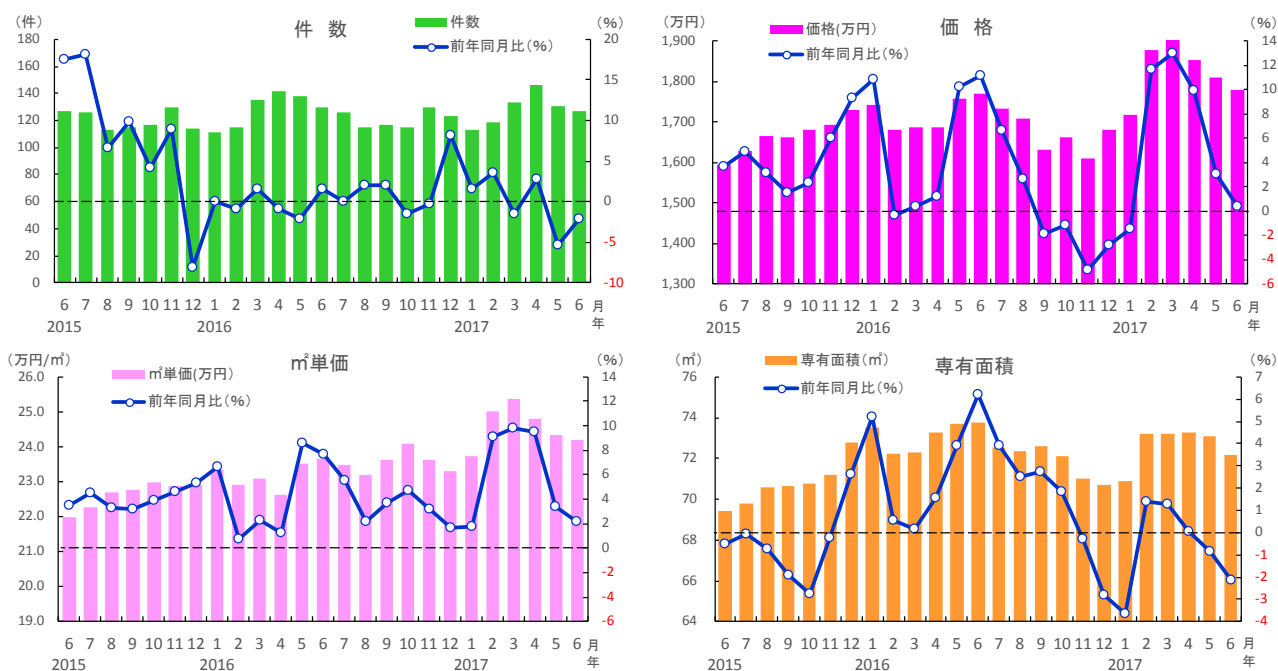
○四国地方

6月の成約件数は35件と前年比で3.9%増加し、3ヶ月連続で前年同月を上回った。平均成約㎡単価は19.4万円と前年比で11.1%上昇し、7ヶ月連続で前年同月を上回った。成約価格は1,419万円と前年比で6.8%上昇し、6ヶ月連続で前年同月を上回った。専有面積は72.3㎡で前年比マイナス0.2%となり、ほぼ横ばいながら5ヶ月ぶりに前年同月を下回った。

○九州地方

6月の成約件数は418件と前年比で8.4%増加し、6ヶ月連続で前年同月を上回った。平均成約㎡単価は24.9万円と前年比で8.1%上昇、成約価格は1,734万円と前年比で7.3%上昇し、双方とも13年2月から53ヶ月連続で前年同月を上回った。専有面積は67.3㎡で前年比マイナス0.3%であった。

■中国地方 中古マンションの成約状況

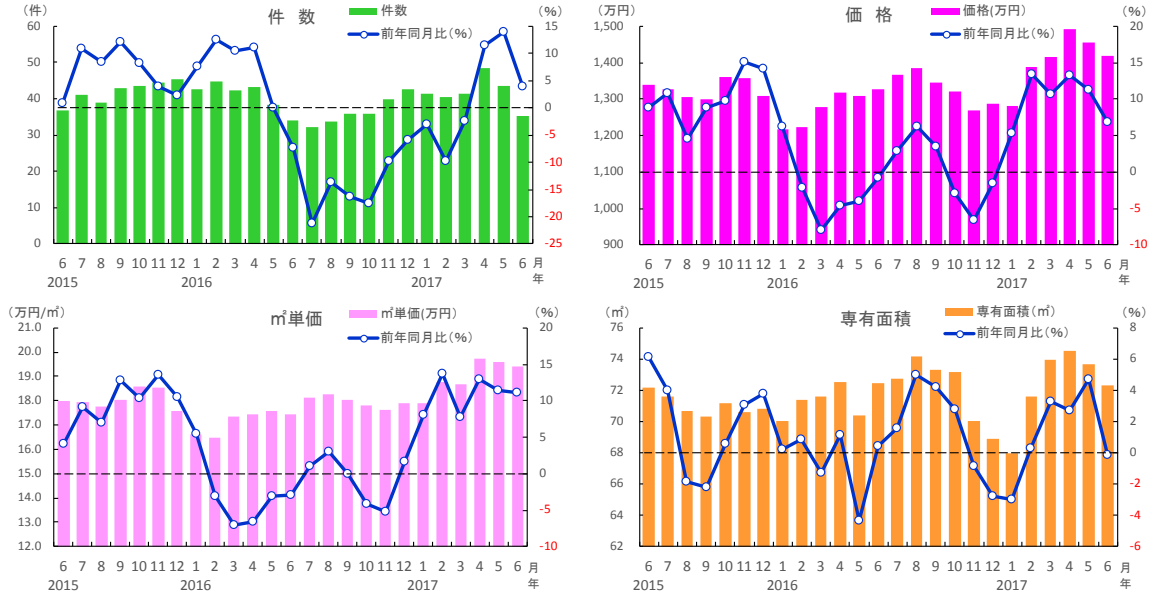


中国地方	2016年						2017年						
	6月	7月	8月	9月	10月	11月	12月	1月	2月	3月	4月	5月	6月
成約件数(件)	129	126	115	117	115	130	123	113	119	133	146	131	127
前年同月比(%)	1.6	0.0	2.1	2.0	-1.4	-0.3	8.2	1.5	3.5	-1.5	2.8	-5.3	-2.1
成約㎡単価(万円)	23.7	23.5	23.2	23.6	24.1	23.6	23.3	23.7	25.0	25.4	24.8	24.3	24.2
前年同月比(%)	7.7	5.5	2.2	3.7	4.7	3.2	1.7	1.8	9.1	9.8	9.5	3.4	2.2
成約価格(万円)	1,771	1,734	1,709	1,632	1,662	1,610	1,682	1,718	1,877	1,905	1,853	1,811	1,778
前年同月比(%)	11.1	6.6	2.7	-1.9	-1.1	-4.8	-2.8	-1.4	11.7	13.0	9.9	3.0	0.4
成約専有面積(㎡)	73.8	72.5	72.3	72.6	72.1	71.0	70.7	70.9	73.2	73.2	73.3	73.1	72.2
前年同月比(%)	6.2	3.9	2.5	2.7	1.9	-0.3	-2.8	-3.6	1.4	1.3	0.0	-0.8	-2.1
築年数(年)	18.7	19.2	19.8	18.9	19.2	19.6	20.2	19.7	18.8	18.8	19.5	19.8	20.4

※数字は、3ヵ月後方移動平均値

2. 2017年6月 中国・四国・九州別の中古マンション成約状況

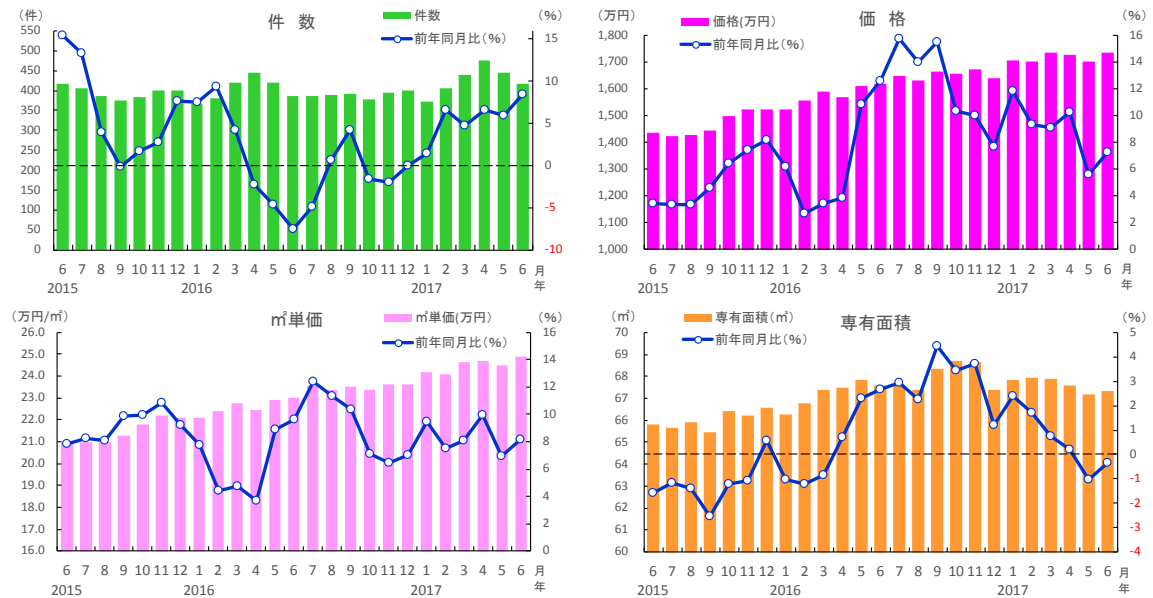
■四国地方 中古マンションの成約状況



四国地方	2016年						2017年						
	6月	7月	8月	9月	10月	11月	12月	1月	2月	3月	4月	5月	6月
成約件数(件)	34	32	34	36	36	40	43	41	40	41	48	44	35
前年同月比(%)	-7.3	-21.1	-13.7	-16.3	-17.6	-9.8	-5.9	-3.1	-9.7	-2.4	11.5	13.9	3.9
成約m ² 単価(万円)	17.5	18.1	18.3	18.0	17.8	17.6	17.9	17.9	18.8	18.7	19.7	19.6	19.4
前年同月比(%)	-2.9	1.0	3.0	-0.0	-4.2	-5.2	1.7	8.0	13.7	7.7	13.0	11.4	11.1
成約価格(万円)	1,328	1,366	1,386	1,345	1,321	1,268	1,287	1,281	1,387	1,414	1,492	1,454	1,419
前年同月比(%)	-0.8	2.9	6.2	3.4	-3.0	-6.6	-1.6	5.4	13.4	10.6	13.2	11.2	6.8
成約専有面積(m ²)	72.5	72.7	74.2	73.3	73.2	70.0	68.9	68.0	71.6	73.9	74.5	73.7	72.3
前年同月比(%)	0.4	1.6	5.0	4.2	2.7	-0.8	-2.8	-3.0	0.3	3.3	2.7	4.7	-0.2
築年数(年)	19.6	18.4	18.7	19.9	20.7	20.6	20.1	20.5	20.3	19.8	18.8	18.6	20.2

※数字は、3ヵ月後方移動平均値

■九州地方 中古マンションの成約状況



九州地方	2016年						2017年						
	6月	7月	8月	9月	10月	11月	12月	1月	2月	3月	4月	5月	6月
成約件数(件)	385	386	388	392	377	393	399	373	405	438	475	445	418
前年同月比(%)	-7.5	-4.8	0.7	4.3	-1.6	-1.9	0.0	1.5	6.6	4.8	6.7	5.9	8.4
成約m ² 単価(万円)	23.0	23.6	23.4	23.5	23.3	23.6	23.6	24.2	24.1	24.6	24.7	24.5	24.9
前年同月比(%)	9.6	12.4	11.3	10.3	7.1	6.4	7.0	9.4	7.5	8.1	9.9	6.9	8.1
成約価格(万円)	1,616	1,649	1,629	1,665	1,654	1,673	1,640	1,705	1,703	1,735	1,727	1,700	1,734
前年同月比(%)	12.6	15.8	14.0	15.5	10.3	10.0	7.7	11.8	9.3	9.0	10.2	5.6	7.3
成約専有面積(m ²)	67.6	67.6	67.4	68.4	68.7	68.7	67.4	67.9	67.9	67.9	67.6	67.2	67.3
前年同月比(%)	2.7	3.0	2.3	4.4	3.4	3.7	1.2	2.4	1.7	0.7	0.2	-1.0	-0.3
築年数(年)	20.9	20.6	20.8	21.0	21.2	21.4	21.9	22.1	21.8	21.0	20.9	21.0	20.9

※数字は、3ヵ月後方移動平均値

3. 2017年6月 岡山県の中古住宅成約状況

戸建件数は7ヶ月連続で前年比減。マンション件数は9ヶ月連続で前年比増

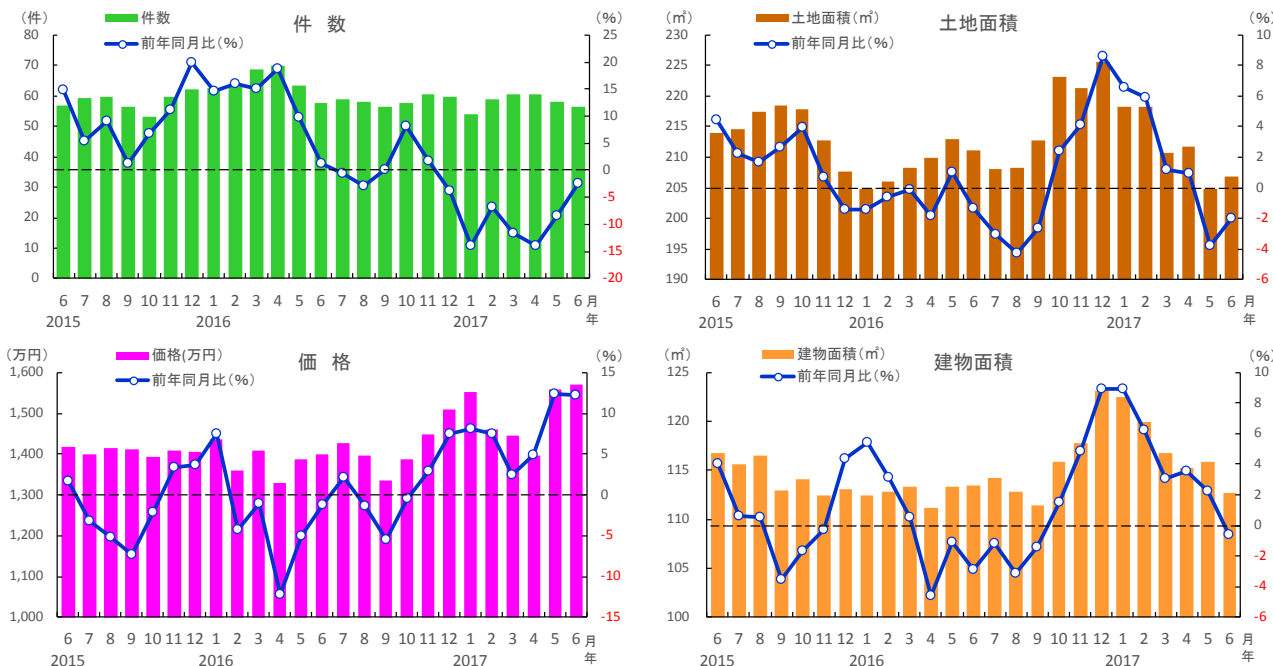
○中古戸建住宅

6月の成約件数は56件と前年比で2.3%減少し、7ヶ月連続で前年同月を下回った。平均成約価格は1,572万円で前年比プラス12.3%と5月に続く2ケタ上昇となり、8ヶ月連続で前年同月を上回った。土地面積は206.9㎡と前年比で2.0%縮小した。建物面積は112.7㎡で前年比マイナス0.2%と、ほぼ横ばいながら9ヶ月ぶりに前年同月を下回った。

○中古マンション

6月の成約件数は32件と前年比で3.2%増加し、9ヶ月連続で前年同月を上回った。平均成約㎡単価は22.8万円と前年比で3.3%上昇し、5ヶ月連続で前年同月を上回った。成約価格は1,660万円と前年比で4.2%上昇した。専有面積は70.1㎡と前年比で1.2%縮小し、3ヶ月連続で前年同月を下回った。

■岡山県 中古戸建住宅の成約状況

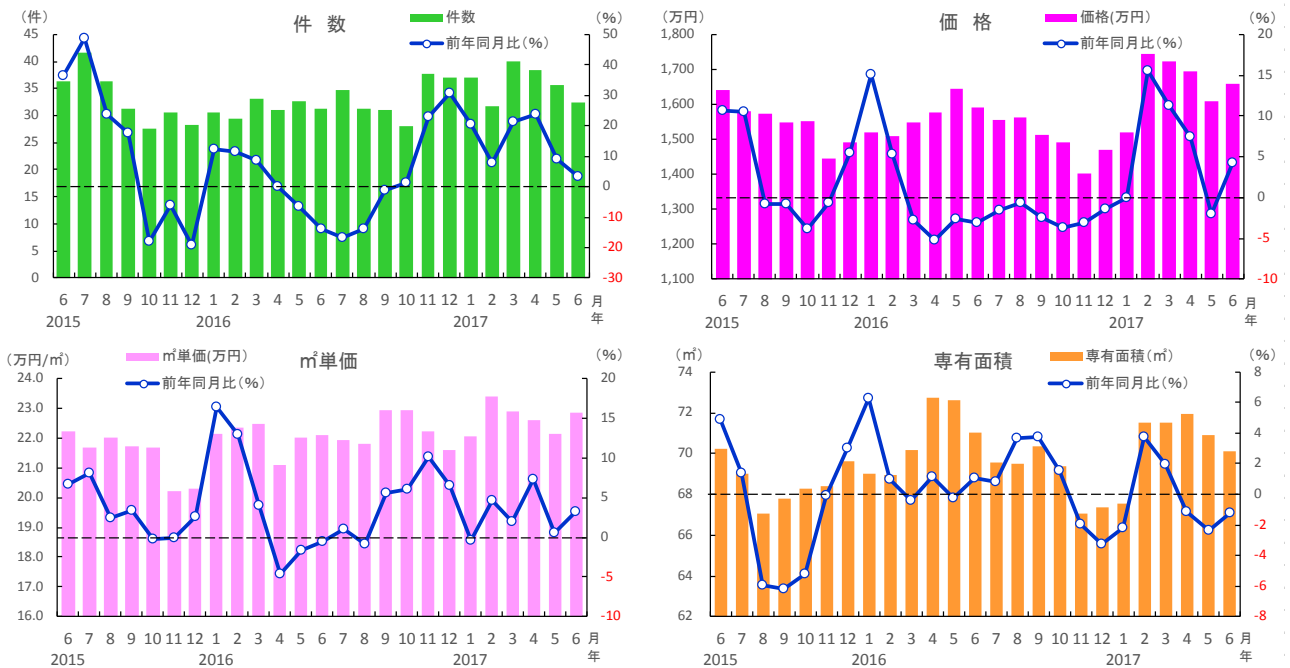


岡山県	2016年						2017年						
	6月	7月	8月	9月	10月	11月	12月	1月	2月	3月	4月	5月	6月
成約件数(件)	58	59	58	56	58	61	60	54	59	61	60	58	56
前年同月比(%)	1.2	-0.6	-2.8	0.0	8.1	1.7	-3.8	-13.8	-6.9	-11.7	-13.8	-8.4	-2.3
成約価格(万円)	1,400	1,428	1,395	1,335	1,386	1,450	1,510	1,552	1,462	1,444	1,395	1,558	1,572
前年同月比(%)	-1.2	2.1	-1.4	-5.4	-0.5	2.9	7.4	8.0	7.5	2.5	4.9	12.3	12.3
成約土地面積(㎡)	211.1	208.1	208.3	212.7	223.2	221.4	225.5	218.2	218.3	210.8	211.8	204.9	206.9
前年同月比(%)	-1.3	-3.0	-4.3	-2.7	2.4	4.1	8.6	6.6	5.9	1.2	0.9	-3.8	-2.0
成約建物面積(㎡)	113.4	114.2	112.8	111.4	115.8	117.8	123.2	122.5	120.0	116.7	115.2	115.9	112.7
前年同月比(%)	-2.9	-1.2	-3.1	-1.4	1.5	4.8	8.9	8.9	6.3	3.0	3.6	2.3	-0.6
築年数(年)	27.4	27.1	26.5	27.8	28.2	28.5	28.1	27.9	28.2	28.4	29.4	28.2	26.9

※数字は、3カ月後方移動平均値

3. 2017年6月 岡山県の中古住宅成約状況

■岡山県 中古マンションの成約状況



岡山県	2016年						2017年						
	6月	7月	8月	9月	10月	11月	12月	1月	2月	3月	4月	5月	6月
成約件数(件)	31	35	31	31	28	38	37	37	32	40	38	36	32
前年同月比(%)	-13.8	-16.8	-13.8	-1.1	1.2	22.8	30.6	20.7	8.0	21.2	23.7	9.2	3.2
成約㎡単価(万円)	22.1	21.9	21.8	22.9	23.0	22.2	21.6	22.1	23.4	22.9	22.6	22.1	22.8
前年同月比(%)	-0.5	1.0	-0.9	5.6	6.0	10.1	6.5	-0.4	4.6	1.9	7.3	0.6	3.3
成約価格(万円)	1,592	1,555	1,562	1,512	1,492	1,402	1,469	1,518	1,744	1,723	1,694	1,609	1,660
前年同月比(%)	-3.1	-1.6	-0.6	-2.4	-3.8	-3.1	-1.4	-0.0	15.5	11.3	7.4	-2.1	4.2
成約専有面積(㎡)	71.0	69.5	69.5	70.3	69.4	67.1	67.4	67.5	71.5	71.5	71.9	70.9	70.1
前年同月比(%)	1.1	0.8	3.7	3.8	1.6	-2.0	-3.2	-2.2	3.8	2.0	-1.1	-2.3	-1.2
築年数(年)	19.6	19.2	20.0	18.0	19.3	19.9	21.1	19.8	18.2	19.1	20.1	20.7	19.9

※数字は、3カ月後方移動平均値

4. 2017年6月 広島県の中古住宅成約状況

戸建は件数・価格とも前年比2ケタマイナス。マンションm²単価は16ヶ月連続で上昇

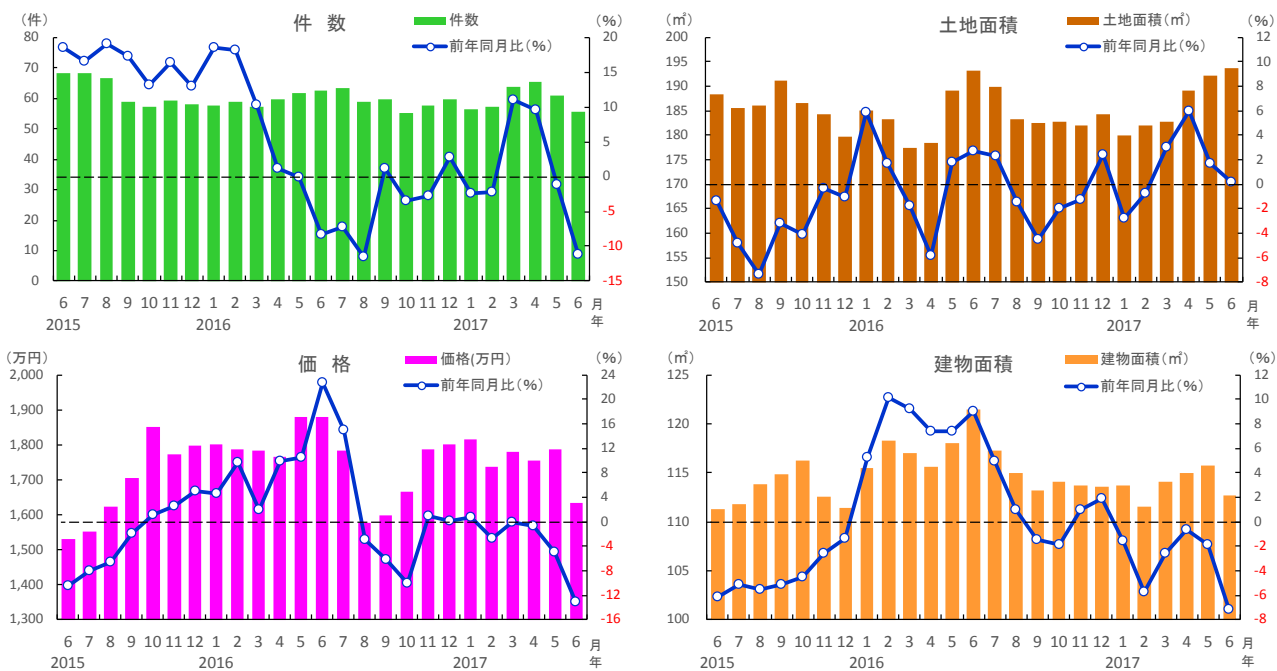
○中古戸建住宅

6月の成約件数は56件で前年比マイナス11.2%の2ケタ減となった。平均成約価格は1,633万円と前年比で前年比マイナス13.1%の2ケタ下落となり、5ヶ月連続で前年同月を下回った。土地面積は193.6m²で前年比プラス0.2%と、ほぼ横ばいながら4ヶ月連続で前年同月を上回った。建物面積は112.7m²と前年比で7.1%縮小し、6ヶ月連続で前年同月を下回った。

○中古マンション

6月の成約件数は78件と、前年比で4.5%減少した。平均成約m²単価は25.9万円と前年比で3.0%上昇し、16年3月から16ヶ月連続で前年同月を上回った。成約価格は1,907万円と前年比で1.0%上昇し、5ヶ月連続で前年同月を上回った。専有面積は73.0m²と前年比で1.3%縮小し、4ヶ月ぶりに前年同月を下回った。

■広島県 中古戸建住宅の成約状況

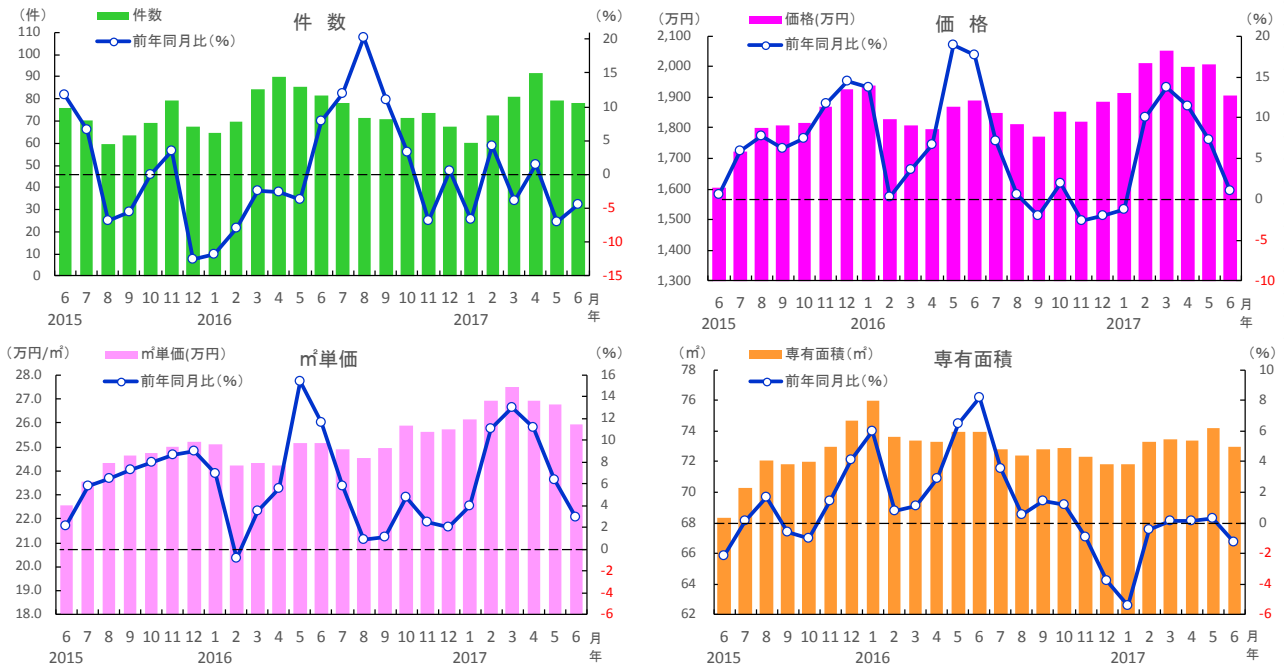


広島県	2016年						2017年						
	6月	7月	8月	9月	10月	11月	12月	1月	2月	3月	4月	5月	6月
成約件数(件)	63	63	59	60	55	58	60	56	57	64	65	61	56
前年同月比(%)	-8.3	-7.3	-11.5	1.1	-3.5	-2.8	2.9	-2.3	-2.3	11.0	9.5	-1.1	-11.2
成約価格(万円)	1,880	1,784	1,576	1,600	1,665	1,788	1,800	1,815	1,739	1,780	1,754	1,786	1,633
前年同月比(%)	22.7	15.0	-3.0	-6.1	-10.0	0.9	0.1	0.8	-2.8	-0.1	-0.6	-5.0	-13.1
成約土地面積(m ²)	193.3	189.9	183.3	182.5	182.8	181.9	184.2	179.9	181.9	182.9	189.1	192.3	193.6
前年同月比(%)	2.7	2.3	-1.5	-4.5	-2.0	-1.3	2.4	-2.8	-0.8	3.1	6.0	1.6	0.2
成約建物面積(m ²)	121.4	117.3	114.9	113.2	114.1	113.7	113.5	113.7	111.5	114.0	114.9	115.8	112.7
前年同月比(%)	9.1	4.9	1.0	-1.5	-1.9	1.0	1.9	-1.5	-5.7	-2.6	-0.6	-1.9	-7.1
築年数(年)	27.7	28.6	30.1	30.0	30.0	28.5	27.8	26.9	26.4	27.1	27.2	28.0	28.6

※数字は、3カ月後方移動平均値

4. 2017年6月 広島県の中古住宅成約状況

■広島県 中古マンションの成約状況



広島県	2016年								2017年					
	6月	7月	8月	9月	10月	11月	12月		1月	2月	3月	4月	5月	6月
成約件数(件)	82	78	71	71	71	74	68		60	73	81	91	79	78
前年同月比(%)	7.9	11.9	20.2	11.0	3.4	-6.8	0.5		-6.7	4.3	-4.0	1.5	-7.0	-4.5
成約㎡単価(万円)	25.2	24.9	24.6	24.9	25.9	25.6	25.7		26.1	26.9	27.5	26.9	26.8	25.9
前年同月比(%)	11.6	5.8	0.9	1.1	4.8	2.5	2.1		4.0	11.1	13.0	11.2	6.3	3.0
成約価格(万円)	1,888	1,847	1,810	1,772	1,851	1,820	1,886		1,914	2,011	2,054	2,000	2,006	1,907
前年同月比(%)	17.7	7.2	0.5	-2.1	1.9	-2.7	-2.0		-1.3	10.0	13.7	11.5	7.3	1.0
成約専有面積(㎡)	73.9	72.8	72.4	72.8	72.9	72.3	71.8		71.9	73.3	73.5	73.4	74.2	73.0
前年同月比(%)	8.2	3.5	0.5	1.4	1.2	-0.9	-3.8		-5.4	-0.5	0.1	0.1	0.3	-1.3
築年数(年)	19.1	19.6	20.1	19.3	18.9	19.5	19.7		19.9	19.0	18.8	19.5	19.3	21.0

※数字は、3カ月後方移動平均値

5. 2017年6月 香川県の中古住宅成約状況

戸建・マンションともに件数・価格は前年比2ケタプラス

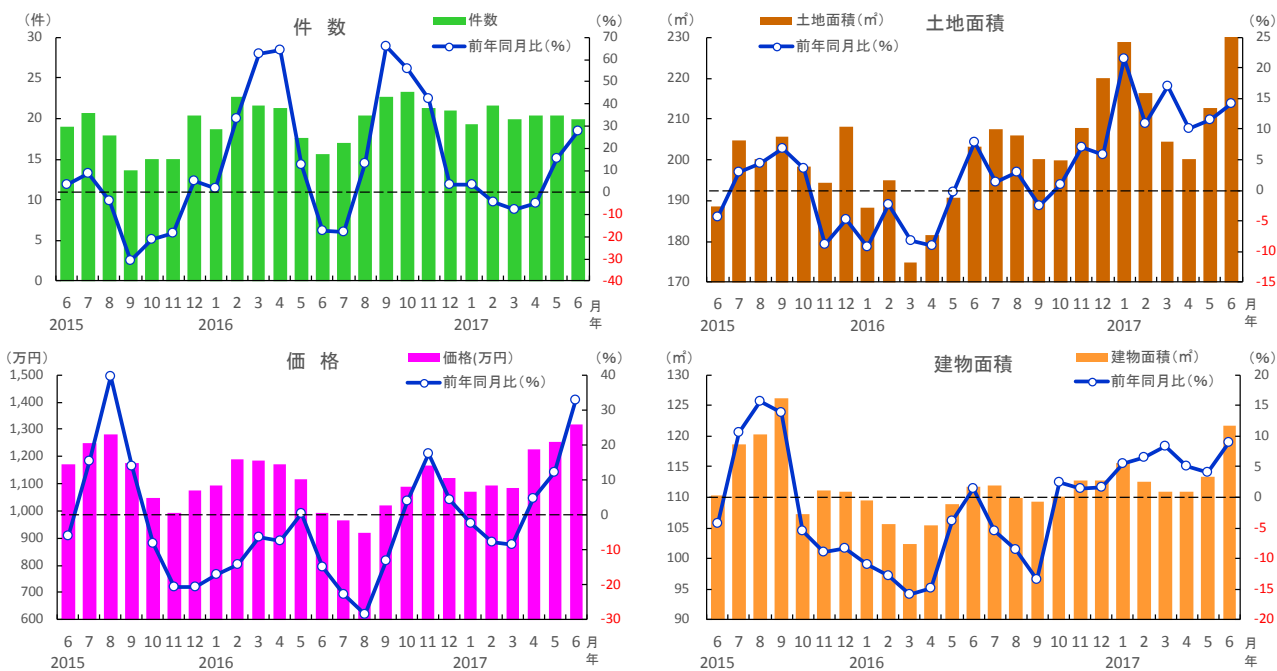
○中古戸建住宅

6月の成約件数は20件で前年比プラス27.7%と5月に続いて2ケタ増となった。平均成約価格は1,319万円で前年比プラス32.7%と5月に続く2ケタ上昇となり、3ヶ月連続で前年同月を上回った。土地面積は232.0㎡と前年比で14.2%拡大、建物面積は121.8㎡で前年比8.9%拡大し、双方とも9ヶ月連続で前年同月を上回っている。

○中古マンション

6月の成約件数は19件で前年比プラス21.7%と、4ヶ月連続の2ケタ増となった。平均成約㎡単価は18.1万円で前年比プラス20.7%、成約価格も1,418万円で前年比プラス21.5%の2ケタ上昇となり、双方とも6ヶ月連続で前年同月を上回った。専有面積は75.5㎡と前年比で2.1%拡大し、4ヶ月連続で前年同月を上回った。

■香川県 中古戸建住宅の成約状況

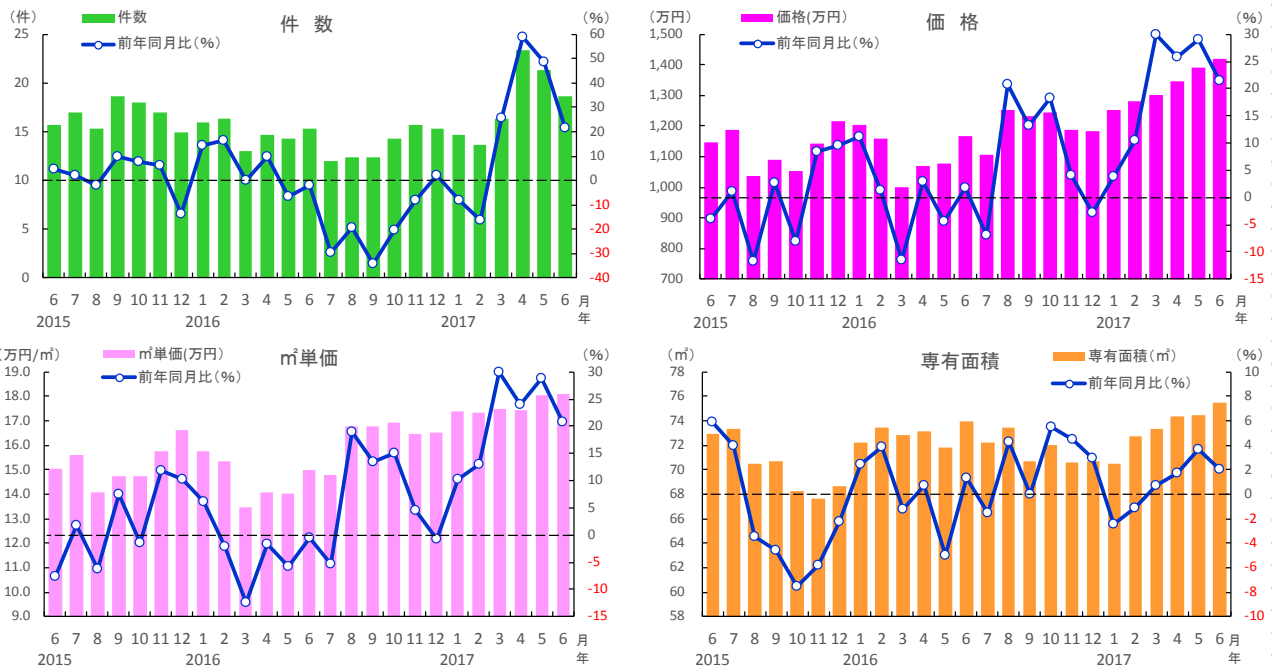


香川県	2016年						2017年						
	6月	7月	8月	9月	10月	11月	12月	1月	2月	3月	4月	5月	6月
成約件数(件)	16	17	20	23	23	21	21	19	22	20	20	20	20
前年同月比(%)	-17.5	-17.7	13.0	65.9	55.6	42.2	3.3	3.6	-4.4	-7.7	-4.7	15.1	27.7
成約価格(万円)	994	965	919	1,021	1,091	1,168	1,120	1,069	1,093	1,084	1,225	1,252	1,319
前年同月比(%)	-15.0	-22.7	-28.4	-13.3	3.9	17.5	4.3	-2.4	-8.0	-8.5	4.7	12.3	32.7
成約土地面積(㎡)	203.1	207.6	206.0	200.2	200.0	207.9	220.0	228.9	216.3	204.5	200.1	212.7	232.0
前年同月比(%)	7.8	1.4	2.9	-2.6	0.9	7.0	5.8	21.6	11.0	17.0	10.2	11.6	14.2
成約建物面積(㎡)	111.8	112.0	109.9	109.2	110.0	112.8	112.7	115.6	112.5	110.9	110.9	113.4	121.8
前年同月比(%)	1.3	-5.5	-8.6	-13.4	2.5	1.5	1.7	5.5	6.4	8.3	5.2	4.1	8.9
築年数(年)	28.9	29.1	32.9	31.5	31.3	28.5	28.7	29.1	27.9	28.0	25.4	25.4	24.7

※数字は、3カ月後方移動平均値

5. 2017年6月 香川県の中古住宅成約状況

■香川県 中古マンションの成約状況



香川県	2016年							2017年					
	6月	7月	8月	9月	10月	11月	12月	1月	2月	3月	4月	5月	6月
成約件数(件)	15	12	12	12	14	16	15	15	14	16	23	21	19
前年同月比(%)	-2.1	-29.4	-19.6	-33.9	-20.4	-7.8	2.2	-8.3	-16.3	25.6	59.1	48.8	21.7
成約m ² 単価(万円)	15.0	14.8	16.8	16.8	16.9	16.4	16.5	17.4	17.4	17.5	17.4	18.0	18.1
前年同月比(%)	-0.4	-5.3	19.0	13.5	15.0	4.5	-0.8	10.3	13.0	29.9	24.1	28.8	20.7
成約価格(万円)	1,167	1,108	1,252	1,232	1,246	1,186	1,182	1,251	1,280	1,301	1,347	1,389	1,418
前年同月比(%)	1.9	-6.8	20.7	13.2	18.2	4.0	-2.9	3.8	10.6	30.0	25.8	29.0	21.5
成約専有面積(m ²)	73.9	72.2	73.5	70.7	72.0	70.6	70.7	70.5	72.7	73.3	74.4	74.4	75.5
前年同月比(%)	1.4	-1.6	4.3	0.0	5.5	4.5	3.0	-2.4	-1.1	0.7	1.7	3.6	2.1
築年数(年)	21.4	20.7	19.1	20.4	20.6	21.5	20.8	21.2	20.8	20.5	19.9	19.1	19.4

※数字は、3カ月後方移動平均値

6. 2017年6月 福岡県の中古住宅成約状況

戸建価格は前年比マイナス続く。マンション単価は前年比で53ヶ月連続上昇

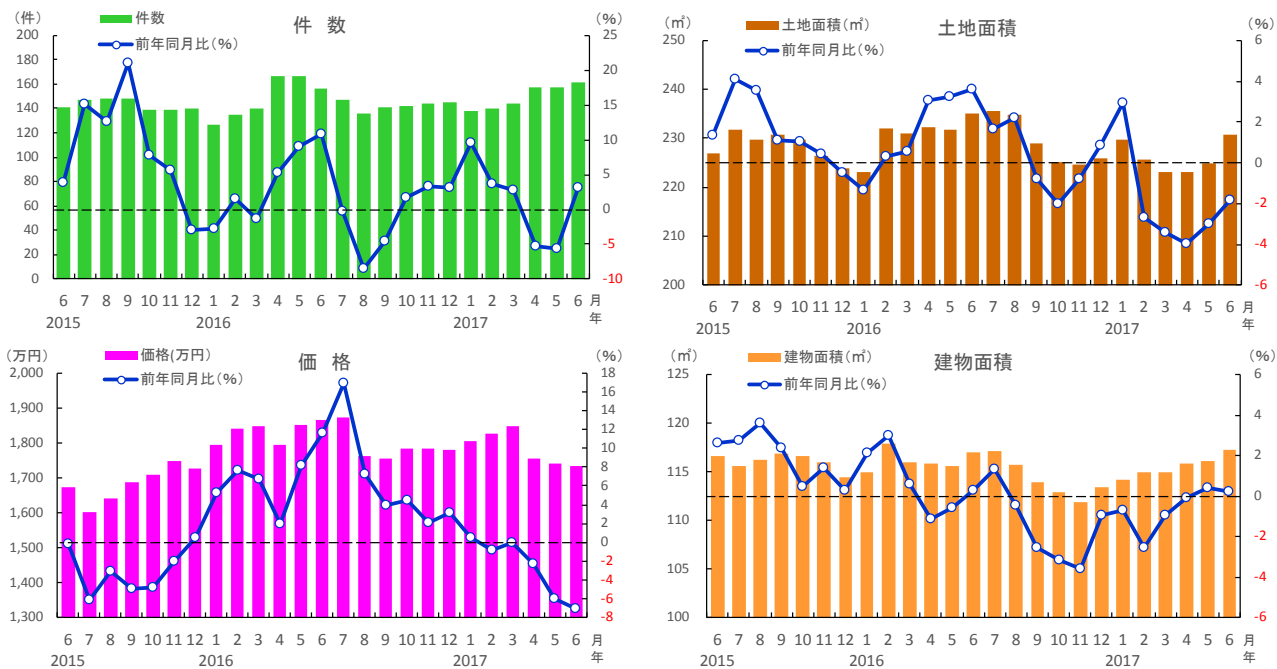
○中古戸建住宅

6月の成約件数は161件と前年比で3.2%増加し、3ヶ月ぶりに前年同月を上回った。平均成約価格は1,734万円と前年比で7.0%下落し、5ヶ月連続で前年同月を下回った。土地面積は230.7㎡と前年比で1.7%縮小し、5ヶ月連続で前年同月を下回った。建物面積は117.2㎡で前年比プラス0.2%と、ほぼ横ばいながら5月に続いて前年同月を上回った。

○中古マンション

6月の成約件数は313件と前年比で6.3%増加し、10ヶ月連続で前年同月を上回った。平均成約㎡単価は24.4万円と前年比で9.3%上昇し、13年2月から53ヶ月連続で前年同月を上回っている。成約価格は1,656万円と前年比で9.1%上昇し、15年1月から30ヶ月連続で前年同月を上回った。専有面積は65.6㎡で前年同月と同じ水準であった。

■福岡県 中古戸建住宅の成約状況

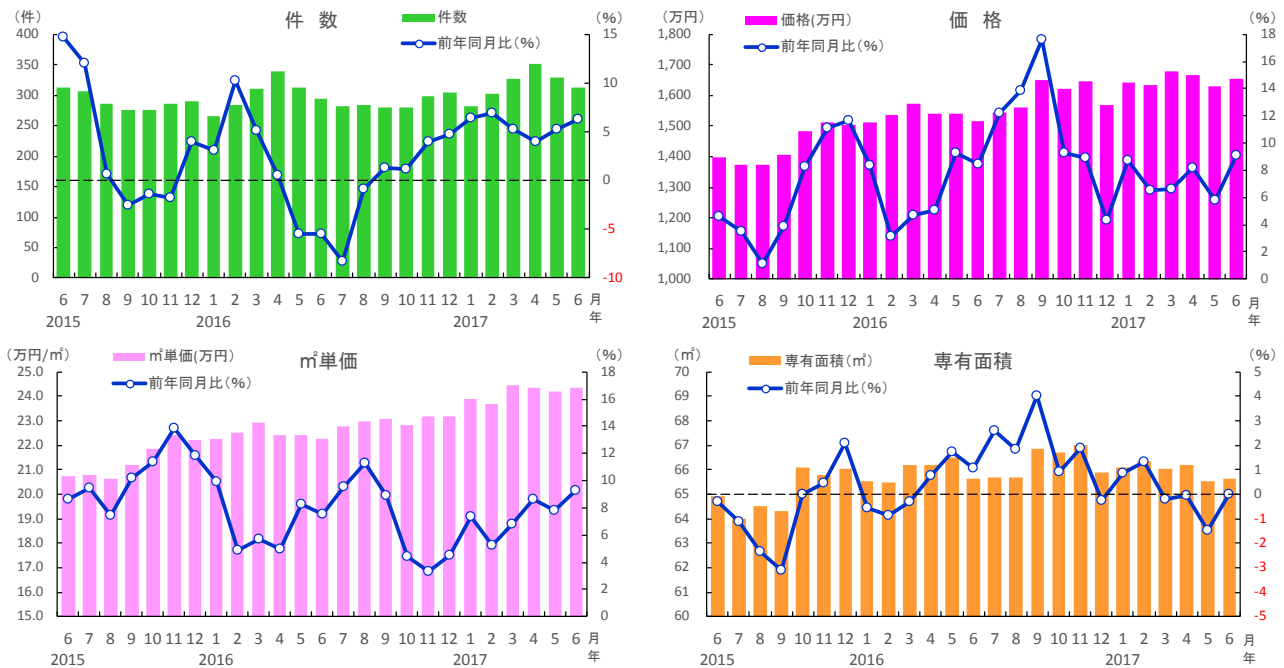


福岡県	2016年						2017年						
	6月	7月	8月	9月	10月	11月	12月	1月	2月	3月	4月	5月	6月
成約件数(件)	156	147	136	141	142	144	145	138	140	144	158	157	161
前年同月比(%)	10.9	-0.2	-8.5	-4.5	1.7	3.4	3.1	9.5	3.7	2.9	-5.2	-5.6	3.2
成約価格(万円)	1,865	1,874	1,762	1,754	1,784	1,783	1,780	1,804	1,827	1,848	1,755	1,740	1,734
前年同月比(%)	11.6	16.9	7.2	4.0	4.4	2.1	3.2	0.5	-0.8	-0.0	-2.2	-6.0	-7.0
成約土地面積(㎡)	235.0	235.5	234.7	229.0	225.0	224.6	225.9	229.8	225.8	223.0	223.1	224.9	230.7
前年同月比(%)	3.6	1.6	2.2	-0.8	-2.0	-0.8	0.9	2.9	-2.7	-3.4	-4.0	-3.0	-1.8
成約建物面積(㎡)	117.0	117.1	115.8	113.9	113.0	111.9	113.4	114.1	114.9	114.9	115.8	116.1	117.2
前年同月比(%)	0.3	1.3	-0.4	-2.5	-3.1	-3.6	-0.9	-0.7	-2.6	-0.9	-0.1	0.4	0.2
築年数(年)	26.0	25.8	26.1	26.7	27.2	27.5	27.4	27.4	27.3	27.0	27.0	27.0	27.6

※数字は、3カ月後方移動平均値

6. 2017年6月 福岡県の中古住宅成約状況

■福岡県 中古マンションの成約状況



福岡県	2016年						2017年						
	6月	7月	8月	9月	10月	11月	12月	1月	2月	3月	4月	5月	6月
成約件数(件)	295	282	284	280	280	298	305	282	303	326	352	330	313
前年同月比(%)	-5.5	-8.3	-0.9	1.3	1.2	3.9	4.7	6.4	6.9	5.3	3.9	5.3	6.3
成約m ² 単価(万円)	22.3	22.8	23.0	23.1	22.8	23.2	23.2	23.9	23.7	24.5	24.4	24.2	24.4
前年同月比(%)	7.5	9.5	11.3	8.9	4.4	3.3	4.5	7.3	5.2	6.8	8.7	7.8	9.3
成約価格(万円)	1,517	1,543	1,561	1,652	1,622	1,648	1,571	1,643	1,635	1,678	1,665	1,632	1,656
前年同月比(%)	8.4	12.2	13.8	17.6	9.3	8.9	4.3	8.8	6.5	6.6	8.2	5.8	9.1
成約専有面積(m ²)	65.6	65.7	65.7	66.9	66.7	67.0	65.9	66.1	66.3	66.0	66.2	65.5	65.6
前年同月比(%)	1.1	2.6	1.9	4.0	0.9	1.9	-0.2	0.9	1.3	-0.2	-0.1	-1.5	0.0
築年数(年)	22.3	22.0	22.0	22.2	22.4	22.5	22.8	22.9	22.7	21.9	21.8	21.9	21.8

※数字は、3カ月後方移動平均値

7. 2017年6月 熊本県の中古住宅成約状況

戸建・マンションともに件数・価格は前年比プラスに

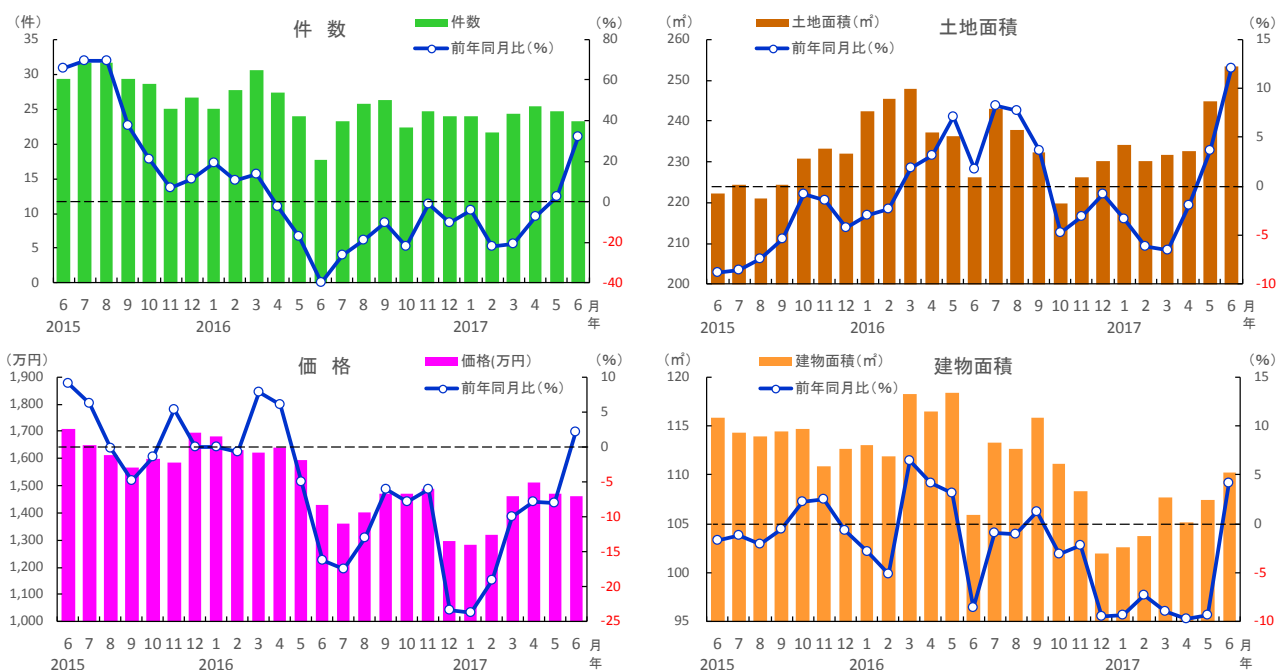
○中古戸建住宅

6月の成約件数は23件で前年比プラス32.1%の2ケタ増となり、5月に続いて前年同月を上回った。平均成約価格は1,461万円と前年比で2.2%上昇し、14ヶ月ぶりに前年同月を上回った。土地面積は253.3㎡で前年比プラス12.0%の2ケタ拡大となった。建物面積は110.3㎡と前年比で4.1%拡大し、9ヶ月ぶりに前年同月を上回った。

○中古マンション

6月の成約件数は17件と前年比で8.3%減少した。平均成約㎡単価は22.3万円と前年比で2.6%上昇し、3ヶ月ぶりに前年同月を上回った。成約価格は1,726万円と前年比で9.9%上昇し、16年4月から15ヶ月連続で前年同月を上回っている。専有面積は72.2㎡と前年比で5.7%拡大し、11ヶ月連続で前年同月を上回った。

■熊本県 中古戸建住宅の成約状況

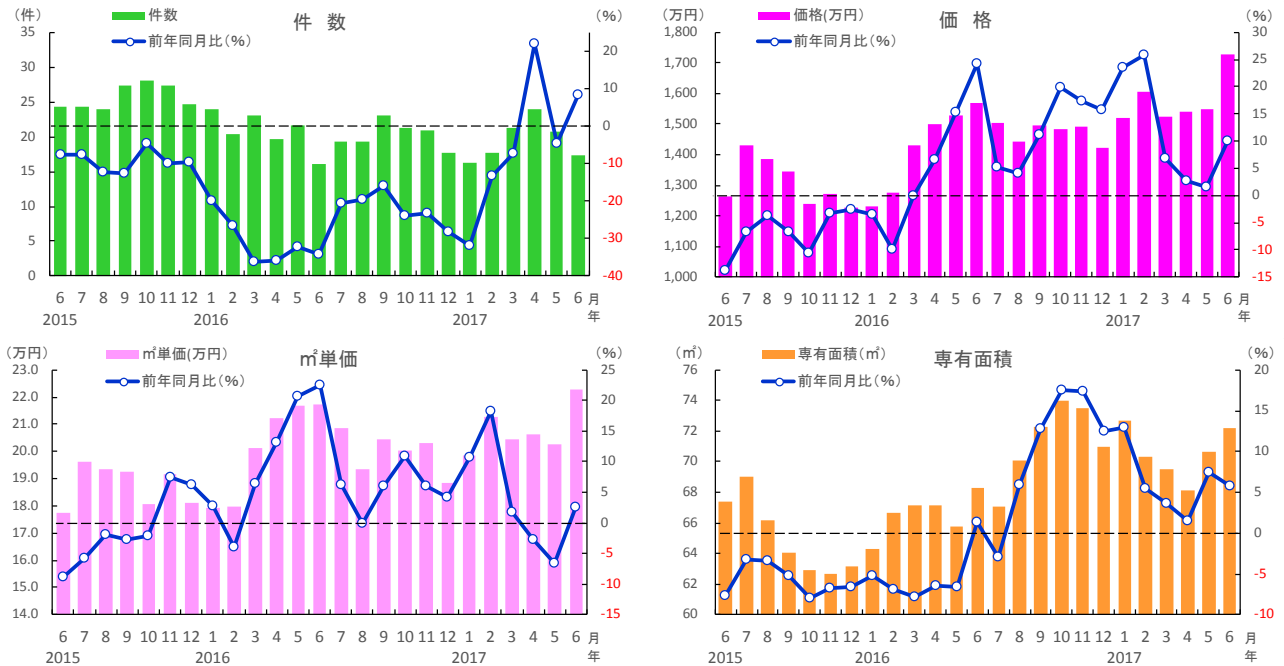


熊本県	2016年						2017年						
	6月	7月	8月	9月	10月	11月	12月	1月	2月	3月	4月	5月	6月
成約件数(件)	18	23	26	26	22	25	24	24	22	24	25	25	23
前年同月比(%)	-39.8	-26.3	-18.9	-10.2	-22.1	-1.3	-10.0	-4.0	-21.7	-20.7	-7.3	2.8	32.1
成約価格(万円)	1,430	1,362	1,402	1,472	1,471	1,487	1,298	1,284	1,320	1,461	1,514	1,469	1,461
前年同月比(%)	-16.3	-17.6	-13.0	-6.0	-7.9	-6.2	-23.4	-23.7	-19.0	-10.0	-7.8	-8.0	2.2
成約土地面積(㎡)	226.2	242.9	237.9	232.4	219.8	226.1	230.1	234.2	230.3	231.8	232.6	244.9	253.3
前年同月比(%)	1.8	8.2	7.7	3.6	-4.7	-3.0	-0.8	-3.4	-6.2	-6.5	-1.9	3.6	12.0
成約建物面積(㎡)	105.9	113.2	112.6	115.9	111.2	108.4	101.9	102.6	103.8	107.7	105.1	107.4	110.3
前年同月比(%)	-8.6	-0.9	-1.1	1.2	-3.0	-2.3	-9.5	-9.3	-7.3	-8.9	-9.7	-9.3	4.1
築年数(年)	29.2	28.4	28.0	25.7	25.3	26.3	28.9	29.2	30.3	28.5	27.4	26.8	27.1

※数字は、3カ月後方移動平均値

7. 2017年6月 熊本県の中古住宅成約状況

■熊本県 中古マンションの成約状況



熊本県	2016年							2017年					
	6月	7月	8月	9月	10月	11月	12月	1月	2月	3月	4月	5月	6月
成約件数(件)	16	19	19	23	21	21	18	16	18	21	24	21	17
前年同月比(%)	-34.2	-20.5	-19.4	-15.9	-23.8	-23.2	-28.4	-31.9	-13.1	-7.2	22.0	-4.6	8.3
成約㎡単価(万円)	21.7	20.8	19.3	20.4	20.0	20.3	18.9	19.9	21.3	20.5	20.6	20.2	22.3
前年同月比(%)	22.4	6.3	-0.2	6.0	10.9	6.1	4.2	10.6	18.3	1.7	-2.8	-6.6	2.6
成約価格(万円)	1,570	1,504	1,441	1,496	1,484	1,491	1,422	1,520	1,606	1,526	1,540	1,550	1,726
前年同月比(%)	24.2	5.2	4.0	11.2	19.8	17.3	15.8	23.5	25.7	6.8	2.8	1.5	9.9
成約専有面積(㎡)	68.3	67.0	70.1	72.3	74.0	73.5	71.0	72.7	70.3	69.5	68.1	70.7	72.2
前年同月比(%)	1.4	-2.9	5.9	12.8	17.5	17.3	12.5	12.9	5.5	3.6	1.4	7.4	5.7
築年数(年)	16.8	18.4	18.9	18.7	19.5	20.4	22.0	21.0	19.8	19.6	19.8	20.2	19.6

※数字は、3カ月後方移動平均値