

西日本レイنز 月次サマリーレポート (2017年2月度)

サマリーレポートについて

このレポートは、公益社団法人西日本不動産流通機構（西日本レイنز）に登録されている物件情報の集計結果である「市況動向データ」の中から、主要エリアを抜粋し不動産流通市場の月次の動きについて要約・解説したものです。ここでは、当機構に報告された中古戸建住宅及び中古マンションの成約物件の件数・価格等について、対象エリアの最新動向を分析・紹介しています。

なお、西日本レイنزが所管する17県全てのエリア別動向については、別途「市況動向データ」に掲載した「県別等レポート」をご参照下さい。

掲載データについて

- 集計対象は、媒介契約物件のほか当機構会員の売主及び代理物件を含みます。
- 各月とも月初から月末までに当機構に成約報告があった（売買契約が成立した）中古物件を集計。
- 中古戸建住宅は土地面積が50㎡以上500㎡未満、中古マンションは専有面積が350㎡未満を対象。
- このレポートでは、集計した原数値を3ヶ月後方移動平均した値を掲載しています。

Contents

1. 2017年2月 中国・四国・九州別の中古戸建住宅成約状況
2. 2017年2月 中国・四国・九州別の中古マンション成約状況
3. 2017年2月 岡山県の中古住宅成約状況
4. 2017年2月 広島県の中古住宅成約状況
5. 2017年2月 香川県の中古住宅成約状況
6. 2017年2月 福岡県の中古住宅成約状況
7. 2017年2月 熊本県の中古住宅成約状況

公益社団法人西日本不動産流通機構について

公益社団法人西日本不動産流通機構は、西日本地域（鳥取・島根・岡山・広島・山口・徳島・香川・愛媛・高知・福岡・佐賀・長崎・熊本・大分・宮崎・鹿児島・沖縄の17県）において、宅地建物取引業法に基づく専属専任媒介契約、専任媒介契約に関わる宅地又は建物の情報の登録及び提供や、指定流通機構制度の調査研究等を通じて、依頼者の利益の一層の保護・増進と透明性の高い不動産流通市場の形成を図ることを目的として、国土交通大臣の指定を受けて設立された公益社団法人です。

レイنزとは

宅地建物取引業者間で不動産情報をパソコンやファクスを端末として、コンピュータを通じて情報交換を行う標準情報システムのことです。「不動産流通標準情報システム」=Real Estate Information Network Systemの頭文字をとって(REINS)と呼ばれています。



2017（平成29）年3月21日

公益社団法人 西日本不動産流通機構

〒732-0824 広島県広島市南区的場町1丁目1番21号
クリスタルタワー6階

TEL (082) 568-5850 FAX (082) 568-5851

1. 2017年2月 中国・四国・九州別の中古戸建住宅成約状況

戸建の成約件数は中国が前年比で7ヶ月連続減。価格は九州が前年比16ヶ月連続上昇

○中国地方

2月の成約件数は156件と前年比で2.9%減少し、7ヶ月連続で前年同月を下回った。平均成約価格は1,497万円と前年比で1.2%上昇し、4ヶ月続けて前年同月を上回った。土地面積は209.9㎡と前年比で2.6%拡大し、建物面積は114.3㎡と前年比でマイナス0.8%となった。

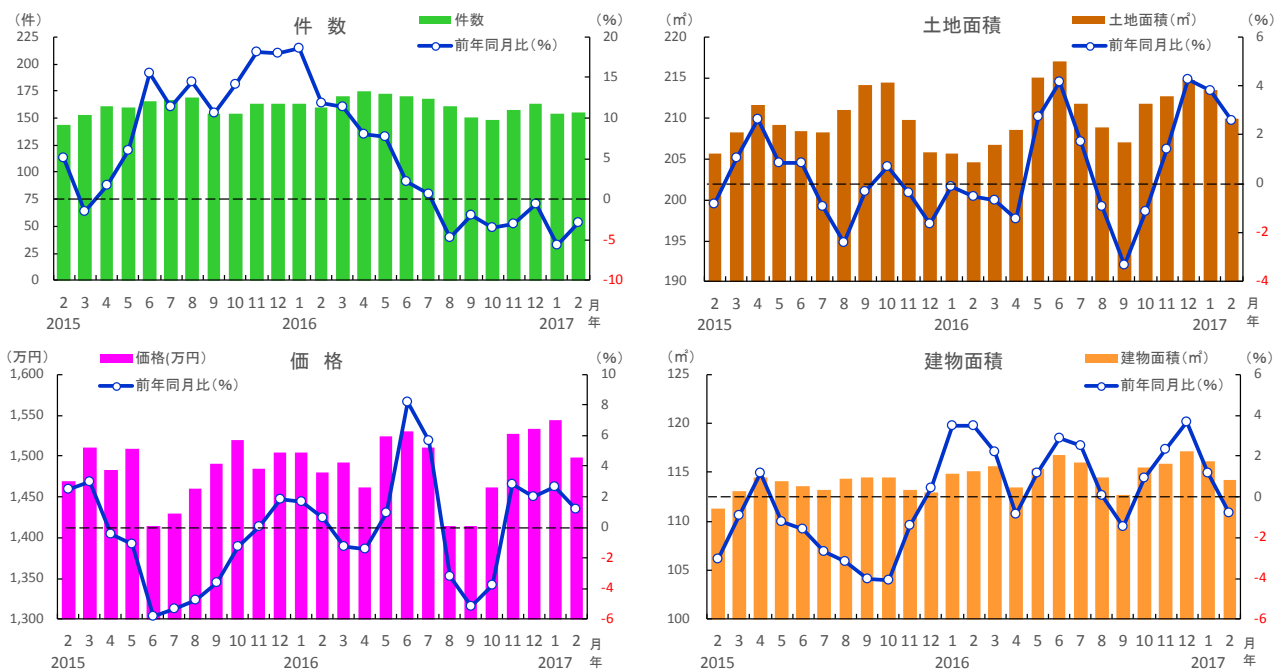
○四国地方

2月の成約件数は51件と前年比で13.1%減少し、4ヶ月ぶりに前年同月を下回った。平均成約価格は1,249万円と、前年比で6.8%下落した。土地面積は195.8㎡と前年比で5.5%拡大し、6ヶ月連続で前年同月を上回った。建物面積は108.6㎡と前年比でプラス0.8%となった。

○九州地方

2月の成約件数は236件と、前年比で6.1%減少した。平均成約価格は1,722万円と前年比で2.0%上昇し、16ヶ月続けて前年同月を上回った。土地面積は227.6㎡と前年比で2.0%縮小し、4ヶ月ぶりに前年同期を下回った。建物面積は112.8㎡と前年比で1.8%縮小し、6ヶ月連続で前年同月を下回った。

■中国地方 中古戸建住宅の成約状況

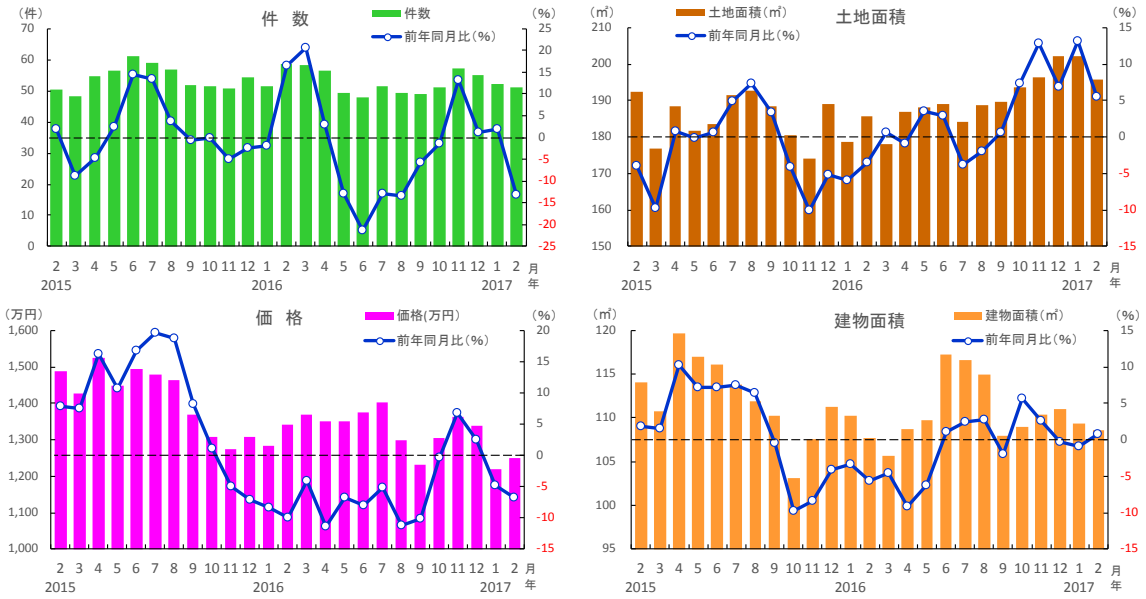


中国地方	2016年												2017年	
	2月	3月	4月	5月	6月	7月	8月	9月	10月	11月	12月	1月	2月	
成約件数(件)	160	170	174	172	170	168	161	151	148	158	163	154	156	
前年同月比(%)	11.9	11.4	8.1	7.7	2.2	0.6	-4.7	-2.0	-3.5	-3.1	-0.6	-5.7	-2.9	
成約価格(万円)	1,479	1,492	1,462	1,524	1,530	1,511	1,414	1,413	1,462	1,527	1,534	1,544	1,497	
前年同月比(%)	0.7	-1.2	-1.4	1.0	8.2	5.7	-3.2	-5.2	-3.8	2.8	2.0	2.7	1.2	
成約土地面積(㎡)	204.6	206.8	208.6	214.9	217.0	211.8	209.0	207.0	211.9	212.8	214.7	213.4	209.9	
前年同月比(%)	-0.5	-0.7	-1.4	2.7	4.1	1.7	-1.0	-3.3	-1.2	1.4	4.3	3.8	2.6	
成約建物面積(㎡)	115.2	115.6	113.5	115.4	116.8	116.0	114.4	112.8	115.5	115.8	117.1	116.1	114.3	
前年同月比(%)	3.5	2.2	-0.9	1.2	2.9	2.5	0.0	-1.5	0.9	2.3	3.7	1.2	-0.8	
築年数(年)	27.9	27.3	27.5	28.1	28.2	28.4	28.7	28.8	29.0	28.5	28.6	28.3	28.3	

※数字は、3カ月後方移動平均値

1. 2017年2月 中国・四国・九州別の中古戸建住宅成約状況

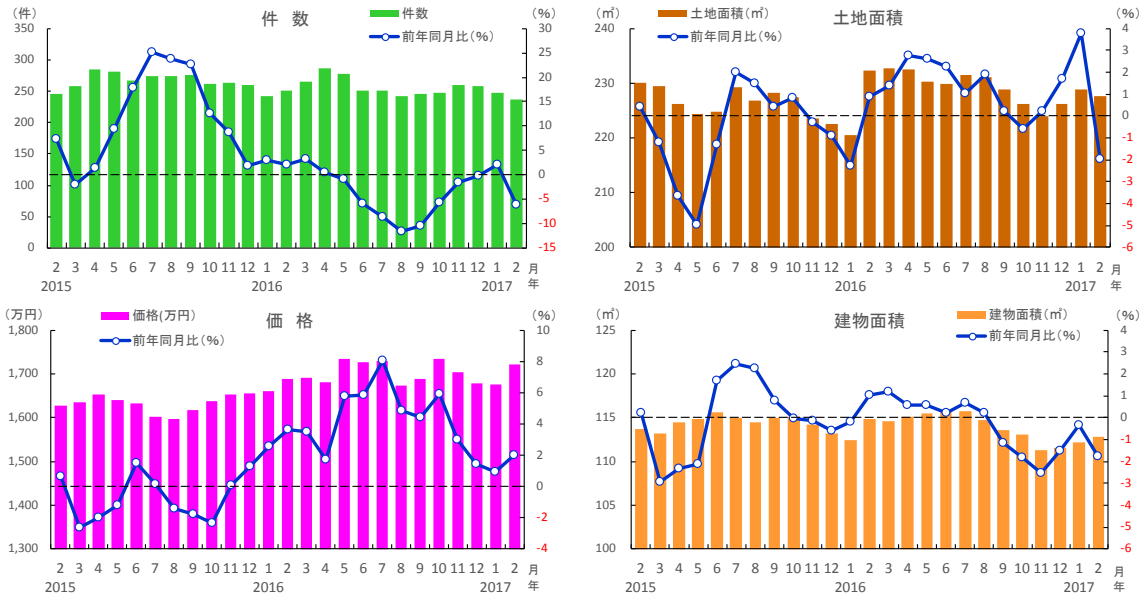
■四国地方 中古戸建住宅の成約状況



四国地方	2016年												2017年	
	2月	3月	4月	5月	6月	7月	8月	9月	10月	11月	12月	1月	2月	
成約件数(件)	59	58	56	49	48	51	49	49	51	57	55	52	51	
前年同月比(%)	16.6	20.7	3.0	-12.9	-21.3	-13.5	-5.8	-1.3	13.2	1.2	1.9	-13.1		
成約価格(万円)	1,341	1,368	1,349	1,350	1,374	1,403	1,299	1,232	1,304	1,362	1,340	1,220	1,249	
前年同月比(%)	-9.9	-4.1	-11.4	-6.8	-8.0	-5.1	-11.2	-10.1	-0.4	6.9	2.5	-4.9	-6.8	
成約土地面積(m²)	185.6	177.9	186.7	188.0	189.0	184.1	188.8	189.7	193.6	196.3	202.0	202.2	195.8	
前年同月比(%)	-3.6	0.6	-0.9	3.5	3.0	-3.8	-1.9	0.6	7.3	12.8	6.9	13.2	5.5	
成約建物面積(m²)	107.7	105.7	108.7	109.7	117.3	116.6	115.0	108.0	109.0	110.3	111.0	109.3	108.6	
前年同月比(%)	-5.6	-4.6	-9.2	-6.3	1.0	2.4	2.8	-2.0	5.7	2.6	-0.2	-0.8	0.8	
築年数(年)	25.3	25.1	25.2	25.3	25.6	25.9	28.2	28.3	28.4	27.1	27.7	28.5	28.5	

※数字は、3カ月後方移動平均値

■九州地方 中古戸建住宅の成約状況



九州地方	2016年												2017年	
	2月	3月	4月	5月	6月	7月	8月	9月	10月	11月	12月	1月	2月	
成約件数(件)	251	266	287	278	251	251	242	246	247	260	259	247	236	
前年同月比(%)	2.2	3.2	0.6	-1.0	-5.9	-8.6	-11.6	-10.5	-5.6	-1.5	-0.3	2.1	-6.1	
成約価格(万円)	1,688	1,692	1,682	1,734	1,728	1,730	1,674	1,690	1,734	1,704	1,679	1,676	1,722	
前年同月比(%)	3.7	3.5	1.7	5.7	5.8	8.0	4.8	4.5	5.9	3.0	1.4	0.9	2.0	
成約土地面積(m²)	232.2	232.6	232.6	230.3	229.9	231.6	231.2	228.8	226.2	224.0	226.2	228.9	227.6	
前年同月比(%)	0.9	1.4	2.8	2.6	2.3	1.0	1.9	0.2	-0.6	0.2	1.7	3.8	-2.0	
成約建物面積(m²)	114.9	114.6	115.2	115.5	115.9	115.7	114.7	113.6	113.1	111.3	111.5	112.1	112.8	
前年同月比(%)	1.0	1.2	0.6	0.6	0.2	0.7	0.2	-1.2	-1.8	-2.5	-1.5	-0.3	-1.8	
築年数(年)	27.4	26.8	26.3	26.3	26.6	26.5	26.5	26.5	27.0	27.3	27.6	27.7	27.5	

※数字は、3カ月後方移動平均値

2. 2017年2月 中国・四国・九州別の中古マンション成約状況

成約件数は中国と九州が前年比で増加。成約価格は九州が前年比で49ヶ月連続上昇

○中国地方

2月の成約件数は119件と前年比で3.5%増加した。平均成約㎡単価は25.0万円と前年比で9.1%上昇し、14年9月から30ヶ月連続で前年同月を上回っている。成約価格は1,877万円と前年比で11.7%上昇し、6ヶ月ぶりに前年同月を上回った。専有面積は73.2㎡と前年比で1.4%上昇し、4ヶ月ぶりに前年同月を上回った。

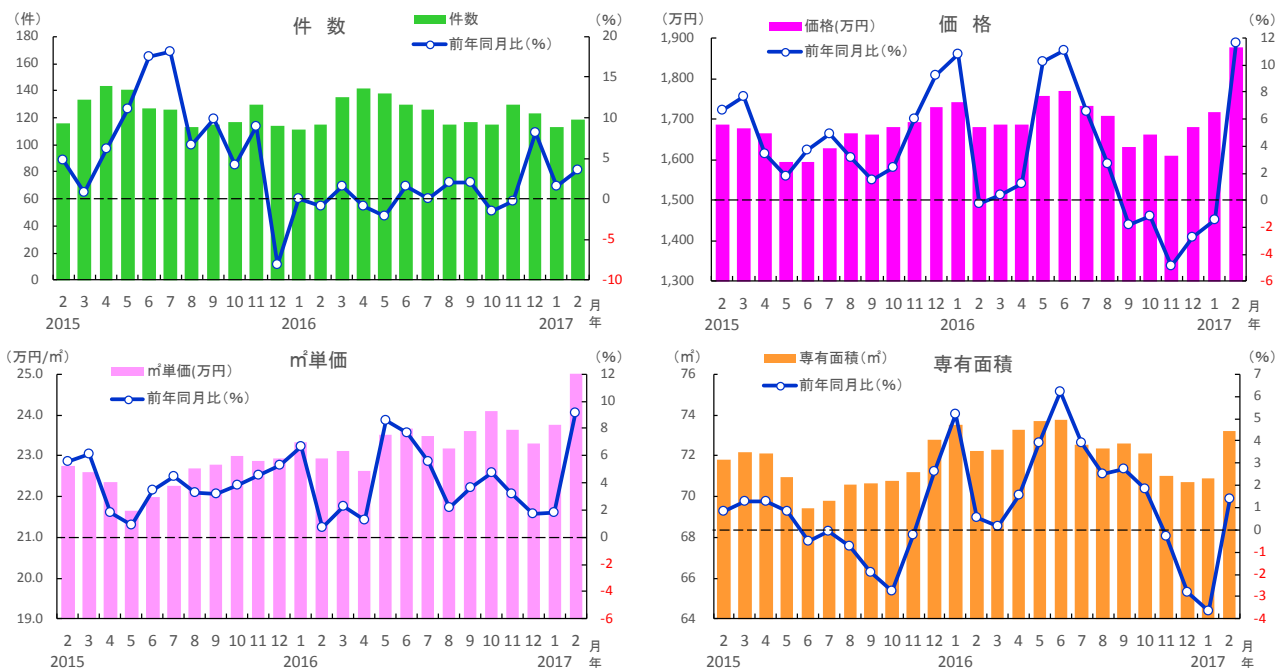
○四国地方

2月の成約件数は40件と前年比で9.7%減少し、9ヶ月連続で前年同月を下回った。平均成約㎡単価は18.8万円と前年比で13.7%上昇し、3ヶ月連続で前年同月を上回った。成約価格は1,387万円の前年比13.4%上昇した。専有面積は71.6㎡で前年比プラス0.3%と、4ヶ月ぶりに前年同月を上回った。

○九州地方

2月の成約件数は405件と、前年比で6.6%増加した。平均成約㎡単価は24.1万円と前年比で7.5%上昇、成約価格は1,703万円と前年比で9.3%上昇し、双方とも13年2月から49ヶ月連続で前年同月を上回った。専有面積は67.9㎡と前年比で1.7%拡大し、11ヶ月続けて前年同月を上回った。

■中国地方 中古マンションの成約状況

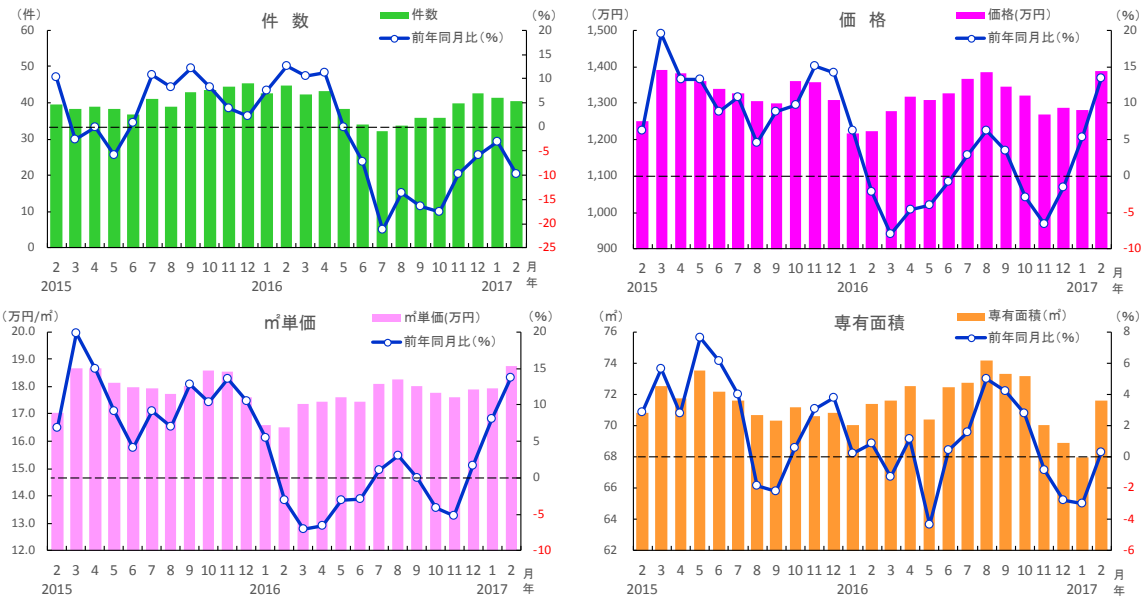


中国地方	2016年												2017年	
	2月	3月	4月	5月	6月	7月	8月	9月	10月	11月	12月	1月	2月	
成約件数(件)	115	135	142	138	129	126	115	117	115	130	123	113	119	
前年同月比(%)	-0.9	1.5	-0.9	-2.1	1.6	0.0	2.1	2.0	-1.4	-0.3	8.2	1.5	3.5	
成約㎡単価(万円)	22.9	23.1	22.6	23.5	23.7	23.5	23.2	23.6	24.1	23.6	23.3	23.7	25.0	
前年同月比(%)	0.7	2.2	1.3	8.6	7.7	5.5	2.2	3.7	4.7	3.2	1.7	1.8	9.1	
成約価格(万円)	1,680	1,686	1,685	1,757	1,771	1,734	1,709	1,632	1,662	1,610	1,682	1,718	1,877	
前年同月比(%)	-0.3	0.4	1.2	10.3	11.1	6.6	2.7	-1.9	-1.1	-4.8	-2.8	-1.4	11.7	
成約専有面積(㎡)	72.2	72.3	73.2	73.7	73.8	72.5	72.3	72.6	72.1	71.0	70.7	70.9	73.2	
前年同月比(%)	0.6	0.2	1.6	3.9	6.2	3.9	2.5	2.7	1.9	-0.3	-2.8	-3.6	1.4	
築年数(年)	18.7	19.2	18.9	18.6	18.7	19.2	19.8	18.9	19.2	19.6	20.2	19.7	18.8	

※数字は、3カ月後方移動平均値

2. 2017年2月 中国・四国・九州別の中古マンション成約状況

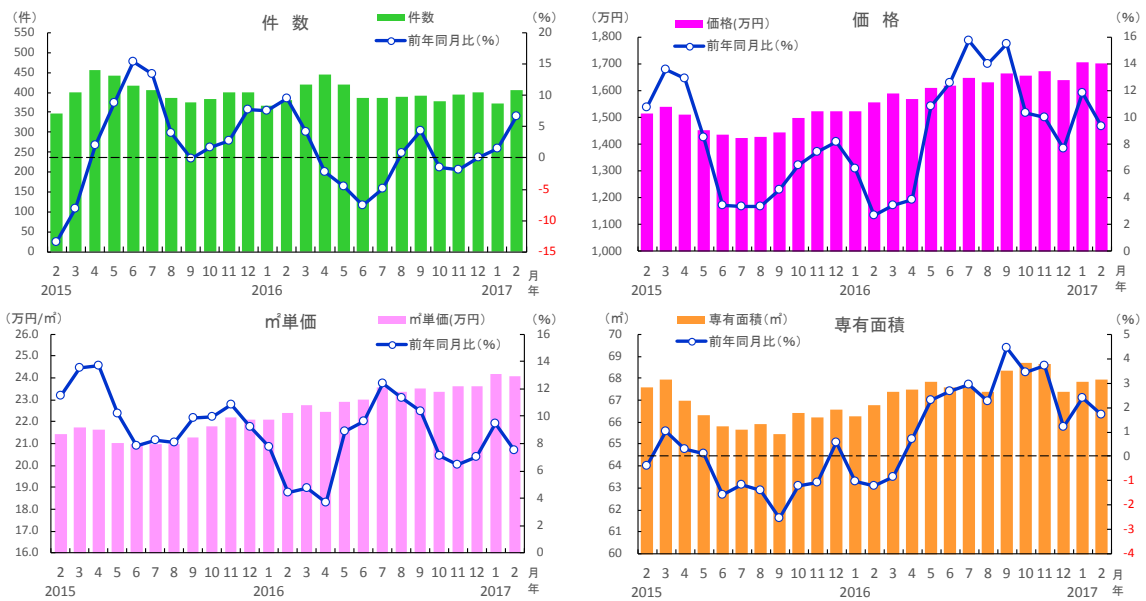
■四国地方 中古マンションの成約状況



四国地方	2016年												2017年	
	2月	3月	4月	5月	6月	7月	8月	9月	10月	11月	12月	1月	2月	
成約件数(件)	45	42	43	38	34	32	34	36	36	40	43	41	40	
前年同月比(%)	12.6	10.4	11.1	0.0	-7.3	-21.1	-13.7	-16.3	-17.6	-9.8	-5.9	-3.1	-9.7	
成約㎡単価(万円)	16.5	17.4	17.5	17.6	17.5	18.1	18.3	18.0	17.8	17.6	17.9	17.9	18.8	
前年同月比(%)	-3.2	-7.0	-6.6	-3.1	-2.9	1.0	3.0	-0.0	-4.2	-5.2	1.7	8.0	13.7	
成約価格(万円)	1,223	1,278	1,318	1,307	1,328	1,366	1,386	1,345	1,321	1,268	1,287	1,281	1,387	
前年同月比(%)	-2.2	-8.0	-4.7	-4.0	-0.8	2.9	6.2	3.4	-3.0	-6.6	-1.6	5.4	13.4	
成約専有面積(㎡)	71.4	71.6	72.6	70.4	72.5	72.7	74.2	73.3	73.2	70.0	68.9	68.0	71.6	
前年同月比(%)	0.8	-1.3	1.1	-4.3	0.4	1.6	5.0	4.2	2.7	-0.8	-2.8	-3.0	0.3	
築年数(年)	22.3	21.1	20.7	20.2	19.6	18.4	18.7	19.9	20.7	20.6	20.1	20.5	20.3	

※数字は、3カ月後方移動平均値

■九州地方 中古マンションの成約状況



九州地方	2016年												2017年	
	2月	3月	4月	5月	6月	7月	8月	9月	10月	11月	12月	1月	2月	
成約件数(件)	380	418	445	420	385	386	388	392	377	393	399	373	405	
前年同月比(%)	9.4	4.2	-2.3	-4.6	-7.5	-4.8	0.7	4.3	-1.6	-1.9	0.0	1.5	6.6	
成約㎡単価(万円)	22.4	22.8	22.4	22.9	23.0	23.6	23.4	23.5	23.3	23.6	23.6	24.2	24.1	
前年同月比(%)	4.4	4.8	3.7	8.9	9.6	12.4	11.3	10.3	7.1	6.4	7.0	9.4	7.5	
成約価格(万円)	1,557	1,591	1,567	1,609	1,616	1,649	1,629	1,665	1,654	1,673	1,640	1,705	1,703	
前年同月比(%)	2.7	3.4	3.8	10.8	12.6	15.8	14.0	15.5	10.3	10.0	7.7	11.8	9.3	
成約専有面積(㎡)	66.8	67.4	67.5	67.9	67.6	67.6	67.4	68.4	68.7	68.7	67.4	67.9	67.9	
前年同月比(%)	-1.2	-0.8	0.7	2.3	2.7	3.0	2.3	4.4	3.4	3.7	1.2	2.4	1.7	
築年数(年)	21.6	21.1	20.9	20.7	20.9	20.6	20.8	21.0	21.2	21.4	21.9	22.1	21.8	

※数字は、3カ月後方移動平均値

3. 2017年2月 岡山県の中古住宅成約状況

前年比で戸建件数は3ヶ月連続で減少、マンション件数は5ヶ月連続で増加

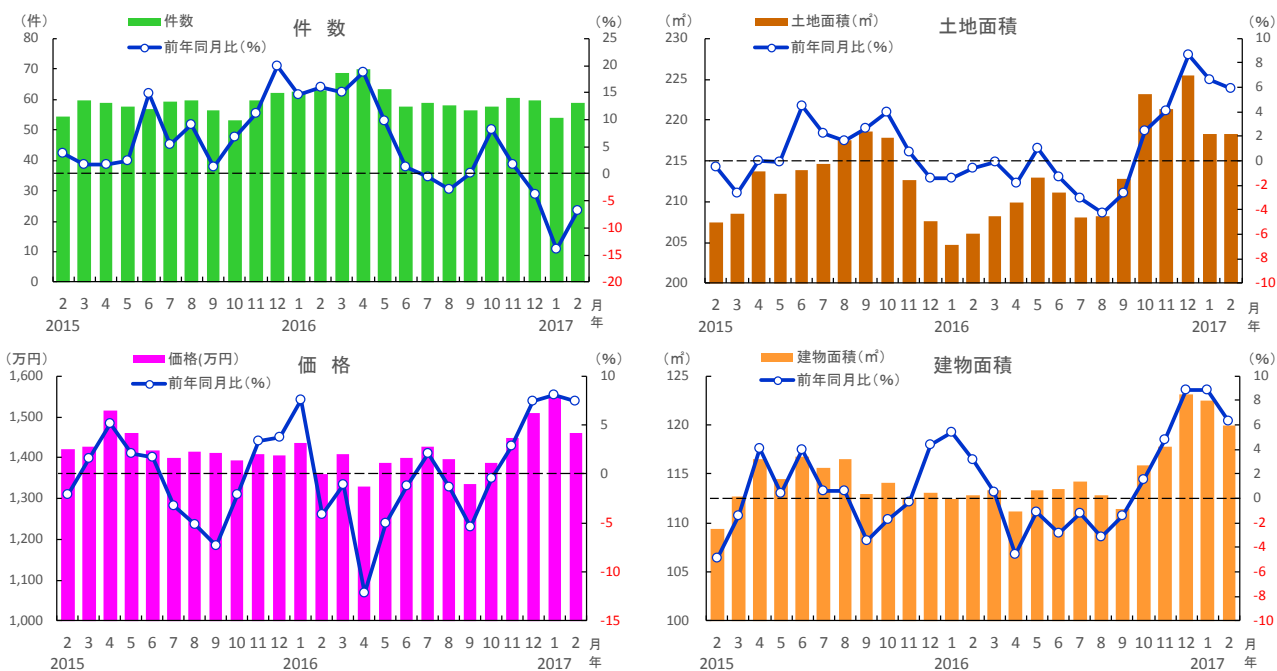
○中古戸建住宅

2月の成約件数は59件と前年比で6.9%減少し、3ヶ月連続で前年同月を下回った。平均成約価格は1,462万円と前年比で7.5%上昇し、4ヶ月連続で前年同月を上回った。土地面積は218.3㎡と前年比で5.9%拡大、建物面積は120.0㎡と前年比で6.3%拡大し、双方とも5ヶ月連続で前年同月を上回った。

○中古マンション

2月の成約件数は32件と前年比で8.0%増加し、5ヶ月連続で前年同月を上回った。平均成約㎡単価は23.4万円と、前年比で4.6%上昇した。成約価格は1,744万円と前年比プラス15.5%の2ケタ上昇となり、12ヶ月ぶりに前年同月を上回った。専有面積は71.5㎡と前年比で3.8%拡大し、4ヶ月ぶりに前年同月を下回った。

■岡山県 中古戸建住宅の成約状況

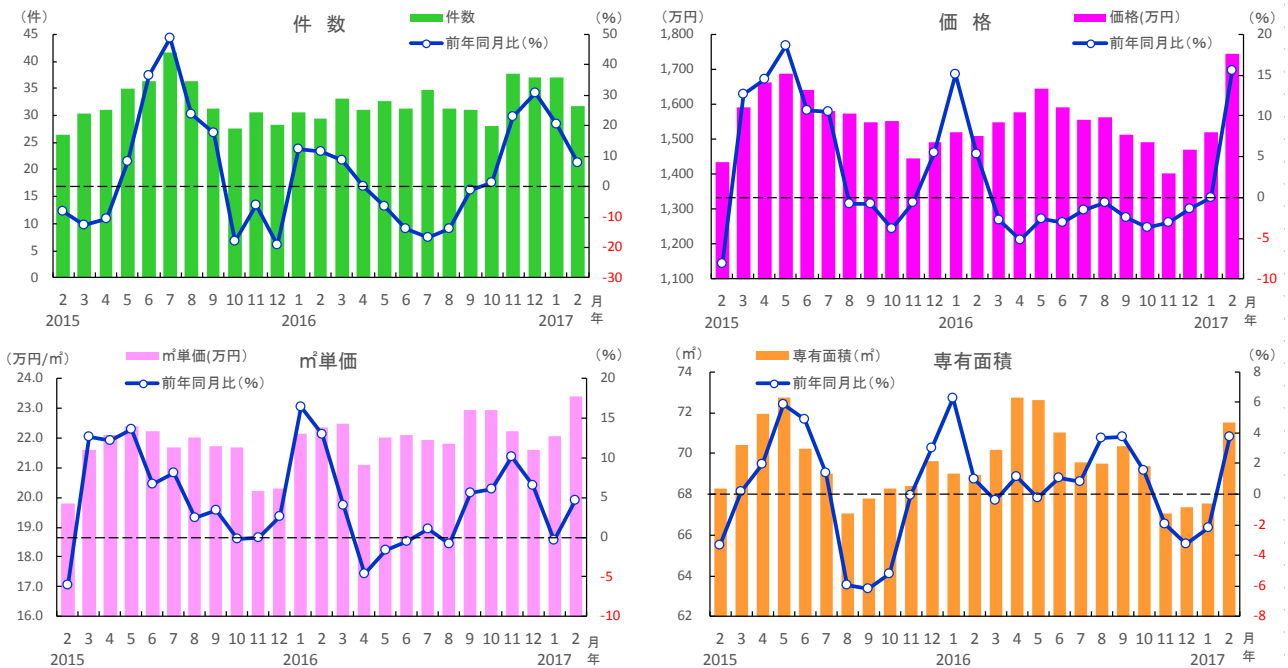


岡山県	2016年												2017年	
	2月	3月	4月	5月	6月	7月	8月	9月	10月	11月	12月	1月	2月	
成約件数(件)	63	69	70	63	58	59	58	56	58	61	60	54	59	
前年同月比(%)	16.0	15.1	18.6	9.8	1.2	-0.6	-2.8	0.0	8.1	1.7	-3.8	-13.8	-6.9	
成約価格(万円)	1,360	1,409	1,330	1,387	1,400	1,428	1,395	1,335	1,386	1,450	1,510	1,552	1,462	
前年同月比(%)	-4.2	-1.1	-12.1	-5.0	-1.2	2.1	-1.4	-5.4	-0.5	2.9	7.4	8.0	7.5	
成約土地面積(㎡)	206.1	208.2	209.8	213.0	211.1	208.1	208.3	212.7	223.2	221.4	225.5	218.2	218.3	
前年同月比(%)	-0.6	-0.1	-1.8	1.0	-1.3	-3.0	-4.3	-2.7	2.4	4.1	8.6	6.6	5.9	
成約建物面積(㎡)	112.9	113.3	111.2	113.3	113.4	114.2	112.8	111.4	115.8	117.8	123.2	122.5	120.0	
前年同月比(%)	3.2	0.6	-4.6	-1.1	-2.9	-1.2	-3.1	-1.4	1.5	4.8	8.9	8.9	6.3	
築年数(年)	28.4	26.8	27.5	28.0	27.4	27.1	26.5	27.8	28.2	28.5	28.1	27.9	28.2	

※数字は、3カ月後方移動平均値

3. 2017年2月 岡山県の中古住宅成約状況

■岡山県 中古マンションの成約状況



岡山県	2016年												2017年	
	2月	3月	4月	5月	6月	7月	8月	9月	10月	11月	12月	1月	2月	
成約件数(件)	29	33	31	33	31	35	31	31	28	38	37	37	32	
前年同月比(%)	11.4	8.8	0.0	-6.7	-13.8	-16.8	-13.8	-1.1	1.2	22.8	30.6	20.7	8.0	
成約㎡単価(万円)	22.3	22.5	21.1	22.0	22.1	21.9	21.8	22.9	23.0	22.2	21.6	22.1	23.4	
前年同月比(%)	12.9	4.0	-4.7	-1.6	-0.5	1.0	-0.9	5.6	6.0	10.1	6.5	-0.4	4.6	
成約価格(万円)	1,511	1,548	1,577	1,643	1,592	1,555	1,562	1,512	1,492	1,402	1,469	1,518	1,744	
前年同月比(%)	5.4	-2.7	-5.2	-2.6	-3.1	-1.6	-0.6	-2.4	-3.8	-3.1	-1.4	-0.0	15.5	
成約専有面積(㎡)	68.9	70.1	72.8	72.6	71.0	69.5	69.5	70.3	69.4	67.1	67.4	67.5	71.5	
前年同月比(%)	1.0	-0.4	1.1	-0.2	1.1	0.8	3.7	3.8	1.6	-2.0	-3.2	-2.2	3.8	
築年数(年)	19.0	19.5	19.4	19.1	19.6	19.2	20.0	18.0	19.3	19.9	21.1	19.8	18.2	

※数字は、3カ月後方移動平均値

4. 2017年2月 広島県の中古住宅成約状況

戸建は件数・価格とも前年比でマイナス。マンションm²単価は12ヶ月連続で上昇

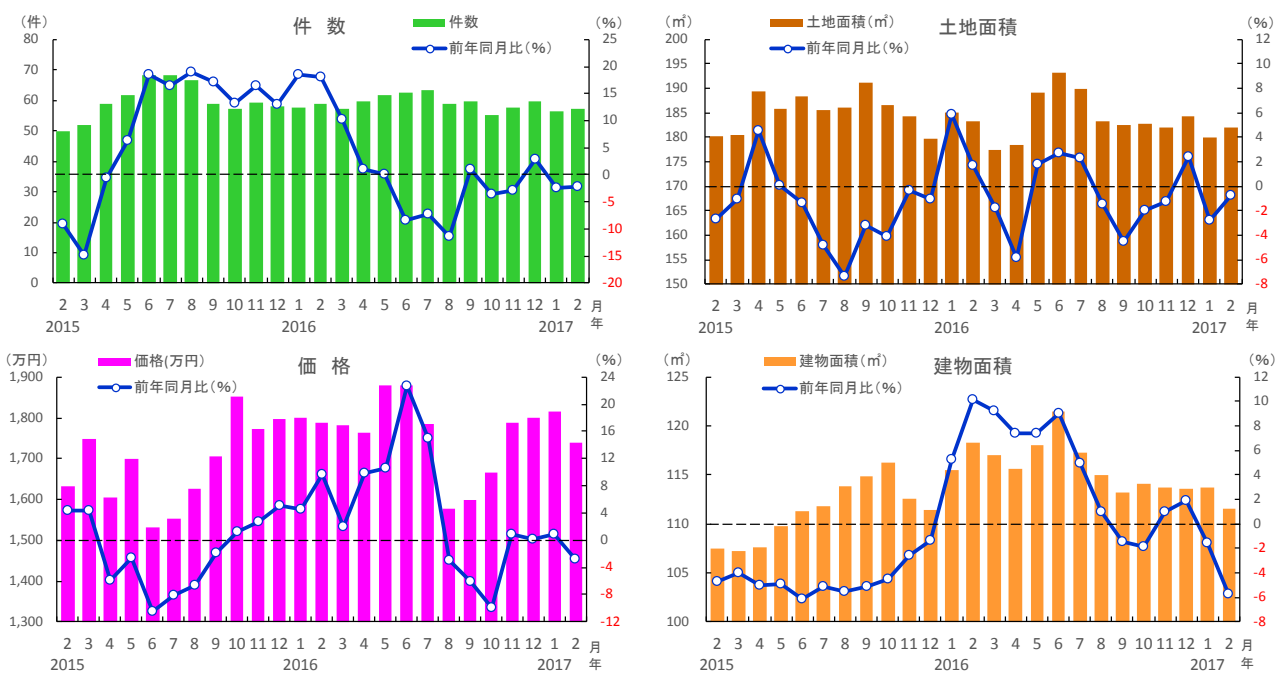
○中古戸建住宅

2月の成約件数は57件と前年比で2.3%減少し、1月に続いて前年同月を下回った。平均成約価格は1,739万円と前年比で2.8%下落し、4ヶ月ぶりに前年同月を下回った。土地面積は181.9m²で、前年比マイナス0.8%となった。建物面積は111.5m²と、前年比で5.7%縮小した。

○中古マンション

2月の成約件数は73件と、前年比で4.3%増加した。平均成約m²単価は26.9万円と前年比で11.1%上昇し、12ヶ月連続で前年同月を上回った。成約価格は2,011万円と前年比で10.0%上昇し、4ヶ月ぶりに前年同月を上回った。専有面積は73.3m²で前年比マイナス0.5%と、4ヶ月連続で前年同月を下回った。

■広島県 中古戸建住宅の成約状況

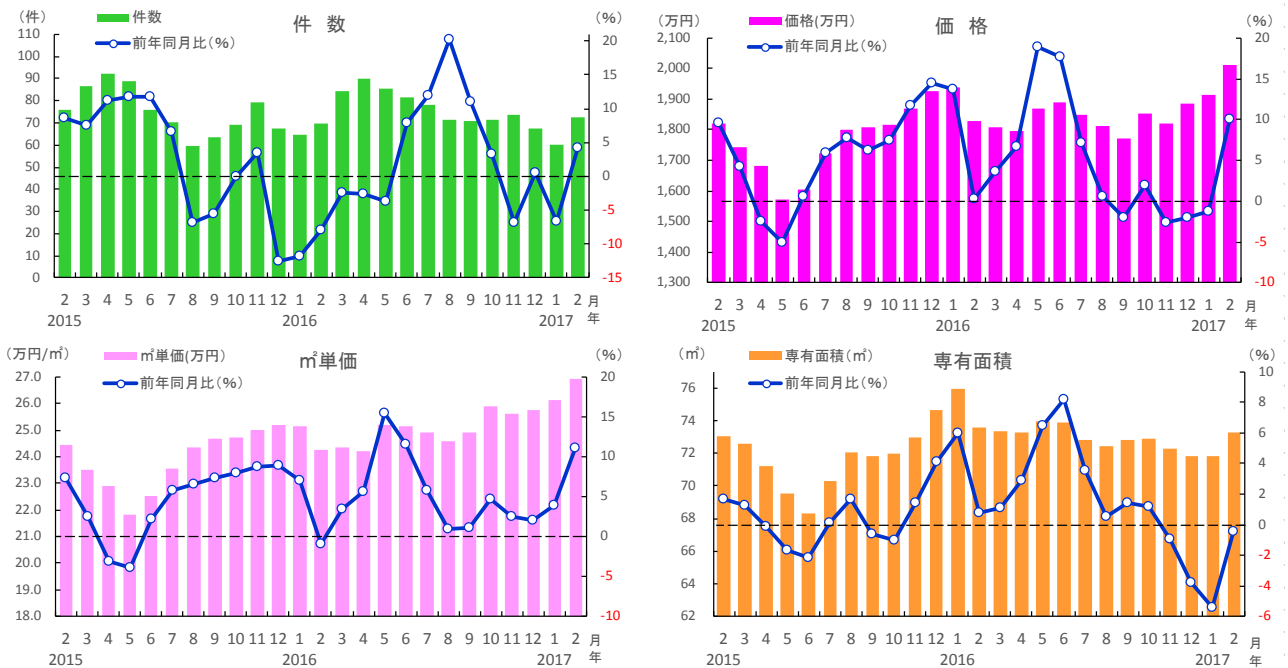


広島県	2016年												2017年	
	2月	3月	4月	5月	6月	7月	8月	9月	10月	11月	12月	1月	2月	
成約件数(件)	59	57	60	62	63	63	59	60	55	58	60	56	57	
前年同月比(%)	18.1	10.3	1.1	0.0	-8.3	-7.3	-11.5	1.1	-3.5	-2.8	2.9	-2.3	-2.3	
成約価格(万円)	1,788	1,783	1,765	1,880	1,880	1,784	1,576	1,600	1,665	1,788	1,800	1,815	1,739	
前年同月比(%)	9.6	2.0	9.9	10.6	22.7	15.0	-3.0	-6.1	-10.0	0.9	0.1	0.8	-2.8	
成約土地面積(m ²)	183.3	177.5	178.4	189.2	193.3	189.9	183.3	182.5	182.8	181.9	184.2	179.9	181.9	
前年同月比(%)	1.7	-1.7	-5.8	1.8	2.7	2.3	-1.5	-4.5	-2.0	-1.3	2.4	-2.8	-0.8	
成約建物面積(m ²)	118.3	117.1	115.7	118.0	121.4	117.3	114.9	113.2	114.1	113.7	113.5	113.7	111.5	
前年同月比(%)	10.1	9.2	7.4	7.4	9.1	4.9	1.0	-1.5	-1.9	1.0	1.9	-1.5	-5.7	
築年数(年)	26.7	27.1	26.4	27.2	27.7	28.6	30.1	30.0	30.0	28.5	27.8	26.9	26.4	

※数字は、3カ月後方移動平均値

4. 2017年2月 広島県の中古住宅成約状況

■広島県 中古マンションの成約状況



広島県	2016年												2017年	
	2月	3月	4月	5月	6月	7月	8月	9月	10月	11月	12月	1月	2月	
成約件数(件)	70	84	90	85	82	78	71	71	71	74	68	60	73	
前年同月比(%)	-7.9	-2.3	-2.5	-3.8	7.9	11.9	20.2	11.0	3.4	-6.8	0.5	-6.7	4.3	
成約m ² 単価(万円)	24.2	24.3	24.2	25.2	25.2	24.9	24.6	24.9	25.9	25.6	25.7	26.1	26.9	
前年同月比(%)	-0.9	3.5	5.6	15.4	11.6	5.8	0.9	1.1	4.8	2.5	2.1	4.0	11.1	
成約価格(万円)	1,828	1,807	1,795	1,870	1,888	1,847	1,810	1,772	1,851	1,820	1,886	1,914	2,011	
前年同月比(%)	0.3	3.6	6.6	18.9	17.7	7.2	0.5	-2.1	1.9	-2.7	-2.0	-1.3	10.0	
成約専有面積(m ²)	73.6	73.4	73.3	74.0	73.9	72.8	72.4	72.8	72.9	72.3	71.8	71.9	73.3	
前年同月比(%)	0.7	1.1	2.9	6.5	8.2	3.5	0.5	1.4	1.2	-0.9	-3.8	-5.4	-0.5	
築年数(年)	19.1	19.7	19.3	19.1	19.1	19.6	20.1	19.3	18.9	19.5	19.7	19.9	19.0	

※数字は、3カ月後方移動平均値

5. 2017年2月 香川県の中古住宅成約状況

戸建件数は7ヶ月ぶりに前年比減。マンション件数は前年比減、価格は2ケタ上昇

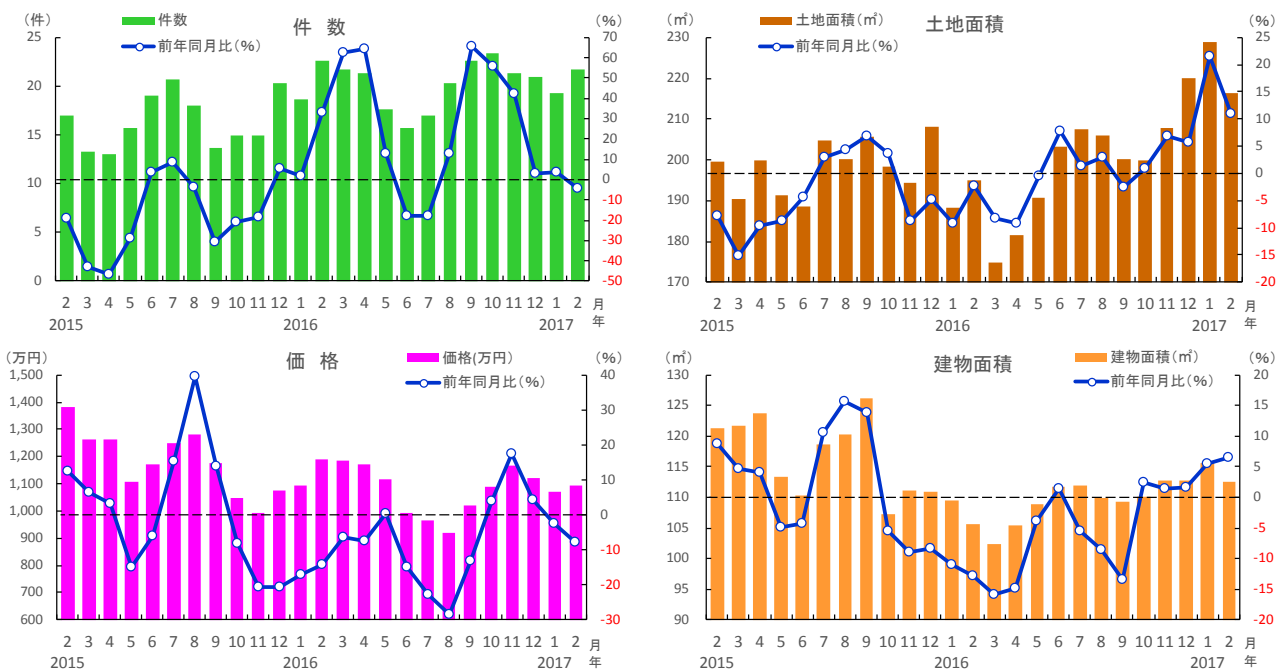
○中古戸建住宅

2月の成約件数は22件と前年比で4.4%減少し、7ヶ月ぶりに前年同月を下回った。平均成約価格は1,093万円と前年比で8.0%下落し、1月に続いて前年同月を下回った。土地面積は216.3㎡と前年比で11.0%拡大、建物面積は112.5㎡と前年比で6.4%拡大し、双方とも5ヶ月連続で前年同月を上回っている。

○中古マンション

2月の成約件数は14件で、前年比マイナス16.3%の2ケタ減となった。平均成約㎡単価は17.4万円の前年比プラス13.0%、成約価格も1,280万円の前年比プラス10.6%の2ケタ上昇となった。専有面積は72.7㎡と前年比で1.1%縮小し、1月に続いて前年同月を下回った。

■香川県 中古戸建住宅の成約状況

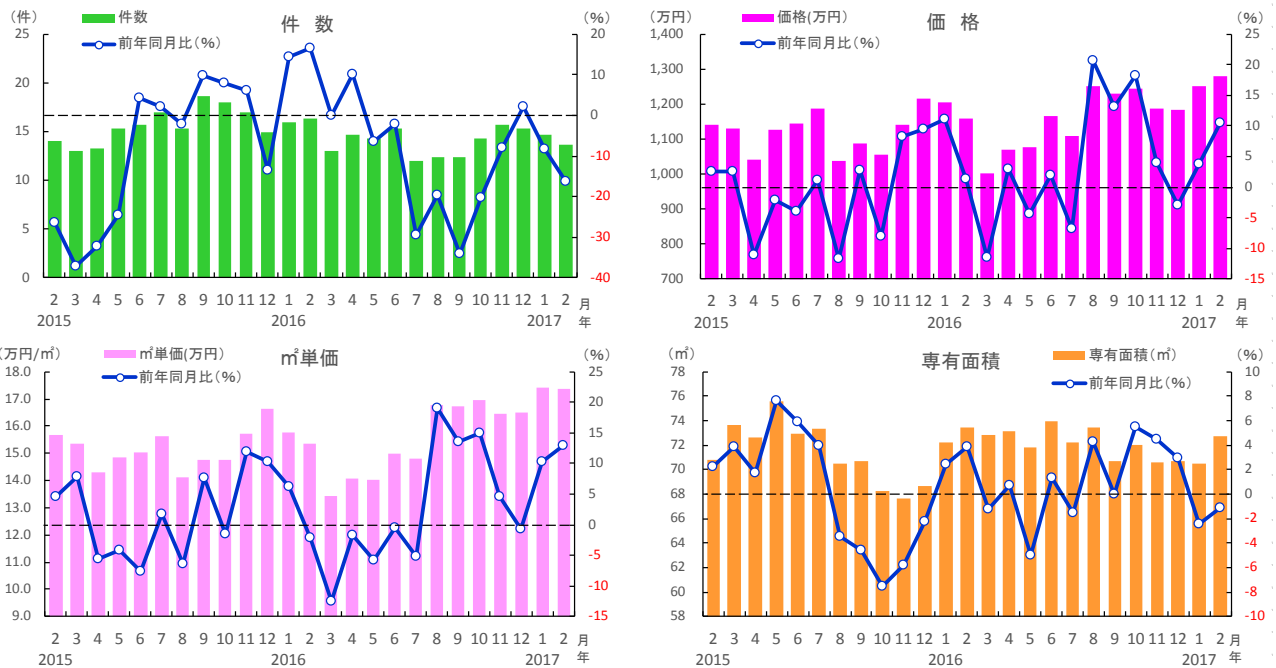


香川県	2016年												2017年	
	2月	3月	4月	5月	6月	7月	8月	9月	10月	11月	12月	1月	2月	
成約件数(件)	23	22	21	18	16	17	20	23	23	21	21	19	22	
前年同月比(%)	33.3	62.5	64.1	12.8	-17.5	-17.7	13.0	65.9	55.6	42.2	3.3	3.6	-4.4	
成約価格(万円)	1,188	1,184	1,171	1,115	994	965	919	1,021	1,091	1,168	1,120	1,069	1,093	
前年同月比(%)	-14.1	-6.4	-7.4	0.5	-15.0	-22.7	-28.4	-13.3	3.9	17.5	4.3	-2.4	-8.0	
成約土地面積(㎡)	194.9	174.8	181.7	190.6	203.1	207.6	206.0	200.2	200.0	207.9	220.0	228.9	216.3	
前年同月比(%)	-2.3	-8.2	-9.1	-0.4	7.8	1.4	2.9	-2.6	0.9	7.0	5.8	21.6	11.0	
成約建物面積(㎡)	105.7	102.4	105.5	109.0	111.8	112.0	109.9	109.2	110.0	112.8	112.7	115.6	112.5	
前年同月比(%)	-12.9	-15.8	-14.9	-3.9	1.3	-5.5	-8.6	-13.4	2.5	1.5	1.7	5.5	6.4	
築年数(年)	24.8	24.0	24.9	25.8	28.9	29.1	32.9	31.5	31.3	28.5	28.7	29.1	27.9	

※数字は、3カ月後方移動平均値

5. 2017年2月 香川県の中古住宅成約状況

■香川県 中古マンションの成約状況



香川県	2016年												2017年	
	2月	3月	4月	5月	6月	7月	8月	9月	10月	11月	12月	1月	2月	
成約件数(件)	16	13	15	14	15	12	12	12	14	16	15	15	14	
前年同月比(%)	16.7	0.0	10.0	-6.5	-2.1	-29.4	-19.6	-33.9	-20.4	-7.8	2.2	-8.3	-16.3	
成約m ² 単価(万円)	15.4	13.4	14.1	14.0	15.0	14.8	16.8	16.8	16.9	16.4	16.5	17.4	17.4	
前年同月比(%)	-2.2	-12.4	-1.7	-5.7	-0.4	-5.3	19.0	13.5	15.0	4.5	-0.8	10.3	13.0	
成約価格(万円)	1,158	1,001	1,071	1,077	1,167	1,108	1,252	1,232	1,246	1,186	1,182	1,251	1,280	
前年同月比(%)	1.4	-11.4	2.9	-4.4	1.9	-6.8	20.7	13.2	18.2	4.0	-2.9	3.8	10.6	
成約専有面積(m ²)	73.5	72.8	73.1	71.8	73.9	72.2	73.5	70.7	72.0	70.6	70.7	70.5	72.7	
前年同月比(%)	3.9	-1.2	0.7	-5.0	1.4	-1.6	4.3	0.0	5.5	4.5	3.0	-2.4	-1.1	
築年数(年)	22.9	25.1	23.9	23.2	21.4	20.7	19.1	20.4	20.6	21.5	20.8	21.2	20.8	

※数字は、3カ月後方移動平均値

6. 2017年2月 福岡県の中古住宅成約状況

戸建価格は前年比で15ヶ月ぶりに下落。マンション単価は前年比で49ヶ月連続上昇

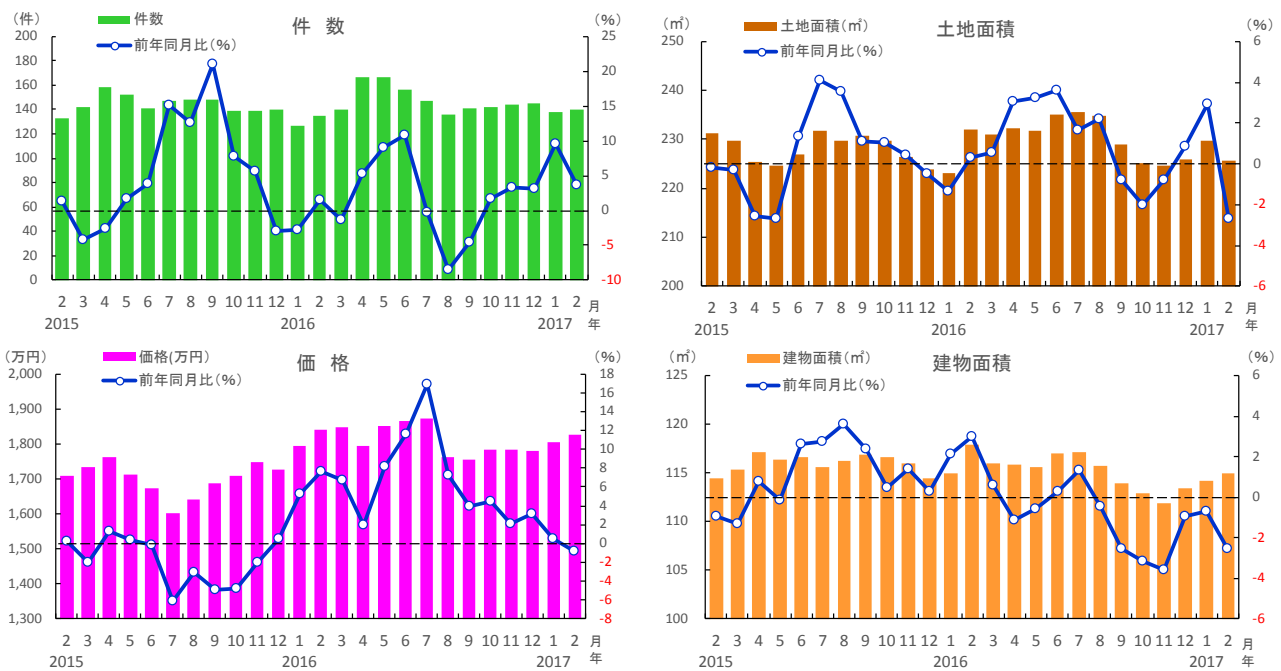
○中古戸建住宅

2月の成約件数は140件と前年比で3.7%増加し、5ヶ月連続で前年同月を上回った。平均成約価格は1,827万円で前年比マイナス0.8%と、15年11月以来15ヶ月ぶりに前年同月を下回った。土地面積は225.8㎡と前年比で2.7%縮小し、3ヶ月ぶりに前年同月を下回った。建物面積は114.9㎡と前年比で2.6%縮小し、7ヶ月連続で前年同月を下回った。

○中古マンション

2月の成約件数は303件と前年比で6.9%増加し、6ヶ月連続で前年同月を上回った。平均成約㎡単価は23.7万円と前年比で5.2%上昇し、13年2月から49ヶ月連続で前年同月を上回っている。成約価格は1,635万円と前年比で6.5%上昇し、15年1月から26ヶ月続けて前年同月を上回った。専有面積は66.3㎡と、前年比で1.3%拡大した。

■福岡県 中古戸建住宅の成約状況

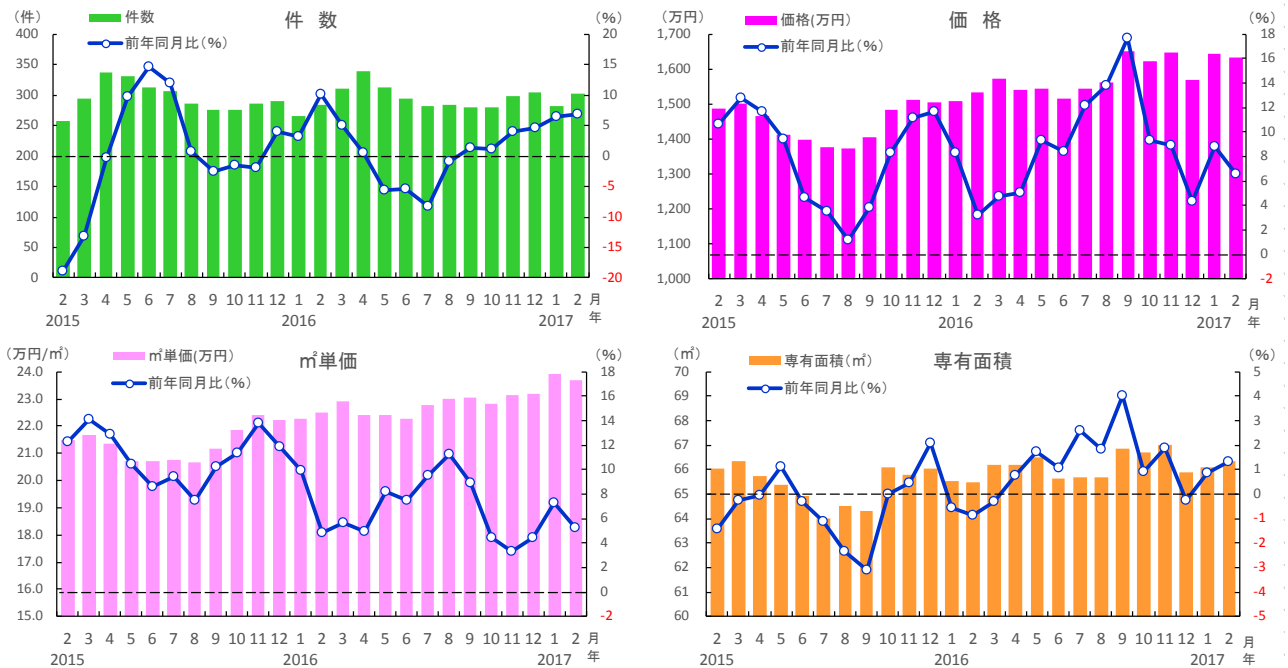


福岡県	2016年												2017年	
	2月	3月	4月	5月	6月	7月	8月	9月	10月	11月	12月	1月	2月	
成約件数(件)	135	140	166	166	156	147	136	141	142	144	145	138	140	
前年同月比(%)	1.5	-1.4	5.3	9.0	10.9	-0.2	-8.5	-4.5	1.7	3.4	3.1	9.5	3.7	
成約価格(万円)	1,841	1,849	1,795	1,850	1,865	1,874	1,762	1,754	1,784	1,783	1,780	1,804	1,827	
前年同月比(%)	7.6	6.7	1.9	8.1	11.6	16.9	7.2	4.0	4.4	2.1	3.2	0.5	-0.8	
成約土地面積(㎡)	232.0	230.9	232.3	231.8	235.0	234.7	229.0	225.0	224.6	225.9	229.8	229.8	225.8	
前年同月比(%)	0.3	0.5	3.0	3.2	3.6	1.6	2.2	-0.8	-2.0	-0.8	0.9	2.9	-2.7	
成約建物面積(㎡)	117.9	116.0	115.9	115.6	117.0	117.1	115.8	113.9	113.0	111.9	113.4	114.1	114.9	
前年同月比(%)	3.0	0.6	-1.1	-0.6	0.3	1.3	-0.4	-2.5	-3.1	-3.6	-0.9	-0.7	-2.6	
築年数(年)	26.8	26.1	25.9	25.9	26.0	25.8	26.1	26.7	27.2	27.5	27.4	27.4	27.3	

※数字は、3カ月後方移動平均値

6. 2017年2月 福岡県の中古住宅成約状況

■福岡県 中古マンションの成約状況



福岡県	2016年												2017年	
	2月	3月	4月	5月	6月	7月	8月	9月	10月	11月	12月	1月	2月	
成約件数(件)	284	310	339	313	295	282	284	280	280	298	305	282	303	
前年同月比(%)	10.2	5.1	0.6	-5.5	-5.5	-8.3	-0.9	1.3	1.2	3.9	4.7	6.4	6.9	
成約m ² 単価(万円)	22.5	22.9	22.4	22.4	22.3	22.8	23.0	23.1	22.8	23.2	23.2	23.9	23.7	
前年同月比(%)	4.8	5.7	5.0	8.2	7.5	9.5	11.3	8.9	4.4	3.3	4.5	7.3	5.2	
成約価格(万円)	1,535	1,574	1,539	1,543	1,517	1,543	1,561	1,652	1,622	1,648	1,571	1,643	1,635	
前年同月比(%)	3.2	4.7	5.1	9.3	8.4	12.2	13.8	17.6	9.3	8.9	4.3	8.8	6.5	
成約専有面積(m ²)	65.5	66.2	66.2	66.5	65.6	65.7	65.7	66.9	66.7	67.0	65.9	66.1	66.3	
前年同月比(%)	-0.9	-0.3	0.7	1.7	1.1	2.6	1.9	4.0	0.9	1.9	-0.2	0.9	1.3	
築年数(年)	22.1	21.7	21.8	22.0	22.3	22.0	22.0	22.2	22.4	22.5	22.8	22.9	22.7	

※数字は、3カ月後方移動平均値

7. 2017年2月 熊本県の中古住宅成約状況

戸建件数・価格は2ケタの前年比マイナス。マンション件数は前年比で23ヶ月連続減

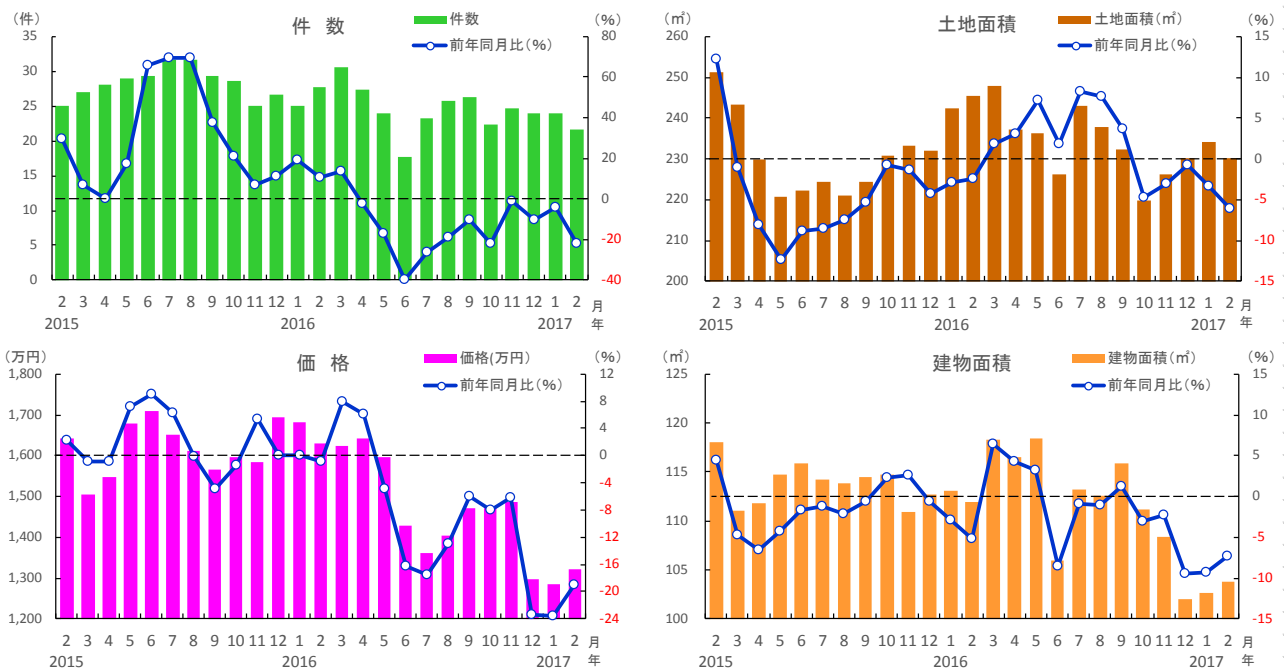
○中古戸建住宅

2月の成約件数は22件で前年比マイナス21.7%の2ケタ減となり、11ヶ月連続で前年同月を下回った。平均成約価格は1,320万円で前年比19.0%の2ケタ下落となり、10ヶ月続けて前年同月を下回った。土地面積は230.3㎡と前年比で6.2%縮小し、建物面積は103.8㎡と前年比で7.3%縮小し、双方とも5ヶ月続けて前年同月を下回った。

○中古マンション

2月の成約件数は18件と前年比で13.1%の2ケタ減となり、15年4月から23ヶ月連続で前年同月を下回った。平均成約㎡単価は21.3万円と前年比で18.3%上昇し、6ヶ月続けて前年同月を上回った。成約価格は1,606万円と前年比で25.7%の2ケタ上昇となり、11ヶ月連続で前年同月を上回っている。専有面積は70.3㎡と前年比で5.5%拡大し、7ヶ月連続で前年同月を上回った。

■熊本県 中古戸建住宅の成約状況

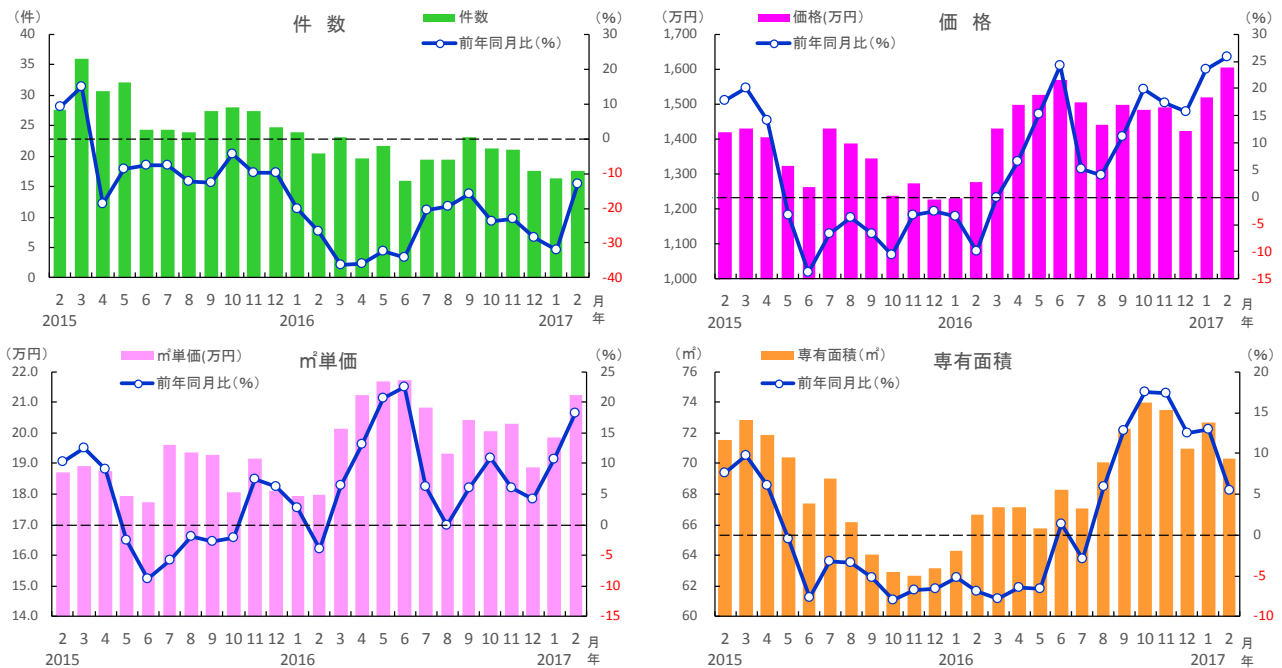


熊本県	2016年												2017年	
	2月	3月	4月	5月	6月	7月	8月	9月	10月	11月	12月	1月	2月	
成約件数(件)	28	31	27	24	18	23	26	26	22	25	24	24	22	
前年同月比(%)	10.7	13.6	-2.4	-17.2	-39.8	-26.3	-18.9	-10.2	-22.1	-1.3	-10.0	-4.0	-21.7	
成約価格(万円)	1,630	1,623	1,642	1,596	1,430	1,362	1,402	1,472	1,471	1,487	1,298	1,284	1,320	
前年同月比(%)	-0.8	7.9	6.1	-4.9	-16.3	-17.6	-13.0	-6.0	-7.9	-6.2	-23.4	-23.7	-19.0	
成約土地面積(㎡)	245.4	247.9	237.1	236.4	226.2	242.9	237.9	232.4	219.8	226.1	230.1	234.2	230.3	
前年同月比(%)	-2.4	1.9	3.1	7.1	1.8	8.2	7.7	3.6	-4.7	-3.0	-0.8	-3.4	-6.2	
成約建物面積(㎡)	112.0	118.2	116.5	118.4	105.9	113.2	112.6	115.9	111.2	108.4	101.9	102.6	103.8	
前年同月比(%)	-5.1	6.5	4.2	3.2	-8.6	-0.9	-1.1	1.2	-3.0	-2.3	-9.5	-9.3	-7.3	
築年数(年)	28.4	26.9	26.4	25.7	29.2	28.4	28.0	25.7	25.3	26.3	28.9	29.2	30.3	

※数字は、3カ月後方移動平均値

7. 2017年2月 熊本県の中古住宅成約状況

■熊本県 中古マンションの成約状況



熊本県	2016年												2017年	
	2月	3月	4月	5月	6月	7月	8月	9月	10月	11月	12月	1月	2月	
成約件数(件)	20	23	20	22	16	19	19	23	21	21	18	16	18	
前年同月比(%)	-26.5	-36.1	-35.9	-32.3	-34.2	-20.5	-19.4	-15.9	-23.8	-23.2	-28.4	-31.9	-13.1	
成約㎡単価(万円)	18.0	20.1	21.2	21.7	21.7	20.8	19.3	20.4	20.0	20.3	18.9	19.9	21.3	
前年同月比(%)	-4.0	6.4	13.2	20.7	22.4	6.3	-0.2	6.0	10.9	6.1	4.2	10.6	18.3	
成約価格(万円)	1,277	1,429	1,498	1,527	1,570	1,504	1,441	1,496	1,484	1,491	1,422	1,520	1,606	
前年同月比(%)	-9.9	0.0	6.7	15.4	24.2	5.2	4.0	11.2	19.8	17.3	15.8	23.5	25.7	
成約専有面積(㎡)	66.7	67.1	67.2	65.8	68.3	67.0	70.1	72.3	74.0	73.5	71.0	72.7	70.3	
前年同月比(%)	-6.9	-7.8	-6.5	-6.5	1.4	-2.9	5.9	12.8	17.5	17.3	12.5	12.9	5.5	
築年数(年)	22.9	20.0	18.0	17.4	16.8	18.4	18.9	18.7	19.5	20.4	22.0	21.0	19.8	

※数字は、3カ月後方移動平均値