

西日本レイنز 月次サマリーレポート (2017年1月度)

サマリーレポートについて

このレポートは、公益社団法人西日本不動産流通機構（西日本レイنز）に登録されている物件情報の集計結果である「市況動向データ」の中から、主要エリアを抜粋し不動産流通市場の月次の動きについて要約・解説したものです。ここでは、当機構に報告された中古戸建住宅及び中古マンションの成約物件の件数・価格等について、対象エリアの最新動向を分析・紹介しています。

なお、西日本レイنزが所管する17県全てのエリア別動向については、別途「市況動向データ」に掲載した「県別等レポート」をご参照下さい。

掲載データについて

- 集計対象は、媒介契約物件のほか当機構会員の売主及び代理物件を含みます。
- 各月とも月初から月末までに当機構に成約報告があった（売買契約が成立した）中古物件を集計。
- 中古戸建住宅は土地面積が50㎡以上500㎡未満、中古マンションは専有面積が350㎡未満を対象。
- このレポートでは、集計した原数値を3ヶ月後方移動平均した値を掲載しています。

Contents

1. 2017年1月 中国・四国・九州別の中古戸建住宅成約状況
2. 2017年1月 中国・四国・九州別の中古マンション成約状況
3. 2017年1月 岡山県の中古住宅成約状況
4. 2017年1月 広島県の中古住宅成約状況
5. 2017年1月 香川県の中古住宅成約状況
6. 2017年1月 福岡県の中古住宅成約状況
7. 2017年1月 熊本県の中古住宅成約状況

公益社団法人西日本不動産流通機構について

公益社団法人西日本不動産流通機構は、西日本地域（鳥取・島根・岡山・広島・山口・徳島・香川・愛媛・高知・福岡・佐賀・長崎・熊本・大分・宮崎・鹿児島・沖縄の17県）において、宅地建物取引業法に基づく専属専任媒介契約、専任媒介契約に関わる宅地又は建物の情報の登録及び提供や、指定流通機構制度の調査研究等を通じて、依頼者の利益の一層の保護・増進と透明性の高い不動産流通市場の形成を図ることを目的として、国土交通大臣の指定を受けて設立された公益社団法人です。

レイنزとは

宅地建物取引業者間で不動産情報をパソコンやファクスを端末として、コンピュータを通じて情報交換を行う標準情報システムのことです。「不動産流通標準情報システム」=Real Estate Information Network Systemの頭文字をとって(REINS)と呼ばれています。



2017（平成29）年2月20日

公益社団法人 西日本不動産流通機構

〒732-0824 広島県広島市南区的場町1丁目1番21号
クリスタルタワー6階

TEL (082) 568-5850 FAX (082) 568-5851

1. 2017年1月 中国・四国・九州別の中古戸建住宅成約状況

戸建の成約件数は中国が前年比で6ヶ月連続減。価格は九州が前年比15ヶ月連続上昇

○中国地方

1月の成約件数は154件と前年比で5.7%減少し、6ヶ月連続で前年同月を下回った。平均成約価格は1,544万円と前年比で2.7%上昇し、3ヶ月続けて前年同月を上回った。土地面積は213.4㎡と前年比で3.8%拡大し、建物面積は116.1㎡と前年比で1.2%拡大した。

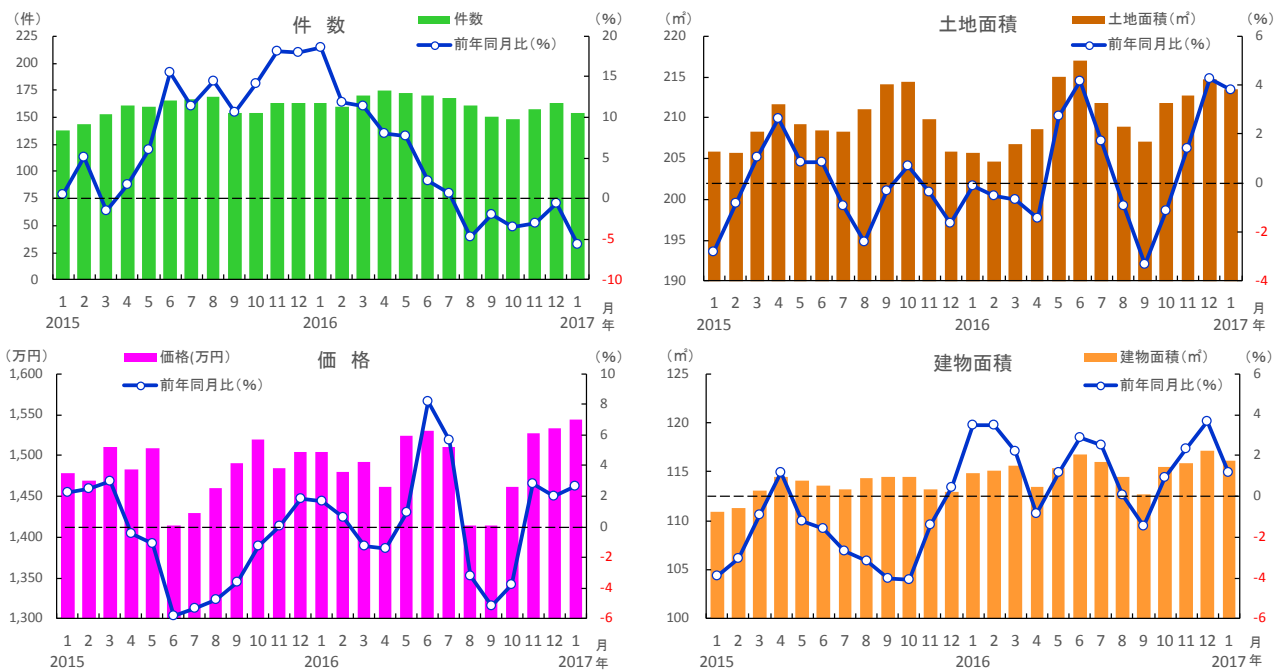
○四国地方

1月の成約件数は52件と前年比で1.9%増加し、3ヶ月連続で前年同月を上回った。平均成約価格は1,220万円と、前年比で4.9%下落した。土地面積は202.2㎡と前年比で13.2%拡大し、5ヶ月連続で前年同月を上回った。建物面積は109.3㎡で前年比マイナス0.8%であった。

○九州地方

1月の成約件数は247件と前年比で2.1%増加し、9ヶ月ぶりに前年同月を上回った。平均成約価格は1,676万円と前年比で0.9%上昇し、15ヶ月続けて前年同月を上回った。土地面積は228.9㎡と前年比で3.8%拡大し、建物面積は112.1㎡で前年比マイナス0.3%と、5ヶ月連続で前年同月を下回った。

■中国地方 中古戸建住宅の成約状況

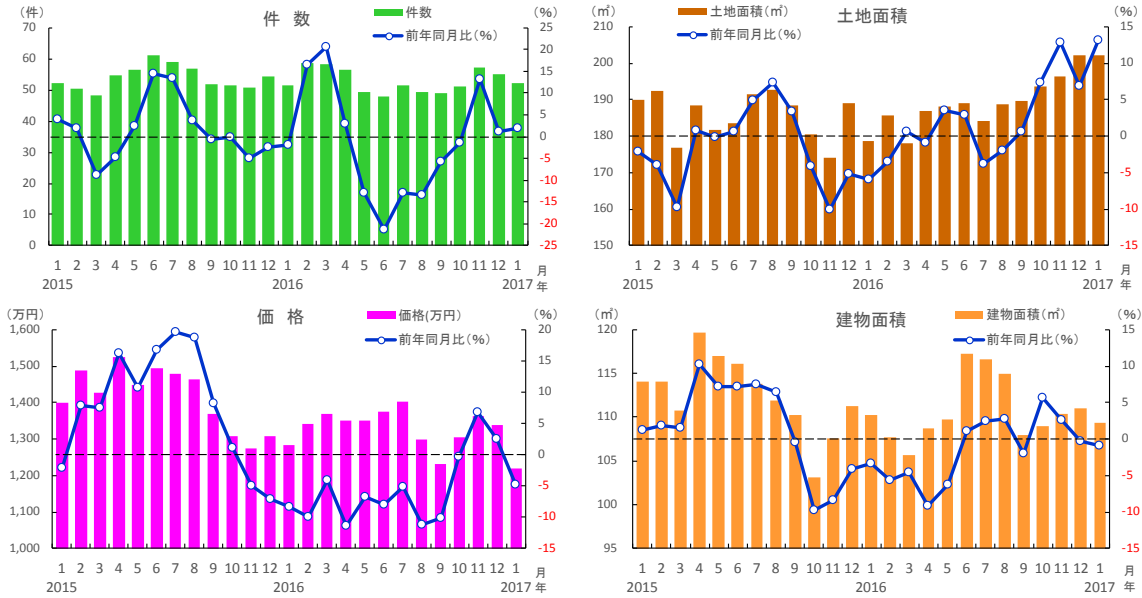


| 中国地方 | 2016年 | | | | | | | | | | | | 2017年 1月 |
|-----------|-------|-------|-------|-------|-------|-------|-------|-------|-------|-------|-------|-------|-------------|
| | 1月 | 2月 | 3月 | 4月 | 5月 | 6月 | 7月 | 8月 | 9月 | 10月 | 11月 | 12月 | |
| 成約件数(件) | 164 | 160 | 170 | 174 | 172 | 170 | 168 | 161 | 151 | 148 | 158 | 163 | 154 |
| 前年同月比(%) | 18.6 | 11.9 | 11.4 | 8.1 | 7.7 | 2.2 | 0.6 | -4.7 | -2.0 | -3.5 | -3.1 | -0.6 | -5.7 |
| 成約価格(万円) | 1,504 | 1,479 | 1,492 | 1,462 | 1,524 | 1,530 | 1,511 | 1,414 | 1,413 | 1,462 | 1,527 | 1,534 | 1,544 |
| 前年同月比(%) | 1.7 | 0.7 | -1.2 | -1.4 | 1.0 | 8.2 | 5.7 | -3.2 | -5.2 | -3.8 | 2.8 | 2.0 | 2.7 |
| 成約土地面積(㎡) | 205.6 | 204.6 | 206.8 | 208.6 | 214.9 | 217.0 | 211.8 | 209.0 | 207.0 | 211.9 | 212.8 | 214.7 | 213.4 |
| 前年同月比(%) | -0.1 | -0.5 | -0.7 | -1.4 | 2.7 | 4.1 | 1.7 | -1.0 | -3.3 | -1.2 | 1.4 | 4.3 | 3.8 |
| 成約建物面積(㎡) | 114.8 | 115.2 | 115.6 | 113.5 | 115.4 | 116.8 | 116.0 | 114.4 | 112.8 | 115.5 | 115.8 | 117.1 | 116.1 |
| 前年同月比(%) | 3.5 | 3.5 | 2.2 | -0.9 | 1.2 | 2.9 | 2.5 | 0.0 | -1.5 | 0.9 | 2.3 | 3.7 | 1.2 |
| 築年数(年) | 28.4 | 27.9 | 27.3 | 27.5 | 28.1 | 28.2 | 28.4 | 28.7 | 28.8 | 29.0 | 28.5 | 28.6 | 28.3 |

※数字は、3カ月後方移動平均値

1. 2017年1月 中国・四国・九州別の中古戸建住宅成約状況

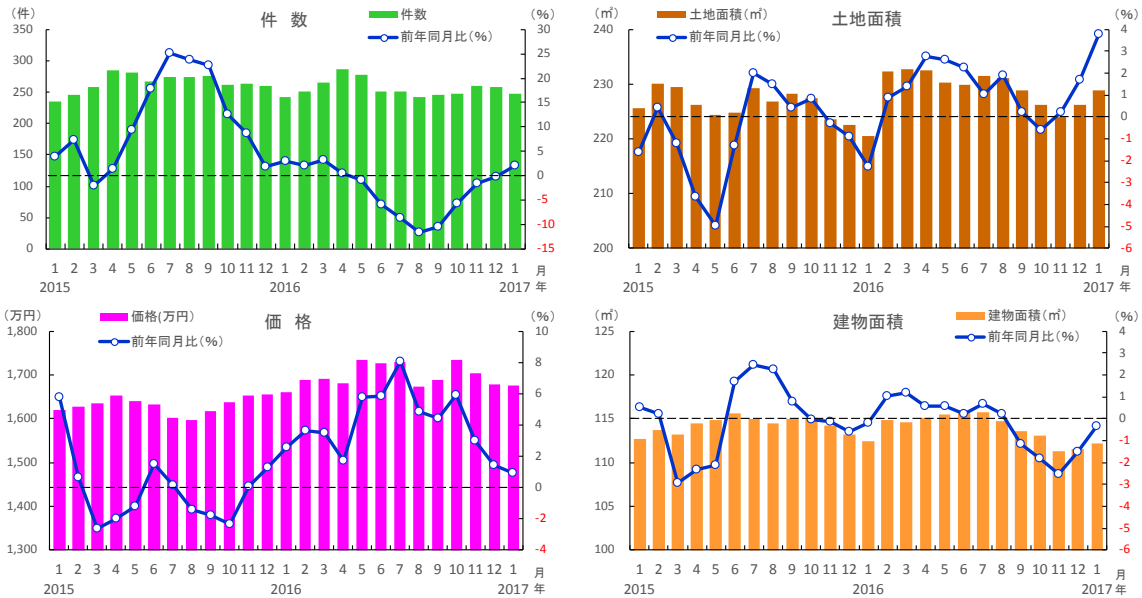
■四国地方 中古戸建住宅の成約状況



| 四国地方 | 2016年 | | | | | | | | | | | | 2017年 1月 |
|-------------------------|-------|-------|-------|-------|-------|-------|-------|-------|-------|-------|-------|-------|-------------|
| | 1月 | 2月 | 3月 | 4月 | 5月 | 6月 | 7月 | 8月 | 9月 | 10月 | 11月 | 12月 | |
| 成約件数(件) | 51 | 59 | 58 | 56 | 49 | 48 | 51 | 49 | 49 | 51 | 57 | 55 | 52 |
| 前年同月比(%) | -1.9 | 16.6 | 20.7 | 3.0 | -12.9 | -21.3 | -13.0 | -13.5 | -5.8 | -1.3 | 13.2 | 1.2 | 1.9 |
| 成約価格(万円) | 1,283 | 1,341 | 1,368 | 1,349 | 1,350 | 1,374 | 1,403 | 1,299 | 1,232 | 1,304 | 1,362 | 1,340 | 1,220 |
| 前年同月比(%) | -8.4 | -9.9 | -4.1 | -11.4 | -6.8 | -8.0 | -5.1 | -11.2 | -10.1 | -0.4 | 6.9 | 2.5 | -4.9 |
| 成約土地面積(m ²) | 178.6 | 185.6 | 177.9 | 186.7 | 188.0 | 189.0 | 184.1 | 188.8 | 189.7 | 193.6 | 196.3 | 202.0 | 202.2 |
| 前年同月比(%) | -6.0 | -3.6 | 0.6 | -0.9 | 3.5 | 3.0 | -3.8 | -1.9 | 0.6 | 7.3 | 12.8 | 6.9 | 13.2 |
| 成約建物面積(m ²) | 110.3 | 107.7 | 105.7 | 108.7 | 109.7 | 117.3 | 116.6 | 115.0 | 108.0 | 109.0 | 110.3 | 111.0 | 109.3 |
| 前年同月比(%) | -3.4 | -5.6 | -4.6 | -9.2 | -6.3 | 1.0 | 2.4 | 2.8 | -2.0 | 5.7 | 2.6 | -0.2 | -0.8 |
| 築年数(年) | 26.9 | 25.3 | 25.1 | 25.2 | 25.3 | 25.6 | 25.9 | 28.2 | 28.3 | 28.4 | 27.1 | 27.7 | 28.5 |

※数字は、3カ月後方移動平均値

■九州地方 中古戸建住宅の成約状況



| 九州地方 | 2016年 | | | | | | | | | | | | 2017年 1月 |
|-------------------------|-------|-------|-------|-------|-------|-------|-------|-------|-------|-------|-------|-------|-------------|
| | 1月 | 2月 | 3月 | 4月 | 5月 | 6月 | 7月 | 8月 | 9月 | 10月 | 11月 | 12月 | |
| 成約件数(件) | 242 | 251 | 266 | 287 | 278 | 251 | 251 | 242 | 246 | 247 | 260 | 259 | 247 |
| 前年同月比(%) | 3.0 | 2.2 | 3.2 | 0.6 | -1.0 | -5.9 | -8.6 | -11.6 | -10.5 | -5.6 | -1.5 | -0.3 | 2.1 |
| 成約価格(万円) | 1,661 | 1,688 | 1,692 | 1,682 | 1,734 | 1,728 | 1,730 | 1,674 | 1,690 | 1,734 | 1,704 | 1,679 | 1,676 |
| 前年同月比(%) | 2.6 | 3.7 | 3.5 | 1.7 | 5.7 | 5.8 | 8.0 | 4.8 | 4.5 | 5.9 | 3.0 | 1.4 | 0.9 |
| 成約土地面積(m ²) | 220.6 | 232.2 | 232.6 | 232.6 | 230.3 | 229.9 | 231.6 | 231.2 | 228.8 | 226.2 | 224.0 | 226.2 | 228.9 |
| 前年同月比(%) | -2.3 | 0.9 | 1.4 | 2.8 | 2.6 | 2.3 | 1.0 | 1.9 | 0.2 | -0.6 | 0.2 | 1.7 | 3.8 |
| 成約建物面積(m ²) | 112.5 | 114.9 | 114.6 | 115.2 | 115.5 | 115.9 | 115.7 | 114.7 | 113.6 | 113.1 | 111.3 | 111.5 | 112.1 |
| 前年同月比(%) | -0.2 | 1.0 | 1.2 | 0.6 | 0.6 | 0.2 | 0.7 | 0.2 | -1.2 | -1.8 | -2.5 | -1.5 | -0.3 |
| 築年数(年) | 27.6 | 27.4 | 26.8 | 26.3 | 26.3 | 26.6 | 26.5 | 26.5 | 26.5 | 27.0 | 27.3 | 27.6 | 27.7 |

※数字は、3カ月後方移動平均値

2. 2017年1月 中国・四国・九州別の中古マンション成約状況

成約件数は中国と九州が前年比で増加。成約価格は九州が前年比で48ヶ月連続上昇

○中国地方

1月の成約件数は113件と前年比で1.5%増加した。平均成約㎡単価は23.7万円と前年比で1.8%上昇し、14年9月から29ヶ月連続で前年同月を上回っている。成約価格は1,718万円と前年比で1.4%下落し、5ヶ月続けて前年同月を下回った。専有面積は70.9㎡と前年比で3.6%縮小し、3ヶ月連続で前年同月を下回った。

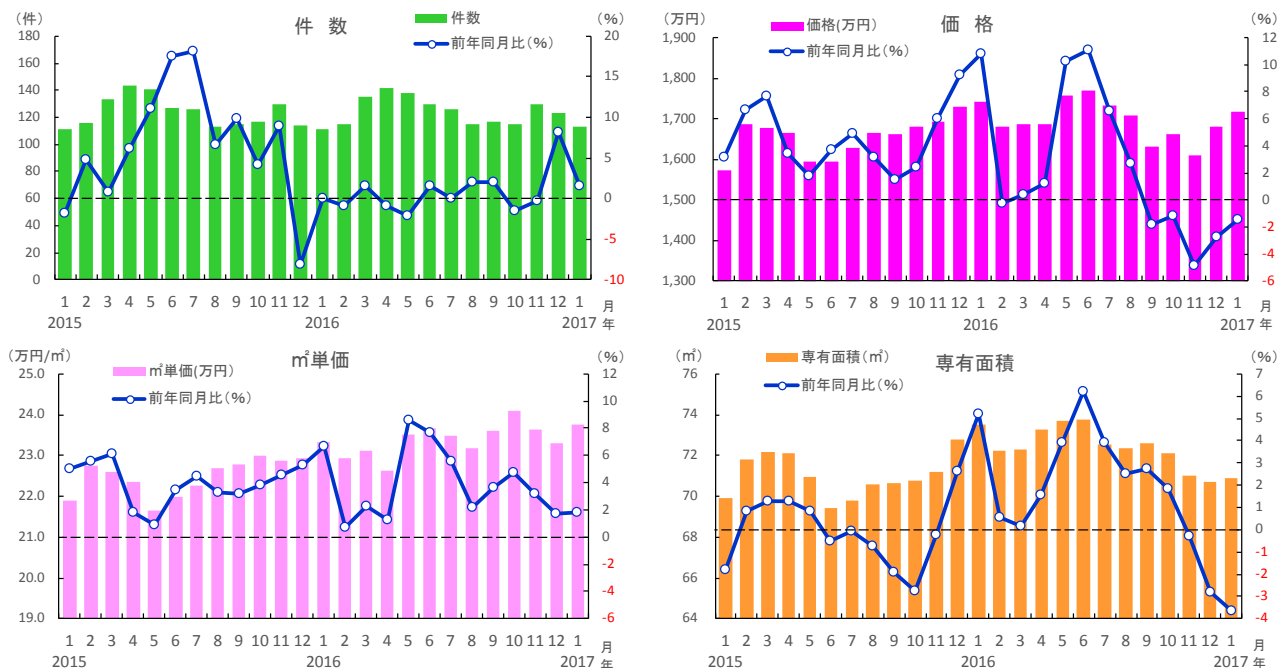
○四国地方

1月の成約件数は41件と前年比で3.1%減少し、8ヶ月連続で前年同月を下回った。平均成約㎡単価は17.9万円と、前年比で8.0%下落した。成約価格は1,281万円と前年比5.4%上昇し、4ヶ月ぶりに前年同月を上回った。専有面積は68.0㎡と前年比で3.0%縮小し、3ヶ月連続で前年同月を下回った。

○九州地方

1月の成約件数は373件と、前年比で1.5%増加した。平均成約㎡単価は24.2万円と前年比で9.4%上昇、成約価格は1,705万円と前年比で11.8%上昇し、双方とも13年2月から48ヶ月連続で前年同月を上回った。専有面積は67.9㎡と前年比で2.4%拡大し、10ヶ月続けて前年同月を上回った。

■中国地方 中古マンションの成約状況

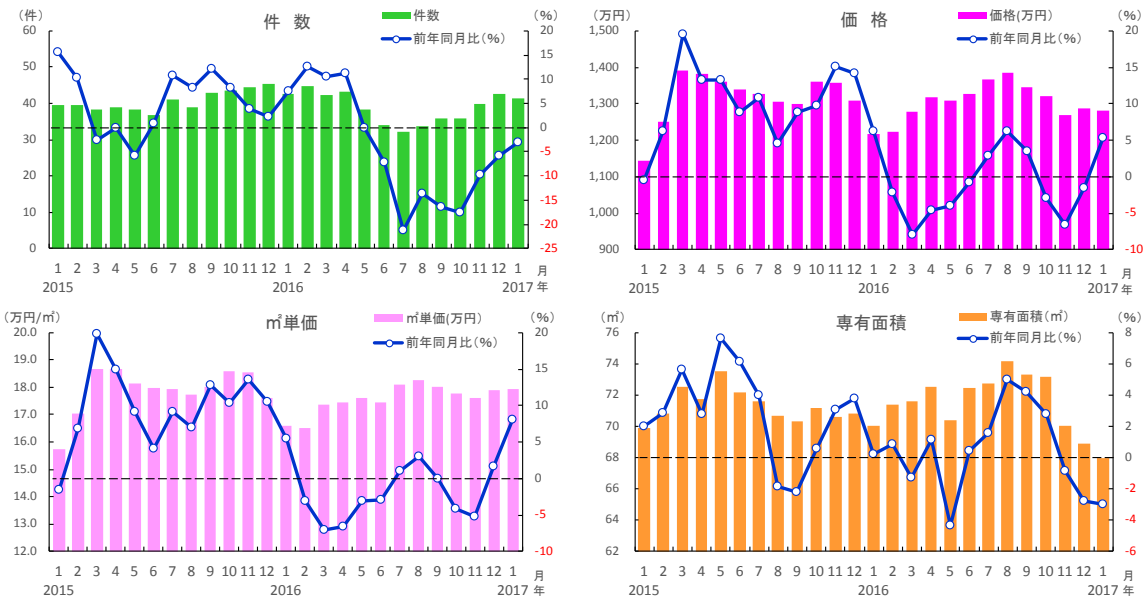


| 中国地方 | 2016年 | | | | | | | | | | | | 2017年 1月 |
|-----------|-------|-------|-------|-------|-------|-------|-------|-------|-------|-------|-------|-------|-------------|
| | 1月 | 2月 | 3月 | 4月 | 5月 | 6月 | 7月 | 8月 | 9月 | 10月 | 11月 | 12月 | |
| 成約件数(件) | 112 | 115 | 135 | 142 | 138 | 129 | 126 | 115 | 117 | 115 | 130 | 123 | 113 |
| 前年同月比(%) | 0.0 | -0.9 | 1.5 | -0.9 | -2.1 | 1.6 | 0.0 | 2.1 | 2.0 | -1.4 | -0.3 | 8.2 | 1.5 |
| 成約㎡単価(万円) | 23.3 | 22.9 | 23.1 | 22.6 | 23.5 | 23.7 | 23.5 | 23.2 | 23.6 | 24.1 | 23.6 | 23.3 | 23.7 |
| 前年同月比(%) | 6.6 | 0.7 | 2.2 | 1.3 | 8.6 | 7.7 | 5.5 | 2.2 | 3.7 | 4.7 | 3.2 | 1.7 | 1.8 |
| 成約価格(万円) | 1,743 | 1,680 | 1,686 | 1,685 | 1,757 | 1,771 | 1,734 | 1,709 | 1,632 | 1,662 | 1,610 | 1,682 | 1,718 |
| 前年同月比(%) | 10.8 | -0.3 | 0.4 | 1.2 | 10.3 | 11.1 | 6.6 | 2.7 | -1.9 | -1.1 | -4.8 | -2.8 | -1.4 |
| 成約専有面積(㎡) | 73.5 | 72.2 | 72.3 | 73.2 | 73.7 | 73.8 | 72.5 | 72.3 | 72.6 | 72.1 | 71.0 | 70.7 | 70.9 |
| 前年同月比(%) | 5.2 | 0.6 | 0.2 | 1.6 | 3.9 | 6.2 | 3.9 | 2.5 | 2.7 | 1.9 | -0.3 | -2.8 | -3.6 |
| 築年数(年) | 18.8 | 18.7 | 19.2 | 18.9 | 18.6 | 18.7 | 19.2 | 19.8 | 18.9 | 19.2 | 19.6 | 20.2 | 19.7 |

※数字は、3カ月後方移動平均値

2. 2017年1月 中国・四国・九州別の中古マンション成約状況

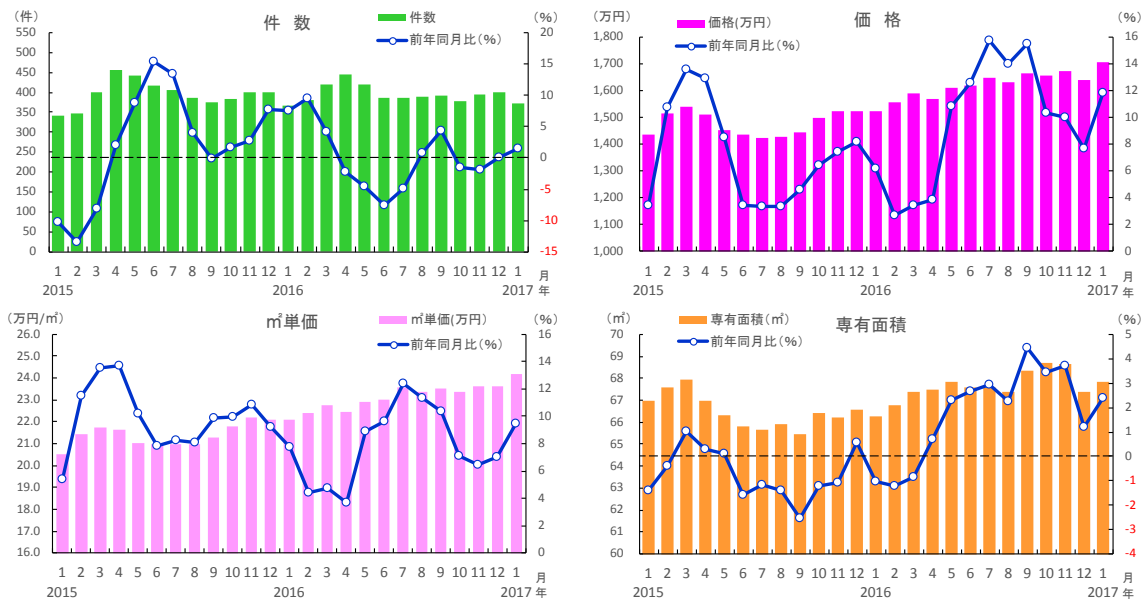
■四国地方 中古マンションの成約状況



| 四国地方 | 2016年 | | | | | | | | | | | | 2017年 1月 |
|------------|-------|-------|-------|-------|-------|-------|-------|-------|-------|-------|-------|-------|-------------|
| | 1月 | 2月 | 3月 | 4月 | 5月 | 6月 | 7月 | 8月 | 9月 | 10月 | 11月 | 12月 | |
| 成約件数(件) | 43 | 45 | 42 | 43 | 38 | 34 | 32 | 34 | 36 | 36 | 40 | 43 | 41 |
| 前年同月比(%) | 7.6 | 12.6 | 10.4 | 11.1 | 0.0 | -7.3 | -21.1 | -13.7 | -16.3 | -17.6 | -9.8 | -5.9 | -3.1 |
| 成約㎡単価(万円) | 16.6 | 16.5 | 17.4 | 17.5 | 17.6 | 17.5 | 18.1 | 18.3 | 18.0 | 17.8 | 17.6 | 17.9 | 17.9 |
| 前年同月比(%) | 5.5 | -3.2 | -7.0 | -6.6 | -3.1 | -2.9 | 1.0 | 3.0 | -0.0 | -4.2 | -5.2 | 1.7 | 8.0 |
| 成約価格(万円) | 1,215 | 1,223 | 1,278 | 1,318 | 1,307 | 1,328 | 1,366 | 1,386 | 1,345 | 1,321 | 1,268 | 1,287 | 1,281 |
| 前年同月比(%) | 6.2 | -2.2 | -8.0 | -4.7 | -4.0 | -0.8 | 2.9 | 6.2 | 3.4 | -3.0 | -6.6 | -1.6 | 5.4 |
| 成約専有面積(m²) | 70.0 | 71.4 | 71.6 | 72.6 | 70.4 | 72.5 | 72.7 | 74.2 | 73.3 | 73.2 | 70.0 | 68.9 | 68.0 |
| 前年同月比(%) | 0.2 | 0.8 | -1.3 | 1.1 | -4.3 | 0.4 | 1.6 | 5.0 | 4.2 | 2.7 | -0.8 | -2.8 | -3.0 |
| 築年数(年) | 21.5 | 22.3 | 21.1 | 20.7 | 20.2 | 19.6 | 18.4 | 18.7 | 19.9 | 20.7 | 20.6 | 20.1 | 20.5 |

※数字は、3カ月後方移動平均値

■九州地方 中古マンションの成約状況



| 九州地方 | 2016年 | | | | | | | | | | | | 2017年 1月 |
|------------|-------|-------|-------|-------|-------|-------|-------|-------|-------|-------|-------|-------|-------------|
| | 1月 | 2月 | 3月 | 4月 | 5月 | 6月 | 7月 | 8月 | 9月 | 10月 | 11月 | 12月 | |
| 成約件数(件) | 367 | 380 | 418 | 445 | 420 | 385 | 386 | 388 | 392 | 377 | 393 | 399 | 373 |
| 前年同月比(%) | 7.5 | 9.4 | 4.2 | -2.3 | -4.6 | -7.5 | -4.8 | 0.7 | 4.3 | -1.6 | -1.9 | 0.0 | 1.5 |
| 成約㎡単価(万円) | 22.1 | 22.4 | 22.8 | 22.4 | 22.9 | 23.0 | 23.6 | 23.4 | 23.5 | 23.3 | 23.6 | 23.6 | 24.2 |
| 前年同月比(%) | 7.8 | 4.4 | 4.8 | 3.7 | 8.9 | 9.6 | 12.4 | 11.3 | 10.3 | 7.1 | 6.4 | 7.0 | 9.4 |
| 成約価格(万円) | 1,525 | 1,557 | 1,591 | 1,567 | 1,609 | 1,616 | 1,649 | 1,629 | 1,665 | 1,654 | 1,673 | 1,640 | 1,705 |
| 前年同月比(%) | 6.2 | 2.7 | 3.4 | 3.8 | 10.8 | 12.6 | 15.8 | 14.0 | 15.5 | 10.3 | 10.0 | 7.7 | 11.8 |
| 成約専有面積(m²) | 66.3 | 66.8 | 67.4 | 67.5 | 67.9 | 67.6 | 67.6 | 67.4 | 68.4 | 68.7 | 68.7 | 67.4 | 67.9 |
| 前年同月比(%) | -1.0 | -1.2 | -0.8 | 0.7 | 2.3 | 2.7 | 3.0 | 2.3 | 4.4 | 3.4 | 3.7 | 1.2 | 2.4 |
| 築年数(年) | 21.7 | 21.6 | 21.1 | 20.9 | 20.7 | 20.9 | 20.6 | 20.8 | 21.0 | 21.2 | 21.4 | 21.9 | 22.1 |

※数字は、3カ月後方移動平均値

3. 2017年1月 岡山県の中古住宅成約状況

戸建件数は前年比2ケタ減に。マンション件数は4ヶ月連続増

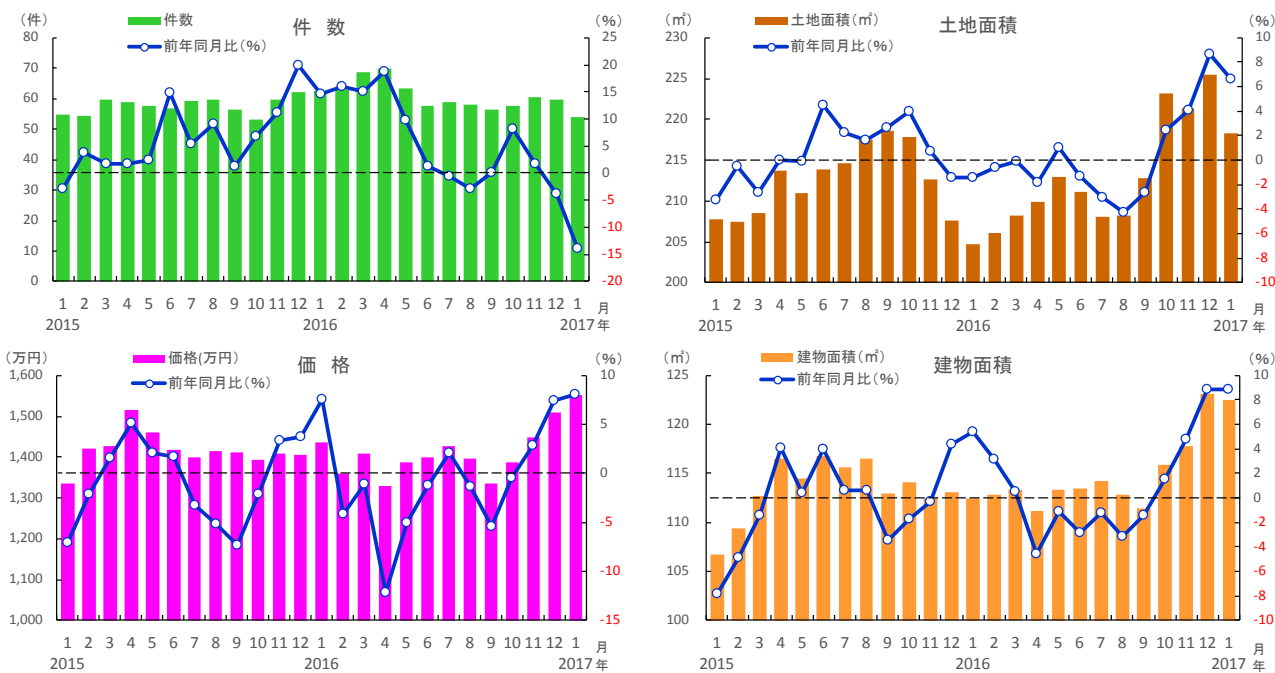
○中古戸建住宅

1月の成約件数は54件で前年比マイナス13.8%の2ケタ減となり、16年12月に続いて前年同月を下回った。平均成約価格は1,552万円と前年比で8.0%上昇し、3ヶ月連続で前年同月を上回った。土地面積は218.2㎡と前年比で6.6%拡大、建物面積は122.5㎡と前年比で8.9%拡大し、双方とも4ヶ月連続で前年同月を上回った。

○中古マンション

1月の成約件数は37件で前年比20.7%の2ケタ増となり、4ヶ月連続で前年同月を上回った。平均成約㎡単価は22.1万円と前年比マイナス0.4%と、ほぼ横ばいながら5ヶ月ぶりに前年同月を下回った。成約価格は1,518万円と、前年比でほぼ横ばいであった。専有面積は67.5㎡と前年比で2.2%縮小し、3ヶ月連続で前年同月を下回った。

■岡山県 中古戸建住宅の成約状況

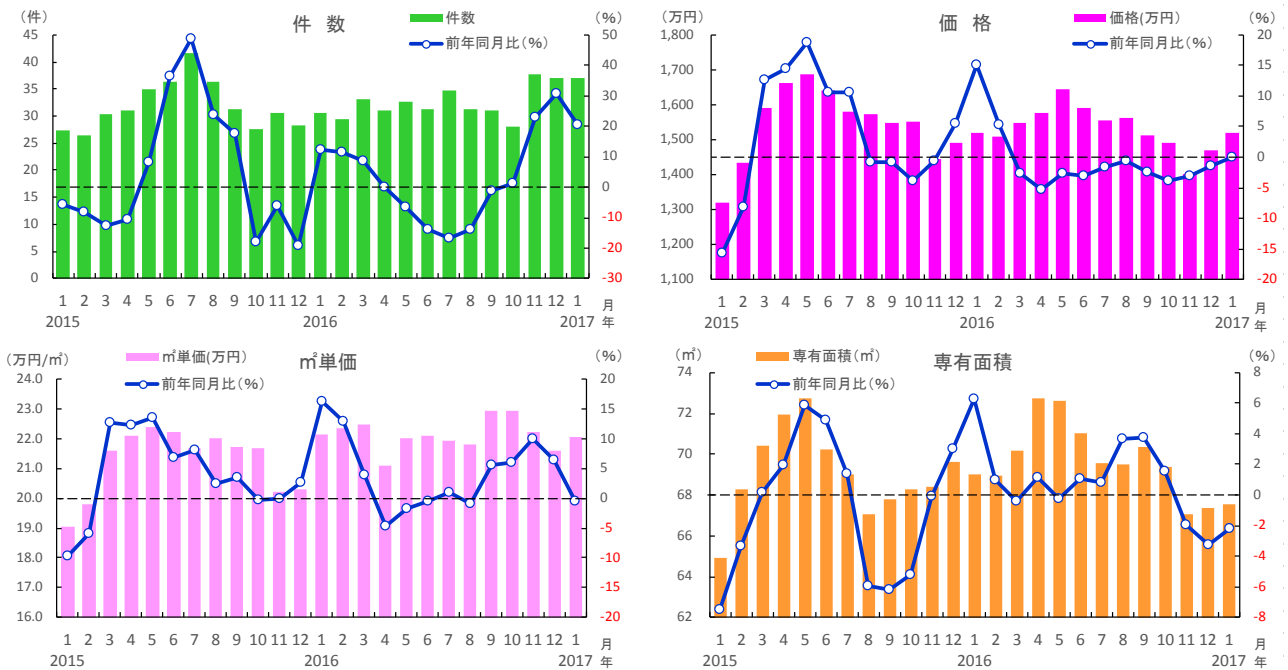


| 岡山県 | 2016年 | | | | | | | | | | | | 2017年 1月 |
|-----------|-------|-------|-------|-------|-------|-------|-------|-------|-------|-------|-------|-------|-------------|
| | 1月 | 2月 | 3月 | 4月 | 5月 | 6月 | 7月 | 8月 | 9月 | 10月 | 11月 | 12月 | |
| 成約件数(件) | 63 | 63 | 69 | 70 | 63 | 58 | 59 | 58 | 56 | 58 | 61 | 60 | 54 |
| 前年同月比(%) | 14.6 | 16.0 | 15.1 | 18.6 | 9.8 | 1.2 | -0.6 | -2.8 | 0.0 | 8.1 | 1.7 | -3.8 | -13.8 |
| 成約価格(万円) | 1,437 | 1,360 | 1,409 | 1,330 | 1,387 | 1,400 | 1,428 | 1,395 | 1,335 | 1,386 | 1,450 | 1,510 | 1,552 |
| 前年同月比(%) | 7.5 | -4.2 | -1.1 | -12.1 | -5.0 | -1.2 | 2.1 | -1.4 | -5.4 | -0.5 | 2.9 | 7.4 | 8.0 |
| 成約土地面積(㎡) | 204.8 | 206.1 | 208.2 | 209.8 | 213.0 | 211.1 | 208.1 | 208.3 | 212.7 | 223.2 | 221.4 | 225.5 | 218.2 |
| 前年同月比(%) | -1.4 | -0.6 | -0.1 | -1.8 | 1.0 | -1.3 | -3.0 | -4.3 | -2.7 | 2.4 | 4.1 | 8.6 | 6.6 |
| 成約建物面積(㎡) | 112.5 | 112.9 | 113.3 | 111.2 | 113.3 | 113.4 | 114.2 | 112.8 | 111.4 | 115.8 | 117.8 | 123.2 | 122.5 |
| 前年同月比(%) | 5.4 | 3.2 | 0.6 | -4.6 | -1.1 | -2.9 | -1.2 | -3.1 | -1.4 | 1.5 | 4.8 | 8.9 | 8.9 |
| 築年数(年) | 28.5 | 28.4 | 26.8 | 27.5 | 28.0 | 27.4 | 27.1 | 26.5 | 27.8 | 28.2 | 28.5 | 28.1 | 27.9 |

※数字は、3ヵ月後方移動平均値

3. 2017年1月 岡山県の中古住宅成約状況

■岡山県 中古マンションの成約状況



| 岡山県 | 2016年 | | | | | | | | | | | | | 2017年 1月 |
|-------------------------|-------|-------|-------|-------|-------|-------|-------|-------|-------|-------|-------|-------|-------|-------------|
| | 1月 | 2月 | 3月 | 4月 | 5月 | 6月 | 7月 | 8月 | 9月 | 10月 | 11月 | 12月 | | |
| 成約件数(件) | 31 | 29 | 33 | 31 | 33 | 31 | 35 | 31 | 31 | 28 | 38 | 37 | 37 | |
| 前年同月比(%) | 12.2 | 11.4 | 8.8 | 0.0 | -6.7 | -13.8 | -16.8 | -13.8 | -1.1 | 1.2 | 22.8 | 30.6 | 20.7 | |
| 成約m ² 単価(万円) | 22.2 | 22.3 | 22.5 | 21.1 | 22.0 | 22.1 | 21.9 | 21.8 | 22.9 | 23.0 | 22.2 | 21.6 | 22.1 | |
| 前年同月比(%) | 16.3 | 12.9 | 4.0 | -4.7 | -1.6 | -0.5 | 1.0 | -0.9 | 5.6 | 6.0 | 10.1 | 6.5 | -0.4 | |
| 成約価格(万円) | 1,519 | 1,511 | 1,548 | 1,577 | 1,643 | 1,592 | 1,555 | 1,562 | 1,512 | 1,492 | 1,402 | 1,469 | 1,518 | |
| 前年同月比(%) | 15.1 | 5.4 | -2.7 | -5.2 | -2.6 | -3.1 | -1.6 | -0.6 | -2.4 | -3.8 | -3.1 | -1.4 | -0.0 | |
| 成約専有面積(m ²) | 69.0 | 68.9 | 70.1 | 72.8 | 72.6 | 71.0 | 69.5 | 69.5 | 70.3 | 69.4 | 67.1 | 67.4 | 67.5 | |
| 前年同月比(%) | 6.3 | 1.0 | -0.4 | 1.1 | -0.2 | 1.1 | 0.8 | 3.7 | 3.8 | 1.6 | -2.0 | -3.2 | -2.2 | |
| 築年数(年) | 20.1 | 19.0 | 19.5 | 19.4 | 19.1 | 19.6 | 19.2 | 20.0 | 18.0 | 19.3 | 19.9 | 21.1 | 19.8 | |

※数字は、3カ月後方移動平均値

4. 2017年1月 広島県の中古住宅成約状況

戸建件数は前年比で減少。マンションm²単価は11ヶ月連続で上昇

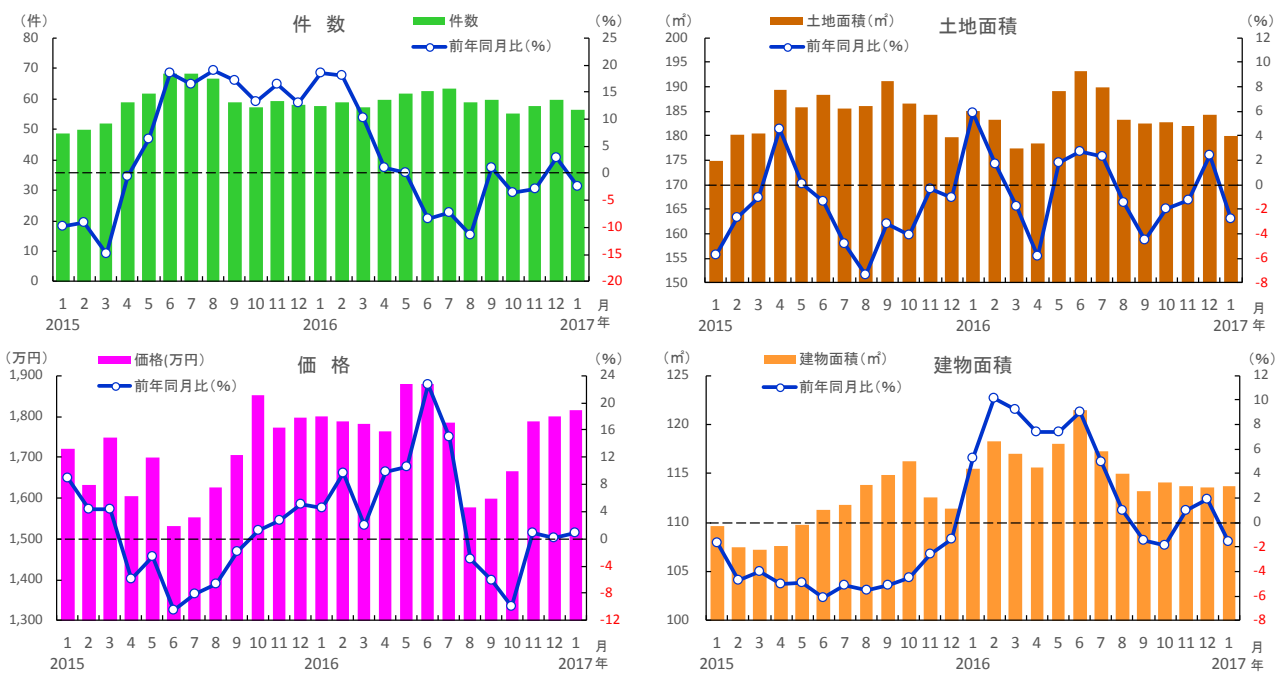
○中古戸建住宅

1月の成約件数は56件と、前年比で2.3%減少した。平均成約価格は1,815万円と前年比プラス0.8%と、ほぼ横ばいながら3ヶ月連続で前年同月を上回った。土地面積は179.9m²と、前年比で2.8%縮小した。建物面積は113.7m²と、前年比で1.5%縮小した。

○中古マンション

1月の成約件数は60件と、前年比で6.7%減少した。平均成約m²単価は26.1万円と前年比で4.0%上昇し、11ヶ月連続で前年同月を上回った。成約価格は1,914万円と前年比で1.3%下落し、専有面積は71.9m²と前年比で5.4%縮小し、双方とも3ヶ月続けて前年同月を下回った。

■広島県 中古戸建住宅の成約状況

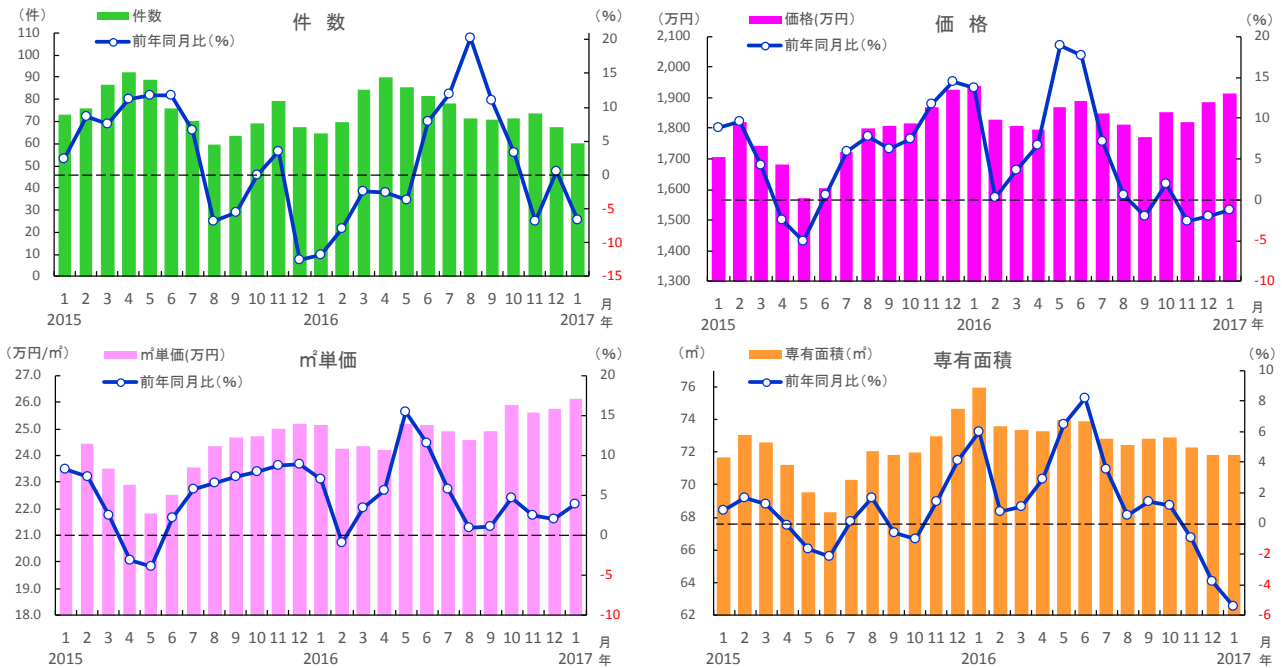


| 広島県 | 2016年 | | | | | | | | | | | | 2017年 1月 |
|-------------------------|-------|-------|-------|-------|-------|-------|-------|-------|-------|-------|-------|-------|-------------|
| | 1月 | 2月 | 3月 | 4月 | 5月 | 6月 | 7月 | 8月 | 9月 | 10月 | 11月 | 12月 | |
| 成約件数(件) | 58 | 59 | 57 | 60 | 62 | 63 | 63 | 59 | 60 | 55 | 58 | 60 | 56 |
| 前年同月比(%) | 18.5 | 18.1 | 10.3 | 1.1 | 0.0 | -8.3 | -7.3 | -11.5 | 1.1 | -3.5 | -2.8 | 2.9 | -2.3 |
| 成約価格(万円) | 1,801 | 1,788 | 1,783 | 1,765 | 1,880 | 1,880 | 1,784 | 1,576 | 1,600 | 1,665 | 1,788 | 1,800 | 1,815 |
| 前年同月比(%) | 4.6 | 9.6 | 2.0 | 9.9 | 10.6 | 22.7 | 15.0 | -3.0 | -6.1 | -10.0 | 0.9 | 0.1 | 0.8 |
| 成約土地面積(m ²) | 185.1 | 183.3 | 177.5 | 178.4 | 189.2 | 193.3 | 189.9 | 183.3 | 182.5 | 182.8 | 181.9 | 184.2 | 179.9 |
| 前年同月比(%) | 5.8 | 1.7 | -1.7 | -5.8 | 1.8 | 2.7 | 2.3 | -1.5 | -4.5 | -2.0 | -1.3 | 2.4 | -2.8 |
| 成約建物面積(m ²) | 115.5 | 118.3 | 117.1 | 115.7 | 118.0 | 121.4 | 117.3 | 114.9 | 113.2 | 114.1 | 113.7 | 113.5 | 113.7 |
| 前年同月比(%) | 5.3 | 10.1 | 9.2 | 7.4 | 7.4 | 9.1 | 4.9 | 1.0 | -1.5 | -1.9 | 1.0 | 1.9 | -1.5 |
| 築年数(年) | 27.6 | 26.7 | 27.1 | 26.4 | 27.2 | 27.7 | 28.6 | 30.1 | 30.0 | 30.0 | 28.5 | 27.8 | 26.9 |

※数字は、3ヵ月後方移動平均値

4. 2017年1月 広島県の中古住宅成約状況

■広島県 中古マンションの成約状況



| 広島県 | 2016年 | | | | | | | | | | | | 2017年 1月 |
|-------------------------|-------|-------|-------|-------|-------|-------|-------|-------|-------|-------|-------|-------|-------------|
| | 1月 | 2月 | 3月 | 4月 | 5月 | 6月 | 7月 | 8月 | 9月 | 10月 | 11月 | 12月 | |
| 成約件数(件) | 65 | 70 | 84 | 90 | 85 | 82 | 78 | 71 | 71 | 71 | 74 | 68 | 60 |
| 前年同月比(%) | -11.8 | -7.9 | -2.3 | -2.5 | -3.8 | 7.9 | 11.9 | 20.2 | 11.0 | 3.4 | -6.8 | 0.5 | -6.7 |
| 成約m ² 単価(万円) | 25.1 | 24.2 | 24.3 | 24.2 | 25.2 | 25.2 | 24.9 | 24.6 | 24.9 | 25.9 | 25.6 | 25.7 | 26.1 |
| 前年同月比(%) | 7.0 | -0.9 | 3.5 | 5.6 | 15.4 | 11.6 | 5.8 | 0.9 | 1.1 | 4.8 | 2.5 | 2.1 | 4.0 |
| 成約価格(万円) | 1,940 | 1,828 | 1,807 | 1,795 | 1,870 | 1,888 | 1,847 | 1,810 | 1,772 | 1,851 | 1,820 | 1,886 | 1,914 |
| 前年同月比(%) | 13.7 | 0.3 | 3.6 | 6.6 | 18.9 | 17.7 | 7.2 | 0.5 | -2.1 | 1.9 | -2.7 | -2.0 | -1.3 |
| 成約専有面積(m ²) | 75.9 | 73.6 | 73.4 | 73.3 | 74.0 | 73.9 | 72.8 | 72.4 | 72.8 | 72.9 | 72.3 | 71.8 | 71.9 |
| 前年同月比(%) | 6.0 | 0.7 | 1.1 | 2.9 | 6.5 | 8.2 | 3.5 | 0.5 | 1.4 | 1.2 | -0.9 | -3.8 | -5.4 |
| 築年数(年) | 18.7 | 19.1 | 19.7 | 19.3 | 19.1 | 19.1 | 19.6 | 20.1 | 19.3 | 18.9 | 19.5 | 19.7 | 19.9 |

※数字は、3ヵ月後方移動平均値

5. 2017年1月 香川県の中古住宅成約状況

戸建件数は6ヶ月連続で増加。マンション件数は前年比減、価格は上昇

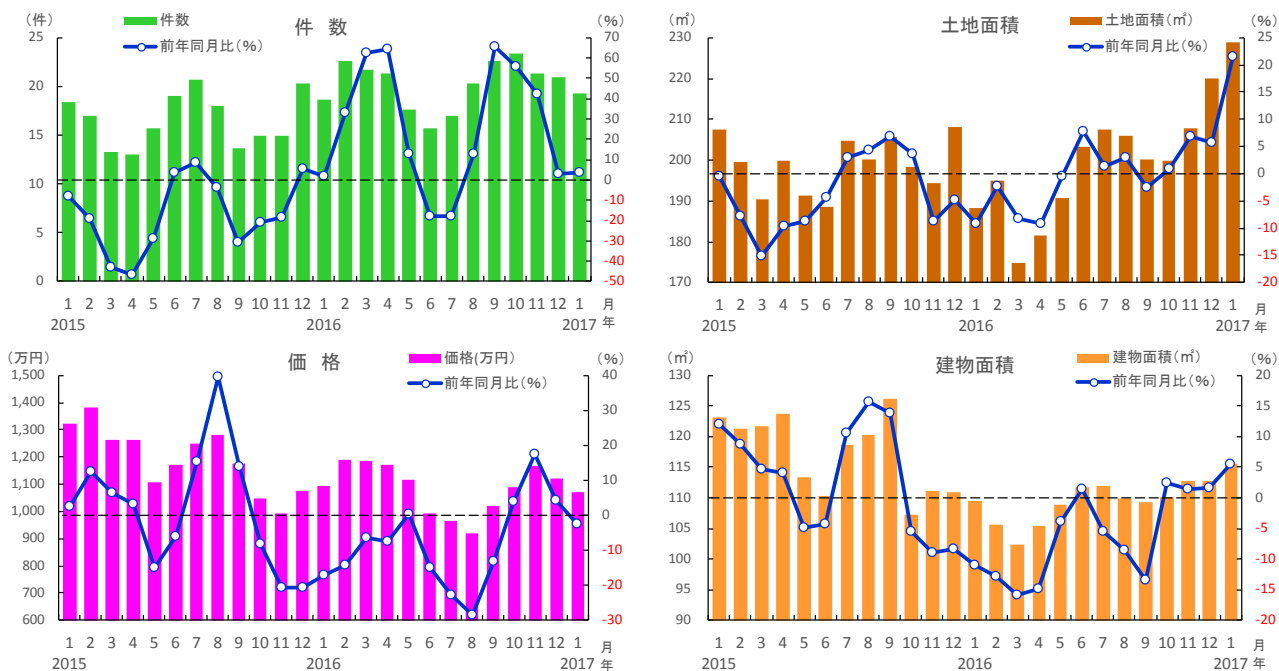
○中古戸建住宅

1月の成約件数は19件と前年比で3.6%増加し、6ヶ月連続で前年同月を上回った。平均成約価格は1,069万円と前年比で2.4%下落し、4ヶ月ぶりに前年同月を下回った。土地面積は228.9㎡と前年比で21.6%拡大、建物面積は115.6㎡と前年比で5.5%拡大し、双方とも4ヶ月連続で前年同月を上回っている。

○中古マンション

1月の成約件数は15件と、前年比で8.3%減少した。平均成約㎡単価は17.4万円で前年比プラス10.3%となり、成約価格も1,251万円と前年比で3.8%上昇した。専有面積は70.5㎡と前年比で2.4%縮小し、6ヶ月ぶりに前年同月を下回った

■香川県 中古戸建住宅の成約状況

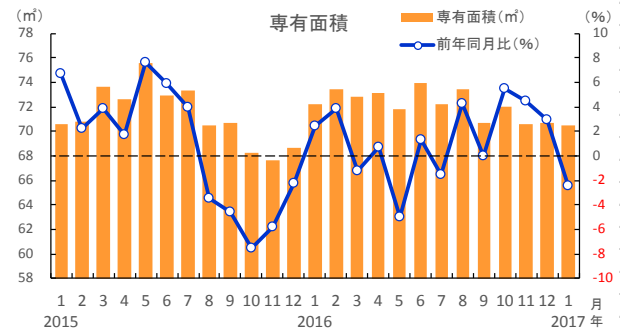
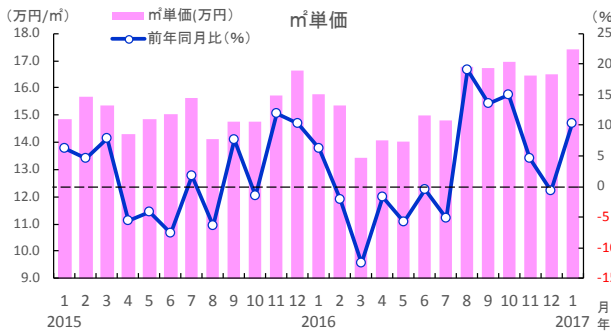
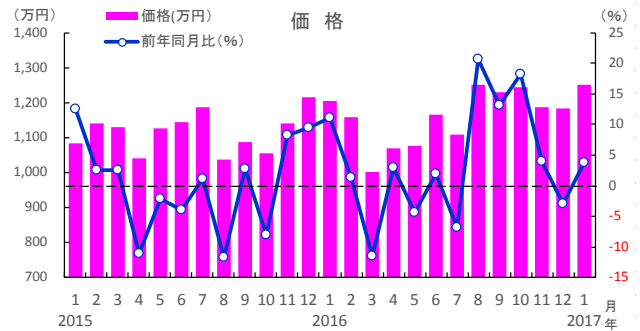
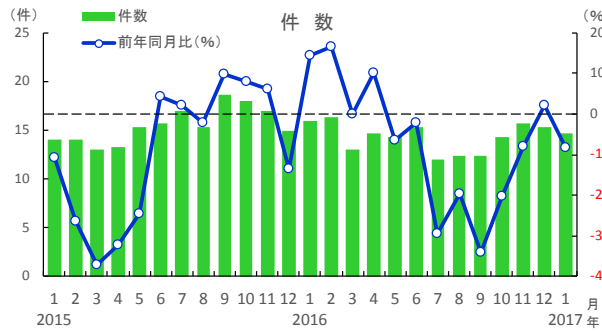


| 香川県 | 2016年 | | | | | | | | | | | | 2017年 1月 |
|-----------|-------|-------|-------|-------|-------|-------|-------|-------|-------|-------|-------|-------|-------------|
| | 1月 | 2月 | 3月 | 4月 | 5月 | 6月 | 7月 | 8月 | 9月 | 10月 | 11月 | 12月 | |
| 成約件数(件) | 19 | 23 | 22 | 21 | 18 | 16 | 17 | 20 | 23 | 23 | 21 | 21 | 19 |
| 前年同月比(%) | 1.8 | 33.3 | 62.5 | 64.1 | 12.8 | -17.5 | -17.7 | 13.0 | 65.9 | 55.6 | 42.2 | 3.3 | 3.6 |
| 成約価格(万円) | 1,096 | 1,188 | 1,184 | 1,171 | 1,115 | 994 | 965 | 919 | 1,021 | 1,091 | 1,168 | 1,120 | 1,069 |
| 前年同月比(%) | -17.2 | -14.1 | -6.4 | -7.4 | 0.5 | -15.0 | -22.7 | -28.4 | -13.3 | 3.9 | 17.5 | 4.3 | -2.4 |
| 成約土地面積(㎡) | 188.3 | 194.9 | 174.8 | 181.7 | 190.6 | 203.1 | 207.6 | 206.0 | 200.2 | 200.0 | 207.9 | 220.0 | 228.9 |
| 前年同月比(%) | -9.2 | -2.3 | -8.2 | -9.1 | -0.4 | 7.8 | 1.4 | 2.9 | -2.6 | 0.9 | 7.0 | 5.8 | 21.6 |
| 成約建物面積(㎡) | 109.6 | 105.7 | 102.4 | 105.5 | 109.0 | 111.8 | 112.0 | 109.9 | 109.2 | 110.0 | 112.8 | 112.7 | 115.6 |
| 前年同月比(%) | -11.0 | -12.9 | -15.8 | -14.9 | -3.9 | 1.3 | -5.5 | -8.6 | -13.4 | 2.5 | 1.5 | 1.7 | 5.5 |
| 築年数(年) | 27.3 | 24.8 | 24.0 | 24.9 | 25.8 | 28.9 | 29.1 | 32.9 | 31.5 | 31.3 | 28.5 | 28.7 | 29.1 |

※数字は、3カ月後方移動平均値

5. 2017年1月 香川県の中古住宅成約状況

■香川県 中古マンションの成約状況



| 香川県 | 2016年 | | | | | | | | | | | | 2017年 1月 |
|-----------|-------|-------|-------|-------|-------|-------|-------|-------|-------|-------|-------|-------|-------------|
| | 1月 | 2月 | 3月 | 4月 | 5月 | 6月 | 7月 | 8月 | 9月 | 10月 | 11月 | 12月 | |
| 成約件数(件) | 16 | 16 | 13 | 15 | 14 | 15 | 12 | 12 | 12 | 14 | 16 | 15 | 15 |
| 前年同月比(%) | 14.3 | 16.7 | 0.0 | 10.0 | -6.5 | -2.1 | -29.4 | -19.6 | -33.9 | -20.4 | -7.8 | 2.2 | -8.3 |
| 成約㎡単価(万円) | 15.8 | 15.4 | 13.4 | 14.1 | 14.0 | 15.0 | 14.8 | 16.8 | 16.8 | 16.9 | 16.4 | 16.5 | 17.4 |
| 前年同月比(%) | 6.2 | -2.2 | -12.4 | -1.7 | -5.7 | -0.4 | -5.3 | 19.0 | 13.5 | 15.0 | 4.5 | -0.8 | 10.3 |
| 成約価格(万円) | 1,205 | 1,158 | 1,001 | 1,071 | 1,077 | 1,167 | 1,108 | 1,252 | 1,232 | 1,246 | 1,186 | 1,182 | 1,251 |
| 前年同月比(%) | 11.1 | 1.4 | -11.4 | 2.9 | -4.4 | 1.9 | -6.8 | 20.7 | 13.2 | 18.2 | 4.0 | -2.9 | 3.8 |
| 成約専有面積(㎡) | 72.3 | 73.5 | 72.8 | 73.1 | 71.8 | 73.9 | 72.2 | 73.5 | 70.7 | 72.0 | 70.6 | 70.7 | 70.5 |
| 前年同月比(%) | 2.4 | 3.9 | -1.2 | 0.7 | -5.0 | 1.4 | -1.6 | 4.3 | 0.0 | 5.5 | 4.5 | 3.0 | -2.4 |
| 築年数(年) | 21.4 | 22.9 | 25.1 | 23.9 | 23.2 | 21.4 | 20.7 | 19.1 | 20.4 | 20.6 | 21.5 | 20.8 | 21.2 |

※数字は、3ヵ月後方移動平均値

6. 2017年1月 福岡県の中古住宅成約状況

戸建価格は前年比で14ヶ月連続上昇。マンション単価は前年比で48ヶ月連続上昇

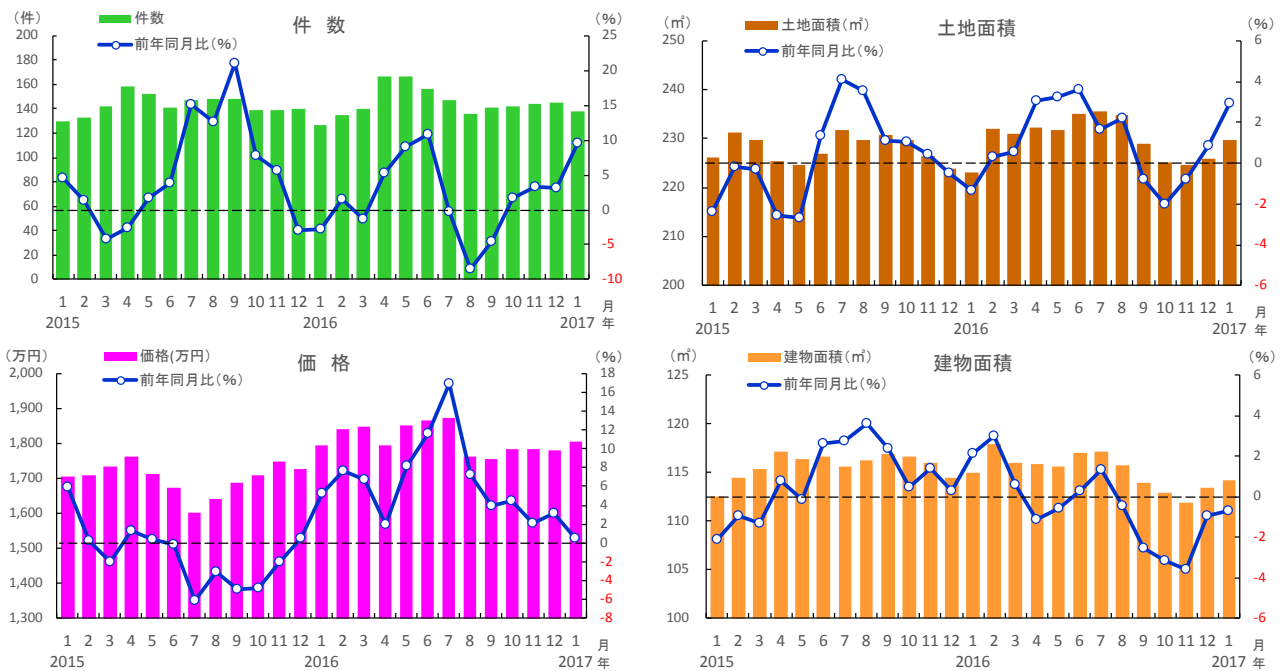
○中古戸建住宅

1月の成約件数は138件と前年比で9.5%増加し、4ヶ月連続で前年同月を上回った。平均成約価格は1,804万円で前年比プラス0.5%と、ほぼ横ばいながら14ヶ月連続で前年同月を上回った。土地面積は229.8㎡と前年比で2.9%拡大し、16年12月に続いて前年同月を上回った。建物面積は114.1㎡で前年比マイナス0.7%と、6ヶ月連続で前年同月を下回った。

○中古マンション

1月の成約件数は282件と前年比で6.4%増加し、5ヶ月連続で前年同月を上回った。平均成約㎡単価は23.9万円と前年比で7.3%上昇し、13年2月から48ヶ月連続で前年同月を上回っている。成約価格は1,643万円と前年比で8.8%上昇し、15年1月から25ヶ月続けて前年同月を上回った。専有面積は66.1㎡で、前年比プラス0.9%となった。

■福岡県 中古戸建住宅の成約状況

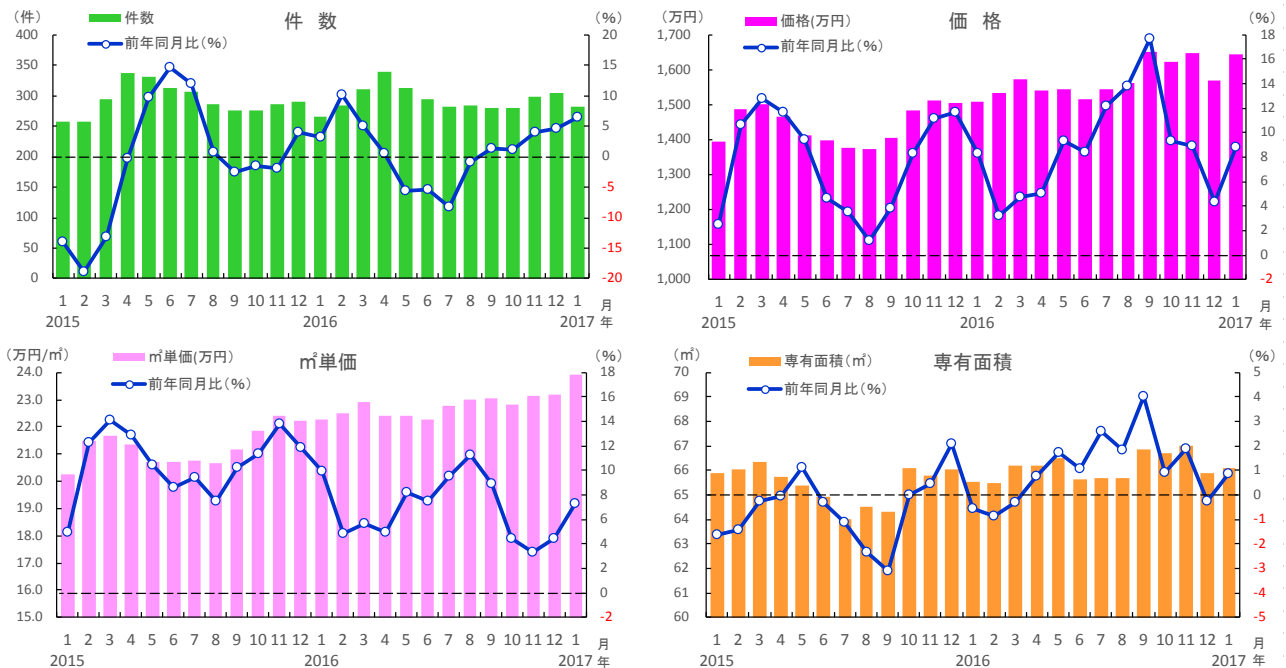


| 福岡県 | 2016年 | | | | | | | | | | | | 2017年 1月 |
|-----------|-------|-------|-------|-------|-------|-------|-------|-------|-------|-------|-------|-------|-------------|
| | 1月 | 2月 | 3月 | 4月 | 5月 | 6月 | 7月 | 8月 | 9月 | 10月 | 11月 | 12月 | |
| 成約件数(件) | 126 | 135 | 140 | 166 | 166 | 156 | 147 | 136 | 141 | 142 | 144 | 145 | 138 |
| 前年同月比(%) | -2.8 | 1.5 | -1.4 | 5.3 | 9.0 | 10.9 | -0.2 | -8.5 | -4.5 | 1.7 | 3.4 | 3.1 | 9.5 |
| 成約価格(万円) | 1,795 | 1,841 | 1,849 | 1,795 | 1,850 | 1,865 | 1,874 | 1,762 | 1,754 | 1,784 | 1,783 | 1,780 | 1,804 |
| 前年同月比(%) | 5.2 | 7.6 | 6.7 | 1.9 | 8.1 | 11.6 | 16.9 | 7.2 | 4.0 | 4.4 | 2.1 | 3.2 | 0.5 |
| 成約土地面積(㎡) | 223.2 | 232.0 | 230.9 | 232.3 | 231.8 | 235.0 | 235.5 | 234.7 | 229.0 | 225.0 | 224.6 | 225.9 | 229.8 |
| 前年同月比(%) | -1.3 | 0.3 | 0.5 | 3.0 | 3.2 | 3.6 | 1.6 | 2.2 | -0.8 | -2.0 | -0.8 | 0.9 | 2.9 |
| 成約建物面積(㎡) | 115.0 | 117.9 | 116.0 | 115.9 | 115.6 | 117.0 | 117.1 | 115.8 | 113.9 | 113.0 | 111.9 | 113.4 | 114.1 |
| 前年同月比(%) | 2.1 | 3.0 | 0.6 | -1.1 | -0.6 | 0.3 | 1.3 | -0.4 | -2.5 | -3.1 | -3.6 | -0.9 | -0.7 |
| 築年数(年) | 27.2 | 26.8 | 26.1 | 25.9 | 25.9 | 26.0 | 25.8 | 26.1 | 26.7 | 27.2 | 27.5 | 27.4 | 27.4 |

※数字は、3ヵ月後方移動平均値

6. 2017年1月 福岡県の中古住宅成約状況

■福岡県 中古マンションの成約状況



| 福岡県 | 2016年 | | | | | | | | | | | | 2017年 1月 |
|-------------------------|-------|-------|-------|-------|-------|-------|-------|-------|-------|-------|-------|-------|-------------|
| | 1月 | 2月 | 3月 | 4月 | 5月 | 6月 | 7月 | 8月 | 9月 | 10月 | 11月 | 12月 | |
| 成約件数(件) | 265 | 284 | 310 | 339 | 313 | 295 | 282 | 284 | 280 | 280 | 298 | 305 | 282 |
| 前年同月比(%) | 3.1 | 10.2 | 5.1 | 0.6 | -5.5 | -5.5 | -8.3 | -0.9 | 1.3 | 1.2 | 3.9 | 4.7 | 6.4 |
| 成約m ² 単価(万円) | 22.3 | 22.5 | 22.9 | 22.4 | 22.4 | 22.3 | 22.8 | 23.0 | 23.1 | 22.8 | 23.2 | 23.2 | 23.9 |
| 前年同月比(%) | 9.9 | 4.8 | 5.7 | 5.0 | 8.2 | 7.5 | 9.5 | 11.3 | 8.9 | 4.4 | 3.3 | 4.5 | 7.3 |
| 成約価格(万円) | 1,510 | 1,535 | 1,574 | 1,539 | 1,543 | 1,517 | 1,543 | 1,561 | 1,652 | 1,622 | 1,648 | 1,571 | 1,643 |
| 前年同月比(%) | 8.3 | 3.2 | 4.7 | 5.1 | 9.3 | 8.4 | 12.2 | 13.8 | 17.6 | 9.3 | 8.9 | 4.3 | 8.8 |
| 成約専有面積(m ²) | 65.5 | 65.5 | 66.2 | 66.2 | 66.5 | 65.6 | 65.7 | 65.7 | 66.9 | 66.7 | 67.0 | 65.9 | 66.1 |
| 前年同月比(%) | -0.6 | -0.9 | -0.3 | 0.7 | 1.7 | 1.1 | 2.6 | 1.9 | 4.0 | 0.9 | 1.9 | -0.2 | 0.9 |
| 築年数(年) | 22.3 | 22.1 | 21.7 | 21.8 | 22.0 | 22.3 | 22.0 | 22.0 | 22.2 | 22.4 | 22.5 | 22.8 | 22.9 |

※数字は、3ヵ月後方移動平均値

7. 2017年1月 熊本県の中古住宅成約状況

戸建は件数・価格とも前年比でマイナス続く。マンション件数は前年比で22ヶ月連続減

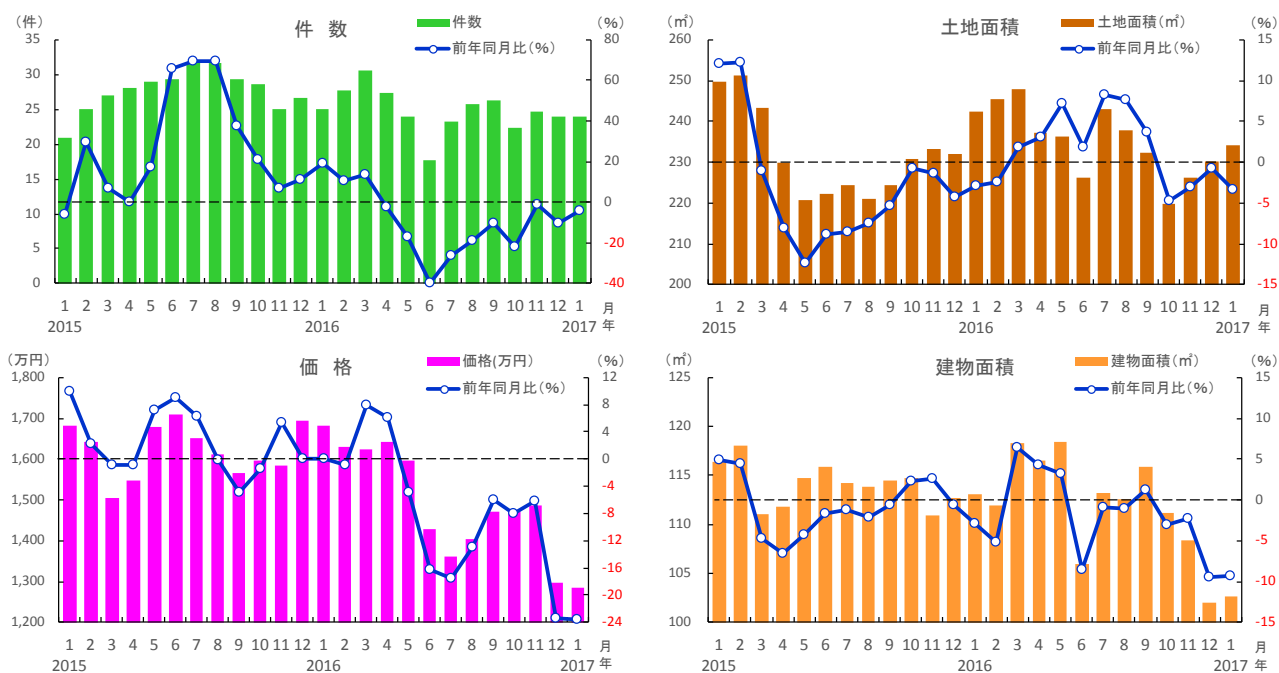
○中古戸建住宅

1月の成約件数は24件と前年比で4.0%減少し、10ヶ月連続で前年同月を下回った。平均成約価格は1,284万円と前年比23.7%の2ケタ下落となり、9ヶ月続けて前年同月を下回った。土地面積は234.2㎡と前年比で3.4%縮小し、建物面積は102.6㎡と前年比で9.3%縮小し、双方とも4ヶ月続けて前年同月を下回った。

○中古マンション

1月の成約件数は16件と前年比で31.9%の2ケタ減となり、15年4月から22ヶ月連続で前年同月を下回った。平均成約㎡単価は19.9万円と前年比で10.2%上昇し、5ヶ月続けて前年同月を上回った。成約価格は1,520万円と前年比で23.5%の2ケタ上昇となり、10ヶ月連続で前年同月を上回っている。専有面積は72.7㎡で前年比プラス12.9%と2ケタの拡大となり、6ヶ月続けて前年同月を上回った。

■熊本県 中古戸建住宅の成約状況

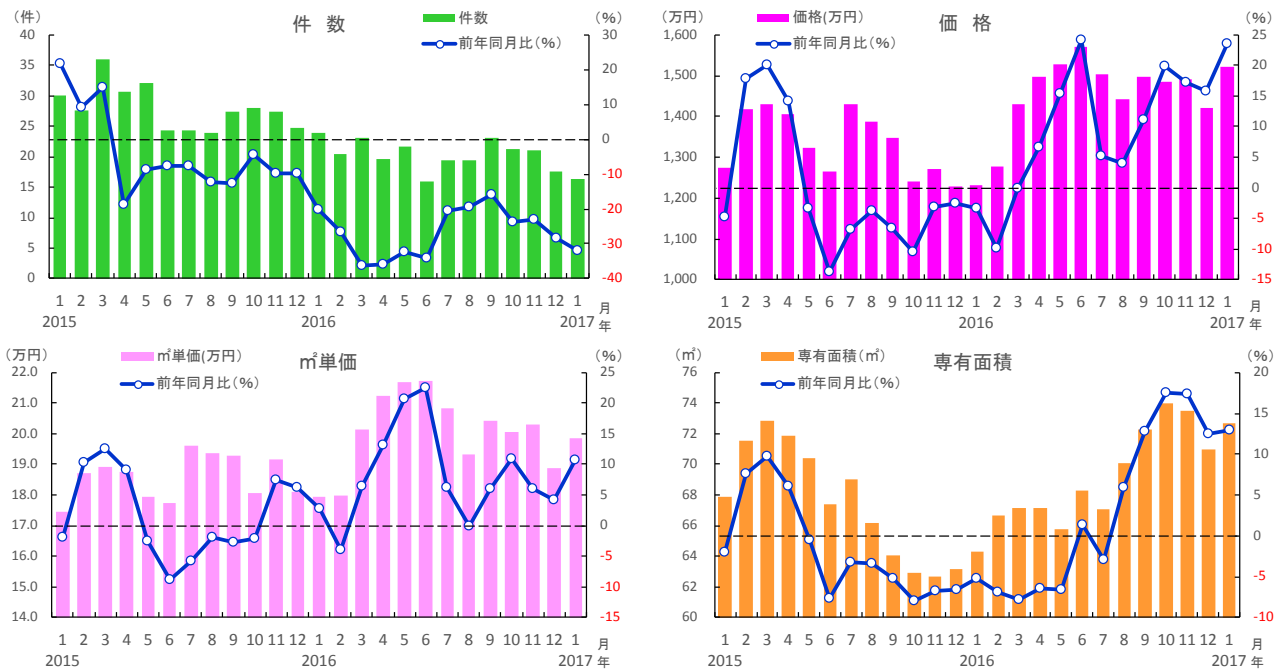


| 熊本県 | 2016年 | | | | | | | | | | | | 2017年 1月 |
|-----------|-------|-------|-------|-------|-------|-------|-------|-------|-------|-------|-------|-------|-------------|
| | 1月 | 2月 | 3月 | 4月 | 5月 | 6月 | 7月 | 8月 | 9月 | 10月 | 11月 | 12月 | |
| 成約件数(件) | 25 | 28 | 31 | 27 | 24 | 18 | 23 | 26 | 26 | 22 | 25 | 24 | 24 |
| 前年同月比(%) | 19.0 | 10.7 | 13.6 | -2.4 | -17.2 | -39.8 | -26.3 | -18.9 | -10.2 | -22.1 | -1.3 | -10.0 | -4.0 |
| 成約価格(万円) | 1,682 | 1,630 | 1,623 | 1,642 | 1,596 | 1,430 | 1,362 | 1,402 | 1,472 | 1,471 | 1,487 | 1,298 | 1,284 |
| 前年同月比(%) | -0.0 | -0.8 | 7.9 | 6.1 | -4.9 | -16.3 | -17.6 | -13.0 | -6.0 | -7.9 | -6.2 | -23.4 | -23.7 |
| 成約土地面積(㎡) | 242.3 | 245.4 | 247.9 | 237.1 | 236.4 | 226.2 | 242.9 | 237.9 | 232.4 | 219.8 | 226.1 | 230.1 | 234.2 |
| 前年同月比(%) | -2.9 | -2.4 | 1.9 | 3.1 | 7.1 | 1.8 | 8.2 | 7.7 | 3.6 | -4.7 | -3.0 | -0.8 | -3.4 |
| 成約建物面積(㎡) | 113.1 | 112.0 | 118.2 | 116.5 | 118.4 | 105.9 | 113.2 | 112.6 | 115.9 | 111.2 | 108.4 | 101.9 | 102.6 |
| 前年同月比(%) | -2.9 | -5.1 | 6.5 | 4.2 | 3.2 | -8.6 | -0.9 | -1.1 | 1.2 | -3.0 | -2.3 | -9.5 | -9.3 |
| 築年数(年) | 26.8 | 28.4 | 26.9 | 26.4 | 25.7 | 29.2 | 28.4 | 28.0 | 25.7 | 25.3 | 26.3 | 28.9 | 29.2 |

※数字は、3ヵ月後方移動平均値

7. 2017年1月 熊本県の中古住宅成約状況

■熊本県 中古マンションの成約状況



| 熊本県 | 2016年 | | | | | | | | | | | | 2017年 1月 |
|-----------|-------|-------|-------|-------|-------|-------|-------|-------|-------|-------|-------|-------|-------------|
| | 1月 | 2月 | 3月 | 4月 | 5月 | 6月 | 7月 | 8月 | 9月 | 10月 | 11月 | 12月 | |
| 成約件数(件) | 24 | 20 | 23 | 20 | 22 | 16 | 19 | 19 | 23 | 21 | 21 | 18 | 16 |
| 前年同月比(%) | -20.0 | -26.5 | -36.1 | -35.9 | -32.3 | -34.2 | -20.5 | -19.4 | -15.9 | -23.8 | -23.2 | -28.4 | -31.9 |
| 成約㎡単価(万円) | 17.9 | 18.0 | 20.1 | 21.2 | 21.7 | 21.7 | 20.8 | 19.3 | 20.4 | 20.0 | 20.3 | 18.9 | 19.9 |
| 前年同月比(%) | 2.8 | -4.0 | 6.4 | 13.2 | 20.7 | 22.4 | 6.3 | -0.2 | 6.0 | 10.9 | 6.1 | 4.2 | 10.6 |
| 成約価格(万円) | 1,231 | 1,277 | 1,429 | 1,498 | 1,527 | 1,570 | 1,504 | 1,441 | 1,496 | 1,484 | 1,491 | 1,422 | 1,520 |
| 前年同月比(%) | -3.4 | -9.9 | 0.0 | 6.7 | 15.4 | 24.2 | 5.2 | 4.0 | 11.2 | 19.8 | 17.3 | 15.8 | 23.5 |
| 成約専有面積(㎡) | 64.3 | 66.7 | 67.1 | 67.2 | 65.8 | 68.3 | 67.0 | 70.1 | 72.3 | 74.0 | 73.5 | 71.0 | 72.7 |
| 前年同月比(%) | -5.2 | -6.9 | -7.8 | -6.5 | -6.5 | 1.4 | -2.9 | 5.9 | 12.8 | 17.5 | 17.3 | 12.5 | 12.9 |
| 築年数(年) | 22.5 | 22.9 | 20.0 | 18.0 | 17.4 | 16.8 | 18.4 | 18.9 | 18.7 | 19.5 | 20.4 | 22.0 | 21.0 |

※数字は、3カ月後方移動平均値