

西日本レイنز 月次サマリーレポート (2016年2月度)

サマリーレポートについて

このレポートは、公益社団法人西日本不動産流通機構（西日本レイنز）に登録されている物件情報の集計結果である「市況動向データ」の中から、主要エリアを抜粋し不動産流通市場の月次の動きについて要約・解説したものです。ここでは、当機構に報告された中古戸建住宅及び中古マンションの成約物件の件数・価格等について、対象エリアの最新動向を分析・紹介しています。

なお、西日本レイنزが所管する17県全てのエリア別動向については、別途「市況動向データ」に掲載した「県別等レポート」をご参照下さい。

掲載データについて

- 集計対象は、媒介契約物件のほか当機構会員の売主及び代理物件を含みます。
- 各月とも月初から月末までに当機構に成約報告があった（売買契約が成立した）中古物件を集計。
- 中古戸建住宅は土地面積が50㎡以上500㎡未満、中古マンションは専有面積が350㎡未満を対象。
- このレポートでは、集計した原数値を3ヶ月後方移動平均した値を掲載しています。

Contents

1. 2016年2月 中国・四国・九州別の中古戸建住宅成約状況
2. 2016年2月 中国・四国・九州別の中古マンション成約状況
3. 2016年2月 岡山県の中古住宅成約状況
4. 2016年2月 広島県の中古住宅成約状況
5. 2016年2月 香川県の中古住宅成約状況
6. 2016年2月 福岡県の中古住宅成約状況
7. 2016年2月 熊本県の中古住宅成約状況

公益社団法人西日本不動産流通機構について

公益社団法人西日本不動産流通機構は、西日本地域（鳥取・島根・岡山・広島・山口・徳島・香川・愛媛・高知・福岡・佐賀・長崎・熊本・大分・宮崎・鹿児島・沖縄の17県）において、宅地建物取引業法に基づく専属専任媒介契約、専任媒介契約に関わる宅地又は建物の情報の登録及び提供や、指定流通機構制度の調査研究等を通じて、依頼者の利益の一層の保護・増進と透明性の高い不動産流通市場の形成を図ることを目的として、国土交通大臣の指定を受けて設立された公益社団法人です。

レイنزとは

宅地建物取引業者間で不動産情報をパソコンやファクスを端末として、コンピュータを通じて情報交換を行う標準情報システムのことです。「不動産流通標準情報システム」=Real Estate Information Network Systemの頭文字をとって(REINS)と呼ばれています。



2016（平成28）年3月31日

公益社団法人 西日本不動産流通機構

〒732-0824 広島県広島市南区的場町1丁目1番21号
クリスタルタワー6階

TEL (082) 568-5850 FAX (082) 568-5851

1. 2016年2月 中国・四国・九州別の中古戸建住宅成約状況

中国・四国・九州地方の戸建成約件数は前年比で増加。価格は中国・九州で前年比上昇

○中国地方

2月の成約件数は160件で前年比プラス11.9%の2ケタ増となり、11ヶ月連続で前年同月を上回った。平均成約価格は1,479万円と前年比で0.7%上昇し、4ヶ月続けて前年同月を上回った。土地面積は204.6㎡で前年比マイナス0.5%であったが、建物面積は115.2㎡で前年比3.5%拡大した。

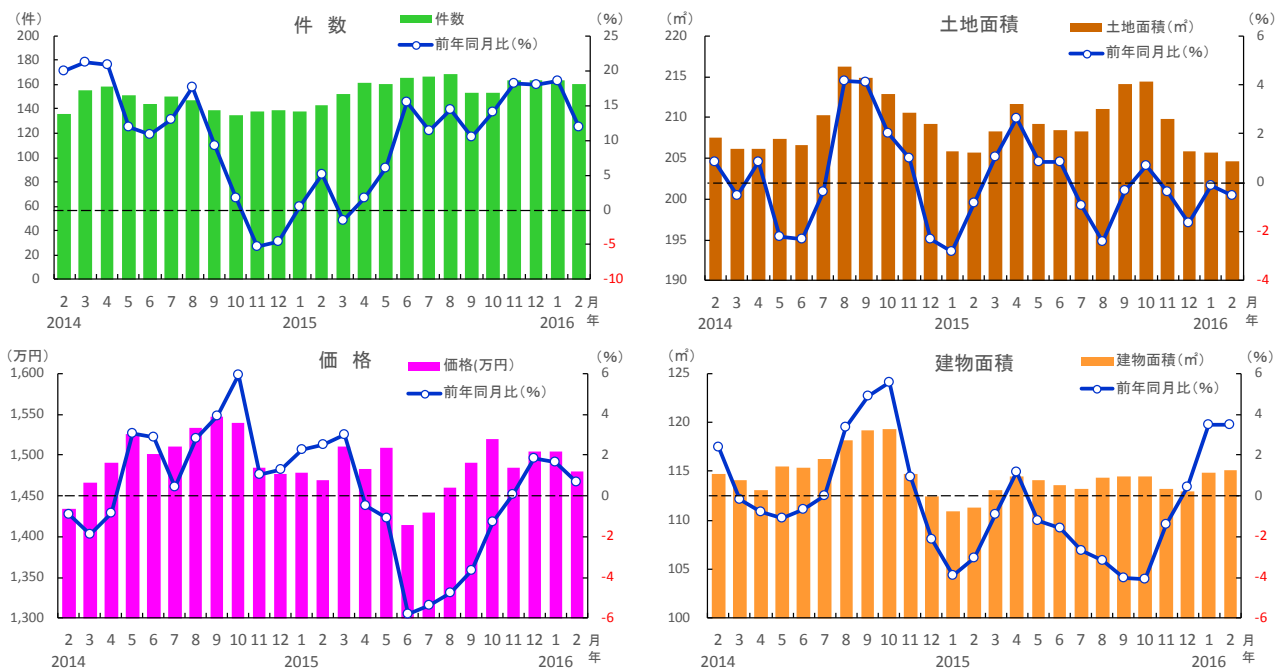
○四国地方

2月の成約件数は59件と、前年比で16.6%増加した。平均成約価格は1,341万円と前年比で9.9%下落し、4ヶ月連続で前年同月を下回った。土地面積は185.6㎡と前年比で3.6%縮小し5ヶ月連続で前年同月を下回った。建物面積は107.7㎡と前年比で5.6%縮小し、6ヶ月続けて前年同月を下回った。

○九州地方

2月の成約件数は251件で前年比2.2%増と、11ヶ月連続で前年同月を上回った。平均成約価格は1,688万円で、前年比プラス3.7%と4ヶ月続けて前年同月を上回った。土地面積は232.2㎡で前年比プラス0.9%、建物面積は114.9㎡で同プラス1.0%となった。

■中国地方 中古戸建住宅の成約状況

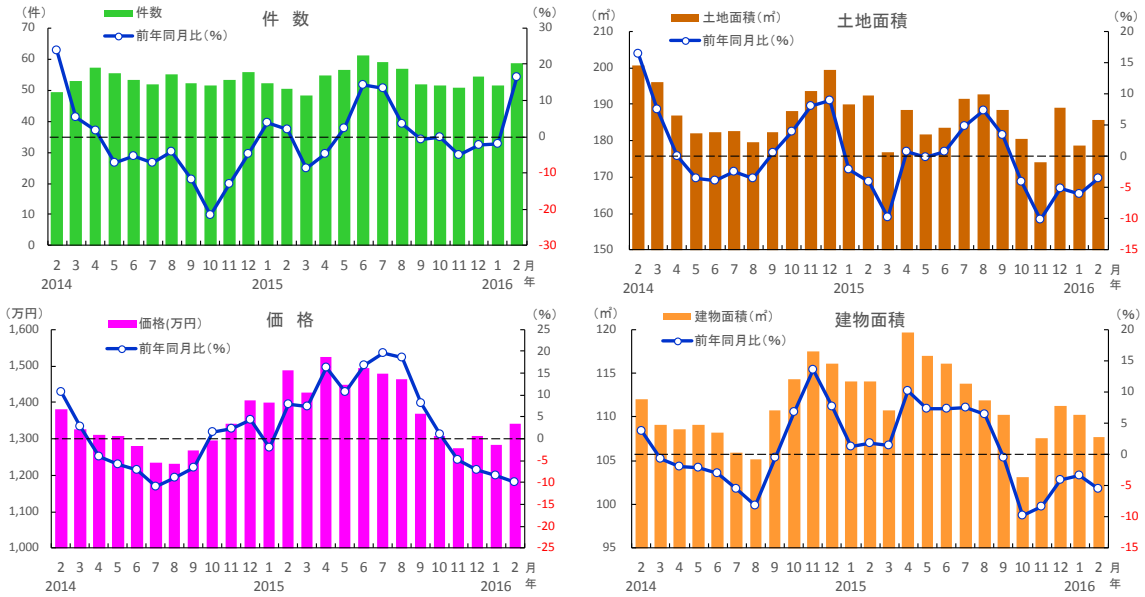


中国地方	2015年												2016年	
	2月	3月	4月	5月	6月	7月	8月	9月	10月	11月	12月	1月	2月	
成約件数(件)	143	153	161	160	166	167	169	154	154	163	164	164	160	
前年同月比(%)	5.1	-1.5	1.7	6.0	15.5	11.3	14.5	10.6	14.1	18.1	18.0	18.6	11.9	
成約価格(万円)	1,470	1,511	1,483	1,509	1,414	1,430	1,461	1,491	1,519	1,485	1,504	1,504	1,479	
前年同月比(%)	2.5	3.0	-0.5	-1.1	-5.8	-5.4	-4.8	-3.6	-1.3	0.1	1.8	1.7	0.7	
成約土地面積(㎡)	205.7	208.2	211.6	209.2	208.4	208.3	211.0	214.1	214.3	209.8	205.9	205.6	204.6	
前年同月比(%)	-0.9	1.0	2.6	0.8	0.9	-1.0	-2.4	-0.3	0.7	-0.4	-1.6	-0.1	-0.5	
成約建物面積(㎡)	111.3	113.1	114.5	114.1	113.5	113.2	114.4	114.4	114.5	113.2	112.9	114.8	115.2	
前年同月比(%)	-3.0	-0.9	1.2	-1.2	-1.6	-2.7	-3.2	-4.0	-4.1	-1.4	0.4	3.5	3.5	
築年数(年)	27.6	27.5	27.5	27.5	28.1	27.8	27.9	27.9	28.6	29.0	28.9	28.4	27.9	

※数字は、3カ月後方移動平均値

1. 2016年2月 中国・四国・九州別の中古戸建住宅成約状況

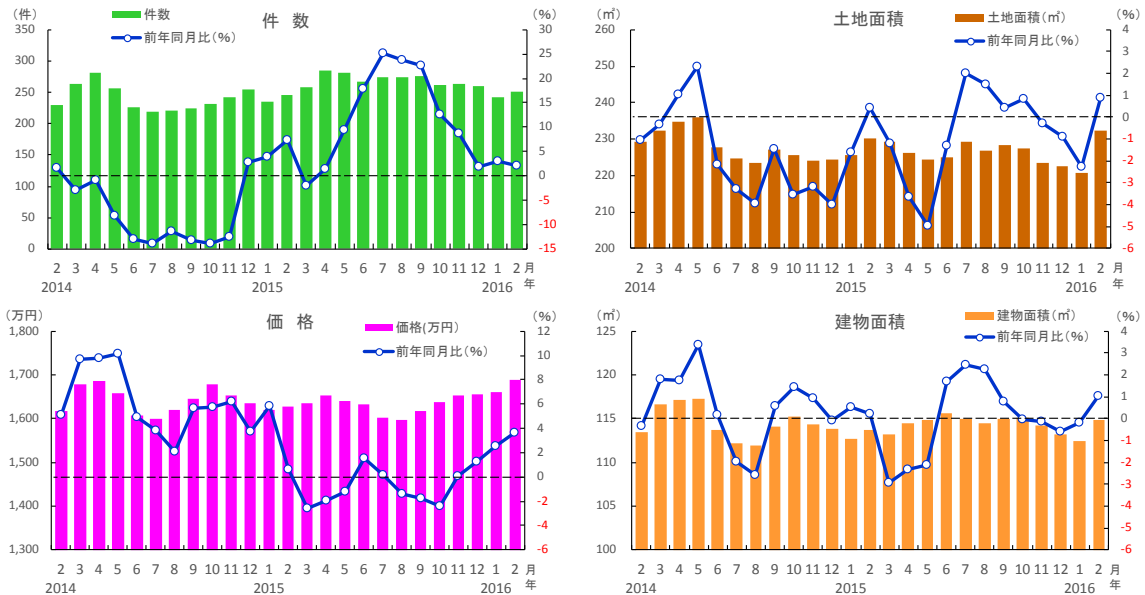
■四国地方 中古戸建住宅の成約状況



四国地方	2015年												2016年	
	2月	3月	4月	5月	6月	7月	8月	9月	10月	11月	12月	1月	2月	
成約件数(件)	50	48	55	57	61	59	57	52	52	51	54	51	59	
前年同月比(%)	2.0	-8.8	-4.7	2.4	14.4	13.5	3.6	-0.6	0.0	-5.0	-2.4	-1.9	16.6	
成約価格(万円)	1,488	1,426	1,523	1,449	1,493	1,478	1,462	1,370	1,309	1,275	1,306	1,283	1,341	
前年同月比(%)	7.8	7.5	16.2	10.8	16.8	19.7	18.7	8.1	1.0	-4.9	-7.0	-8.4	-9.9	
成約土地面積(m ²)	192.5	176.9	188.4	181.6	183.5	191.4	192.5	188.5	180.4	173.9	189.0	178.6	185.6	
前年同月比(%)	-4.0	-9.8	0.8	-0.2	0.6	4.8	7.3	3.4	-4.1	-10.1	-5.2	-6.0	-3.6	
成約建物面積(m ²)	114.1	110.7	119.7	117.0	116.1	113.8	111.9	110.3	103.1	107.6	111.3	110.3	107.7	
前年同月比(%)	1.9	1.5	10.2	7.2	7.3	7.5	6.4	-0.5	-9.8	-8.5	-4.1	-3.4	-5.6	
築年数(年)	24.2	24.8	24.5	24.6	25.2	26.3	26.7	27.5	27.7	28.6	27.9	26.9	25.3	

※数字は、3ヵ月後方移動平均値

■九州地方 中古戸建住宅の成約状況



九州地方	2015年												2016年	
	2月	3月	4月	5月	6月	7月	8月	9月	10月	11月	12月	1月	2月	
成約件数(件)	246	257	285	281	267	275	274	275	261	264	259	242	251	
前年同月比(%)	7.3	-2.0	1.3	9.5	17.8	25.2	23.8	22.6	12.6	8.8	1.8	3.0	2.2	
成約価格(万円)	1,628	1,634	1,654	1,639	1,632	1,601	1,597	1,618	1,638	1,654	1,656	1,661	1,688	
前年同月比(%)	0.7	-2.6	-2.0	-1.2	1.5	0.1	-1.4	-1.7	-2.4	0.1	1.3	2.6	3.7	
成約土地面積(m ²)	230.1	229.4	226.3	224.3	224.8	229.2	226.8	228.3	227.5	223.5	222.5	220.6	232.2	
前年同月比(%)	0.4	-1.2	-3.6	-5.0	-1.3	2.0	1.5	0.4	0.8	-0.3	-0.9	-2.3	0.9	
成約建物面積(m ²)	113.7	113.2	114.5	114.9	115.6	114.9	114.5	115.0	115.2	114.2	113.2	112.5	114.9	
前年同月比(%)	0.2	-2.9	-2.3	-2.1	1.7	2.4	2.2	0.8	-0.0	-0.1	-0.6	-0.2	1.0	
築年数(年)	25.8	26.3	25.8	26.0	25.5	25.9	25.8	26.3	26.4	26.6	26.8	27.6	27.4	

※数字は、3ヵ月後方移動平均値

2. 2016年2月 中国・四国・九州別の中古マンション成約状況

四国・九州の成約件数は前年比増続く。成約価格は九州が前年比で37ヶ月連続上昇

○中国地方

2月の成約件数は115件と前年比マイナス0.9%と、概ね横ばいが続いた。平均成約㎡単価は22.9万円と前年比プラス0.9%と、ほぼ横ばいながら18ヶ月連続で前年同月を上回った。成約価格は1,680万円と前年比マイナス0.3%と、19ヶ月ぶりに前年同月を下回った。専有面積は72.2㎡と前年比プラス0.6%と、3ヶ月続けて前年同月を上回った。

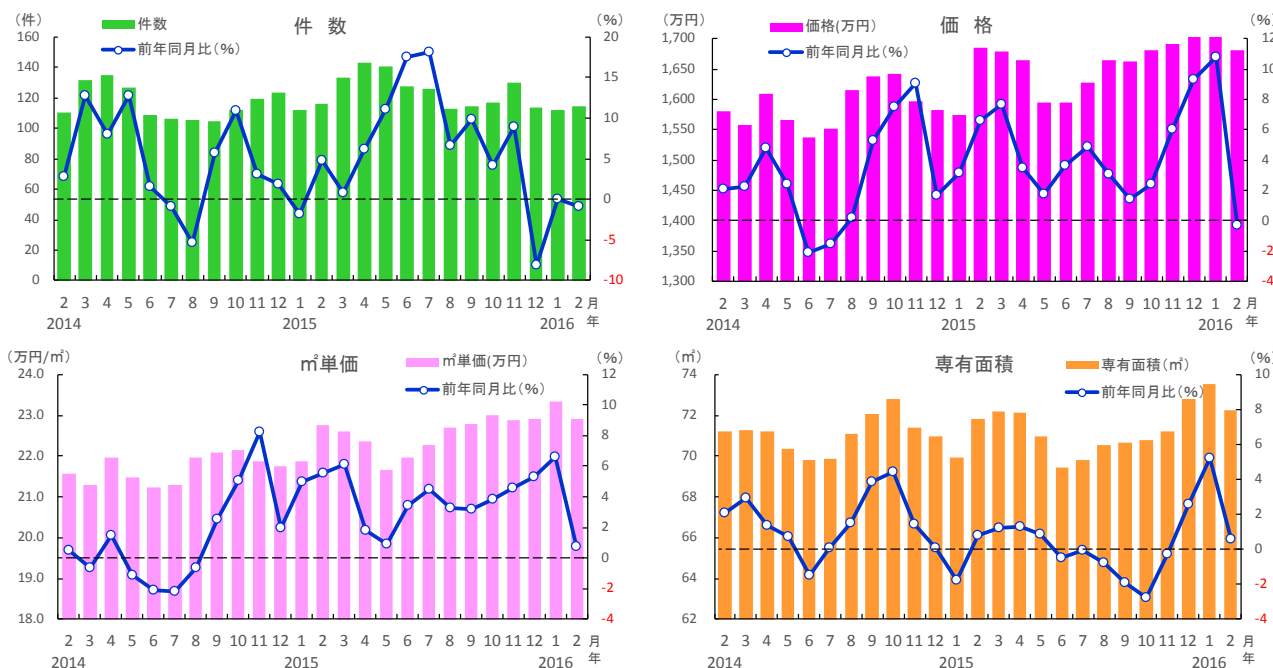
○四国地方

2月の成約件数は45件と前年比で12.6%増加し、9ヶ月連続で前年同月を上回った。平均成約㎡単価は16.5万円と前年比で3.2%下落、成約価格は1,223万円と前年比で2.2%下落し、双方とも13ヶ月ぶりに前年同月を下回った。専有面積は71.4㎡で、前年比プラス0.8%であった。

○九州地方

2月の成約件数は380件と前年比で9.4%増加し、5ヶ月連続で前年同月を上回った。平均成約㎡単価は22.4万円と前年比で4.4%上昇、成約価格は1,557万円と2.7%上昇し、双方とも13年2月から37ヶ月連続で前年同月を上回っている。専有面積は66.8㎡で前年比1.2%縮小した。

■中国地方 中古マンションの成約状況

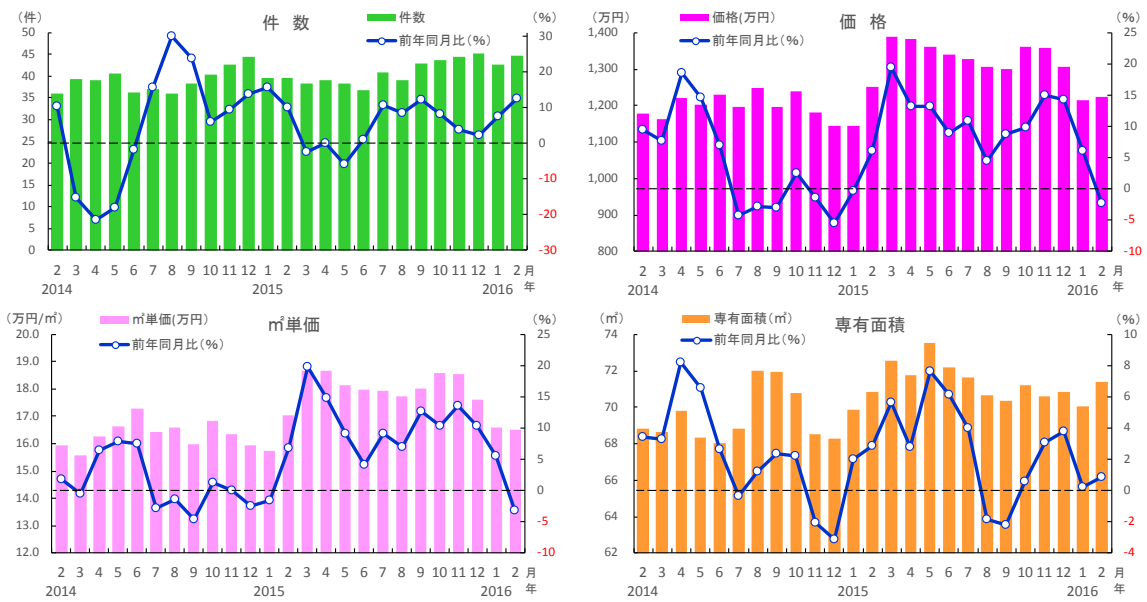


中国地方	2015年												2016年	
	2月	3月	4月	5月	6月	7月	8月	9月	10月	11月	12月	1月	2月	
成約件数(件)	116	133	143	141	127	126	113	115	117	130	114	112	115	
前年同月比(%)	4.8	0.8	6.2	11.0	17.5	18.1	6.6	9.9	4.2	8.9	-8.1	0.0	-0.9	
成約㎡単価(万円)	22.8	22.6	22.4	21.7	22.0	22.3	22.7	22.8	23.0	22.9	22.9	23.3	22.9	
前年同月比(%)	5.5	6.1	1.8	0.9	3.5	4.5	3.3	3.2	3.9	4.6	5.3	6.6	0.7	
成約価格(万円)	1,685	1,679	1,665	1,594	1,594	1,627	1,665	1,663	1,682	1,692	1,729	1,743	1,680	
前年同月比(%)	6.6	7.7	3.5	1.8	3.7	4.9	3.1	1.5	2.4	6.0	9.3	10.8	-0.3	
成約専有面積(㎡)	71.8	72.2	72.1	71.0	69.4	69.8	70.6	70.7	70.8	71.2	72.8	73.5	72.2	
前年同月比(%)	0.8	1.3	1.3	0.8	-0.5	-0.1	-0.8	-1.9	-2.8	-0.3	2.6	5.2	0.6	
築年数(年)	18.0	18.0	18.2	19.1	18.9	18.9	18.0	19.0	18.8	19.4	18.5	18.8	18.7	

※数字は、3カ月後方移動平均値

2. 2016年2月 九州・中国・四国別の中古マンション成約状況

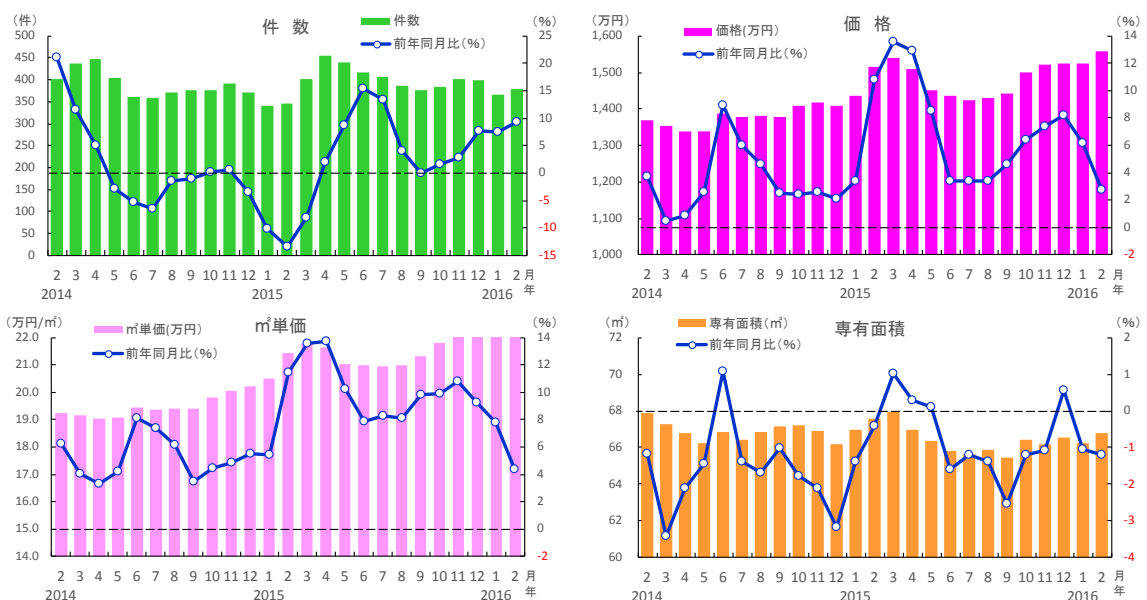
■四国地方 中古マンションの成約状況



四国地方	2015年												2016年	
	2月	3月	4月	5月	6月	7月	8月	9月	10月	11月	12月	1月	2月	
成約件数(件)	40	38	39	38	37	41	39	43	44	44	45	43	45	
前年同月比(%)	10.2	-2.5	0.0	-5.7	0.9	10.8	8.3	12.2	8.3	3.9	2.3	7.6	12.6	
成約m ² 単価(万円)	17.0	18.7	18.7	18.2	18.0	17.9	17.8	18.0	18.6	18.6	17.6	16.6	16.5	
前年同月比(%)	6.8	19.8	14.9	9.1	4.1	9.1	7.0	12.7	10.4	13.5	10.4	5.5	-3.2	
成約価格(万円)	1,251	1,390	1,382	1,362	1,339	1,327	1,305	1,301	1,361	1,357	1,308	1,215	1,223	
前年同月比(%)	6.2	19.5	13.2	13.3	8.9	10.9	4.5	8.8	9.7	15.0	14.2	6.2	-2.2	
成約専有面積(m ²)	70.8	72.5	71.8	73.5	72.2	71.6	70.6	70.3	71.2	70.6	70.9	70.0	71.4	
前年同月比(%)	2.9	5.6	2.8	7.6	6.1	4.0	-1.9	-2.2	0.6	3.1	3.8	0.2	0.8	
築年数(年)	18.9	17.1	17.2	17.6	17.9	18.3	19.5	19.8	19.3	18.9	20.2	21.5	22.3	

※数字は、3カ月後方移動平均値

■九州地方 中古マンションの成約状況



九州地方	2015年												2016年	
	2月	3月	4月	5月	6月	7月	8月	9月	10月	11月	12月	1月	2月	
成約件数(件)	347	401	455	441	417	406	385	376	383	401	399	367	380	
前年同月比(%)	-13.5	-8.2	1.9	8.8	15.4	13.3	4.0	-0.1	1.7	2.7	7.6	7.5	9.4	
成約m ² 単価(万円)	21.5	21.7	21.6	21.0	21.0	21.0	21.0	21.3	21.8	22.2	22.1	22.1	22.4	
前年同月比(%)	11.5	13.6	13.7	10.2	7.8	8.3	8.1	9.8	9.9	10.8	9.2	7.8	4.4	
成約価格(万円)	1,516	1,539	1,510	1,452	1,436	1,425	1,429	1,442	1,499	1,521	1,523	1,525	1,557	
前年同月比(%)	10.8	13.6	12.9	8.5	3.4	3.4	3.4	4.6	6.4	7.4	8.2	6.2	2.7	
成約専有面積(m ²)	67.6	68.0	67.0	66.3	65.8	65.6	65.9	65.4	66.4	66.2	66.6	66.3	66.8	
前年同月比(%)	-0.4	1.0	0.3	0.1	-1.6	-1.2	-1.4	-2.5	-1.2	-1.1	0.6	-1.0	-1.2	
築年数(年)	20.2	20.1	20.5	21.0	21.1	20.8	20.9	21.0	21.0	20.9	21.2	21.7	21.6	

※数字は、3カ月後方移動平均値

3. 2016年2月 岡山県の中古住宅成約状況

戸建は前年比で件数増、価格は下落。マンションは件数・価格とも前年比プラス続く

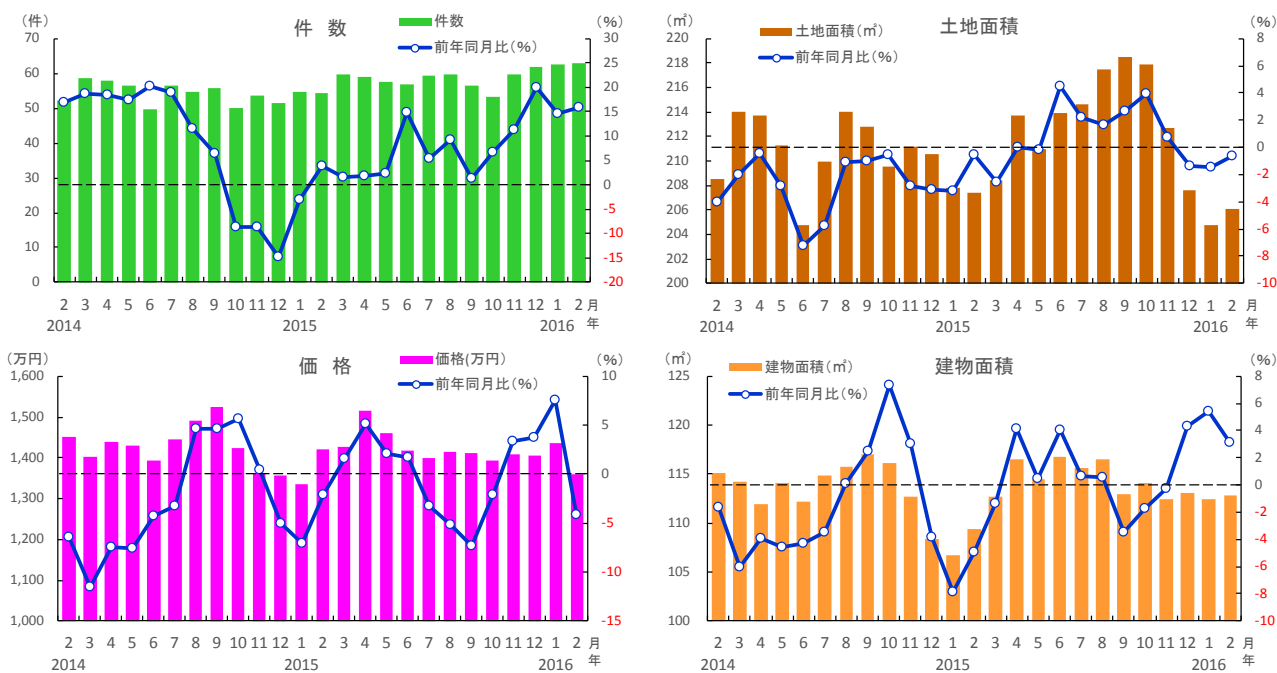
○中古戸建住宅

2月の成約件数は63件と前年比で16.0%増加し、13ヶ月続けて前年同月を上回った。平均成約価格は1,360万円と前年比で4.2%下落し、4ヶ月ぶりに前年同月を下回った。土地面積は206.1㎡と前年比マイナス0.6%と、3ヶ月連続で前年同月を下回り、建物面積は112.9㎡と前年比で3.2%拡大した。

○中古マンション

2月の成約件数は29件と前年比で11.4%増加し、1月に続いて前年同月を上回った。平均成約㎡単価は22.3万円と前年比で12.9%上昇、成約価格は1,511万円と同5.4%上昇し、双方とも3ヶ月連続で前年同月を上回った。専有面積は68.9㎡と前年比で1.0%拡大し、3ヶ月続けて前年同月を上回った。

■岡山県 中古戸建住宅の成約状況

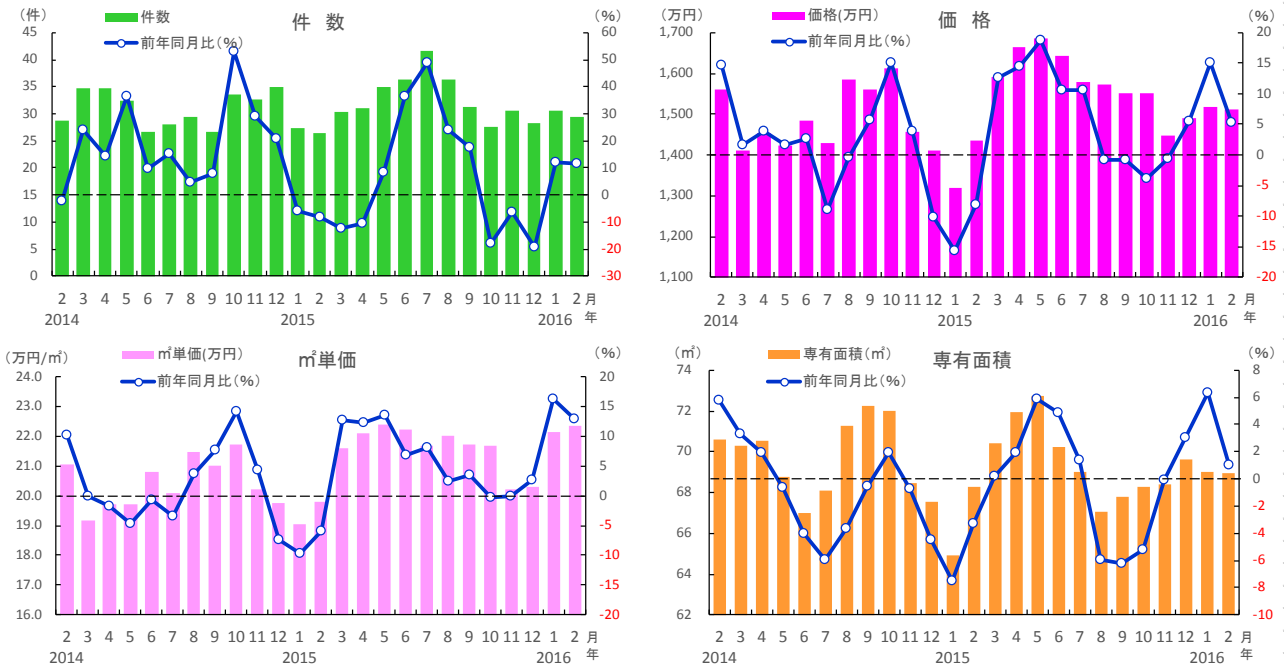


岡山県	2015年												2016年	
	2月	3月	4月	5月	6月	7月	8月	9月	10月	11月	12月	1月	2月	
成約件数(件)	54	60	59	58	57	59	60	56	53	60	62	63	63	
前年同月比(%)	3.8	1.7	1.7	2.4	14.8	5.3	9.1	1.2	6.7	11.2	20.0	14.6	16.0	
成約価格(万円)	1,419	1,425	1,514	1,460	1,417	1,398	1,415	1,411	1,393	1,409	1,406	1,437	1,360	
前年同月比(%)	-2.1	1.5	5.2	2.0	1.7	-3.3	-5.1	-7.4	-2.1	3.4	3.7	7.5	-4.2	
成約土地面積(㎡)	207.4	208.4	213.8	210.9	213.9	214.6	217.5	218.6	217.9	212.7	207.6	204.8	206.1	
前年同月比(%)	-0.5	-2.6	0.0	-0.1	4.5	2.2	1.6	2.7	3.9	0.7	-1.4	-1.4	-0.6	
成約建物面積(㎡)	109.4	112.7	116.5	114.5	116.7	115.6	116.5	113.0	114.1	112.4	113.1	112.5	112.9	
前年同月比(%)	-4.9	-1.4	4.1	0.4	4.0	0.6	0.6	-3.5	-1.7	-0.3	4.3	5.4	3.2	
築年数(年)	28.5	27.9	27.0	28.0	28.5	27.8	27.3	27.4	28.5	29.0	29.8	28.5	28.4	

※数字は、3カ月後方移動平均値

3. 2016年2月 岡山県の中古住宅成約状況

■岡山県 中古マンションの成約状況



岡山県	2015年												2016年	
	2月	3月	4月	5月	6月	7月	8月	9月	10月	11月	12月	1月	2月	
成約件数(件)	26	30	31	35	36	42	36	31	28	31	28	31	29	
前年同月比(%)	-8.1	-12.5	-10.6	8.2	36.3	48.8	23.9	17.5	-17.8	-6.1	-19.0	12.2	11.4	
成約㎡単価(万円)	19.8	21.6	22.1	22.4	22.2	21.7	22.0	21.7	21.7	20.2	20.3	22.2	22.3	
前年同月比(%)	-6.0	12.7	12.2	13.6	6.7	8.0	2.5	3.4	-0.3	-0.0	2.6	16.3	12.9	
成約価格(万円)	1,434	1,591	1,664	1,687	1,642	1,580	1,571	1,550	1,550	1,446	1,490	1,519	1,511	
前年同月比(%)	-8.1	12.7	14.4	18.7	10.6	10.6	-0.8	-0.7	-3.8	-0.7	5.5	15.1	5.4	
成約専有面積(㎡)	68.3	70.4	71.9	72.8	70.2	69.0	67.0	67.8	68.3	68.4	69.6	69.0	68.9	
前年同月比(%)	-3.3	0.2	2.0	5.8	4.9	1.4	-6.0	-6.2	-5.2	-0.1	3.0	6.3	1.0	
築年数(年)	18.3	16.0	16.1	16.5	17.5	18.1	17.5	18.2	17.8	20.0	19.4	20.1	19.0	

※数字は、3カ月後方移動平均値

4. 2016年2月 広島県の中古住宅成約状況

戸建は件数・価格とも前年比プラス、マンションは件数・価格とも前年比マイナスに

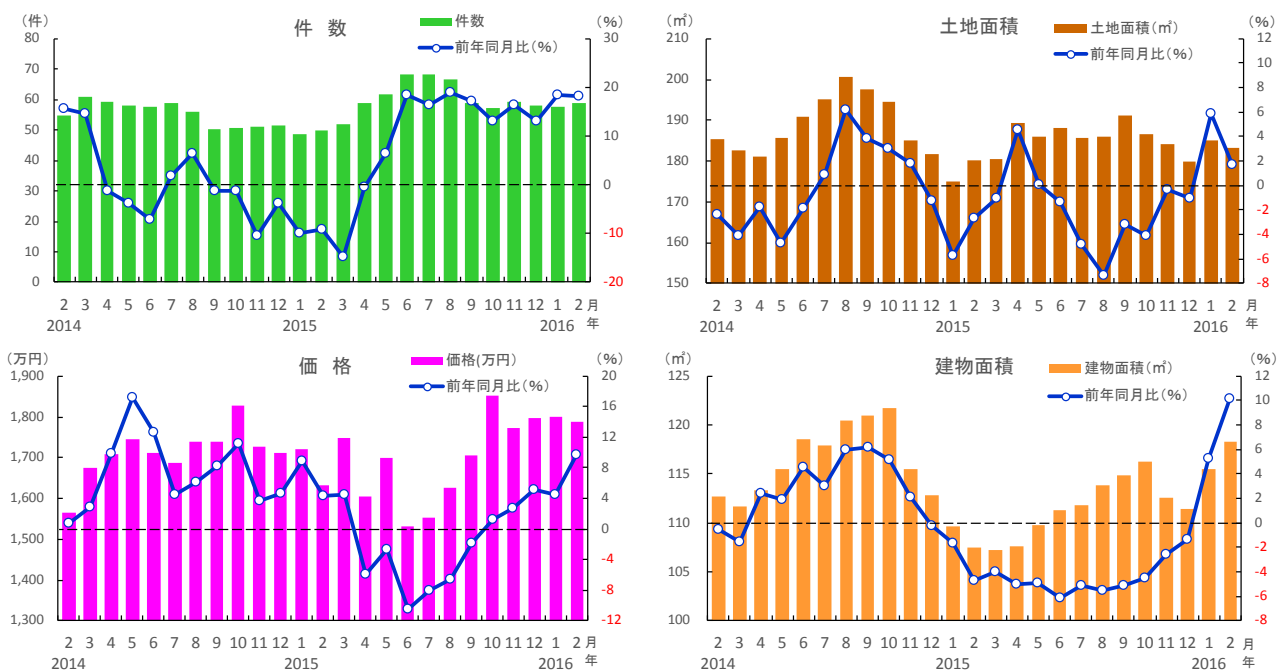
○中古戸建住宅

2月の成約件数は59件と前年比で18.1%と、10ヶ月連続で前年同月を上回った。平均成約価格は1,788万円と前年比で9.6%上昇し、5ヶ月続けて前年同月を上回った。土地面積は183.3㎡と前年比で1.7%拡大し、建物面積は118.3㎡と前年比で10.1%拡大した。

○中古マンション

2月の成約件数は70件と前年比で7.9%減少し、3ヶ月連続で前年同月を下回った。平均成約㎡単価は24.2万円と前年比でマイナス0.9%と、9ヶ月ぶりに前年同月を下回った。成約価格は1,828万円と前年比プラス0.3%と、ほぼ横ばいながら9ヶ月続けて前年同月を上回った。専有面積は73.6㎡と前年比プラス0.7%となった。

■広島県 中古戸建住宅の成約状況

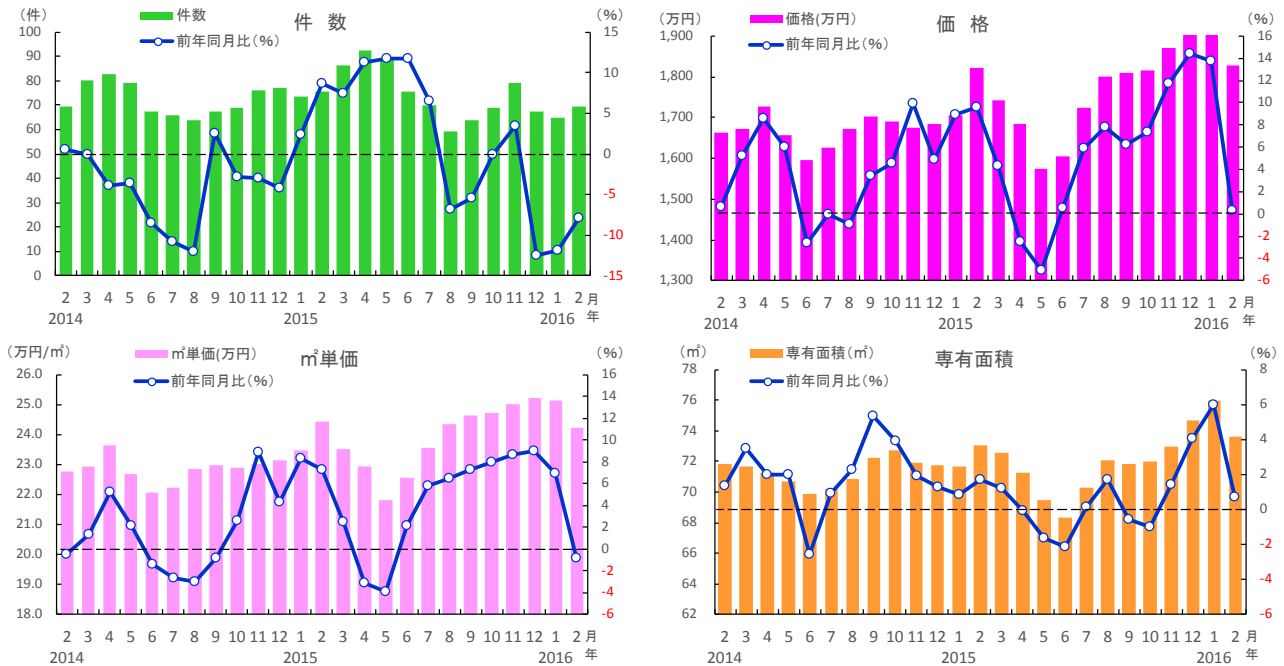


広島県	2015年												2016年	
	2月	3月	4月	5月	6月	7月	8月	9月	10月	11月	12月	1月	2月	
成約件数(件)	50	52	59	62	68	68	67	59	57	59	58	58	59	
前年同月比(%)	-9.1	-14.8	-0.6	6.3	18.5	16.5	19.0	17.2	13.2	16.3	13.0	18.5	18.1	
成約価格(万円)	1,631	1,748	1,606	1,699	1,531	1,552	1,625	1,704	1,851	1,772	1,798	1,801	1,788	
前年同月比(%)	4.3	4.4	-6.0	-2.6	-10.5	-8.1	-6.6	-1.9	1.2	2.6	5.1	4.6	9.6	
成約土地面積(㎡)	180.2	180.6	189.5	185.9	188.3	185.7	186.0	191.2	186.6	184.3	179.8	185.1	183.3	
前年同月比(%)	-2.7	-1.0	4.6	0.0	-1.3	-4.8	-7.3	-3.2	-4.1	-0.3	-1.1	5.8	1.7	
成約建物面積(㎡)	107.4	107.2	107.7	109.8	111.3	111.8	113.8	114.9	116.2	112.5	111.4	115.5	118.3	
前年同月比(%)	-4.7	-4.0	-5.0	-4.9	-6.1	-5.1	-5.5	-5.1	-4.5	-2.6	-1.3	5.3	10.1	
築年数(年)	27.0	26.8	27.2	27.0	28.1	28.5	29.2	29.1	27.7	27.6	26.5	27.6	26.7	

※数字は、3カ月後方移動平均値

4. 2016年2月 広島県の中古住宅成約状況

■広島県 中古マンションの成約状況



広島県	2015年												2016年	
	2月	3月	4月	5月	6月	7月	8月	9月	10月	11月	12月	1月	2月	
成約件数(件)	76	86	92	89	76	70	59	64	69	79	67	65	70	
前年同月比(%)	8.6	7.5	11.2	11.8	11.8	6.6	-6.8	-5.4	0.0	3.5	-12.6	-11.8	-7.9	
成約m ² 単価(万円)	24.4	23.5	22.9	21.8	22.5	23.5	24.3	24.7	24.7	25.0	25.2	25.1	24.2	
前年同月比(%)	7.3	2.5	-3.1	-3.9	2.2	5.8	6.5	7.3	7.9	8.7	9.0	7.0	-0.9	
成約価格(万円)	1,822	1,743	1,683	1,573	1,604	1,723	1,801	1,810	1,816	1,870	1,926	1,940	1,828	
前年同月比(%)	9.6	4.3	-2.5	-5.1	0.6	5.9	7.8	6.2	7.4	11.7	14.4	13.7	0.3	
成約専有面積(m ²)	73.1	72.6	71.2	69.5	68.3	70.3	72.0	71.8	72.0	73.0	74.7	75.9	73.6	
前年同月比(%)	1.7	1.2	-0.1	-1.7	-2.2	0.1	1.7	-0.6	-1.0	1.4	4.1	6.0	0.7	
築年数(年)	18.2	19.1	19.6	20.7	20.1	19.5	18.6	19.8	19.8	19.7	18.5	18.7	19.1	

※数字は、3カ月後方移動平均値

5. 2016年2月 香川県の中古住宅成約状況

戸建・マンションとも件数は前年比で増加、価格は前年比で下落

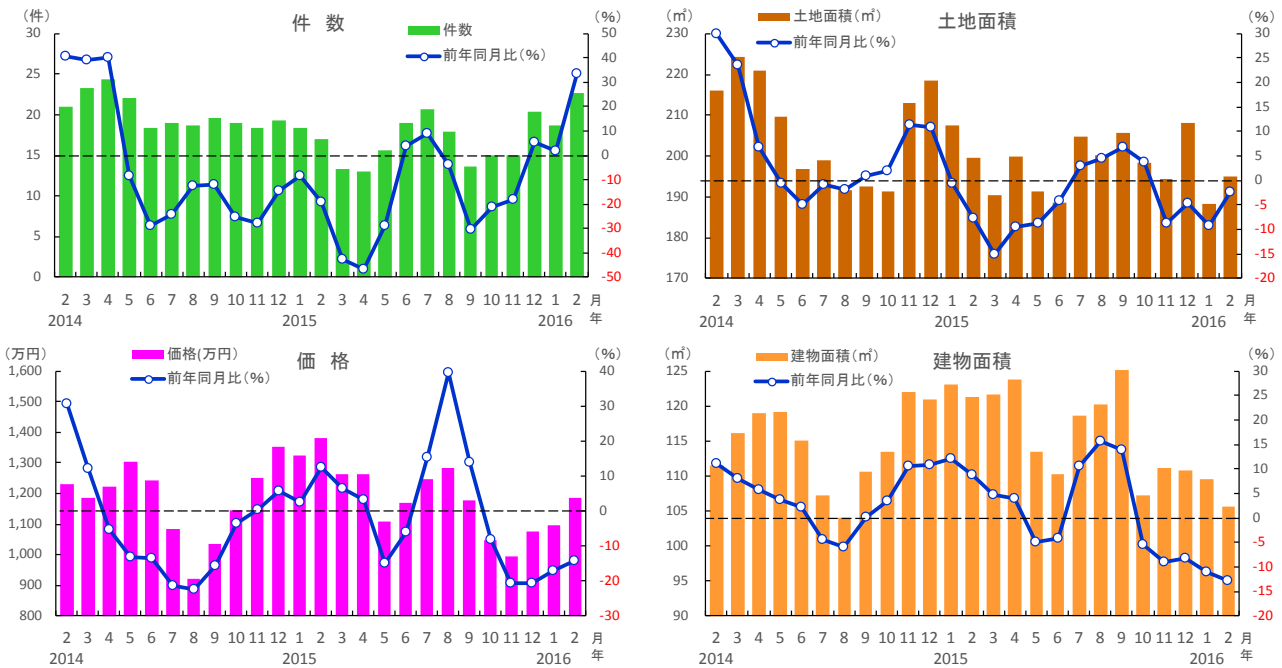
○中古戸建住宅

2月の成約件数は23件と前年比で33.3%増加し、3ヶ月連続で前年同月を上回った。平均成約価格は1,188万円と前年比で14.1%下落し、5ヶ月連続で前年同月を下回った。土地面積は194.9㎡と前年比で2.3%縮小し、4ヶ月連続で前年同月を下回った。建物面積は105.7㎡と前年比で12.9%縮小し、5ヶ月連続で前年同月を下回った。

○中古マンション

2月の成約件数は16件と前年比で16.7%増加し、1月に続いて前年同月を上回った。平均成約㎡単価は15.4万円と前年比で2.2%下落し、4ヶ月ぶりに前年同月を下回った。成約価格は1,158万円の前年比1.4%上昇し、4ヶ月連続で前年同月を上回った。専有面積は73.5㎡と前年比で3.9%拡大し、1月に続いて前年同月を上回った。

■香川県 中古戸建住宅の成約状況

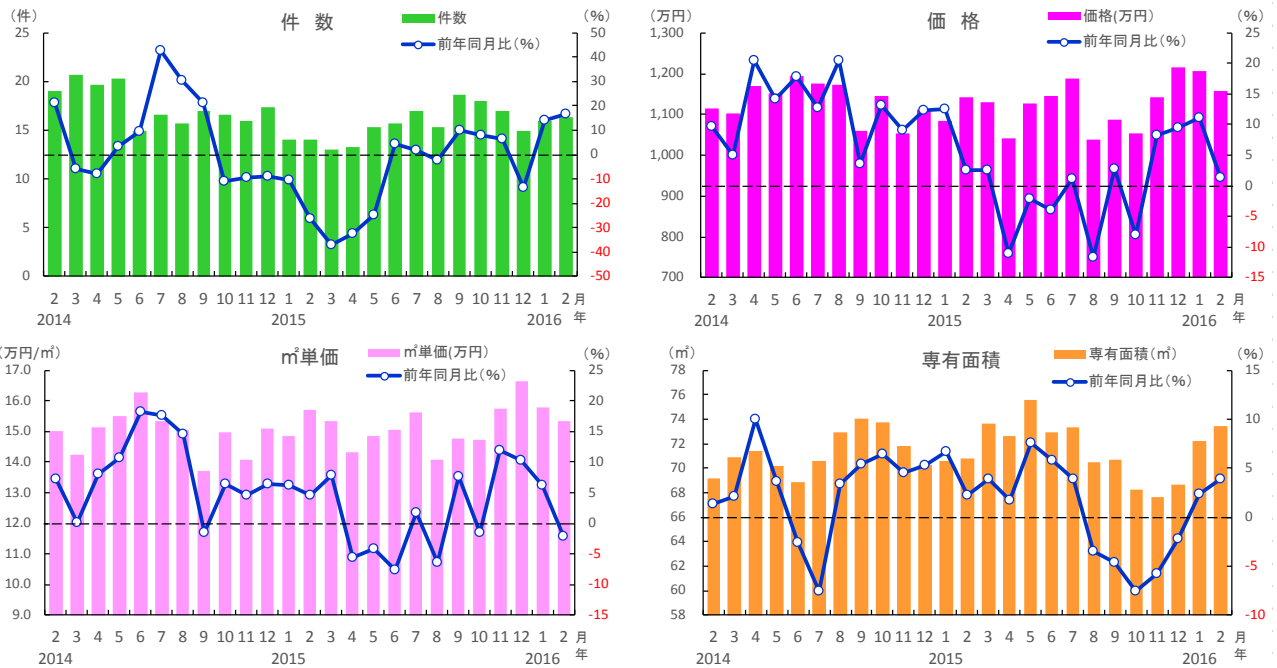


香川県	2015年												2016年	
	2月	3月	4月	5月	6月	7月	8月	9月	10月	11月	12月	1月	2月	
成約件数(件)	17	13	13	16	19	21	18	14	15	15	20	19	23	
前年同月比(%)	-19.0	-42.9	-46.6	-28.8	3.6	8.8	-3.6	-30.5	-21.1	-18.2	5.2	1.8	33.3	
成約価格(万円)	1,382	1,265	1,264	1,110	1,169	1,248	1,283	1,178	1,049	993	1,075	1,096	1,188	
前年同月比(%)	12.4	6.5	3.3	-15.0	-6.0	15.2	39.5	14.0	-8.2	-20.5	-20.7	-17.2	-14.1	
成約土地面積(㎡)	199.5	190.5	199.8	191.4	188.4	204.8	200.1	205.6	198.2	194.4	208.0	188.3	194.9	
前年同月比(%)	-7.7	-15.0	-9.6	-8.7	-4.3	3.0	4.4	6.8	3.6	-8.8	-4.8	-9.2	-2.3	
成約建物面積(㎡)	121.3	121.7	123.8	113.4	110.3	118.6	120.3	126.1	107.3	111.1	110.9	109.6	105.7	
前年同月比(%)	8.8	4.7	4.0	-4.9	-4.2	10.6	15.6	13.9	-5.5	-9.0	-8.3	-11.0	-12.9	
築年数(年)	23.3	25.6	26.7	27.1	27.2	27.3	27.3	28.4	29.5	30.4	29.1	27.3	24.8	

※数字は、3カ月後方移動平均値

5. 2016年2月 香川県の中古住宅成約状況

■香川県 中古マンションの成約状況



香川県	2015年												2016年	
	2月	3月	4月	5月	6月	7月	8月	9月	10月	11月	12月	1月	2月	
成約件数(件)	14	13	13	15	16	17	15	19	18	17	15	16	16	
前年同月比(%)	-26.3	-37.1	-32.2	-24.6	4.4	2.0	-2.1	9.8	8.0	6.3	-13.5	14.3	16.7	
成約m ² 単価(万円)	15.7	15.4	14.3	14.9	15.0	15.6	14.1	14.8	14.7	15.7	16.6	15.8	15.4	
前年同月比(%)	4.6	7.8	-5.5	-4.2	-7.6	1.8	-6.3	7.6	-1.5	11.9	10.3	6.2	-2.2	
成約価格(万円)	1,142	1,130	1,040	1,127	1,146	1,189	1,037	1,088	1,054	1,141	1,217	1,205	1,158	
前年同月比(%)	2.5	2.6	-11.0	-2.0	-4.0	1.2	-11.6	2.7	-8.0	8.4	9.5	11.1	1.4	
成約専有面積(m ²)	70.8	73.7	72.6	75.6	72.9	73.3	70.5	70.7	68.2	67.6	68.7	72.3	73.5	
前年同月比(%)	2.2	3.9	1.7	7.6	5.9	3.9	-3.4	-4.6	-7.5	-5.8	-2.2	2.4	3.9	
築年数(年)	19.0	19.2	20.3	20.3	19.5	19.5	22.7	22.1	22.5	20.5	20.4	21.4	22.9	

※数字は、3カ月後方移動平均値

6. 2016年2月 福岡県の中古住宅成約状況

戸建・マンションとも件数・価格は前年比プラス。マンション単価は37ヶ月連続上昇

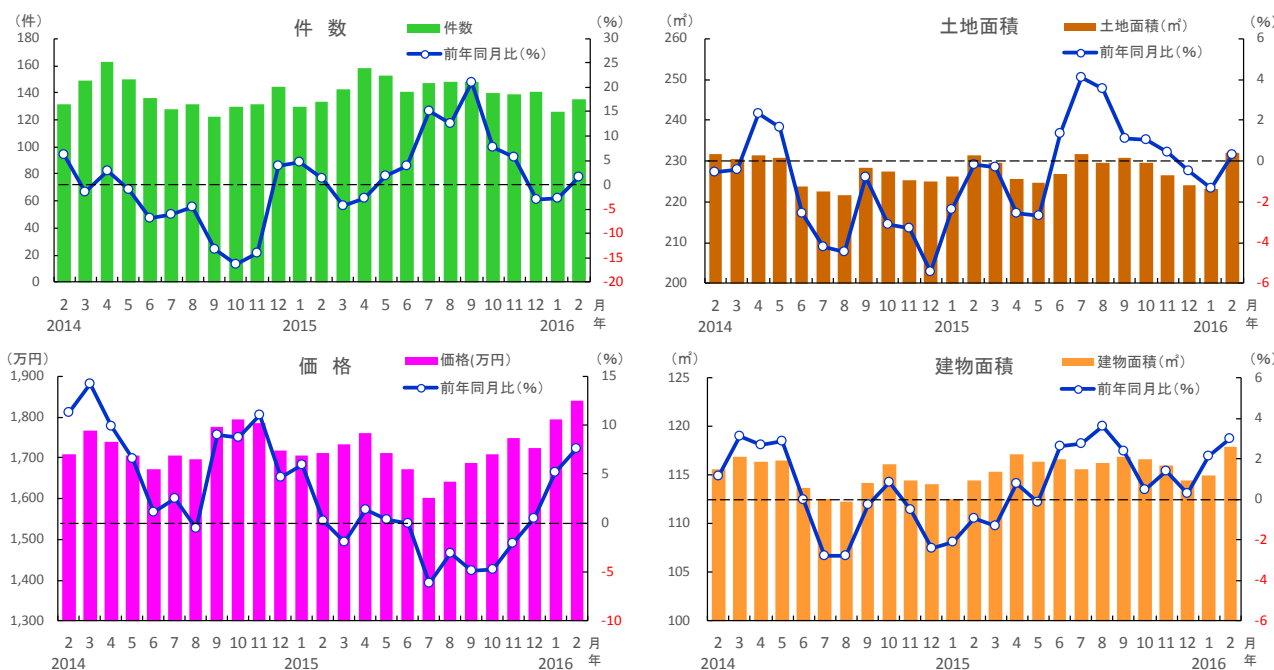
○中古戸建住宅

2月の成約件数は135件と前年比で1.5%増加し、3ヶ月ぶりに前年同月を上回った。平均成約価格は1,841万円と前年比7.6%上昇し、3ヶ月連続で前年同月を上回った。土地面積は232.0㎡と前年比でプラス0.3%と、ほぼ横ばいながら3ヶ月ぶりに前年同月を上回った。建物面積は117.9㎡で前年比3.0%拡大し、9ヶ月連続で前年同月を上回った。

○中古マンション

2月の成約件数は284件と前年比で10.2%増加し、3ヶ月連続で前年同月を上回った。平均成約㎡単価は22.5万円と前年比で4.8%上昇し、13年2月から37ヶ月連続で前年同月を上回っている。成約価格は1,535万円と前年比で3.2%上昇し、14ヶ月続けて前年同月を上回った。専有面積は65.5㎡と前年比でマイナス0.9%となった。

■福岡県 中古戸建住宅の成約状況

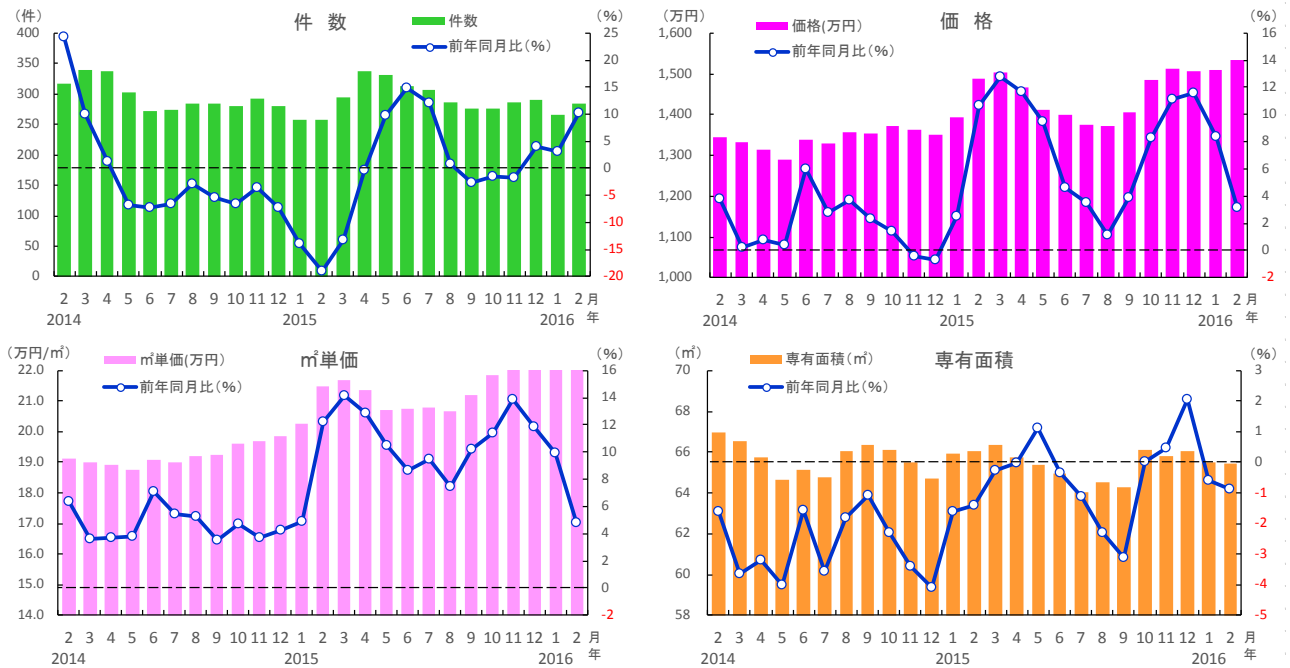


福岡県	2015年												2016年	
	2月	3月	4月	5月	6月	7月	8月	9月	10月	11月	12月	1月	2月	
成約件数(件)	133	142	158	153	141	147	148	148	139	139	140	126	135	
前年同月比(%)	1.3	-4.3	-2.7	1.8	3.9	15.1	12.7	21.0	7.7	5.6	-3.0	-2.8	1.5	
成約価格(万円)	1,710	1,732	1,762	1,711	1,672	1,602	1,643	1,687	1,709	1,747	1,725	1,795	1,841	
前年同月比(%)	0.2	-2.0	1.3	0.3	-0.1	-6.1	-3.1	-4.9	-4.8	-2.1	0.4	5.2	7.6	
成約土地面積(㎡)	231.4	229.7	225.5	224.6	226.8	231.7	229.6	230.8	229.6	226.4	224.0	223.2	232.0	
前年同月比(%)	-0.2	-0.3	-2.6	-2.7	1.3	4.1	3.6	1.1	1.0	0.5	-0.5	-1.3	0.3	
成約建物面積(㎡)	114.5	115.4	117.2	116.3	116.7	115.6	116.3	116.9	116.6	116.0	114.5	115.0	117.9	
前年同月比(%)	-1.0	-1.3	0.8	-0.2	2.6	2.7	3.6	2.4	0.5	1.4	0.3	2.1	3.0	
築年数(年)	25.9	26.2	25.5	26.1	25.9	26.3	26.0	26.3	26.3	26.3	26.6	27.2	26.8	

※数字は、3カ月後方移動平均値

6. 2016年2月 福岡県の中古住宅成約状況

■福岡県 中古マンションの成約状況



福岡県	2015年												2016年	
	2月	3月	4月	5月	6月	7月	8月	9月	10月	11月	12月	1月	2月	
成約件数(件)	257	295	337	331	312	307	286	276	277	287	291	265	284	
前年同月比(%)	-19.0	-13.2	-0.3	9.7	14.7	12.0	0.7	-2.6	-1.4	-1.8	3.9	3.1	10.2	
成約m ² 単価(万円)	21.5	21.7	21.4	20.7	20.7	20.8	20.7	21.2	21.9	22.4	22.2	22.3	22.5	
前年同月比(%)	12.3	14.1	12.9	10.5	8.6	9.4	7.5	10.2	11.4	13.8	11.9	9.9	4.8	
成約価格(万円)	1,488	1,503	1,465	1,411	1,399	1,375	1,372	1,404	1,484	1,513	1,506	1,510	1,535	
前年同月比(%)	10.7	12.8	11.6	9.4	4.6	3.5	1.2	3.9	8.3	11.1	11.6	8.3	3.2	
成約専有面積(m ²)	66.0	66.4	65.7	65.4	64.9	64.0	64.5	64.3	66.1	65.8	66.1	65.5	65.5	
前年同月比(%)	-1.4	-0.3	-0.0	1.1	-0.3	-1.1	-2.3	-3.1	0.0	0.5	2.1	-0.6	-0.9	
築年数(年)	21.2	21.2	21.5	21.8	21.8	21.7	22.0	21.8	21.6	21.3	21.7	22.3	22.1	

※数字は、3カ月後方移動平均値

7. 2016年2月 熊本県の中古住宅成約状況

戸建の件数は10ヶ月連続で前年比増。マンション件数は11ヶ月連続で前年比減

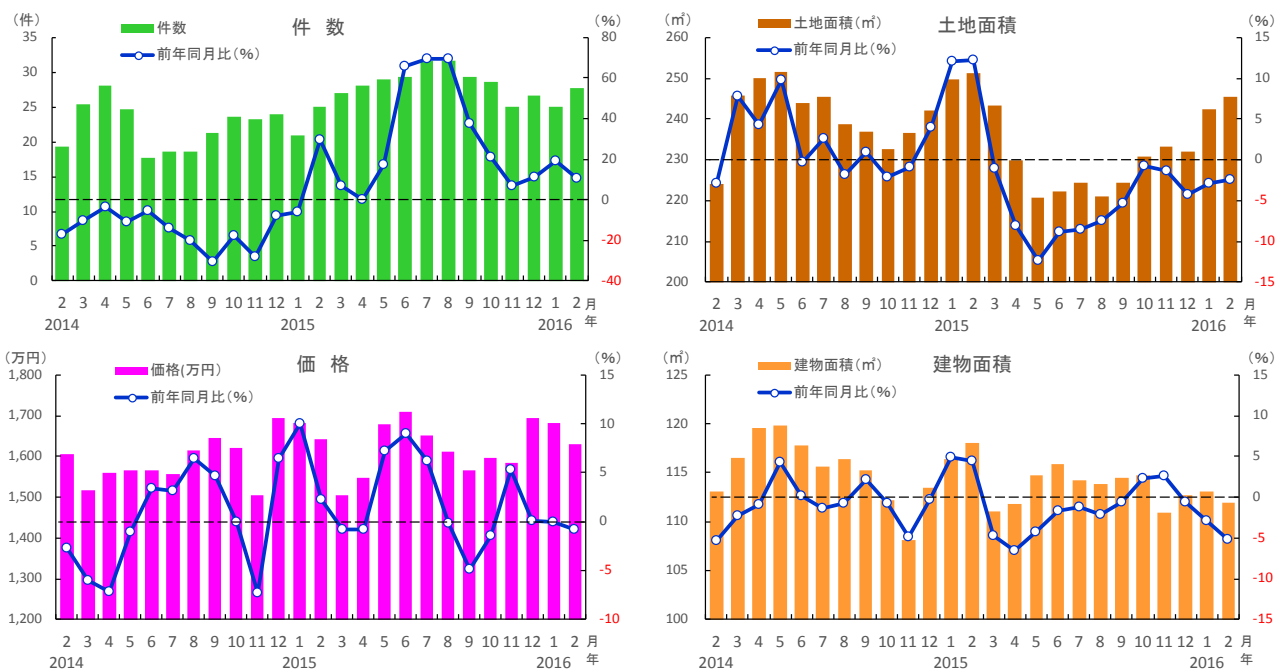
○中古戸建住宅

2月の成約件数は28件で前年比10.7%増と、10ヶ月連続で前年同月を上回った。平均成約価格は1,630万円で前年比マイナス0.8%と、概ね横ばいが続いた。土地面積は245.4㎡と前年比で2.4%縮小し、12ヶ月続けて前年同月を下回った。建物面積は112.0㎡と前年比で5.1%縮小し、3ヶ月連続で前年同月を下回った。

○中古マンション

2月の成約件数は20件と前年比で26.5%減少し、11ヶ月連続で前年同月を下回った。平均成約㎡単価は18.0万円と前年比で4.0%下落し、4ヶ月ぶりに前年同月を下回った。成約価格は1,277万円と前年比で9.9%下落し、10ヶ月連続で前年同月を下回った。専有面積は66.7㎡と前年比で6.9%縮小し、10ヶ月続けて前年同月を下回った。

■熊本県 中古戸建住宅の成約状況

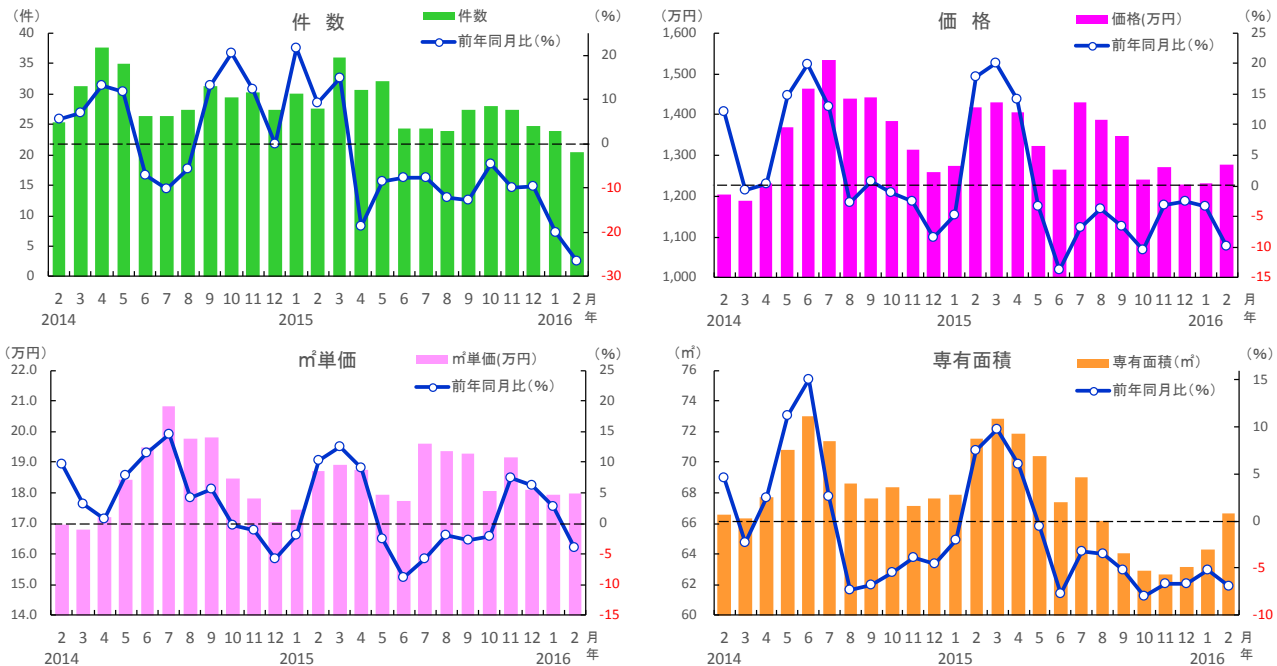


熊本県	2015年												2016年	
	2月	3月	4月	5月	6月	7月	8月	9月	10月	11月	12月	1月	2月	
成約件数(件)	25	27	28	29	29	32	32	29	29	25	27	25	28	
前年同月比(%)	29.3	6.6	0.0	17.6	66.0	69.6	69.6	37.5	21.1	7.1	11.1	19.0	10.7	
成約価格(万円)	1,643	1,505	1,547	1,679	1,708	1,651	1,611	1,566	1,597	1,585	1,695	1,682	1,630	
前年同月比(%)	2.3	-0.8	-0.8	7.2	9.0	6.2	-0.1	-4.8	-1.4	5.4	0.1	-0.0	-0.8	
成約土地面積(㎡)	251.3	243.3	229.9	220.7	222.2	224.4	220.9	224.3	230.7	233.2	231.9	242.3	245.4	
前年同月比(%)	12.2	-1.0	-8.0	-12.3	-8.9	-8.5	-7.4	-5.3	-0.8	-1.4	-4.2	-2.9	-2.4	
成約建物面積(㎡)	118.0	111.0	111.8	114.8	115.9	114.3	113.9	114.5	114.7	110.9	112.6	113.1	112.0	
前年同月比(%)	4.4	-4.7	-6.5	-4.2	-1.7	-1.2	-2.1	-0.6	2.2	2.5	-0.7	-2.9	-5.1	
築年数(年)	25.8	26.9	26.1	23.8	21.7	22.8	24.0	25.4	25.0	24.5	24.7	26.8	28.4	

※数字は、3カ月後方移動平均値

7. 2016年2月 熊本県の中古住宅成約状況

■熊本県 中古マンションの成約状況



熊本県	2015年												2016年	
	2月	3月	4月	5月	6月	7月	8月	9月	10月	11月	12月	1月	2月	
成約件数(件)	28	36	31	32	24	24	24	27	28	27	25	24	20	
前年同月比(%)	9.2	14.9	-18.6	-8.6	-7.6	-7.6	-12.2	-12.8	-4.5	-9.9	-9.8	-20.0	-26.5	
成約m ² 単価(万円)	18.7	18.9	18.8	18.0	17.7	19.6	19.4	19.3	18.1	19.1	18.1	17.9	18.0	
前年同月比(%)	10.3	12.5	9.1	-2.5	-8.9	-5.8	-2.0	-2.8	-2.1	7.5	6.2	2.8	-4.0	
成約価格(万円)	1,418	1,429	1,404	1,324	1,264	1,430	1,386	1,346	1,239	1,272	1,228	1,231	1,277	
前年同月比(%)	17.8	20.1	14.1	-3.3	-13.7	-6.7	-3.7	-6.7	-10.5	-3.2	-2.6	-3.4	-9.9	
成約専有面積(m ²)	71.6	72.8	71.8	70.4	67.4	69.1	66.2	64.1	62.9	62.7	63.1	64.3	66.7	
前年同月比(%)	7.6	9.8	6.1	-0.5	-7.7	-3.2	-3.5	-5.3	-7.9	-6.7	-6.7	-5.2	-6.9	
築年数(年)	18.0	18.1	18.5	20.2	21.1	18.5	18.5	19.2	20.5	19.8	21.5	22.5	22.9	

※数字は、3カ月後方移動平均値