

西日本レイنز 月次サマリーレポート (2016年1月度)

サマリーレポートについて

このレポートは、公益社団法人西日本不動産流通機構（西日本レイنز）に登録されている物件情報の集計結果である「市況動向データ」の中から、主要エリアを抜粋し不動産流通市場の月次の動きについて要約・解説したものです。ここでは、当機構に報告された中古戸建住宅及び中古マンションの成約物件の件数・価格等について、対象エリアの最新動向を分析・紹介しています。

なお、西日本レイنزが所管する17県全てのエリア別動向については、別途「市況動向データ」に掲載した「県別等レポート」をご参照下さい。

掲載データについて

- 集計対象は、媒介契約物件のほか当機構会員の売主及び代理物件を含みます。
- 各月とも月初から月末までに当機構に成約報告があった（売買契約が成立した）中古物件を集計。
- 中古戸建住宅は土地面積が50㎡以上500㎡未満、中古マンションは専有面積が350㎡未満を対象。
- このレポートでは、集計した原数値を3ヶ月後方移動平均した値を掲載しています。

Contents

1. 2016年1月 中国・四国・九州別の中古戸建住宅成約状況
2. 2016年1月 中国・四国・九州別の中古マンション成約状況
3. 2016年1月 岡山県の中古住宅成約状況
4. 2016年1月 広島県の中古住宅成約状況
5. 2016年1月 香川県の中古住宅成約状況
6. 2016年1月 福岡県の中古住宅成約状況
7. 2016年1月 熊本県の中古住宅成約状況

公益社団法人西日本不動産流通機構について

公益社団法人西日本不動産流通機構は、西日本地域（鳥取・島根・岡山・広島・山口・徳島・香川・愛媛・高知・福岡・佐賀・長崎・熊本・大分・宮崎・鹿児島・沖縄の17県）において、宅地建物取引業法に基づく専属専任媒介契約、専任媒介契約に関わる宅地又は建物の情報の登録及び提供や、指定流通機構制度の調査研究等を通じて、依頼者の利益の一層の保護・増進と透明性の高い不動産流通市場の形成を図ることを目的として、国土交通大臣の指定を受けて設立された公益社団法人です。

レイنزとは

宅地建物取引業者間で不動産情報をパソコンやファクスを端末として、コンピュータを通じて情報交換を行う標準情報システムのことです。「不動産流通標準情報システム」=Real Estate Information Network Systemの頭文字をとって(REINS)と呼ばれています。



2016 (平成 28) 年 3 月 31 日

公益社団法人 西日本不動産流通機構

〒732-0824 広島県広島市南区的場町1丁目1番21号
クリスタルタワー6階

TEL (082) 568-5850 FAX (082) 568-5851

1. 2016年1月 中国・四国・九州別の中古戸建住宅成約状況

中国・九州地方の戸建成約件数は前年比で増加続く。四国は3ヶ月連続で前年比減

○中国地方

1月の成約件数は164件で前年比プラス18.6%の2ケタ増となり、10ヶ月連続で前年同月を上回った。平均成約価格は1,504万円と前年比で1.7%上昇し、3ヶ月続けて前年同月を上回った。土地面積は205.6㎡で前年比マイナス0.1%、建物面積は114.8㎡で前年比プラス3.5%であった。

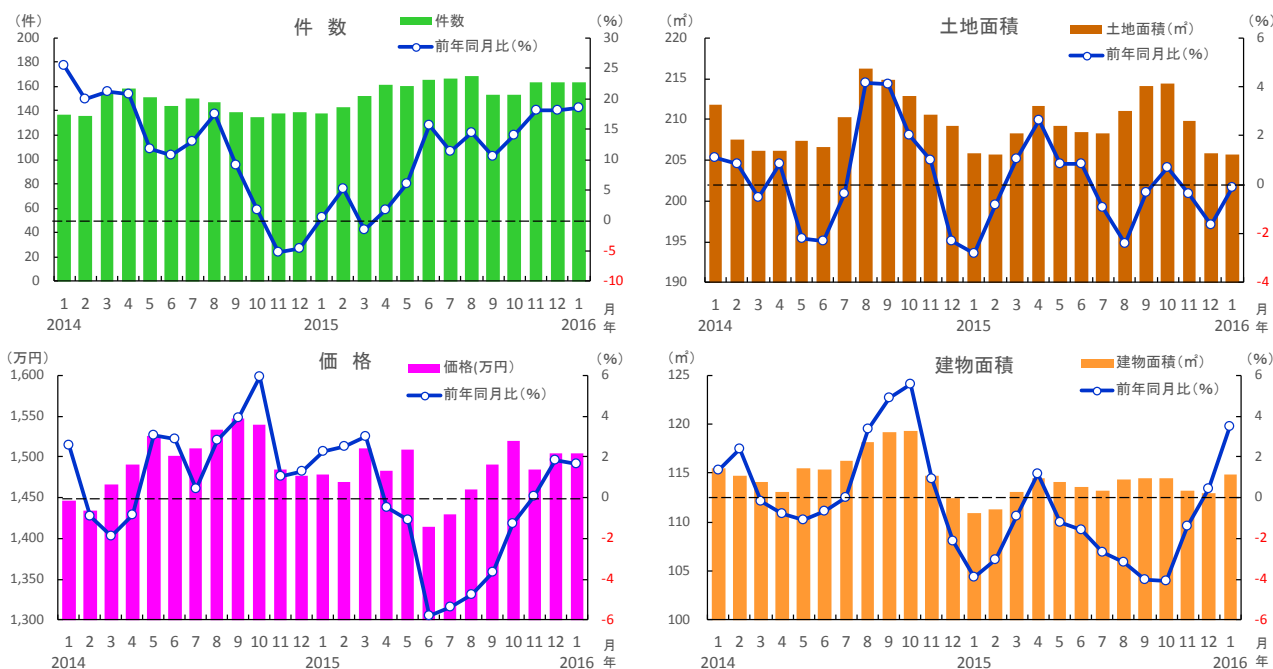
○四国地方

1月の成約件数は51件と、前年比で1.9%減少した。平均成約価格は1,283万円と前年比で8.4%下落し、3ヶ月連続で前年同月を下回った。土地面積は178.6㎡と前年比で6.0%縮小し4ヶ月続けて前年同月を下回った。建物面積は110.3㎡と前年比で3.4%縮小し5ヶ月連続で前年同月を下回った。

○九州地方

1月の成約件数は242件で前年比3.0%増と、10ヶ月連続で前年同月を上回った。平均成約価格は1,661万円で、前年比プラス2.6%と3ヶ月続けて前年同月を上回った。土地面積は220.6㎡で前年比マイナス2.3%、建物面積は112.5㎡で同マイナス0.2%とやや縮小している。

■中国地方 中古戸建住宅の成約状況

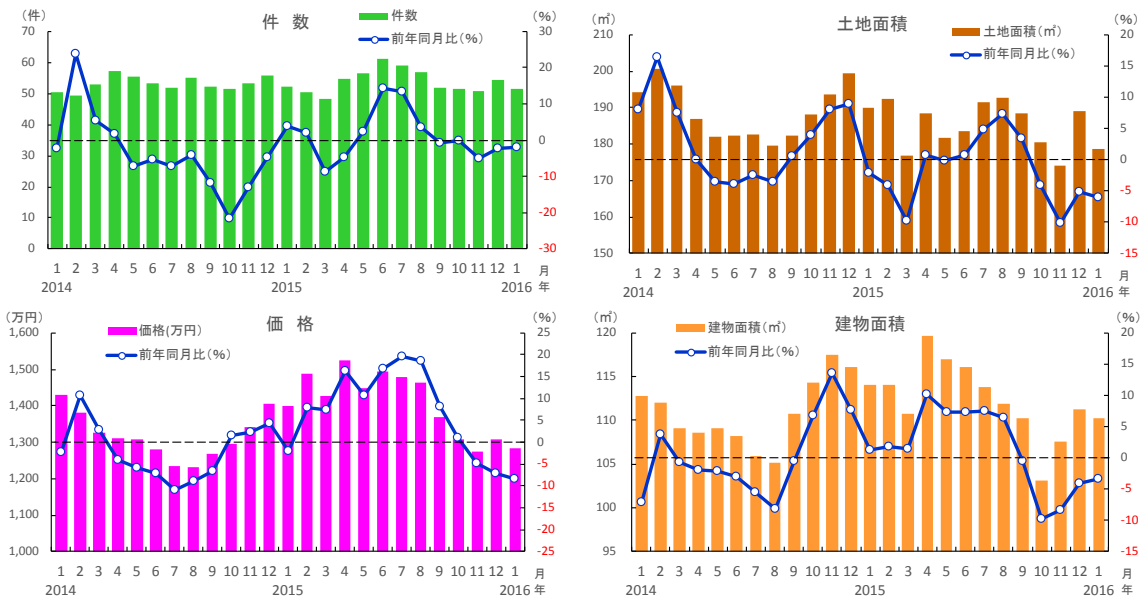


中国地方	2015年												2016年 1月
	1月	2月	3月	4月	5月	6月	7月	8月	9月	10月	11月	12月	
成約件数(件)	138	143	153	161	160	166	167	169	154	154	163	164	164
前年同月比(%)	0.5	5.1	-1.5	1.7	6.0	15.5	11.3	14.5	10.6	14.1	18.1	18.0	18.6
成約価格(万円)	1,479	1,470	1,511	1,483	1,509	1,414	1,430	1,461	1,491	1,519	1,485	1,504	1,504
前年同月比(%)	2.3	2.5	3.0	-0.5	-1.1	-5.8	-5.4	-4.8	-3.6	-1.3	0.1	1.8	1.7
成約土地面積(㎡)	205.8	205.7	208.2	211.6	209.2	208.4	208.3	211.0	214.1	214.3	209.8	205.9	205.6
前年同月比(%)	-2.8	-0.9	1.0	2.6	0.8	0.9	-1.0	-2.4	-0.3	0.7	-0.4	-1.6	-0.1
成約建物面積(㎡)	110.9	111.3	113.1	114.5	114.1	113.5	113.2	114.4	114.4	114.5	113.2	112.9	114.8
前年同月比(%)	-3.9	-3.0	-0.9	1.2	-1.2	-1.6	-2.7	-3.2	-4.0	-4.1	-1.4	0.4	3.5
築年数(年)	27.9	27.6	27.5	27.5	27.5	28.1	27.8	27.9	27.9	28.6	29.0	28.9	28.4

※数字は、3カ月後方移動平均値

1. 2016年1月 中国・四国・九州別の中古戸建住宅成約状況

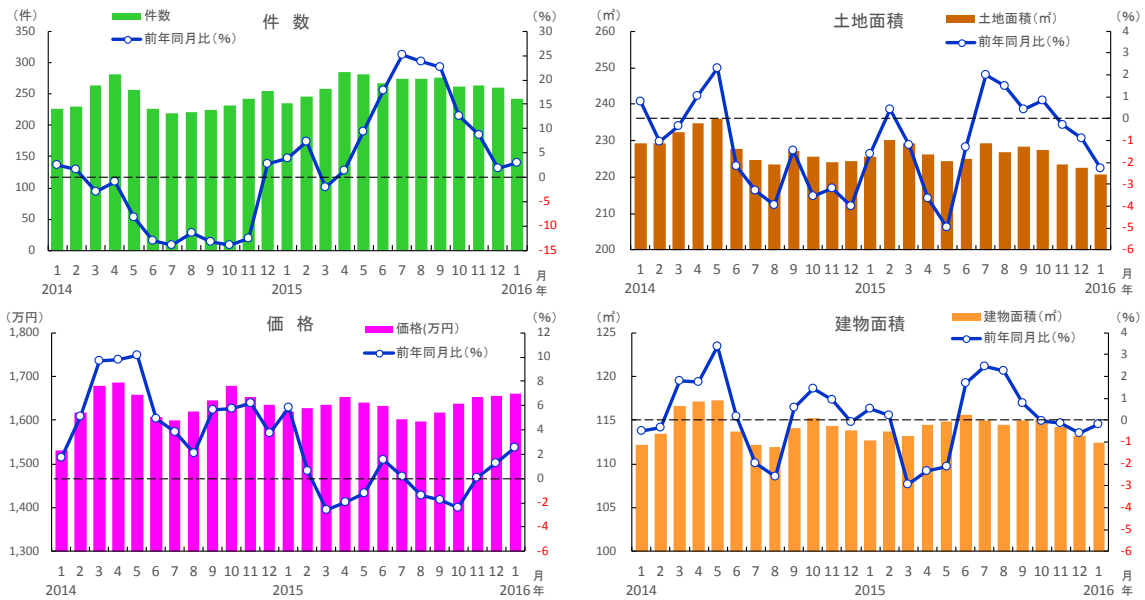
■四国地方 中古戸建住宅の成約状況



四国地方	2015年												2016年
	1月	2月	3月	4月	5月	6月	7月	8月	9月	10月	11月	12月	1月
成約件数 (件)	52	50	48	55	57	61	59	57	52	52	51	54	51
前年同月比 (%)	4.0	2.0	-8.8	-4.7	2.4	14.4	13.5	3.6	-0.6	0.0	-5.0	-2.4	-1.9
成約価格 (万円)	1,400	1,488	1,426	1,523	1,449	1,493	1,478	1,462	1,370	1,309	1,275	1,306	1,283
前年同月比 (%)	-2.1	7.8	7.5	16.2	10.8	16.8	19.7	18.7	8.1	1.0	-4.9	-7.0	-8.4
成約土地面積 (㎡)	190.0	192.5	176.9	188.4	181.6	183.5	191.4	192.5	188.5	180.4	173.9	189.0	178.6
前年同月比 (%)	-2.1	-4.0	-9.8	0.8	-0.2	0.6	4.8	7.3	3.4	-4.1	-10.1	-5.2	-6.0
成約建物面積 (㎡)	114.1	114.1	110.7	119.7	117.0	116.1	113.8	111.9	110.3	103.1	107.6	111.3	110.3
前年同月比 (%)	1.2	1.9	1.5	10.2	7.2	7.3	7.5	6.4	-0.5	-9.8	-8.5	-4.1	-3.4
築年数 (年)	25.3	24.2	24.8	24.5	24.6	25.2	26.3	26.7	27.5	27.7	28.6	27.9	26.9

※数字は、3ヵ月後方移動平均値

■九州地方 中古戸建住宅の成約状況



九州地方	2015年												2016年
	1月	2月	3月	4月	5月	6月	7月	8月	9月	10月	11月	12月	1月
成約件数 (件)	235	246	257	285	281	267	275	274	275	261	264	259	242
前年同月比 (%)	3.8	7.3	-2.0	1.3	9.5	17.8	25.2	23.8	22.6	12.6	8.8	1.8	3.0
成約価格 (万円)	1,619	1,628	1,634	1,654	1,639	1,632	1,601	1,597	1,618	1,638	1,654	1,656	1,661
前年同月比 (%)	5.8	0.7	-2.6	-2.0	-1.2	1.5	0.1	-1.4	-1.7	-2.4	0.1	1.3	2.6
成約土地面積 (㎡)	225.7	230.1	229.4	226.3	224.3	224.8	229.2	226.8	228.3	227.5	223.5	222.5	220.6
前年同月比 (%)	-1.6	0.4	-1.2	-3.6	-5.0	-1.3	2.0	1.5	0.4	0.8	-0.3	-0.9	-2.3
成約建物面積 (㎡)	112.7	113.7	113.2	114.5	114.9	115.6	114.9	114.5	115.0	115.2	114.2	113.2	112.5
前年同月比 (%)	0.5	0.2	-2.9	-2.3	-2.1	1.7	2.4	2.2	0.8	-0.0	-0.1	-0.6	-0.2
築年数 (年)	25.6	25.8	26.3	25.8	26.0	25.5	25.9	25.8	26.3	26.4	26.6	26.8	27.6

※数字は、3ヵ月後方移動平均値

2. 2016年1月 中国・四国・九州別の中古マンション成約状況

四国・九州地方の成約件数は前年比増続く。成約価格も各地方で前年比プラス

○中国地方

1月の成約件数は112件で、前年同月と同水準となった。平均成約㎡単価は23.3万円と前年比で6.6%上昇し、17ヶ月連続で前年同月を上回った。成約価格は1,743万円と前年比で10.8%上昇し、18ヶ月連続で前年同月を上回った。専有面積は73.5㎡と前年比で5.2%拡大し、12月に続いて前年同月を上回った。

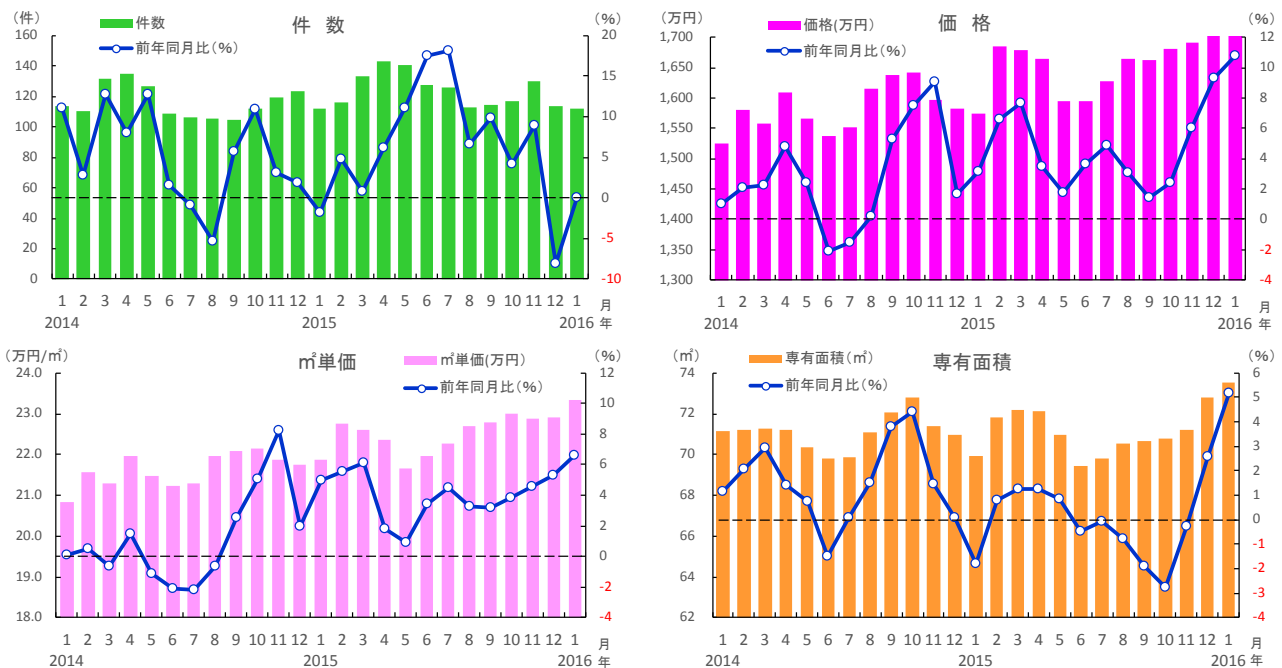
○四国地方

1月の成約件数は43件と前年比で7.6%増加し、8ヶ月連続で前年同月を上回った。平均成約㎡単価は16.6万円と前年比で5.5%上昇、成約価格は1,215万円と前年比で6.2%上昇し、双方とも12ヶ月連続で前年同月を上回った。専有面積は70.0㎡で、前年比プラス0.2%であった。

○九州地方

1月の成約件数は367件と前年比で7.5%増加し、4ヶ月連続で前年同月を上回った。平均成約㎡単価は22.1万円と前年比で7.8%上昇、成約価格は1,525万円と同6.2%上昇し、双方とも13年2月から36ヶ月連続で前年同月を上回っている。専有面積は66.3㎡で前年比マイナス1.0%となった。

■中国地方 中古マンションの成約状況

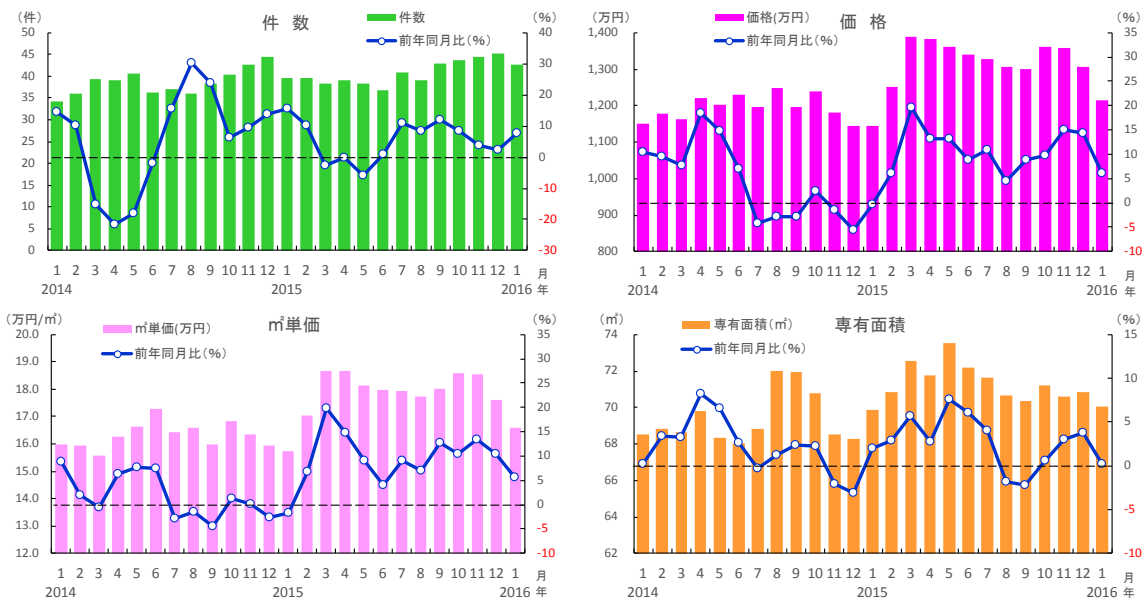


中国地方	2015年												2016年 1月
	1月	2月	3月	4月	5月	6月	7月	8月	9月	10月	11月	12月	
成約件数(件)	112	116	133	143	141	127	126	113	115	117	130	114	112
前年同月比(%)	-1.8	4.8	0.8	6.2	11.0	17.5	18.1	6.6	9.9	4.2	8.9	-8.1	0.0
成約㎡単価(万円)	21.9	22.8	22.6	22.4	21.7	22.0	22.3	22.7	22.8	23.0	22.9	22.9	23.3
前年同月比(%)	5.0	5.5	6.1	1.8	0.9	3.5	4.5	3.3	3.2	3.9	4.6	5.3	6.6
成約価格(万円)	1,573	1,685	1,679	1,665	1,594	1,594	1,627	1,665	1,663	1,682	1,692	1,729	1,743
前年同月比(%)	3.1	6.6	7.7	3.5	1.8	3.7	4.9	3.1	1.5	2.4	6.0	9.3	10.8
成約専有面積(㎡)	69.9	71.8	72.2	72.1	71.0	69.4	69.8	70.6	70.7	70.8	71.2	72.8	73.5
前年同月比(%)	-1.8	0.8	1.3	1.3	0.8	-0.5	-0.1	-0.8	-1.9	-2.8	-0.3	2.6	5.2
築年数(年)	19.0	18.0	18.0	18.2	19.1	18.9	18.9	18.0	19.0	18.8	19.4	18.5	18.8

※数字は、3カ月後方移動平均値

2. 2016年1月 九州・中国・四国別の中古マンション成約状況

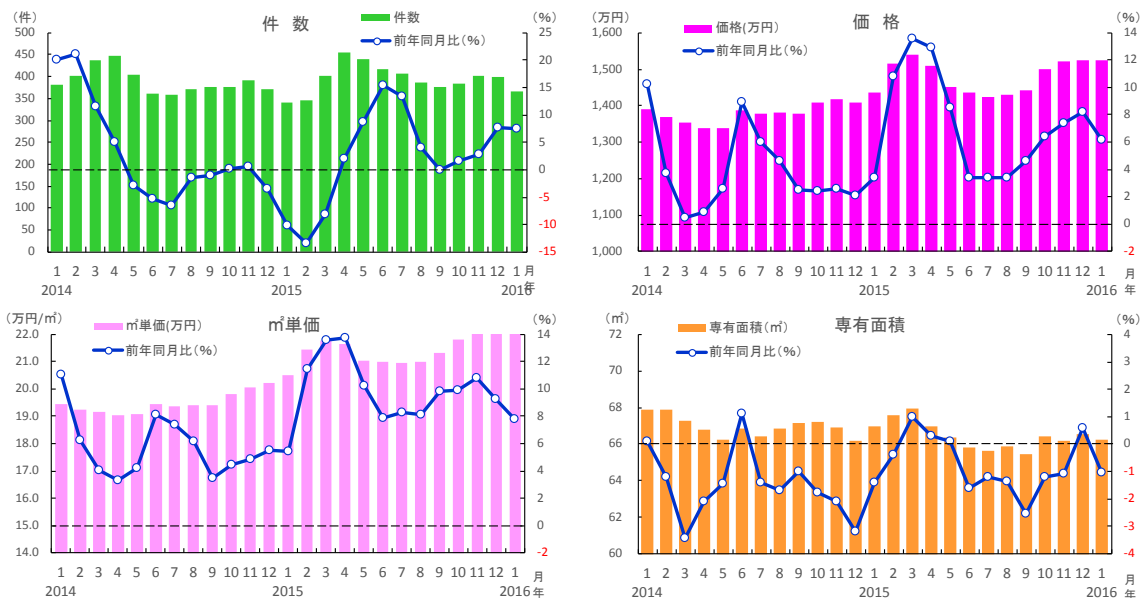
■四国地方 中古マンションの成約状況



四国地方	2015年												2016年 1月
	1月	2月	3月	4月	5月	6月	7月	8月	9月	10月	11月	12月	
成約件数(件)	40	40	38	39	38	37	41	39	43	44	44	45	43
前年同月比(%)	15.5	10.2	-2.5	0.0	-5.7	0.9	10.8	8.3	12.2	8.3	3.9	2.3	7.6
成約㎡単価(万円)	15.7	17.0	18.7	18.7	18.2	18.0	17.9	17.8	18.0	18.6	18.6	17.6	16.6
前年同月比(%)	-1.6	6.8	19.8	14.9	9.1	4.1	9.1	7.0	12.7	10.4	13.5	10.4	5.5
成約価格(万円)	1,145	1,251	1,390	1,382	1,362	1,339	1,327	1,305	1,301	1,361	1,357	1,308	1,215
前年同月比(%)	-0.4	6.2	19.5	13.2	13.3	8.9	10.9	4.5	8.8	9.7	15.0	14.2	6.2
成約専有面積(㎡)	69.9	70.8	72.5	71.8	73.5	72.2	71.6	70.6	70.3	71.2	70.6	70.9	70.0
前年同月比(%)	2.0	2.9	5.6	2.8	7.6	6.1	4.0	-1.9	-2.2	0.6	3.1	3.8	0.2
築年数(年)	20.7	18.9	17.1	17.2	17.6	17.9	18.3	19.5	19.8	19.3	18.9	20.2	21.5

※数字は、3ヵ月後方移動平均値

■九州地方 中古マンションの成約状況



九州地方	2015年												2016年 1月
	1月	2月	3月	4月	5月	6月	7月	8月	9月	10月	11月	12月	
成約件数(件)	342	347	401	455	441	417	406	385	376	383	401	399	367
前年同月比(%)	-10.2	-13.5	-8.2	1.9	8.8	15.4	13.3	4.0	-0.1	1.7	2.7	7.6	7.5
成約㎡単価(万円)	20.5	21.5	21.7	21.6	21.0	21.0	21.0	21.0	21.3	21.8	22.2	22.1	22.1
前年同月比(%)	5.4	11.5	13.6	13.7	10.2	7.8	8.3	8.1	9.8	9.9	10.8	9.2	7.8
成約価格(万円)	1,436	1,516	1,539	1,510	1,452	1,436	1,425	1,429	1,442	1,499	1,521	1,523	1,525
前年同月比(%)	3.4	10.8	13.6	12.9	8.5	3.4	3.4	3.4	4.6	6.4	7.4	8.2	6.2
成約専有面積(㎡)	67.0	67.6	68.0	67.0	66.3	65.8	65.6	65.9	65.4	66.4	66.2	66.6	66.3
前年同月比(%)	-1.4	-0.4	1.0	0.3	0.1	-1.6	-1.2	-1.4	-2.5	-1.2	-1.1	0.6	-1.0
築年数(年)	20.4	20.2	20.1	20.5	21.0	21.1	20.8	20.9	21.0	21.0	20.9	21.2	21.7

※数字は、3ヵ月後方移動平均値

3. 2016年1月 岡山県の中古住宅成約状況

戸建は件数・価格とも前年比プラス。マンションも件数・価格とも前年比プラスに

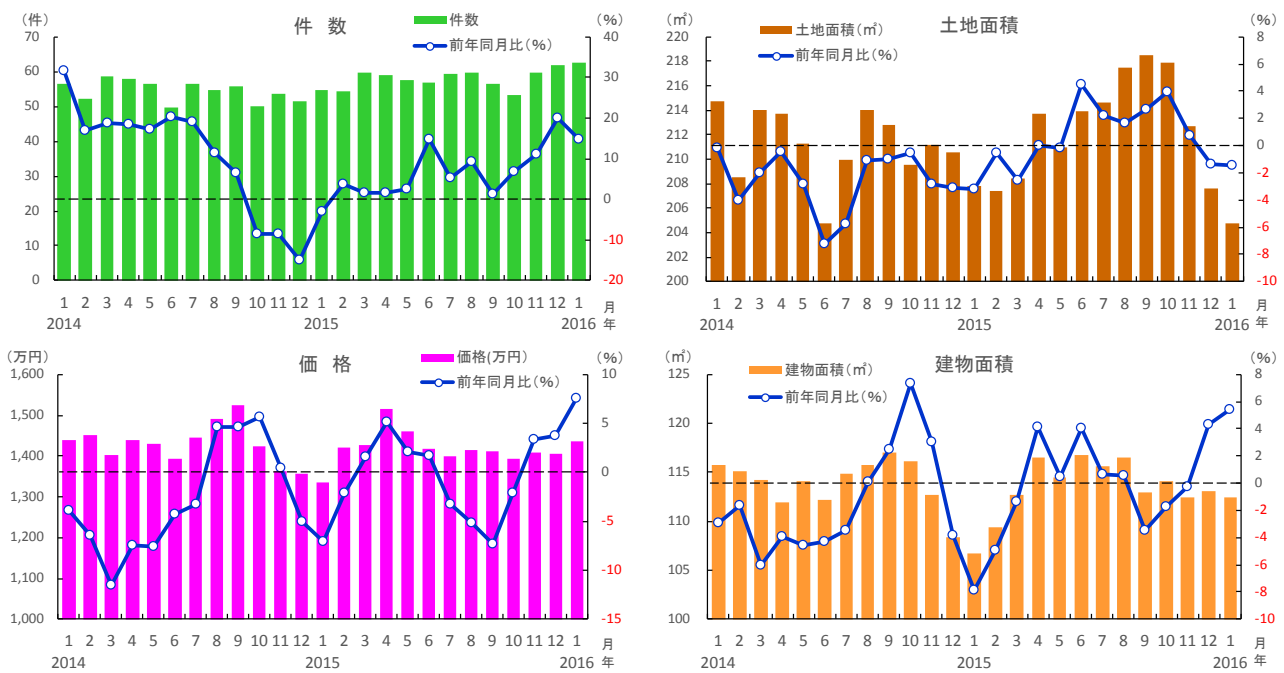
○中古戸建住宅

1月の成約件数は63件と前年比で14.6%増加し、12ヶ月続けて前年同月を上回った。平均成約価格は1,437万円と前年比で7.5%上昇し、3ヶ月連続で前年同月を上回った。土地面積は204.8㎡と前年比で1.4%縮小したが、建物面積は112.5㎡で前年比5.4%拡大した。

○中古マンション

1月の成約件数は31件と前年比で12.2%増加し、4ヶ月ぶりに前年同月を上回った。平均成約㎡単価は22.2万円と前年比で16.3%上昇、成約価格は1,519万円と前年比で15.1%上昇し、双方とも12月に続いて前年同月を上回った。専有面積は69.0㎡と前年比で6.3%拡大し、12月に続いて前年同月を上回った。

■岡山県 中古戸建住宅の成約状況

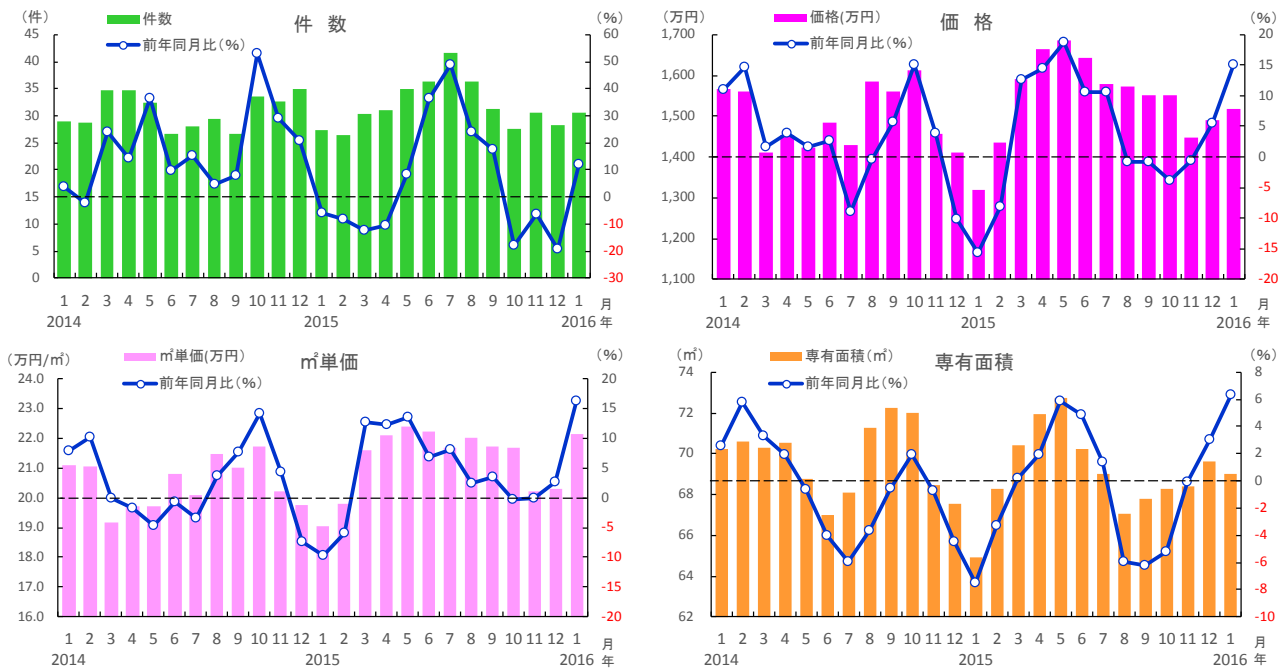


岡山県	2015年												2016年 1月
	1月	2月	3月	4月	5月	6月	7月	8月	9月	10月	11月	12月	
成約件数(件)	55	54	60	59	58	57	59	60	56	53	60	62	63
前年同月比(%)	-3.0	3.8	1.7	1.7	2.4	14.8	5.3	9.1	1.2	6.7	11.2	20.0	14.6
成約価格(万円)	1,336	1,419	1,425	1,514	1,460	1,417	1,398	1,415	1,411	1,393	1,409	1,406	1,437
前年同月比(%)	-7.1	-2.1	1.5	5.2	2.0	1.7	-3.3	-5.1	-7.4	-2.1	3.4	3.7	7.5
成約土地面積(㎡)	207.8	207.4	208.4	213.8	210.9	213.9	214.6	217.5	218.6	217.9	212.7	207.6	204.8
前年同月比(%)	-3.2	-0.5	-2.6	0.0	-0.1	4.5	2.2	1.6	2.7	3.9	0.7	-1.4	-1.4
成約建物面積(㎡)	106.7	109.4	112.7	116.5	114.5	116.7	115.6	116.5	113.0	114.1	112.4	113.1	112.5
前年同月比(%)	-7.9	-4.9	-1.4	4.1	0.4	4.0	0.6	0.6	-3.5	-1.7	-0.3	4.3	5.4
築年数(年)	29.6	28.5	27.9	27.0	28.0	28.5	27.8	27.3	27.4	28.5	29.0	29.8	28.5

※数字は、3ヵ月後方移動平均値

3. 2016年1月 岡山県の中古住宅成約状況

■岡山県 中古マンションの成約状況



岡山県	2015年												2016年 1月
	1月	2月	3月	4月	5月	6月	7月	8月	9月	10月	11月	12月	
成約件数(件)	27	26	30	31	35	36	42	36	31	28	31	28	31
前年同月比(%)	-5.7	-8.1	-12.5	-10.6	8.2	36.3	48.8	23.9	17.5	-17.8	-6.1	-19.0	12.2
成約m ² 単価(万円)	19.0	19.8	21.6	22.1	22.4	22.2	21.7	22.0	21.7	21.7	20.2	20.3	22.2
前年同月比(%)	-9.7	-6.0	12.7	12.2	13.6	6.7	8.0	2.5	3.4	-0.3	-0.0	2.6	16.3
成約価格(万円)	1,320	1,434	1,591	1,664	1,687	1,642	1,580	1,571	1,550	1,550	1,446	1,490	1,519
前年同月比(%)	-15.7	-8.1	12.7	14.4	18.7	10.6	10.6	-0.8	-0.7	-3.8	-0.7	5.5	15.1
成約専有面積(m ²)	64.9	68.3	70.4	71.9	72.8	70.2	69.0	67.0	67.8	68.3	68.4	69.6	69.0
前年同月比(%)	-7.5	-3.3	0.2	2.0	5.8	4.9	1.4	-6.0	-6.2	-5.2	-0.1	3.0	6.3
築年数(年)	18.8	18.3	16.0	16.1	16.5	17.5	18.1	17.5	18.2	17.8	20.0	19.4	20.1

※数字は、3カ月後方移動平均値

4. 2016年1月 広島県の中古住宅成約状況

戸建は件数・価格とも前年比プラス、マンション件数は2ヶ月続いて前年比減

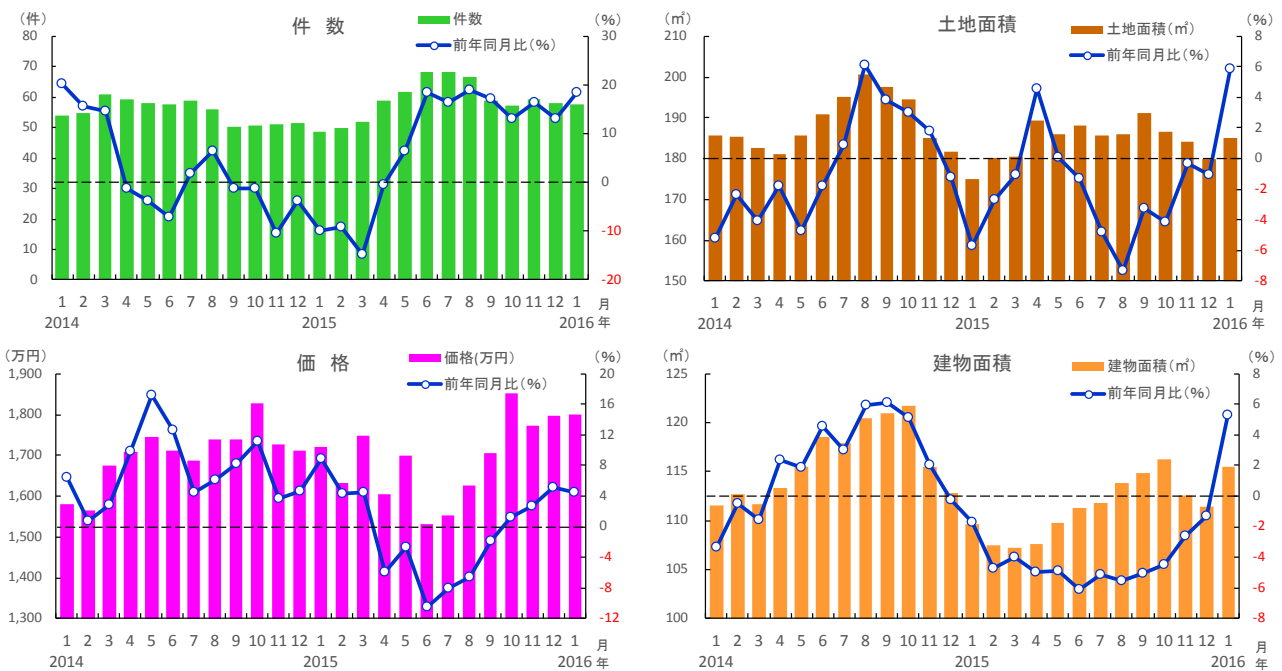
○中古戸建住宅

1月の成約件数は58件と前年比で18.5%と、9ヶ月連続で前年同月を上回った。平均成約価格は1,801万円と前年比で4.6%上昇し、4ヶ月続けて前年同月を上回った。土地面積は185.1㎡と前年比で5.8%拡大し、9ヶ月ぶりに前年同月を上回った。建物面積は115.5㎡と前年比で5.3%拡大し、14ヶ月ぶりに前年同月を上回った。

○中古マンション

1月の成約件数は65件と前年比で11.8%減少し、12月に続いて前年同月を下回った。平均成約㎡単価は25.1万円と前年比で7.0%上昇、成約価格も1,940万円と前年比で13.7%上昇し、双方とも8ヶ月連続で前年同月を上回った。専有面積は75.9㎡と前年比で6.0%拡大し、3ヶ月連続で前年同月を上回った。

■広島県 中古戸建住宅の成約状況

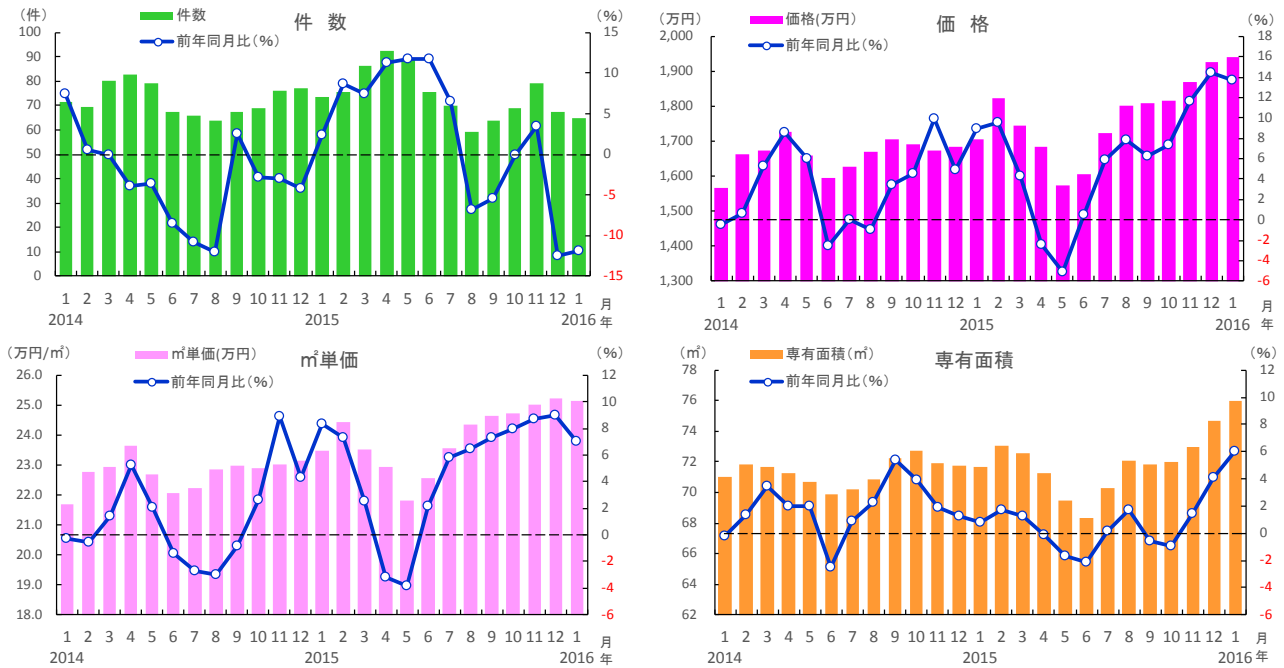


広島県	2015年												2016年 1月
	1月	2月	3月	4月	5月	6月	7月	8月	9月	10月	11月	12月	
成約件数(件)	49	50	52	59	62	68	68	67	59	57	59	58	58
前年同月比(%)	-9.9	-9.1	-14.8	-0.6	6.3	18.5	16.5	19.0	17.2	13.2	16.3	13.0	18.5
成約価格(万円)	1,722	1,631	1,748	1,606	1,699	1,531	1,552	1,625	1,704	1,851	1,772	1,798	1,801
前年同月比(%)	8.9	4.3	4.4	-6.0	-2.6	-10.5	-8.1	-6.6	-1.9	1.2	2.6	5.1	4.6
成約土地面積(㎡)	175.0	180.2	180.6	189.5	185.9	188.3	185.7	186.0	191.2	186.6	184.3	179.8	185.1
前年同月比(%)	-5.7	-2.7	-1.0	4.6	0.0	-1.3	-4.8	-7.3	-3.2	-4.1	-0.3	-1.1	5.8
成約建物面積(㎡)	109.7	107.4	107.2	107.7	109.8	111.3	111.8	113.8	114.9	116.2	112.5	111.4	115.5
前年同月比(%)	-1.7	-4.7	-4.0	-5.0	-4.9	-6.1	-5.1	-5.5	-5.1	-4.5	-2.6	-1.3	5.3
築年数(年)	26.8	27.0	26.8	27.2	27.0	28.1	28.5	29.2	29.1	27.7	27.6	26.5	27.6

※数字は、3カ月後方移動平均値

4. 2016年1月 広島県の中古住宅成約状況

■広島県 中古マンションの成約状況



広島県	2015年												2016年 1月
	1月	2月	3月	4月	5月	6月	7月	8月	9月	10月	11月	12月	
成約件数(件)	73	76	86	92	89	76	70	59	64	69	79	67	65
前年同月比(%)	2.3	8.6	7.5	11.2	11.8	11.8	6.6	-6.8	-5.4	0.0	3.5	-12.6	-11.8
成約m ² 単価(万円)	23.5	24.4	23.5	22.9	21.8	22.5	23.5	24.3	24.7	24.7	25.0	25.2	25.1
前年同月比(%)	8.3	7.3	2.5	-3.1	-3.9	2.2	5.8	6.5	7.3	7.9	8.7	9.0	7.0
成約価格(万円)	1,705	1,822	1,743	1,683	1,573	1,604	1,723	1,801	1,810	1,816	1,870	1,926	1,940
前年同月比(%)	8.9	9.6	4.3	-2.5	-5.1	0.6	5.9	7.8	6.2	7.4	11.7	14.4	13.7
成約専有面積(m ²)	71.7	73.1	72.6	71.2	69.5	68.3	70.3	72.0	71.8	72.0	73.0	74.7	75.9
前年同月比(%)	0.8	1.7	1.2	-0.1	-1.7	-2.2	0.1	1.7	-0.6	-1.0	1.4	4.1	6.0
築年数(年)	19.4	18.2	19.1	19.6	20.7	20.1	19.5	18.6	19.8	19.8	19.7	18.5	18.7

※数字は、3カ月後方移動平均値

5. 2016年1月 香川県の中古住宅成約状況

戸建価格は前年比で下落続く。マンションは件数・価格とも前年比プラスに

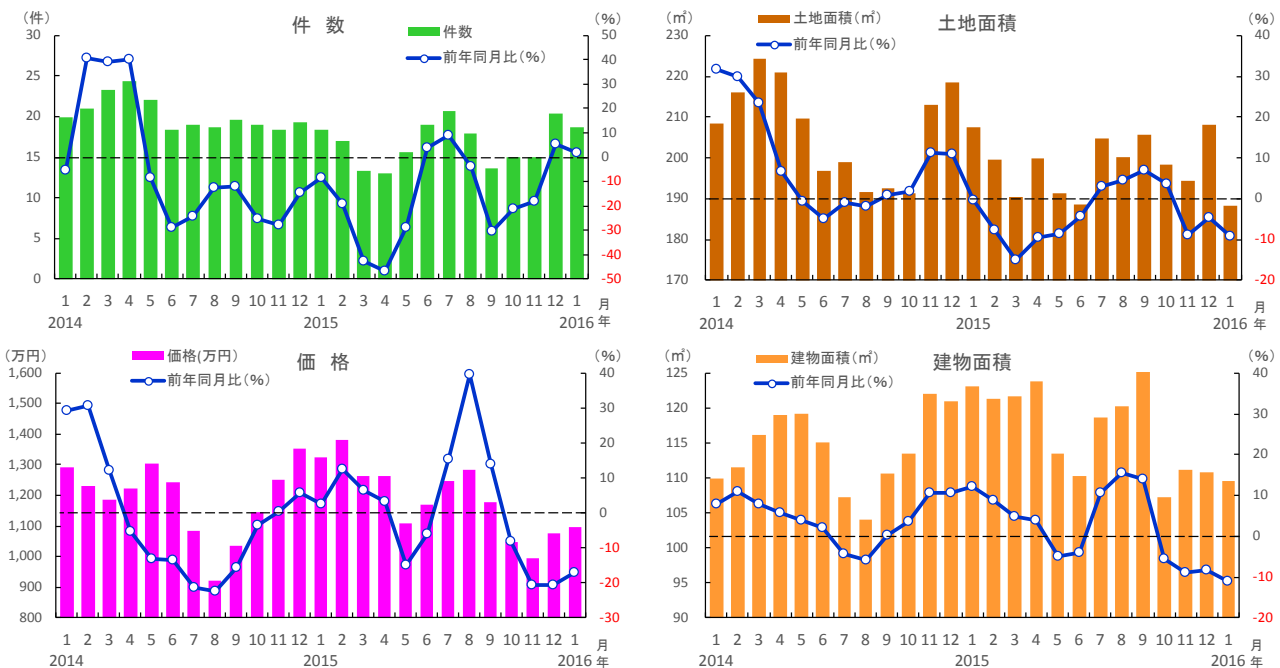
○中古戸建住宅

1月の成約件数は19件と前年比で1.8%増加し、12月に続いて前年同月を上回った。平均成約価格は1,096万円と前年比で17.2%下落し、4ヶ月連続で前年同月を下回った。土地面積は188.3㎡と前年比で9.2%縮小し、建物面積は109.6㎡と前年比で11.0%縮小した。

○中古マンション

1月の成約件数は16件で、前年比プラス14.3%の2ケタ増となった。平均成約㎡単価は15.8万円と前年比で6.2%上昇、成約価格も1,205万円と同11.1%上昇し、双方とも3ヶ月連続で前年同月を上回った。専有面積は72.3㎡と前年比で2.4%拡大し、6ヶ月ぶりに前年同月を上回った。

■香川県 中古戸建住宅の成約状況

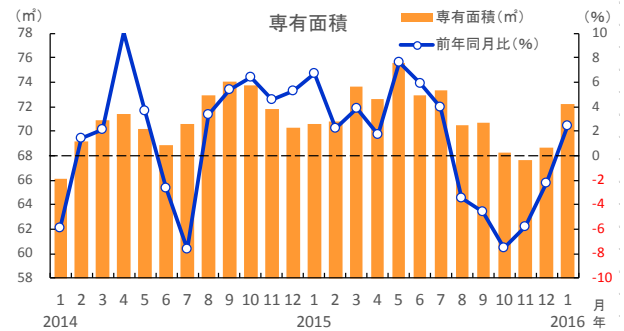
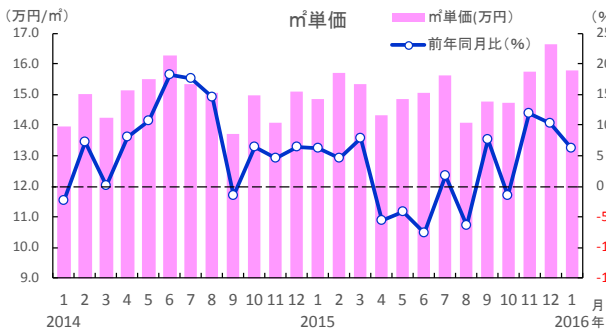
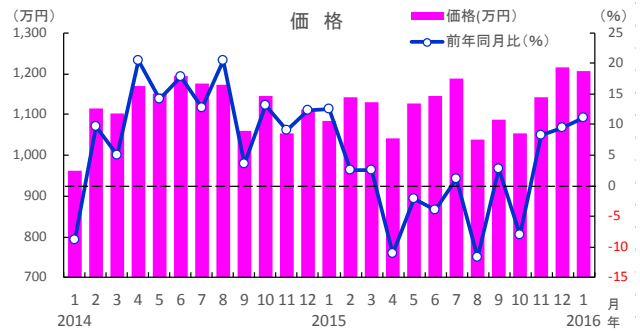
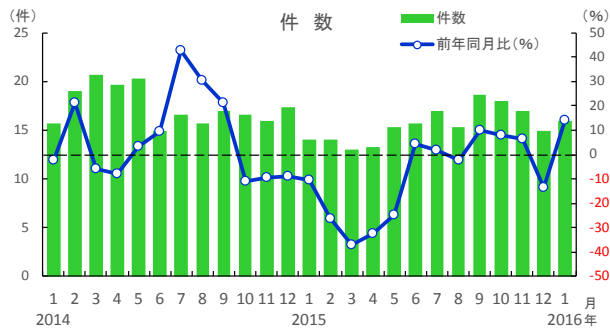


香川県	2015年												2016年
	1月	2月	3月	4月	5月	6月	7月	8月	9月	10月	11月	12月	1月
成約件数(件)	18	17	13	13	16	19	21	18	14	15	15	20	19
前年同月比(%)	-8.3	-19.0	-42.9	-46.6	-28.8	3.6	8.8	-3.6	-30.5	-21.1	-18.2	5.2	1.8
成約価格(万円)	1,324	1,382	1,265	1,264	1,110	1,169	1,248	1,283	1,178	1,049	993	1,075	1,096
前年同月比(%)	2.6	12.4	6.5	3.3	-15.0	-6.0	15.2	39.5	14.0	-8.2	-20.5	-20.7	-17.2
成約土地面積(㎡)	207.4	199.5	190.5	199.8	191.4	188.4	204.8	200.1	205.6	198.2	194.4	208.0	188.3
前年同月比(%)	-0.5	-7.7	-15.0	-9.6	-8.7	-4.3	3.0	4.4	6.8	3.6	-8.8	-4.8	-9.2
成約建物面積(㎡)	123.1	121.3	121.7	123.8	113.4	110.3	118.6	120.3	126.1	107.3	111.1	110.9	109.6
前年同月比(%)	12.0	8.8	4.7	4.0	-4.9	-4.2	10.6	15.6	13.9	-5.5	-9.0	-8.3	-11.0
築年数(年)	23.2	23.3	25.6	26.7	27.1	27.2	27.3	27.3	28.4	29.5	30.4	29.1	27.3

※数字は、3カ月後方移動平均値

5. 2016年1月 香川県の中古住宅成約状況

■香川県 中古マンションの成約状況



香川県	2015年												2016年 1月
	1月	2月	3月	4月	5月	6月	7月	8月	9月	10月	11月	12月	
成約件数(件)	14	14	13	13	15	16	17	15	19	18	17	15	16
前年同月比(%)	-10.6	-26.3	-37.1	-32.2	-24.6	4.4	2.0	-2.1	9.8	8.0	6.3	-13.5	14.3
成約㎡単価(万円)	14.8	15.7	15.4	14.3	14.9	15.0	15.6	14.1	14.8	14.7	15.7	16.6	15.8
前年同月比(%)	6.3	4.6	7.8	-5.5	-4.2	-7.6	1.8	-6.3	7.6	-1.5	11.9	10.3	6.2
成約価格(万円)	1,084	1,142	1,130	1,040	1,127	1,146	1,189	1,037	1,088	1,054	1,141	1,217	1,205
前年同月比(%)	12.6	2.5	2.6	-11.0	-2.0	-4.0	1.2	-11.6	2.7	-8.0	8.4	9.5	11.1
成約専有面積(㎡)	70.6	70.8	73.7	72.6	75.6	72.9	73.3	70.5	70.7	68.2	67.6	68.7	72.3
前年同月比(%)	6.7	2.2	3.9	1.7	7.6	5.9	3.9	-3.4	-4.6	-7.5	-5.8	-2.2	2.4
築年数(年)	21.0	19.0	19.2	20.3	20.3	19.5	19.5	22.7	22.1	22.5	20.5	20.4	21.4

※数字は、3カ月後方移動平均値

6. 2016年1月 福岡県の中古住宅成約状況

戸建は前年比で件数減、価格は上昇。マンション単価は36ヶ月連続で前年比上昇

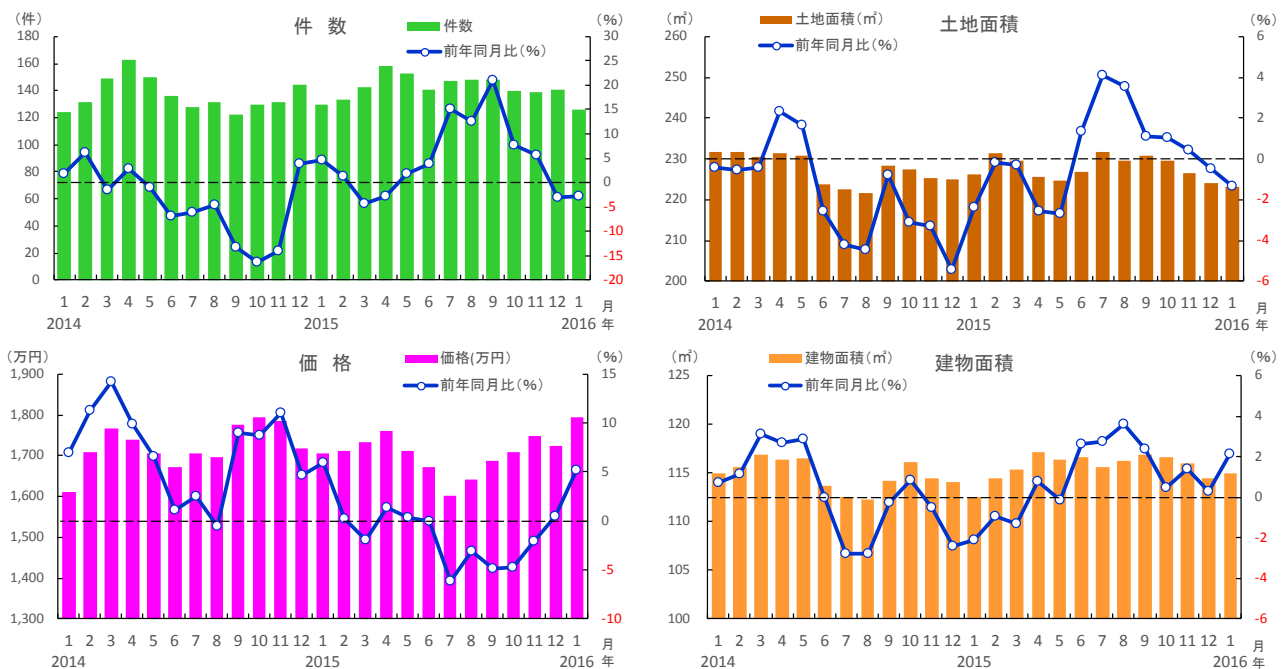
○中古戸建住宅

1月の成約件数は126件と前年比で2.8%減少し、12月に続いて前年同月を下回った。平均成約価格は1,795万円と前年比で5.2%上昇し、12月に続いて前年同月を上回った。土地面積は223.2㎡と前年比でマイナス1.3%となり、12月に続いて前年同月を下回った。建物面積は115.0㎡と前年比で2.1%拡大し、8ヶ月連続で前年同月を上回った。

○中古マンション

1月の成約件数は265件と前年比で3.1%増加し、12月に続いて前年同月を上回った。平均成約㎡単価は22.3万円と前年比で9.9%上昇し、13年2月から36ヶ月連続で前年同月を上回っている。成約価格は1,510万円と前年比で8.3%上昇し、13ヶ月続けて前年同月を上回った。専有面積は65.5㎡とほぼ横ばいながら前年比でマイナス0.6%となった。

■福岡県 中古戸建住宅の成約状況

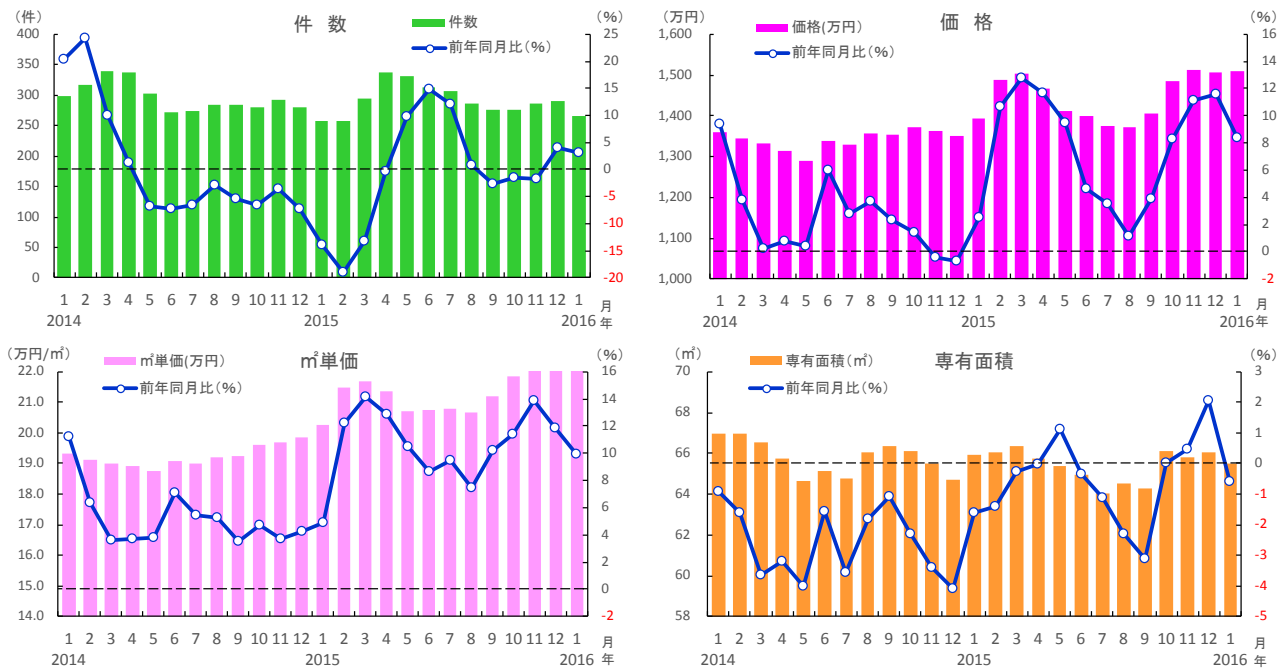


福岡県	2015年												2016年 1月
	1月	2月	3月	4月	5月	6月	7月	8月	9月	10月	11月	12月	
成約件数(件)	130	133	142	158	153	141	147	148	148	139	139	140	126
前年同月比(%)	4.6	1.3	-4.3	-2.7	1.8	3.9	15.1	12.7	21.0	7.7	5.6	-3.0	-2.8
成約価格(万円)	1,707	1,710	1,732	1,762	1,711	1,672	1,602	1,643	1,687	1,709	1,747	1,725	1,795
前年同月比(%)	6.0	0.2	-2.0	1.3	0.3	-0.1	-6.1	-3.1	-4.9	-4.8	-2.1	0.4	5.2
成約土地面積(㎡)	226.2	231.4	229.7	225.5	224.6	226.8	231.7	229.6	230.8	229.6	226.4	224.0	223.2
前年同月比(%)	-2.4	-0.2	-0.3	-2.6	-2.7	1.3	4.1	3.6	1.1	1.0	0.5	-0.5	-1.3
成約建物面積(㎡)	112.6	114.5	115.4	117.2	116.3	116.7	115.6	116.3	116.9	116.6	116.0	114.5	115.0
前年同月比(%)	-2.1	-1.0	-1.3	0.8	-0.2	2.6	2.7	3.6	2.4	0.5	1.4	0.3	2.1
築年数(年)	26.0	25.9	26.2	25.5	26.1	25.9	26.3	26.0	26.3	26.3	26.3	26.6	27.2

※数字は、3カ月後方移動平均値

6. 2016年1月 福岡県の中古住宅成約状況

■福岡県 中古マンションの成約状況



福岡県	2015年												2016年 1月
	1月	2月	3月	4月	5月	6月	7月	8月	9月	10月	11月	12月	
成約件数(件)	257	257	295	337	331	312	307	286	276	277	287	291	265
前年同月比(%)	-14.0	-19.0	-13.2	-0.3	9.7	14.7	12.0	0.7	-2.6	-1.4	-1.8	3.9	3.1
成約m ² 単価(万円)	20.3	21.5	21.7	21.4	20.7	20.7	20.8	20.7	21.2	21.9	22.4	22.2	22.3
前年同月比(%)	4.9	12.3	14.1	12.9	10.5	8.6	9.4	7.5	10.2	11.4	13.8	11.9	9.9
成約価格(万円)	1,394	1,488	1,503	1,465	1,411	1,399	1,375	1,372	1,404	1,484	1,513	1,506	1,510
前年同月比(%)	2.5	10.7	12.8	11.6	9.4	4.6	3.5	1.2	3.9	8.3	11.1	11.6	8.3
成約専有面積(m ²)	65.9	66.0	66.4	65.7	65.4	64.9	64.0	64.5	64.3	66.1	65.8	66.1	65.5
前年同月比(%)	-1.6	-1.4	-0.3	-0.0	1.1	-0.3	-1.1	-2.3	-3.1	0.0	0.5	2.1	-0.6
築年数(年)	21.3	21.2	21.2	21.5	21.8	21.8	21.7	22.0	21.8	21.6	21.3	21.7	22.3

※数字は、3カ月後方移動平均値

7. 2016年1月 熊本県の中古住宅成約状況

戸建の件数は9ヶ月連続で前年比増。マンション件数は10ヶ月連続で前年比減

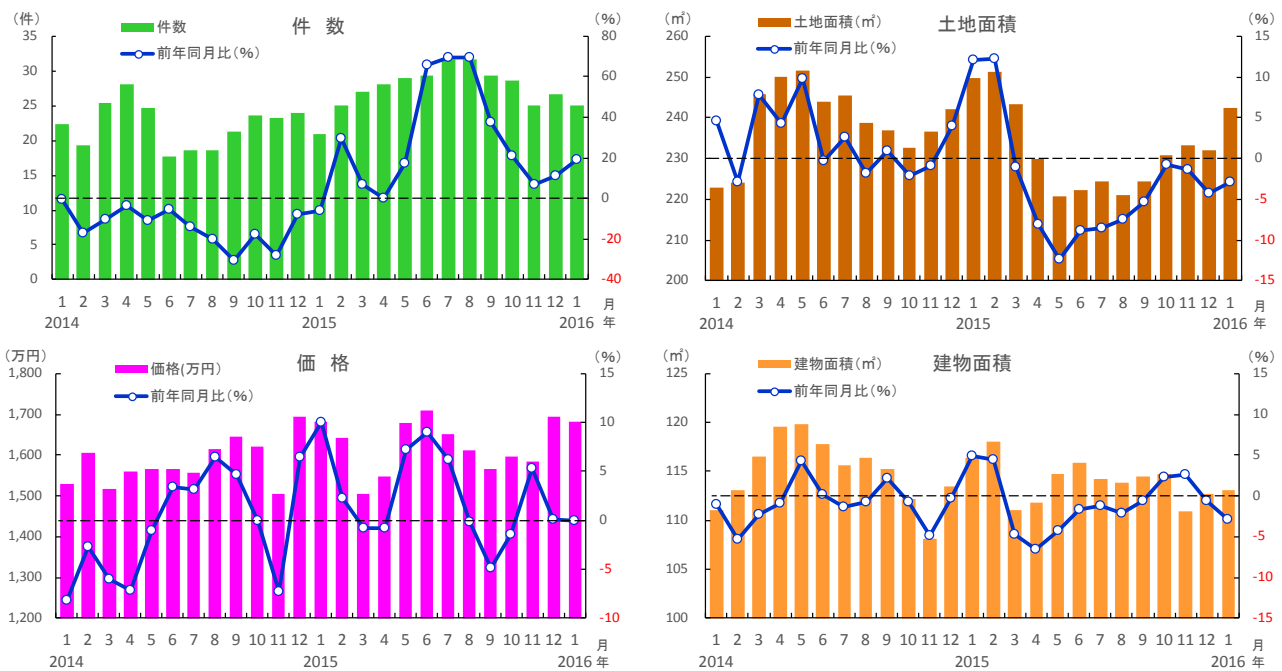
○中古戸建住宅

1月の成約件数は25件で前年比19.0%増と、9ヶ月連続で前年同月を上回った。平均成約価格は1,682万円で前年比マイナス0.0%と、ほぼ横ばいであった。土地面積は242.3㎡と前年比で2.9%縮小し、11ヶ月続けて前年同月を下回った。建物面積は113.1㎡と前年比で2.9%縮小し、12月に続いて前年同月を下回った。

○中古マンション

1月の成約件数は24件と前年比で20.0%減少し、10ヶ月連続で前年同月を下回った。平均成約㎡単価は17.9万円と前年比で2.8%上昇し、3ヶ月連続で前年同月を上回った。成約価格は1,231万円と前年比で3.4%下落し、9ヶ月連続で前年同月を下回った。専有面積は64.3㎡と前年比で5.2%縮小し、9ヶ月続けて前年同月を下回った。

■熊本県 中古戸建住宅の成約状況

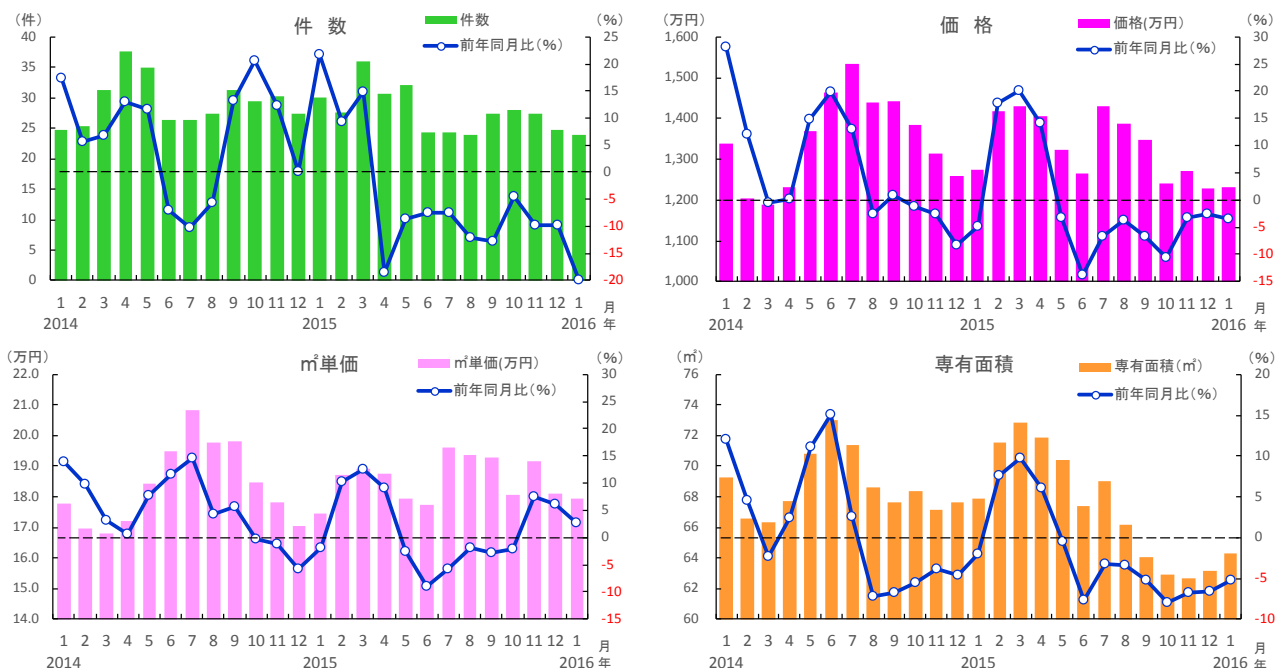


熊本県	2015年												2016年 1月
	1月	2月	3月	4月	5月	6月	7月	8月	9月	10月	11月	12月	
成約件数(件)	21	25	27	28	29	29	32	32	29	29	25	27	25
前年同月比(%)	-6.0	29.3	6.6	0.0	17.6	66.0	69.6	69.6	37.5	21.1	7.1	11.1	19.0
成約価格(万円)	1,682	1,643	1,505	1,547	1,679	1,708	1,651	1,611	1,566	1,597	1,585	1,695	1,682
前年同月比(%)	10.0	2.3	-0.8	-0.8	7.2	9.0	6.2	-0.1	-4.8	-1.4	5.4	0.1	-0.0
成約土地面積(㎡)	249.7	251.3	243.3	229.9	220.7	222.2	224.4	220.9	224.3	230.7	233.2	231.9	242.3
前年同月比(%)	12.1	12.2	-1.0	-8.0	-12.3	-8.9	-8.5	-7.4	-5.3	-0.8	-1.4	-4.2	-2.9
成約建物面積(㎡)	116.4	118.0	111.0	111.8	114.8	115.9	114.3	113.9	114.5	114.7	110.9	112.6	113.1
前年同月比(%)	4.9	4.4	-4.7	-6.5	-4.2	-1.7	-1.2	-2.1	-0.6	2.2	2.5	-0.7	-2.9
築年数(年)	25.3	25.8	26.9	26.1	23.8	21.7	22.8	24.0	25.4	25.0	24.5	24.7	26.8

※数字は、3カ月後方移動平均値

7. 2016年1月 熊本県の中古住宅成約状況

■熊本県 中古マンションの成約状況



熊本県	2015年												2016年 1月
	1月	2月	3月	4月	5月	6月	7月	8月	9月	10月	11月	12月	
成約件数(件)	30	28	36	31	32	24	24	24	27	28	27	25	24
前年同月比(%)	21.6	9.2	14.9	-18.6	-8.6	-7.6	-7.6	-12.2	-12.8	-4.5	-9.9	-9.8	-20.0
成約㎡単価(万円)	17.5	18.7	18.9	18.8	18.0	17.7	19.6	19.4	19.3	18.1	19.1	18.1	17.9
前年同月比(%)	-1.8	10.3	12.5	9.1	-2.5	-8.9	-5.8	-2.0	-2.8	-2.1	7.5	6.2	2.8
成約価格(万円)	1,274	1,418	1,429	1,404	1,324	1,264	1,430	1,386	1,346	1,239	1,272	1,228	1,231
前年同月比(%)	-4.8	17.8	20.1	14.1	-3.3	-13.7	-6.7	-3.7	-6.7	-10.5	-3.2	-2.6	-3.4
成約専有面積(㎡)	67.8	71.6	72.8	71.8	70.4	67.4	69.1	66.2	64.1	62.9	62.7	63.1	64.3
前年同月比(%)	-2.0	7.6	9.8	6.1	-0.5	-7.7	-3.2	-3.5	-5.3	-7.9	-6.7	-6.7	-5.2
築年数(年)	19.7	18.0	18.1	18.5	20.2	21.1	18.5	18.5	19.2	20.5	19.8	21.5	22.5

※数字は、3カ月後方移動平均値