

西日本レインズ 月次サマリーレポート (2015年12月度)

サマリーレポートについて

このレポートは、公益社団法人西日本不動産流通機構（西日本レインズ）に登録されている物件情報の集計結果である「市況動向データ」の中から、主要エリアを抜粋し不動産流通市場の月次の動きについて要約・解説したものです。ここでは、当機構に報告された中古戸建住宅及び中古マンションの成約物件の件数・価格等について、対象エリアの最新動向を分析・紹介しています。

なお、西日本レインズが所管する17県全てのエリア別動向については、別途「市況動向データ」に掲載した「県別等レポート」をご参照下さい。

掲載データについて

- 集計対象は、媒介契約物件のほか当機構会員の売主及び代理物件を含みます。
- 各月とも月初から月末までに当機構に成約報告があった（売買契約が成立した）中古物件を集計。
- 中古戸建住宅は土地面積が50㎡以上500㎡未満、中古マンションは専有面積が350㎡未満を対象。
- このレポートでは、集計した原数値を3ヶ月後方移動平均した値を掲載しています。

Contents

1. 2015年12月 中国・四国・九州別の中古戸建住宅成約状況
2. 2015年12月 中国・四国・九州別の中古マンション成約状況
3. 2015年12月 岡山県の中古住宅成約状況
4. 2015年12月 広島県の中古住宅成約状況
5. 2015年12月 香川県の中古住宅成約状況
6. 2015年12月 福岡県の中古住宅成約状況
7. 2015年12月 熊本県の中古住宅成約状況

公益社団法人西日本不動産流通機構について

公益社団法人西日本不動産流通機構は、西日本地域（鳥取・島根・岡山・広島・山口・徳島・香川・愛媛・高知・福岡・佐賀・長崎・熊本・大分・宮崎・鹿児島・沖縄の17県）において、宅地建物取引業法に基づく専属専任媒介契約、専任媒介契約に関わる宅地又は建物の情報の登録及び提供や、指定流通機構制度の調査研究等を通じて、依頼者の利益の一層の保護・増進と透明性の高い不動産流通市場の形成を図ることを目的として、国土交通大臣の指定を受けて設立された公益社団法人です。

レインズとは

宅地建物取引業者間で不動産情報をパソコンやファクスを端末として、コンピュータを通じて情報交換を行う標準情報システムのことです。「不動産流通標準情報システム」=Real Estate Information Network Systemの頭文字をとって(REINS)と呼ばれています。



2016（平成28）年2月15日

公益社団法人 西日本不動産流通機構

〒732-0824 広島県広島市南区的場町1丁目1番21号
クリスタルタワー6階

TEL (082) 568-5850 FAX (082) 568-5851

1. 2015年12月 中国・四国・九州別の中古戸建住宅成約状況

中国・九州地方の戸建成約件数は前年比で増加続く。四国は12月も前年同月を下回る

○中国地方

12月の成約件数は164件で前年比プラス18.0%の2ケタ増となり、9ヶ月連続で前年同月を上回った。平均成約価格は1,504万円と前年比で1.8%上昇し、11月に続いて前年同月を上回った。土地面積は205.9㎡で前年比マイナス1.6%、建物面積は112.9㎡で前年比プラス0.4%であった。

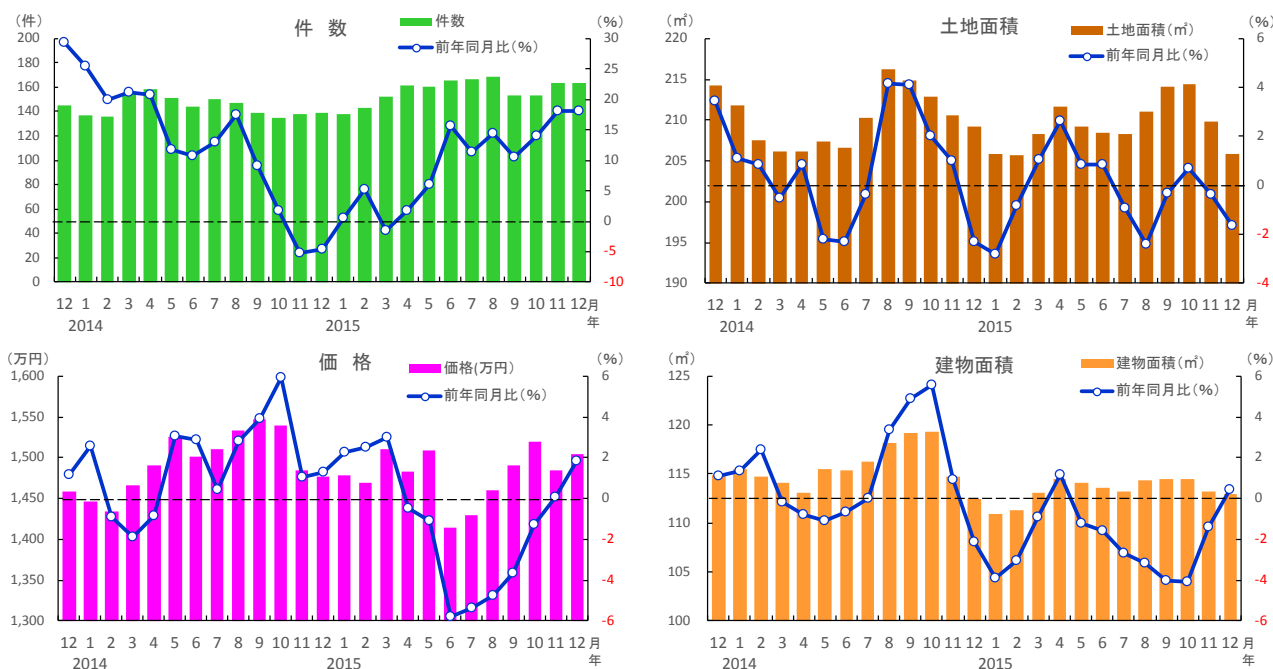
○四国地方

12月の成約件数は54件と、前年比で2.4%減少した。平均成約価格は1,306万円と前年比で7.0%下落し、11月に続いて前年同月を下回った。土地面積は189.0㎡と前年比で5.2%縮小し3ヶ月連続で前年同月を下回った。建物面積は111.3㎡と前年比で4.1%縮小し4ヶ月続けて前年同月を下回った。

○九州地方

12月の成約件数は259件で前年比1.8%増と、9ヶ月連続で前年同月を上回った。平均成約価格は1,656万円で、前年比プラス1.3%と11月に続いて前年同月を上回った。土地面積は222.5㎡で前年比マイナス0.9%、建物面積は113.2㎡で同マイナス0.6%とやや縮小している。

■中国地方 中古戸建住宅の成約状況

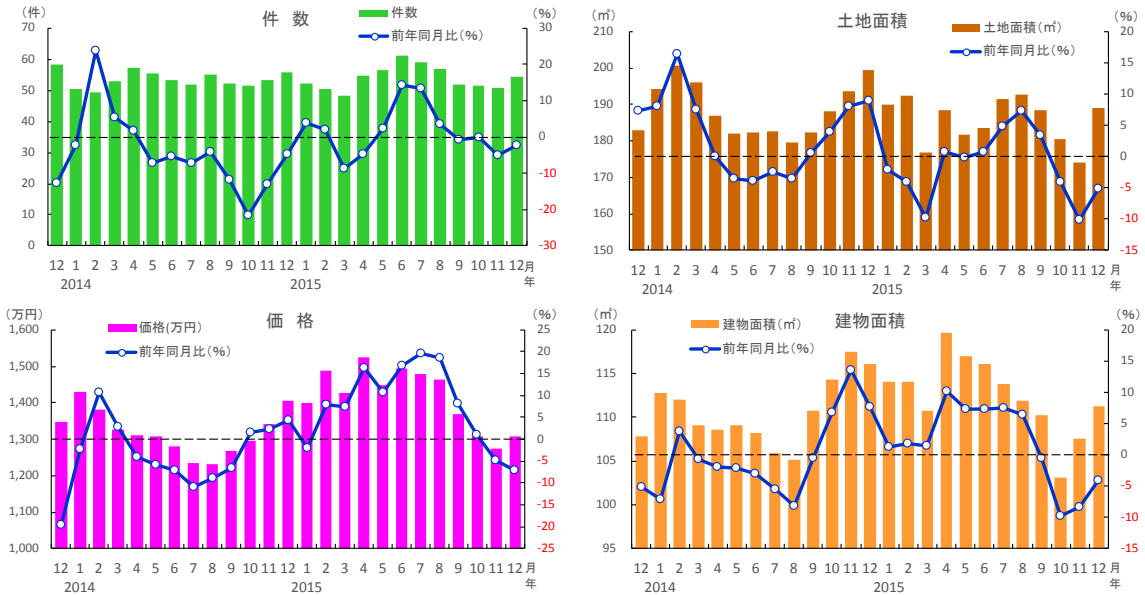


中国地方	2014年 12月	2015年 1月	2月	3月	4月	5月	6月	7月	8月	9月	10月	11月	12月
成約件数(件)	139	138	143	153	161	160	166	167	169	154	154	163	164
前年同月比(%)	-4.6	0.5	5.1	-1.5	1.7	6.0	15.5	11.3	14.5	10.6	14.1	18.1	18.0
成約価格(万円)	1,476	1,479	1,470	1,511	1,483	1,509	1,414	1,430	1,461	1,491	1,519	1,485	1,504
前年同月比(%)	1.3	2.3	2.5	3.0	-0.5	-1.1	-5.8	-5.4	-4.8	-3.6	-1.3	0.1	1.8
成約土地面積(㎡)	209.3	205.8	205.7	208.2	211.6	209.2	208.4	208.3	211.0	214.1	214.3	209.8	205.9
前年同月比(%)	-2.3	-2.8	-0.9	1.0	2.6	0.8	0.9	-1.0	-2.4	-0.3	0.7	-0.4	-1.6
成約建物面積(㎡)	112.5	110.9	111.3	113.1	114.5	114.1	113.5	113.2	114.4	114.4	114.5	113.2	112.9
前年同月比(%)	-2.1	-3.9	-3.0	-0.9	1.2	-1.2	-1.6	-2.7	-3.2	-4.0	-4.1	-1.4	0.4
築年数(年)	27.4	27.9	27.6	27.5	27.5	27.5	28.1	27.8	27.9	27.9	28.6	29.0	28.9

※数字は、3カ月後方移動平均値

1. 2015年12月 中国・四国・九州別の中古戸建住宅成約状況

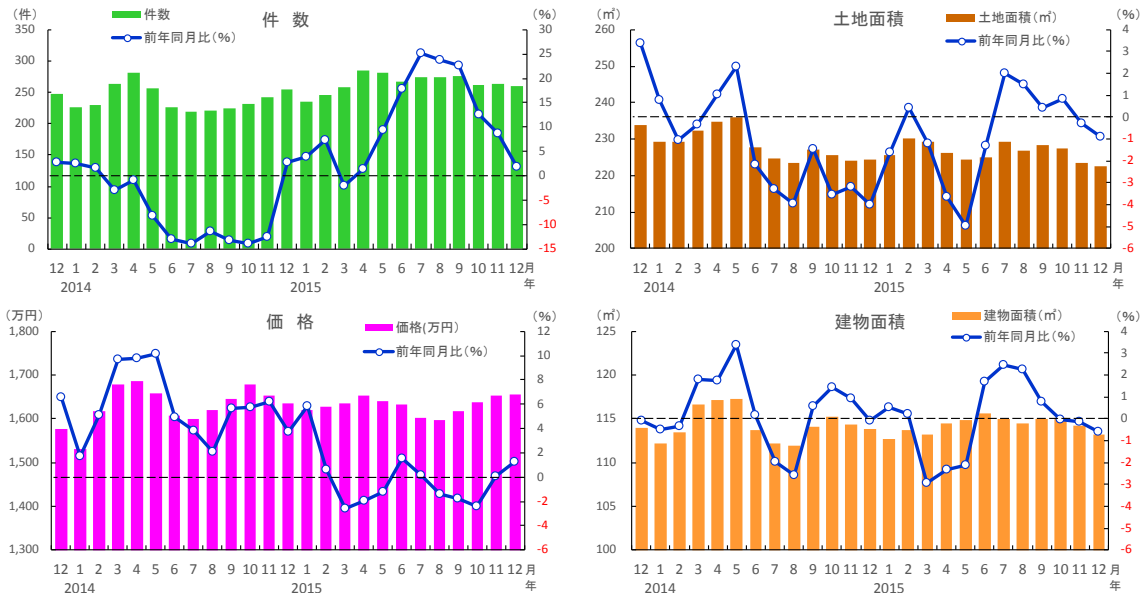
■四国地方 中古戸建住宅の成約状況



四国地方	2014年 12月	2015年											
		1月	2月	3月	4月	5月	6月	7月	8月	9月	10月	11月	12月
成約件数(件)	56	52	50	48	55	57	61	59	57	52	52	51	54
前年同月比(%)	-4.6	4.0	2.0	-8.8	-4.7	2.4	14.4	13.5	3.6	-0.6	0.0	-5.0	-2.4
成約価格(万円)	1,405	1,400	1,488	1,426	1,523	1,449	1,493	1,478	1,462	1,370	1,309	1,275	1,306
前年同月比(%)	4.3	-2.1	7.8	7.5	16.2	10.8	16.8	19.7	18.7	8.1	1.0	-4.9	-7.0
成約土地面積(m ²)	199.4	190.0	192.5	176.9	188.4	181.6	183.5	191.4	192.5	188.5	180.4	173.9	189.0
前年同月比(%)	9.0	-2.1	-4.0	-9.8	0.8	-0.2	0.6	4.8	7.3	3.4	-4.1	-10.1	-5.2
成約建物面積(m ²)	116.1	114.1	114.1	110.7	119.7	117.0	116.1	113.8	111.9	110.3	103.1	107.6	111.3
前年同月比(%)	7.7	1.2	1.9	1.5	10.2	7.2	7.3	7.5	6.4	-0.5	-9.8	-8.5	-4.1
築年数(年)	25.1	25.3	24.2	24.8	24.5	24.6	25.2	26.3	26.7	27.5	27.7	28.6	27.9

※数字は、3カ月後方移動平均値

■九州地方 中古戸建住宅の成約状況



九州地方	2014年 12月	2015年											
		1月	2月	3月	4月	5月	6月	7月	8月	9月	10月	11月	12月
成約件数(件)	255	235	246	257	285	281	267	275	274	275	261	264	259
前年同月比(%)	2.8	3.8	7.3	-2.0	1.3	9.5	17.8	25.2	23.8	22.6	12.6	8.8	1.8
成約価格(万円)	1,635	1,619	1,628	1,634	1,654	1,639	1,632	1,601	1,597	1,618	1,638	1,654	1,656
前年同月比(%)	3.7	5.8	0.7	-2.6	-2.0	-1.2	1.5	0.1	-1.4	-1.7	-2.4	0.1	1.3
成約土地面積(m ²)	224.4	225.7	230.1	229.4	226.3	224.3	224.8	229.2	226.8	228.3	227.5	223.5	222.5
前年同月比(%)	-4.0	-1.6	0.4	-1.2	-3.6	-5.0	-1.3	2.0	1.5	0.4	0.8	-0.3	-0.9
成約建物面積(m ²)	113.9	112.7	113.7	113.2	114.5	114.9	115.6	114.9	114.5	115.0	115.2	114.2	113.2
前年同月比(%)	-0.1	0.5	0.2	-2.9	-2.3	-2.1	1.7	2.4	2.2	0.8	-0.0	-0.1	-0.6
築年数(年)	25.5	25.6	25.8	26.3	25.8	26.0	25.5	25.9	25.8	26.3	26.4	26.6	26.8

※数字は、3カ月後方移動平均値

2. 2015年12月 中国・四国・九州別の中古マンション成約状況

中国地方のマンション成約件数11ヶ月ぶりに減少。成約価格は各地方とも上昇続く

○中国地方

12月の成約件数は114件と前年比で8.1%減少し、11ヶ月ぶりに前年同月を下回った。平均成約㎡単価は22.9万円と前年比で5.3%上昇し、16ヶ月連続で前年同月を上回った。成約価格は1,729万円と前年比で9.3%上昇し、17ヶ月連続で前年同月を上回った。専有面積は72.8㎡と前年比で2.6%拡大し、7ヶ月ぶりに前年同月を上回った。

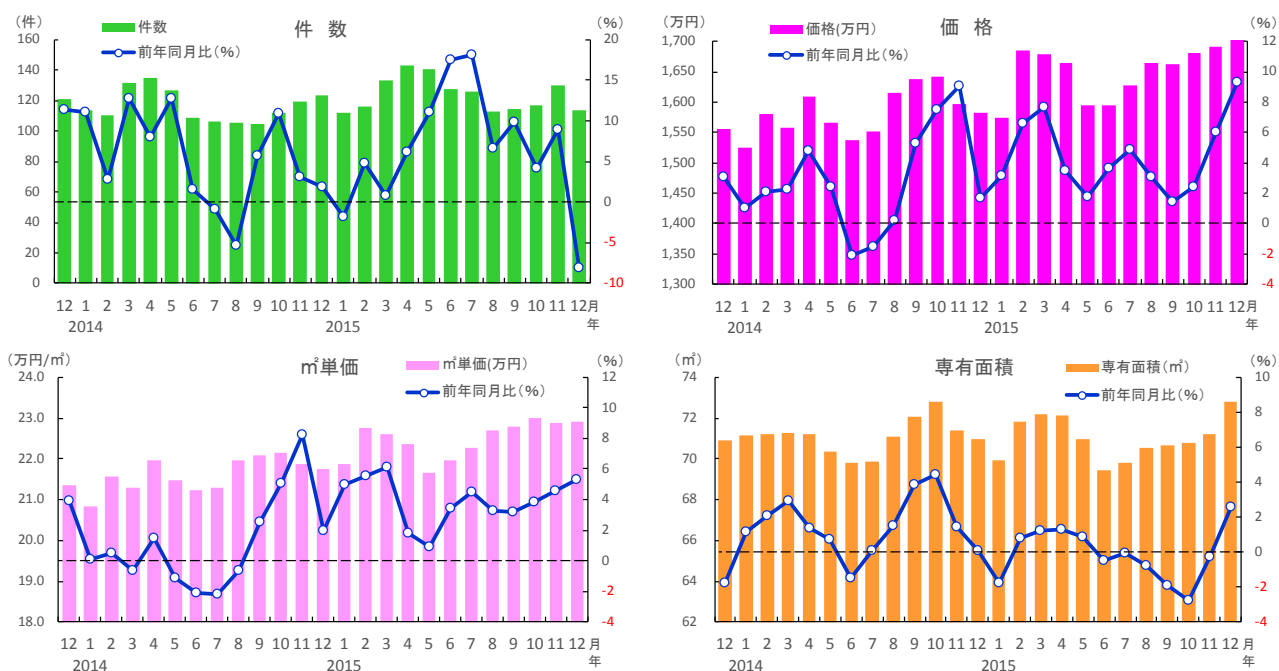
○四国地方

12月の成約件数は45件と前年比で2.3%増加し、7ヶ月連続で前年同月を上回った。平均成約㎡単価は17.6万円と前年比で10.4%上昇、成約価格は1,308万円と前年比で14.2%上昇し、双方とも11ヶ月続けて前年同月を上回った。専有面積は70.9㎡と、前年比で3.8%拡大した。

○九州地方

12月の成約件数は399件と前年比で7.6%増加し、3ヶ月連続で前年同月を上回った。平均成約㎡単価は22.1万円と前年比で9.2%上昇、成約価格は1,523万円と8.2%上昇し、双方とも13年2月から35ヶ月連続で前年同月を上回っている。専有面積は66.6㎡と7ヶ月ぶりに前年同月を上回った。

■中国地方 中古マンションの成約状況

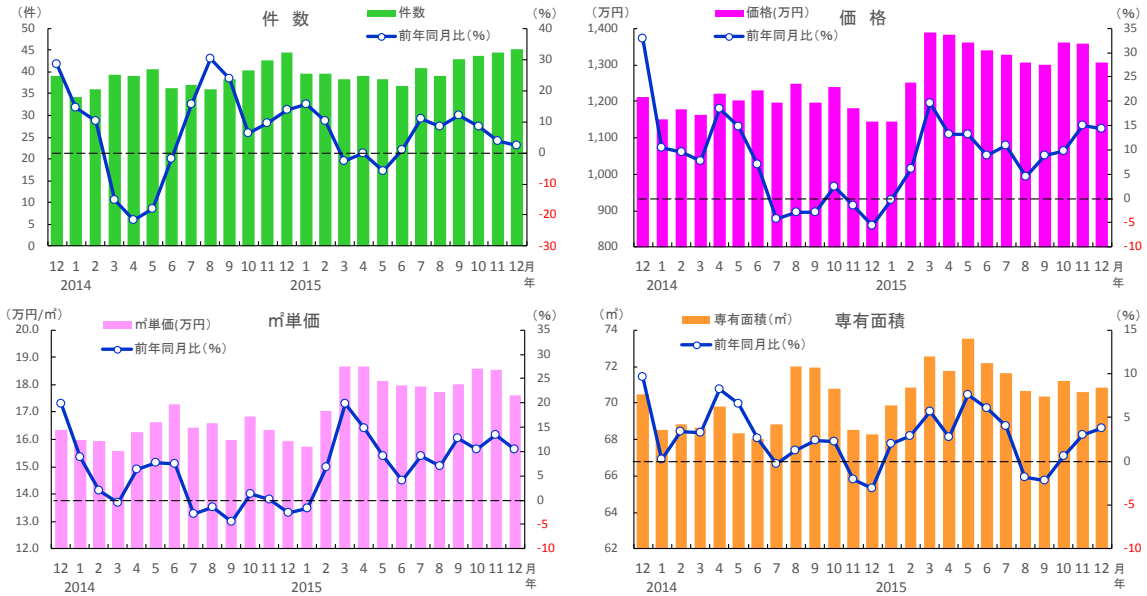


中国地方	2014年 12月	2015年 1月	2月	3月	4月	5月	6月	7月	8月	9月	10月	11月	12月
成約件数(件)	124	112	116	133	143	141	127	126	113	115	117	130	114
前年同月比(%)	1.9	-1.8	4.8	0.8	6.2	11.0	17.5	18.1	6.6	9.9	4.2	8.9	-8.1
成約㎡単価(万円)	21.8	21.9	22.8	22.6	22.4	21.7	22.0	22.3	22.7	22.8	23.0	22.9	22.9
前年同月比(%)	1.9	5.0	5.5	6.1	1.8	0.9	3.5	4.5	3.3	3.2	3.9	4.6	5.3
成約価格(万円)	1,583	1,573	1,685	1,679	1,665	1,594	1,594	1,627	1,665	1,663	1,682	1,692	1,729
前年同月比(%)	1.7	3.1	6.6	7.7	3.5	1.8	3.7	4.9	3.1	1.5	2.4	6.0	9.3
成約専有面積(㎡)	70.9	69.9	71.8	72.2	72.1	71.0	69.4	69.8	70.6	70.7	70.8	71.2	72.8
前年同月比(%)	0.1	-1.8	0.8	1.3	1.3	0.8	-0.5	-0.1	-0.8	-1.9	-2.8	-0.3	2.6
築年数(年)	18.6	19.0	18.0	18.0	18.2	19.1	18.9	18.9	18.0	19.0	18.8	19.4	18.5

※数字は、3カ月後方移動平均値

2. 2015年12月 九州・中国・四国別の中古マンション成約状況

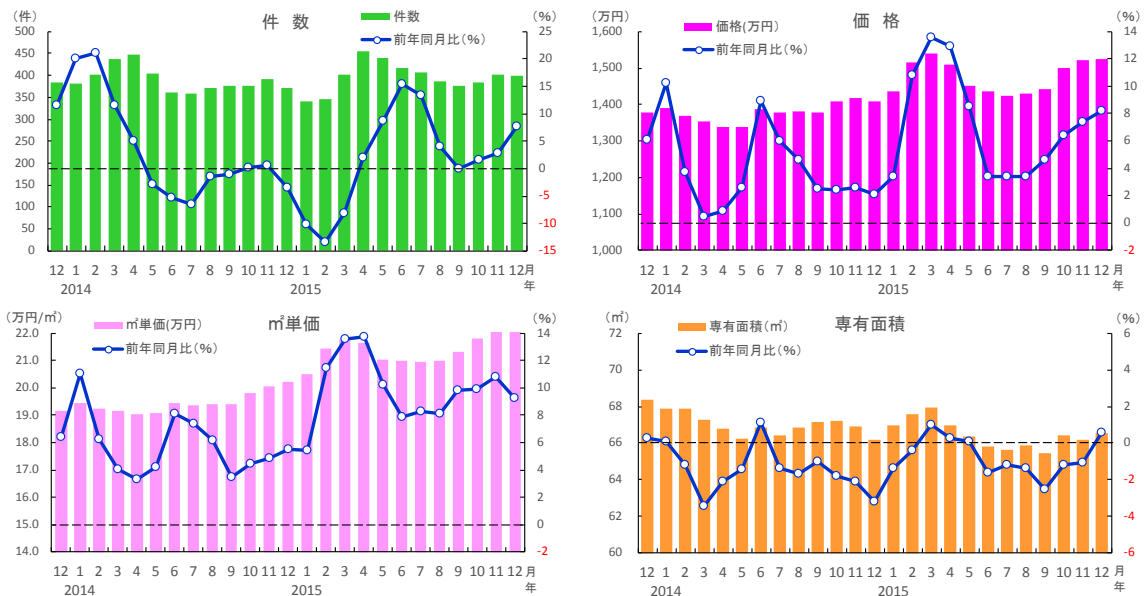
■四国地方 中古マンションの成約状況



四国地方	2014年 12月	2015年 1月	2月	3月	4月	5月	6月	7月	8月	9月	10月	11月	12月
成約件数(件)	44	40	40	38	39	38	37	41	39	43	44	44	45
前年同月比(%)	13.7	15.5	10.2	-2.5	0.0	-5.7	0.9	10.8	8.3	12.2	8.3	3.9	2.3
成約㎡単価(万円)	15.9	15.7	17.0	18.7	18.7	18.2	18.0	17.9	17.8	18.0	18.6	18.6	17.6
前年同月比(%)	-2.5	-1.6	6.8	19.8	14.9	9.1	4.1	9.1	7.0	12.7	10.4	13.5	10.4
成約価格(万円)	1,145	1,145	1,251	1,390	1,382	1,362	1,339	1,327	1,305	1,301	1,361	1,357	1,308
前年同月比(%)	-5.6	-0.4	6.2	19.5	13.2	13.3	8.9	10.9	4.5	8.8	9.7	15.0	14.2
成約専有面積(㎡)	68.3	69.9	70.8	72.5	71.8	73.5	72.2	71.6	70.6	70.3	71.2	70.6	70.9
前年同月比(%)	-3.1	2.0	2.9	5.6	2.8	7.6	6.1	4.0	-1.9	-2.2	0.6	3.1	3.8
築年数(年)	21.0	20.7	18.9	17.1	17.2	17.6	17.9	18.3	19.5	19.8	19.3	18.9	20.2

※数字は、3カ月後方移動平均値

■九州地方 中古マンションの成約状況



九州地方	2014年 12月	2015年 1月	2月	3月	4月	5月	6月	7月	8月	9月	10月	11月	12月
成約件数(件)	371	342	347	401	455	441	417	406	385	376	383	401	399
前年同月比(%)	-3.5	-10.2	-13.5	-8.2	1.9	8.8	15.4	13.3	4.0	-0.1	1.7	2.7	7.6
成約㎡単価(万円)	20.2	20.5	21.5	21.7	21.6	21.0	21.0	21.0	21.0	21.3	21.8	22.2	22.1
前年同月比(%)	5.5	5.4	11.5	13.6	13.7	10.2	7.8	8.3	8.1	9.8	9.9	10.8	9.2
成約価格(万円)	1,408	1,436	1,516	1,539	1,510	1,452	1,436	1,425	1,429	1,442	1,499	1,521	1,523
前年同月比(%)	2.1	3.4	10.8	13.6	12.9	8.5	3.4	3.4	3.4	4.6	6.4	7.4	8.2
成約専有面積(㎡)	66.2	67.0	67.6	68.0	67.0	66.3	65.8	65.6	65.9	65.4	66.4	66.2	66.6
前年同月比(%)	-3.2	-1.4	-0.4	1.0	0.3	0.1	-1.6	-1.2	-1.4	-2.5	-1.2	-1.1	0.6
築年数(年)	20.5	20.4	20.2	20.1	20.5	21.0	21.1	20.8	20.9	21.0	21.0	20.9	21.2

※数字は、3カ月後方移動平均値

3. 2015年12月 岡山県の中古住宅成約状況

戸建は件数・価格とも前年比プラス。マンション価格は5ヶ月ぶりに前年比で上昇

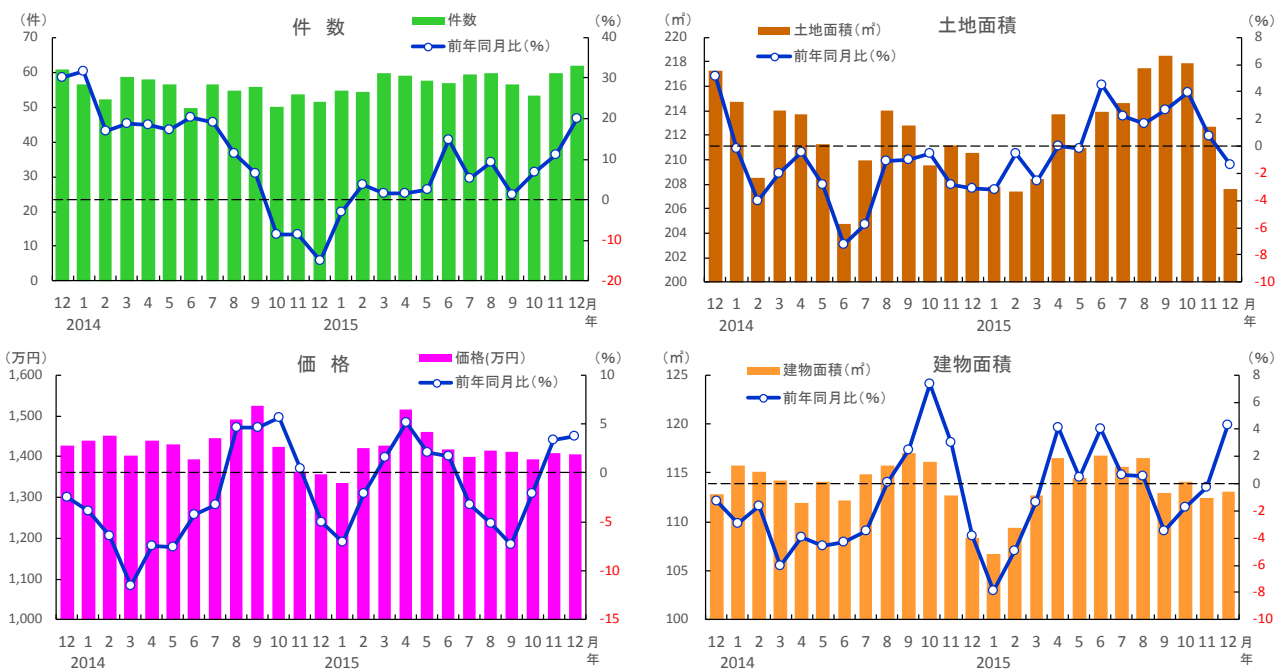
○中古戸建住宅

12月の成約件数は62件と前年比で20.0%増加し、11ヶ月続けて前年同月を上回った。平均成約価格は1,406万円と前年比で3.7%上昇し、11月に続いて前年同月を上回った。土地面積は207.6㎡と前年比で1.4%縮小し、7ヶ月ぶりに前年同月を下回り、建物面積は113.1㎡と前年比で4.3%拡大した。

○中古マンション

12月の成約件数は28件と前年比で19%減少し、3ヶ月連続で前年同月を下回った。平均成約㎡単価は20.3万円と前年比で2.6%上昇し、3ヶ月ぶりに前年同月を上回った。成約価格は1,490万円と前年比で5.5%上昇し、5ヶ月ぶりに前年同月を上回った。専有面積は69.6㎡と前年比で3.0%拡大し、5ヶ月ぶりに前年同月を上回った。

■岡山県 中古戸建住宅の成約状況

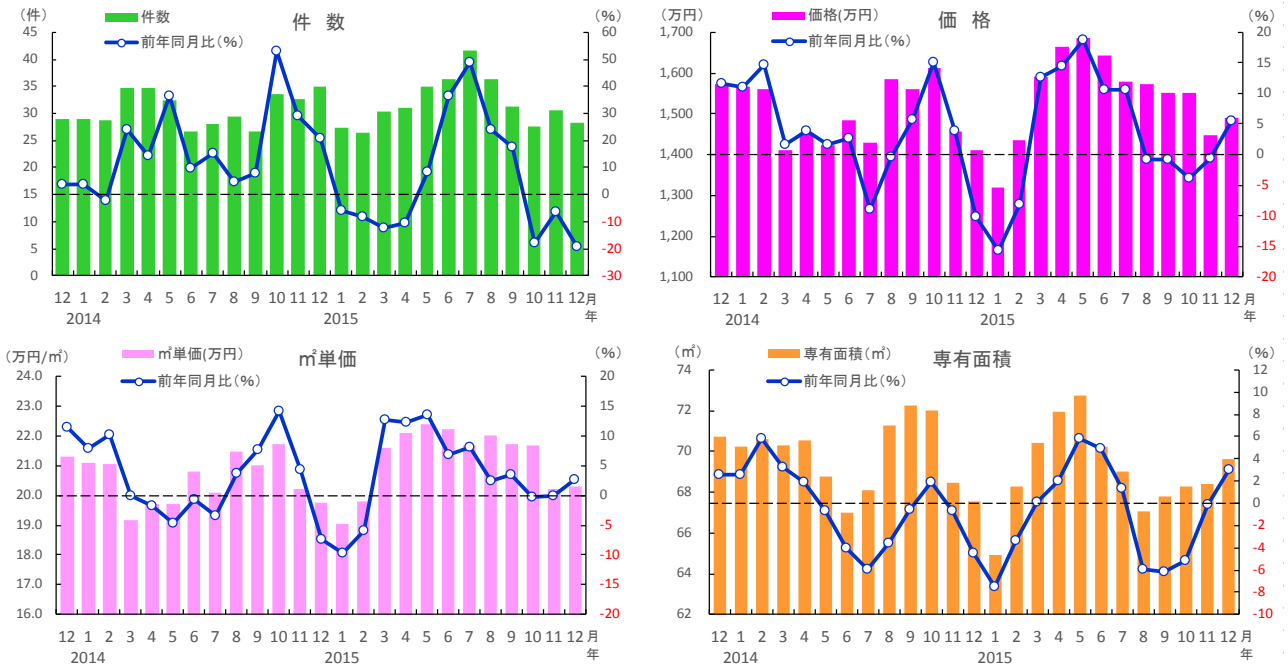


岡山県	2014年 12月	2015年 1月	2月	3月	4月	5月	6月	7月	8月	9月	10月	11月	12月
成約件数(件)	52	55	54	60	59	58	57	59	60	56	53	60	62
前年同月比(%)	-14.8	-3.0	3.8	1.7	1.7	2.4	14.8	5.3	9.1	1.2	6.7	11.2	20.0
成約価格(万円)	1,356	1,336	1,419	1,425	1,514	1,460	1,417	1,398	1,415	1,411	1,393	1,409	1,406
前年同月比(%)	-5.0	-7.1	-2.1	1.5	5.2	2.0	1.7	-3.3	-5.1	-7.4	-2.1	3.4	3.7
成約土地面積(㎡)	210.5	207.8	207.4	208.4	213.8	210.9	213.9	214.6	217.5	218.6	217.9	212.7	207.6
前年同月比(%)	-3.1	-3.2	-0.5	-2.6	0.0	-0.1	4.5	2.2	1.6	2.7	3.9	0.7	-1.4
成約建物面積(㎡)	108.4	106.7	109.4	112.7	116.5	114.5	116.7	115.6	116.5	113.0	114.1	112.4	113.1
前年同月比(%)	-3.8	-7.9	-4.9	-1.4	4.1	0.4	4.0	0.6	0.6	-3.5	-1.7	-0.3	4.3
築年数(年)	28.6	29.6	28.5	27.9	27.0	28.0	28.5	27.8	27.3	27.4	28.5	29.0	29.8

※数字は、3ヵ月後方移動平均値

3. 2015年12月 岡山県の中古住宅成約状況

■岡山県 中古マンションの成約状況



岡山県	2014年	2015年											
	12月	1月	2月	3月	4月	5月	6月	7月	8月	9月	10月	11月	12月
成約件数(件)	35	27	26	30	31	35	36	42	36	31	28	31	28
前年同月比(%)	20.7	-5.7	-8.1	-12.5	-10.6	8.2	36.3	48.8	23.9	17.5	-17.8	-6.1	-19.0
成約m ² 単価(万円)	19.8	19.0	19.8	21.6	22.1	22.4	22.2	21.7	22.0	21.7	21.7	20.2	20.3
前年同月比(%)	-7.3	-9.7	-6.0	12.7	12.2	13.6	6.7	8.0	2.5	3.4	-0.3	-0.0	2.6
成約価格(万円)	1,412	1,320	1,434	1,591	1,664	1,687	1,642	1,580	1,571	1,550	1,550	1,446	1,490
前年同月比(%)	-10.2	-15.7	-8.1	12.7	14.4	18.7	10.6	10.6	-0.8	-0.7	-3.8	-0.7	5.5
成約専有面積(m ²)	67.6	64.9	68.3	70.4	71.9	72.8	70.2	69.0	67.0	67.8	68.3	68.4	69.6
前年同月比(%)	-4.4	-7.5	-3.3	0.2	2.0	5.8	4.9	1.4	-6.0	-6.2	-5.2	-0.1	3.0
築年数(年)	18.3	18.8	18.3	16.0	16.1	16.5	17.5	18.1	17.5	18.2	17.8	20.0	19.4

※数字は、3カ月後方移動平均値

4. 2015年12月 広島県の中古住宅成約状況

戸建は件数・価格とも前年比プラス、マンション件数は3ヶ月ぶりに前年比減

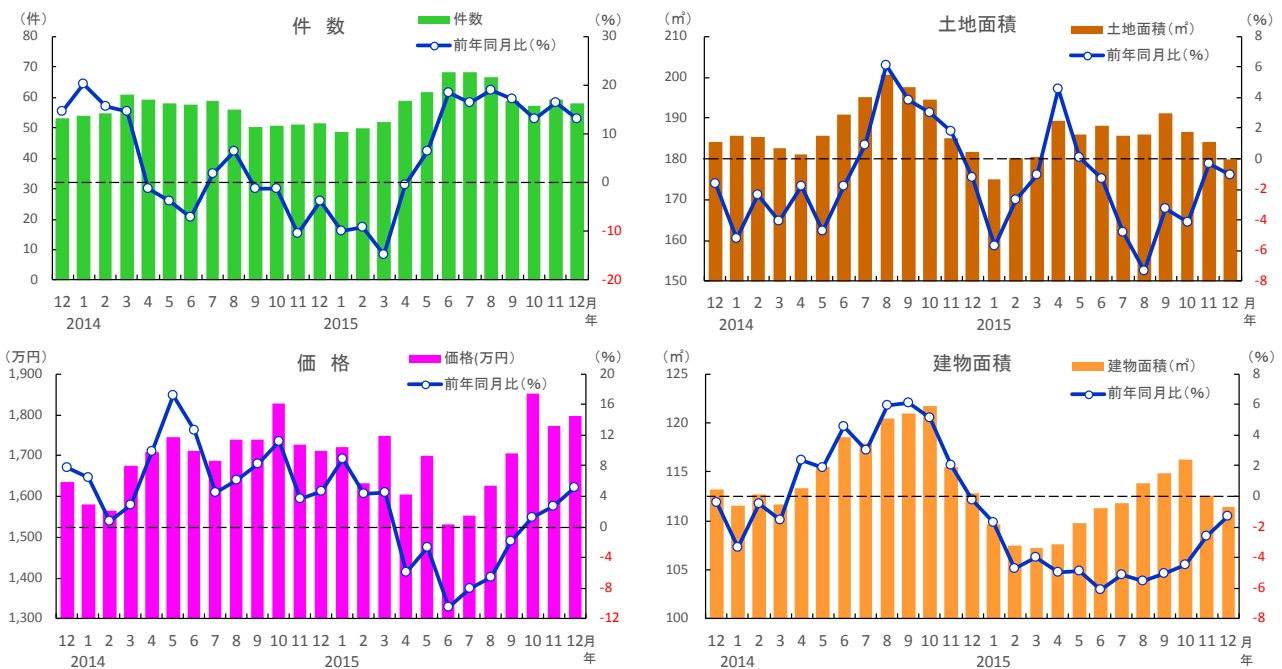
○中古戸建住宅

12月の成約件数は58件と前年比で13.0%と、8ヶ月連続で前年同月を上回った。平均成約価格は1,798万円と前年比で5.1%上昇し、3ヶ月続けて前年同月を上回った。土地面積は179.8㎡と前年比で1.1%縮小し、7ヶ月連続で前年同月を下回った。建物面積は111.4㎡と前年比で1.3%縮小し、13ヶ月続けて前年同月を下回った。

○中古マンション

12月の成約件数は67件と前年比で12.6%減少し、3ヶ月ぶりに前年同月を下回った。平均成約㎡単価は25.2万円と前年比で9.0%上昇、成約価格も1,926万円と前年比で14.4%上昇し、双方とも7ヶ月連続で前年同月を上回った。専有面積は74.7㎡と前年比で4.1%拡大し、11月に続いて前年同月を上回った。

■広島県 中古戸建住宅の成約状況

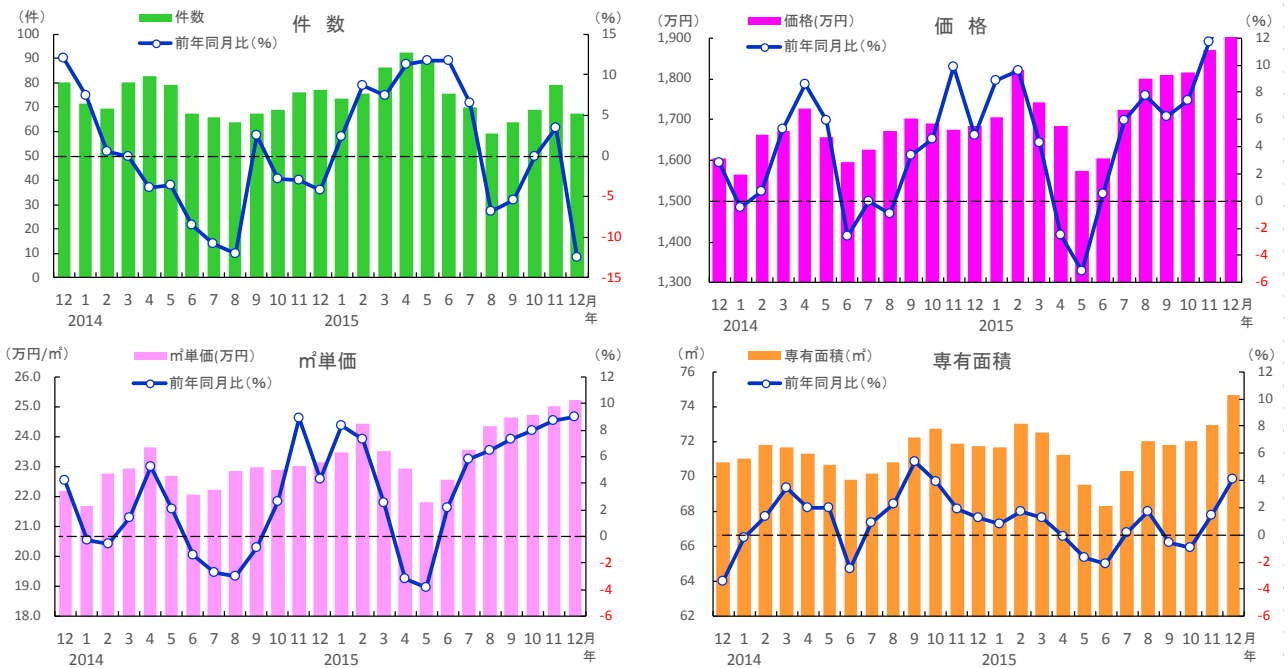


広島県	2014年 12月	2015年 1月	2月	3月	4月	5月	6月	7月	8月	9月	10月	11月	12月
成約件数(件)	51	49	50	52	59	62	68	68	67	59	57	59	58
前年同月比(%)	-3.8	-9.9	-9.1	-14.8	-0.6	6.3	18.5	16.5	19.0	17.2	13.2	16.3	13.0
成約価格(万円)	1,711	1,722	1,631	1,748	1,606	1,699	1,531	1,552	1,625	1,704	1,851	1,772	1,798
前年同月比(%)	4.6	8.9	4.3	4.4	-6.0	-2.6	-10.5	-8.1	-6.6	-1.9	1.2	2.6	5.1
成約土地面積(㎡)	181.8	175.0	180.2	180.6	189.5	185.9	188.3	185.7	186.0	191.2	186.6	184.3	179.8
前年同月比(%)	-1.2	-5.7	-2.7	-1.0	4.6	0.0	-1.3	-4.8	-7.3	-3.2	-4.1	-0.3	-1.1
成約建物面積(㎡)	112.9	109.7	107.4	107.2	107.7	109.8	111.3	111.8	113.8	114.9	116.2	112.5	111.4
前年同月比(%)	-0.3	-1.7	-4.7	-4.0	-5.0	-4.9	-6.1	-5.1	-5.5	-5.1	-4.5	-2.6	-1.3
築年数(年)	25.9	26.8	27.0	26.8	27.2	27.0	28.1	28.5	29.2	29.1	27.7	27.6	26.5

※数字は、3カ月後方移動平均値

4. 2015年12月 広島県の中古住宅成約状況

■広島県 中古マンションの成約状況



広島県	2014年	2015年											
	12月	1月	2月	3月	4月	5月	6月	7月	8月	9月	10月	11月	12月
成約件数(件)	77	73	76	86	92	89	76	70	59	64	69	79	67
前年同月比(%)	-4.1	2.3	8.6	7.5	11.2	11.8	11.8	6.6	-6.8	-5.4	0.0	3.5	-12.6
成約㎡単価(万円)	23.1	23.5	24.4	23.5	22.9	21.8	22.5	23.5	24.3	24.7	24.7	25.0	25.2
前年同月比(%)	4.3	8.3	7.3	2.5	-3.1	-3.9	2.2	5.8	6.5	7.3	7.9	8.7	9.0
成約価格(万円)	1,683	1,705	1,822	1,743	1,683	1,573	1,604	1,723	1,801	1,810	1,816	1,870	1,926
前年同月比(%)	4.9	8.9	9.6	4.3	-2.5	-5.1	0.6	5.9	7.8	6.2	7.4	11.7	14.4
成約専有面積(㎡)	71.7	71.7	73.1	72.6	71.2	69.5	68.3	70.3	72.0	71.8	72.0	73.0	74.7
前年同月比(%)	1.3	0.8	1.7	1.2	-0.1	-1.7	-2.2	0.1	1.7	-0.6	-1.0	1.4	4.1
築年数(年)	19.3	19.4	18.2	19.1	19.6	20.7	20.1	19.5	18.6	19.8	19.8	19.7	18.5

※数字は、3カ月後方移動平均値

5. 2015年12月 香川県の中古住宅成約状況

戸建の件数は5ヶ月ぶりに前年比増。マンション件数は4ヶ月ぶりに前年比減

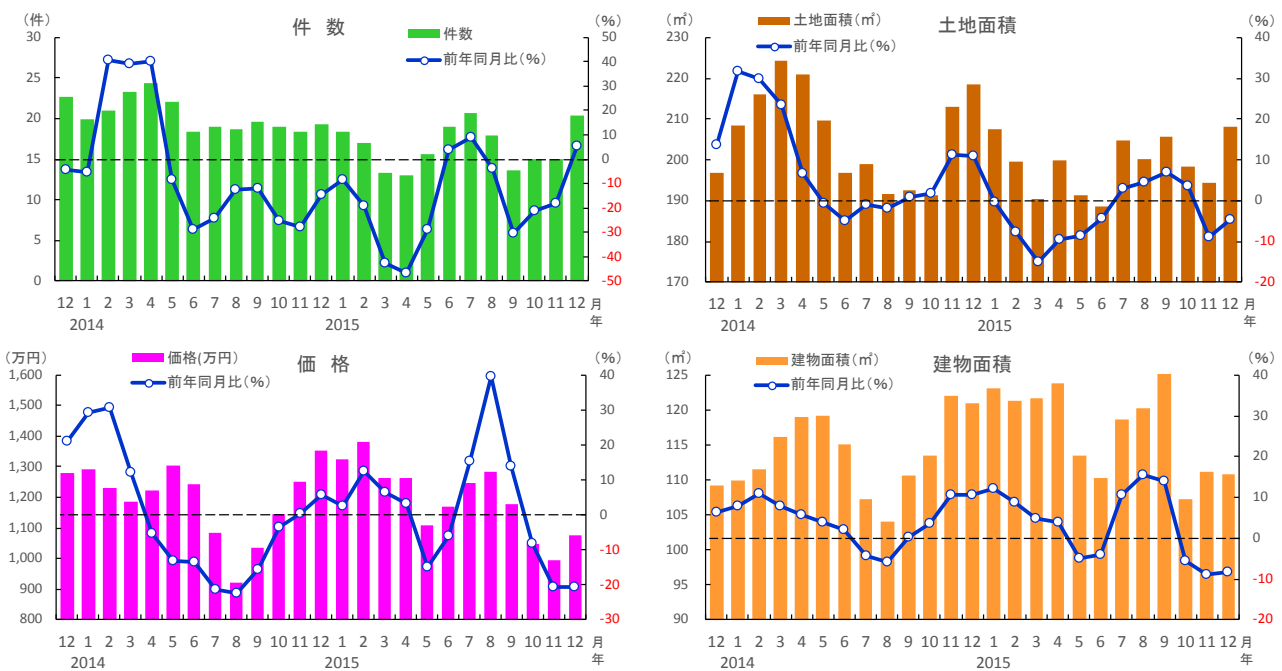
○中古戸建住宅

12月の成約件数は20件と前年比で5.2%増加し、5ヶ月ぶりに前年同月を上回った。平均成約価格は1,075万円と前年比で20.7%下落し、3ヶ月連続で前年同月を下回った。土地面積は208.0㎡と前年比で4.8%縮小し、建物面積は110.9㎡と前年比で8.3%縮小した。

○中古マンション

12月の成約件数は15件と前年比で13.5%減少し、4ヶ月ぶりに前年同月を下回った。平均成約㎡単価は16.6万円と前年比で10.3%上昇し、成約価格も1,217万円と同9.5%上昇し、双方とも11月に続いて前年同月を上回った。専有面積は68.7㎡と前年比で2.2%縮小し、5ヶ月続けて前年同月を下回った。

■香川県 中古戸建住宅の成約状況

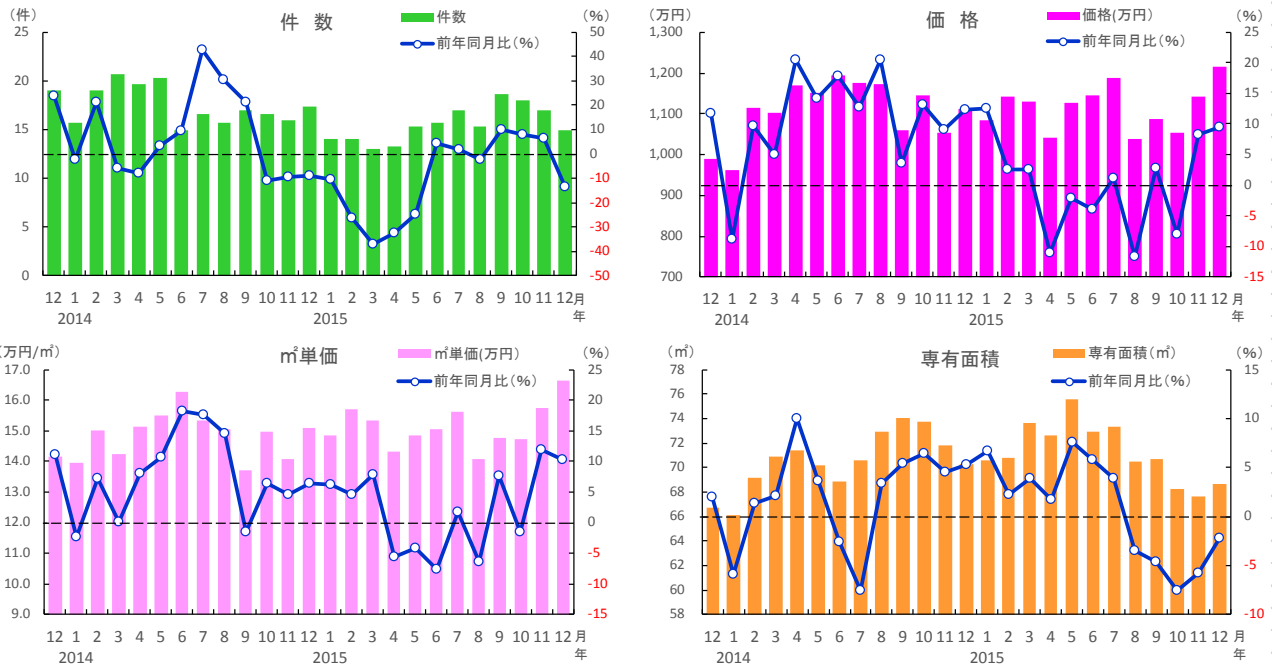


香川県	2014年 12月	2015年 1月	2月	3月	4月	5月	6月	7月	8月	9月	10月	11月	12月
成約件数(件)	19	18	17	13	13	16	19	21	18	14	15	15	20
前年同月比(%)	-14.7	-8.3	-19.0	-42.9	-46.6	-28.8	3.6	8.8	-3.6	-30.5	-21.1	-18.2	5.2
成約価格(万円)	1,354	1,324	1,382	1,265	1,264	1,110	1,169	1,248	1,283	1,178	1,049	993	1,075
前年同月比(%)	5.9	2.6	12.4	6.5	3.3	-15.0	-6.0	15.2	39.5	14.0	-8.2	-20.5	-20.7
成約土地面積(㎡)	218.4	207.4	199.5	190.5	199.8	191.4	188.4	204.8	200.1	205.6	198.2	194.4	208.0
前年同月比(%)	10.9	-0.5	-7.7	-15.0	-9.6	-8.7	-4.3	3.0	4.4	6.8	3.6	-8.8	-4.8
成約建物面積(㎡)	120.9	123.1	121.3	121.7	123.8	113.4	110.3	118.6	120.3	126.1	107.3	111.1	110.9
前年同月比(%)	10.7	12.0	8.8	4.7	4.0	-4.9	-4.2	10.6	15.6	13.9	-5.5	-9.0	-8.3
築年数(年)	23.1	23.2	23.3	25.6	26.7	27.1	27.2	27.3	27.3	28.4	29.5	30.4	29.1

※数字は、3カ月後方移動平均値

5. 2015年12月 香川県の中古住宅成約状況

■香川県 中古マンションの成約状況



香川県	2014年	2015年											
	12月	1月	2月	3月	4月	5月	6月	7月	8月	9月	10月	11月	12月
成約件数(件)	17	14	14	13	13	15	16	17	15	19	18	17	15
前年同月比(%)	-8.8	-10.6	-26.3	-37.1	-32.2	-24.6	4.4	2.0	-2.1	9.8	8.0	6.3	-13.5
成約m ² 単価(万円)	15.1	14.8	15.7	15.4	14.3	14.9	15.0	15.6	14.1	14.8	14.7	15.7	16.6
前年同月比(%)	6.5	6.3	4.6	7.8	-5.5	-4.2	-7.6	1.8	-6.3	7.6	-1.5	11.9	10.3
成約価格(万円)	1,112	1,084	1,142	1,130	1,040	1,127	1,146	1,189	1,037	1,088	1,054	1,141	1,217
前年同月比(%)	12.4	12.6	2.5	2.6	-11.0	-2.0	-4.0	1.2	-11.6	2.7	-8.0	8.4	9.5
成約専有面積(m ²)	70.3	70.6	70.8	73.7	72.6	75.6	72.9	73.3	70.5	70.7	68.2	67.6	68.7
前年同月比(%)	5.3	6.7	2.2	3.9	1.7	7.6	5.9	3.9	-3.4	-4.6	-7.5	-5.8	-2.2
築年数(年)	21.5	21.0	19.0	19.2	20.3	20.3	19.5	19.5	22.7	22.1	22.5	20.5	20.4

※数字は、3カ月後方移動平均値

6. 2015年12月 福岡県の中古住宅成約状況

戸建は前年比で件数減、価格はプラスに。マンション価格は35ヶ月連続で前年比プラス

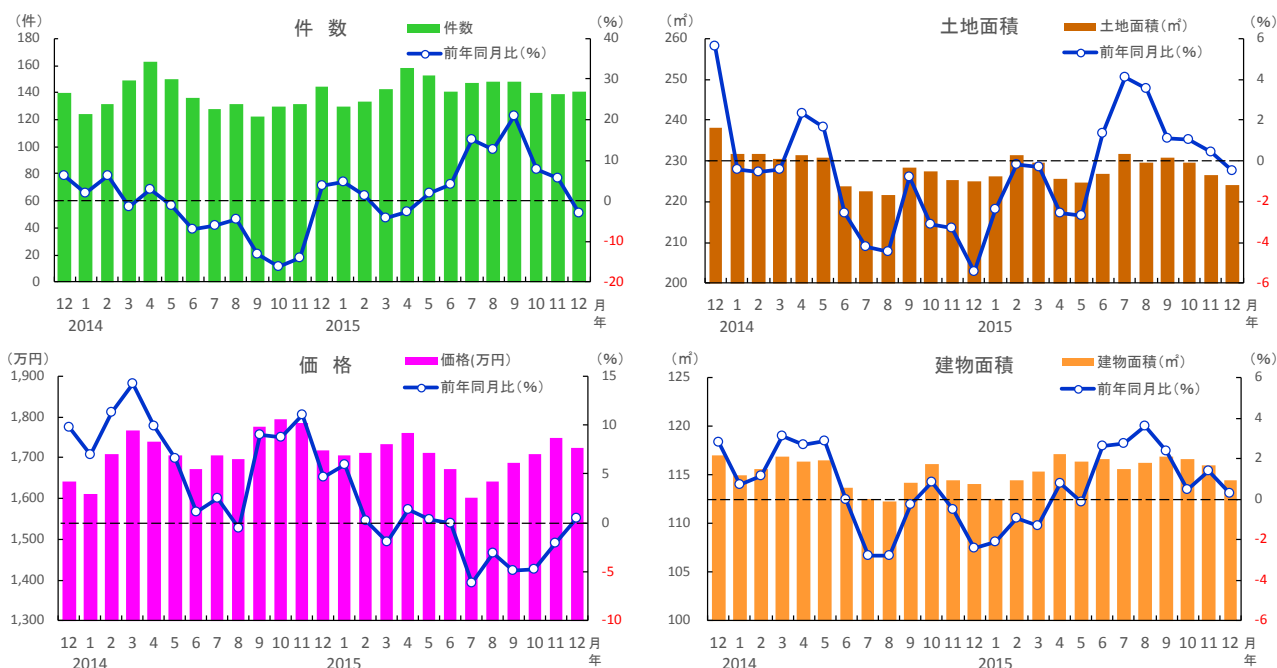
○中古戸建住宅

12月の成約件数は140件と前年比で3.0%減少し、8ヶ月ぶりに前年同月を上回った。平均成約価格は1,725万円と前年比プラス0.4%と、ほぼ横ばいながら7ヶ月ぶりに前年同月を上回った。土地面積は224.0㎡と前年比でマイナス0.5%となり、7ヶ月ぶりに前年同月を下回った。建物面積は114.5㎡で前年比プラス0.3%と、ほぼ横ばいながら7ヶ月連続で前年同月を上回った。

○中古マンション

12月の成約件数は291件と前年比で3.9%増加し、4ヶ月ぶりに前年同月を上回った。平均成約㎡単価は22.2万円と前年比で11.9%上昇し、13年2月から35ヶ月連続で前年同月を上回っている。成約価格は1,506万円と前年比で11.6%上昇し、12ヶ月続けて前年同月を上回った。専有面積は66.1㎡と前年比で2.1%拡大した。

■福岡県 中古戸建住宅の成約状況

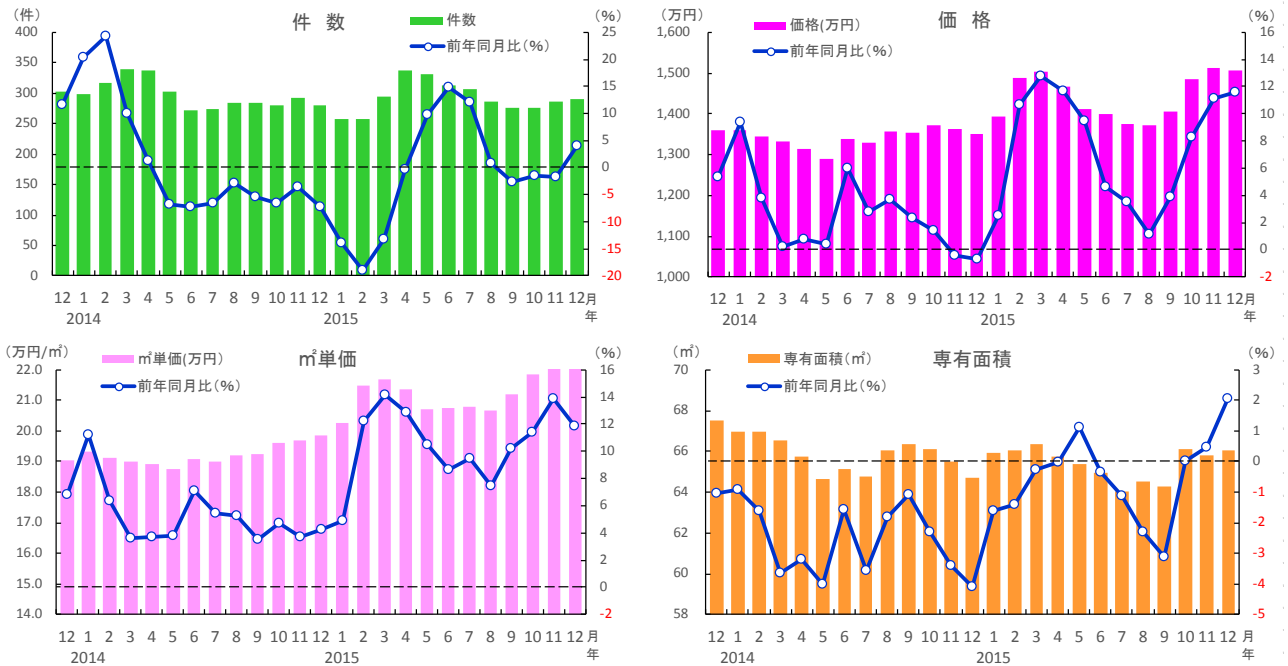


福岡県	2014年 12月	2015年 1月	2月	3月	4月	5月	6月	7月	8月	9月	10月	11月	12月
成約件数(件)	145	130	133	142	158	153	141	147	148	148	139	139	140
前年同月比(%)	3.8	4.6	1.3	-4.3	-2.7	1.8	3.9	15.1	12.7	21.0	7.7	5.6	-3.0
成約価格(万円)	1,718	1,707	1,710	1,732	1,762	1,711	1,672	1,602	1,643	1,687	1,709	1,747	1,725
前年同月比(%)	4.7	6.0	0.2	-2.0	1.3	0.3	-0.1	-6.1	-3.1	-4.9	-4.8	-2.1	0.4
成約土地面積(㎡)	225.1	226.2	231.4	229.7	225.5	224.6	226.8	231.7	229.6	230.8	229.6	226.4	224.0
前年同月比(%)	-5.4	-2.4	-0.2	-0.3	-2.6	-2.7	1.3	4.1	3.6	1.1	1.0	0.5	-0.5
成約建物面積(㎡)	114.1	112.6	114.5	115.4	117.2	116.3	116.7	115.6	116.3	116.9	116.6	116.0	114.5
前年同月比(%)	-2.4	-2.1	-1.0	-1.3	0.8	-0.2	2.6	2.7	3.6	2.4	0.5	1.4	0.3
築年数(年)	25.8	26.0	25.9	26.2	25.5	26.1	25.9	26.3	26.0	26.3	26.3	26.3	26.6

※数字は、3カ月後方移動平均値

6. 2015年12月 福岡県の中古住宅成約状況

■福岡県 中古マンションの成約状況



福岡県	2014年 12月	2015年 1月	2月	3月	4月	5月	6月	7月	8月	9月	10月	11月	12月
成約件数(件)	280	257	257	295	337	331	312	307	286	276	277	287	291
前年同月比(%)	-7.3	-14.0	-19.0	-13.2	-0.3	9.7	14.7	12.0	0.7	-2.6	-1.4	-1.8	3.9
成約㎡単価(万円)	19.9	20.3	21.5	21.7	21.4	20.7	20.7	20.8	20.7	21.2	21.9	22.4	22.2
前年同月比(%)	4.2	4.9	12.3	14.1	12.9	10.5	8.6	9.4	7.5	10.2	11.4	13.8	11.9
成約価格(万円)	1,349	1,394	1,488	1,503	1,465	1,411	1,399	1,375	1,372	1,404	1,484	1,513	1,506
前年同月比(%)	-0.7	2.5	10.7	12.8	11.6	9.4	4.6	3.5	1.2	3.9	8.3	11.1	11.6
成約専有面積(㎡)	64.7	65.9	66.0	66.4	65.7	65.4	64.9	64.0	64.5	64.3	66.1	65.8	66.1
前年同月比(%)	-4.1	-1.6	-1.4	-0.3	-0.0	1.1	-0.3	-1.1	-2.3	-3.1	0.0	0.5	2.1
築年数(年)	21.4	21.3	21.2	21.2	21.5	21.8	21.8	21.7	22.0	21.8	21.6	21.3	21.7

※数字は、3カ月後方移動平均値

7. 2015年12月 熊本県の中古住宅成約状況

戸建の件数は8ヶ月連続で前年比増。マンション件数は9ヶ月連続で前年比減

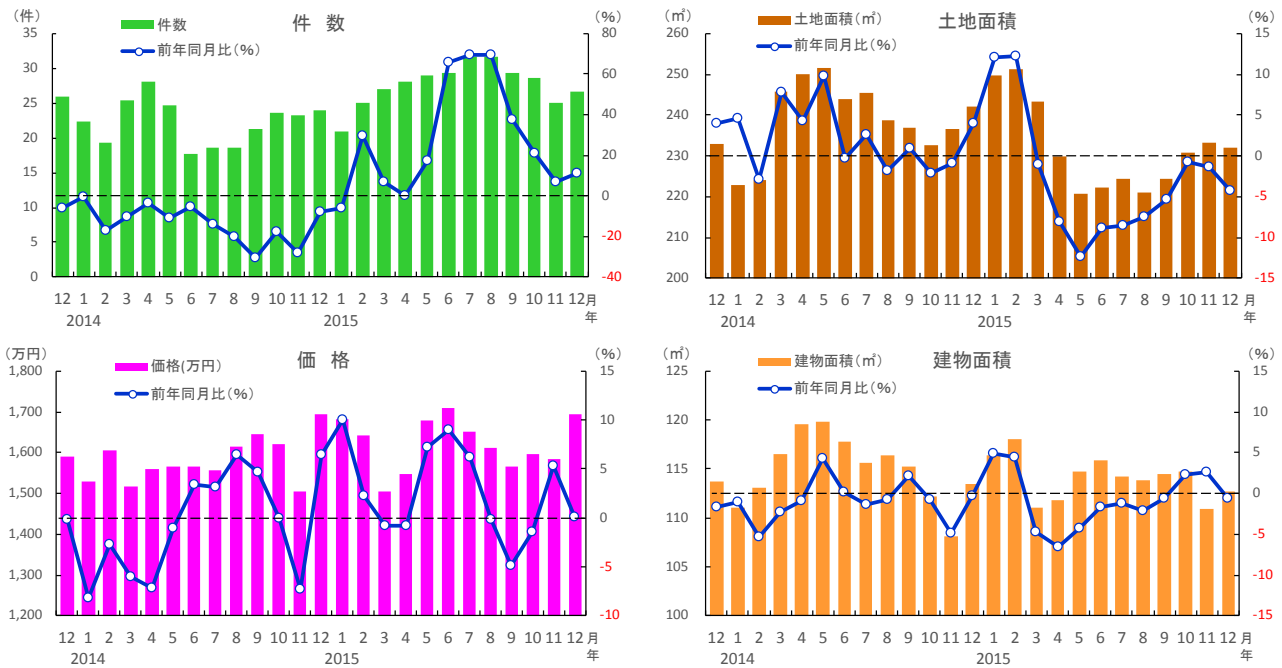
○中古戸建住宅

12月の成約件数は27件で前年比11.1%増と、8ヶ月連続で前年同月を上回った。平均成約価格は1,695万円で前年比プラス0.1%と、ほぼ横ばいであった。土地面積は231.9㎡と前年比で4.2%縮小し、10ヶ月続けて前年同月を下回った。建物面積は112.6㎡で前年比マイナス0.7%と、ほぼ横ばいながら3ヶ月ぶりに前年同月を下回った。

○中古マンション

12月の成約件数は25件と前年比で9.8%減少し、9ヶ月連続で前年同月を下回った。平均成約㎡単価は18.1万円と前年比で6.2%上昇し、11月に続いて前年同月を上回った。成約価格は1,228万円と前年比で2.6%下落し、8ヶ月連続で前年同月を下回った。専有面積は63.1㎡と前年比で6.7%縮小し、8ヶ月続けて前年同月を下回った。

■熊本県 中古戸建住宅の成約状況

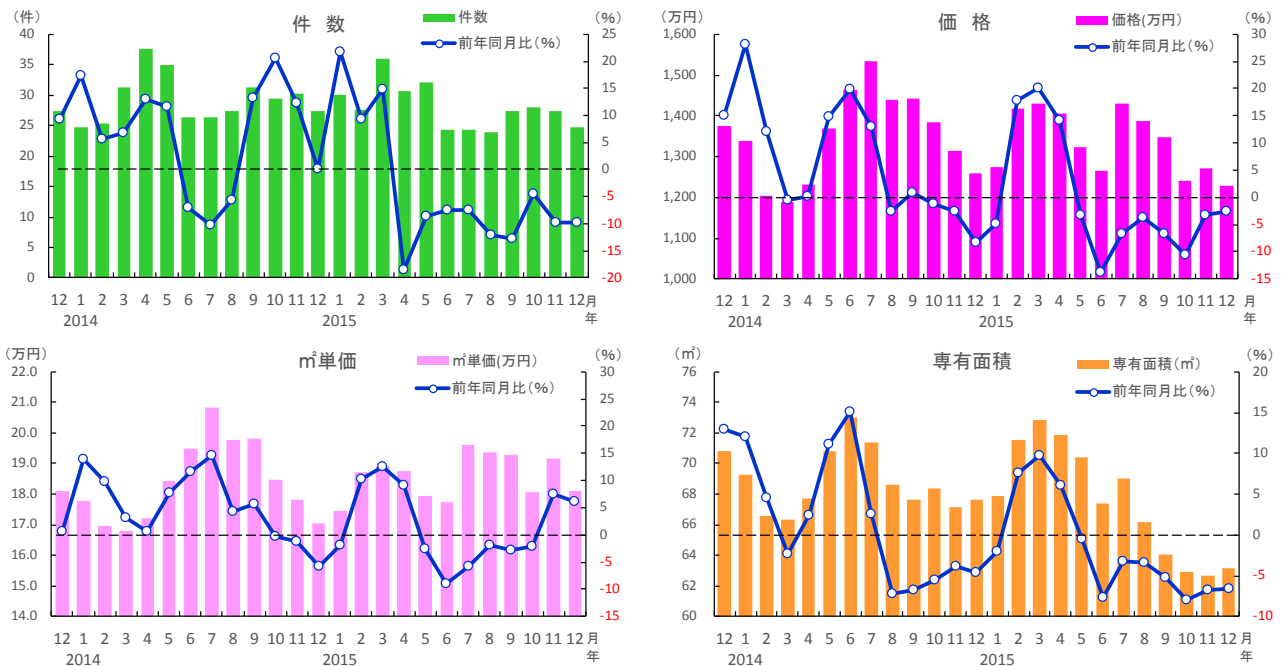


熊本県	2014年 12月	2015年 1月	2月	3月	4月	5月	6月	7月	8月	9月	10月	11月	12月
成約件数(件)	24	21	25	27	28	29	29	32	32	29	29	25	27
前年同月比(%)	-7.7	-6.0	29.3	6.6	0.0	17.6	66.0	69.6	69.6	37.5	21.1	7.1	11.1
成約価格(万円)	1,694	1,682	1,643	1,505	1,547	1,679	1,708	1,651	1,611	1,566	1,597	1,585	1,695
前年同月比(%)	6.5	10.0	2.3	-0.8	-0.8	7.2	9.0	6.2	-0.1	-4.8	-1.4	5.4	0.1
成約土地面積(㎡)	242.2	249.7	251.3	243.3	229.9	220.7	222.2	224.4	220.9	224.3	230.7	233.2	231.9
前年同月比(%)	4.0	12.1	12.2	-1.0	-8.0	-12.3	-8.9	-8.5	-7.4	-5.3	-0.8	-1.4	-4.2
成約建物面積(㎡)	113.4	116.4	118.0	111.0	111.8	114.8	115.9	114.3	113.9	114.5	114.7	110.9	112.6
前年同月比(%)	-0.3	4.9	4.4	-4.7	-6.5	-4.2	-1.7	-1.2	-2.1	-0.6	2.2	2.5	-0.7
築年数(年)	24.7	25.3	25.8	26.9	26.1	23.8	21.7	22.8	24.0	25.4	25.0	24.5	24.7

※数字は、3カ月後方移動平均値

7. 2015年12月 熊本県の中古住宅成約状況

■熊本県 中古マンションの成約状況



熊本県	2014年 12月	2015年 1月	2月	3月	4月	5月	6月	7月	8月	9月	10月	11月	12月
成約件数(件)	27	30	28	36	31	32	24	24	24	27	28	27	25
前年同月比(%)	0.0	21.6	9.2	14.9	-18.6	-8.6	-7.6	-7.6	-12.2	-12.8	-4.5	-9.9	-9.8
成約㎡単価(万円)	17.0	17.5	18.7	18.9	18.8	18.0	17.7	19.6	19.4	19.3	18.1	19.1	18.1
前年同月比(%)	-5.8	-1.8	10.3	12.5	9.1	-2.5	-8.9	-5.8	-2.0	-2.8	-2.1	7.5	6.2
成約価格(万円)	1,260	1,274	1,418	1,429	1,404	1,324	1,264	1,430	1,386	1,346	1,239	1,272	1,228
前年同月比(%)	-8.4	-4.8	17.8	20.1	14.1	-3.3	-13.7	-6.7	-3.7	-6.7	-10.5	-3.2	-2.6
成約専有面積(㎡)	67.6	67.8	71.6	72.8	71.8	70.4	67.4	69.1	66.2	64.1	62.9	62.7	63.1
前年同月比(%)	-4.5	-2.0	7.6	9.8	6.1	-0.5	-7.7	-3.2	-3.5	-5.3	-7.9	-6.7	-6.7
築年数(年)	19.5	19.7	18.0	18.1	18.5	20.2	21.1	18.5	18.5	19.2	20.5	19.8	21.5

※数字は、3カ月後方移動平均値