

西日本レインズ 月次サマリーレポート (2015年11月度)

サマリーレポートについて

このレポートは、公益社団法人西日本不動産流通機構（西日本レインズ）に登録されている物件情報の集計結果である「市況動向データ」の中から、主要エリアを抜粋し不動産流通市場の月次の動きについて要約・解説したものです。ここでは、当機構に報告された中古戸建住宅及び中古マンションの成約物件の件数・価格等について、対象エリアの最新動向を分析・紹介しています。

なお、西日本レインズが所管する17県全てのエリア別動向については、別途「市況動向データ」に掲載した「県別等レポート」をご参照下さい。

掲載データについて

- 集計対象は、媒介契約物件のほか当機構会員の売主及び代理物件を含みます。
- 各月とも月初から月末までに当機構に成約報告があった（売買契約が成立した）中古物件を集計。
- 中古戸建住宅は土地面積が50㎡以上500㎡未満、中古マンションは専有面積が350㎡未満を対象。
- このレポートでは、集計した原数値を3ヶ月後方移動平均した値を掲載しています。

Contents

1. 2015年11月 中国・四国・九州別の中古戸建住宅成約状況
2. 2015年11月 中国・四国・九州別の中古マンション成約状況
3. 2015年11月 岡山県の中古住宅成約状況
4. 2015年11月 広島県の中古住宅成約状況
5. 2015年11月 香川県の中古住宅成約状況
6. 2015年11月 福岡県の中古住宅成約状況
7. 2015年11月 熊本県の中古住宅成約状況

公益社団法人西日本不動産流通機構について

公益社団法人西日本不動産流通機構は、西日本地域（鳥取・島根・岡山・広島・山口・徳島・香川・愛媛・高知・福岡・佐賀・長崎・熊本・大分・宮崎・鹿児島・沖縄の17県）において、宅地建物取引業法に基づく専属専任媒介契約、専任媒介契約に関わる宅地又は建物の情報の登録及び提供や、指定流通機構制度の調査研究等を通じて、依頼者の利益の一層の保護・増進と透明性の高い不動産流通市場の形成を図ることを目的として、国土交通大臣の指定を受けて設立された公益社団法人です。

レインズとは

宅地建物取引業者間で不動産情報をパソコンやファクスを端末として、コンピュータを通じて情報交換を行う標準情報システムのことです。「不動産流通標準情報システム」=Real Estate Information Network Systemの頭文字をとって(REINS)と呼ばれています。



2015（平成27）年12月21日

公益社団法人 西日本不動産流通機構

〒732-0824 広島県広島市南区的場町1丁目1番21号
クリスタルタワー6階

TEL (082) 568-5850 FAX (082) 568-5851

1. 2015年11月 中国・四国・九州別の中古戸建住宅成約状況

中国・九州地方の戸建成約件数は前年比で増加続く。四国は前年同月を下回る

○中国地方

11月の成約件数は163件で前年比プラス18.1%の2ケタ増と、8ヶ月連続で前年同月を上回った。平均成約価格は1,485万円と前年比プラス0.1%と、ほぼ横ばいながら8ヶ月ぶりに上昇した。土地面積は209.8㎡で前年比マイナス0.4%、建物面積は113.2㎡と前年比で1.4%縮小した。

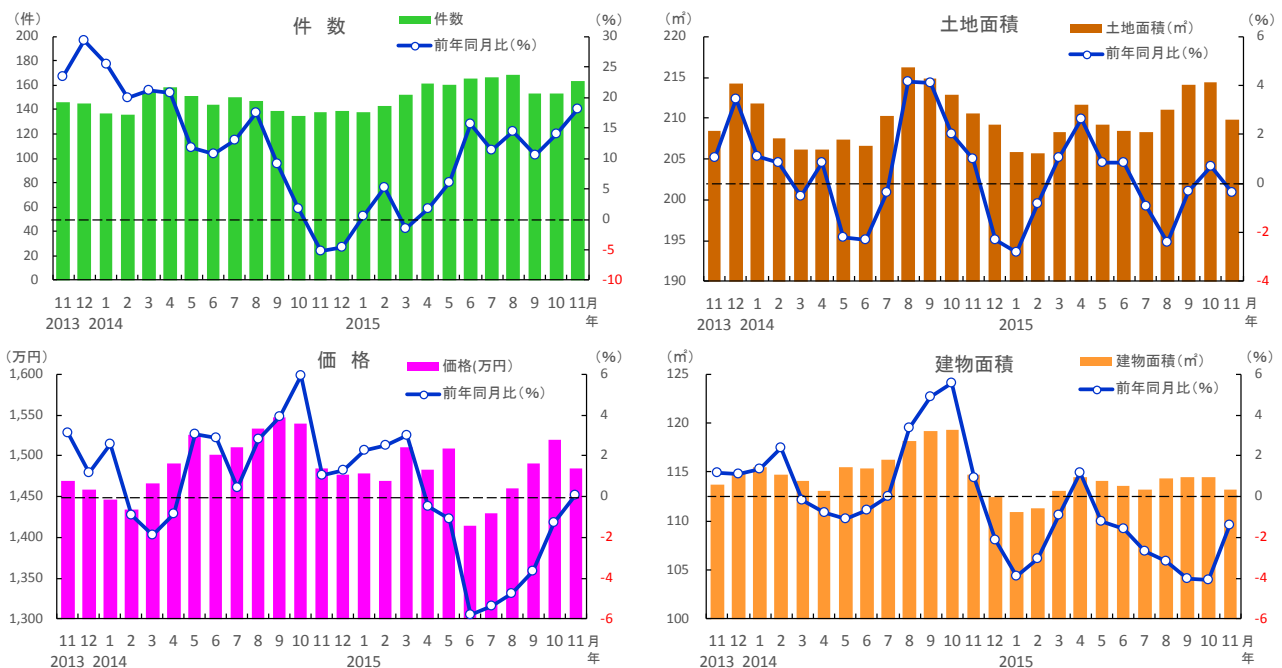
○四国地方

11月の成約件数は51件と、前年比で5.0%減少した。平均成約価格は1,275万円と前年比マイナス4.9%と、10ヶ月ぶりに下落した。土地面積は173.9㎡と前年比で10.1%縮小し、10月に続いて前年同月を下回った。建物面積は107.6㎡と前年比で8.5%縮小し、3ヶ月続けて前年同月を下回った。

○九州地方

11月の成約件数は264件で前年比8.8%増と、8ヶ月連続で前年同月を上回った。平均成約価格は1,654万円で、前年比プラス0.1%とほぼ横ばいながら4ヶ月ぶりに前年同月を上回った。土地面積は223.5㎡で前年比マイナス0.3%、建物面積は114.2㎡と同マイナス0.1%とほぼ横ばいであった。

■中国地方 中古戸建住宅の成約状況

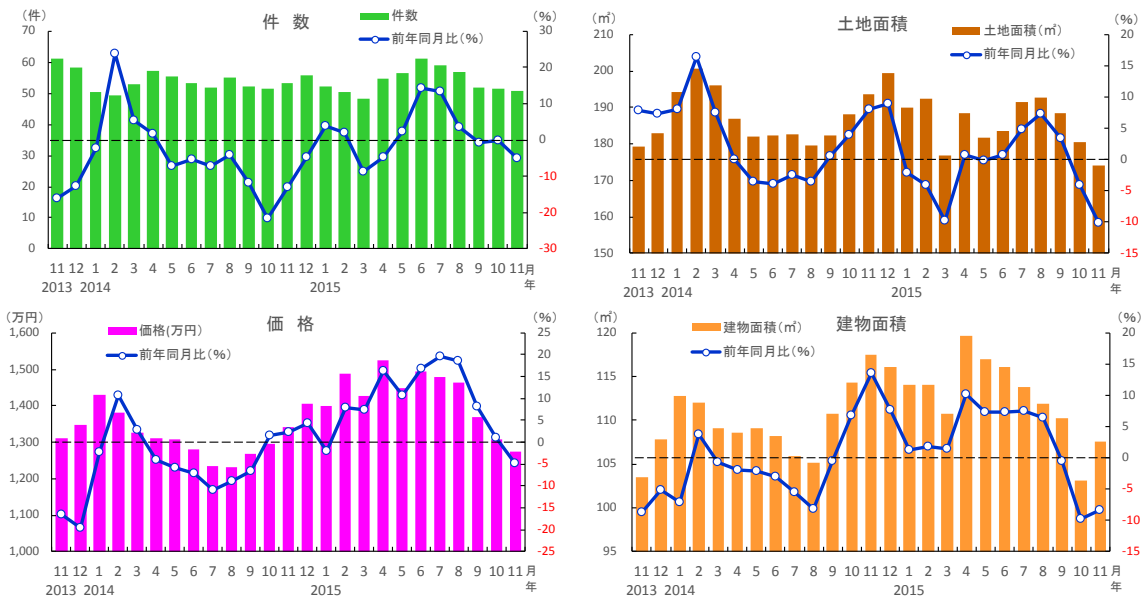


中国地方	2014年		2015年										
	11月	12月	1月	2月	3月	4月	5月	6月	7月	8月	9月	10月	11月
成約件数(件)	138	139	138	143	153	161	160	166	167	169	154	154	163
前年同月比(%)	-5.3	-4.6	0.5	5.1	-1.5	1.7	6.0	15.5	11.3	14.5	10.6	14.1	18.1
成約価格(万円)	1,484	1,476	1,479	1,470	1,511	1,483	1,509	1,414	1,430	1,461	1,491	1,519	1,485
前年同月比(%)	1.0	1.3	2.3	2.5	3.0	-0.5	-1.1	-5.8	-5.4	-4.8	-3.6	-1.3	0.1
成約土地面積(㎡)	210.5	209.3	205.8	205.7	208.2	211.6	209.2	208.4	208.3	211.0	214.1	214.3	209.8
前年同月比(%)	1.0	-2.3	-2.8	-0.9	1.0	2.6	0.8	0.9	-1.0	-2.4	-0.3	0.7	-0.4
成約建物面積(㎡)	114.8	112.5	110.9	111.3	113.1	114.5	114.1	113.5	113.2	114.4	114.4	114.5	113.2
前年同月比(%)	0.9	-2.1	-3.9	-3.0	-0.9	1.2	-1.2	-1.6	-2.7	-3.2	-4.0	-4.1	-1.4
築年数(年)	26.8	27.4	27.9	27.6	27.5	27.5	27.5	28.1	27.8	27.9	27.9	28.6	29.0

※数字は、3カ月後方移動平均値

1. 2015年11月 中国・四国・九州別の中古戸建住宅成約状況

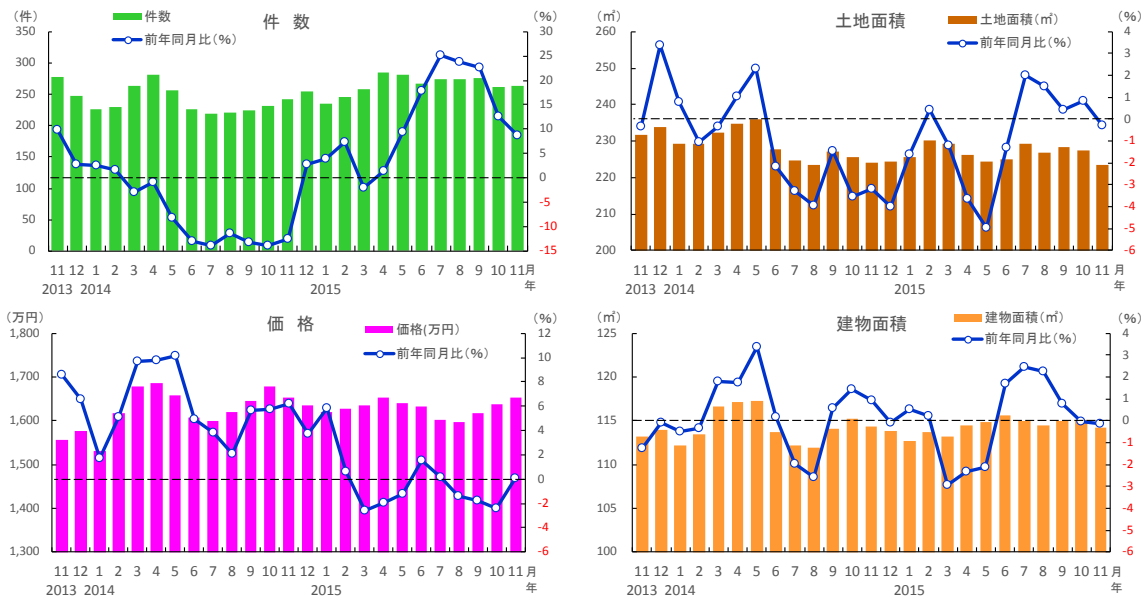
■四国地方 中古戸建住宅の成約状況



四国地方	2014年		2015年										
	11月	12月	1月	2月	3月	4月	5月	6月	7月	8月	9月	10月	11月
成約件数 (件)	53	56	52	50	48	55	57	61	59	57	52	52	51
前年同月比 (%)	-13.0	-4.6	4.0	2.0	-8.8	-4.7	2.4	14.4	13.5	3.6	-0.6	0.0	-5.0
成約価格 (万円)	1,341	1,405	1,400	1,488	1,426	1,523	1,449	1,493	1,478	1,462	1,370	1,309	1,275
前年同月比 (%)	2.4	4.3	-2.1	7.8	7.5	16.2	10.8	16.8	19.7	18.7	8.1	1.0	-4.9
成約土地面積 (㎡)	193.5	199.4	190.0	192.5	176.9	188.4	181.6	183.5	191.4	192.5	188.5	180.4	173.9
前年同月比 (%)	8.0	9.0	-2.1	-4.0	-9.8	0.8	-0.2	0.6	4.8	7.3	3.4	-4.1	-10.1
成約建物面積 (㎡)	117.5	116.1	114.1	114.1	110.7	119.7	117.0	116.1	113.8	111.9	110.3	103.1	107.6
前年同月比 (%)	13.6	7.7	1.2	1.9	1.5	10.2	7.2	7.3	7.5	6.4	-0.5	-9.8	-8.5
築年数 (年)	27.2	25.1	25.3	24.2	24.8	24.5	24.6	25.2	26.3	26.7	27.5	27.7	28.6

※数字は、3カ月後方移動平均値

■九州地方 中古戸建住宅の成約状況



九州地方	2014年		2015年										
	11月	12月	1月	2月	3月	4月	5月	6月	7月	8月	9月	10月	11月
成約件数 (件)	242	255	235	246	257	285	281	267	275	274	275	261	264
前年同月比 (%)	-12.6	2.8	3.8	7.3	-2.0	1.3	9.5	17.8	25.2	23.8	22.6	12.6	8.8
成約価格 (万円)	1,653	1,635	1,619	1,628	1,634	1,654	1,639	1,632	1,601	1,597	1,618	1,638	1,654
前年同月比 (%)	6.2	3.7	5.8	0.7	-2.6	-2.0	-1.2	1.5	0.1	-1.4	-1.7	-2.4	0.1
成約土地面積 (㎡)	224.2	224.4	225.7	230.1	229.4	226.3	224.3	224.8	229.2	226.8	228.3	227.5	223.5
前年同月比 (%)	-3.2	-4.0	-1.6	0.4	-1.2	-3.6	-5.0	-1.3	2.0	1.5	0.4	0.8	-0.3
成約建物面積 (㎡)	114.3	113.9	112.7	113.7	113.2	114.5	114.9	115.6	114.9	114.5	115.0	115.2	114.2
前年同月比 (%)	0.9	-0.1	0.5	0.2	-2.9	-2.3	-2.1	1.7	2.4	2.2	0.8	-0.0	-0.1
築年数 (年)	25.0	25.5	25.6	25.8	26.3	25.8	26.0	25.5	25.9	25.8	26.3	26.4	26.6

※数字は、3カ月後方移動平均値

2. 2015年11月 中国・四国・九州別の中古マンション成約状況

中国・四国・九州地方のマンションは成約件数・価格とも前年比プラスが続く

○中国地方

11月の成約件数は130件と前年比で8.9%増加し、10ヶ月続けて前年同月を上回った。平均成約㎡単価は22.9万円と前年比で4.6%上昇し、15ヶ月連続で前年同月を上回った。成約価格は1,692万円と前年比で6.0%上昇し、16ヶ月連続で前年同月を上回った。専有面積は71.2㎡と前年比で0.3%縮小し、ほぼ横ばいながら6ヶ月連続で前年同月を下回った。

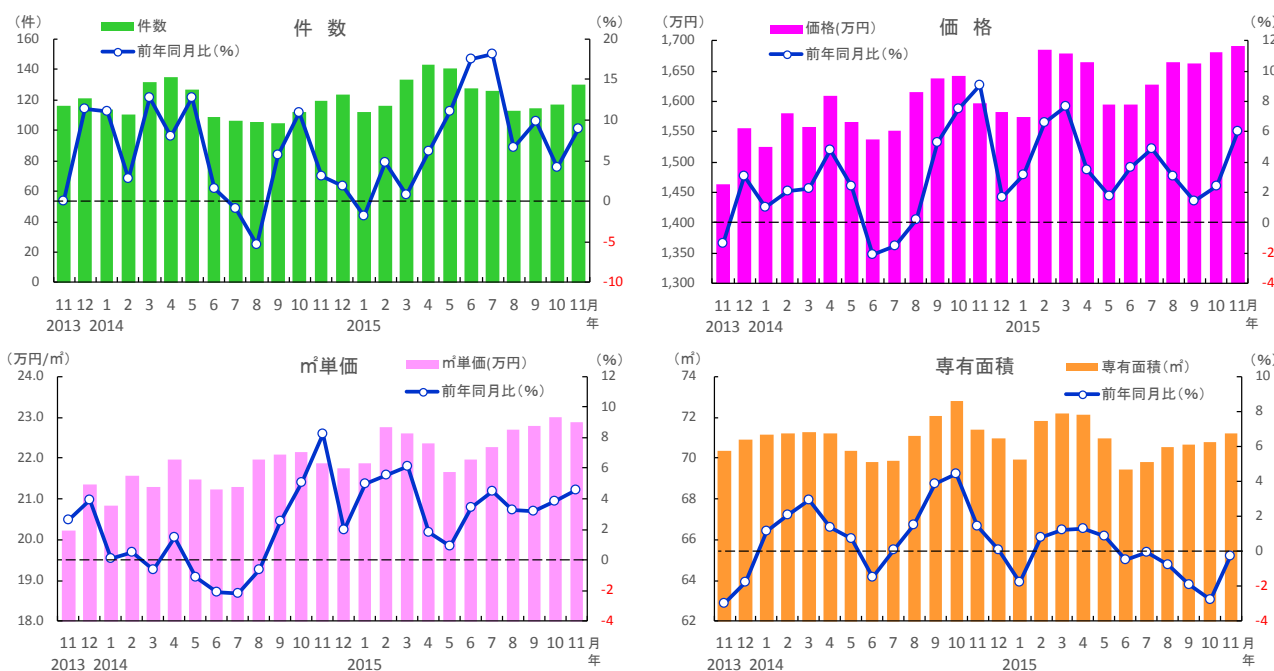
○四国地方

11月の成約件数は44件と前年比3.9%増加し、6ヶ月連続で前年同月を上回った。平均成約㎡単価は18.6万円と前年比プラス13.5%、成約価格は1,357万円と前年比プラス15.0%と、双方とも10ヶ月続けて前年同月を上回った。専有面積は70.6㎡と、前年比で3.1%拡大した。

○九州地方

11月の成約件数は401件と前年比で2.7%増加し、10月に続いて前年同月を上回った。平均成約㎡単価は22.2万円と前年比で10.8%上昇、成約価格は1,521万円と7.4%上昇し、双方とも13年2月から34ヶ月連続で前年同月を上回っている。専有面積は66.2㎡と前年比で1.1%縮小した。

■中国地方 中古マンションの成約状況

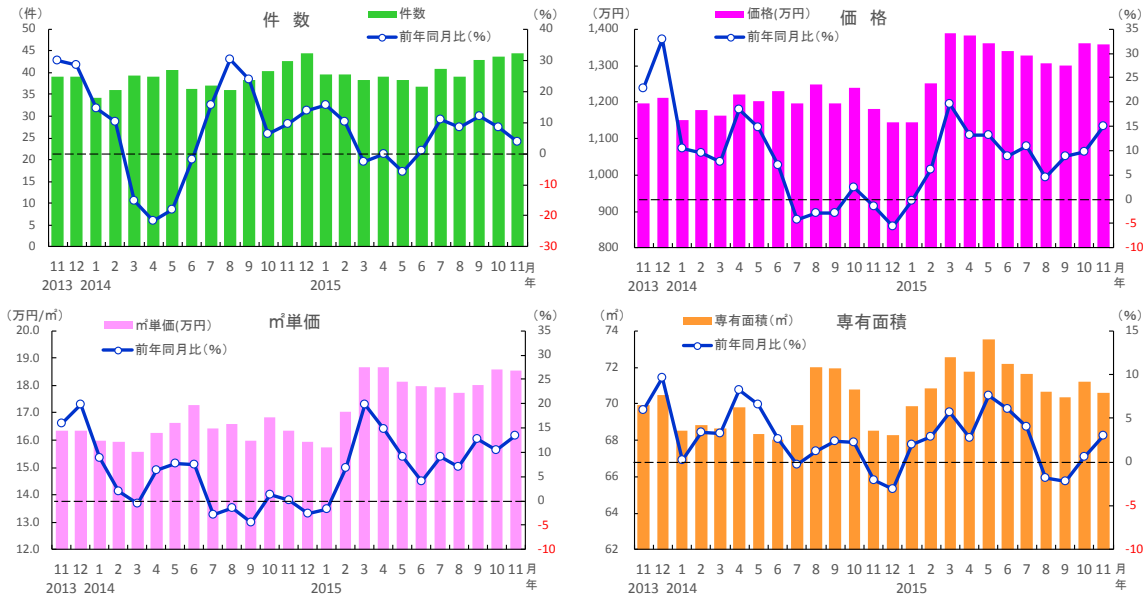


中国地方	2014年		2015年										
	11月	12月	1月	2月	3月	4月	5月	6月	7月	8月	9月	10月	11月
成約件数(件)	119	124	112	116	133	143	141	127	126	113	115	117	130
前年同月比(%)	3.2	1.9	-1.8	4.8	0.8	6.2	11.0	17.5	18.1	6.6	9.9	4.2	8.9
成約㎡単価(万円)	21.9	21.8	21.9	22.8	22.6	22.4	21.7	22.0	22.3	22.7	22.8	23.0	22.9
前年同月比(%)	8.2	1.9	5.0	5.5	6.1	1.8	0.9	3.5	4.5	3.3	3.2	3.9	4.6
成約価格(万円)	1,596	1,583	1,573	1,685	1,679	1,665	1,594	1,594	1,627	1,665	1,663	1,682	1,692
前年同月比(%)	9.0	1.7	3.1	6.6	7.7	3.5	1.8	3.7	4.9	3.1	1.5	2.4	6.0
成約専有面積(㎡)	71.4	70.9	69.9	71.8	72.2	72.1	71.0	69.4	69.8	70.6	70.7	70.8	71.2
前年同月比(%)	1.5	0.1	-1.8	0.8	1.3	1.3	0.8	-0.5	-0.1	-0.8	-1.9	-2.8	-0.3
築年数(年)	18.5	18.6	19.0	18.0	18.0	18.2	19.1	18.9	18.9	18.0	19.0	18.8	19.4

※数字は、3カ月後方移動平均値

2. 2015年11月 九州・中国・四国別の中古マンション成約状況

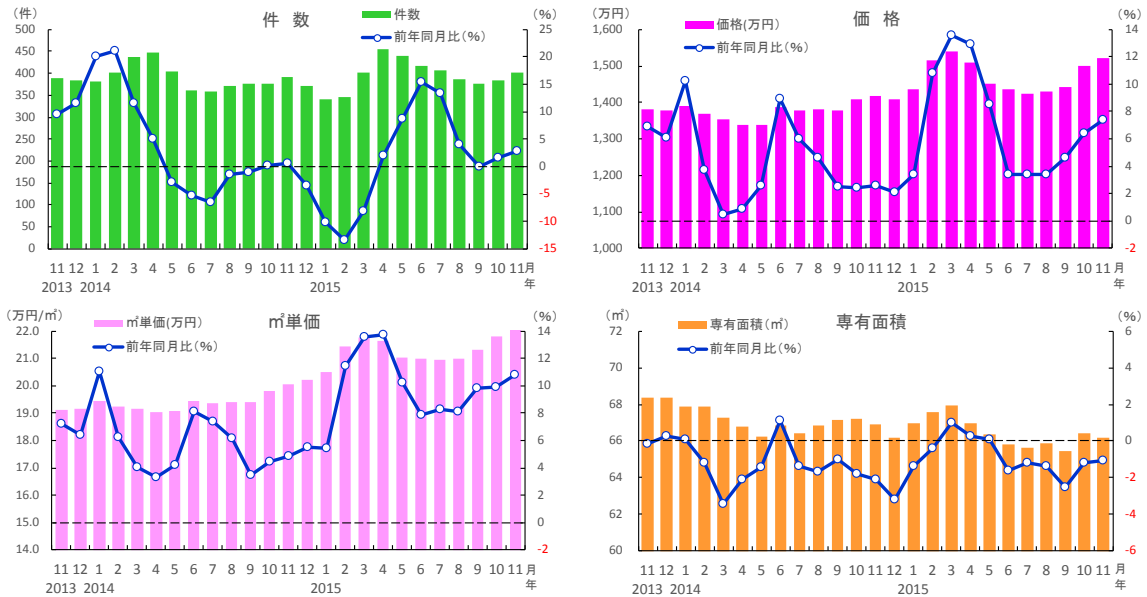
■四国地方 中古マンションの成約状況



四国地方	2014年		2015年										
	11月	12月	1月	2月	3月	4月	5月	6月	7月	8月	9月	10月	11月
成約件数(件)	43	44	40	40	38	39	38	37	41	39	43	44	44
前年同月比(%)	9.4	13.7	15.5	10.2	-2.5	0.0	-5.7	0.9	10.8	8.3	12.2	8.3	3.9
成約m ² 単価(万円)	16.4	15.9	15.7	17.0	18.7	18.7	18.2	18.0	17.9	17.8	18.0	18.6	18.6
前年同月比(%)	0.1	-2.5	-1.6	6.8	19.8	14.9	9.1	4.1	9.1	7.0	12.7	10.4	13.5
成約価格(万円)	1,180	1,145	1,145	1,251	1,390	1,382	1,362	1,339	1,327	1,305	1,301	1,361	1,357
前年同月比(%)	-1.5	-5.6	-0.4	6.2	19.5	13.2	13.3	8.9	10.9	4.5	8.8	9.7	15.0
成約専有面積(m ²)	68.5	68.3	69.9	70.8	72.5	71.8	73.5	72.2	71.6	70.6	70.3	71.2	70.6
前年同月比(%)	-2.0	-3.1	2.0	2.9	5.6	2.8	7.6	6.1	4.0	-1.9	-2.2	0.6	3.1
築年数(年)	20.9	21.0	20.7	18.9	17.1	17.2	17.6	17.9	18.3	19.5	19.8	19.3	18.9

※数字は、3カ月後方移動平均値

■九州地方 中古マンションの成約状況



九州地方	2014年		2015年										
	11月	12月	1月	2月	3月	4月	5月	6月	7月	8月	9月	10月	11月
成約件数(件)	390	371	342	347	401	455	441	417	406	385	376	383	401
前年同月比(%)	0.6	-3.5	-10.2	-13.5	-8.2	1.9	8.8	15.4	13.3	4.0	-0.1	1.7	2.7
成約m ² 単価(万円)	20.0	20.2	20.5	21.5	21.7	21.6	21.0	21.0	21.0	21.0	21.3	21.8	22.2
前年同月比(%)	4.9	5.5	5.4	11.5	13.6	13.7	10.2	7.8	8.3	8.1	9.8	9.9	10.8
成約価格(万円)	1,417	1,408	1,436	1,516	1,539	1,510	1,452	1,436	1,425	1,429	1,442	1,499	1,521
前年同月比(%)	2.6	2.1	3.4	10.8	13.6	12.9	8.5	3.4	3.4	3.4	4.6	6.4	7.4
成約専有面積(m ²)	66.9	66.2	67.0	67.6	68.0	67.0	66.3	65.8	65.6	65.9	65.4	66.4	66.2
前年同月比(%)	-2.1	-3.2	-1.4	-0.4	1.0	0.3	0.1	-1.6	-1.2	-1.4	-2.5	-1.2	-1.1
築年数(年)	20.6	20.5	20.4	20.2	20.1	20.5	21.0	21.1	20.8	20.9	21.0	21.0	20.9

※数字は、3カ月後方移動平均値

3. 2015年11月 岡山県の中古住宅成約状況

戸建は件数・価格とも前年比プラス。マンションは件数・価格で前年比マイナス続く

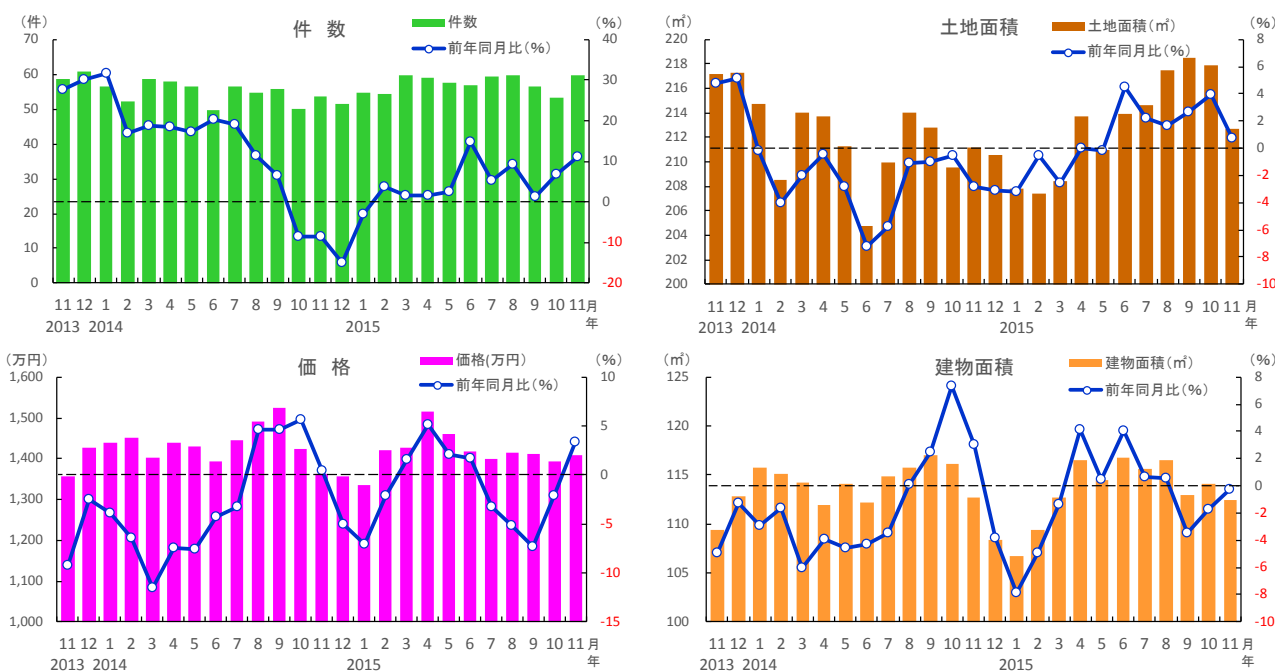
○中古戸建住宅

11月の成約件数は60件と前年比で11.2%増加し、10ヶ月続けて前年同月を上回った。平均成約価格は1,409万円と前年比で3.4%上昇し、5ヶ月ぶりに前年同月を上回った。土地面積は212.7㎡と前年比プラス0.7%と6ヶ月続けて前年同月を上回り、建物面積は112.4㎡と前年比で0.3%縮小した。

○中古マンション

11月の成約件数は31件と前年比マイナス6.1%と、10月に続いて前年同月を下回った。平均成約単価は20.2万円と、前年比マイナス0.0%とほぼ横ばいであった。成約価格は1,446万円と前年比マイナス0.7%と、4ヶ月続けて前年同月を下回った。専有面積は68.4㎡と前年比マイナス0.1%と、ほぼ横ばいながら4ヶ月続けて前年同月を下回った。

■岡山県 中古戸建住宅の成約状況

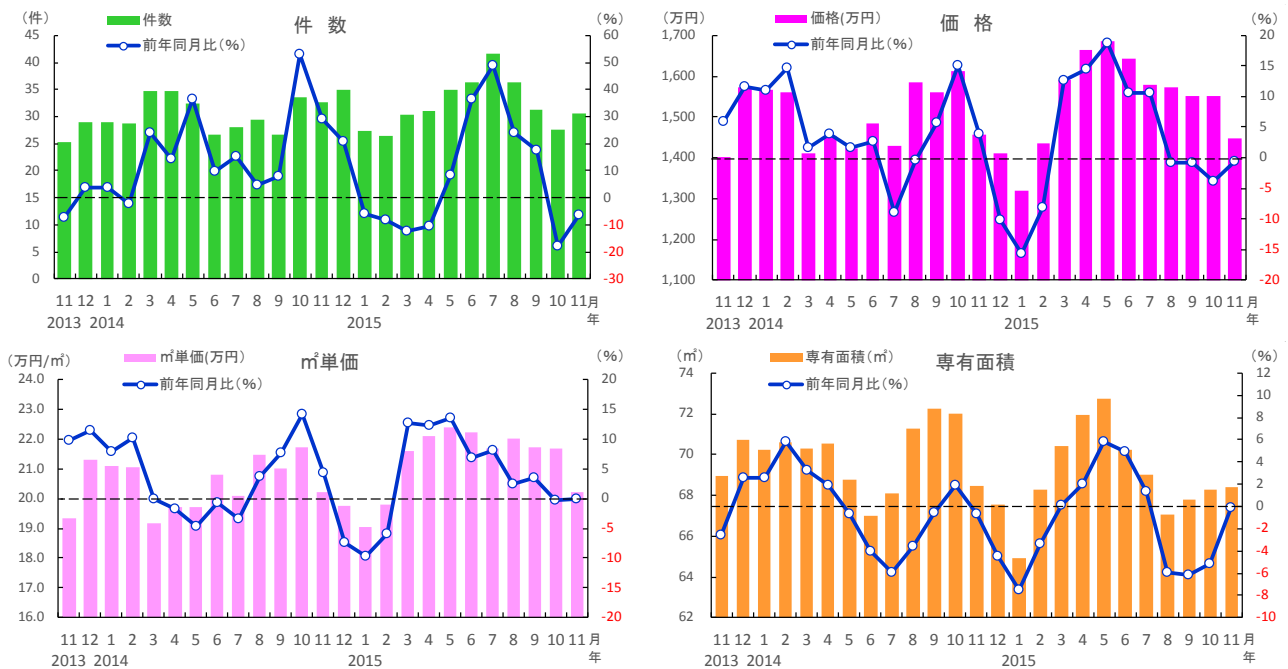


岡山県	2014年		2015年										
	11月	12月	1月	2月	3月	4月	5月	6月	7月	8月	9月	10月	11月
成約件数(件)	54	52	55	54	60	59	58	57	59	60	56	53	60
前年同月比(%)	-8.5	-14.8	-3.0	3.8	1.7	1.7	2.4	14.8	5.3	9.1	1.2	6.7	11.2
成約価格(万円)	1,362	1,356	1,336	1,419	1,425	1,514	1,460	1,417	1,398	1,415	1,411	1,393	1,409
前年同月比(%)	0.4	-5.0	-7.1	-2.1	1.5	5.2	2.0	1.7	-3.3	-5.1	-7.4	-2.1	3.4
成約土地面積(㎡)	211.1	210.5	207.8	207.4	208.4	213.8	210.9	213.9	214.6	217.5	218.6	217.9	212.7
前年同月比(%)	-2.8	-3.1	-3.2	-0.5	-2.6	0.0	-0.1	4.5	2.2	1.6	2.7	3.9	0.7
成約建物面積(㎡)	112.7	108.4	106.7	109.4	112.7	116.5	114.5	116.7	115.6	116.5	113.0	114.1	112.4
前年同月比(%)	3.0	-3.8	-7.9	-4.9	-1.4	4.1	0.4	4.0	0.6	0.6	-3.5	-1.7	-0.3
築年数(年)	27.7	28.6	29.6	28.5	27.9	27.0	28.0	28.5	27.8	27.3	27.4	28.5	29.0

※数字は、3ヵ月後方移動平均値

3. 2015年11月 岡山県の中古住宅成約状況

■岡山県 中古マンションの成約状況



岡山県	2014年		2015年											
	11月	12月	1月	2月	3月	4月	5月	6月	7月	8月	9月	10月	11月	
成約件数(件)	33	35	27	26	30	31	35	36	42	36	31	28	31	
前年同月比(%)	28.9	20.7	-5.7	-8.1	-12.5	-10.6	8.2	36.3	48.8	23.9	17.5	-17.8	-6.1	
成約m ² 単価(万円)	20.2	19.8	19.0	19.8	21.6	22.1	22.4	22.2	21.7	22.0	21.7	21.7	20.2	
前年同月比(%)	4.4	-7.3	-9.7	-6.0	12.7	12.2	13.6	6.7	8.0	2.5	3.4	-0.3	-0.0	
成約価格(万円)	1,456	1,412	1,320	1,434	1,591	1,664	1,687	1,642	1,580	1,571	1,550	1,550	1,446	
前年同月比(%)	3.9	-10.2	-15.7	-8.1	12.7	14.4	18.7	10.6	10.6	-0.8	-0.7	-3.8	-0.7	
成約専有面積(m ²)	68.5	67.6	64.9	68.3	70.4	71.9	72.8	70.2	69.0	67.0	67.8	68.3	68.4	
前年同月比(%)	-0.7	-4.4	-7.5	-3.3	0.2	2.0	5.8	4.9	1.4	-6.0	-6.2	-5.2	-0.1	
築年数(年)	18.2	18.3	18.8	18.3	16.0	16.1	16.5	17.5	18.1	17.5	18.2	17.8	20.0	

※数字は、3カ月後方移動平均値

4. 2015年11月 広島県の中古住宅成約状況

戸建・マンションとも件数・価格は前年比でプラス

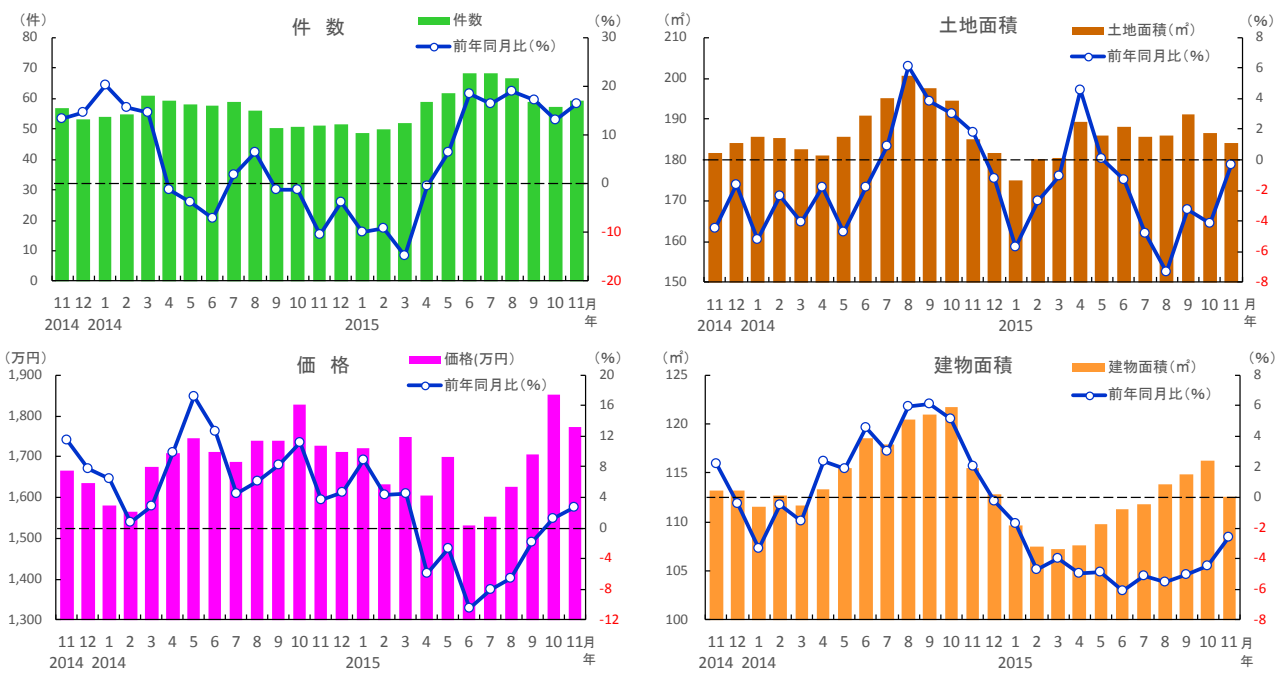
○中古戸建住宅

11月の成約件数は59件で前年比プラス16.3%と、7ヶ月続けて前年同月を上回った。平均成約価格は1,772万円と前年比で2.6%上昇し、10月に続いて前年同月を上回った。土地面積は184.3㎡と前年比で0.3%縮小し、ほぼ横ばいながら6ヶ月連続で前年同月を下回った。建物面積は112.5㎡と前年比で2.6%縮小し、12ヶ月続けて前年同月を下回った。

○中古マンション

11月の成約件数は79件と、前年比で3.5%増加した。平均成約㎡単価は25.0万円の前年比プラス8.7%、成約価格も1,870万円の前年比プラス11.7%と、双方とも6ヶ月続けて前年同月を上回った。専有面積は73.0㎡と前年比で1.4%拡大し、3ヶ月ぶりに前年同月を上回った。

■広島県 中古戸建住宅の成約状況

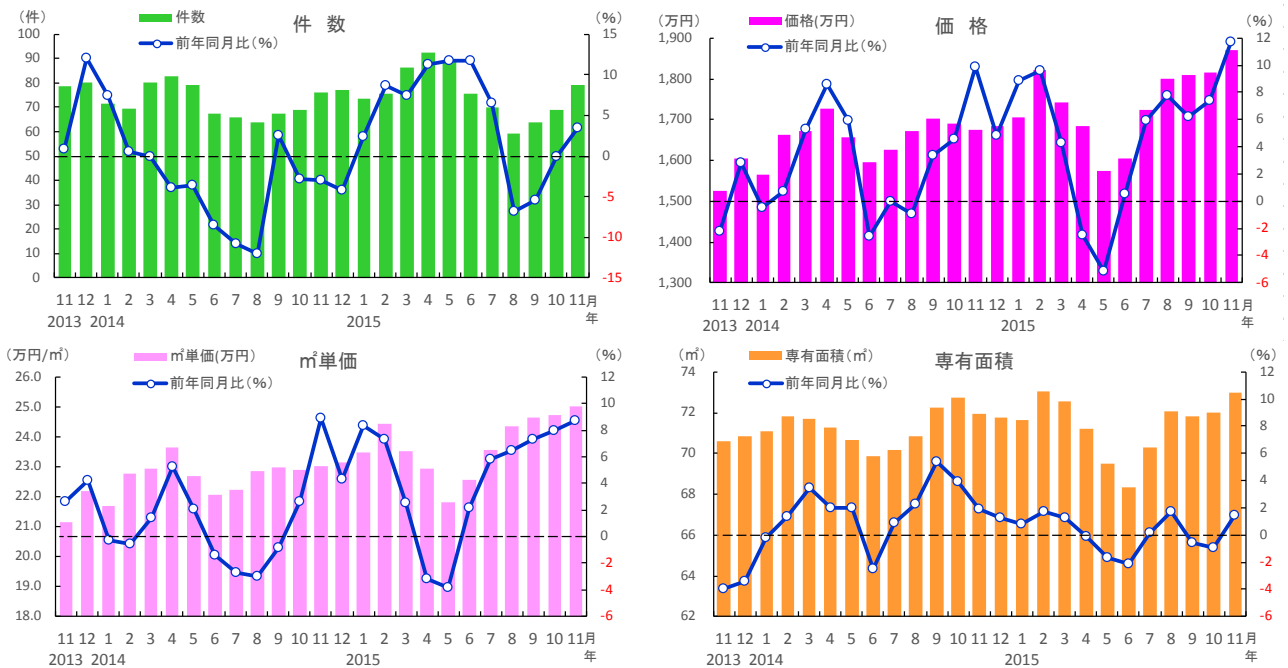


広島県	2014年		2015年											
	11月	12月	1月	2月	3月	4月	5月	6月	7月	8月	9月	10月	11月	
成約件数(件)	51	51	49	50	52	59	62	68	68	67	59	57	59	
前年同月比(%)	-10.5	-3.8	-9.9	-9.1	-14.8	-0.6	6.3	18.5	16.5	19.0	17.2	13.2	16.3	
成約価格(万円)	1,727	1,711	1,722	1,631	1,748	1,606	1,699	1,531	1,552	1,625	1,704	1,851	1,772	
前年同月比(%)	3.6	4.6	8.9	4.3	4.4	-6.0	-2.6	-10.5	-8.1	-6.6	-1.9	1.2	2.6	
成約土地面積(㎡)	184.9	181.8	175.0	180.2	180.6	189.5	185.9	188.3	185.7	186.0	191.2	186.6	184.3	
前年同月比(%)	1.8	-1.2	-5.7	-2.7	-1.0	4.6	0.0	-1.3	-4.8	-7.3	-3.2	-4.1	-0.3	
成約建物面積(㎡)	115.5	112.9	109.7	107.4	107.2	107.7	109.8	111.3	111.8	113.8	114.9	116.2	112.5	
前年同月比(%)	2.1	-0.3	-1.7	-4.7	-4.0	-5.0	-4.9	-6.1	-5.1	-5.5	-5.1	-4.5	-2.6	
築年数(年)	25.2	25.9	26.8	27.0	26.8	27.2	27.0	28.1	28.5	29.2	29.1	27.7	27.6	

※数字は、3カ月後方移動平均値

4. 2015年11月 広島県の中古住宅成約状況

■広島県 中古マンションの成約状況



広島県	2014年		2015年										
	11月	12月	1月	2月	3月	4月	5月	6月	7月	8月	9月	10月	11月
成約件数(件)	76	77	73	76	86	92	89	76	70	59	64	69	79
前年同月比(%)	-3.0	-4.1	2.3	8.6	7.5	11.2	11.8	11.8	6.6	-6.8	-5.4	0.0	3.5
成約㎡単価(万円)	23.0	23.1	23.5	24.4	23.5	22.9	21.8	22.5	23.5	24.3	24.7	24.7	25.0
前年同月比(%)	8.9	4.3	8.3	7.3	2.5	-3.1	-3.9	2.2	5.8	6.5	7.3	7.9	8.7
成約価格(万円)	1,675	1,683	1,705	1,822	1,743	1,683	1,573	1,604	1,723	1,801	1,810	1,816	1,870
前年同月比(%)	9.9	4.9	8.9	9.6	4.3	-2.5	-5.1	0.6	5.9	7.8	6.2	7.4	11.7
成約専有面積(㎡)	71.9	71.7	71.7	73.1	72.6	71.2	69.5	68.3	70.3	72.0	71.8	72.0	73.0
前年同月比(%)	1.9	1.3	0.8	1.7	1.2	-0.1	-1.7	-2.2	0.1	1.7	-0.6	-1.0	1.4
築年数(年)	19.2	19.3	19.4	18.2	19.1	19.6	20.7	20.1	19.5	18.6	19.8	19.8	19.7

※数字は、3カ月後方移動平均値

5. 2015年11月 香川県の中古住宅成約状況

■戸建の件数・価格はマイナス。マンションは件数・価格とも前年比プラスに

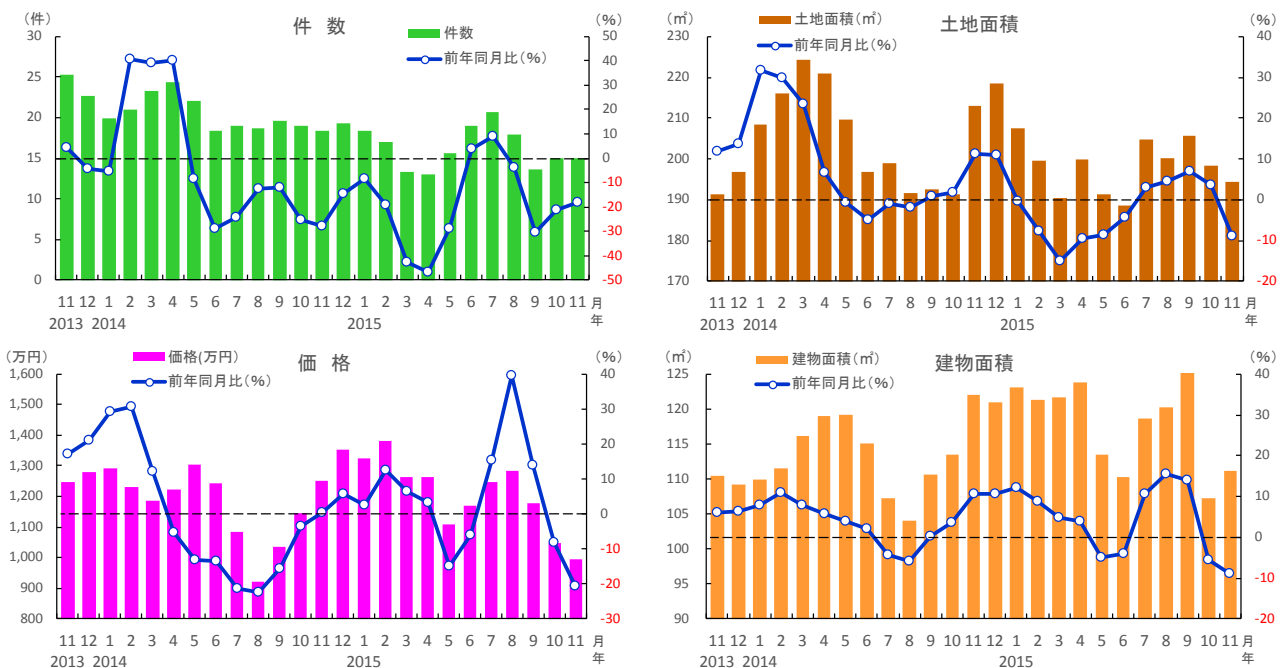
○中古戸建住宅

11月の成約件数は15件と前年比で18.2%減少し、4ヶ月連続で前年同月を下回った。平均成約価格は993万円で前年比20.5%下落し、10月に続き前年同月を下回った。土地面積は194.4㎡で前年比マイナス8.8%と5ヶ月ぶりに前年同月を下回り、建物面積は111.1㎡と前年比で9.0%縮小した。

○中古マンション

11月の成約件数は17件で前年比プラス6.3%と、3ヶ月連続で前年同月を上回った。平均成約㎡単価は15.7万円で前年比プラス11.9%、成約価格も1,141万円で同プラス8.4%と、双方とも上昇した。専有面積は67.6㎡と前年比で5.8%縮小し、4ヶ月続けて前年同月を下回った。

■香川県 中古戸建住宅の成約状況

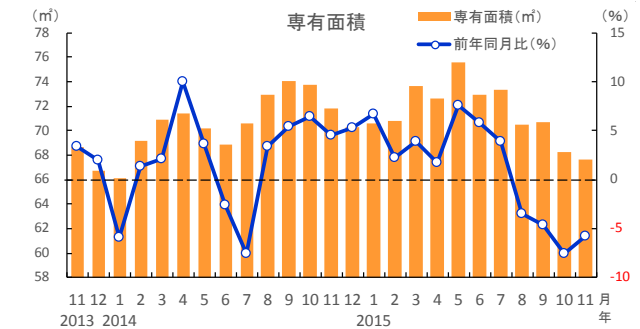
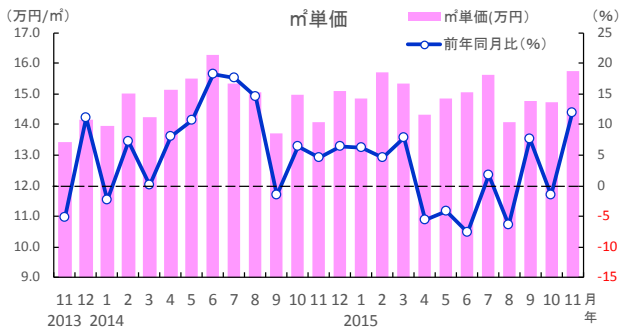
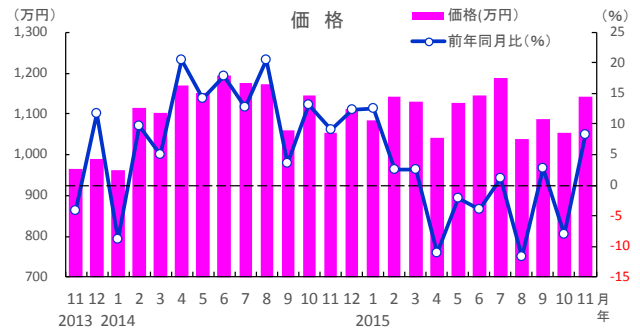
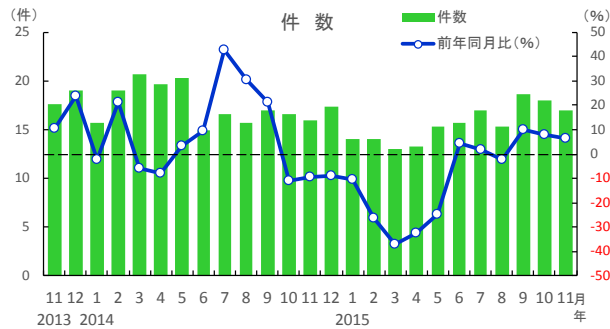


香川県	2014年		2015年										
	11月	12月	1月	2月	3月	4月	5月	6月	7月	8月	9月	10月	11月
成約件数(件)	18	19	18	17	13	13	16	19	21	18	14	15	15
前年同月比(%)	-27.6	-14.7	-8.3	-19.0	-42.9	-46.6	-28.8	3.6	8.8	-3.6	-30.5	-21.1	-18.2
成約価格(万円)	1,250	1,354	1,324	1,382	1,265	1,264	1,110	1,169	1,248	1,283	1,178	1,049	993
前年同月比(%)	0.4	5.9	2.6	12.4	6.5	3.3	-15.0	-6.0	15.2	39.5	14.0	-8.2	-20.5
成約土地面積(㎡)	213.1	218.4	207.4	199.5	190.5	199.8	191.4	188.4	204.8	200.1	205.6	198.2	194.4
前年同月比(%)	11.4	10.9	-0.5	-7.7	-15.0	-9.6	-8.7	-4.3	3.0	4.4	6.8	3.6	-8.8
成約建物面積(㎡)	122.1	120.9	123.1	121.3	121.7	123.8	113.4	110.3	118.6	120.3	126.1	107.3	111.1
前年同月比(%)	10.5	10.7	12.0	8.8	4.7	4.0	-4.9	-4.2	10.6	15.6	13.9	-5.5	-9.0
築年数(年)	25.6	23.1	23.2	23.3	25.6	26.7	27.1	27.2	27.3	27.3	28.4	29.5	30.4

※数字は、3カ月後方移動平均値

5. 2015年11月 香川県の中古住宅成約状況

■香川県 中古マンションの成約状況



香川県	2014年		2015年										
	11月	12月	1月	2月	3月	4月	5月	6月	7月	8月	9月	10月	11月
成約件数(件)	16	17	14	14	13	13	15	16	17	15	19	18	17
前年同月比(%)	-9.4	-8.8	-10.6	-26.3	-37.1	-32.2	-24.6	4.4	2.0	-2.1	9.8	8.0	6.3
成約㎡単価(万円)	14.1	15.1	14.8	15.7	15.4	14.3	14.9	15.0	15.6	14.1	14.8	14.7	15.7
前年同月比(%)	4.6	6.5	6.3	4.6	7.8	-5.5	-4.2	-7.6	1.8	-6.3	7.6	-1.5	11.9
成約価格(万円)	1,053	1,112	1,084	1,142	1,130	1,040	1,127	1,146	1,189	1,037	1,088	1,054	1,141
前年同月比(%)	9.2	12.4	12.6	2.5	2.6	-11.0	-2.0	-4.0	1.2	-11.6	2.7	-8.0	8.4
成約専有面積(㎡)	71.8	70.3	70.6	70.8	73.7	72.6	75.6	72.9	73.3	70.5	70.7	68.2	67.6
前年同月比(%)	4.6	5.3	6.7	2.2	3.9	1.7	7.6	5.9	3.9	-3.4	-4.6	-7.5	-5.8
築年数(年)	21.8	21.5	21.0	19.0	19.2	20.3	20.3	19.5	19.5	22.7	22.1	22.5	20.5

※数字は、3カ月後方移動平均値

6. 2015年11月 福岡県の中古住宅成約状況

■戸建は前年比で件数増加、価格は下落。マンションは件数減少、価格は上昇続く

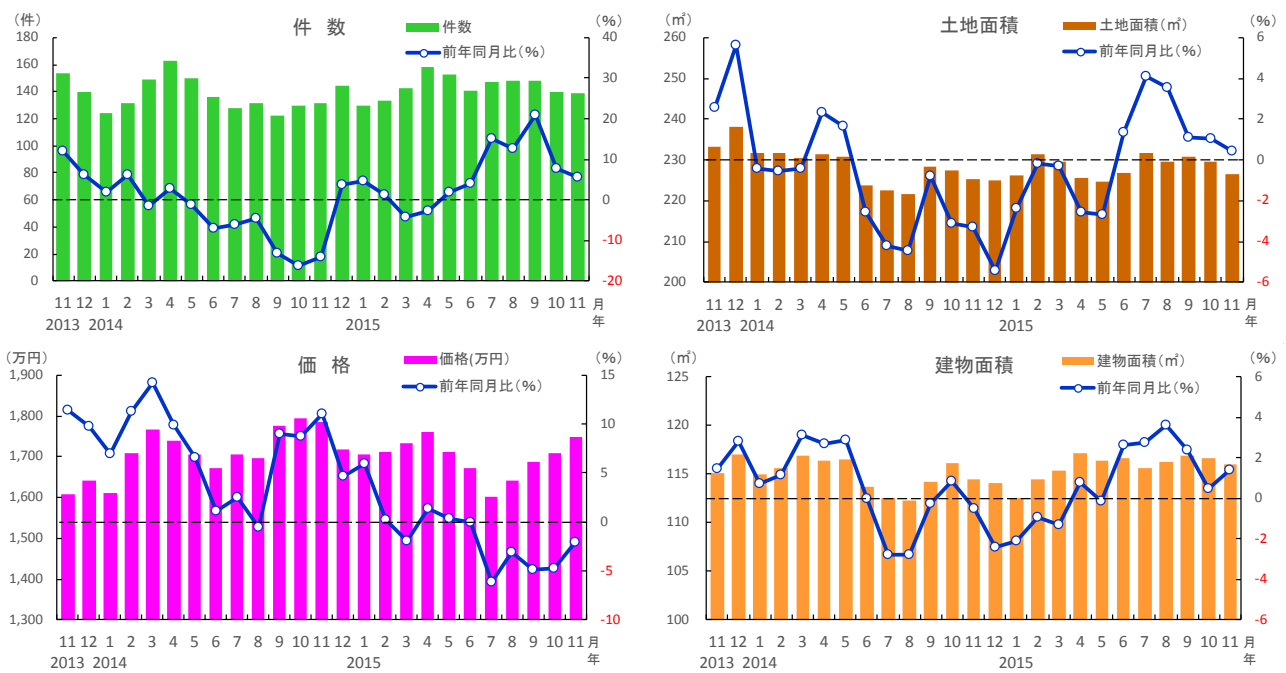
○中古戸建住宅

11月の成約件数は139件で前年比5.6%増と、7ヶ月続けてプラスとなった。平均成約価格は1,747万円と前年比で2.1%下落し、6ヶ月続けて前年同月を下回った。土地面積は226.4㎡と前年比でプラス0.5%、建物面積も116.0㎡で同プラス1.4%と、双方とも6ヶ月続けて前年同月を上回った。

○中古マンション

11月の成約件数は287件で前年比マイナス1.8%と、3ヶ月続けて前年同月を下回った。平均成約㎡単価は22.4万円と前年比で13.6%上昇し、13年2月から34ヶ月連続で前年同月を上回った。成約価格は1,513万円と前年比で11.1%上昇し、11ヶ月続けてプラスとなっている。専有面積は65.8㎡と前年比プラス0.5%とほぼ横ばいであった。

■福岡県 中古戸建住宅の成約状況

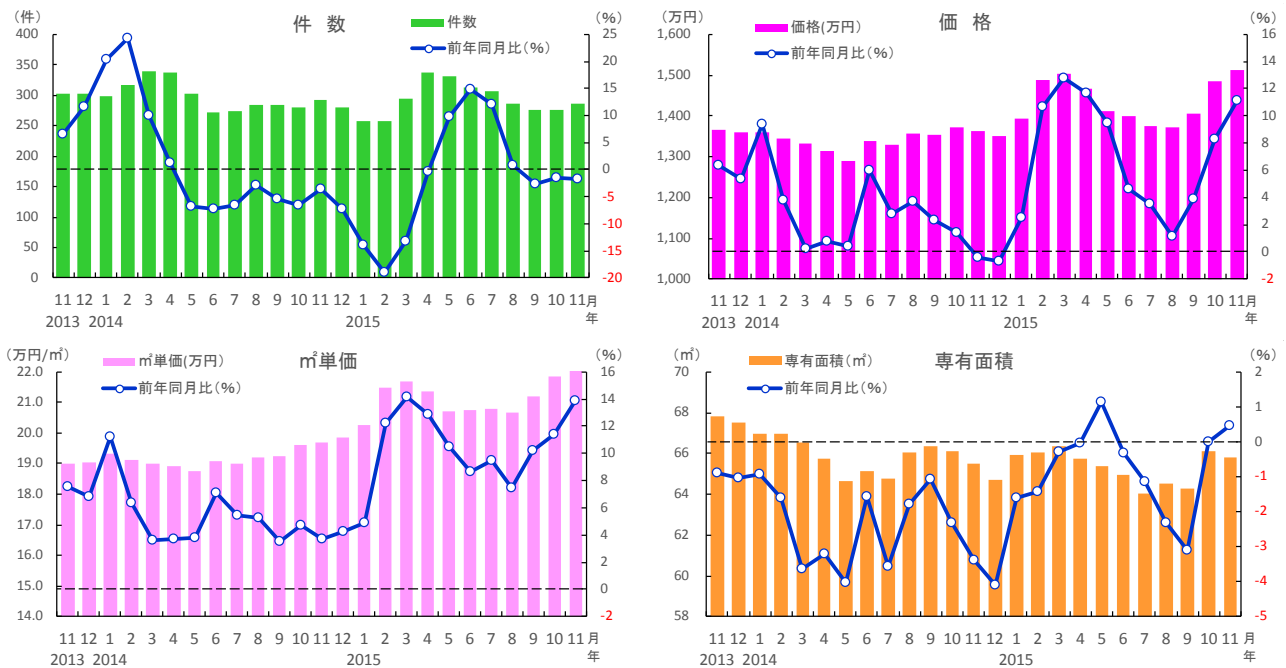


福岡県	2014年		2015年										
	11月	12月	1月	2月	3月	4月	5月	6月	7月	8月	9月	10月	11月
成約件数(件)	132	145	130	133	142	158	153	141	147	148	148	139	139
前年同月比(%)	-14.1	3.8	4.6	1.3	-4.3	-2.7	1.8	3.9	15.1	12.7	21.0	7.7	5.6
成約価格(万円)	1,784	1,718	1,707	1,710	1,732	1,762	1,711	1,672	1,602	1,643	1,687	1,709	1,747
前年同月比(%)	11.0	4.7	6.0	0.2	-2.0	1.3	0.3	-0.1	-6.1	-3.1	-4.9	-4.8	-2.1
成約土地面積(㎡)	225.4	225.1	226.2	231.4	229.7	225.5	224.6	226.8	231.7	229.6	230.8	229.6	226.4
前年同月比(%)	-3.3	-5.4	-2.4	-0.2	-0.3	-2.6	-2.7	1.3	4.1	3.6	1.1	1.0	0.5
成約建物面積(㎡)	114.5	114.1	112.6	114.5	115.4	117.2	116.3	116.7	115.6	116.3	116.9	116.6	116.0
前年同月比(%)	-0.5	-2.4	-2.1	-1.0	-1.3	0.8	-0.2	2.6	2.7	3.6	2.4	0.5	1.4
築年数(年)	25.0	25.8	26.0	25.9	26.2	25.5	26.1	25.9	26.3	26.0	26.3	26.3	26.3

※数字は、3カ月後方移動平均値

6. 2015年11月 福岡県の中古住宅成約状況

■福岡県 中古マンションの成約状況



福岡県	2014年		2015年										
	11月	12月	1月	2月	3月	4月	5月	6月	7月	8月	9月	10月	11月
成約件数(件)	292	280	257	257	295	337	331	312	307	286	276	277	287
前年同月比(%)	-3.6	-7.3	-14.0	-19.0	-13.2	-0.3	9.7	14.7	12.0	0.7	-2.6	-1.4	-1.8
成約m ² 単価(万円)	19.7	19.9	20.3	21.5	21.7	21.4	20.7	20.7	20.8	20.7	21.2	21.9	22.4
前年同月比(%)	3.7	4.2	4.9	12.3	14.1	12.9	10.5	8.6	9.4	7.5	10.2	11.4	13.8
成約価格(万円)	1,361	1,349	1,394	1,488	1,503	1,465	1,411	1,399	1,375	1,372	1,404	1,484	1,513
前年同月比(%)	-0.4	-0.7	2.5	10.7	12.8	11.6	9.4	4.6	3.5	1.2	3.9	8.3	11.1
成約専有面積(m ²)	65.5	64.7	65.9	66.0	66.4	65.7	65.4	64.9	64.0	64.5	64.3	66.1	65.8
前年同月比(%)	-3.4	-4.1	-1.6	-1.4	-0.3	-0.0	1.1	-0.3	-1.1	-2.3	-3.1	0.0	0.5
築年数(年)	21.6	21.4	21.3	21.2	21.2	21.5	21.8	21.8	21.7	22.0	21.8	21.6	21.3

※数字は、3カ月後方移動平均値

7. 2015年11月 熊本県の中古住宅成約状況

■戸建は件数・価格とも前年比でプラス。マンションは件数・価格ともマイナス続く

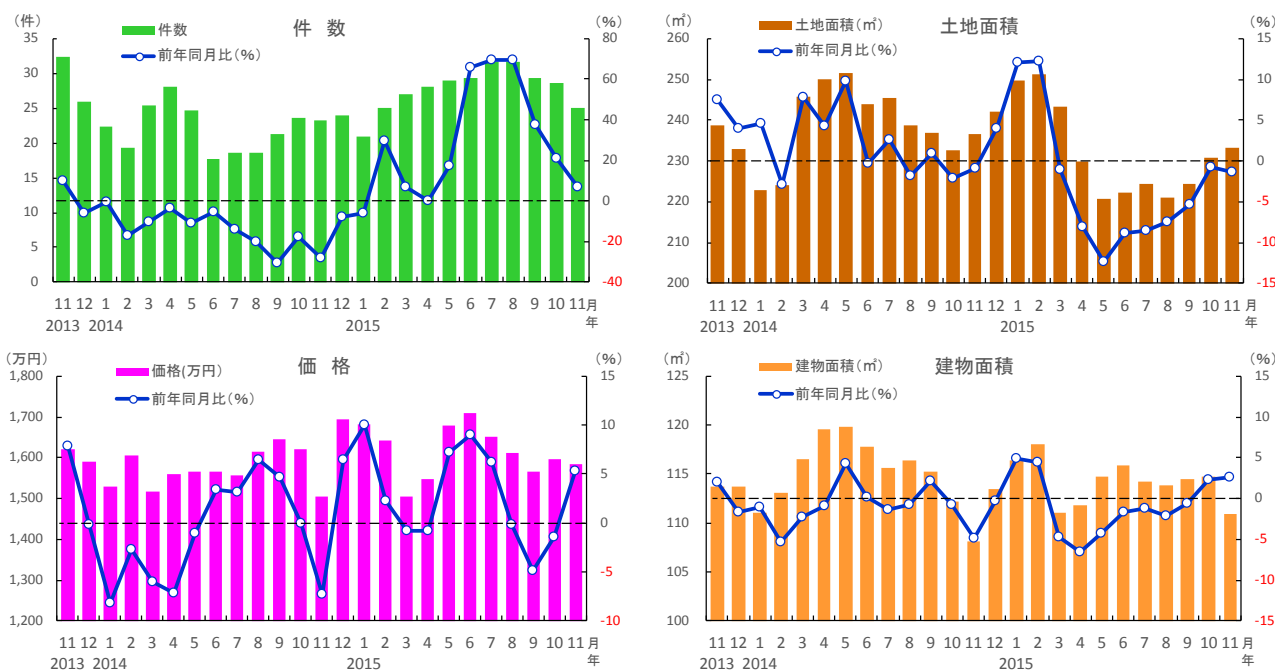
○中古戸建住宅

11月の成約件数は25件で前年比7.1%増と、7ヶ月連続で前年同月を上回った。平均成約価格は1,585万円と前年比で5.4%上昇し、4ヶ月ぶりに前年同月を上回った。土地面積は233.2㎡と前年比で1.4%縮小し、9ヶ月続けて前年同月を下回った。建物面積は110.9㎡と前年比で2.5%拡大し、10月に続いて前年同月を上回った。

○中古マンション

11月の成約件数は27件と前年比で9.9%減少し、8ヶ月連続で前年同月を下回った。平均成約㎡単価は19.1万円と前年比で7.5%上昇し7ヶ月ぶりに前年同月を上回ったが、成約価格は1,272万円と前年比で3.2%下落し、7ヶ月続けて前年同月を下回った。専有面積は62.7㎡と前年比で6.7%縮小し、7ヶ月続けてマイナスとなった。

■熊本県 中古戸建住宅の成約状況

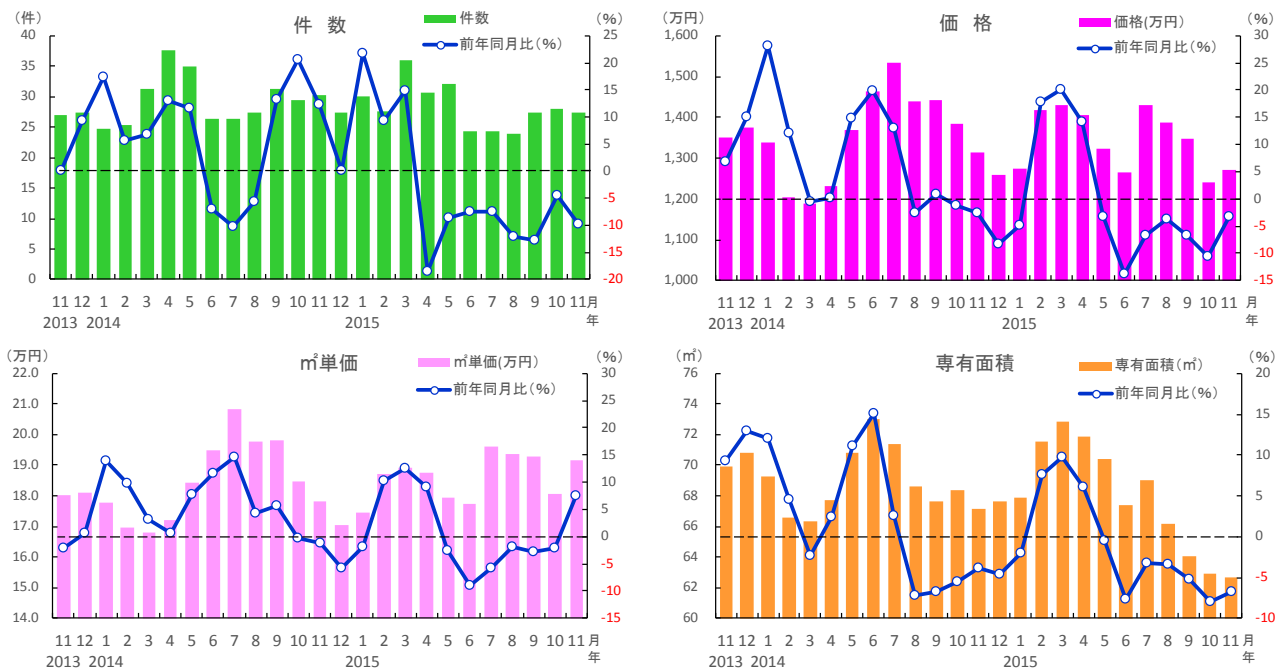


熊本県	2014年		2015年										
	11月	12月	1月	2月	3月	4月	5月	6月	7月	8月	9月	10月	11月
成約件数(件)	23	24	21	25	27	28	29	29	32	32	29	29	25
前年同月比(%)	-27.8	-7.7	-6.0	29.3	6.6	0.0	17.6	66.0	69.6	69.6	37.5	21.1	7.1
成約価格(万円)	1,504	1,694	1,682	1,643	1,505	1,547	1,679	1,708	1,651	1,611	1,566	1,597	1,585
前年同月比(%)	-7.3	6.5	10.0	2.3	-0.8	-0.8	7.2	9.0	6.2	-0.1	-4.8	-1.4	5.4
成約土地面積(㎡)	236.5	242.2	249.7	251.3	243.3	229.9	220.7	222.2	224.4	220.9	224.3	230.7	233.2
前年同月比(%)	-0.9	4.0	12.1	12.2	-1.0	-8.0	-12.3	-8.9	-8.5	-7.4	-5.3	-0.8	-1.4
成約建物面積(㎡)	108.1	113.4	116.4	118.0	111.0	111.8	114.8	115.9	114.3	113.9	114.5	114.7	110.9
前年同月比(%)	-4.9	-0.3	4.9	4.4	-4.7	-6.5	-4.2	-1.7	-1.2	-2.1	-0.6	2.2	2.5
築年数(年)	24.2	24.7	25.3	25.8	26.9	26.1	23.8	21.7	22.8	24.0	25.4	25.0	24.5

※数字は、3カ月後方移動平均値

7. 2015年11月 熊本県の中古住宅成約状況

■熊本県 中古マンションの成約状況



熊本県	2014年		2015年										
	11月	12月	1月	2月	3月	4月	5月	6月	7月	8月	9月	10月	11月
成約件数(件)	30	27	30	28	36	31	32	24	24	24	27	28	27
前年同月比(%)	12.3	0.0	21.6	9.2	14.9	-18.6	-8.6	-7.6	-7.6	-12.2	-12.8	-4.5	-9.9
成約m ² 単価(万円)	17.8	17.0	17.5	18.7	18.9	18.8	18.0	17.7	19.6	19.4	19.3	18.1	19.1
前年同月比(%)	-1.2	-5.8	-1.8	10.3	12.5	9.1	-2.5	-8.9	-5.8	-2.0	-2.8	-2.1	7.5
成約価格(万円)	1,314	1,260	1,274	1,418	1,429	1,404	1,324	1,264	1,430	1,386	1,346	1,239	1,272
前年同月比(%)	-2.6	-8.4	-4.8	17.8	20.1	14.1	-3.3	-13.7	-6.7	-3.7	-6.7	-10.5	-3.2
成約専有面積(m ²)	67.2	67.6	67.8	71.6	72.8	71.8	70.4	67.4	69.1	66.2	64.1	62.9	62.7
前年同月比(%)	-3.9	-4.5	-2.0	7.6	9.8	6.1	-0.5	-7.7	-3.2	-3.5	-5.3	-7.9	-6.7
築年数(年)	19.3	19.5	19.7	18.0	18.1	18.5	20.2	21.1	18.5	18.5	19.2	20.5	19.8

※数字は、3カ月後方移動平均値