

西日本レイنز 月次サマリーレポート (2015年6月度)

サマリーレポートについて

このレポートは、公益社団法人西日本不動産流通機構（西日本レイنز）に登録されている物件情報の集計結果である「市況動向データ」の中から、主要エリアを抜粋し不動産流通市場の月次の動きについて要約・解説したものです。ここでは、当機構に報告された中古戸建住宅及び中古マンションの成約物件の件数・価格等について、対象エリアの最新動向を分析・紹介しています。

なお、西日本レイنزが所管する17県全てのエリア別動向については、別途「市況動向データ」に記載した数表をご参照下さい。

掲載データについて

- 集計対象は、媒介契約物件のほか当機構会員の売主及び代理物件を含みます。
- 各月とも月初から月末までに当機構に成約報告があった（売買契約が成立した）中古物件を集計。
- 中古戸建住宅は土地面積が50㎡以上500㎡未満、中古マンションは専有面積が350㎡未満を対象。
- このレポートでは、集計した原数値を3ヶ月後方移動平均した値を掲載しています。

Contents

1. 2015年6月 中国・四国・九州別の中古戸建住宅成約状況
2. 2015年6月 中国・四国・九州別の中古マンション成約状況
3. 2015年6月 岡山県の中古住宅成約状況
4. 2015年6月 広島県の中古住宅成約状況
5. 2015年6月 香川県の中古住宅成約状況
6. 2015年6月 福岡県の中古住宅成約状況
7. 2015年6月 熊本県の中古住宅成約状況

公益社団法人西日本不動産流通機構について

公益社団法人西日本不動産流通機構は、西日本地域（鳥取・島根・岡山・広島・山口・徳島・香川・愛媛・高知・福岡・佐賀・長崎・熊本・大分・宮崎・鹿児島・沖縄の17県）において、宅地建物取引業法に基づく専属専任媒介契約、専任媒介契約に関わる宅地又は建物の情報の登録及び提供や、指定流通機構制度の調査研究等を通じて、依頼者の利益の一層の保護・増進と透明性の高い不動産流通市場の形成を図ることを目的として、国土交通大臣の指定を受けて設立された公益社団法人です。

レイنزとは

宅地建物取引業者間で不動産情報をパソコンやファクスを端末として、コンピュータを通じて情報交換を行う標準情報システムのことです。「不動産流通標準情報システム」=Real Estate Information Network Systemの頭文字をとって(REINS)と呼ばれています。



2015（平成27）年8月18日

公益社団法人 西日本不動産流通機構

〒732-0824 広島県広島市南区的場町1丁目1番21号
クリスタルタワー6階

TEL (082) 568-5850 FAX (082) 568-5851

1. 2015年6月 中国・四国・九州別の中古戸建住宅成約状況

中国・四国・九州地方の戸建成約件数の前年比増加率はいずれも拡大

○中国地方

6月の成約件数は166件で前年比プラス15.5%と増加率は2ケタに拡大し、3ヶ月連続で前年同月を上回った。平均成約価格は1,414万円と前年比で5.8%下落し、3ヶ月続けてマイナスとなっている。土地面積は208.4㎡で前年比プラス0.9%、建物面積は113.5㎡で前年比マイナス1.6%であった。

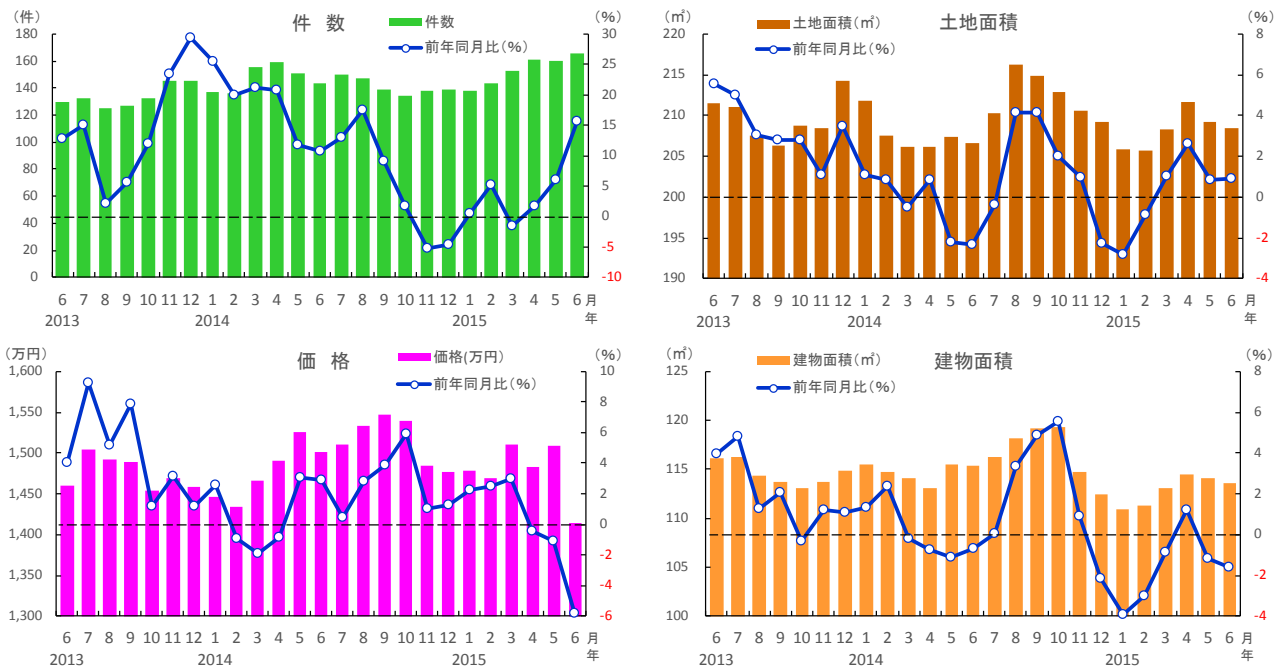
○四国地方

6月の成約件数は61件で、前年比プラス14.4%と2ヶ月続けて増加した。平均成約価格は1,493万円で前年比プラス16.8%と、5ヶ月続けて前年同月を上回った。土地面積は183.5㎡で前年比プラス0.6%とほぼ横ばいだが、建物面積は116.1㎡と前年比で7.3%拡大し9ヶ月続けてプラスとなった。

○九州地方

6月の成約件数は267件で前年比プラス17.8%と増加率は2ケタに拡大し、3ヶ月連続で前年同月を上回っている。平均成約価格は1,632万円で前年比プラス1.5%と、4ヶ月ぶりに上昇した。土地面積は224.8㎡と前年比で1.3%縮小したが、建物面積は115.6㎡と前年比で1.7%拡大した。

■中国地方 中古戸建住宅の成約状況

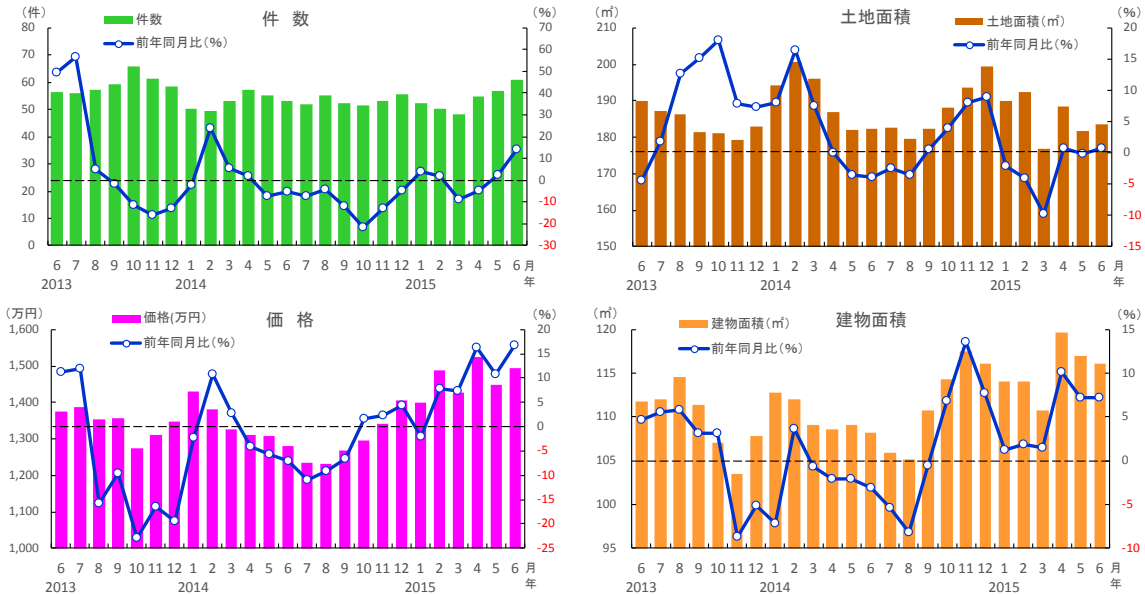


中国地方	2014年						2015年						
	6月	7月	8月	9月	10月	11月	12月	1月	2月	3月	4月	5月	6月
成約件数(件)	144	150	147	139	135	138	139	138	143	153	161	160	166
前年同月比(%)	10.8	13.1	17.6	9.2	1.8	-5.3	-4.6	0.5	5.1	-1.5	1.7	6.0	15.5
成約価格(万円)	1,501	1,511	1,534	1,547	1,539	1,484	1,476	1,479	1,470	1,511	1,483	1,509	1,414
前年同月比(%)	2.9	0.5	2.8	3.9	5.9	1.0	1.3	2.3	2.5	3.0	-0.5	-1.1	-5.8
成約土地面積(㎡)	206.6	210.3	216.2	214.8	212.8	210.5	209.3	205.8	205.7	208.2	211.6	209.2	208.4
前年同月比(%)	-2.3	-0.4	4.2	4.1	2.0	1.0	-2.3	-2.8	-0.9	1.0	2.6	0.8	0.9
成約建物面積(㎡)	115.4	116.3	118.2	119.2	119.4	114.8	112.5	110.9	111.3	113.1	114.5	114.1	113.5
前年同月比(%)	-0.7	0.0	3.3	4.9	5.6	0.9	-2.1	-3.9	-3.0	-0.9	1.2	-1.2	-1.6
築年数(年)	26.6	26.6	27.4	27.1	27.2	26.8	27.4	27.9	27.6	27.5	27.5	27.5	28.1

※数字は、3カ月後方移動平均値

1. 2015年6月 中国・四国・九州別の中古戸建住宅成約状況

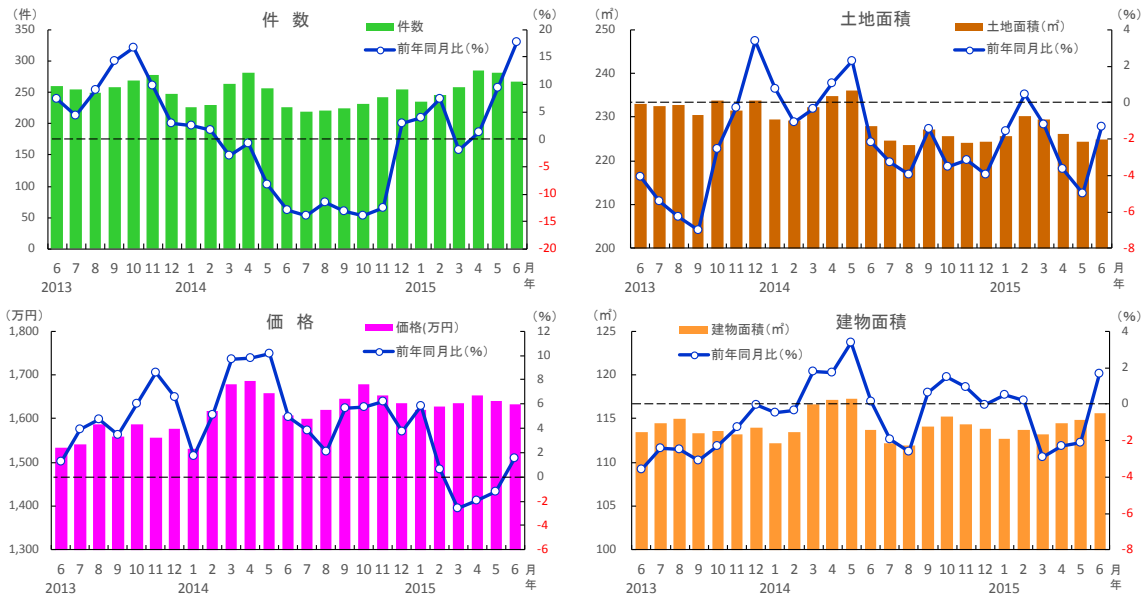
■四国地方 中古戸建住宅の成約状況



四国地方	2014年												2015年					
	6月	7月	8月	9月	10月	11月	12月	1月	2月	3月	4月	5月	6月					
成約件数(件)	53	52	55	52	52	53	56	52	50	48	55	57	61					
前年同月比(%)	-5.3	-7.1	-4.1	-11.8	-21.7	-13.0	-4.6	4.0	2.0	-8.8	-4.7	2.4	14.4					
成約価格(万円)	1,279	1,235	1,232	1,267	1,296	1,341	1,405	1,400	1,488	1,426	1,523	1,449	1,493					
前年同月比(%)	-7.0	-10.9	-9.0	-6.6	1.6	2.4	4.3	-2.1	7.8	7.5	16.2	10.8	16.8					
成約土地面積(m ²)	182.4	182.6	179.5	182.4	188.2	193.5	199.4	190.0	192.5	176.9	188.4	181.6	183.5					
前年同月比(%)	-3.9	-2.4	-3.6	0.6	4.0	8.0	9.0	-2.1	-4.0	-9.8	0.8	-0.2	0.6					
成約建物面積(m ²)	108.3	105.9	105.1	110.8	114.3	117.5	116.1	114.1	114.1	110.7	119.7	117.0	116.1					
前年同月比(%)	-3.1	-5.4	-8.2	-0.5	6.8	13.6	7.7	1.2	1.9	1.5	10.2	7.2	7.3					
築年数(年)	26.8	26.5	26.7	26.5	26.9	27.2	25.1	25.3	24.2	24.8	24.5	24.6	25.2					

※数字は、3カ月後方移動平均値

■九州地方 中古戸建住宅の成約状況



九州地方	2014年												2015年					
	6月	7月	8月	9月	10月	11月	12月	1月	2月	3月	4月	5月	6月					
成約件数(件)	226	220	221	225	232	242	255	235	246	257	285	281	267					
前年同月比(%)	-12.9	-13.9	-11.5	-13.1	-13.9	-12.6	2.8	3.8	7.3	-2.0	1.3	9.5	17.8					
成約価格(万円)	1,608	1,599	1,620	1,646	1,678	1,653	1,635	1,619	1,628	1,634	1,654	1,639	1,632					
前年同月比(%)	4.9	3.8	2.1	5.7	5.8	6.2	3.7	5.8	0.7	-2.6	-2.0	-1.2	1.5					
成約土地面積(m ²)	227.8	224.7	223.5	227.3	225.6	224.2	224.4	225.7	230.1	229.4	226.3	224.3	224.8					
前年同月比(%)	-2.2	-3.3	-4.0	-1.4	-3.5	-3.2	-4.0	-1.6	0.4	-1.2	-3.6	-5.0	-1.3					
成約建物面積(m ²)	113.7	112.2	112.0	114.1	115.2	114.3	113.9	112.7	113.7	113.2	114.5	114.9	115.6					
前年同月比(%)	0.2	-1.9	-2.6	0.6	1.5	0.9	-0.1	0.5	0.2	-2.9	-2.3	-2.1	1.7					
築年数(年)	25.6	26.0	25.9	25.5	25.1	25.0	25.5	25.6	25.8	26.3	25.8	26.0	25.5					

※数字は、3カ月後方移動平均値

2. 2015年6月 中国・四国・九州別の中古マンション成約状況

中国・九州地方のマンション成約件数の増加率拡大、四国地方も前年比プラスに

○中国地方

6月の成約件数は127件で、前年比プラス17.5%と5ヶ月続けて前年同月を上回った。平均成約㎡単価は22.0万円と前年比で3.5%上昇し10ヶ月連続で、成約価格は1,594万円と前年比で3.7%上昇し11ヶ月連続でプラスとなった。専有面積は69.4㎡で前年比マイナス0.5%と5ヶ月ぶりに縮小した。

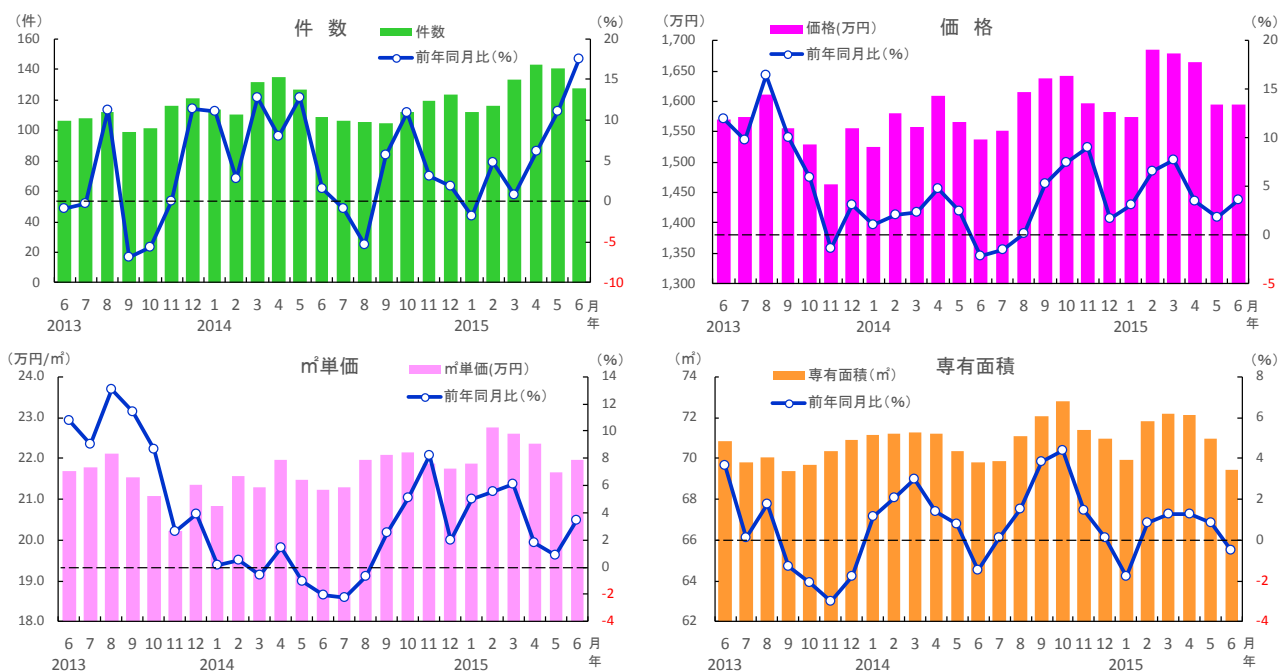
○四国地方

6月の成約件数は37件と、前年比でプラス0.9%となった。平均成約㎡単価は18.0万円と前年比プラス4.1%、成約価格は1,339万円と前年比プラス8.9%と、双方とも5ヶ月続けて前年同月を上回っている。専有面積は72.2㎡と前年比で6.1%拡大し、6ヶ月続けてプラスとなった。

○九州地方

6月の成約件数は417件で、前年比プラス15.4%と3ヶ月続けて前年同月を上回った。平均成約㎡単価は21.0万円と前年比プラス7.8%、成約価格は1,436万円と前年比同3.4%と、双方とも13年2月から29ヶ月続けてプラスで推移している。専有面積は65.8㎡と前年比で1.6%縮小した。

■中国地方 中古マンションの成約状況

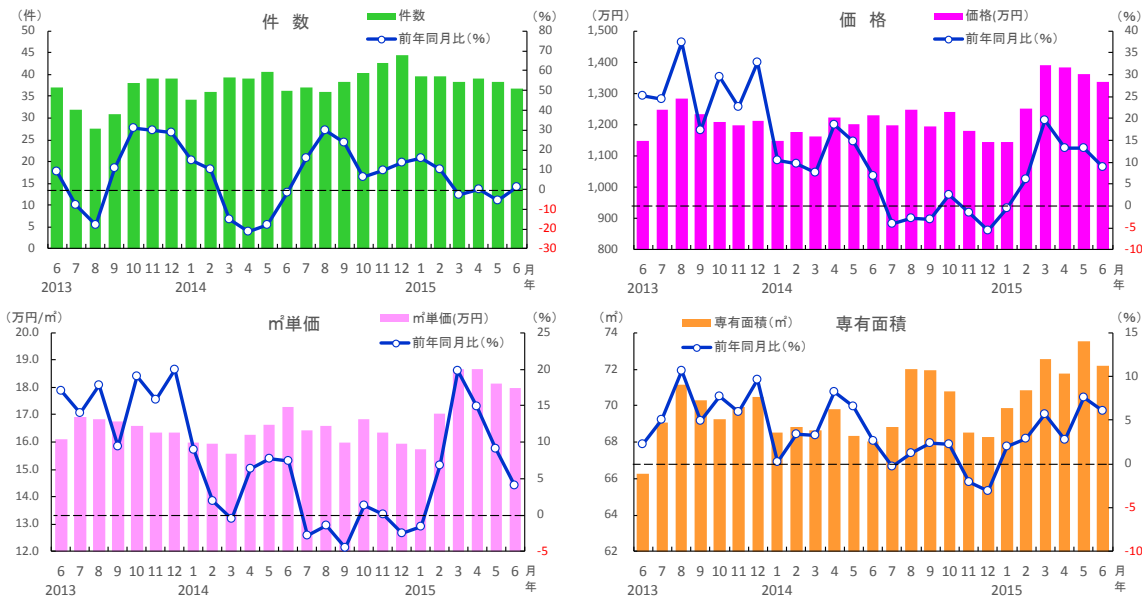


中国地方	2014年							2015年					
	6月	7月	8月	9月	10月	11月	12月	1月	2月	3月	4月	5月	6月
成約件数(件)	108	107	106	104	112	119	124	112	116	133	143	141	127
前年同月比(%)	1.6	-0.9	-5.4	5.7	10.9	3.2	1.9	-1.8	4.8	0.8	6.2	11.0	17.5
成約㎡単価(万円)	21.2	21.3	22.0	22.1	22.1	21.9	21.8	21.9	22.8	22.6	22.4	21.7	22.0
前年同月比(%)	-2.1	-2.2	-0.6	2.6	5.1	8.2	1.9	5.0	5.5	6.1	1.8	0.9	3.5
成約価格(万円)	1,537	1,551	1,615	1,639	1,643	1,596	1,583	1,573	1,685	1,679	1,665	1,594	1,594
前年同月比(%)	-2.1	-1.5	0.2	5.3	7.5	9.0	1.7	3.1	6.6	7.7	3.5	1.8	3.7
成約専有面積(㎡)	69.8	69.9	71.1	72.0	72.8	71.4	70.9	69.9	71.8	72.2	72.1	71.0	69.4
前年同月比(%)	-1.5	0.1	1.5	3.8	4.4	1.5	0.1	-1.8	0.8	1.3	1.3	0.8	-0.5
築年数(年)	18.4	18.8	18.0	18.2	17.5	18.5	18.6	19.0	18.0	18.0	18.2	19.1	18.9

※数字は、3カ月後方移動平均値

2. 2015年6月 九州・中国・四国別の中古マンション成約状況

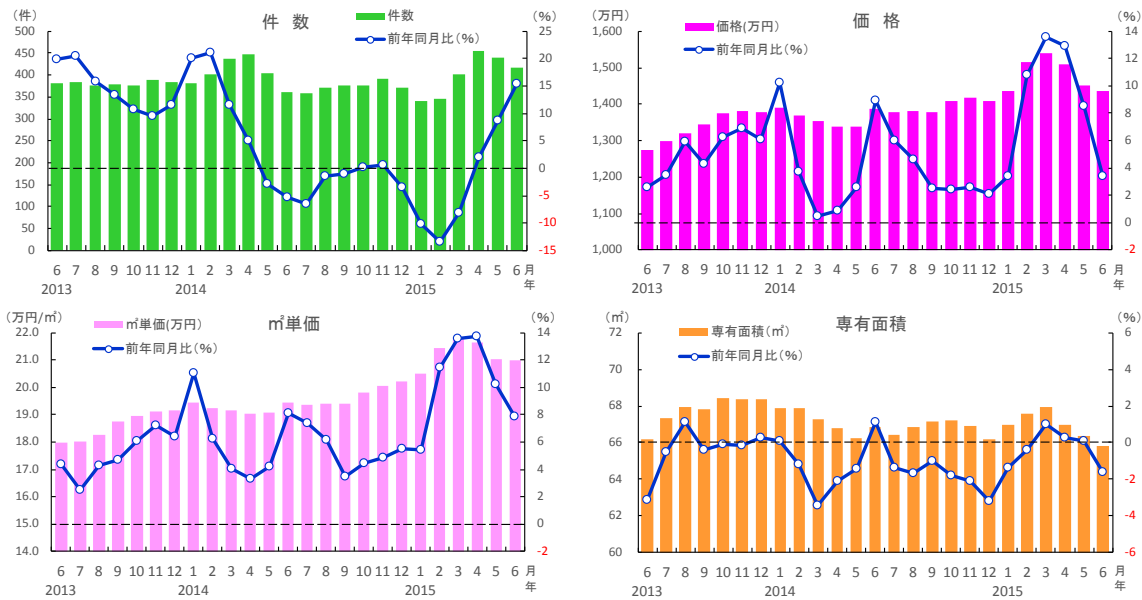
■四国地方 中古マンションの成約状況



四国地方	2014年												2015年					
	6月	7月	8月	9月	10月	11月	12月	1月	2月	3月	4月	5月	6月					
成約件数(件)	36	37	36	38	40	43	44	40	40	38	39	38	37					
前年同月比(%)	-1.8	15.6	30.1	23.7	6.1	9.4	13.7	15.5	10.2	-2.5	0.0	-5.7	0.9					
成約㎡単価(万円)	17.3	16.4	16.6	16.0	16.8	16.4	15.9	15.7	17.0	18.7	18.7	18.2	18.0					
前年同月比(%)	7.4	-2.8	-1.4	-4.5	1.3	0.1	-2.5	-1.6	6.8	19.8	14.9	9.1	4.1					
成約価格(万円)	1,230	1,197	1,249	1,196	1,240	1,180	1,145	1,145	1,251	1,390	1,382	1,362	1,339					
前年同月比(%)	6.9	-4.2	-2.8	-3.0	2.5	-1.5	-5.6	-0.4	6.2	19.5	13.2	13.3	8.9					
成約専有面積(㎡)	68.0	68.8	72.0	71.9	70.8	68.5	68.3	69.9	70.8	72.5	71.8	73.5	72.2					
前年同月比(%)	2.6	-0.3	1.2	2.4	2.2	-2.0	-3.1	2.0	2.9	5.6	2.8	7.6	6.1					
築年数(年)	18.8	20.1	18.4	19.2	18.8	20.9	21.0	20.7	18.9	17.1	17.2	17.6	17.9					

※数字は、3ヵ月後方移動平均値

■九州地方 中古マンションの成約状況



九州地方	2014年												2015年					
	6月	7月	8月	9月	10月	11月	12月	1月	2月	3月	4月	5月	6月					
成約件数(件)	361	358	371	376	377	390	371	342	347	401	455	441	417					
前年同月比(%)	-5.2	-6.5	-1.5	-1.0	0.1	0.6	-3.5	-10.2	-13.5	-8.2	1.9	8.8	15.4					
成約㎡単価(万円)	19.5	19.4	19.4	19.4	19.8	20.0	20.2	20.5	21.5	21.7	21.6	21.0	21.0					
前年同月比(%)	8.1	7.4	6.2	3.5	4.5	4.9	5.5	5.4	11.5	13.6	13.7	10.2	7.8					
成約価格(万円)	1,388	1,378	1,382	1,379	1,409	1,417	1,408	1,436	1,516	1,539	1,510	1,452	1,436					
前年同月比(%)	8.9	6.0	4.6	2.5	2.4	2.6	2.1	3.4	10.8	13.6	12.9	8.5	3.4					
成約専有面積(㎡)	66.9	66.4	66.8	67.1	67.2	66.9	66.2	67.0	67.6	68.0	67.0	66.3	65.8					
前年同月比(%)	1.1	-1.4	-1.7	-1.0	-1.8	-2.1	-3.2	-1.4	-0.4	1.0	0.3	0.1	-1.6					
築年数(年)	19.9	20.2	20.4	20.7	20.6	20.6	20.5	20.4	20.2	20.1	20.5	21.0	21.1					

※数字は、3ヵ月後方移動平均値

3. 2015年6月 岡山県の中古住宅成約状況

戸建・マンションとも件数の前年比増加率が拡大。価格も前年比で上昇続く

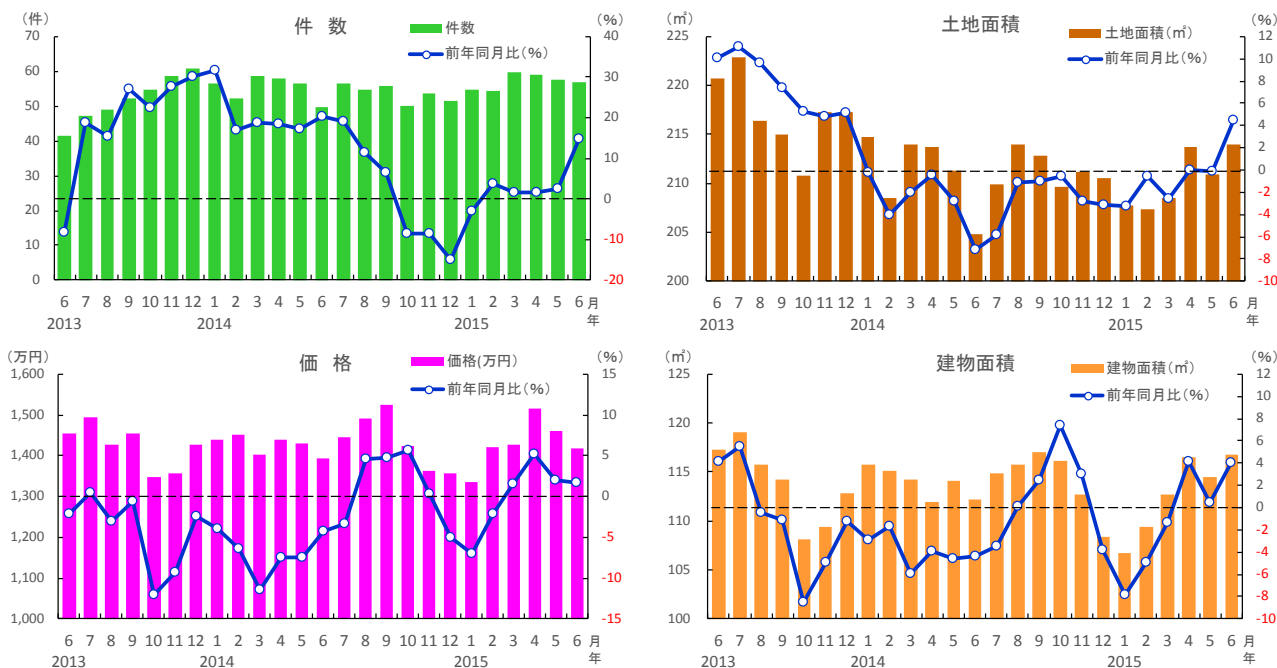
○中古戸建住宅

6月の成約件数は57件と前年比で14.8%増加し、5ヶ月続けて前年同月を上回った。平均成約価格は1,417万円で前年比1.7%上昇し、4ヶ月続けてプラスとなっている。土地面積は213.9㎡で前年比プラス4.5%、建物面積は116.7㎡で前年比プラス4.0%となった。

○中古マンション

6月の成約件数は36件と前年比で36.3%増加し、2ヶ月続けて前年同月を上回った。平均成約㎡単価は22.2万円で前年比6.7%上昇し、成約価格は1,642万円で同10.6%上昇し、双方とも4ヶ月連続でプラスとなっている。専有面積は70.2㎡と前年比で4.9%拡大し、4ヶ月連続でプラスとなった。

■岡山県 中古戸建住宅の成約状況

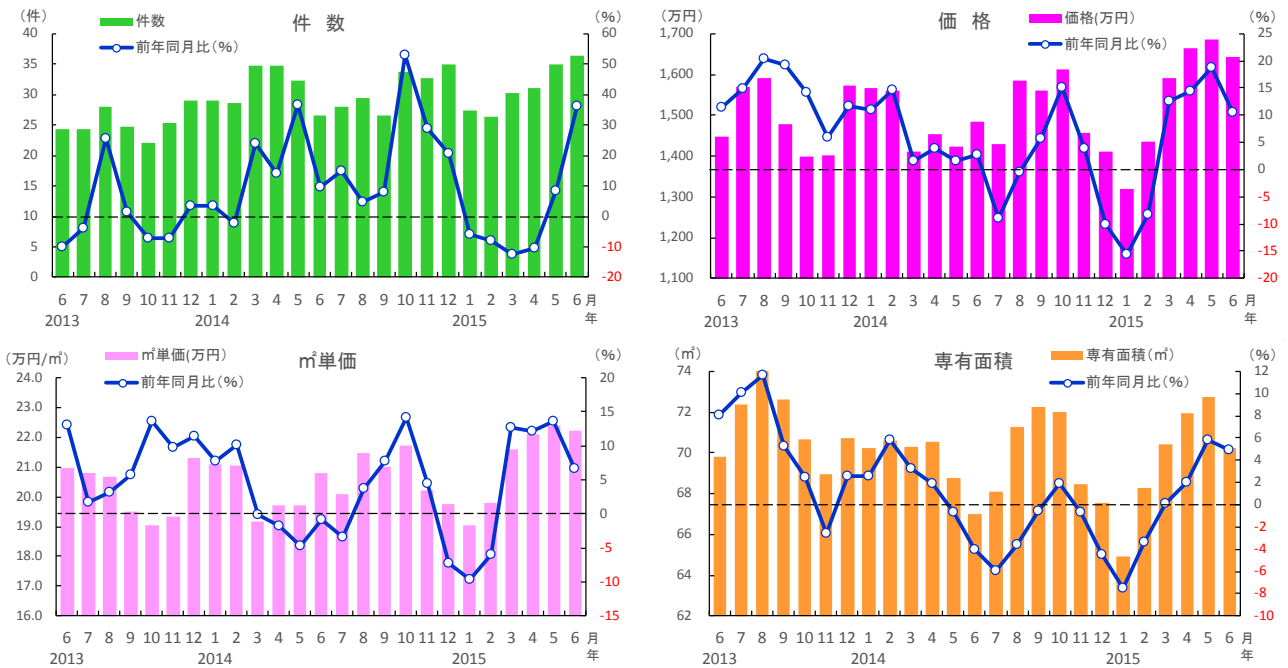


岡山県	2014年						2015年						
	6月	7月	8月	9月	10月	11月	12月	1月	2月	3月	4月	5月	6月
成約件数(件)	50	56	55	56	50	54	52	55	54	60	59	58	57
前年同月比(%)	20.2	19.0	11.6	6.4	-8.5	-8.5	-14.8	-3.0	3.8	1.7	1.7	2.4	14.8
成約価格(万円)	1,393	1,446	1,492	1,523	1,423	1,362	1,356	1,336	1,419	1,425	1,514	1,460	1,417
前年同月比(%)	-4.3	-3.3	4.6	4.7	5.6	0.4	-5.0	-7.1	-2.1	1.5	5.2	2.0	1.7
成約土地面積(㎡)	204.8	209.9	214.0	212.9	209.6	211.1	210.5	207.8	207.4	208.4	213.8	210.9	213.9
前年同月比(%)	-7.2	-5.8	-1.1	-1.0	-0.5	-2.8	-3.1	-3.2	-0.5	-2.6	0.0	-0.1	4.5
成約建物面積(㎡)	112.2	114.9	115.8	117.1	116.1	112.7	108.4	106.7	109.4	112.7	116.5	114.5	116.7
前年同月比(%)	-4.3	-3.5	0.1	2.5	7.3	3.0	-3.8	-7.9	-4.9	-1.4	4.1	0.4	4.0
築年数(年)	27.2	26.6	27.3	26.4	27.9	27.7	28.6	29.6	28.5	27.9	27.0	28.0	28.5

※数字は、3カ月後方移動平均値

3. 2015年6月 岡山県の中古住宅成約状況

■岡山県 中古マンションの成約状況



岡山県	2014年						2015年						
	6月	7月	8月	9月	10月	11月	12月	1月	2月	3月	4月	5月	6月
成約件数(件)	27	28	29	27	34	33	35	27	26	30	31	35	36
前年同月比(%)	9.6	15.1	4.8	8.1	53.0	28.9	20.7	-5.7	-8.1	-12.5	-10.6	8.2	36.3
成約㎡単価(万円)	20.8	20.1	21.5	21.0	21.7	20.2	19.8	19.0	19.8	21.6	22.1	22.4	22.2
前年同月比(%)	-0.8	-3.5	3.7	7.7	14.1	4.4	-7.3	-9.7	-6.0	12.7	12.2	13.6	6.7
成約価格(万円)	1,485	1,429	1,584	1,561	1,612	1,456	1,412	1,320	1,434	1,591	1,664	1,687	1,642
前年同月比(%)	2.6	-8.9	-0.4	5.7	15.2	3.9	-10.2	-15.7	-8.1	12.7	14.4	18.7	10.6
成約専有面積(㎡)	67.0	68.1	71.3	72.2	72.0	68.5	67.6	64.9	68.3	70.4	71.9	72.8	70.2
前年同月比(%)	-4.0	-6.0	-3.6	-0.5	1.9	-0.7	-4.4	-7.5	-3.3	0.2	2.0	5.8	4.9
築年数(年)	17.2	17.8	16.0	16.8	16.3	18.2	18.3	18.8	18.3	16.0	16.1	16.5	17.5

※数字は、3カ月後方移動平均値

4. 2015年6月 広島県の中古住宅成約状況

戸建・マンションとも前年比で件数増続く。マンション価格・単価も前年比でプラスに

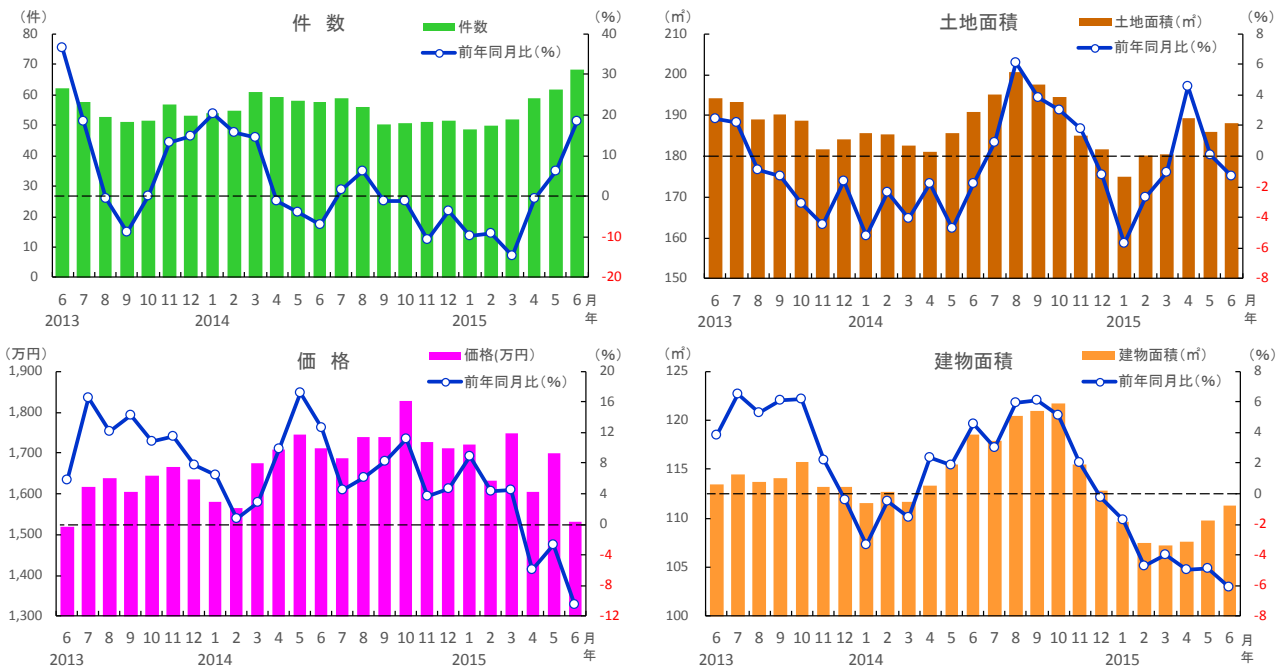
○中古戸建住宅

6月の成約件数は68件で前年比プラス18.5%と、2ヶ月続けて増加した。平均成約価格は1,531万円と前年比で10.5%下落し3ヶ月続けてマイナスとなった。土地面積は188.3㎡と前年比で1.3%縮小した。建物面積は111.3㎡と前年比で6.1%縮小し、7ヶ月続けてマイナスとなっている。

○中古マンション

6月の成約件数は76件で前年比プラス11.8%と、6ヶ月連続で前年同月を上回った。平均成約㎡単価は22.5万円で前年比プラス2.2%と3ヶ月ぶりに上昇。成約価格は1,604万円で前年比プラス0.6%と、ほぼ横ばいとなった。専有面積は68.3㎡で、前年比マイナス2.2%と3ヶ月続けて縮小した。

■広島県 中古戸建住宅の成約状況

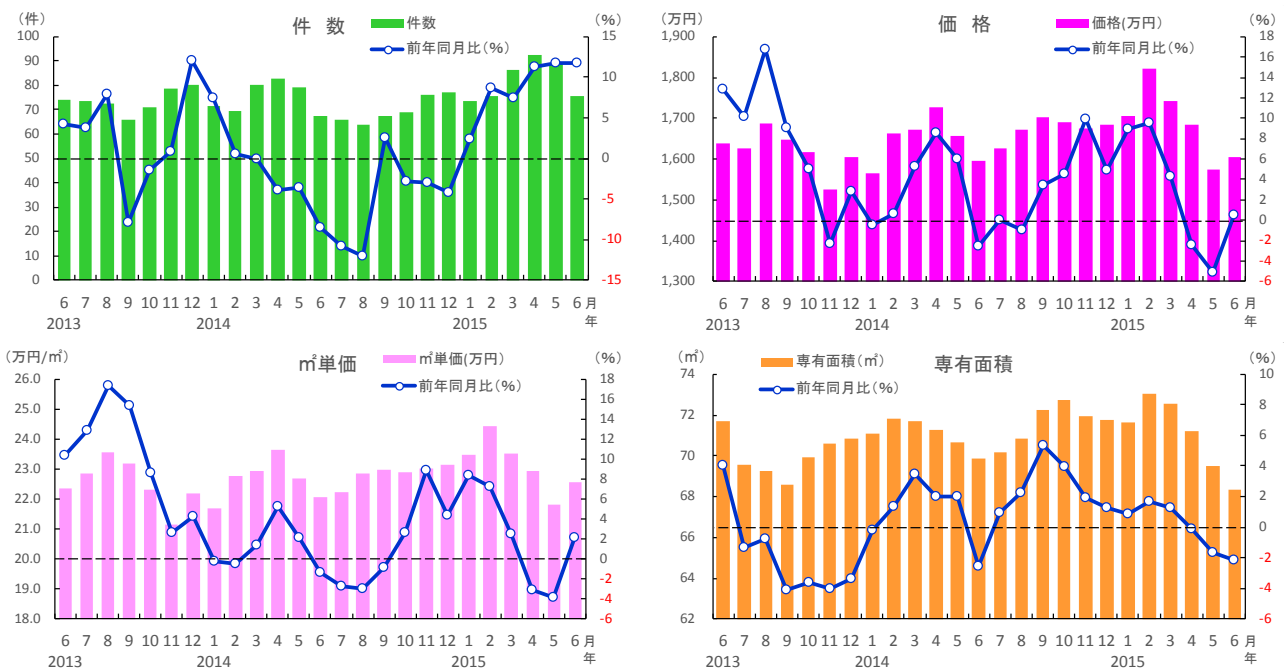


広島県	2014年						2015年						
	6月	7月	8月	9月	10月	11月	12月	1月	2月	3月	4月	5月	6月
成約件数(件)	58	59	56	50	51	51	49	50	52	59	62	68	
前年同月比(%)	-7.0	1.7	6.3	-1.3	-1.3	-10.5	-3.8	-9.9	-9.1	-14.8	-0.6	6.3	18.5
成約価格(万円)	1,711	1,688	1,740	1,738	1,829	1,727	1,711	1,722	1,631	1,748	1,606	1,699	1,531
前年同月比(%)	12.7	4.4	6.2	8.3	11.2	3.6	4.6	8.9	4.3	4.4	-6.0	-2.6	-10.5
成約土地面積(㎡)	190.8	195.1	200.7	197.6	194.6	184.9	181.8	175.0	180.2	180.6	189.5	185.9	188.3
前年同月比(%)	-1.8	0.9	6.1	3.8	3.0	1.8	-1.2	-5.7	-2.7	-1.0	4.6	0.0	-1.3
成約建物面積(㎡)	118.6	117.9	120.5	121.0	121.7	115.5	112.9	109.7	107.4	107.2	107.7	109.8	111.3
前年同月比(%)	4.5	3.0	6.0	6.1	5.1	2.1	-0.3	-1.7	-4.7	-4.0	-5.0	-4.9	-6.1
築年数(年)	25.6	26.3	26.7	27.2	25.5	25.2	25.9	26.8	27.0	26.8	27.2	27.0	28.1

※数字は、3カ月後方移動平均値

4. 2015年6月 広島県の中古住宅成約状況

■広島県 中古マンションの成約状況



広島県	2014年						2015年						
	6月	7月	8月	9月	10月	11月	12月	1月	2月	3月	4月	5月	6月
成約件数(件)	68	66	64	67	69	76	77	73	76	86	92	89	76
前年同月比(%)	-8.6	-10.9	-12.0	2.5	-2.8	-3.0	-4.1	2.3	8.6	7.5	11.2	11.8	11.8
成約m ² 単価(万円)	22.1	22.2	22.9	23.0	22.9	23.0	23.1	23.5	24.4	23.5	22.9	21.8	22.5
前年同月比(%)	-1.4	-2.7	-3.0	-0.8	2.6	8.9	4.3	8.3	7.3	2.5	-3.1	-3.9	2.2
成約価格(万円)	1,595	1,627	1,671	1,704	1,691	1,675	1,683	1,705	1,822	1,743	1,683	1,573	1,604
前年同月比(%)	-2.6	0.0	-0.9	3.4	4.5	9.9	4.9	8.9	9.6	4.3	-2.5	-5.1	0.6
成約専有面積(m ²)	69.8	70.2	70.9	72.2	72.7	71.9	71.7	71.7	73.1	72.6	71.2	69.5	68.3
前年同月比(%)	-2.5	0.9	2.3	5.4	4.0	1.9	1.3	0.8	1.7	1.2	-0.1	-1.7	-2.2
築年数(年)	19.5	20.0	19.4	19.0	18.2	19.2	19.3	19.4	18.2	19.1	19.6	20.7	20.1

※数字は、3カ月後方移動平均値

5. 2015年6月 香川県の中古住宅成約状況

■戸建・マンションともに件数は前年比で増加、価格は下落続く

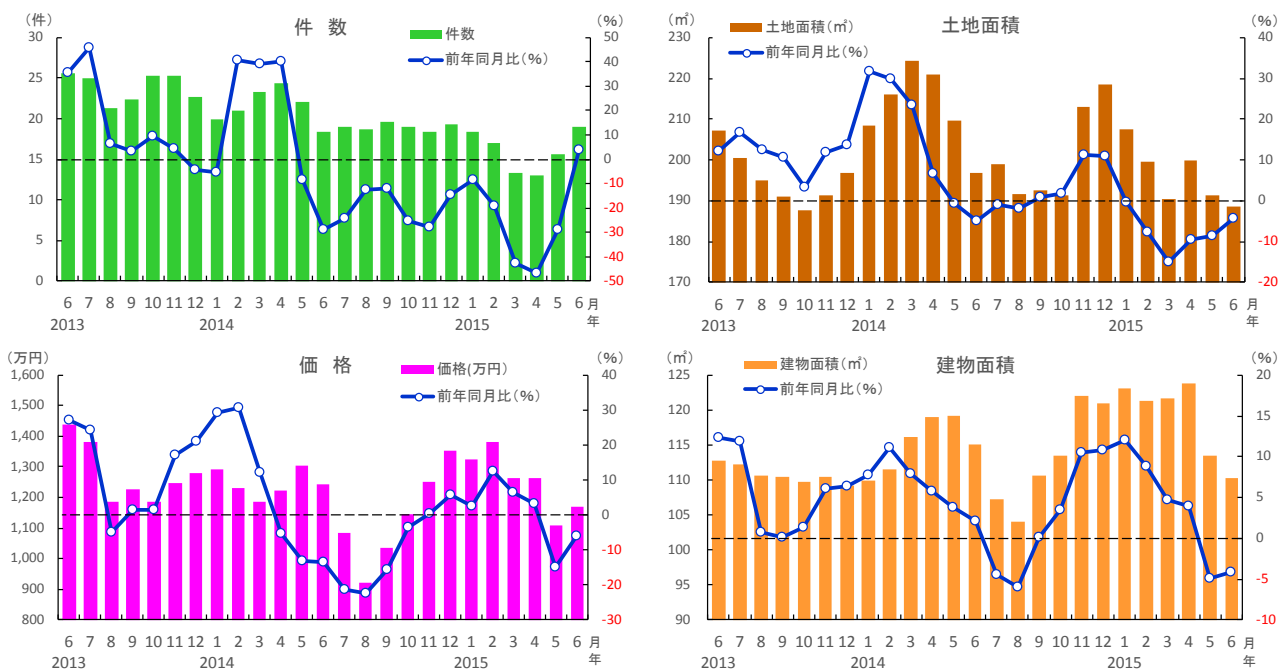
○中古戸建住宅

6月の成約件数は19件で前年比プラス3.6%と、14ヶ月ぶりに増加した。平均成約価格は1,169万円で、前年比マイナス6.0%と2ヶ月続けて前年同月を下回った。土地面積は188.4㎡と前年比で4.3%縮小し、6ヶ月連続でマイナスとなっている。建物面積は110.3㎡で前年比マイナス4.2%と、2ヶ月続けて縮小した。

○中古マンション

6月の成約件数は16件で前年比プラス4.4%と、9ヶ月ぶりに増加した。平均成約㎡単価は15.0万円で前年比7.6%下落、成約価格も1,146万円で前年比4.0%下落し、双方とも3ヶ月続けてマイナスとなった。専有面積は72.9㎡と前年比で5.9%拡大し、11ヶ月連続で前年同月を上回っている。

■香川県 中古戸建住宅の成約状況

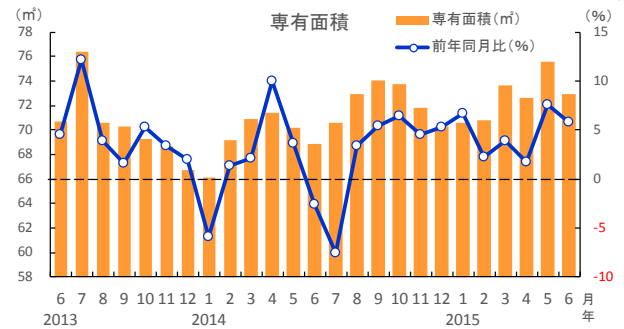
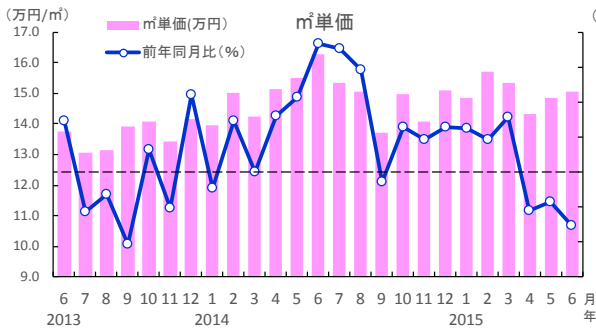
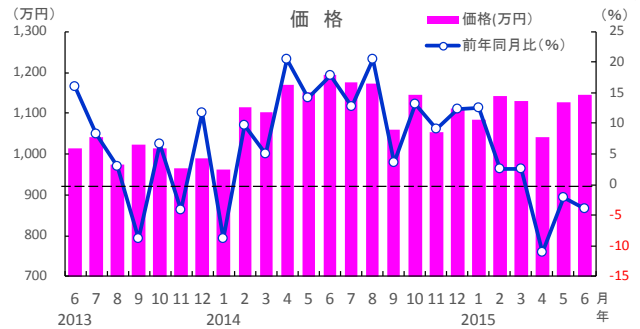
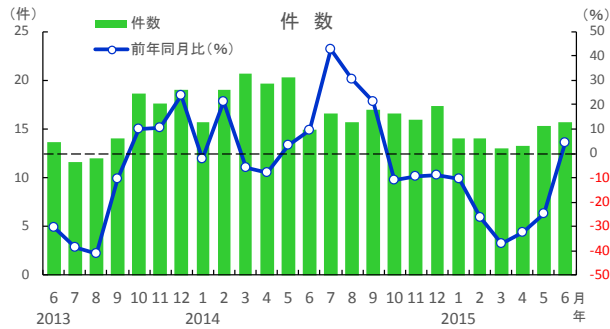


香川県	2014年							2015年					
	6月	7月	8月	9月	10月	11月	12月	1月	2月	3月	4月	5月	6月
成約件数(件)	18	19	19	20	19	18	19	18	17	13	13	16	19
前年同月比(%)	-28.6	-24.0	-12.5	-11.9	-25.0	-27.6	-14.7	-8.3	-19.0	-42.9	-46.6	-28.8	3.6
成約価格(万円)	1,244	1,083	920	1,034	1,144	1,250	1,354	1,324	1,382	1,265	1,264	1,110	1,169
前年同月比(%)	-13.5	-21.5	-22.4	-15.8	-3.7	0.4	5.9	2.6	12.4	6.5	3.3	-15.0	-6.0
成約土地面積(㎡)	196.8	198.8	191.6	192.4	191.3	213.1	218.4	207.4	199.5	190.5	199.8	191.4	188.4
前年同月比(%)	-5.0	-0.9	-1.8	0.8	1.9	11.4	10.9	-0.5	-7.7	-15.0	-9.6	-8.7	-4.3
成約建物面積(㎡)	115.1	107.2	104.0	110.7	113.5	122.1	120.9	123.1	121.3	121.7	123.8	113.4	110.3
前年同月比(%)	2.1	-4.4	-6.0	0.2	3.5	10.5	10.7	12.0	8.8	4.7	4.0	-4.9	-4.2
築年数(年)	24.7	26.6	28.3	27.1	25.6	25.6	23.1	23.2	23.3	25.6	26.7	27.1	27.2

※数字は、3カ月後方移動平均値

5. 2015年6月 香川県の中古住宅成約状況

■香川県 中古マンションの成約状況



香川県	2014年						2015年						
	6月	7月	8月	9月	10月	11月	12月	1月	2月	3月	4月	5月	6月
成約件数(件)	15	17	16	17	17	16	17	14	14	13	13	15	16
前年同月比(%)	9.8	42.9	30.6	21.4	-10.7	-9.4	-8.8	-10.6	-26.3	-37.1	-32.2	-24.6	4.4
成約㎡単価(万円)	16.3	15.3	15.1	13.7	15.0	14.1	15.1	14.8	15.7	15.4	14.3	14.9	15.0
前年同月比(%)	18.3	17.6	14.6	-1.5	6.4	4.6	6.5	6.3	4.6	7.8	-5.5	-4.2	-7.6
成約価格(万円)	1,194	1,175	1,174	1,060	1,146	1,053	1,112	1,084	1,142	1,130	1,040	1,127	1,146
前年同月比(%)	17.8	12.8	20.4	3.5	13.2	9.2	12.4	12.6	2.5	2.6	-11.0	-2.0	-4.0
成約専有面積(㎡)	68.9	70.6	73.0	74.1	73.8	71.8	70.3	70.6	70.8	73.7	72.6	75.6	72.9
前年同月比(%)	-2.6	-7.6	3.4	5.4	6.5	4.6	5.3	6.7	2.2	3.9	1.7	7.6	5.9
築年数(年)	18.6	20.2	18.5	19.9	18.6	21.8	21.5	21.0	19.0	19.2	20.3	20.3	19.5

※数字は、3カ月後方移動平均値

6. 2015年6月 福岡県の中古住宅成約状況

■戸建・マンションとも件数は前年比で増加。マンションも㎡単価・価格は上昇続く

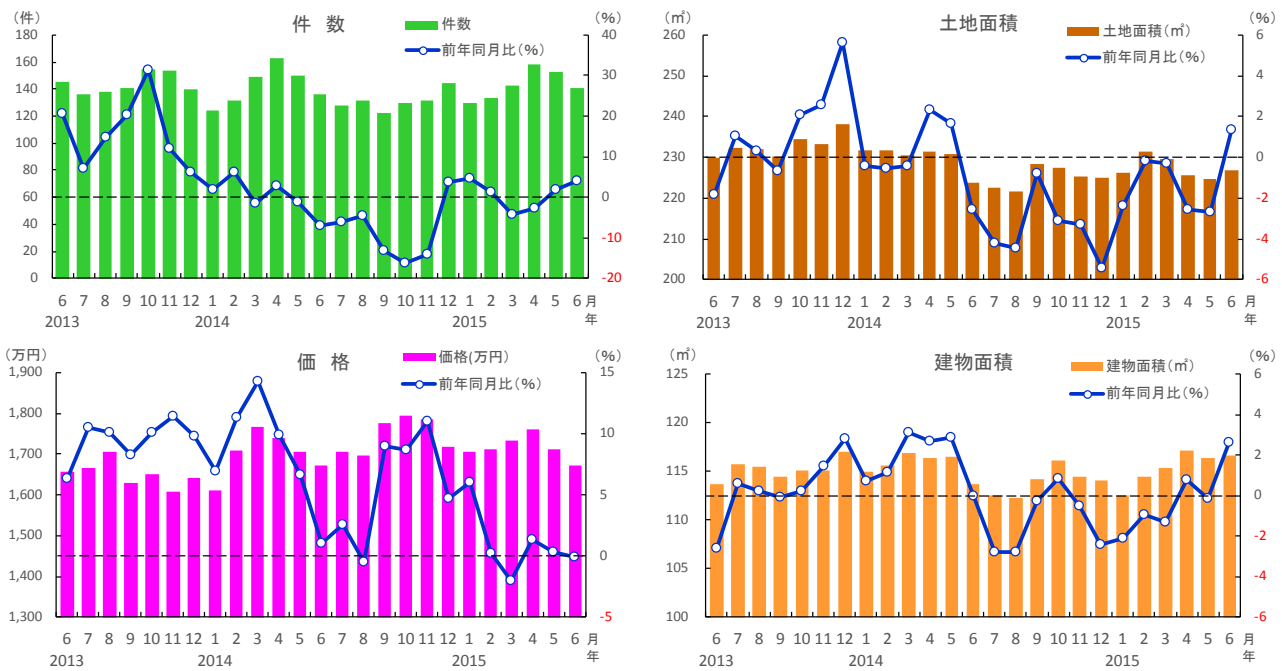
○中古戸建住宅

6月の成約件数は141件で前年比3.9%増と、2ヶ月続けてプラスとなった。平均成約価格は1,672万円円で前年比マイナス0.1%と緩やかに下落した。土地面積は226.8㎡で前年比プラス1.3%と13ヶ月ぶりに拡大し、建物面積も116.7㎡で前年比2.6%拡大した。

○中古マンション

6月の成約件数は312件と前年比で14.7%増加し、2ヶ月続けてプラスとなった。平均成約㎡単価は20.7万円で前年比プラス8.6%と13年2月から29ヶ月連続で前年同月を上回っている。成約価格は1,399万円で前年比4.6%上昇し、6ヶ月続けてプラスとなった。専有面積は64.9㎡と前年比で0.3%縮小し、横ばいながら再びマイナスとなった。

■福岡県 中古戸建住宅の成約状況

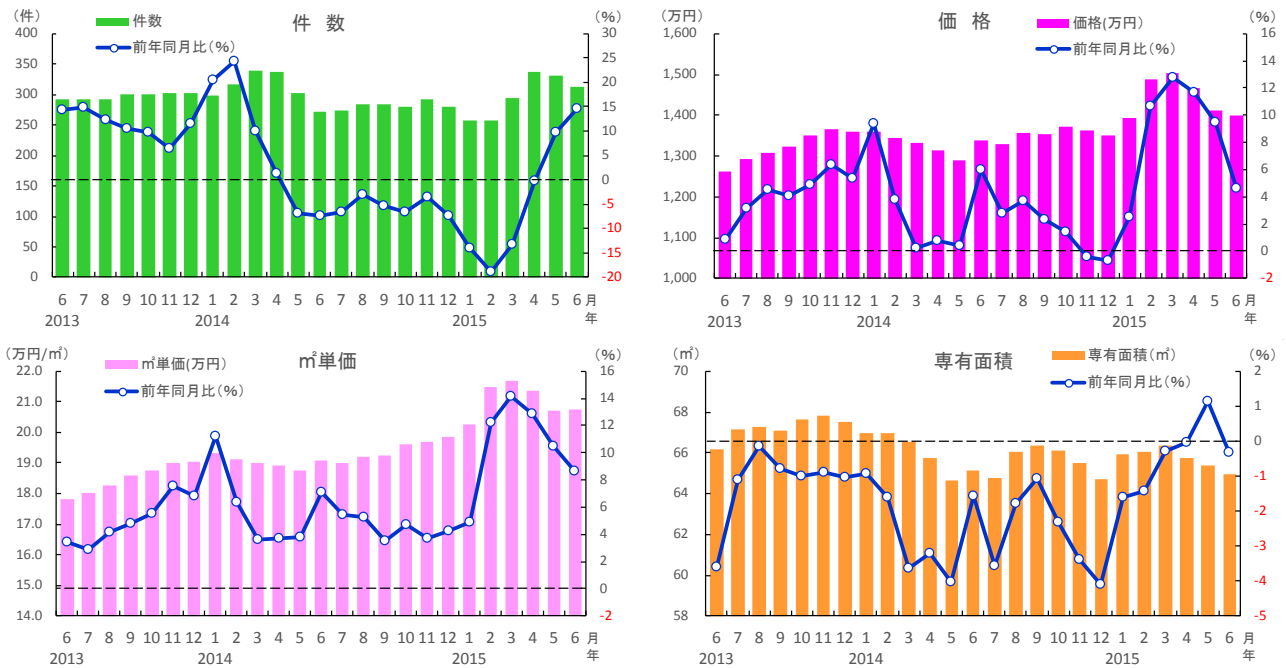


福岡県	2014年							2015年					
	6月	7月	8月	9月	10月	11月	12月	1月	2月	3月	4月	5月	6月
成約件数(件)	136	128	132	122	129	132	145	130	133	142	158	153	141
前年同月比(%)	-6.9	-6.1	-4.6	-13.3	-16.2	-14.1	3.8	4.6	1.3	-4.3	-2.7	1.8	3.9
成約価格(万円)	1,673	1,707	1,696	1,774	1,794	1,784	1,718	1,707	1,710	1,732	1,762	1,711	1,672
前年同月比(%)	1.1	2.5	-0.5	8.9	8.7	11.0	4.7	6.0	0.2	-2.0	1.3	0.3	-0.1
成約土地面積(㎡)	223.8	222.5	221.8	228.3	227.3	225.4	225.1	226.2	231.4	229.7	225.5	224.6	226.8
前年同月比(%)	-2.6	-4.2	-4.4	-0.8	-3.1	-3.3	-5.4	-2.4	-0.2	-0.3	-2.6	-2.7	1.3
成約建物面積(㎡)	113.7	112.5	112.2	114.2	116.1	114.5	114.1	112.6	114.5	115.4	117.2	116.3	116.7
前年同月比(%)	-0.0	-2.8	-2.8	-0.3	0.8	-0.5	-2.4	-2.1	-1.0	-1.3	0.8	-0.2	2.6
築年数(年)	25.7	26.2	26.2	25.5	25.1	25.0	25.8	26.0	25.9	26.2	25.5	26.1	25.9

※数字は、3カ月後方移動平均値

6. 2015年6月 福岡県の中古住宅成約状況

■福岡県 中古マンションの成約状況



福岡県	2014年							2015年					
	6月	7月	8月	9月	10月	11月	12月	1月	2月	3月	4月	5月	6月
成約件数(件)	272	274	284	283	281	292	280	257	257	295	337	331	312
前年同月比(%)	-7.3	-6.5	-3.0	-5.5	-6.7	-3.6	-7.3	-14.0	-19.0	-13.2	-0.3	9.7	14.7
成約㎡単価(万円)	19.1	19.0	19.2	19.2	19.6	19.7	19.9	20.3	21.5	21.7	21.4	20.7	20.7
前年同月比(%)	7.1	5.5	5.3	3.5	4.8	3.7	4.2	4.9	12.3	14.1	12.9	10.5	8.6
成約価格(万円)	1,338	1,329	1,356	1,352	1,371	1,361	1,349	1,394	1,488	1,503	1,465	1,411	1,399
前年同月比(%)	6.0	2.8	3.7	2.3	1.4	-0.4	-0.7	2.5	10.7	12.8	11.6	9.4	4.6
成約専有面積(㎡)	65.2	64.7	66.0	66.4	66.1	65.5	64.7	65.9	66.0	66.4	65.7	65.4	64.9
前年同月比(%)	-1.6	-3.6	-1.8	-1.1	-2.3	-3.4	-4.1	-1.6	-1.4	-0.3	-0.0	1.1	-0.3
築年数(年)	21.0	21.0	21.1	21.5	21.6	21.6	21.4	21.3	21.2	21.2	21.5	21.8	21.8

※数字は、3カ月後方移動平均値

7. 2015年6月 熊本県の中古住宅成約状況

■戸建は件数・価格とも前年比プラス。マンションは件数・価格ともマイナス続く

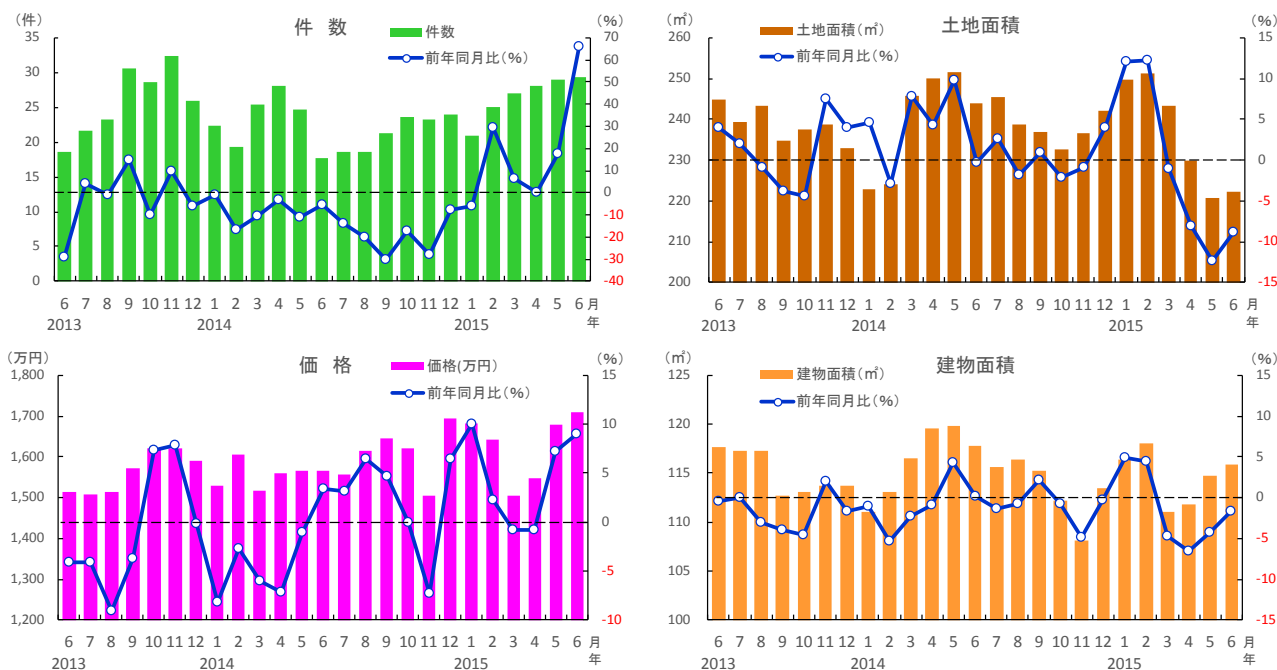
○中古戸建住宅

6月の成約件数は29件で、前年比プラス66.0%の大幅増となった。平均成約価格は1,708万円で前年比プラス9.0%と2ヶ月続けて上昇した。土地面積は222.2㎡で前年比マイナス8.9%、建物面積も115.9㎡で前年比マイナス1.7%と、双方とも4ヶ月続けて前年同月を下回っている。

○中古マンション

6月の成約件数は24件で前年比マイナス7.6%と、3ヶ月連続で前年同月を下回った。平均成約㎡単価は17.7万円で前年比マイナス8.9%、成約価格は1,264万円で前年比マイナス13.7%と、双方とも2ヶ月続けて下落した。専有面積は67.4㎡と前年比で7.7%縮小し、2ヶ月続けてマイナスとなった。

■熊本県 中古戸建住宅の成約状況

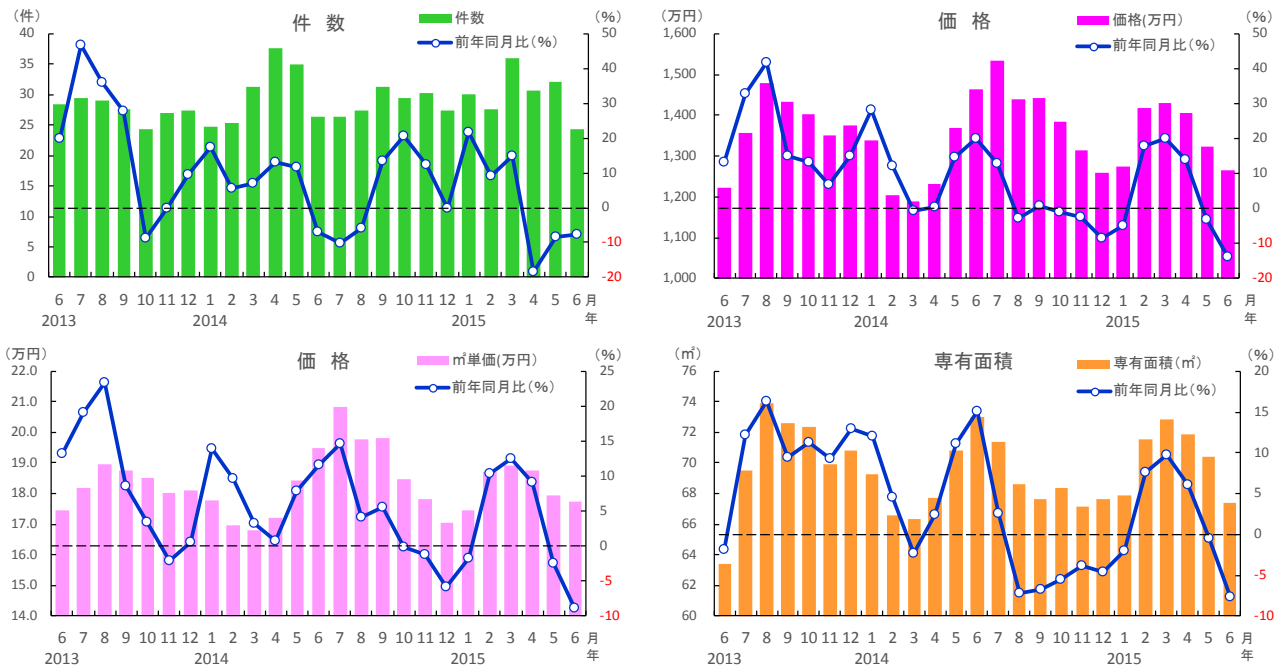


熊本県	2014年							2015年					
	6月	7月	8月	9月	10月	11月	12月	1月	2月	3月	4月	5月	6月
成約件数(件)	18	19	19	21	24	23	24	21	25	27	28	29	29
前年同月比(%)	-5.4	-13.8	-20.0	-30.4	-17.4	-27.8	-7.7	-6.0	29.3	6.6	0.0	17.6	66.0
成約価格(万円)	1,567	1,555	1,613	1,645	1,620	1,504	1,694	1,682	1,643	1,505	1,547	1,679	1,708
前年同月比(%)	3.4	3.1	6.5	4.6	-0.1	-7.3	6.5	10.0	2.3	-0.8	-0.8	7.2	9.0
成約土地面積(㎡)	243.9	245.3	238.6	236.9	232.5	236.5	242.2	249.7	251.3	243.3	229.9	220.7	222.2
前年同月比(%)	-0.3	2.5	-1.9	0.9	-2.2	-0.9	4.0	12.1	12.2	-1.0	-8.0	-12.3	-8.9
成約建物面積(㎡)	117.8	115.7	116.4	115.2	112.2	108.1	113.4	116.4	118.0	111.0	111.8	114.8	115.9
前年同月比(%)	0.2	-1.3	-0.8	2.2	-0.7	-4.9	-0.3	4.9	4.4	-4.7	-6.5	-4.2	-1.7
築年数(年)	24.4	23.7	23.6	23.4	23.1	24.2	24.7	25.3	25.8	26.9	26.1	23.8	21.7

※数字は、3カ月後方移動平均値

7. 2015年6月 熊本県の中古住宅成約状況

■熊本県 中古マンションの成約状況



熊本県	2014年							2015年					
	6月	7月	8月	9月	10月	11月	12月	1月	2月	3月	4月	5月	6月
成約件数(件)	26	26	27	31	29	30	27	30	28	36	31	32	24
前年同月比(%)	-7.1	-10.2	-5.7	13.3	20.5	12.3	0.0	21.6	9.2	14.9	-18.6	-8.6	-7.6
成約㎡単価(万円)	19.5	20.8	19.8	19.8	18.5	17.8	17.0	17.5	18.7	18.9	18.8	18.0	17.7
前年同月比(%)	11.6	14.6	4.2	5.6	-0.2	-1.2	-5.8	-1.8	10.3	12.5	9.1	-2.5	-8.9
成約価格(万円)	1,464	1,533	1,439	1,442	1,385	1,314	1,260	1,274	1,418	1,429	1,404	1,324	1,264
前年同月比(%)	19.9	12.9	-2.6	0.8	-1.2	-2.6	-8.4	-4.8	17.8	20.1	14.1	-3.3	-13.7
成約専有面積(㎡)	73.0	71.4	68.6	67.6	68.4	67.2	67.6	67.8	71.6	72.8	71.8	70.4	67.4
前年同月比(%)	15.0	2.6	-7.3	-6.8	-5.5	-3.9	-4.5	-2.0	7.6	9.8	6.1	-0.5	-7.7
築年数(年)	16.7	16.5	17.9	18.1	18.7	19.3	19.5	19.7	18.0	18.1	18.5	20.2	21.1

※数字は、3カ月後方移動平均値